

Диагностика поршневого компрессора Copeland D4D

Демонтаж частей компрессора с последующей дефектацией

Температурная установка Climats 17T



Демонтированный компрессор Copeland D4D



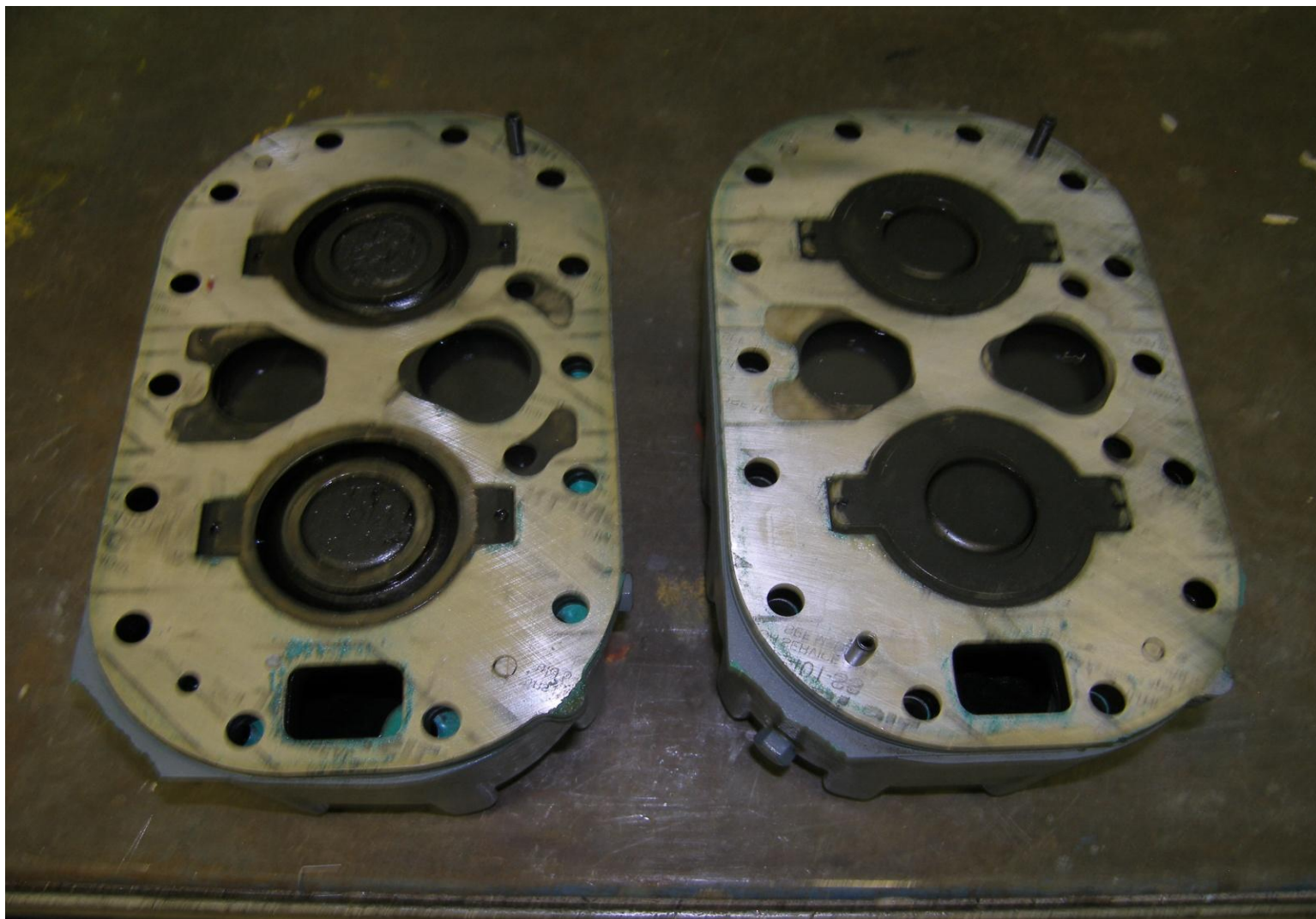
Демонтированный компрессор Copeland D4D



Демонтированы крышки клапанной доски



Демонтированы клапанные доски



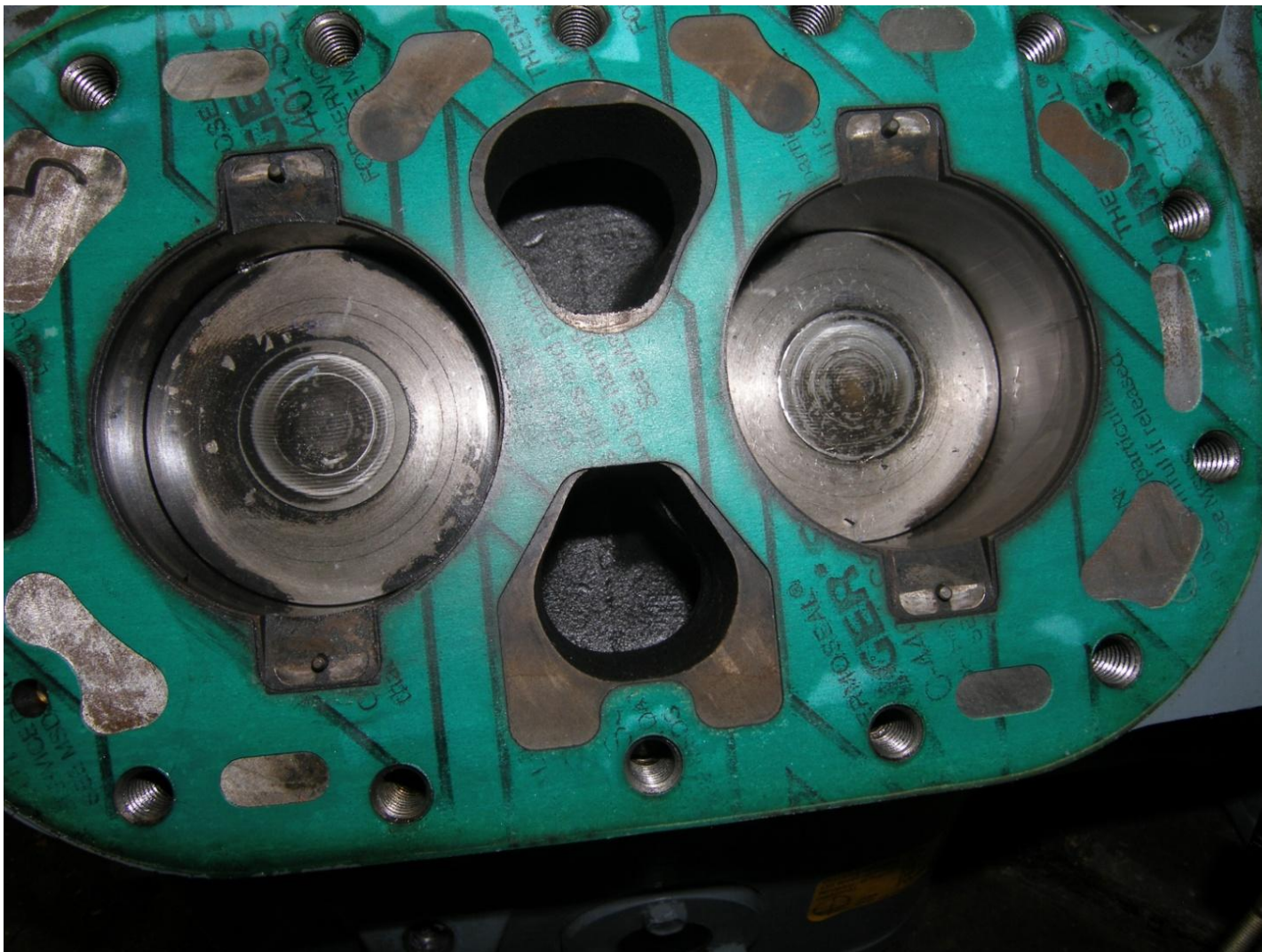
Части разрушенного пластинчатого клапана и целый клапан



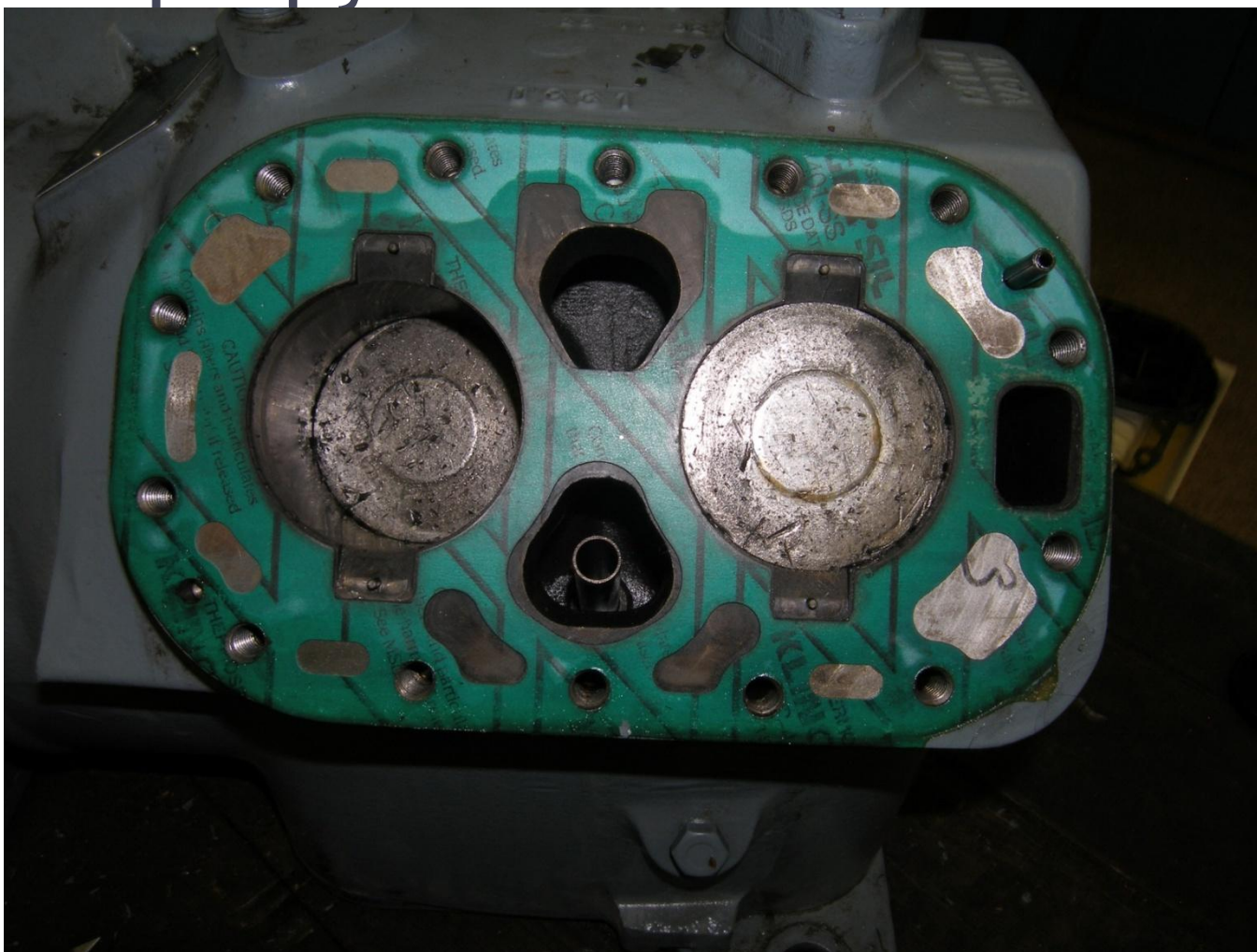
Демонтирован маслосос и масляный фильтр компрессора



Блок цилиндров не поврежденный



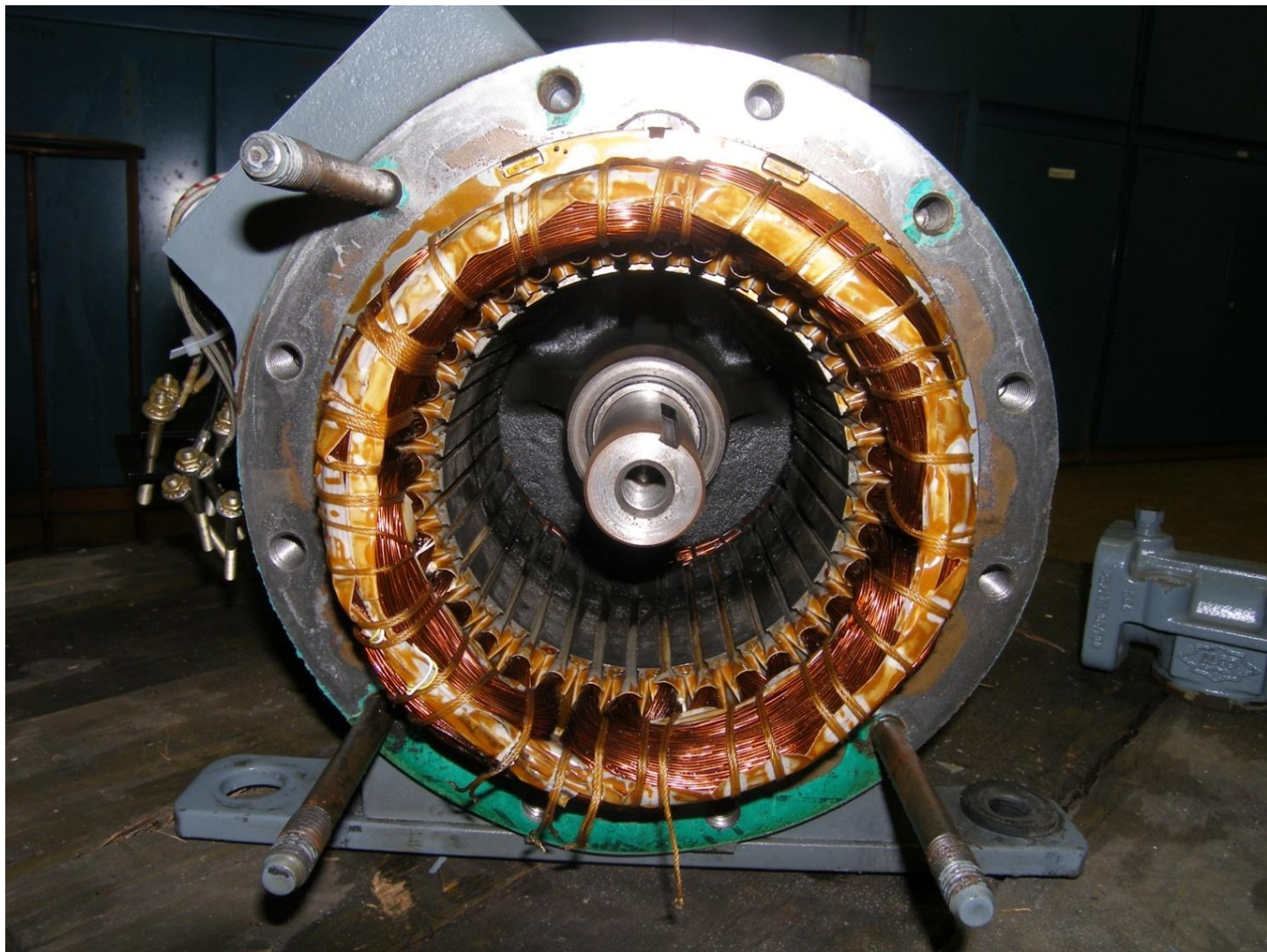
Блок цилиндров поврежденный разрушенным клапаном



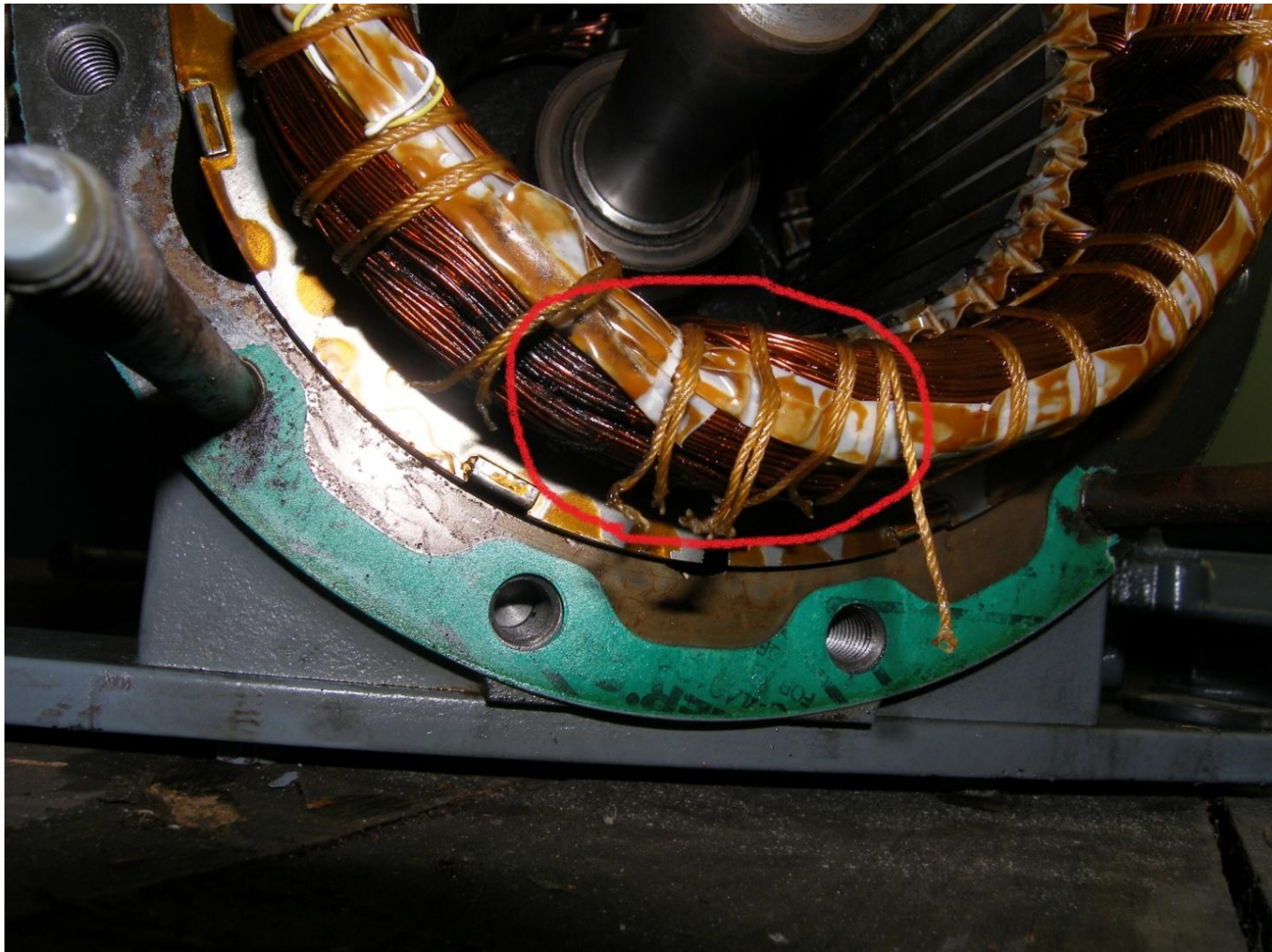
Задняя крышка электродвигателя



Демонтирована крышка и ротор



Пробой обмотки статора на массу



Вывод

Несвоевременная замена масла



Повышение кислотности масла



Ослабление металла и дальнейшее разрушение



Заклинивание движущихся части компрессора



Пробой обмотки статора