

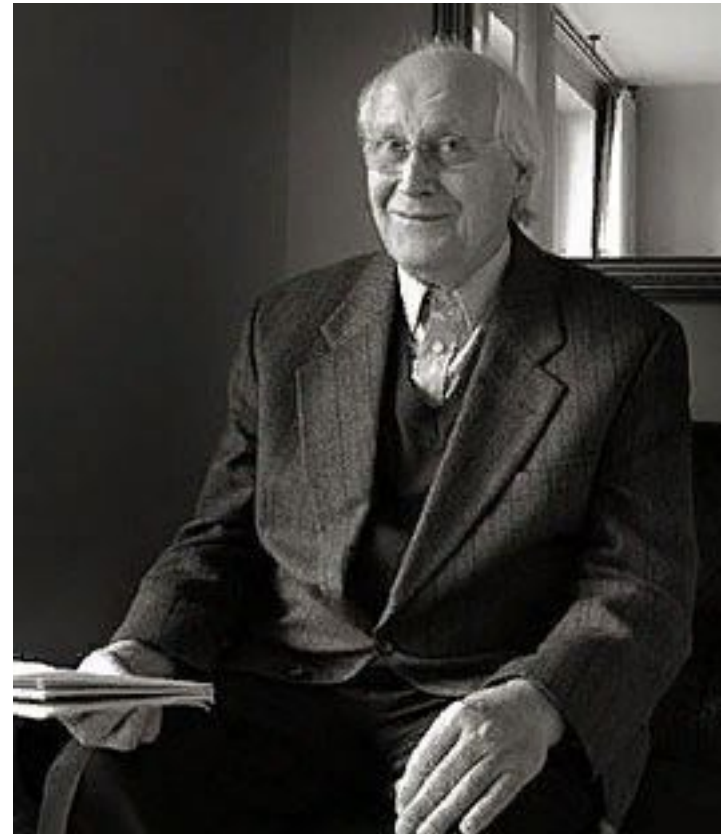
# Системный анализ семьи Б. Хеллингера

Выполнила студентка 3 курса  
Группы ПСД/с-18-2-о  
Дарчич Ксения Дмитриевна



Системная семейная психотерапия — одна из самых молодых психотерапевтических школ, развивающихся в последнее время. Автор этого направления — германский психотерапевт Берт Хеллингер.

Немецкий психотерапевт Берт Хеллингер родился в католической семье 16 декабря 1925 года в Лаймен (Баден, Германия). Он стал широко известен благодаря терапевтическому методу, называемому системно-семейные расстановки.



Метод Берта Хеллингера — всемирно признанный метод краткосрочной и очень действенной терапии.

Он позволяет выявить проблемные места в семьях, организациях, группах, людях. А также вскрыть конфликты и клубки проблем, иногда охватывающих несколько поколений.

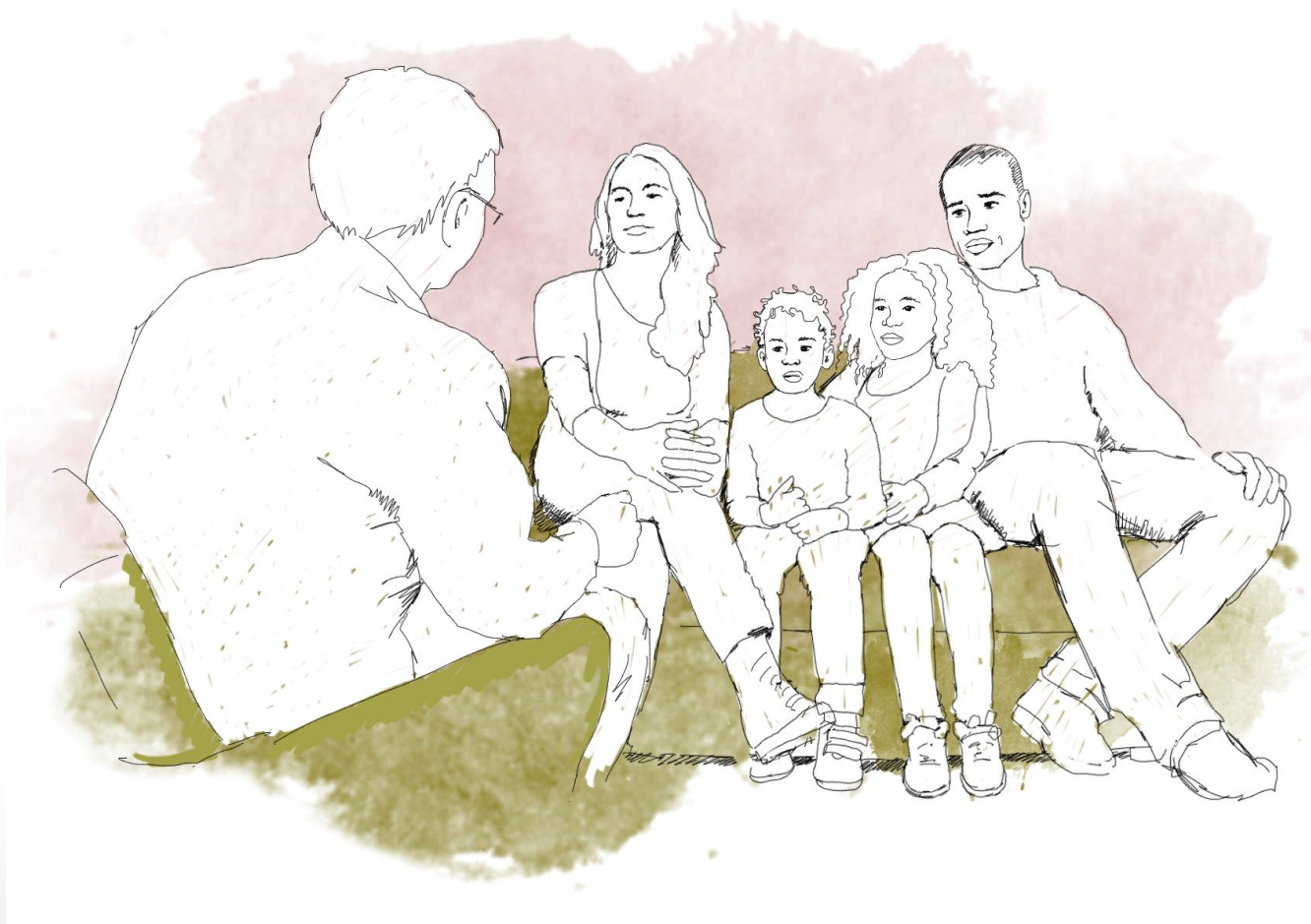
Разработав особенную форму семейных расстановок, Берт Хеллингер открыл для психотерапии новые возможности.



Семейная расстановка становится основным методом работы Берта Хеллингера и он развивает этот метод, соединив в нем два базовых положения:

- 1) Феноменологический подход – следование тому, что проявляется в работе, без предварительных концепций и дальнейших интерпретаций
- 2) Системный подход – рассмотрение клиента и заявленной им темы для работы в контексте взаимосвязей клиента с членами его семьи (системы).

Работа методом семейных расстановок Берта Хеллингера состояла в том, что в группе выбирались участники – заместители членов семьи клиента и расставлялись в пространстве с использованием очень сдержанных выразительных средств – только направление взгляда, без каких-либо жестов или позы.



Хеллингер открыл, что при медленной, серьезной и уважительной работе ведущего и группы заместители членов семьи чувствуют то же, что и их реальные прототипы, несмотря на то, что они не знакомы и какая-либо информация о них отсутствует.

Этот феномен был назван «заместительским восприятием», а то место, откуда приходит информация – полем (знающим полем или морфическим полем - термин Руперта Шелдрейка (Rupert Sheldrake)).

Научная недоказанность и недостаточный опыт исследований поля является основным критическим замечанием к методу семейной (системной) расстановки. Тем не менее, в практике последних десятилетий накоплен опыт, который позволяет расстановщикам доверять информации поля и следовать ей в своей работе.



В процессе накопления опыта и наблюдений Берт Хеллингер находит и формулирует несколько действующих в системах законов, нарушение которых приводит к явлениям («динамикам»), предъявляемым клиентами как проблемы.

Следование законам, первый опыт которого клиент получает в расстановке, позволяет восстановить порядок в системе и способствует облегчению системной динамики и разрешению предъявленной проблемы. Эти законы получили название Порядки Любви.



Накопленные наблюдения показывают, что системный подход и заместительское (полевое) восприятие проявляются и в не-семейных системах, и не только при непосредственном заместительствовании в группе, но и при иных методах работы. Все чаще метод семейной расстановки применяется для принятия решений в бизнесе и организационных решений ("организационные расстановки" или "бизнес-расстановки").



## Вопросы для проверки:

1. Благодаря чему стал известен Б. Хеллинггер?
2. Разработав осбенную форму чего, Хеллинггер открыл новые возможности для психотерапии?
3. Как называются 2 базовых положения, которые соединены в методе?
4. В ходе метода в группе выбирались участники для чего?
5. В процессе накопления опыта и наблюдений Хеллинггер находит и формулирует несколько действующих в системах законов, нарушение которых приводит к явлениям, предъявляемым клиентами как проблемы. Как он их назвал?