

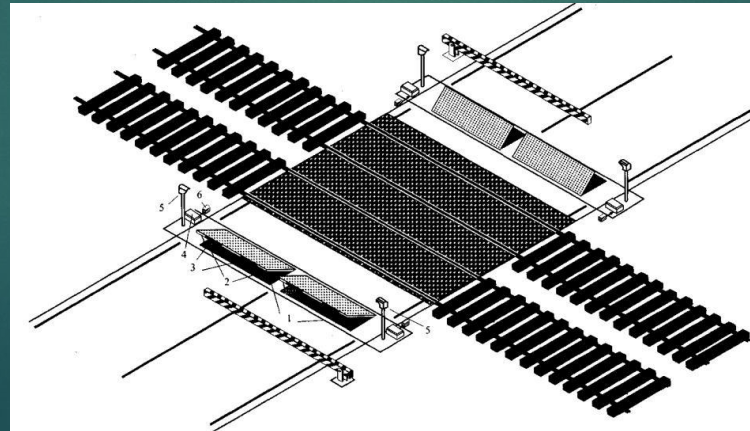
# Меры усиления безопасности на железнодорожном переезде



Цель: разработка средств повышения безопасности железнодорожных переездов

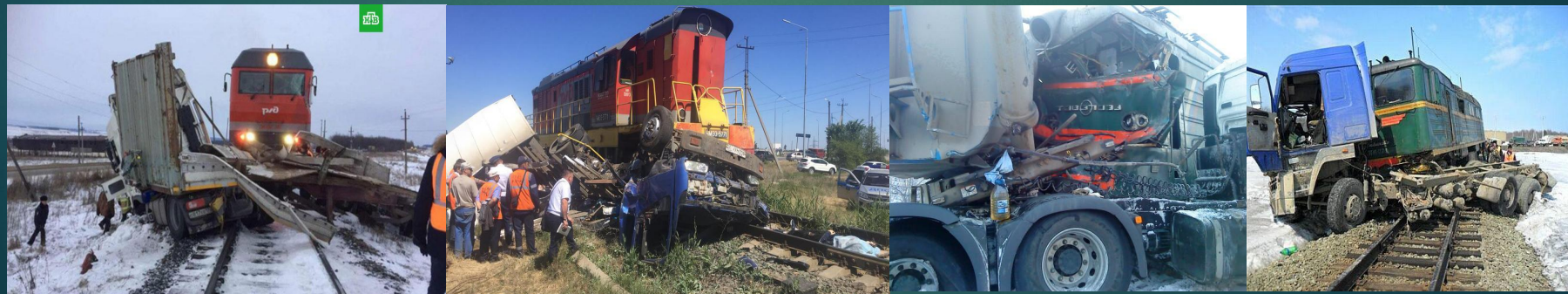
Задачи:

- 1) Анализ причин транспортных происшествий на ж/д переездах
- 2) Устранение столкновений на ж/д переездах, с помощью улучшенных средств безопасности



# Статистика столкновений на железнодорожных переездах .

В текущем в 2019 году уже произошло 211 дорожных происшествии на железнодорожных переездах РФ в них погибло 31 человек, пострадавших 108 человек.



# Классификация железнодорожных переездов

- Переезды подразделяются на регулируемые и нерегулируемые.
- К регулируемым относятся переезды, оборудованные устройствами переездной сигнализации, извещающей водителей транспортных средств о подходе к переезду поезда (подвижного состава) или обслуживаемые дежурными работниками (дежурными по переезду), а также другими работниками железнодорожного транспорта, которым поручено выполнять обязанности дежурного по переезду. Такие переезды оборудованы шлагбаумом, управляемым с одного места.

- Нерегулируемыми называются переезды, не оборудованные устройствами переездной сигнализации и не обслуживаемые дежурными по переезду или другими работниками железнодорожного транспорта, которым в установленном порядке поручено выполнение их обязанностей. Возможность безопасного проезда через такие переезды определяется водителем транспортного средства в соответствии с Правилами дорожного движения

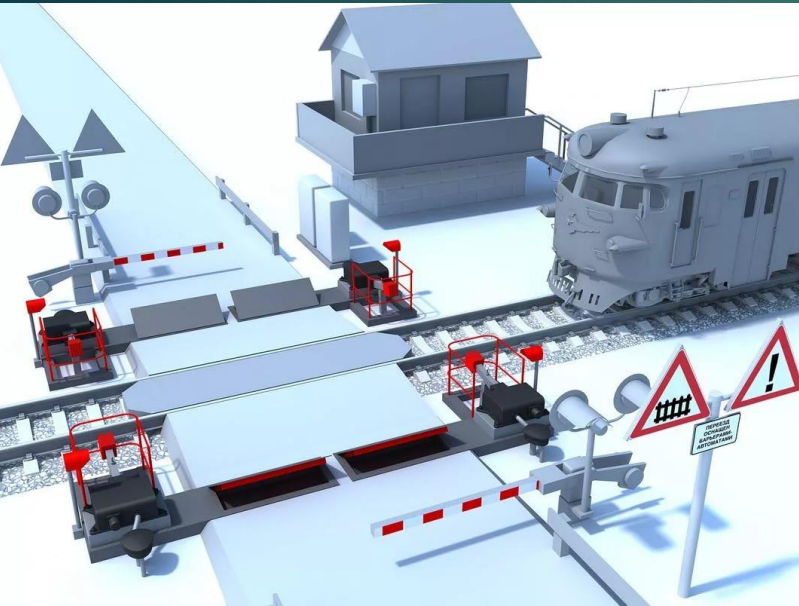


Регулируемый



Нерегулируемый

# Техническая оснащённость Ж\Д переездов



- Переезды должны располагаться преимущественно на прямых участках железных и автомобильных дорог, вне пределов выемок, стрелочных переводов в местах, где обеспечиваются удовлетворительные условия видимости. Пересечения железнодорожных путей автомобильными дорогами должны осуществляться преимущественно под прямым углом. На подходах к переездам со стороны железнодорожного пути устанавливают постоянные предупредительные знаки «С» о подаче машинистами локомотивов свистка, а со стороны автомобильной дороги перед всеми переездами без дежурного работника – предупреждающие дорожные знаки

# Модернизация безопасности на железнодорожном переезде

В наше время на железнодорожный переездах происходит много столкновений автомобилей и поездов из за не внимательности водителей.

Я хочу устранить эту проблему, сделав переезд более заметным для водителей. При открывании устройств защиты переезда, под ними будут включаться светодиодные фонари, способные освещать дорогу на дальних расстояниях. Шлагбаум тоже будет подсвечиваться красными фонарями, чтобы водитель заметил переезд в ночное время. Также необходимо установить за 1 км шумовые полосы для предупреждения водителя о снижении скорости перед железнодорожным переездом. Для безопасности на пешеходных ж\д переходах установить накопитель для пешеходов и надземные пешеходные переходы

# Модернизация устройства защиты

## переезда и шлагбаума.

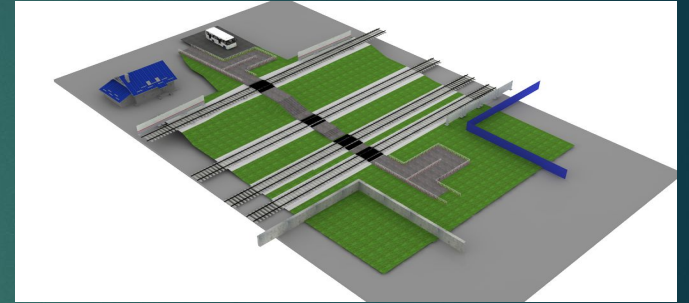
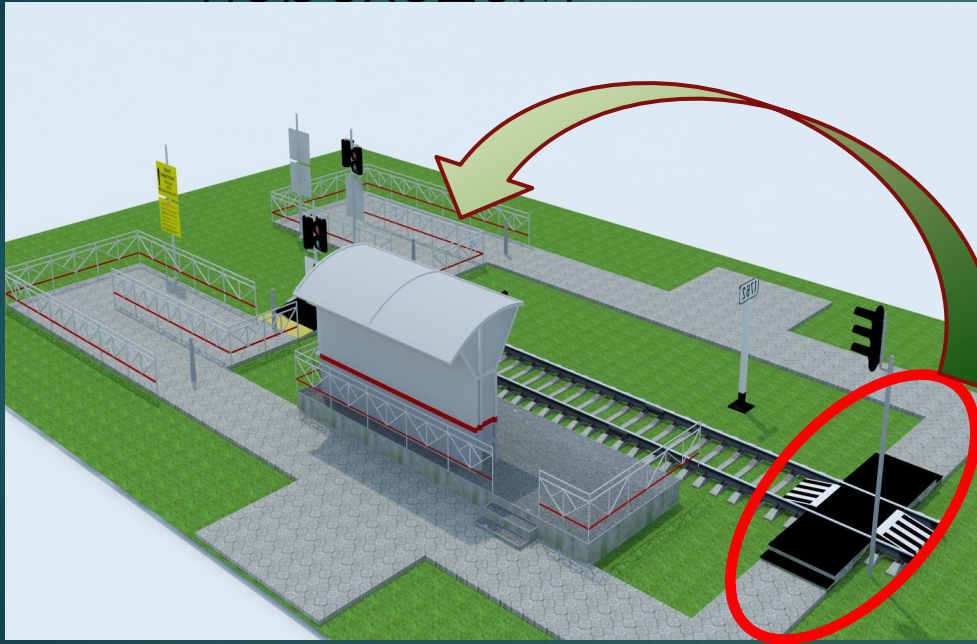




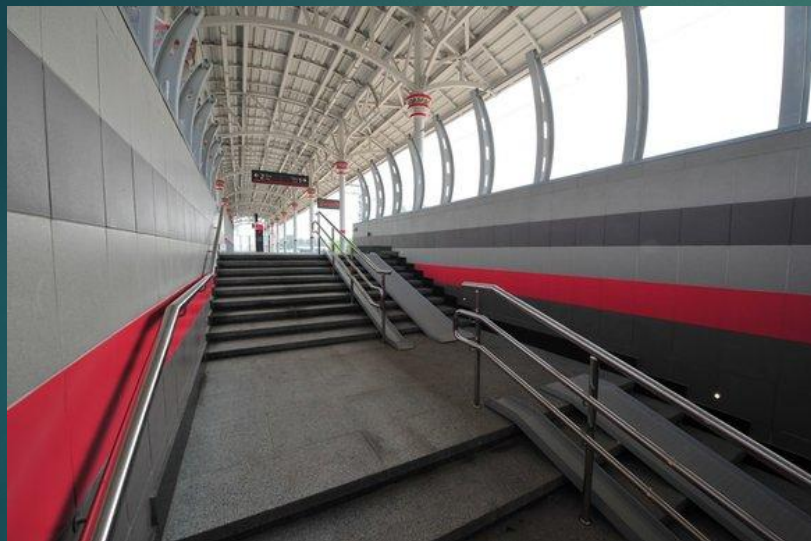
# Установка шумовых полос перед железнодорожным переездом



# Накопитель для пешеходов перед пешеходным железнодорожным переходом



# Надземный пешеходный переход через железнодорожный путь



# Результат

Разработав меры усиления безопасности на ж\д переездах водители всегда будут обращать внимание на то, что впереди находится железнодорожный переезд и будут предельно внимательны и аккуратны. Столкновений станет меньше.

