



МИНИСТЕРСТВО ЗДРАВООХРАНЕНИЯ РОССИЙСКОЙ  
ФЕДЕРАЦИИ ФГБОУ ВО  
«ИЖЕВСКАЯ ГОСУДАРСТВЕННАЯ МЕДИЦИНСКАЯ  
АКАДЕМИЯ»  
КАФЕДРА ПРОПЕДЕВТИКИ ВНУТРЕННИХ БОЛЕЗНЕЙ С  
КУРСОМ СЕСТРИНСКОГО ДЕЛА

# «ПСИХОЛОГИЧЕСКИЕ ОСОБЕННОСТИ СРЕДНЕГО МЕДПЕРСОНАЛА ОАР»

Выполнил:  
Студент 3 курса  
318 гр. леч. фак-т  
Смирнов М.А,

Проверила  
К.м.н. ,доцент  
Михайлова О.Д.

Ижевск 2019



**Цель:** изучить особенности труда и психологические особенности среднего медперсонала ОАР

Для ее достижения мне было необходимо выполнить следующие задачи.

**Задачи:**

- 1)Изучить должностные обязанности медицинских сестер ОАР
- 2)Изучить особенности работы среднего медицинского персонала в ОАР
- 3)Изучить психологические особенности среднего медицинского персонала в ОАР

**Материалы и методы:**

- 1)Шкала личностной и ситуативной тревожности Ч. Д. Спилберга - Ю. Л. Ханина.
- 2)Тест Айзенка: типы личности
- 3)Тест на стрессоустойчивость (Источник: Щербатых Ю. В. Психология стресса. М, 2005)
- 4)Тест на выявление хронотипа работоспособности человека (тест О. Остберга в модификации С.И. Степановой)

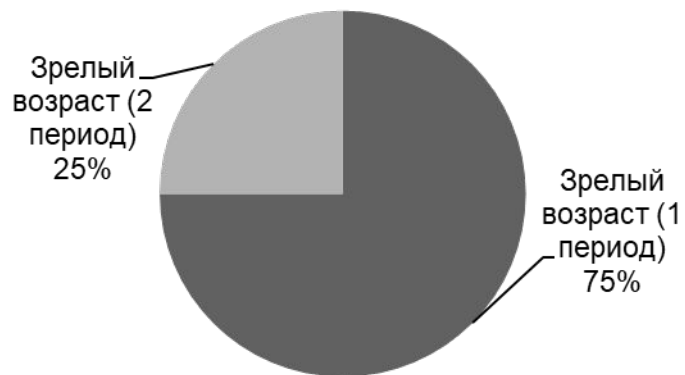
# Сравнение графика, стажа, возраста.

## Возрастные периоды взрослого человека

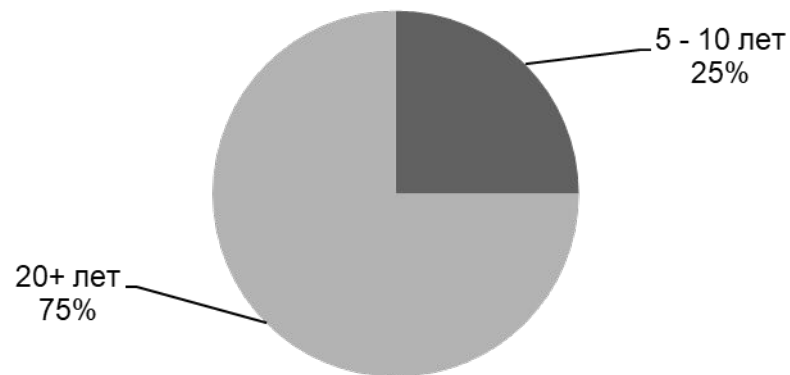
- 1) Юношеский период  
юноши: 17 — 21 год  
девушки: 16 — 20 лет
- 2) Зрелый возраст (1 период)-Молодость  
мужчины: 21—35 лет  
женщины: 20—35 лет
- 3) Зрелый возраст (2 период)  
мужчины: 35—60 лет  
женщины: 35—55 лет
- 4) Пожилой возраст: 55/60—75 лет
- 5) Старческий возраст: 75—90 лет
- 6) Долгожители— 90 лет и более

# ОАР “СГБ”

## Возраст



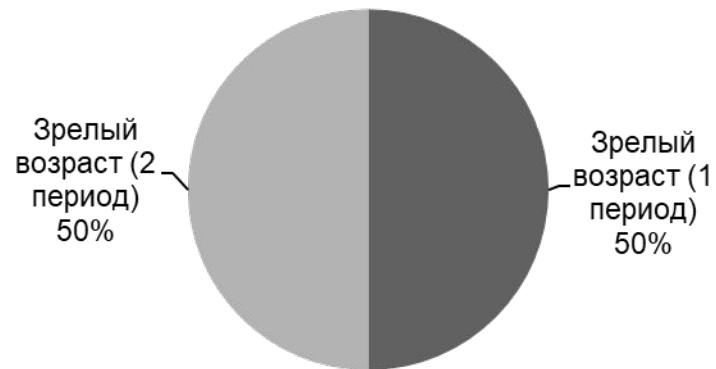
## Стаж



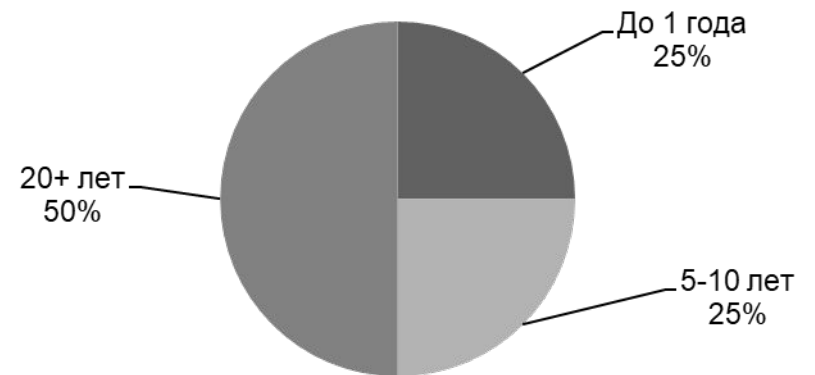
У двух из четырех респондентов график работы был 1/1 у двух других 1/2

# ОАР “ГКБ № 2”

## Возраст



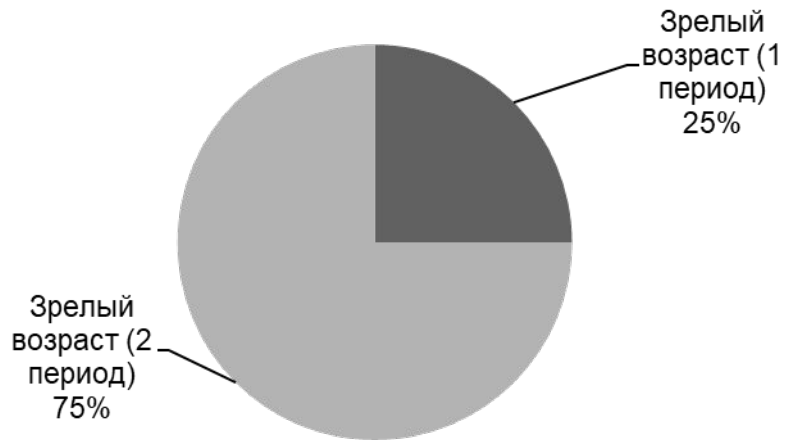
## Стаж



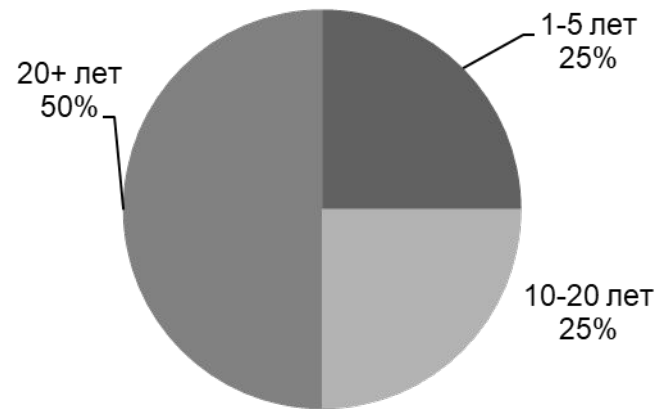
У всех респондентов пятидневная рабочая неделя плюс к этому суточные дежурства 1/1 и 1/2.

# ТО “ГКБ № 2”

## Возраст



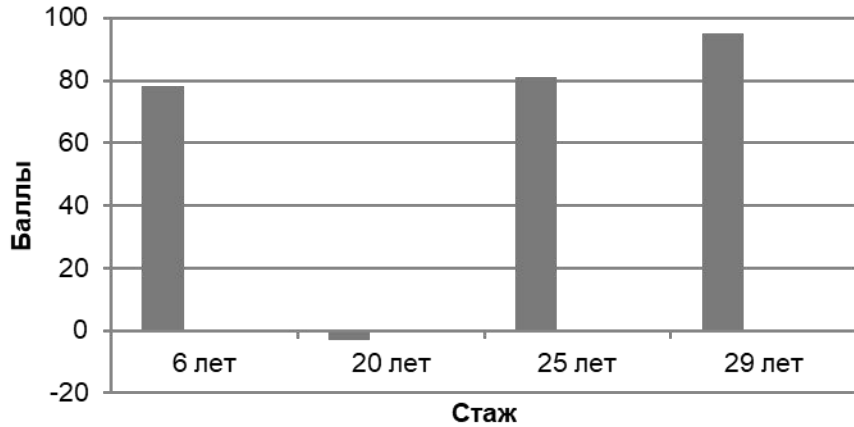
## Стаж



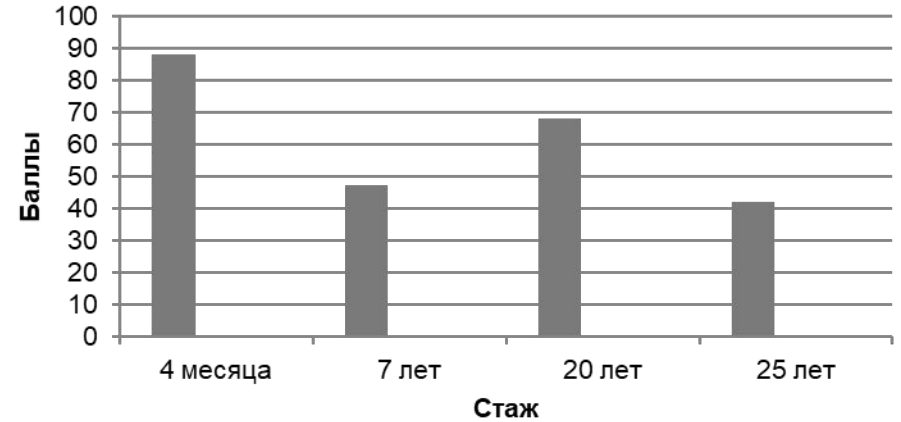
У всех респондентов пятидневная рабочая неделя плюс к этому суточные дежурства 1/3.

# Стрессочувствительность

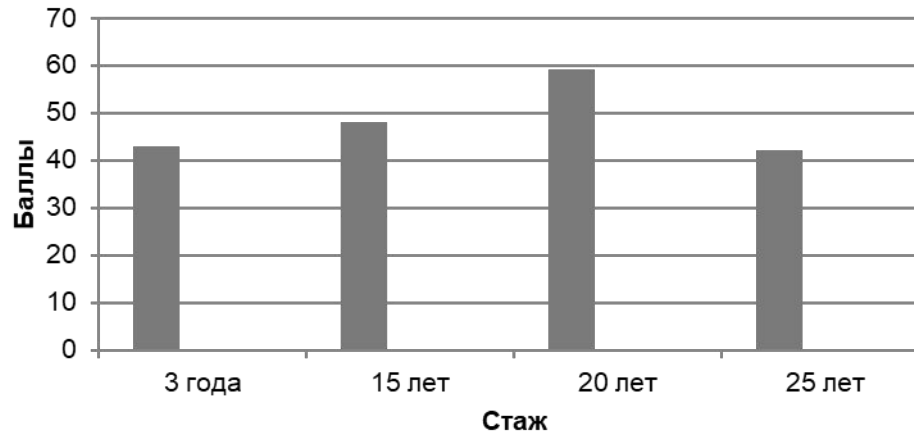
## ОАР “СГБ”



## ОАР “ГКБ № 2”



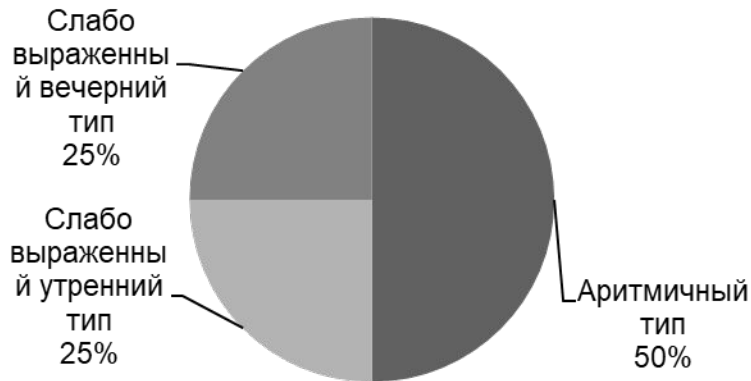
## ТО “ГКБ № 2”



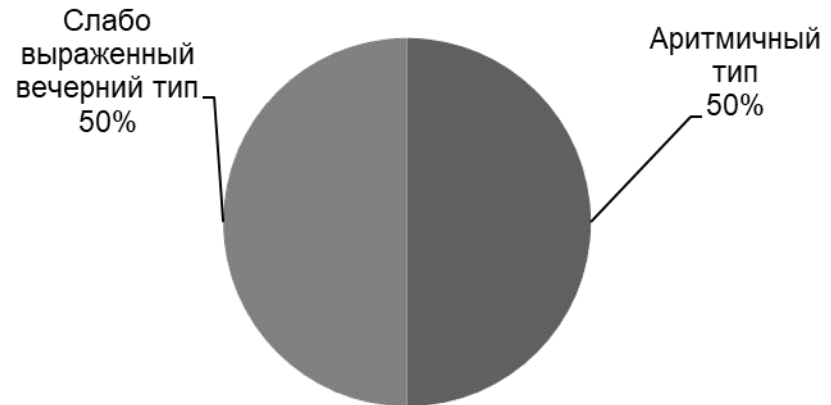


# Хронотип

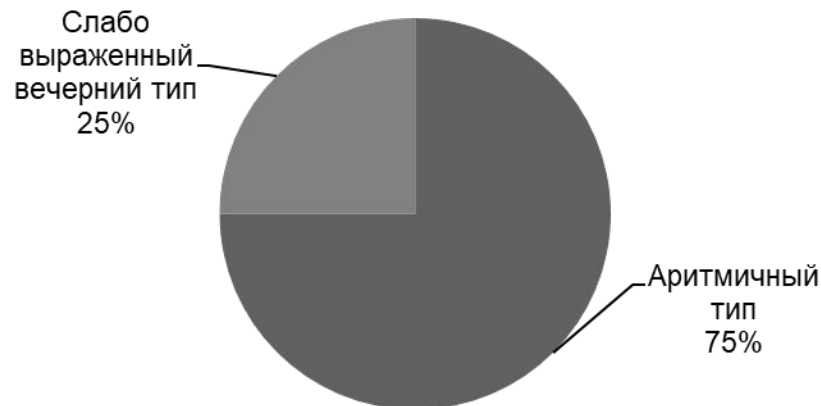
## ОАР “СГБ”



## ОАР “ГКБ № 2”

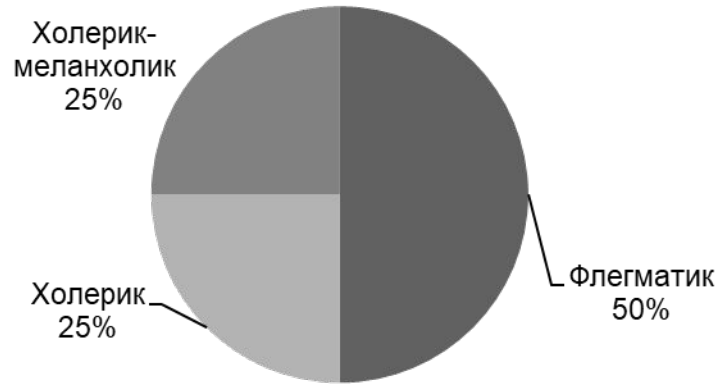


## ТО “ГКБ № 2”

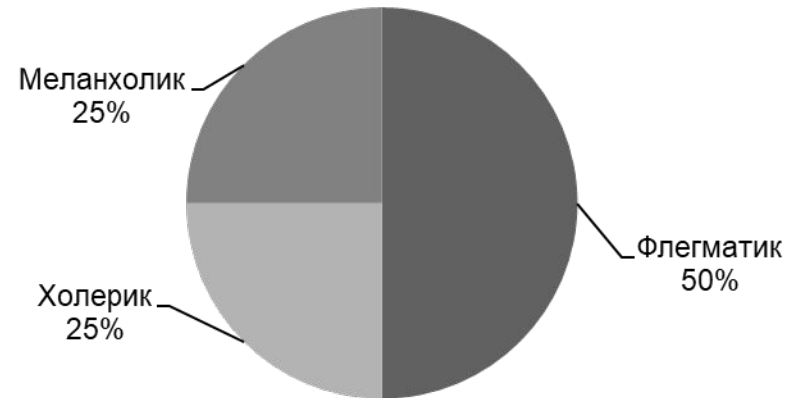


# Тип личности

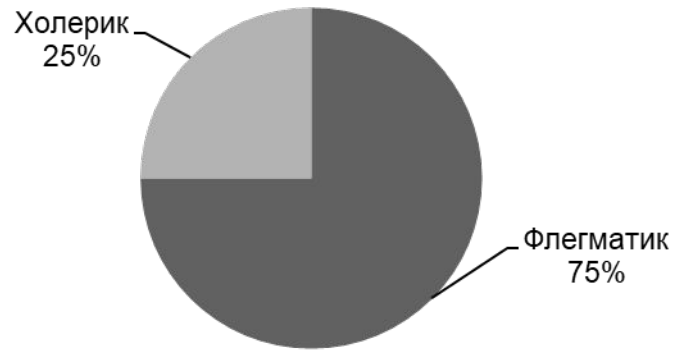
## ОАР “СГБ”



## ОАР “ГКБ № 2”

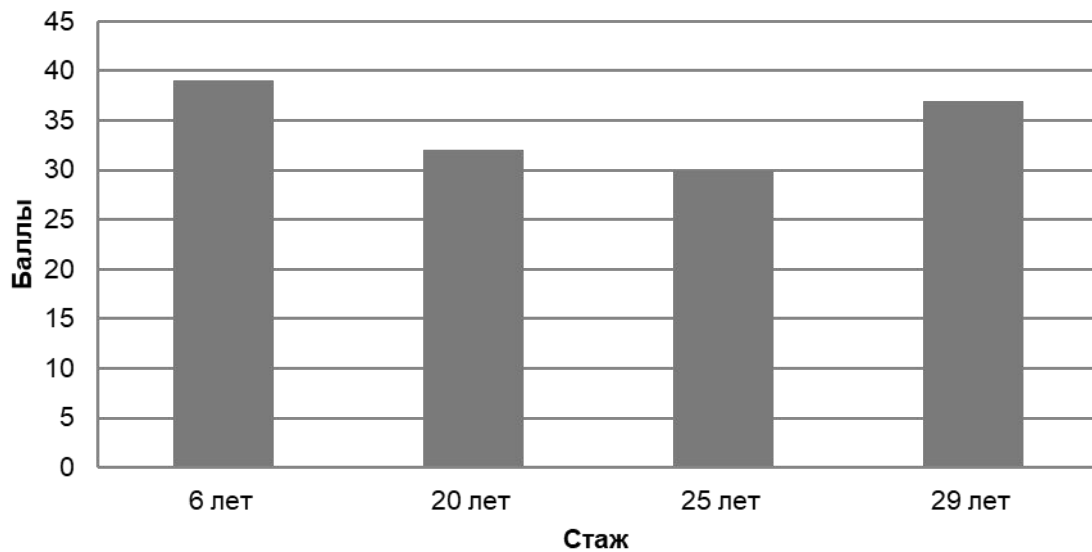


## ТО “ГКБ № 2”

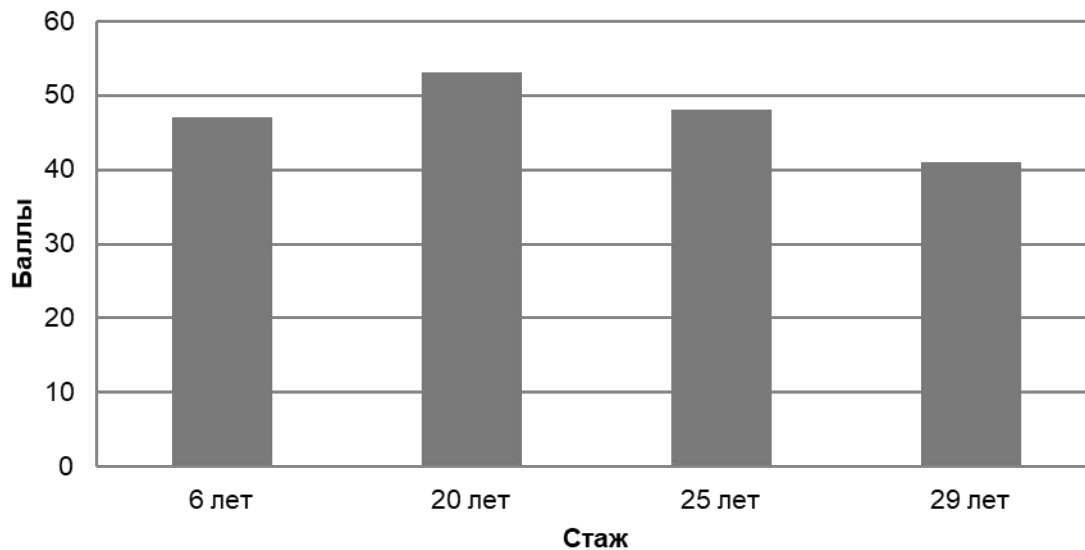


# ОАР “СГБ”

## Ситуативная тревожность

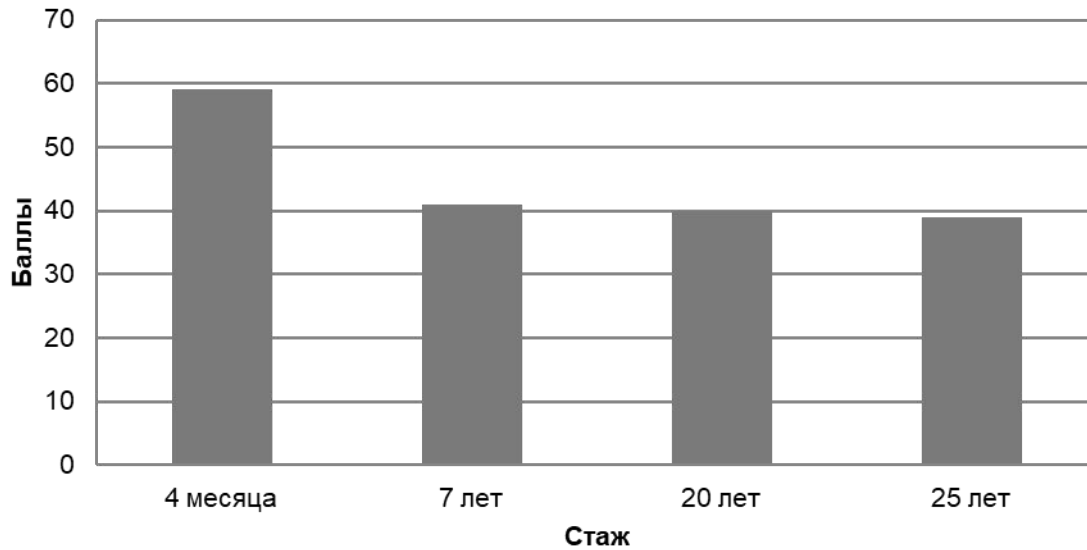


## Личностная тревожность

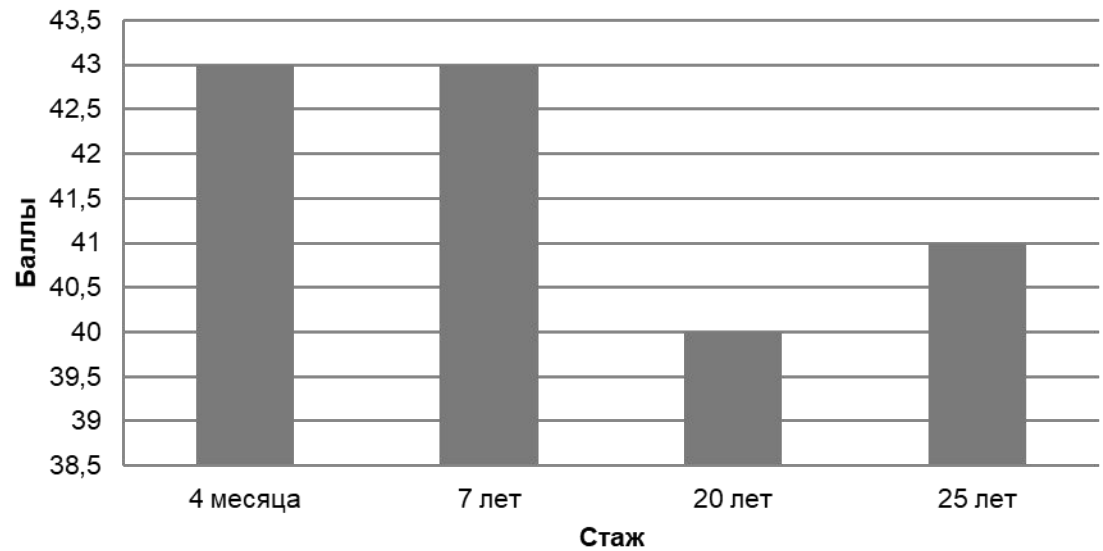


# ОАР “ГКБ № 2”

## Ситуативная тревожность

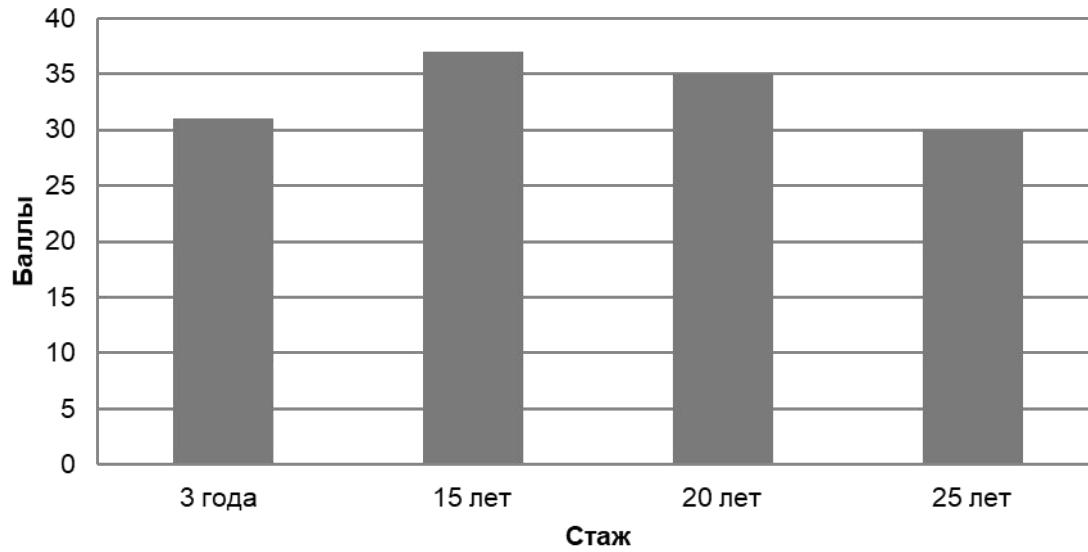


## Личностная тревожность

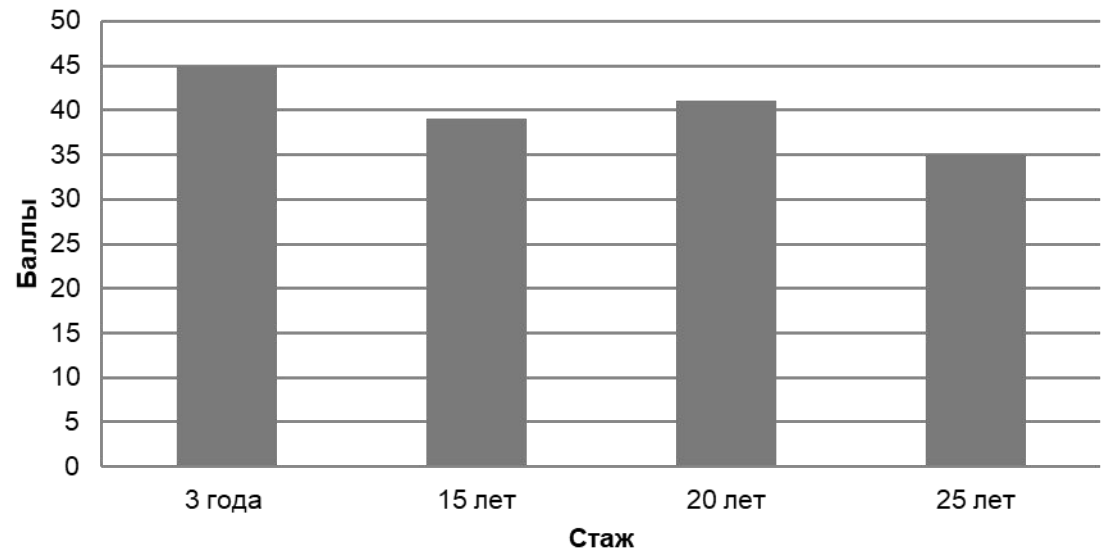


# ТО “ГКБ № 2”

## Ситуативная тревожность



## Личностная тревожность



# Рекомендации:

- 1) За счет увеличения количества рабочих мест разгрузить график сотрудников.
- 2) При составлении графика смен учитывать хронотип для сохранения физического и психического здоровья сотрудника, а так же увеличения его работоспособности.
- 3) Не загружать сотрудников со стажем менее 1 года наравне с сотрудниками у которых стаж больше 1 года.
- 4) Проводить введение в работу поэтапно
  - 4.1) Наглядное объяснение и показ выполнения манипуляций
  - 4.2) Наблюдение за самостоятельным выполнением манипуляций сотрудником и контроль выполнения
  - 4.3) Сотрудник самостоятельно без контроля со стороны выполняет все манипуляции

**Спасибо за внимание!!!**