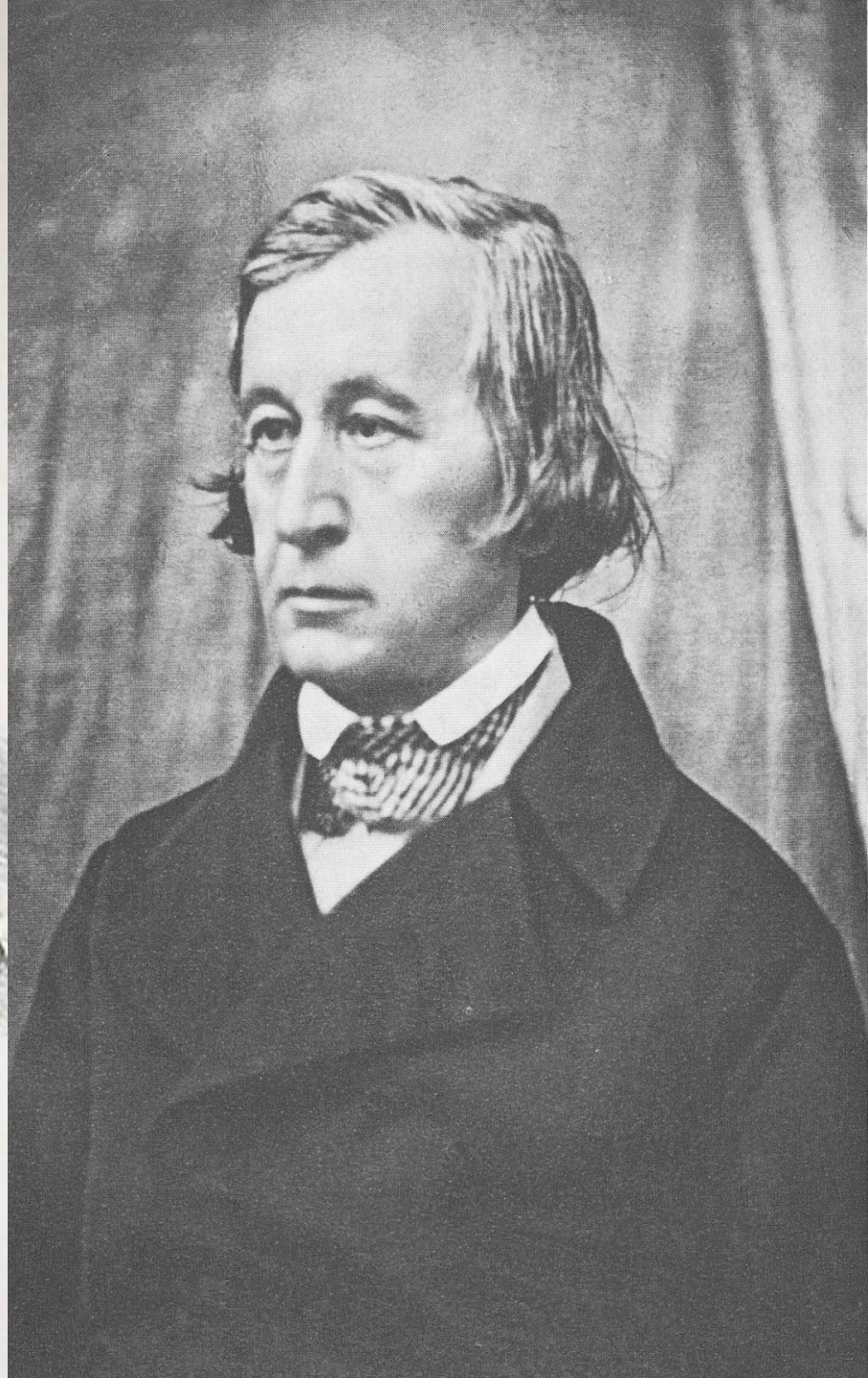


Отличительные черты эволюции системы консонантизма в германских языках.

Выполнил студент 108 группы
Наумов Михаил



Общегерманские глухие смычные [p, t, k] между гласными или после гласных переходят в щелевые (спиранты) [f, s, h], которые могут быть долгими или краткими. Долгие [ff, ss, hh] становятся краткими [f, s, h] после долгого гласного, дифтонга и в конце слова.

англ.

нем.

sleep

schlafen

leap

laufen

ship

Schiff

let

lassen

eat

essen

water

Wasser

book

Buch

make

machen

yoke

Joch

Глухие смычные [p, t, k] переходят в глухие аффрикаты [pf, z, kch] в начале слова, после согласных и в удвоении.

англ.

нем.

pound

Pfund

camp

Kampf

apple

Apfel

ten

zehn

two

zwei

heart

Herz

Из звонких смычных [b, d, g] последовательному переходу подверглось лишь среднее звено — [d > t]. Согласные [b, d] проходят сдвиг нерегулярно, поэтому их сдвиг мало отражается ч немецком языке:

Англ.

Daughter

Day

Old

Нем.

Tochter

Tag

Alt

Вопросы.

1) Кем впервые были описаны особенности консонантизма?

1. Гримм и Раск
2. Вернер и Гримм
3. Вернер и Раск

2) Какие согласные затрагивает первый переход?

1. Глухие
2. Звонкие

3) Второй сдвиг касается:

1. Глухие смычные
2. Звонкие смычные
3. Глухие щелевые (спиранты)

4*) Кем был по национальности Карл Вернер?

1. Немец
2. Австриец
3. Датчанин