

# Стоунхендж /Stonehenge



10 «б»

Музлова Наталья

# **Содержание:**

- 1.Титульный лист
- 2.Содержание
- 3.Архитектура Стоунхенджа
- 4.«Символ Англии»
- 5.Факты о строительстве
- 6.Процесс строительства  
(видео)
- 7.Стоунхендж 1
- 8.Стоунхендж 2
- 9.Заключительный этап  
строительства
- 10.Источники

Стоунхендж сделан из массивных каменных блоков до четырех метров высотой

- Окружен земляным рвом
- По краям рва располагаются внутренний вал и внешний, являющийся границей всего комплекса
- Между внешним и внутренним валом располагается ров, в котором оставлена небольшая переправа
- Далее по внутренней стороне вала располагаются 56 небольших круглых ямок, которые называют лунками Обри. Диаметр “кольца Обри” равен 88 метрам. Более чем в половине лунок были обнаружены забальзамированные тела людей
- Затем идут два кольца диаметром 53м и 40м
- Далее располагается сама каменная постройка. Из 30 камней выстраивается круг диаметром 33 метра
- Внутри него располагаются трилиты, а в самом центре находится Алтарный камень



По подсчетам на постройку ушло **300 лет** непрерывной работы тысяч человек.

А сегодня Стоунхендж является популярным туристическим центром.



Почему он был построен —  
**загадка.**

**Стоунхендж**  
является символом  
**Англии**, он  
увековечил себя на  
тысячах снимков, в  
десятках фильмов.  
Это довольно  
**мистическое место**,  
которое находится в  
графстве Уилтшир  
(Англия)



Камни весом от 25 до 45 тонн, используемые в строительстве Стоунхенджа, доставлялись за 380 км из Восточного Уэльса.

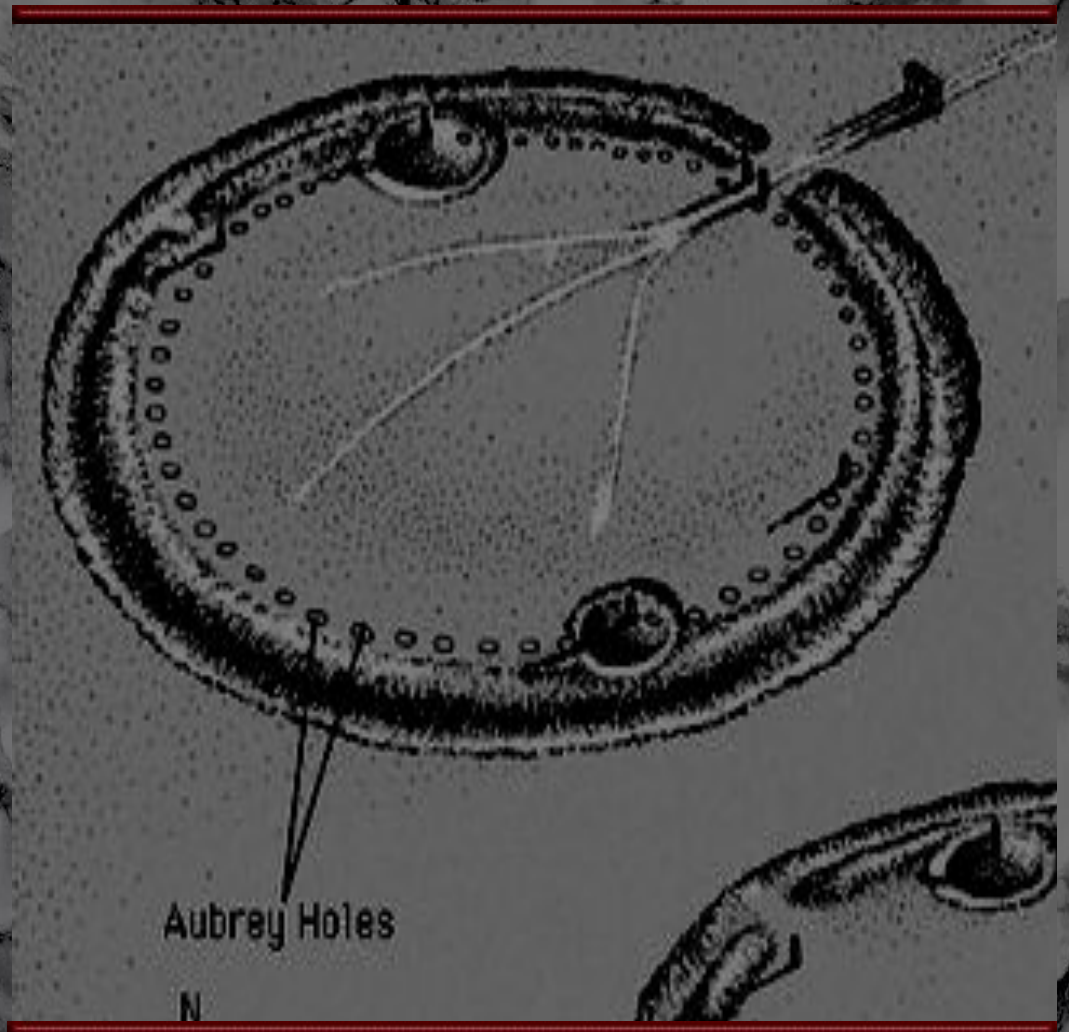
Мегалитический комплекс строился между 3500 и 1100 гг. до н.э. в три этапа.

# Процесс строительства Стоунхенджа:

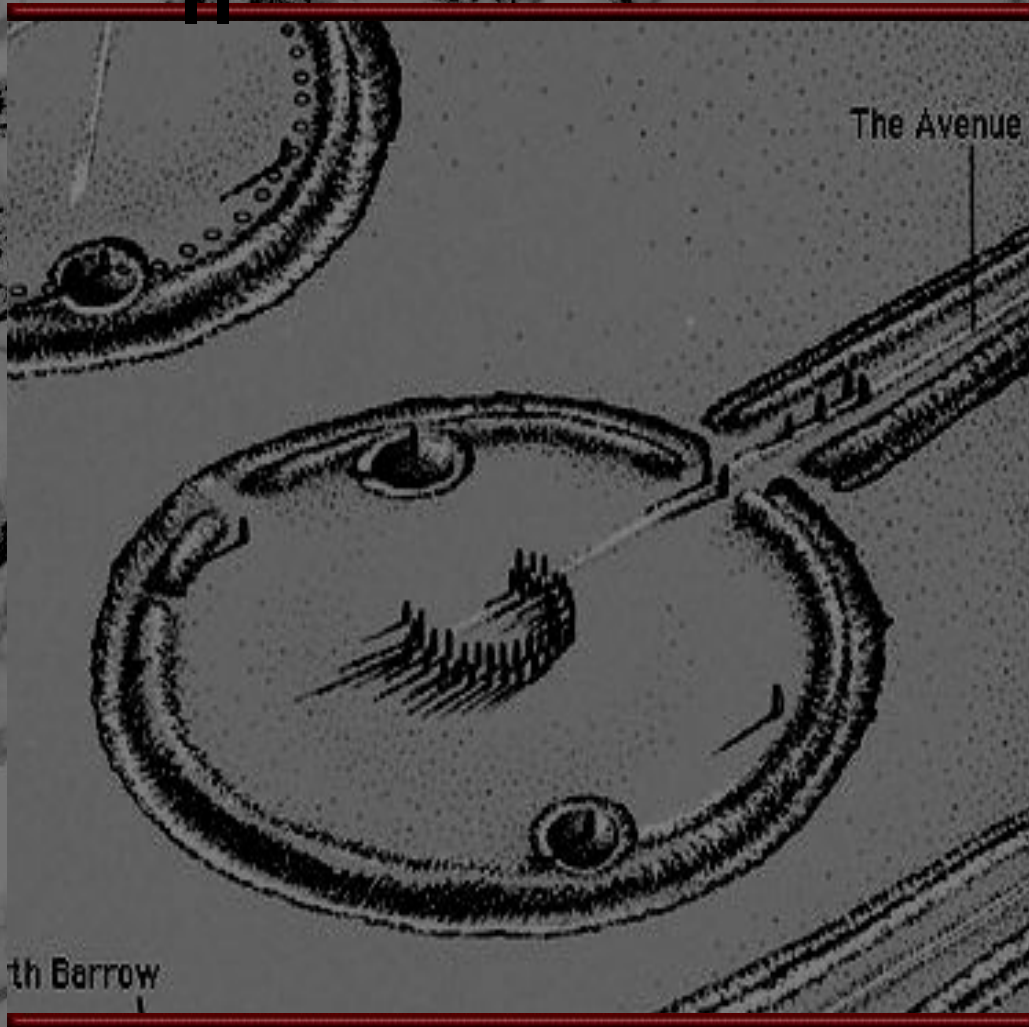


# Стоунхендж

- Первоначально представлял собой **кольцеобразный вал**, окружённый рвом.
- Вдоль внутренней стороны вала было выкопано **56 углублений**, позднее названных **«лунками Обри»** (в честь их первого) исследователя.
- Снаружи от входа в земляное сооружение стоял **35-тонный «Пяточный камень»**.



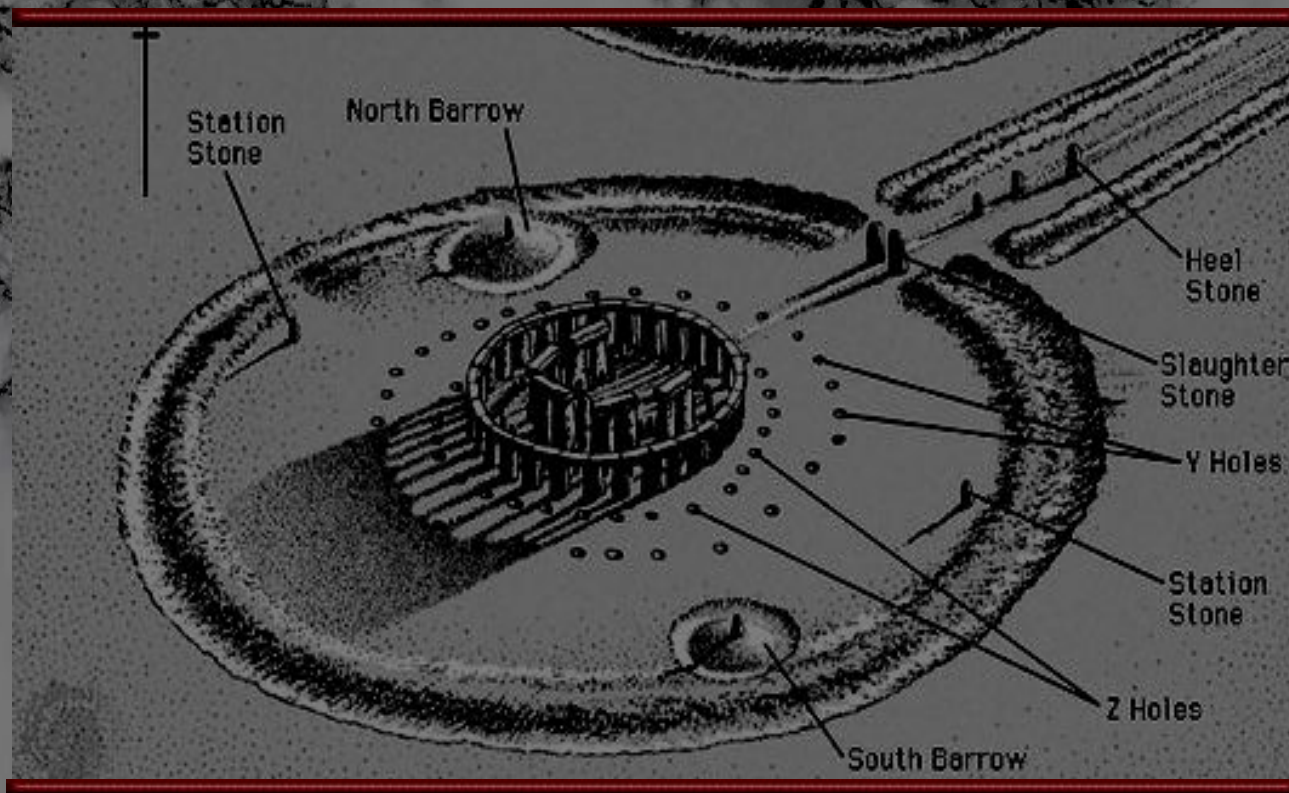
# Стоунхендж



- При строительстве Стоунхенджа II
- воздвигли два кольца из массивных синесерых глыб.
- В центре круга водрузили 6-тонный камень, так называемый «Алтарь»
- А между «[Пяточным камнем](#)» и входом проложили земляную дорожку.



## Заключительный Этап Строительства



На заключительном этапе строительства голубые глыбы заменили на **30 монолитов** из песчаника-сарсена, а в пределах **Сарсенового кольца** установили подкову из пяти отдельно стоящих трилитов.

# Источники:

1. <https://putidorogi-nn.ru/100-chudes-sveta/162-stounhendzh>
2. <https://aprilis.ru/arhitekturnye-obrazy-v-komplekse-stounhendzha-kamennyyi-stounhendzh---samyi.html>
3. <https://ru.wikipedia.org/wiki/Стоунхендж>
4. <https://ok-english.ru/stonehendge/>