

# МОТОЦИКЛЫ НА ДОРОГЕ

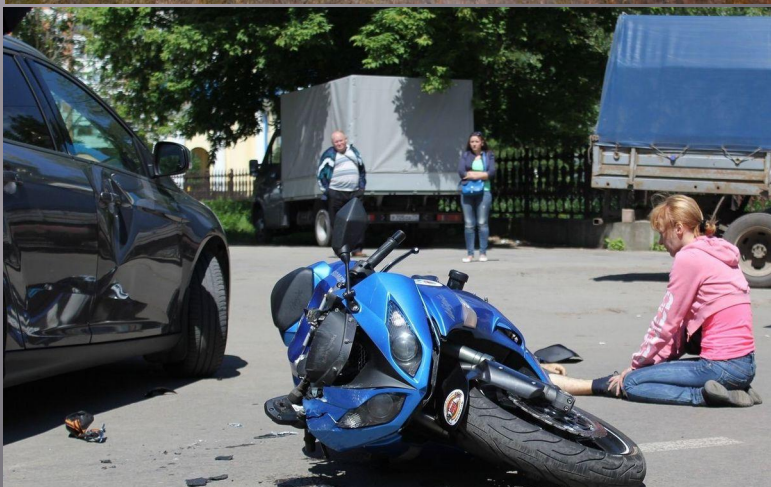


# Что такое «мотоцикл»?

- Мотоцикл - это двухколесное механическое транспортное средство с боковым прицепом или без него. К мотоциклам приравниваются трех- и четырехколесные механические транспортные средства, имеющие массу в снаряженном состоянии не более 400 кг.



# ДТП с участием мотоциклов



# Классификация дорожных мотоциклов





# Классификация внедорожных мотоциклов





# Главные ошибки мотоциклистов





# Экипировка мотоциклиста



# Мотошлем









# Защита тела







[freestylextreme.com](http://freestylextreme.com)





# Защита рук



# Защита ног







# Экипировка узкой направленности









# Защита мотоцикла



















# Подведение итогов



Спасибо за внимание!

