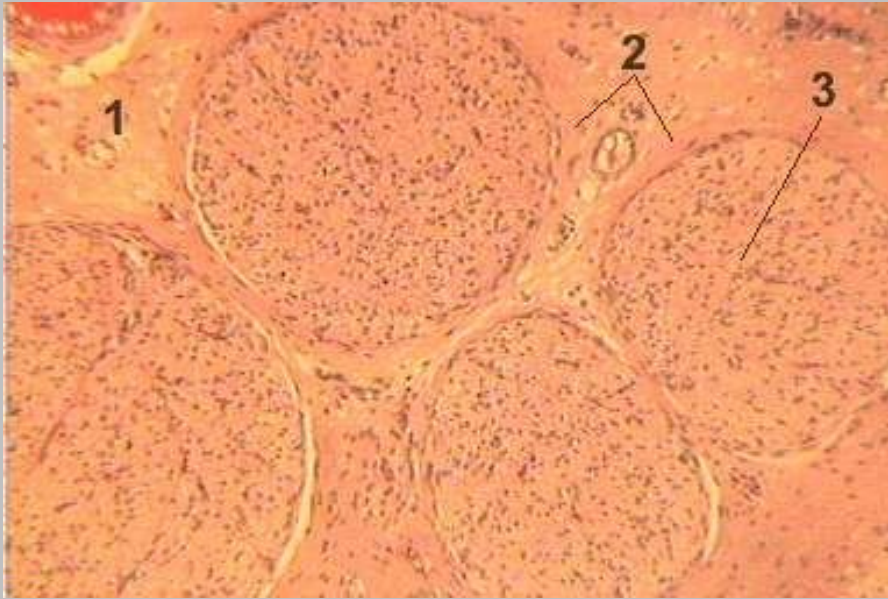
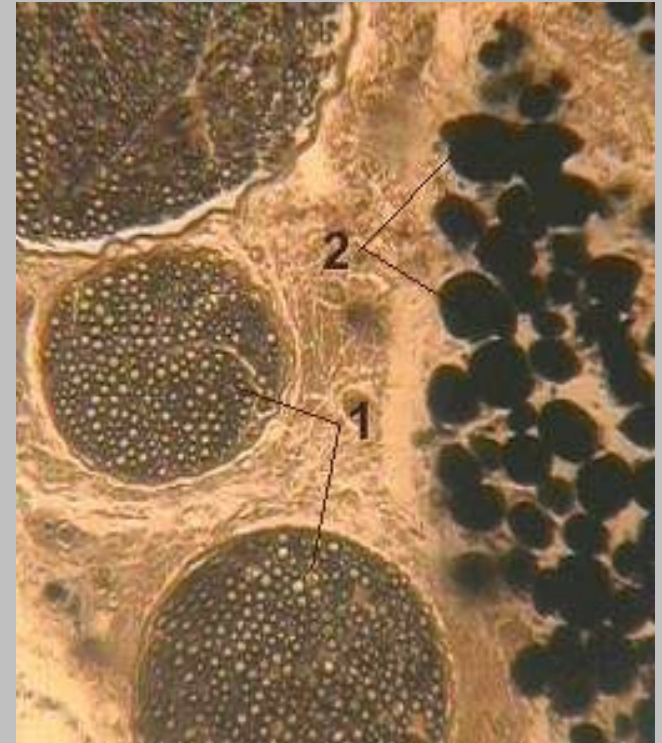


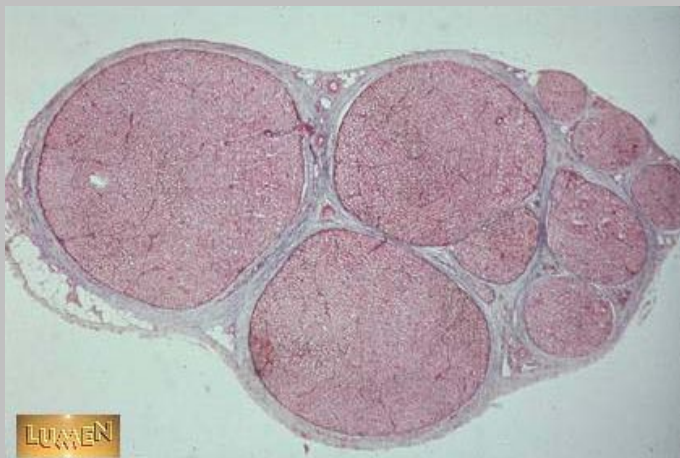
# Периферический нерв



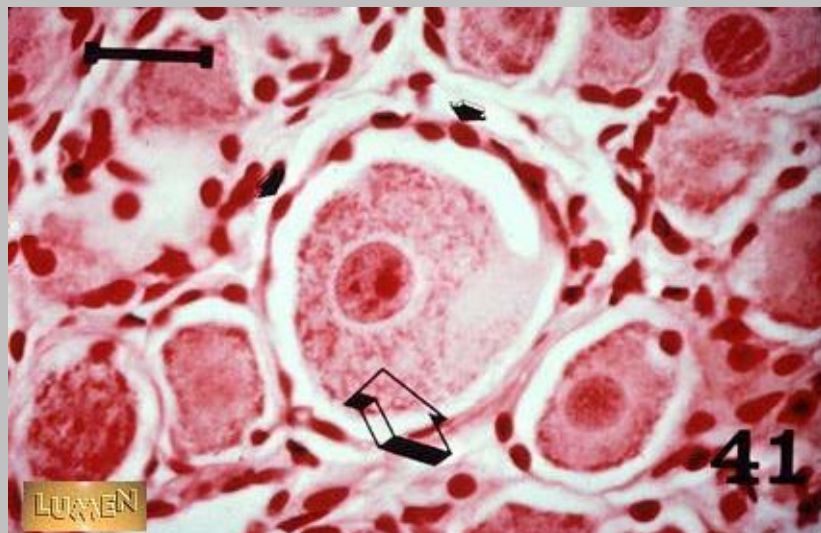
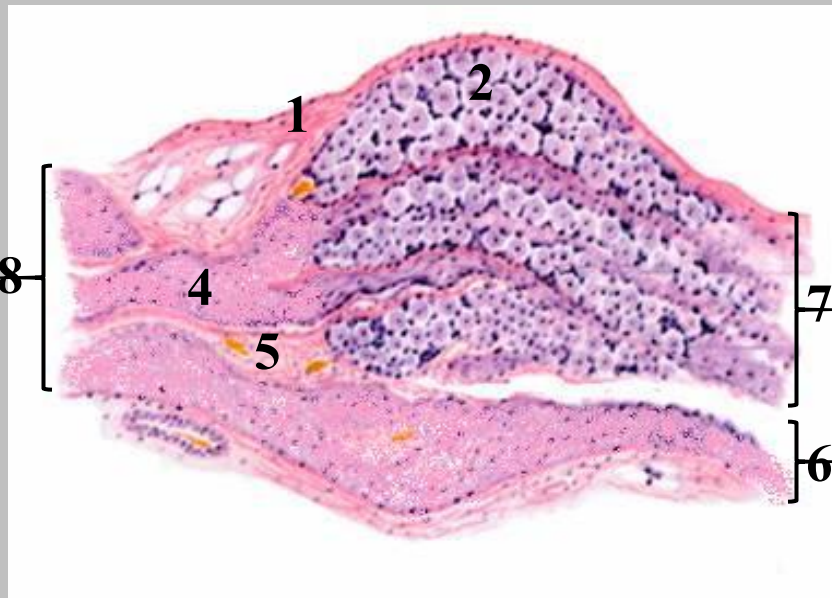
- 1 - ЭПИНЕВРИЙ
- 2 - ПЕРИНЕВРИЙ
- 3 - ЭНДОНЕВРИЙ



- 1 - МИЕЛИНОВЫЕ И БЕЗМИЕЛИНОВЫЕ ВОЛОКНА
- 2 - ЖИРОВЫЕ КЛЕТКИ



# Спинномозговой узел

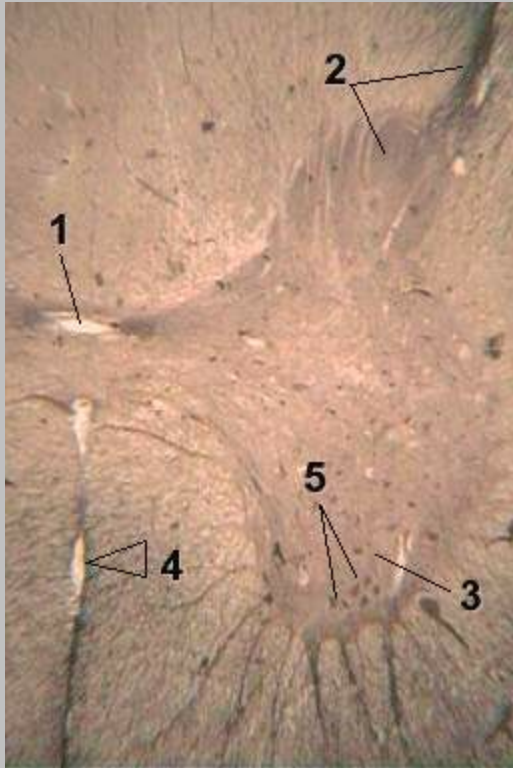


- 1 - СОЕДИНИТЕЛЬНОТКАННАЯ КАПСУЛА
- 2 - ПСЕВДОУНИПОЛЯРНЫЕ НЕЙРОНЫ
- 3 - МАНТИЙНЫЕ КЛЕТКИ
- 4 - МИЕЛИНОВЫЕ ВОЛОКНА
- 5 - ПРОСЛОЙКИ СОЕДИНИТЕЛЬНОЙ ТКАНИ
- 6 - ПЕРЕДНИЙ КОРЕШОК
- 7 - ЗАДНИЙ КОРЕШОК
- 8 - СПИНОМОЗГОВОЙ НЕРВ

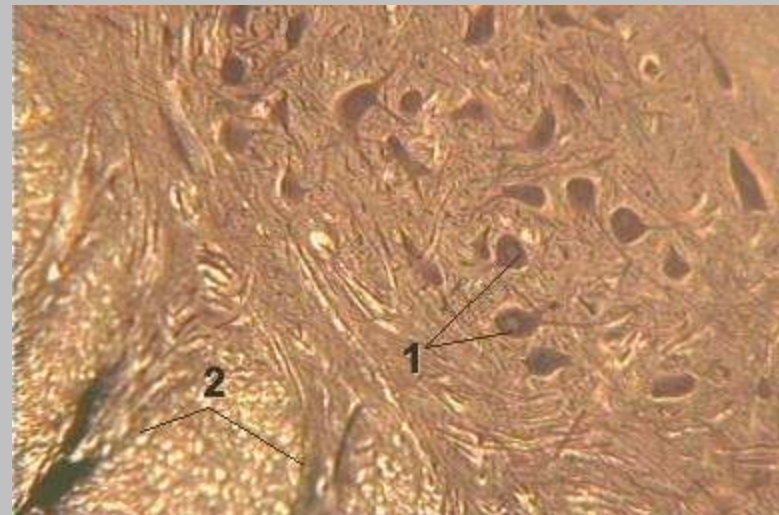


МЕНЮ

# Спина́й моз́г



- 1 - СПИНОМОЗГОВОЙ КАНАЛ
- 2 - ЗАДНИЕ РОГА И КОРЕШОК
- 3 - ПЕРЕДНИЕ РОГА
- 4 - ПЕРЕДНЯЯ СРЕДИННАЯ ЩЕЛЬ
- 5 - МОТОРНЫЕ НЕЙРОНЫ

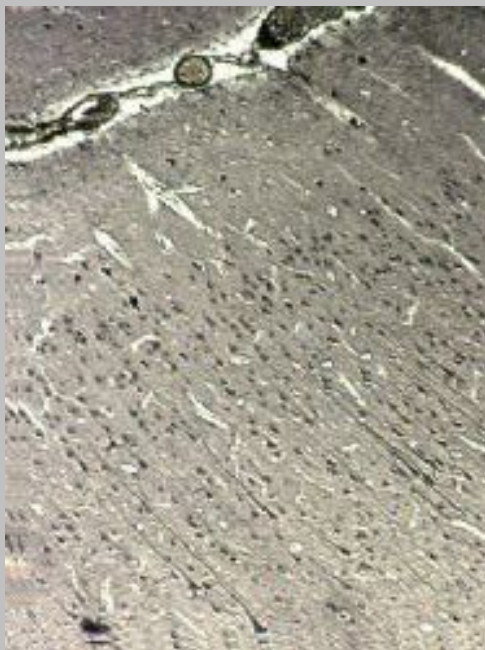
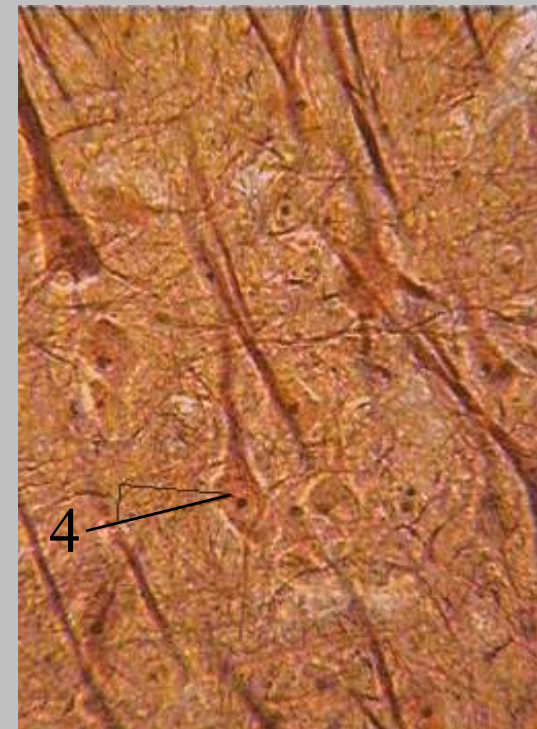
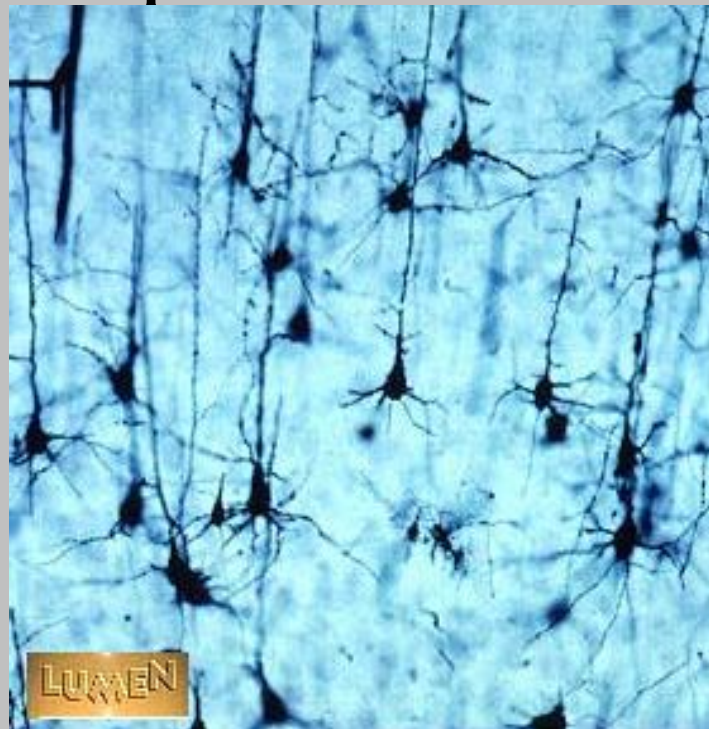
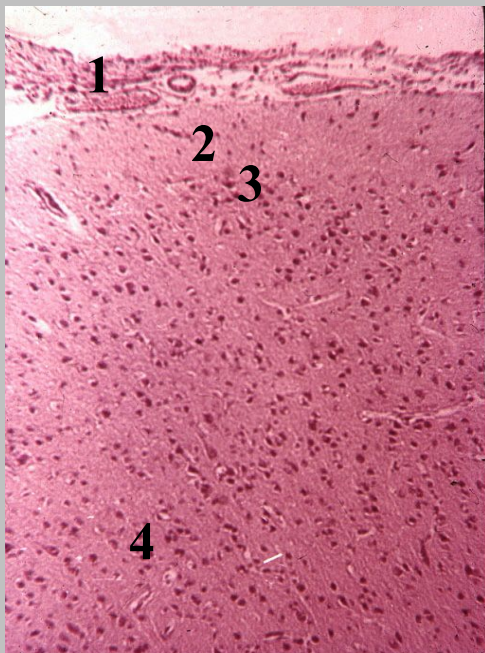


- 1 - КОРЕШКОВЫЕ (ДВИГАТЕЛЬНЫЕ) НЕЙРОНЫ ПЕРЕДНИХ РОГОВ
- 2 - БЕЛОЕ ВЕЩЕСТВО



[МЕНЮ](#)

## Кора большого мозга

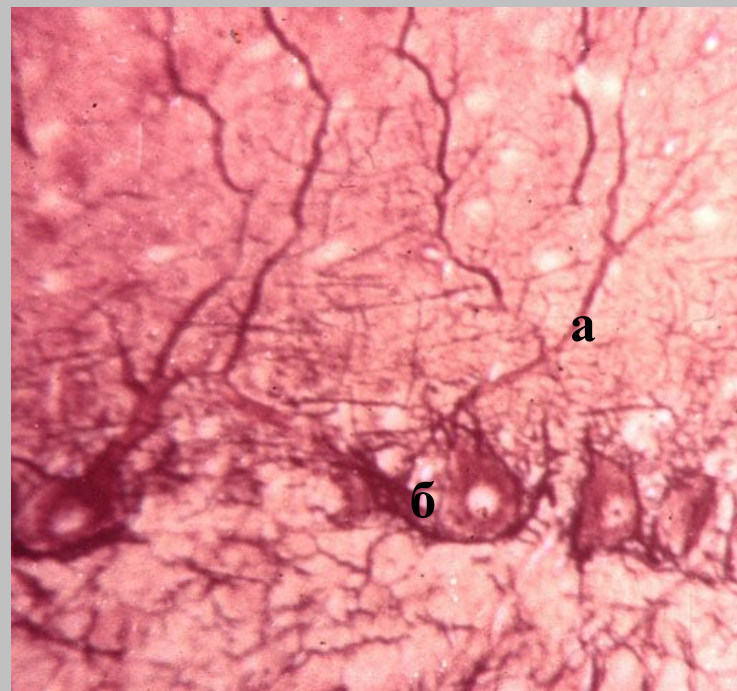
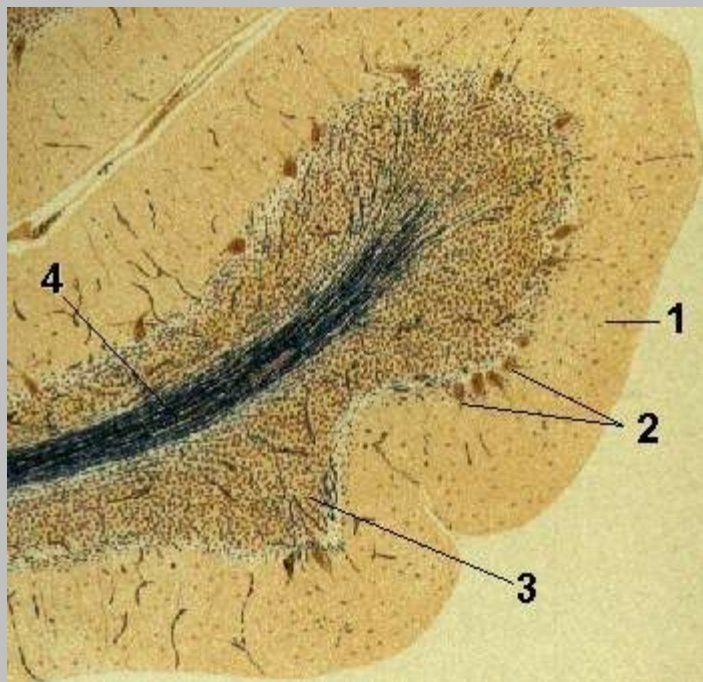


- 1 - МЯГКАЯ МОЗГОВАЯ ОБОЛОЧКА
- 2 - МОЛЕКУЛЯРНЫЙ СЛОЙ
- 3 - НАРУЖНЫЙ ЗЕРНИСТЫЙ СЛОЙ
- 4 - ГАНГЛИОЗНЫЙ СЛОЙ  
(БОЛЬШИЕ И ГИГАНТСКИЕ ПИРАМИДНЫЕ КЛЕТКИ)



[МЕНЮ](#)

# Мозжечок



- 1 - МОЛЕКУЛЯРНЫЙ СЛОЙ
- 2 - ГАНГЛИОНАРНЫЙ СЛОЙ
- а - ДЕНДРИТЫ ГРУШЕВИДНЫХ КЛЕТОК
- б - ТЕЛА ГРУШЕВИДНЫХ КЛЕТОК
- 3 - ЗЕРНИСТЫЙ СЛОЙ
- 4 - БЕЛОЕ ВЕЩЕСТВО



[МЕНЮ](#)