

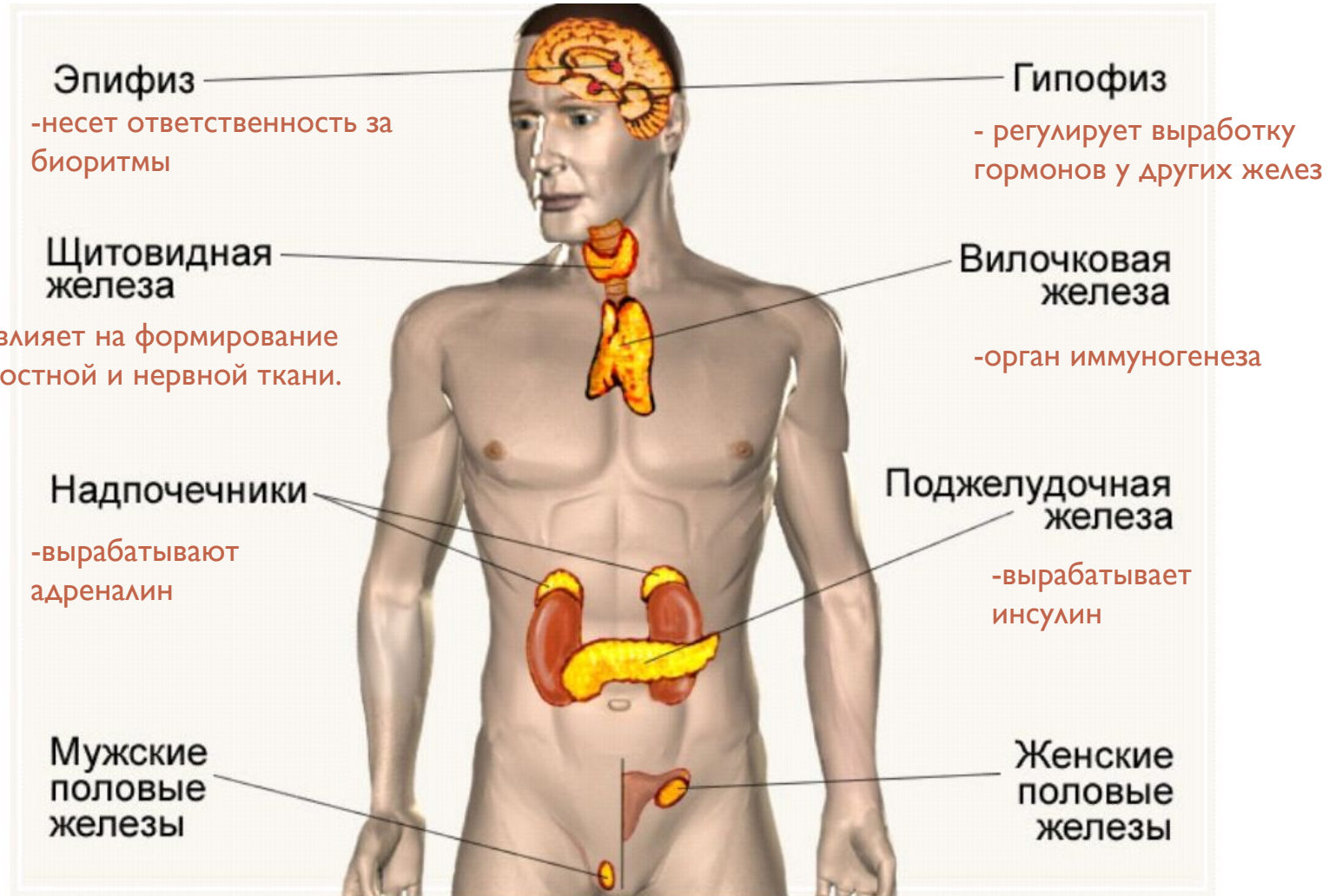
DirMay.

Balance from the inside.



АНАТОМИЯ

Эндокринная система.

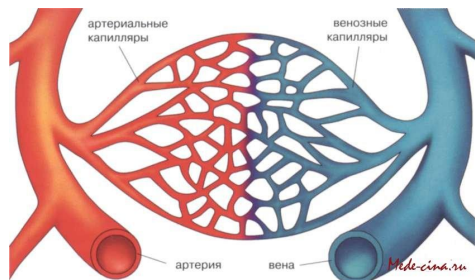


Эндокринные железы.

Суть ЭНДОКРИННОЙ СИСТЕМЫ

- Эндокринная система представлена железами внутренней секреции (то есть это те органы, которые вырабатывают свой секрет прямо в кровь и не имеют выводных протоков на поверхность или в полости тела)
- Секрет, вырабатываемый железами представлен гормонами (очень активными веществами, специфически действующими на определенный орган или обмен определенных веществ в организме)
- Один гормон может регулировать множество процессов в организме.

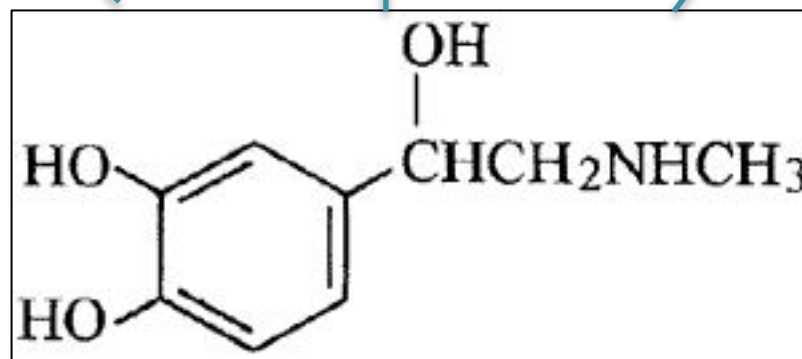
Сужает периферические
сосуды



Расширяет
зрачки

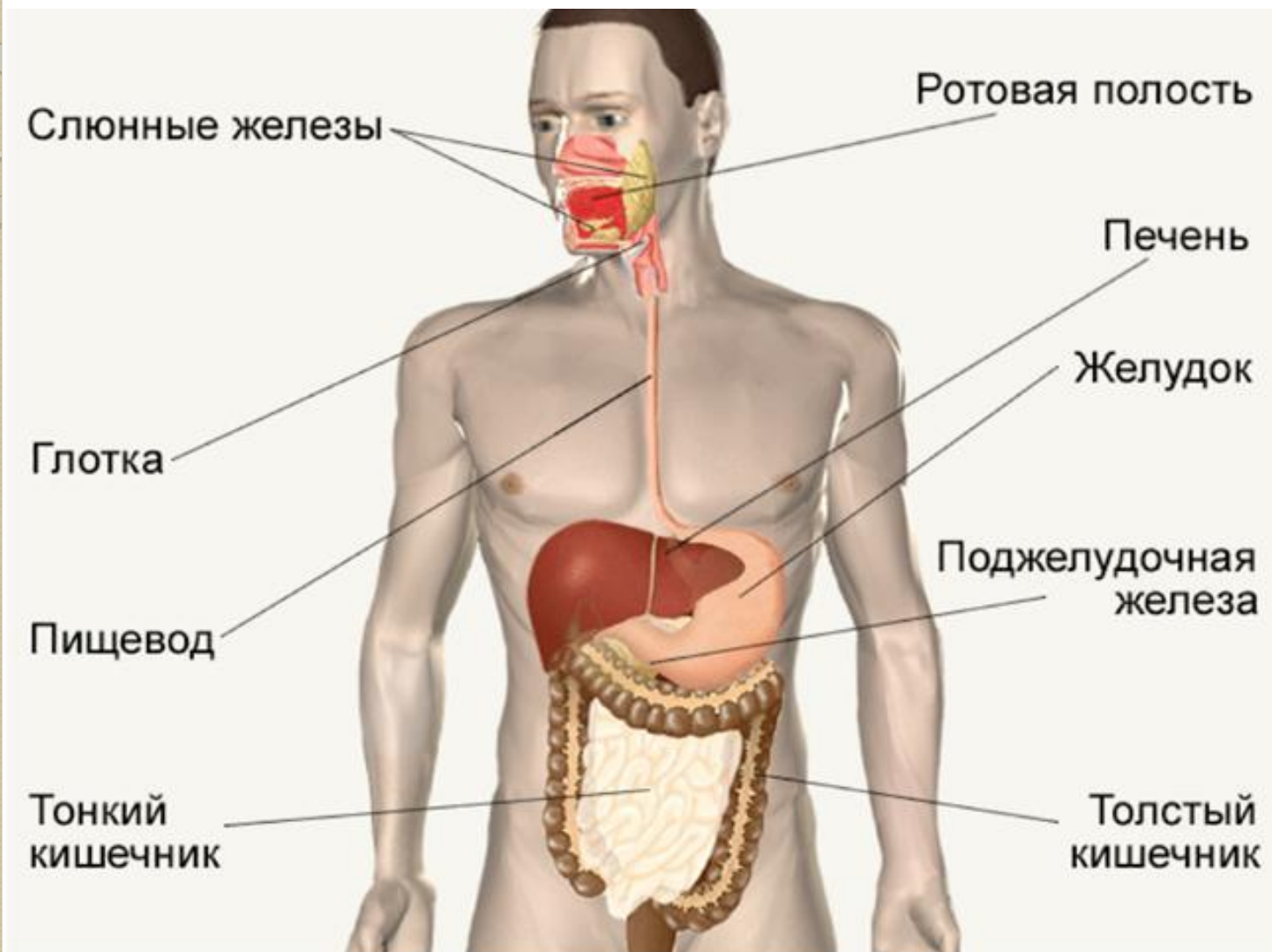


Учащает
сердцебиение



**Гормон адреналин
(гормон стресса)**

Пищеварительная система.



Общее строение пищеварительного тракта

Основные функции пищеварительной системы:

- Проведение пищи, переваривание и всасывание
- Расщепление пищи начинается уже в ротовой полости под действием ферментов слюны.
- Далее по пищеводу еда попадает в желудок, где очень кислая среда расщепляет белки.
- После желудка пища попадает в тонкий, а затем в толстый кишечник. Там расщепляется и всасывается всё то, что не переварилось в желудке.

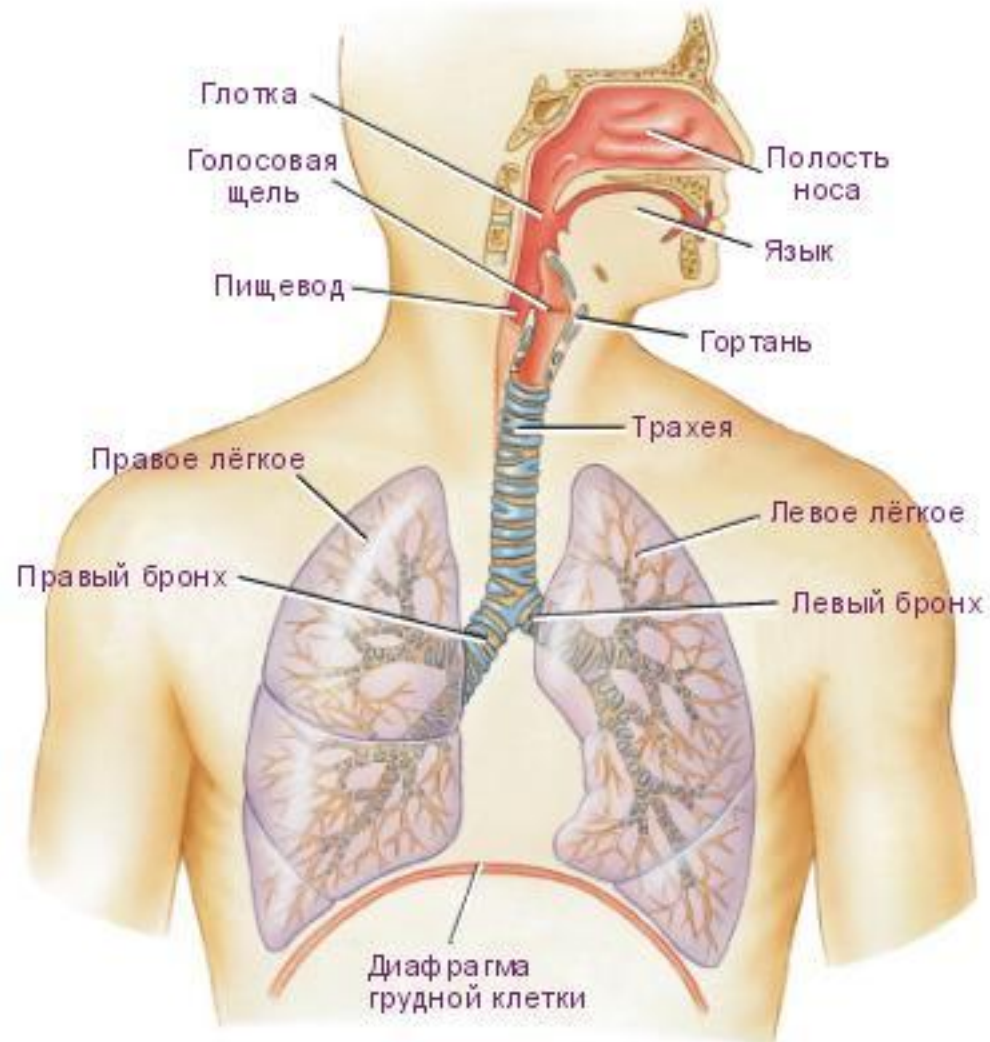
Функции печени и поджелудочной железы.

- Они не обладают функцией проведения пищи. Более того – пища не попадает в эти органы.
- Они производят пищеварительный сок, который по протокам попадает в двенадцатиперстную кишку (начальный отдел тонкого кишечника)

Другие функции печени и поджелудочной железы.

- Поджелудочная железа имеет участки, вырабатывающие гормон инсулин. (Этот гормон снижает концентрацию глюкозы в крови)
- Печень выполняет барьерную функцию – обезвреживает токсины.
- Печень «запасает энергию» в виде молекул гликогена.

Дыхательная система.



Путь воздуха.

- Через носовую полость воздух попадает в гортань, затем в трахею (полую трубку, которая делится на бронхи)
- Бронхи «заходят» в легкие, где многократно ветвятся на более мелкие трубочки. Конечный продукт ветвления бронхов – альвеолы («пузырьки с воздухом»).
- Альвеолы пронизаны мельчайшими кровеносными сосудами. Кислород из альвеол всасывается в эти сосуды и разносится с кровью по всему организму, попадая в каждую клеточку.

Другие функции гортани

- В гортани происходит голосообразование.

С помощью голосовых связок и мышц, влияющих на них мы можем говорить громко, тихо, шепотом, более высоким или более низким голосом.

Почему важно дышать через нос?

- В носовой полости с помощью клеток мерцательного эпителия (которые имеют на своей поверхности ворсинки) воздух согревается и очищается.
При дыхании через рот ни очищения, ни согревания воздуха не происходит.

СПАСИБО ЗА ВНИМАНИЕ!