

**Федеральное государственное казенное образовательное
учреждение высшего образования**

**Волгоградская академия МВД России
Кафедра криминалистики УНК по ПС в ОВД**

***Мультимедийная презентация к лекции (4 часа)
по дисциплине «КРИМИНАЛИСТИКА» на тему:
«Криминалистическая трасология»***

*Подготовленная: старшим
преподавателем кафедры, О.А. Решняк*

*Обсуждена на заседании ПМС 28 мая
2020 г.*

Протокол № 10

Учебные вопросы:

1. Понятие, предмет и задачи криминалистического учения о следах.
2. Механизм образования и классификация следов-отображений.
3. Криминалистические правила обнаружения, осмотра, фиксации и изъятия следов.
4. Дактилоскопия.
5. Следы ног человека, орудий взлома и инструментов.
6. Предметы и вещества как следы преступления.
7. Микроследы.
8. Одорологические следы.

Классификация следов-отображений по характеру изменения следовоспринимающего объекта

Отслоения

Наслоения

Фотохимического и термического изменения поверхности

Поверхностные

Следы-отображения

Объемные

деформации

формования

Частичного
разрушения

Переноса части
следовоспринимающего
объекта

Классификация следов-отображений по местам изменений на следовоспринимающей поверхности

Следы-отображения

```
graph TD; A[Следы-отображения] --> B[Локальные]; A --> C[Периферические]
```

Локальные

Периферические

Классификация следов–отображений по характеристике механического состояния объектов



Этапы работы со следами

```
graph TD; A[Этапы работы со следами] --> B[обнаружение]; B --> C[осмотр]; C --> D[фиксация]; D --> E[изъятие];
```

обнаружение

осмотр

фиксация

изъятие

Поры

**Детали строения
папиллярных линий**

**Края папиллярной
линии**

Дельты

Папиллярные линии

Потоки папиллярных линий

**Элементы рельефа кожной поверхности
внутренней стороны кисти руки**

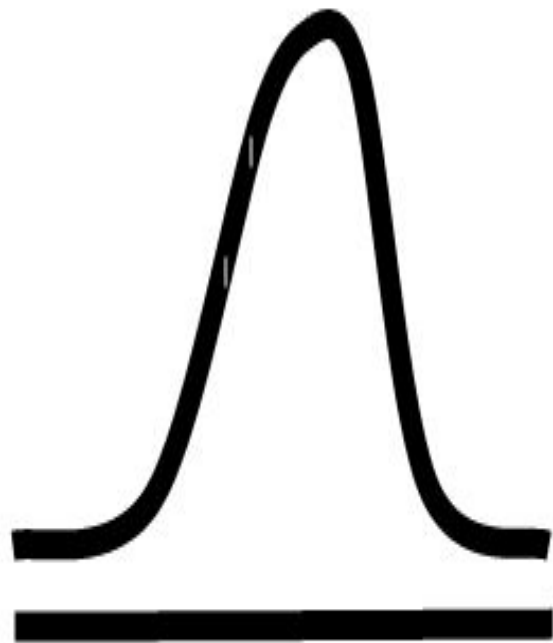
Мелкие складки кожи (морщины)

Флексорные (сгибательные) линии

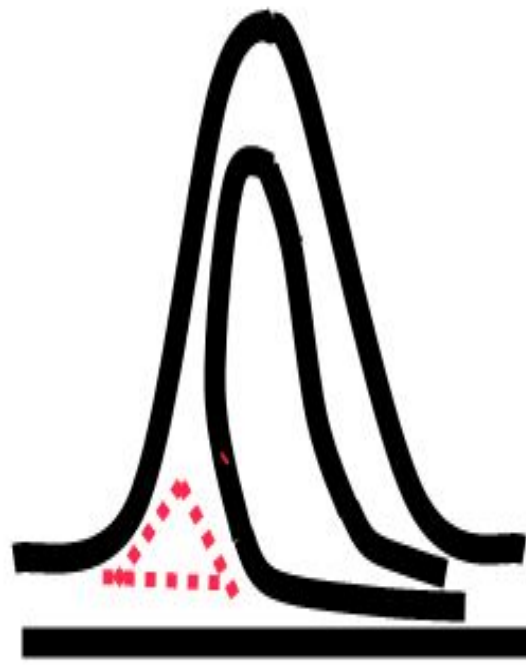
Межфаланговые линии

**Сгибательные линии
ладони**

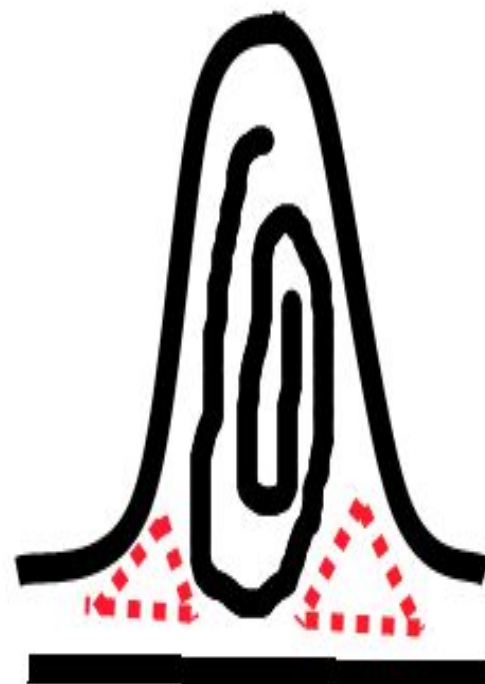
Типы папиллярных узоров



Дуговой 5%



Петлевой 65%



Завитковый 30%

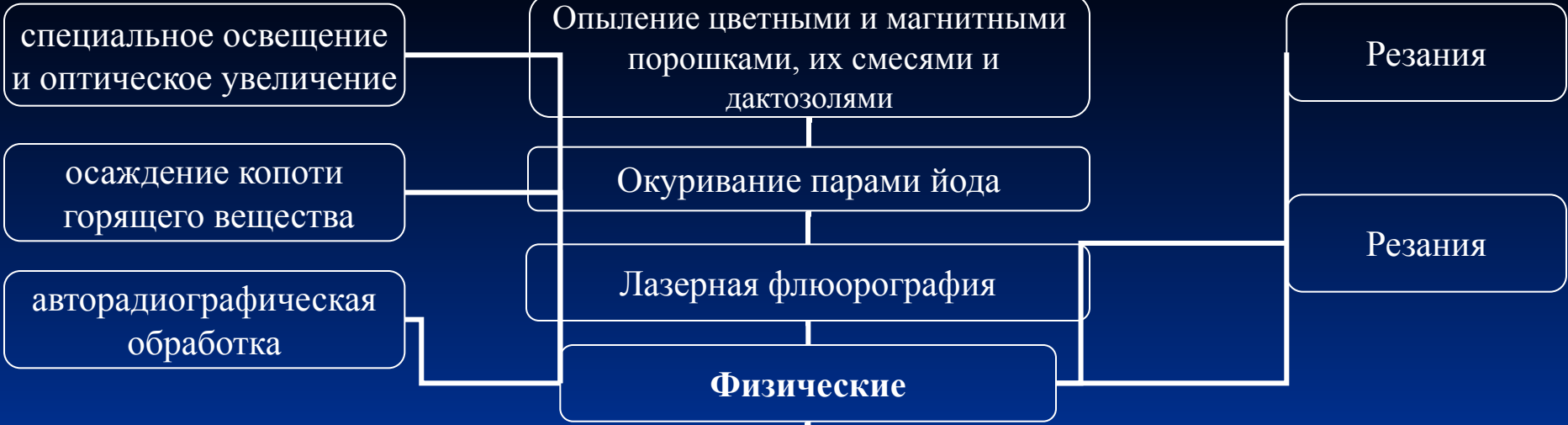
Классификация папиллярных узоров



Частные признаки папиллярных узоров

- Дельта
- Точка
- Начало и окончание папиллярной линии
- Короткая линия
- Слияние и разветвление папиллярных линий
- Мостик
- Крючок
- Островок
- Глазок



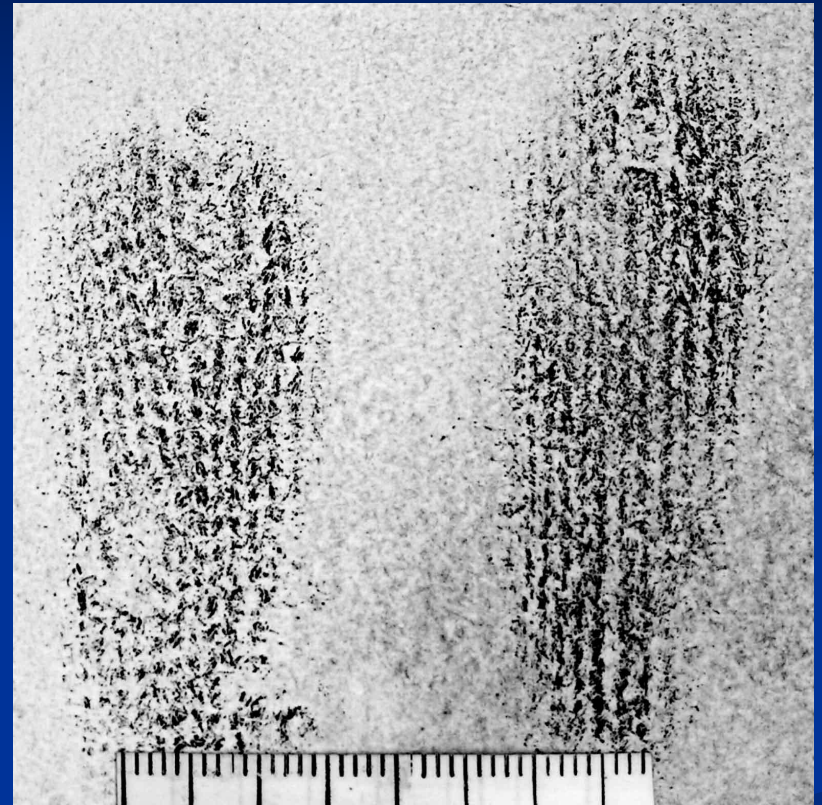


Способы выявления следов папиллярных узоров

Химические



Следы перчаток



Материальные следы орудий и инструментов

Следы - предметы

Обломки, осколки, части орудий

Следы - отображения

Следы - вещества

Наслоения красок, смазки, коррозии

Классификация способов взлома

по виду энергии



Сх.2

Классификация механических следов орудий взлома

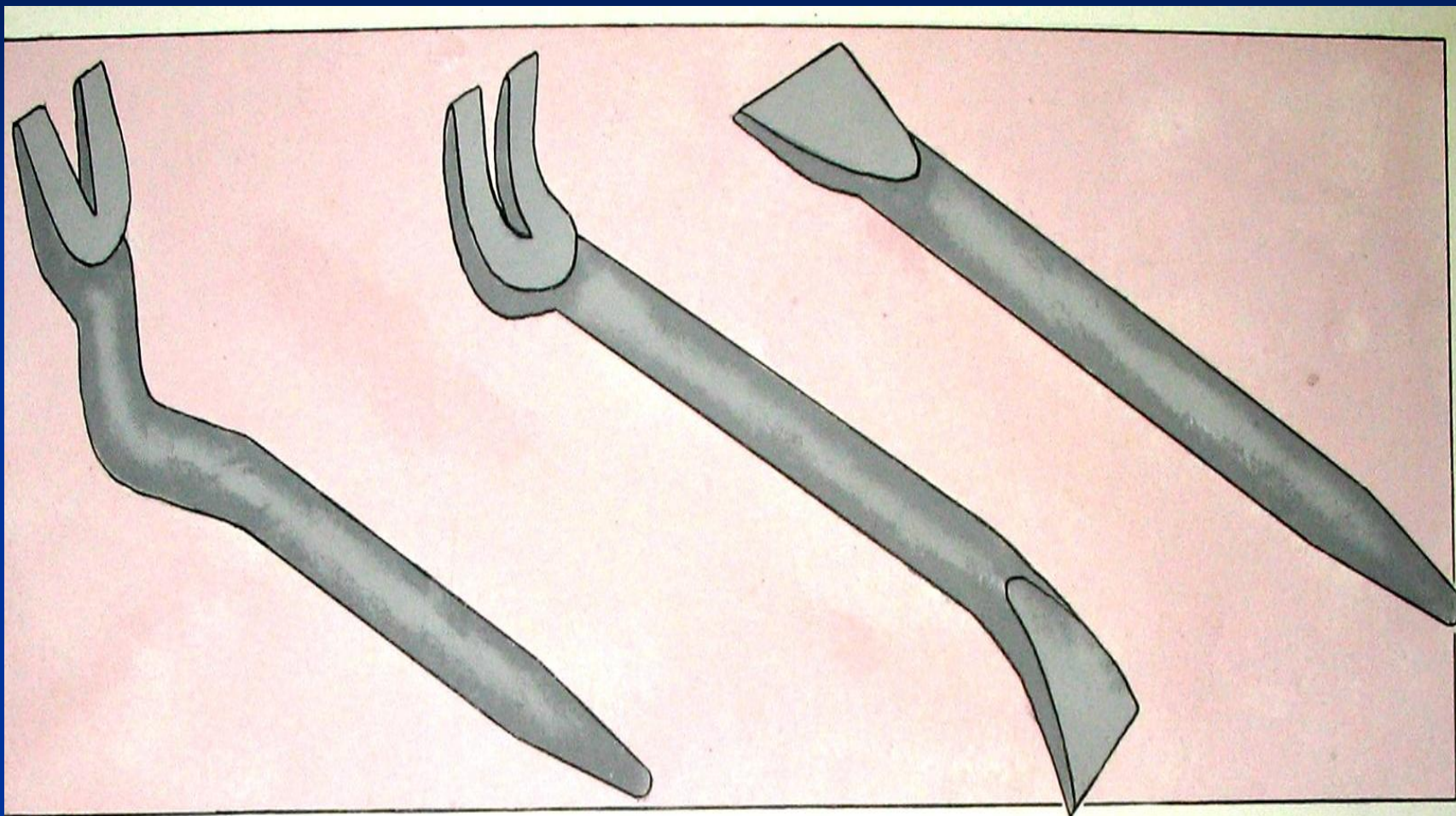


Сх.3

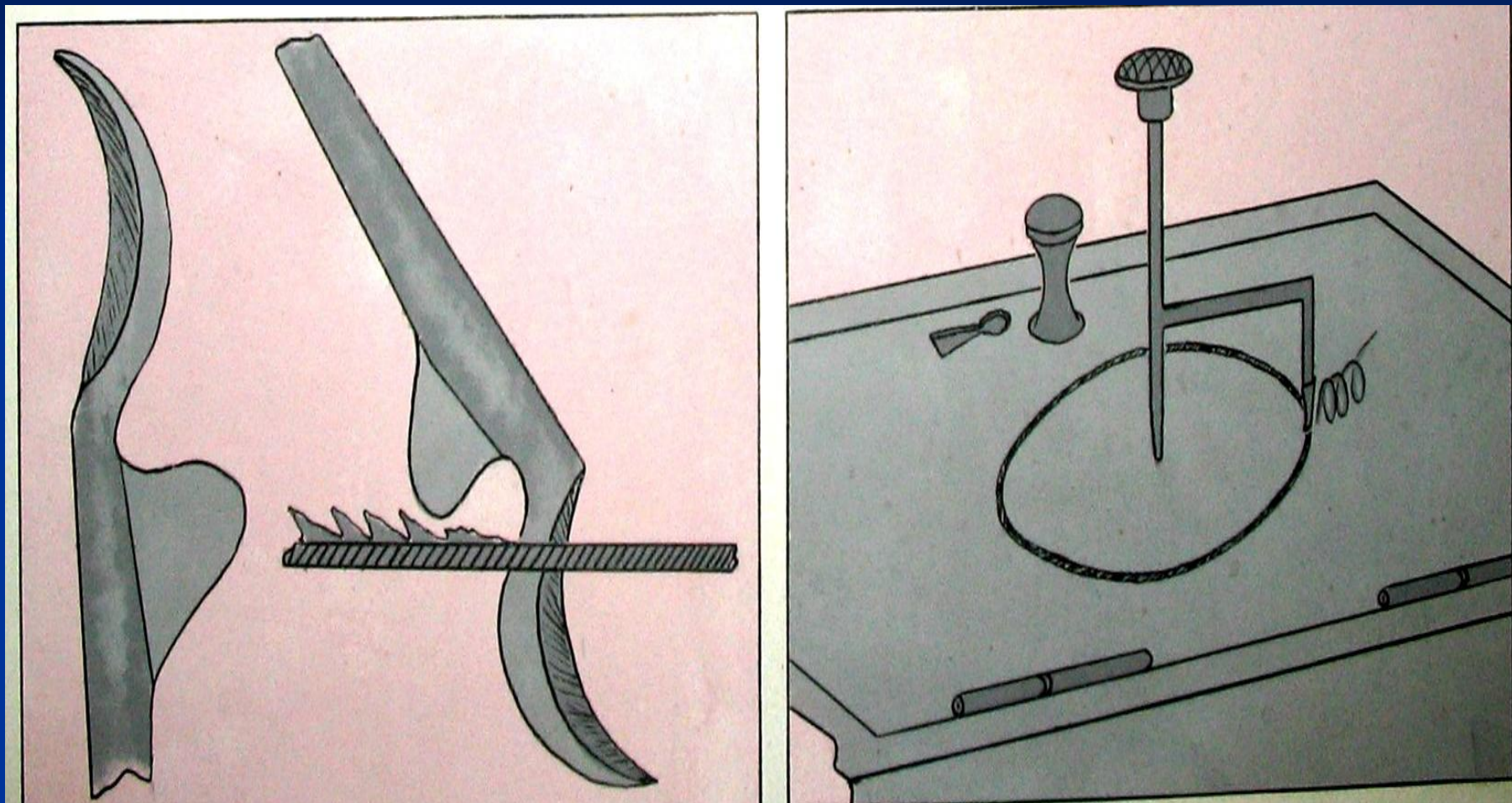
Изображение «шляпки» гвоздя



РАЗНОВИДНОСТИ «ФОМКИ»



ГУСИНАЯ ЛАПА И БАЛЕРИНА



Связь с событием,
преступлением

Затрудненность или невозможность
их поиска, фиксации, изъятия
и исследования с помощью
невооруженного глаза

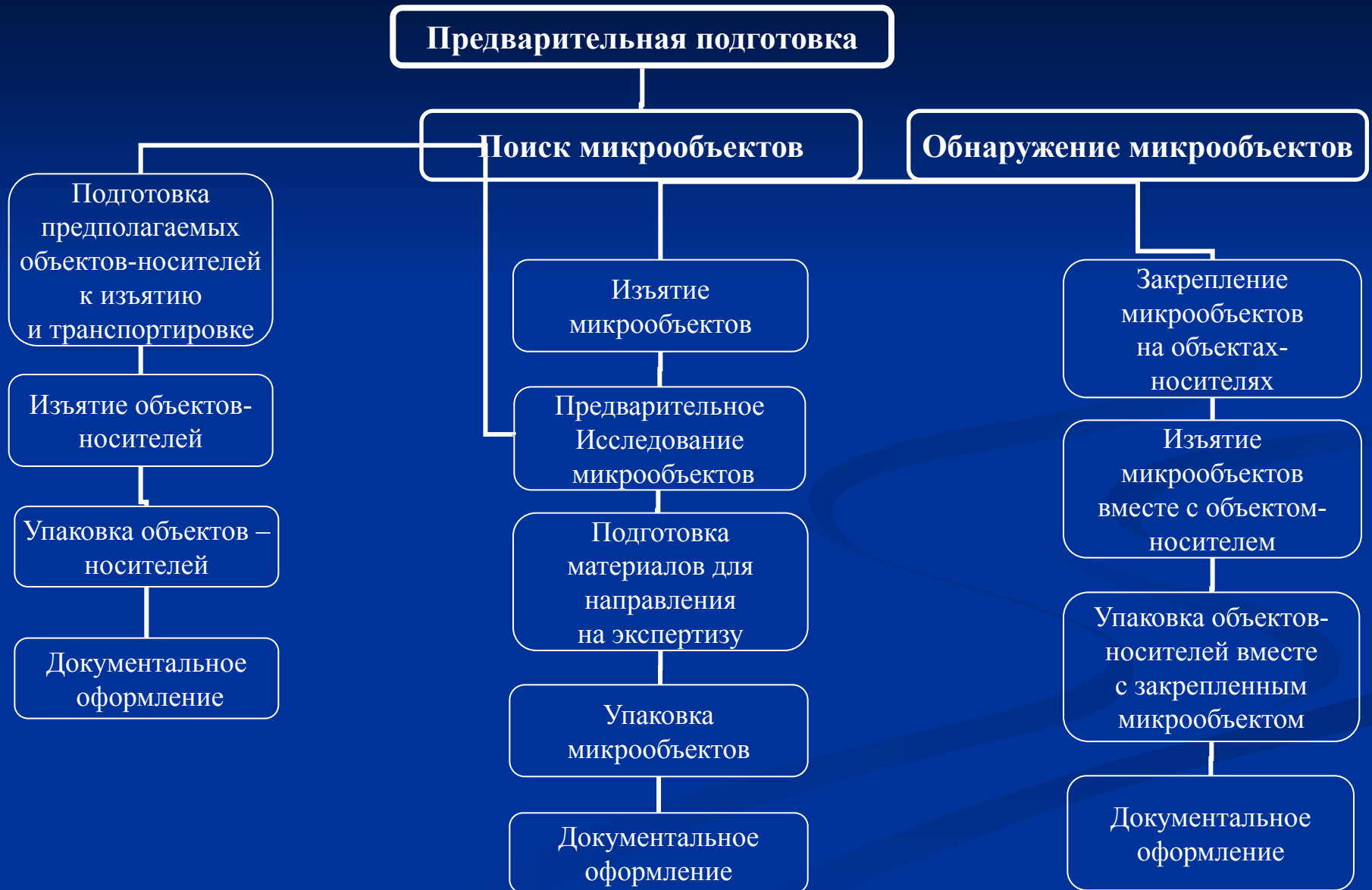
Основные признаки микроследов (микрообъектов)

Малые количественные
характеристики
(размеры, масса, количество)

Необходимость использования
при работе с этими объектами
специальных технических
средств

Работа с микрообъектами на месте происшествия

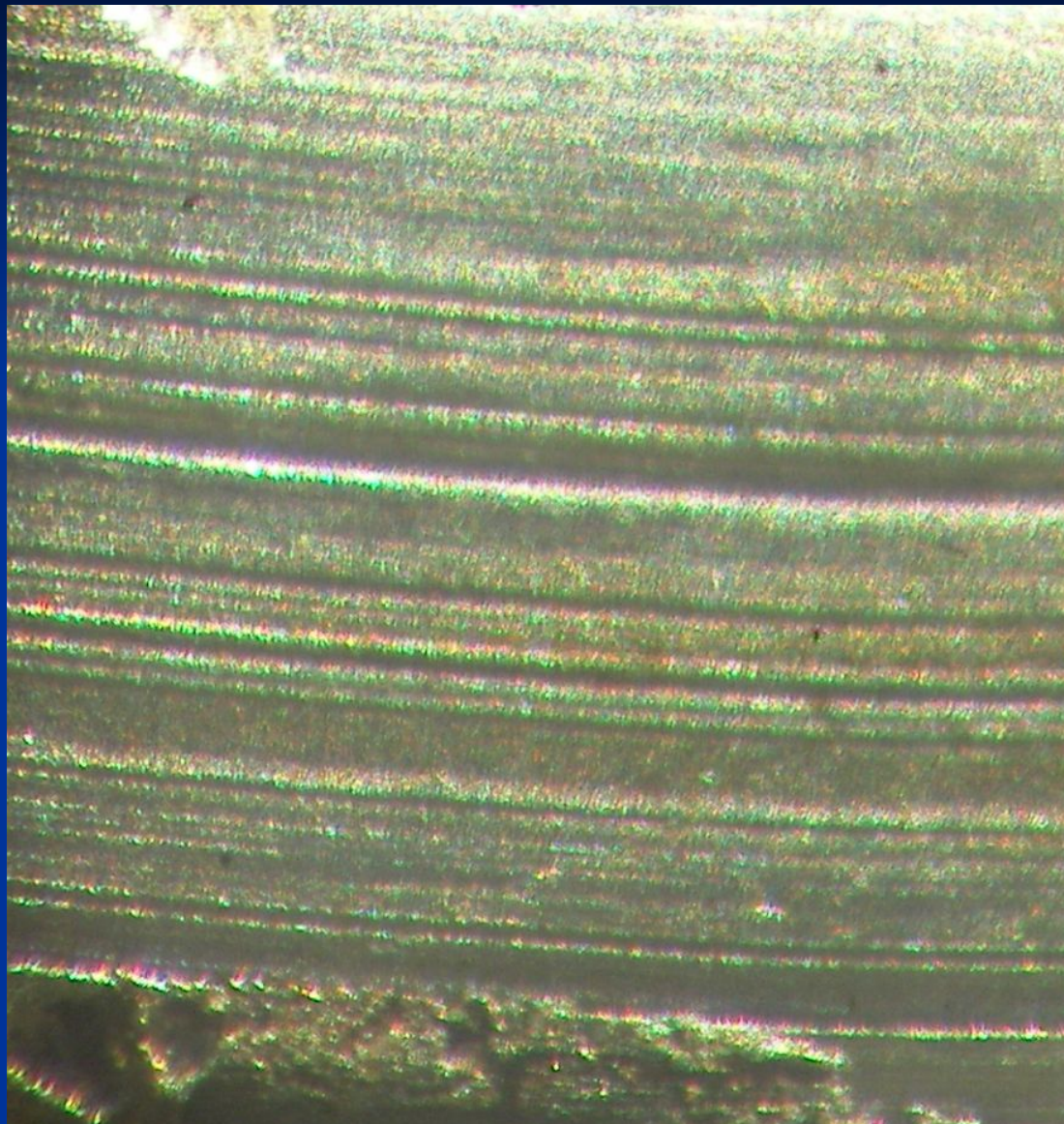
(по Н.В. Кузьмину, Е.Ф. Одиночкиной, В.А. Снеткову, В.З.Худякову)



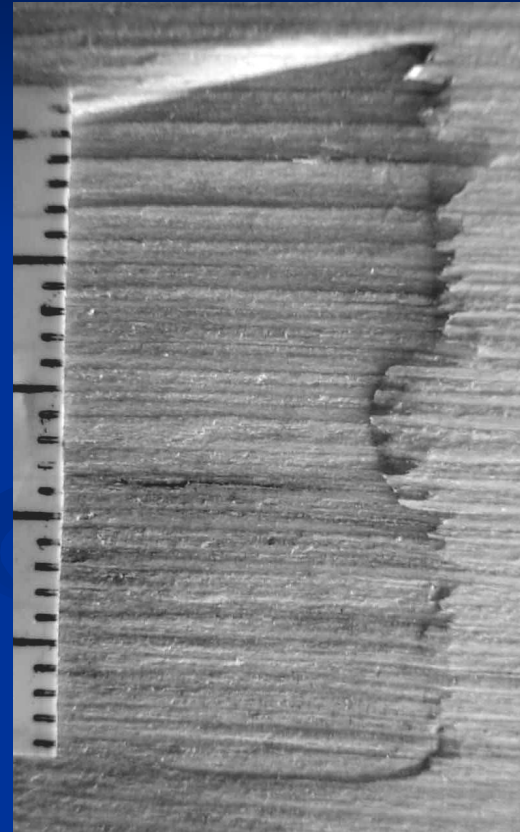
Презентация подготовлена с использованием:

- Microsoft PowerPointMicrosoft PowerPoint;
- PPoPoint.NET;
- Классификации приведены по учебному пособию в схемах: Криминалистика. Под ред. проф. А. Г. Филиппова. М., 1998.

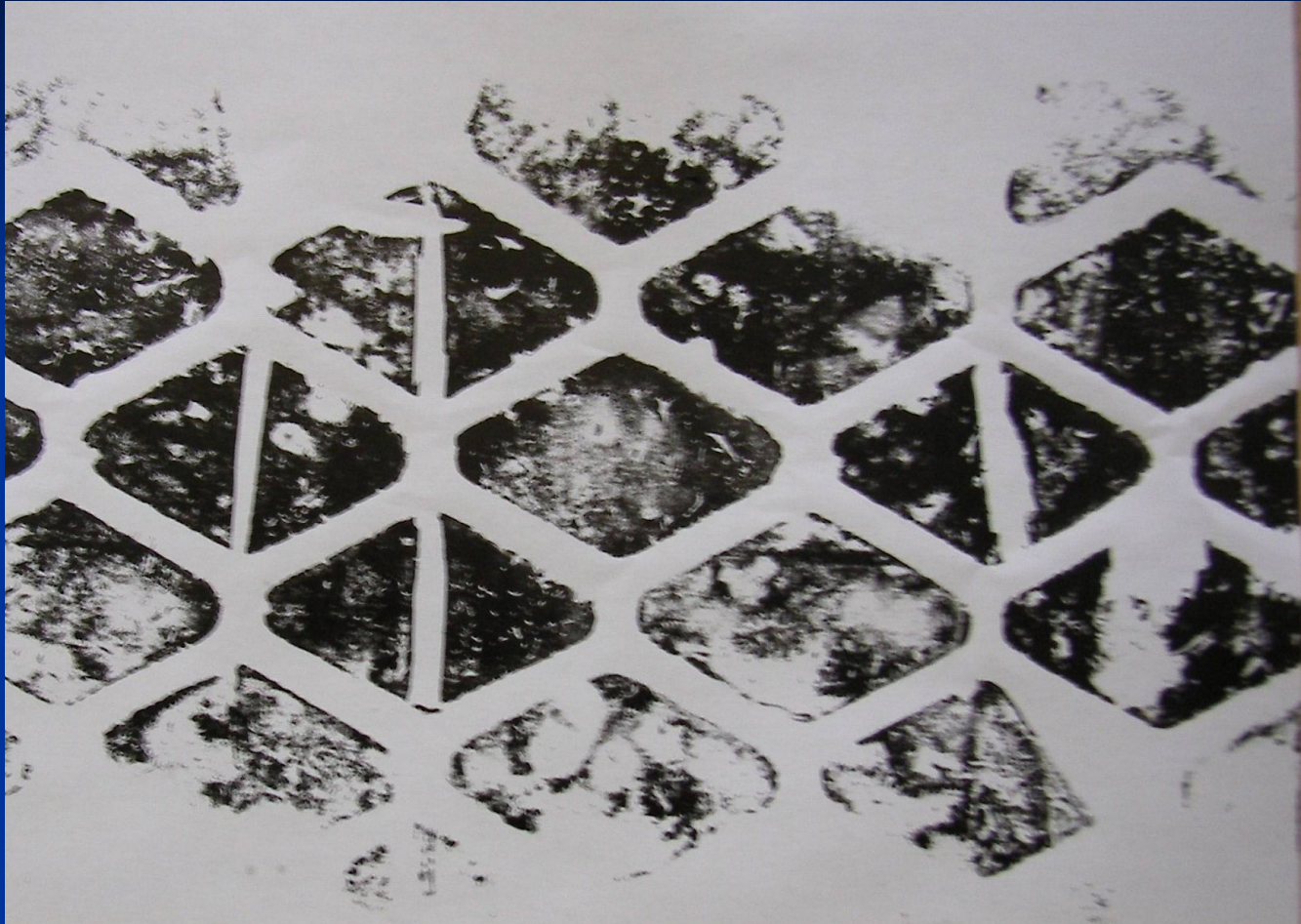
Динамический след



Статический след



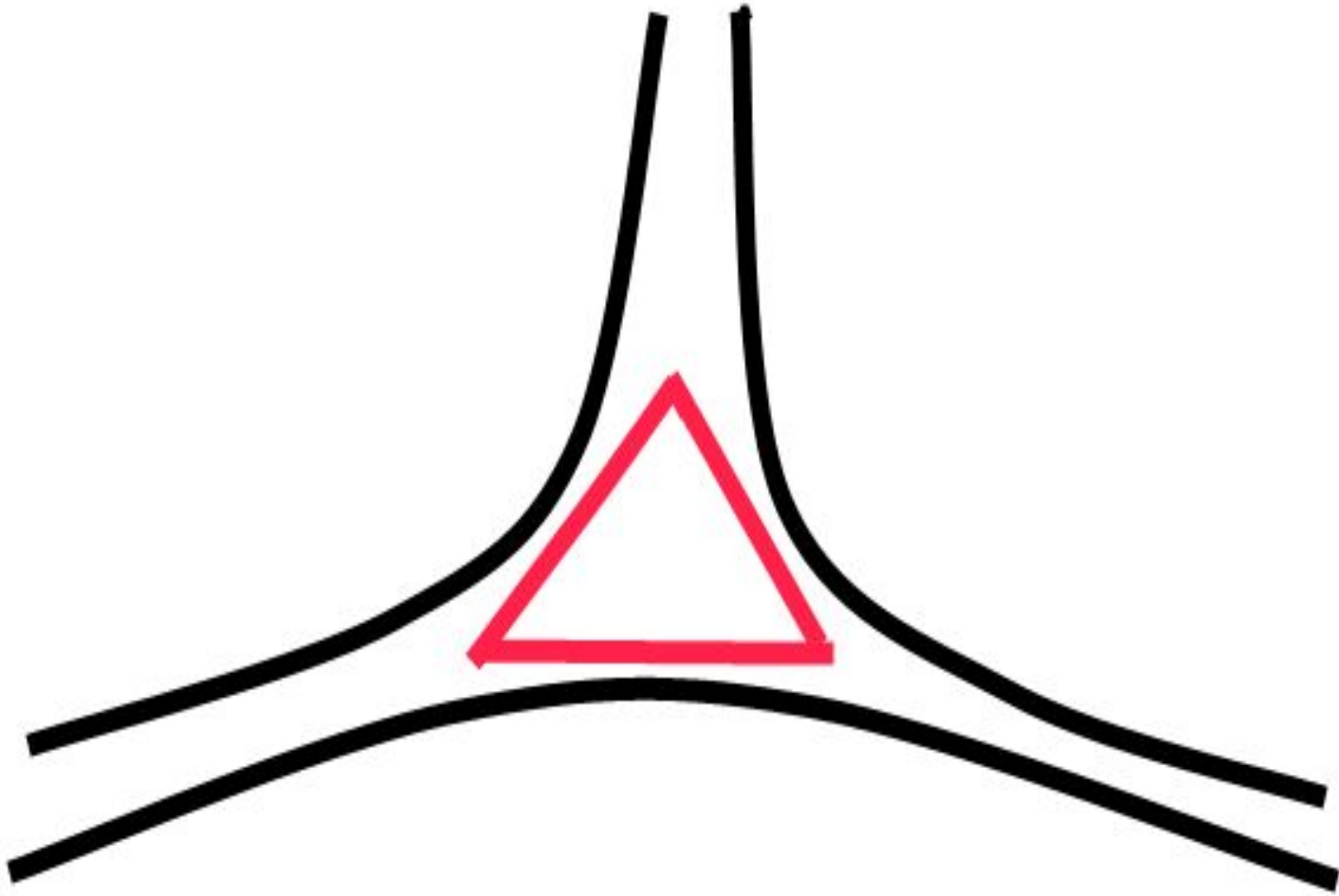
Поверхностный след



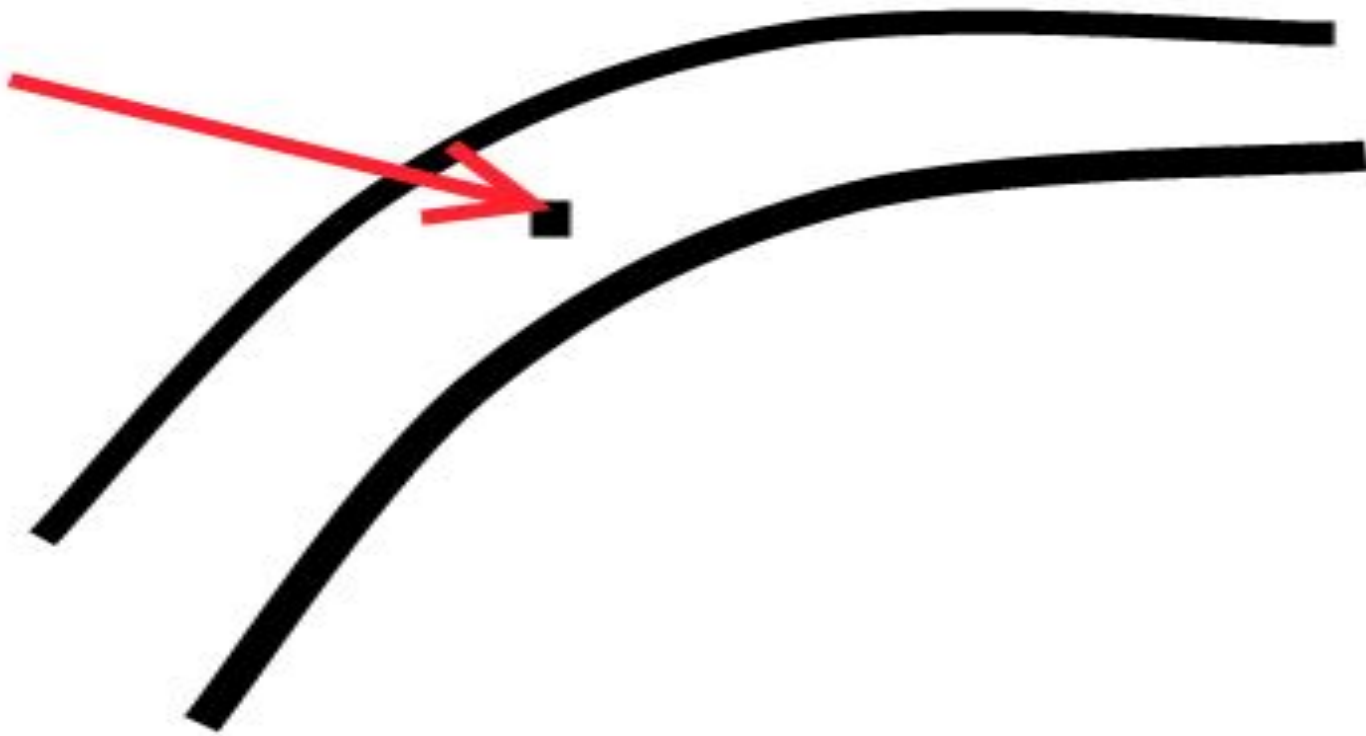
Объемный след (слепок)



Дельта



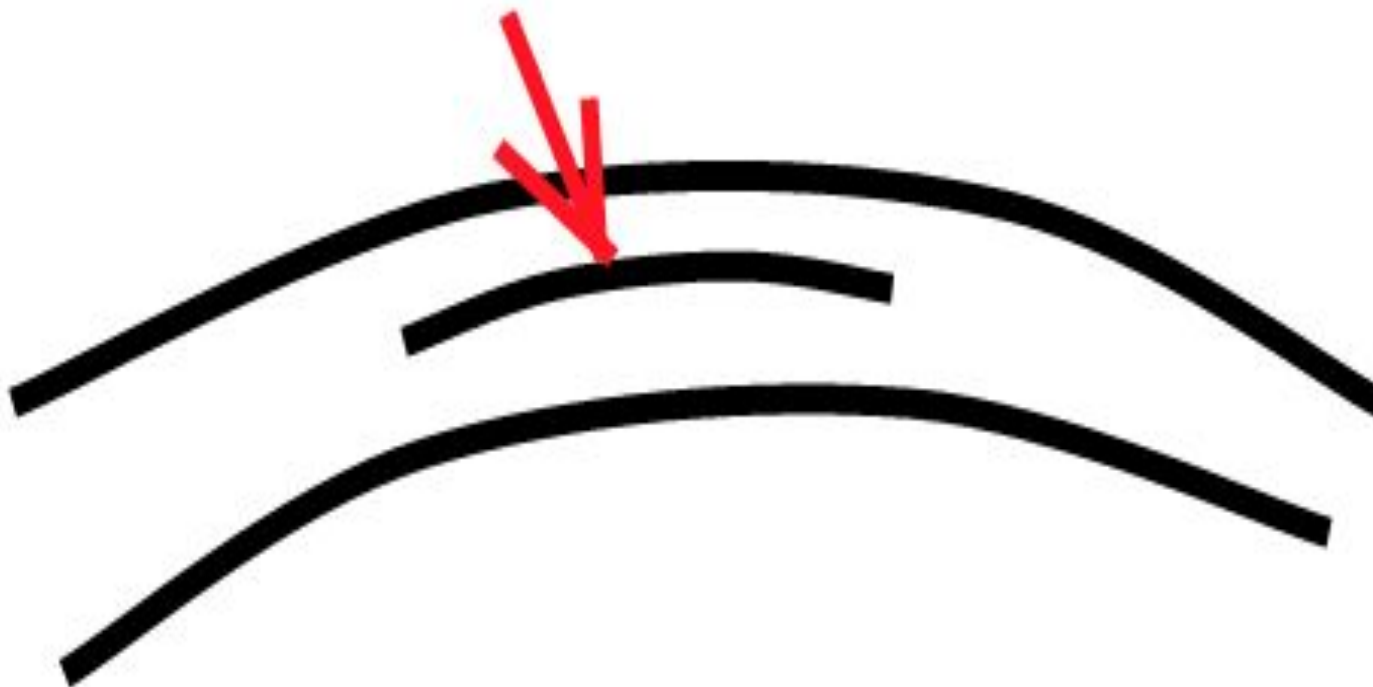
Точка



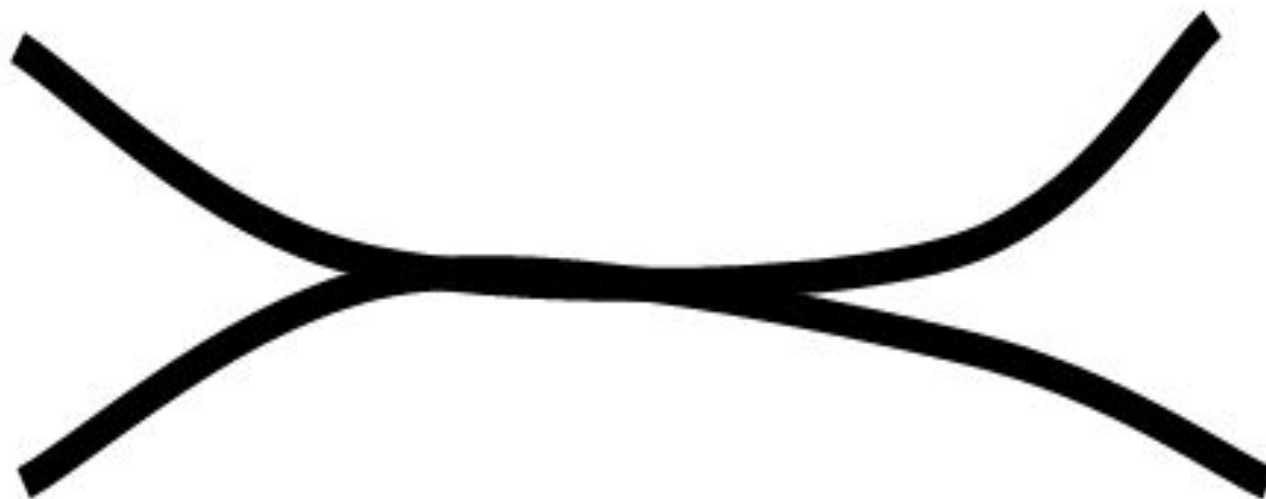
Начало и окончание папиллярной линии



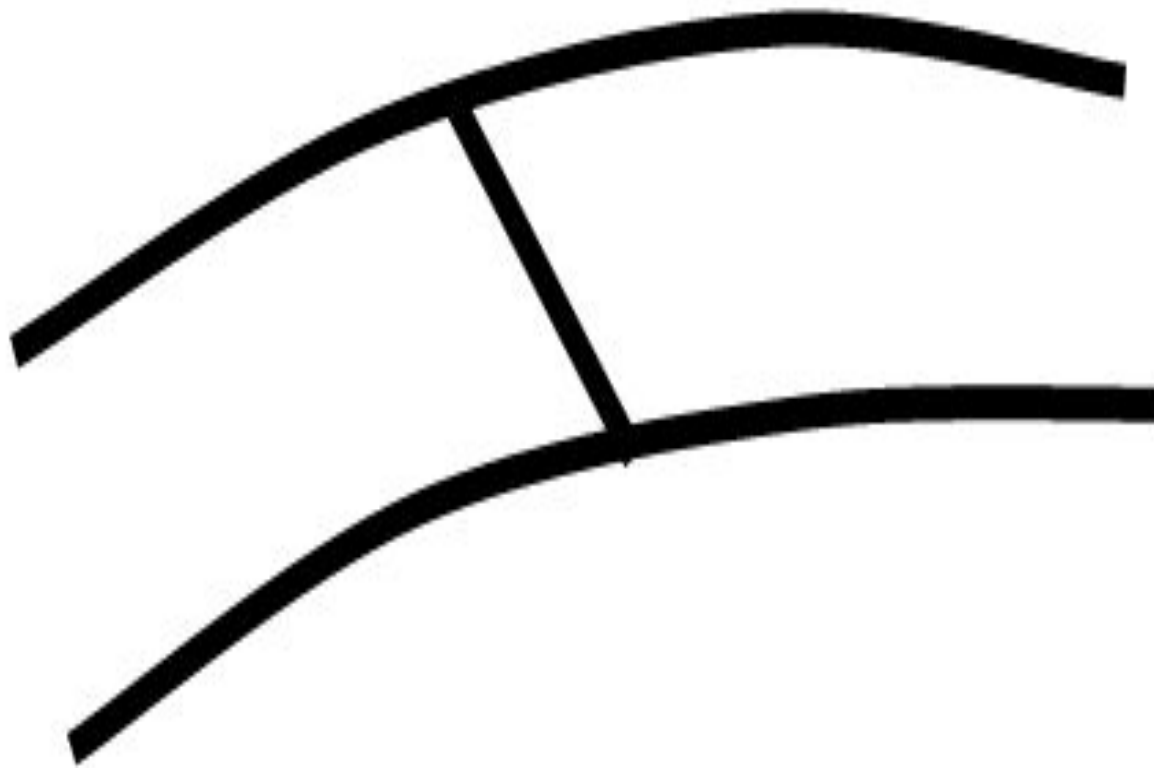
Короткая линия



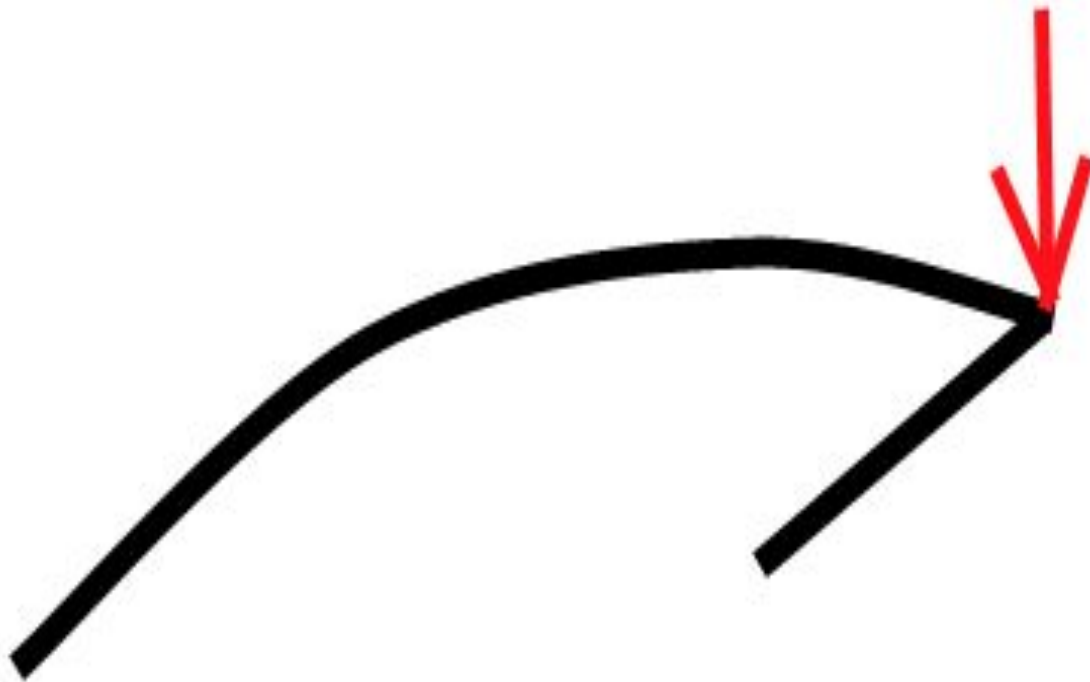
Слияние и разветвление папиллярных линий



Мостик



Крючок



Островок



Глазок

