

СПИННОМОЗГОВЫЕ НЕРВЫ

Цели:

Студент должен:

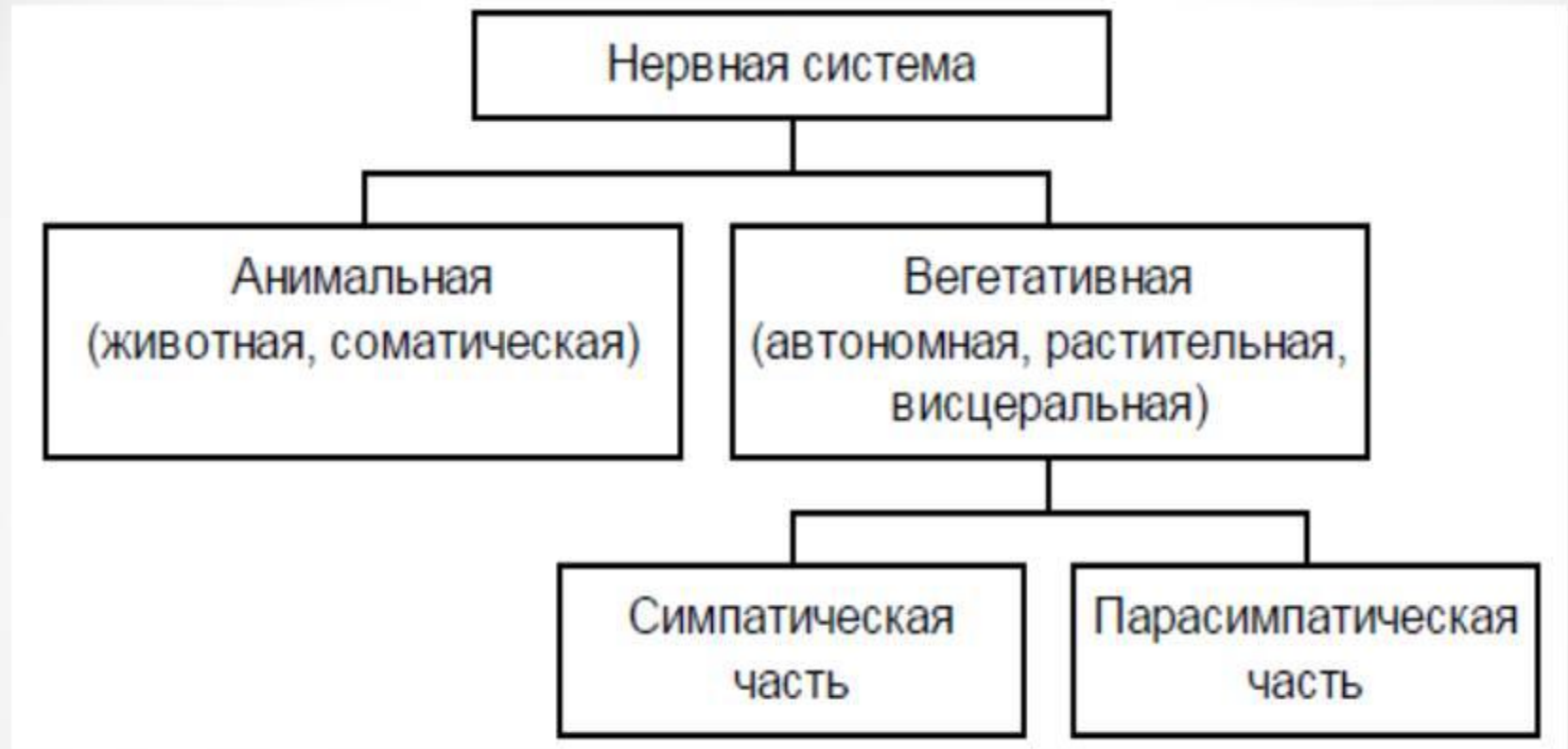
Иметь представление:

- о структуре периферической нервной системы
- о значении периферической нервной системы в передаче информации

Знать:

- строение спинномозговых нервов, их количество ветви спинномозговых нервов
- сплетения передних ветвей спинномозговых нервов, зоны иннервации
- строение и особенности иннервации задних ветвей спинномозговых нервов
- медицинскую терминологию

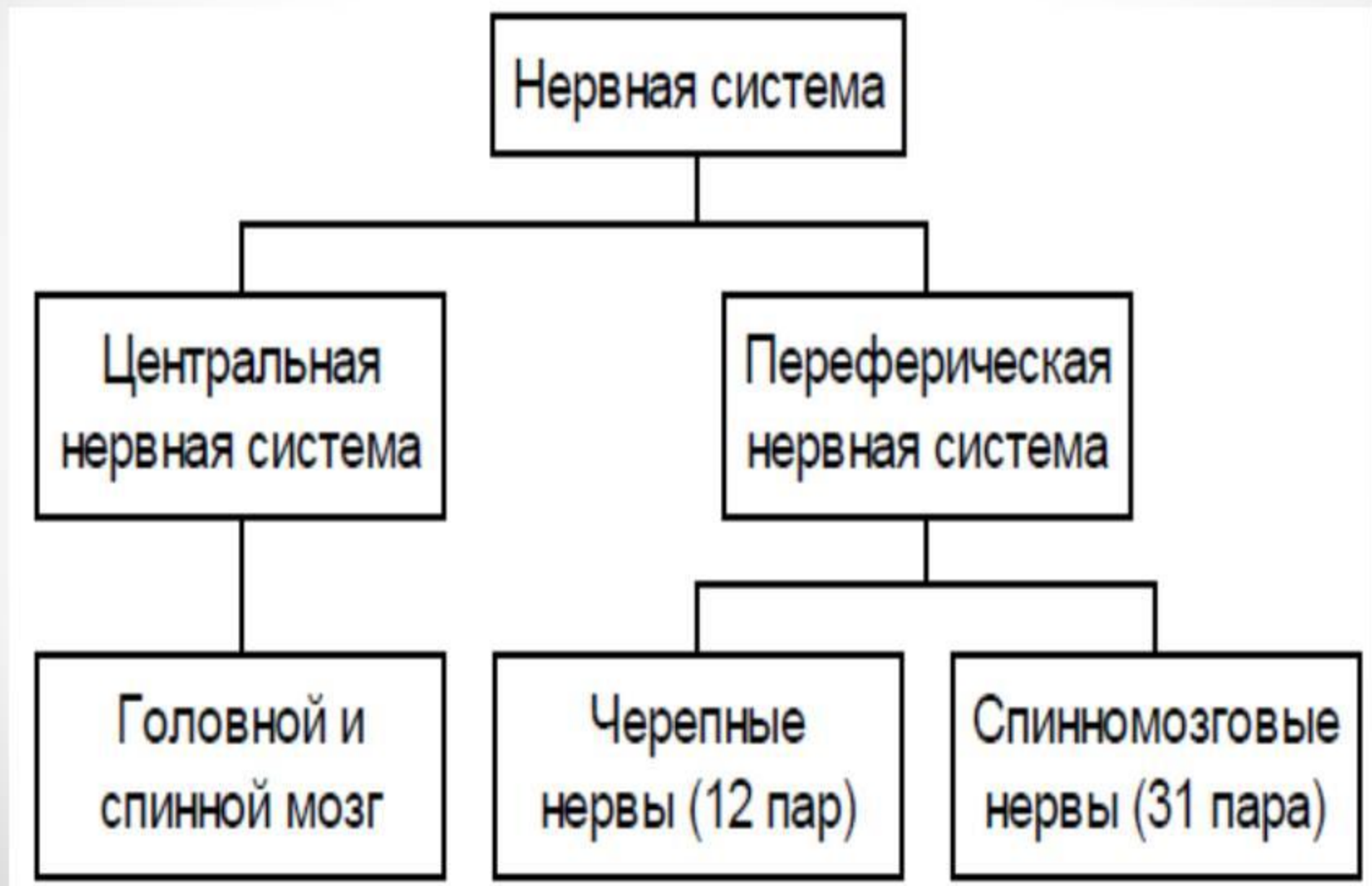
По функциональному принципу



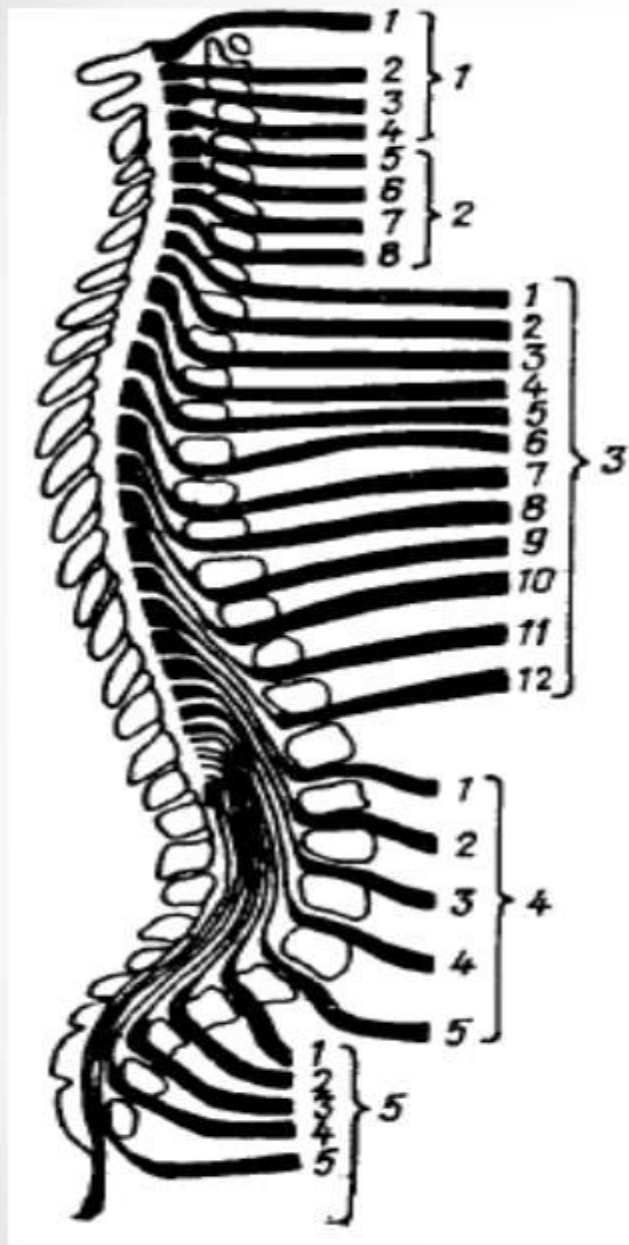
Спинномозговые нервы относятся к периферическому отделу соматической нервной системы.

Они отходят от спинного мозга и иннервируют в основном аппарат движения.

По топографическому принципу



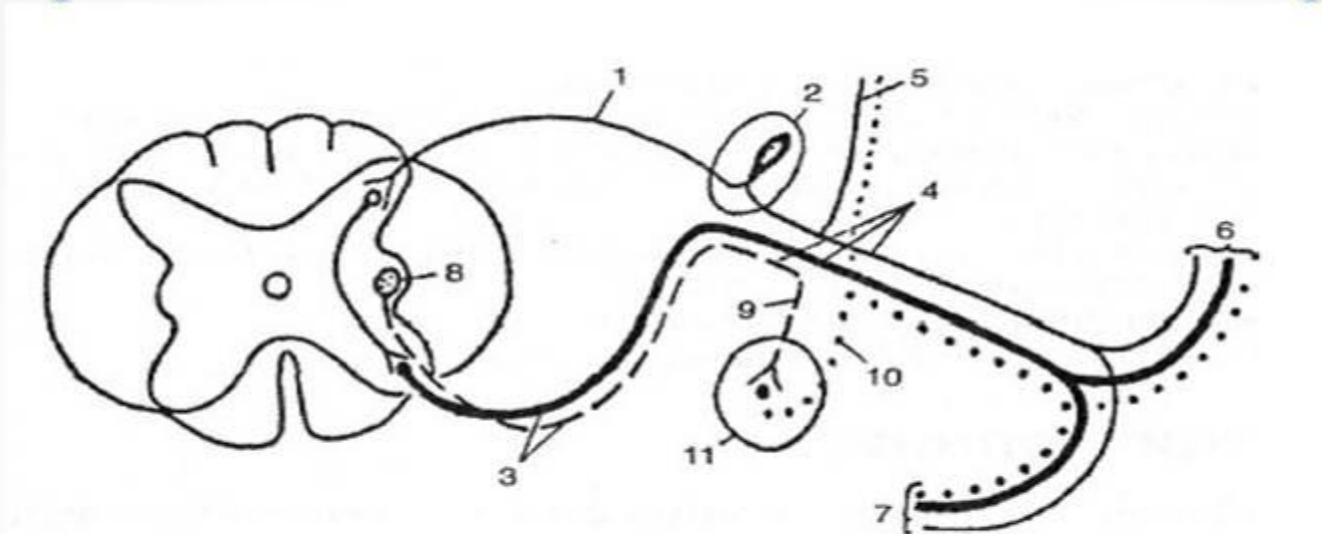
Количество спинномозговых нервов



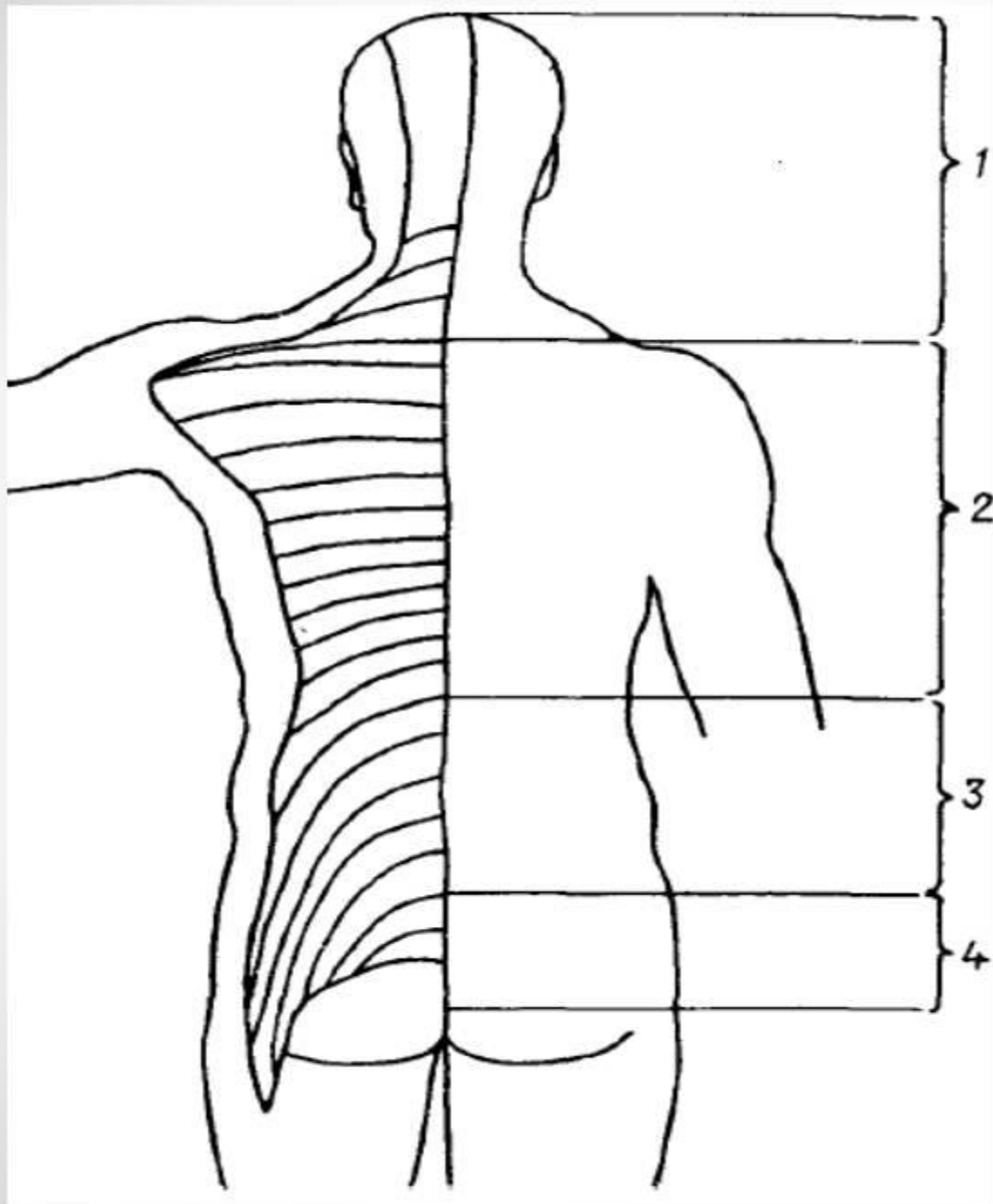
- 1, 2 – шейные нервы (8 пар)
- 3 – грудные нервы (12 пар)
- 4 – поясничные нервы (5 пар)
- 5 – крестцовые нервы (5 пар) и
копчиковый нерв (1 пара)

Сегмент спинного мозга – это участок спинного мозга, от которого отходит одна пара спинномозговых нервов

Строение спинномозгового нерва



- 1 – задний корешок (чувствительный)
- 2 – спинномозговой узел
- 3 – передний корешок (двигательный)
- 4 – спинномозговой нерв (смешанный)
- 5 – менигеальная (оболочечная) ветвь – чувствительная, иннервирует позвоночник и оболочки спинного мозга
- 6 – задняя ветвь – смешанная, иннервирует кожу и мышцы вдоль позвоночника
- 7 – передняя ветвь – смешанная, иннервирует кожу и мышцы шеи, туловища и конечностей
- 8 – боковые рога спинного мозга
- 9 – белая соединительная ветвь – идет к вегетативному узлу симпатического ствола
- 10 – серая соединительная ветвь – обе ветви вегетативные симпатические
- 11 – вегетативный узел симпатического ствола



Задние ветви с/м нервов

Смешанные,
иннервируют
мышцы и кожу
вдоль позвоночника

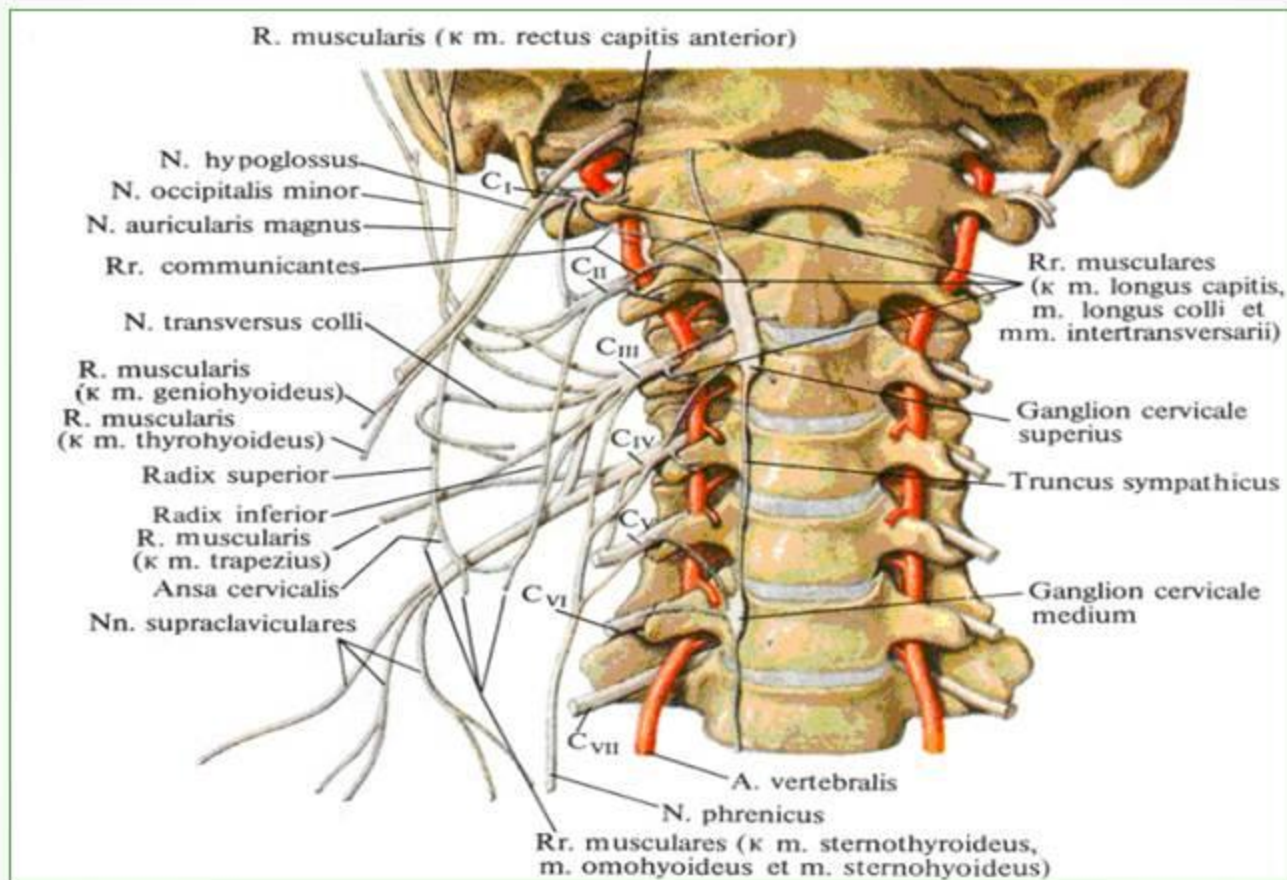
- 1 – шейные
- 2 – грудные
- 3 – поясничные
- 4 – крестцовые и
копчиковый

Межреберный нерв



Передние ветви грудных спинномозговых нервов (Th₁ – Th₁₂) называют межреберными нервами. Они располагаются в реберной борозде и иннервируют мышцы и кожу груди и верхнего отдела живота.

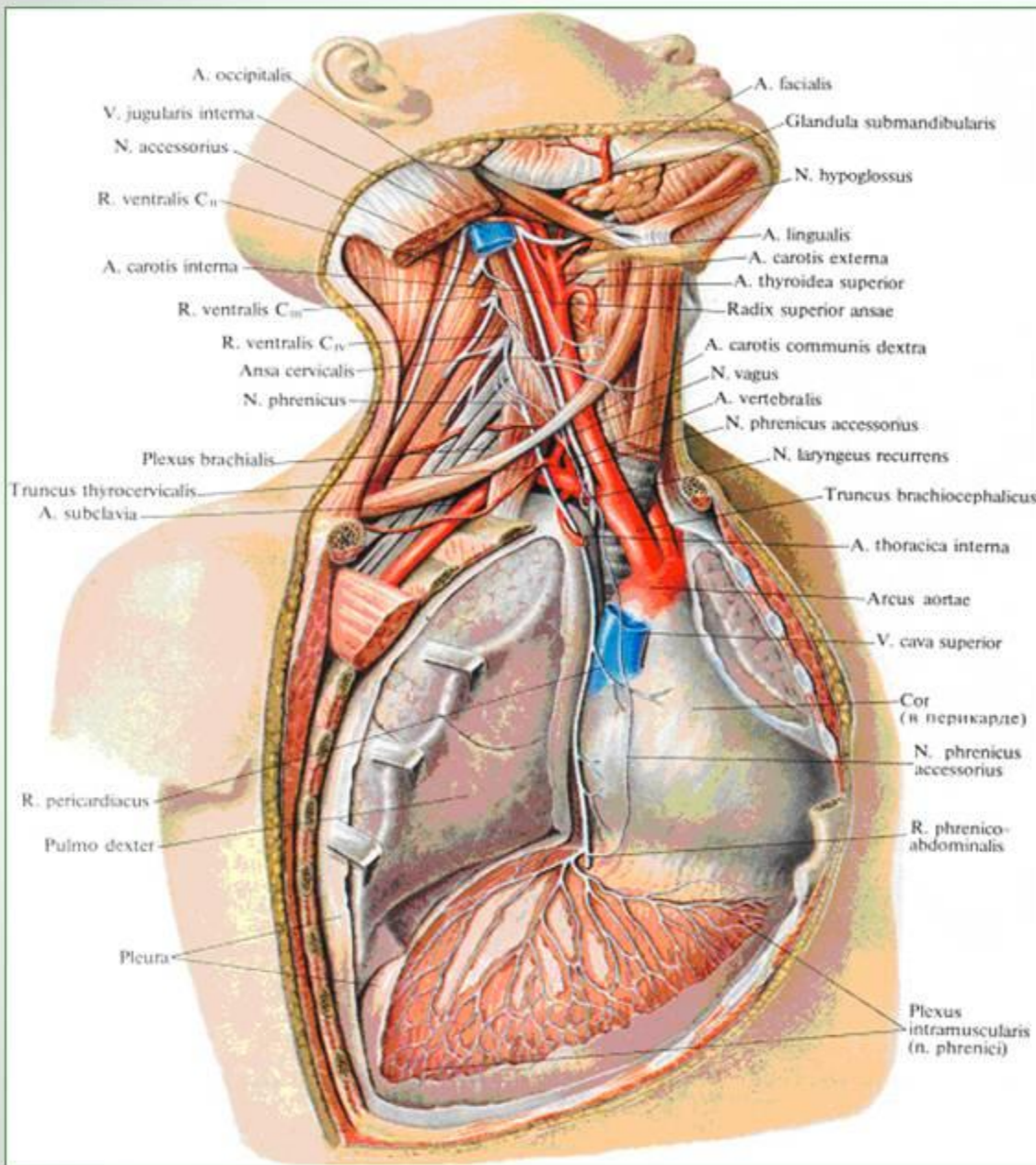
Шейное сплетение



Образовано передними ветвями C₁ – C₄

Расположено на глубоких мышцах шеи

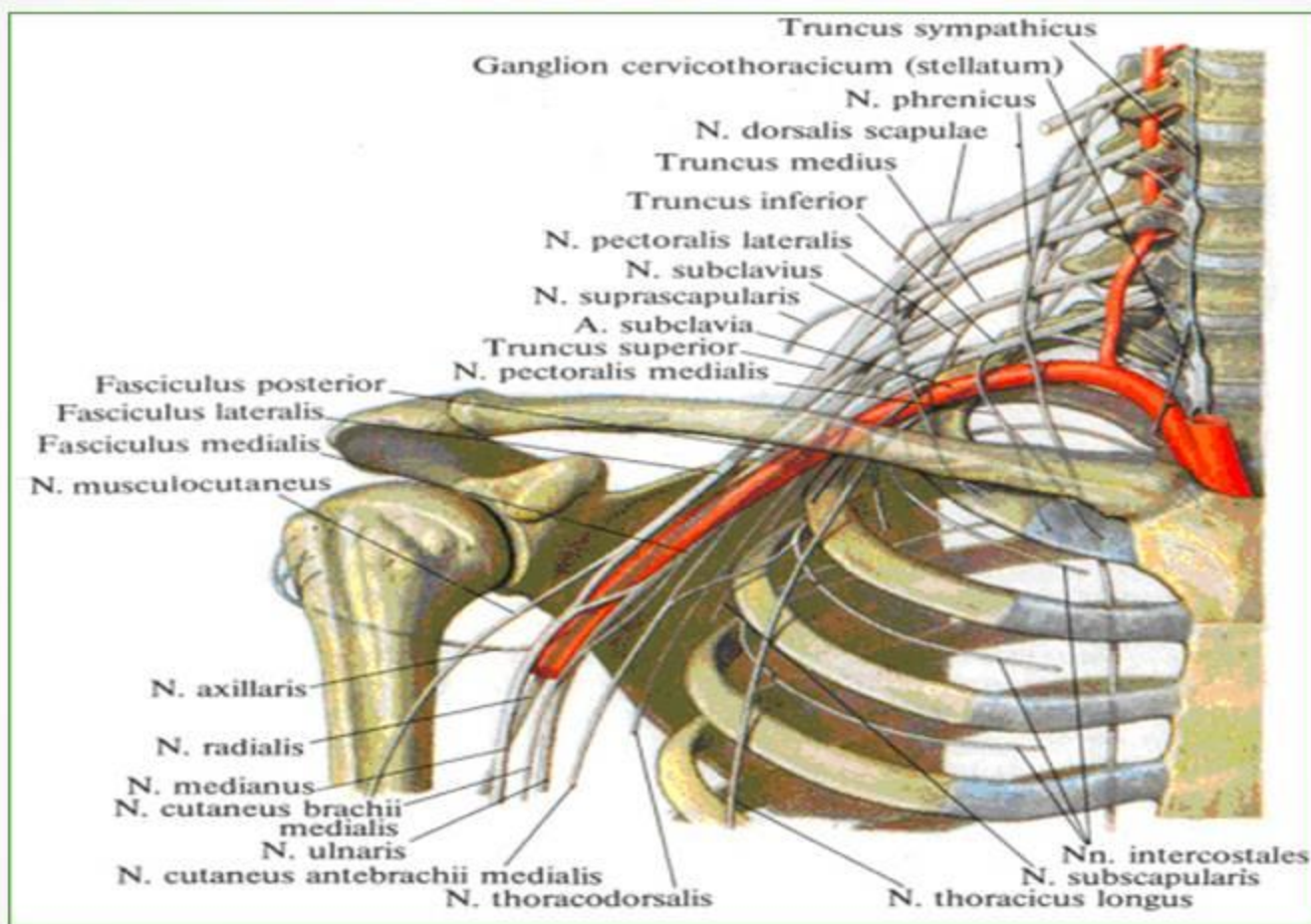
Иннервирует кожу и мышцы шеи, кожу затылочной и височной области ГОЛОВЫ



Диафрагмальный нерв

Смешанный, иннервирует диафрагму, перикард и плевру

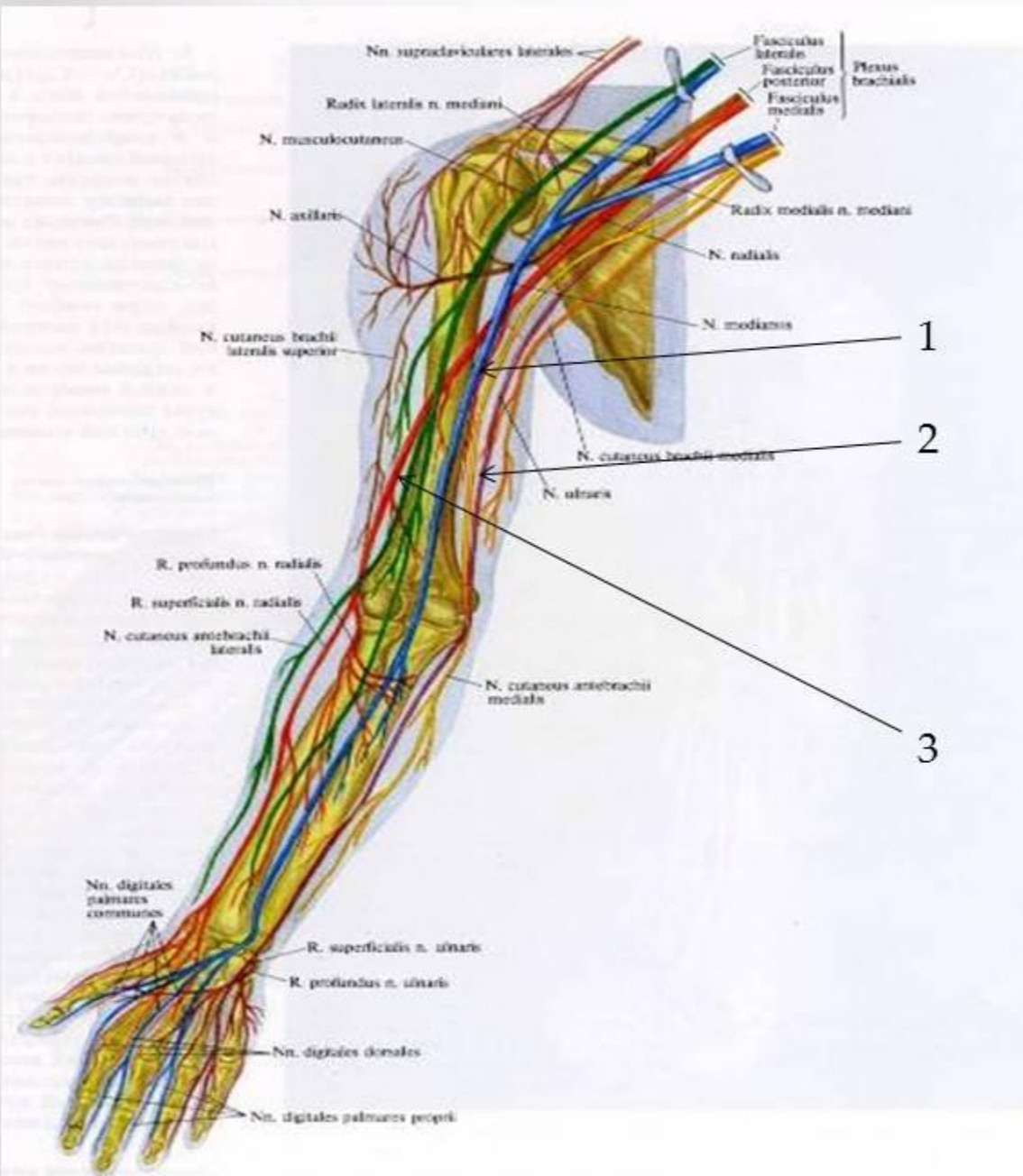
Плечевое сплетение



Образовано передними ветвями C5 –C8, частично Th1

Расположено в области ключицы

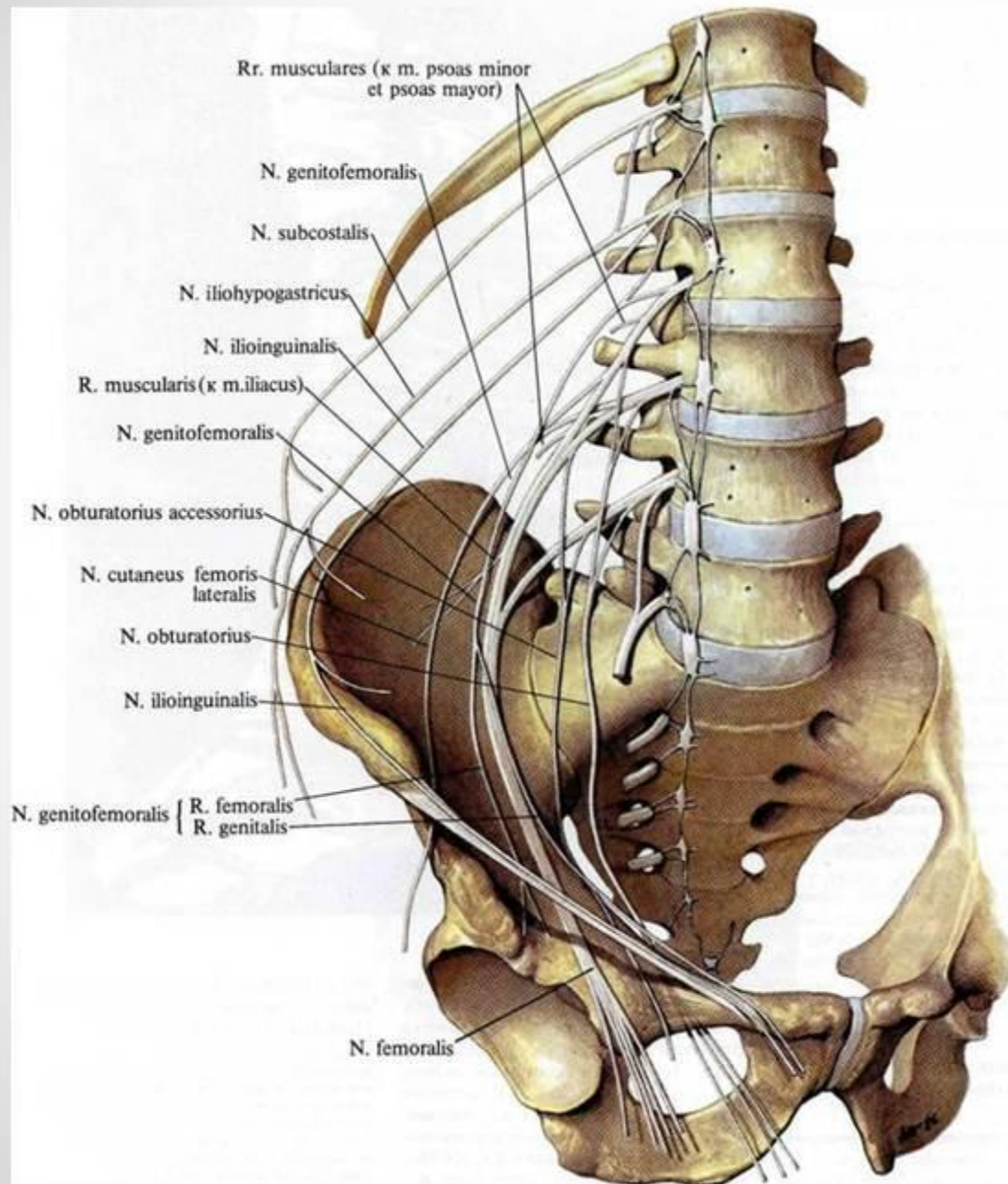
Иннервирует мышцы и кожу плечевого пояса и руки



Крупные нервы плечевого сплетения

- 1 – срединный нерв**
- 2 – локтевой нерв**
- 3 – лучевой нерв**

Поясничное сплетение



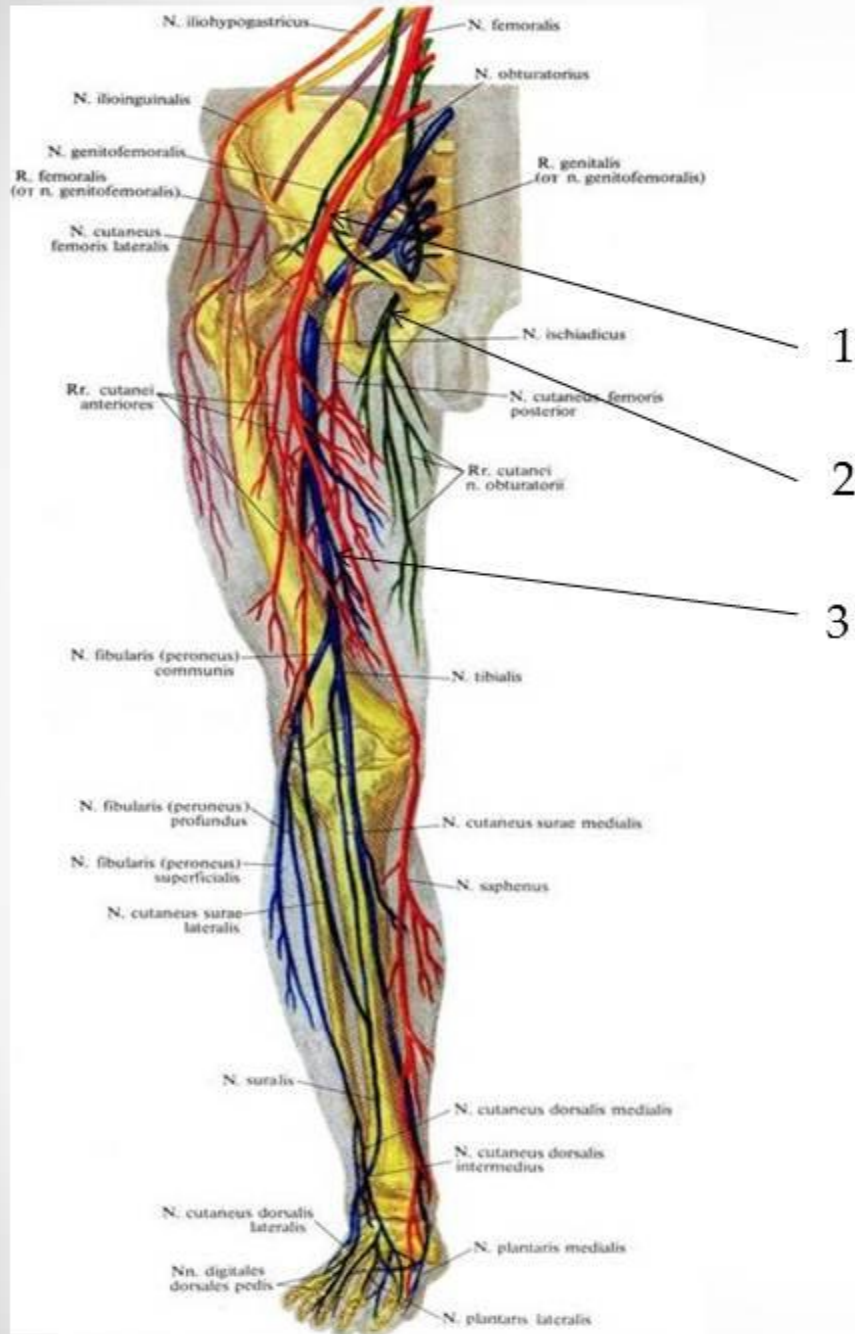
Образовано передними ветвями L1 – L3, частично Th12 и L4

Расположено в толще большой поясничной мышцы

Иннервирует мышцы и кожу живота, часть мышц таза, частично мышцы и кожу ноги

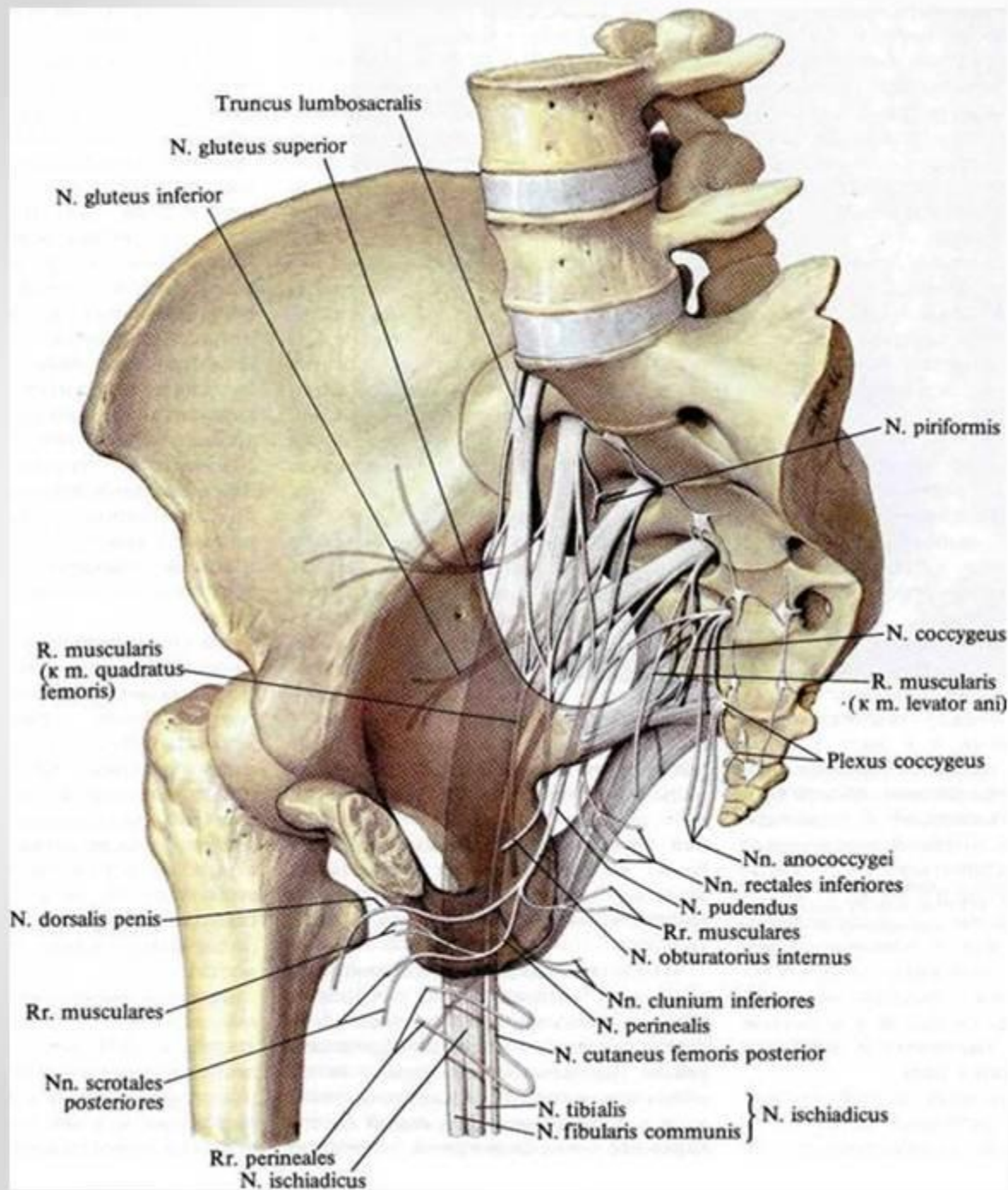
Крупные нервы: бедренный, запирательный

Крупные нервы нижней конечности



- 1 – бедренный нерв**
- 2 – запирательный нерв**
- 3 – седалищный нерв**

Крестцово-копчиковое сплетение



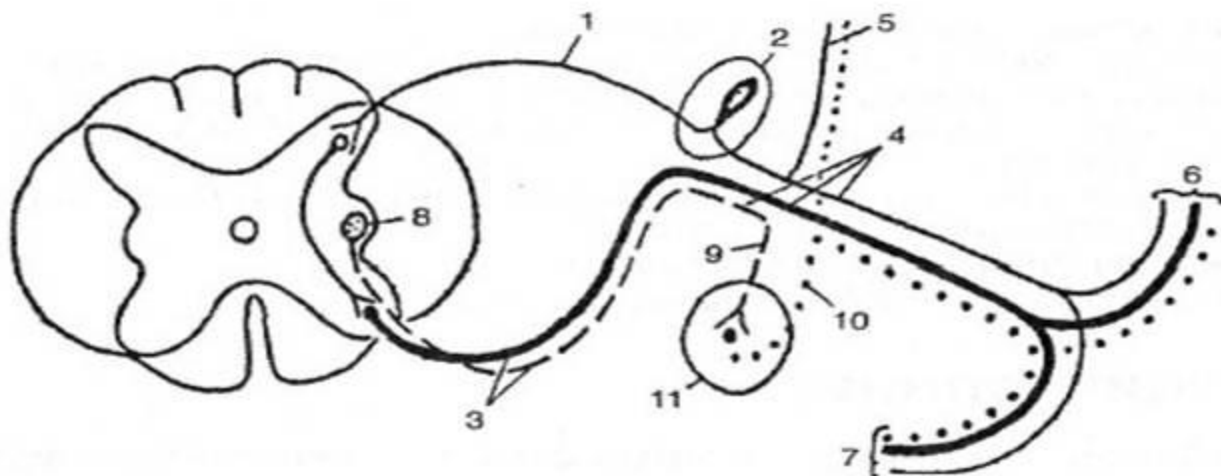
Образовано передними ветвями S5, L1-L5. Co, частично S4

Расположено на грушевидной мышце

Иннервирует часть мышц таза, частично мышцы и кожу ноги

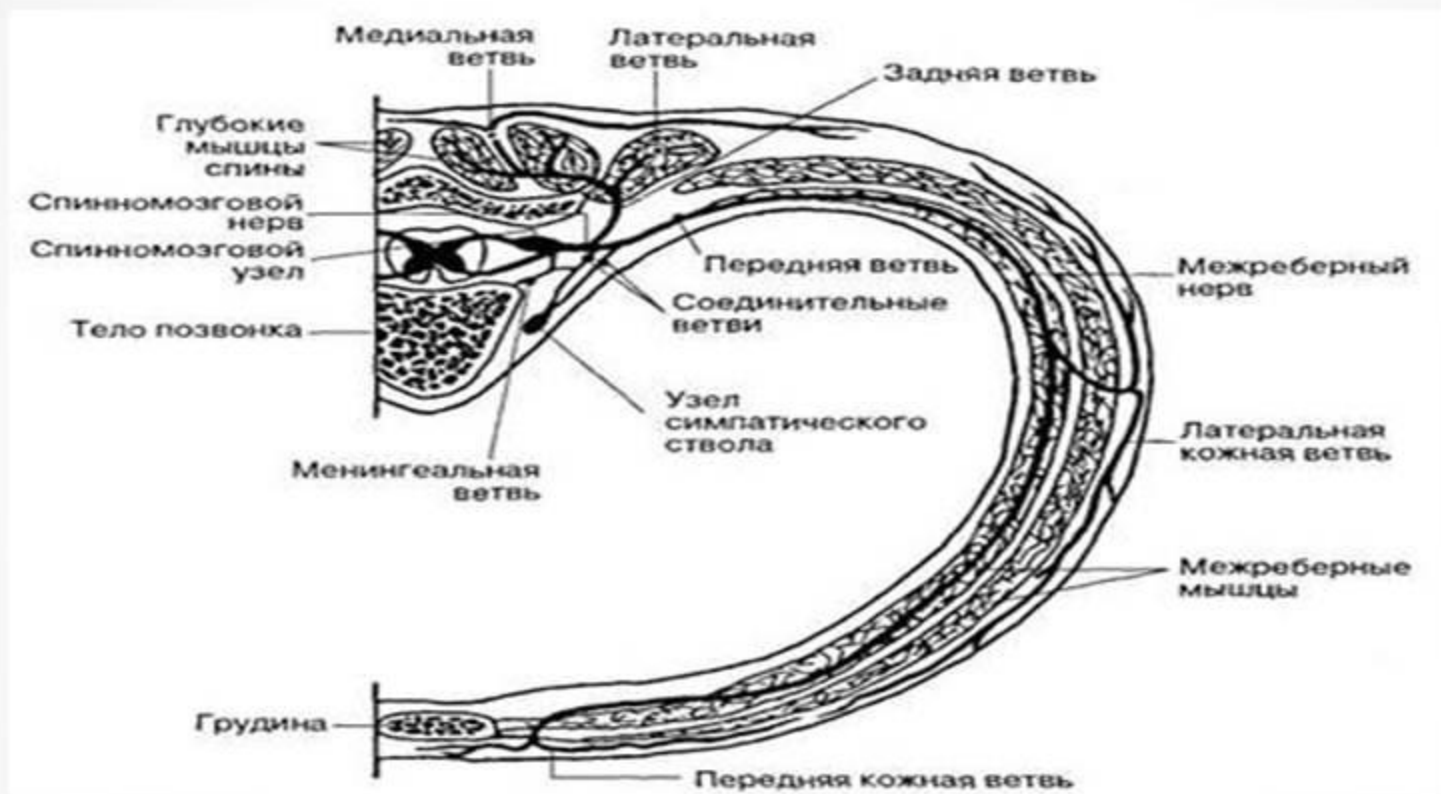
Крупный нерв: седалищный

Строение спинномозгового нерва

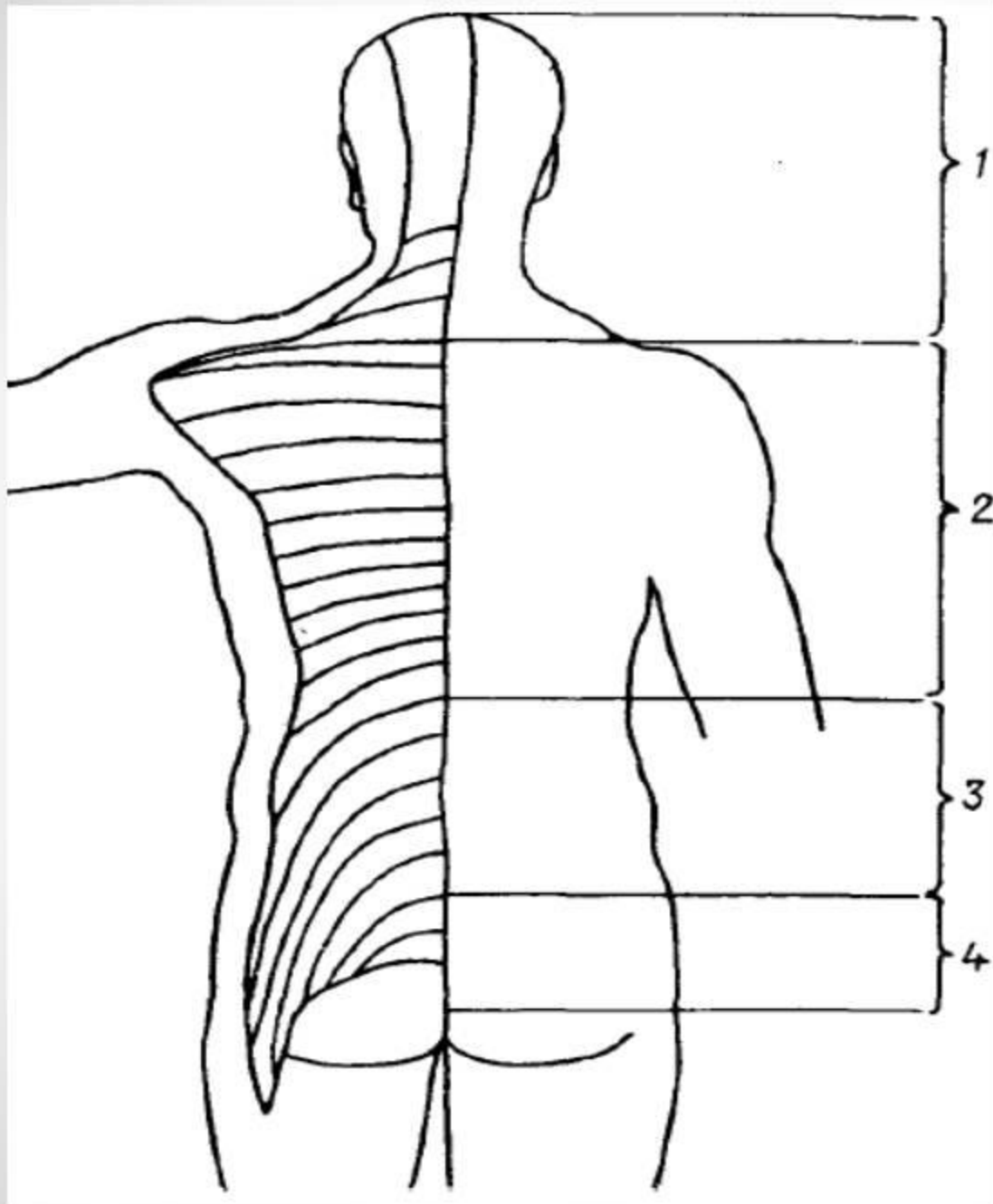


- 1 – задний корешок (чувствительный)
- 2 – спинномозговой узел
- 3 – передний корешок (двигательный)
- 4 – спинномозговой нерв (смешанный)
- 5 – менигеальная (оболочечная) ветвь – чувствительная, иннервирует позвоночник и оболочки спинного мозга
- 6 – задняя ветвь – смешанная, иннервирует кожу и мышцы вдоль позвоночника
- 7 – передняя ветвь – смешанная, иннервирует кожу и мышцы шеи, туловища и конечностей
- 8 – боковые рога спинного мозга
- 9 – белая соединительная ветвь – идет к вегетативному узлу симпатического ствола
- 10 – серая соединительная ветвь – обе ветви вегетативные симпатические
- 11 – вегетативный узел симпатического ствола

Межреберный нерв



Передние ветви грудных спинномозговых нервов (Th₁ – Th₁₂) называются межреберными нервами. Они располагаются в реберной борозде и иннервируют мышцы и кожу груди и верхнего отдела живота.

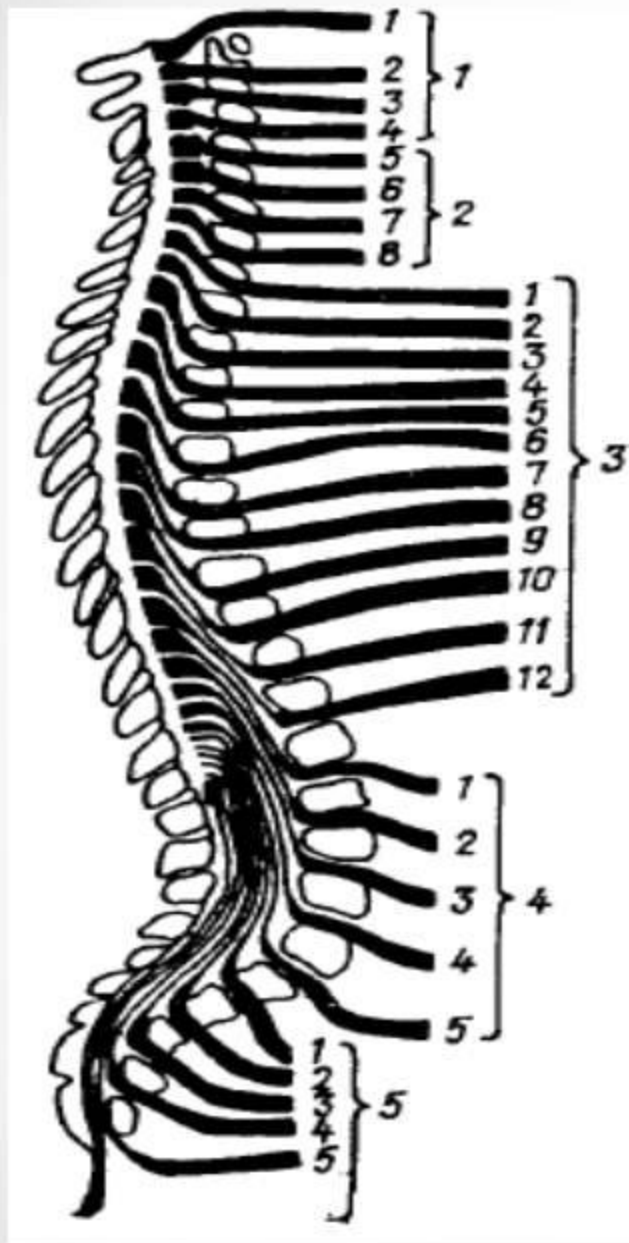


Задние ветви с/м нервов

Смешанные,
иннервируют
мышцы и кожу
вдоль позвоночника

- 1 – шейные
- 2 – грудные
- 3 – поясничные
- 4 – крестцовые и
копчиковый

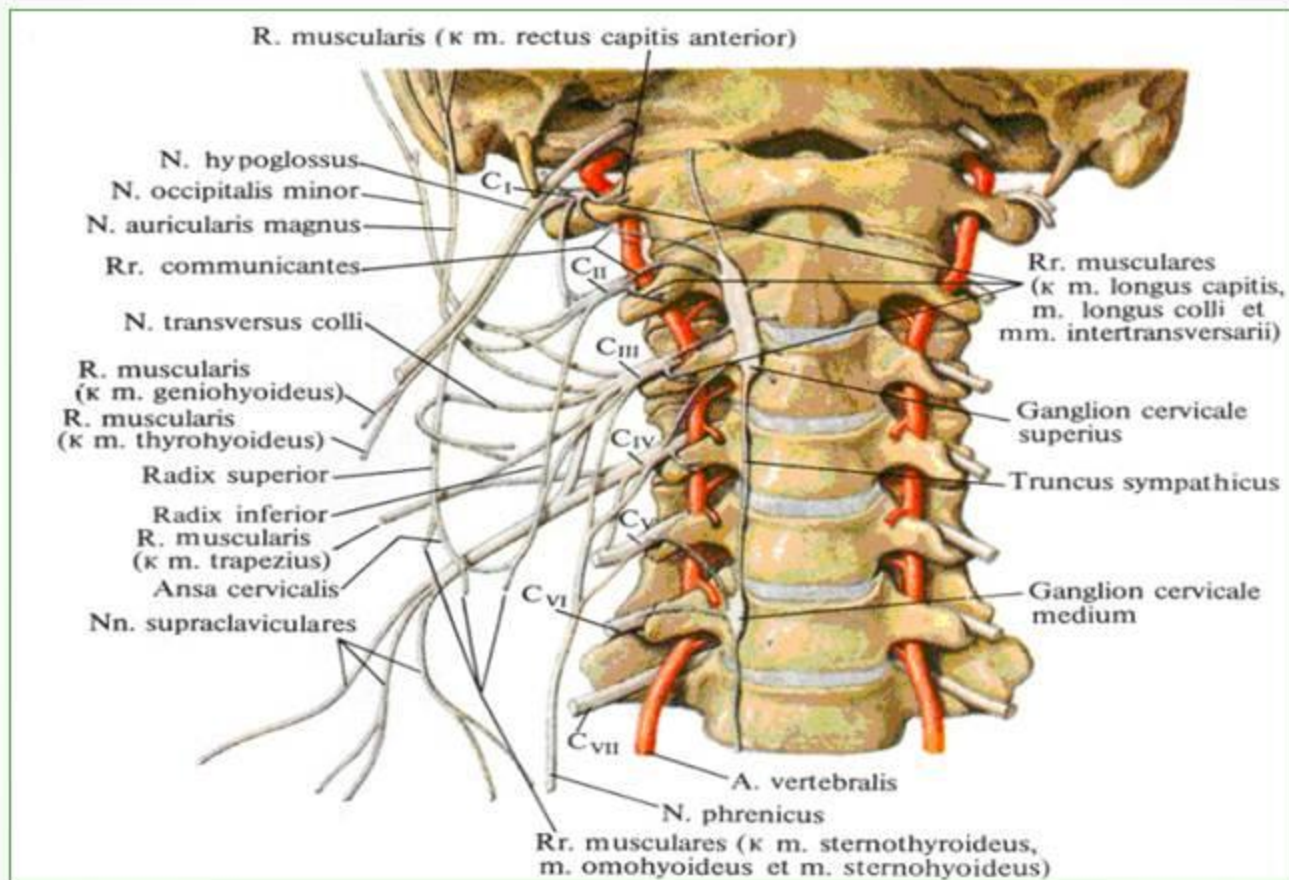
Количество спинномозговых нервов



- 1, 2 – шейные нервы (8 пар)
- 3 – грудные нервы (12 пар)
- 4 – поясничные нервы (5 пар)
- 5 – крестцовые нервы (5 пар) и
копчиковый нерв (1 пара)

Сегмент спинного мозга – это участок спинного мозга, от которого отходит одна пара спинномозговых нервов

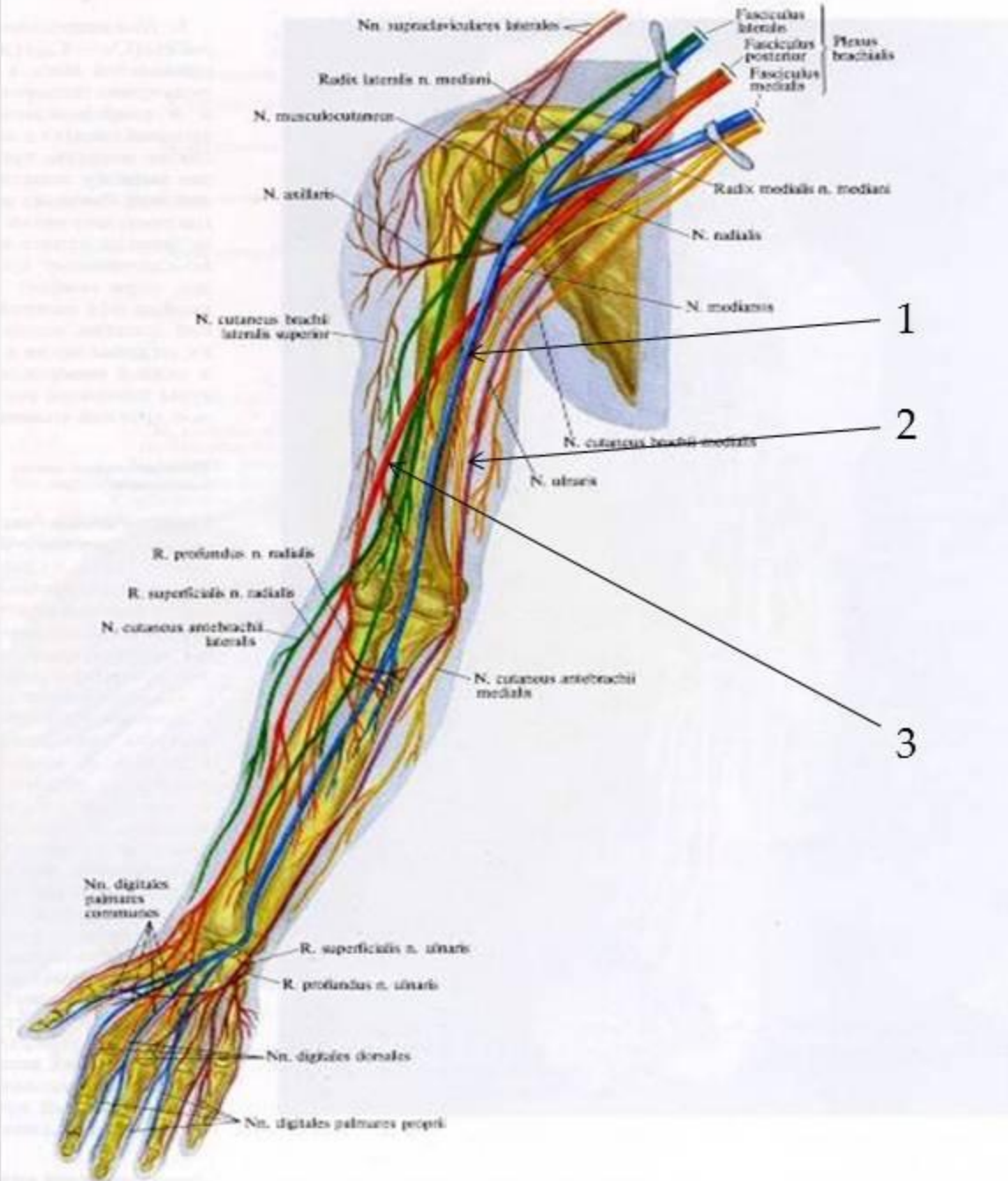
Шейное сплетение



Образовано передними ветвями C1 – C4

Расположено на глубоких мышцах шеи

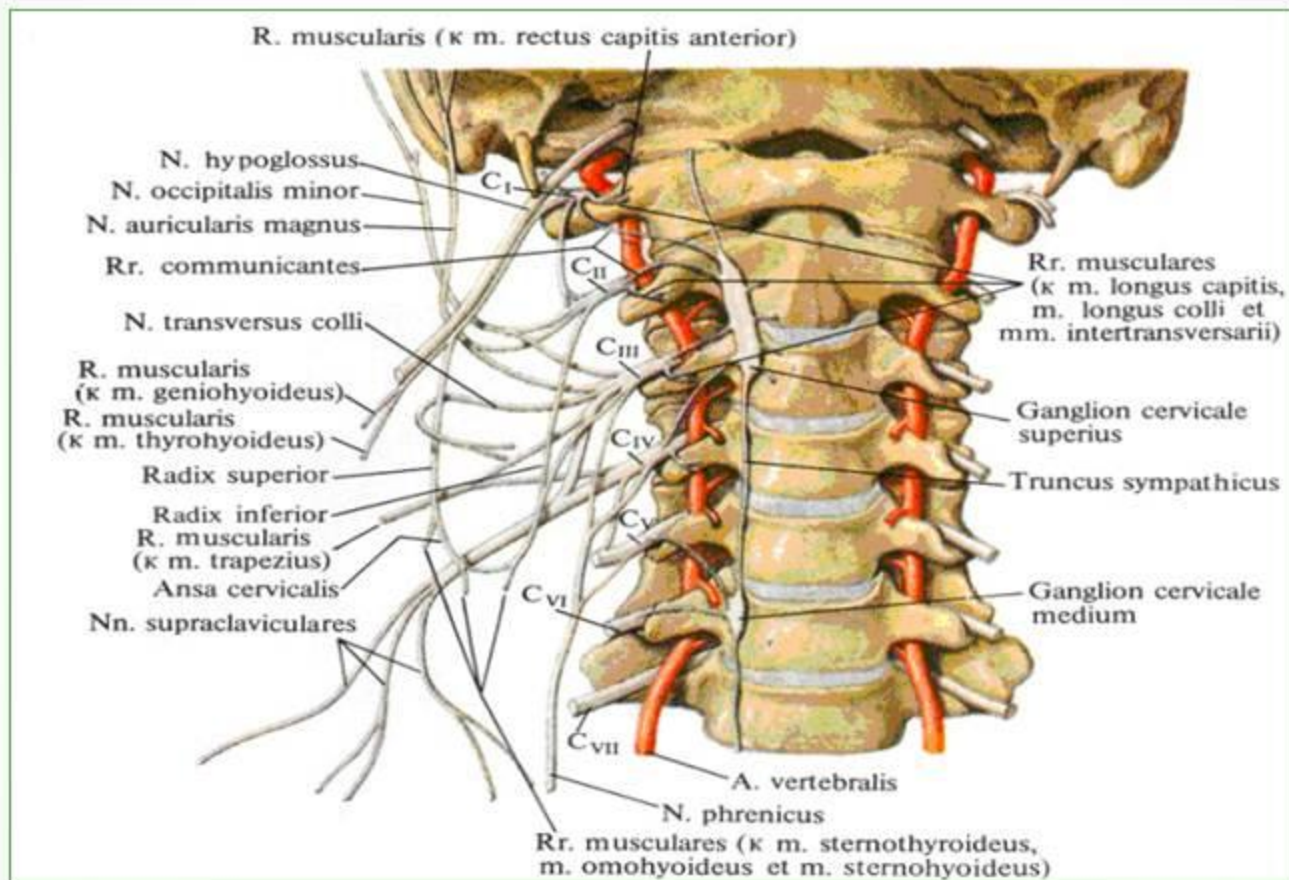
Иннервирует кожу и мышцы шеи, кожу затылочной и височной области ГОЛОВЫ



Крупные нервы плечевого сплетения

- 1 – срединный нерв
- 2 – локтевой нерв
- 3 – лучевой нерв

Шейное сплетение

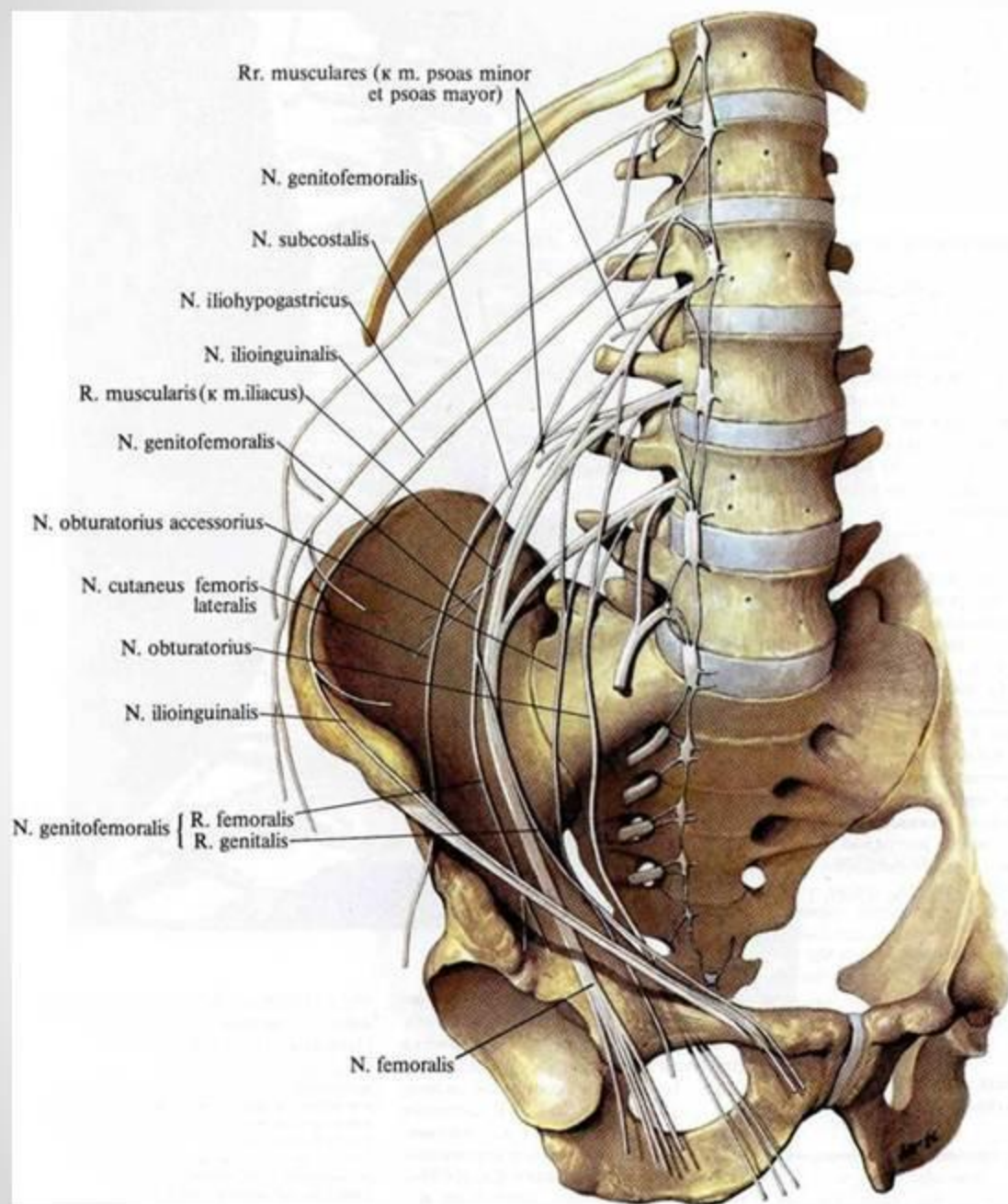


Образовано передними ветвями C1 – C4

Расположено на глубоких мышцах шеи

Иннервирует кожу и мышцы шеи, кожу затылочной и височной области ГОЛОВЫ

Поясничное сплетение



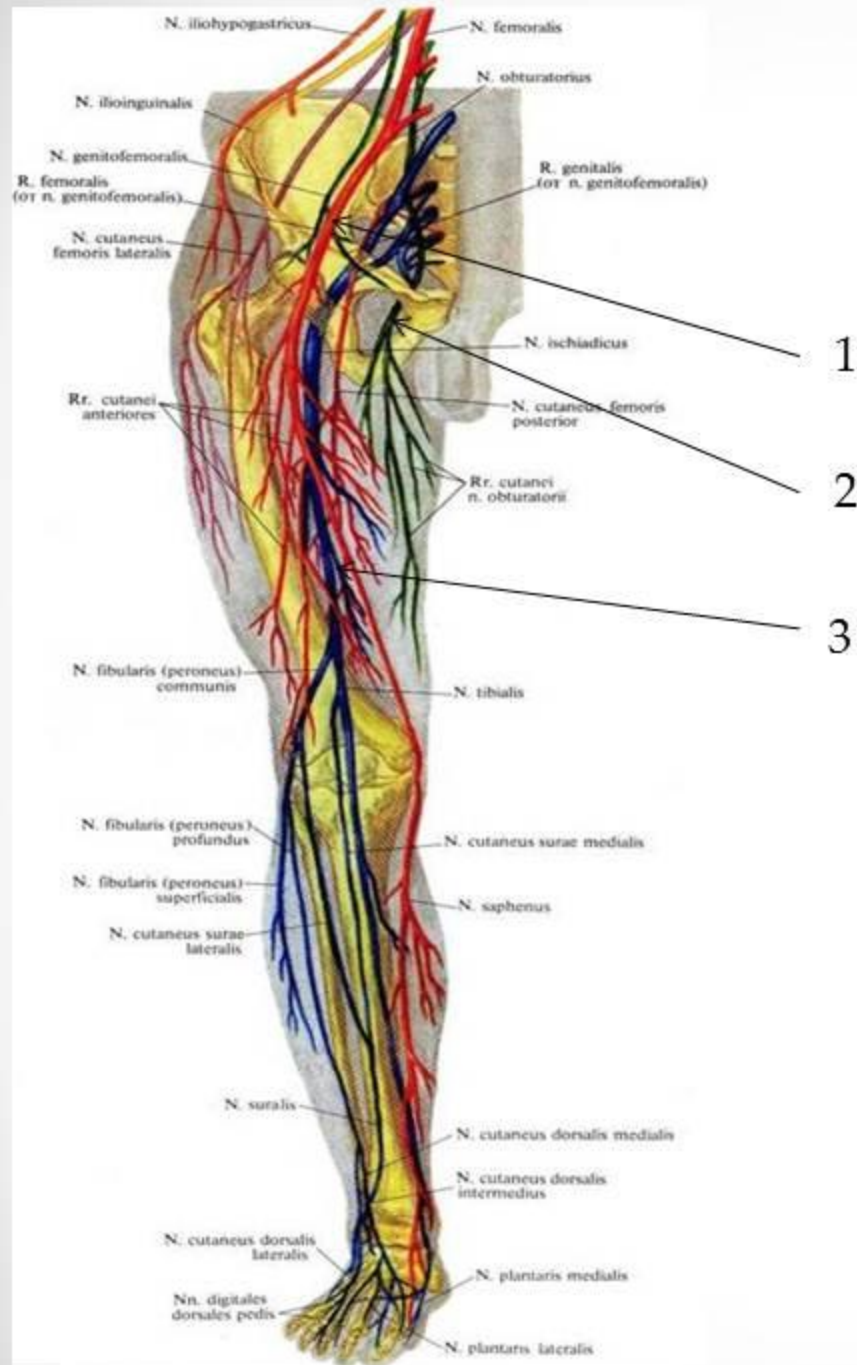
Образовано передними ветвями L1 – L3, частично Th12 и L4

Расположено в толще большой поясничной мышцы

Иннервирует мышцы и кожу живота, часть мышц таза, частично мышцы и кожу ноги

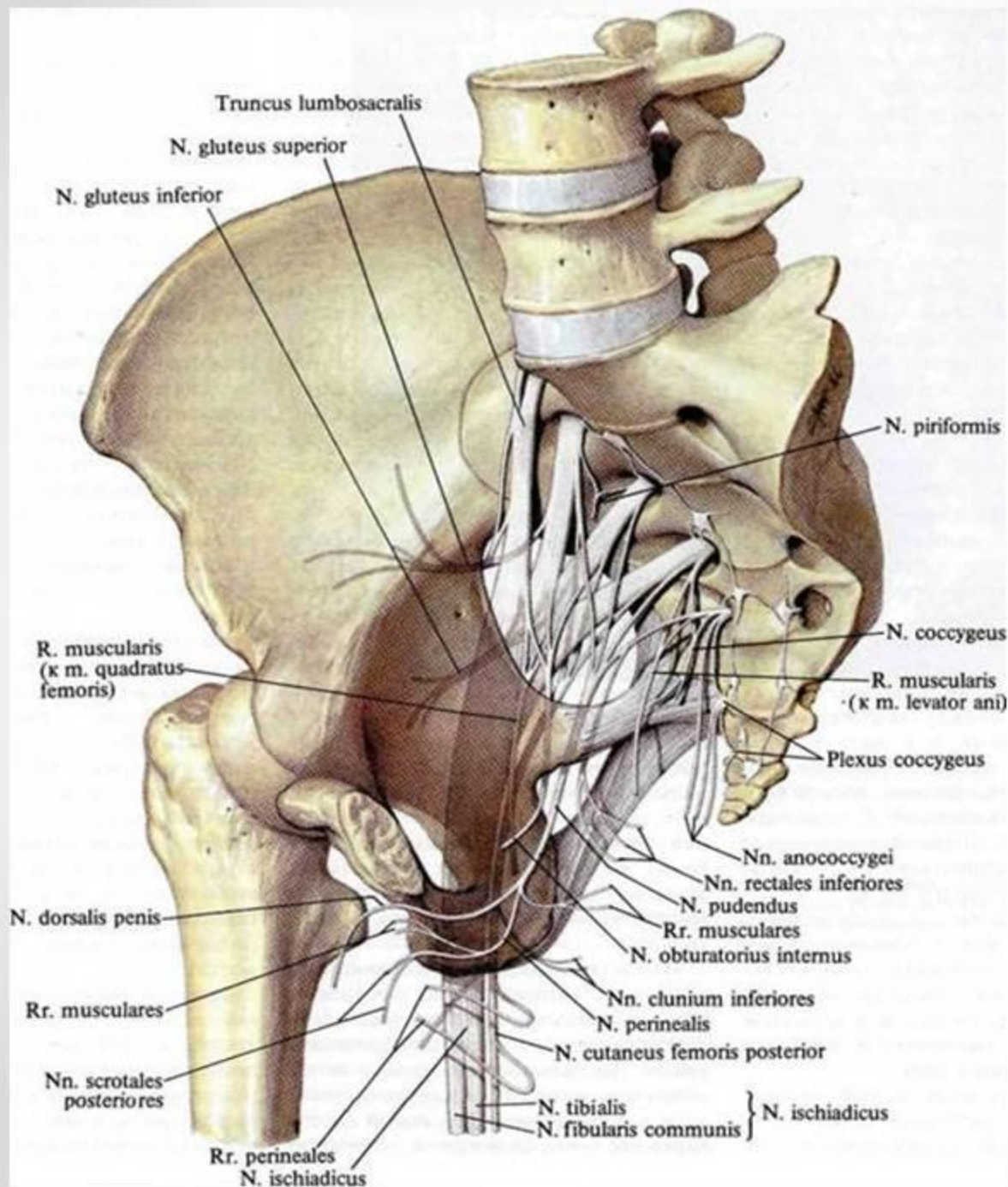
Крупные нервы: бедренный, запирательный

Крупные нервы нижней конечности



- 1 – бедренный нерв
- 2 – запирательный нерв
- 3 – седалищный нерв

Крестцово-копчиковое сплетение



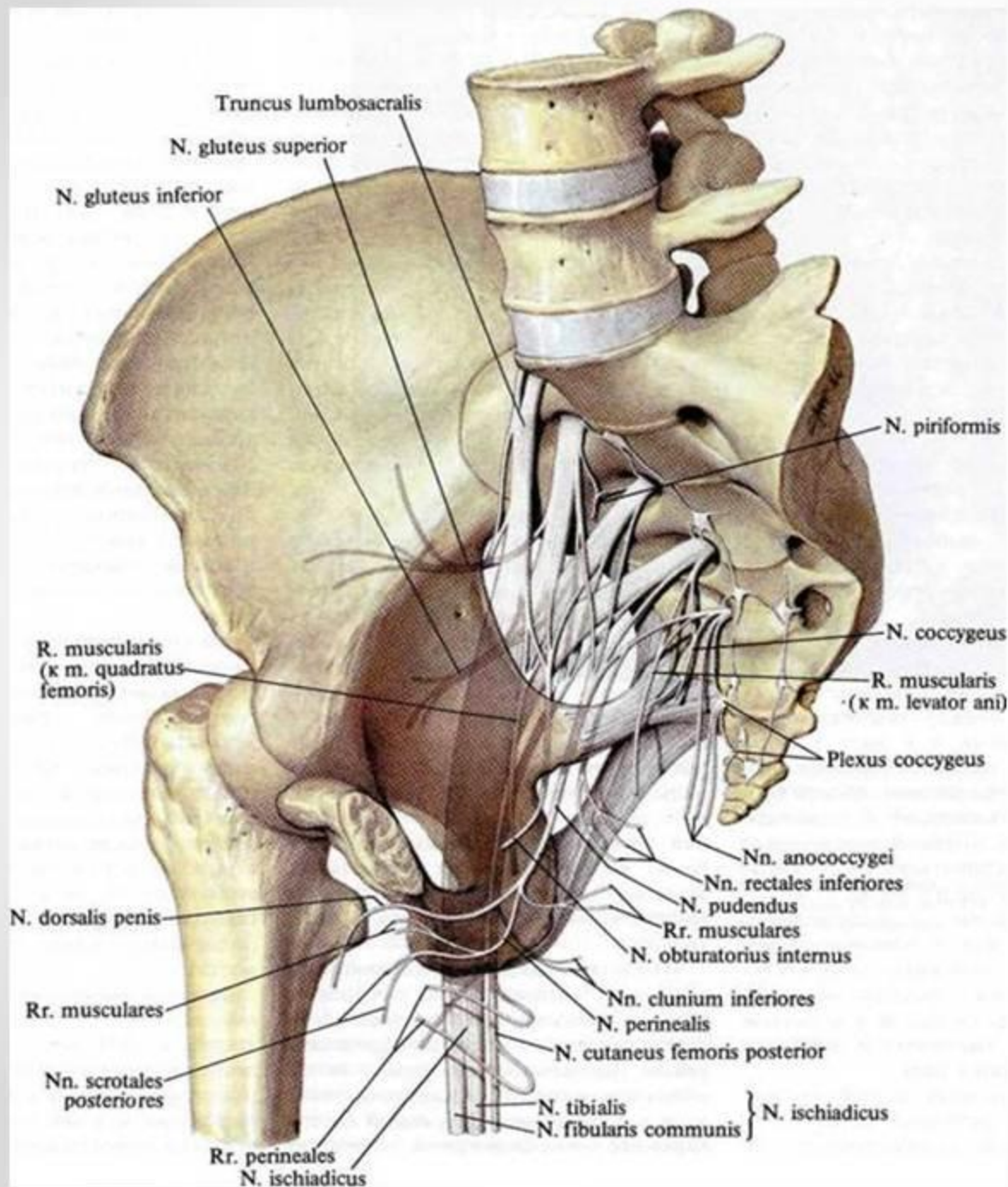
Образовано передними ветвями S5, L1-L5. Co, частично S4

Расположено на грушевидной мышце

Иннервирует часть мышц таза, частично мышцы и кожу ноги

Крупный нерв: седалищный

Крестцово-копчиковое сплетение



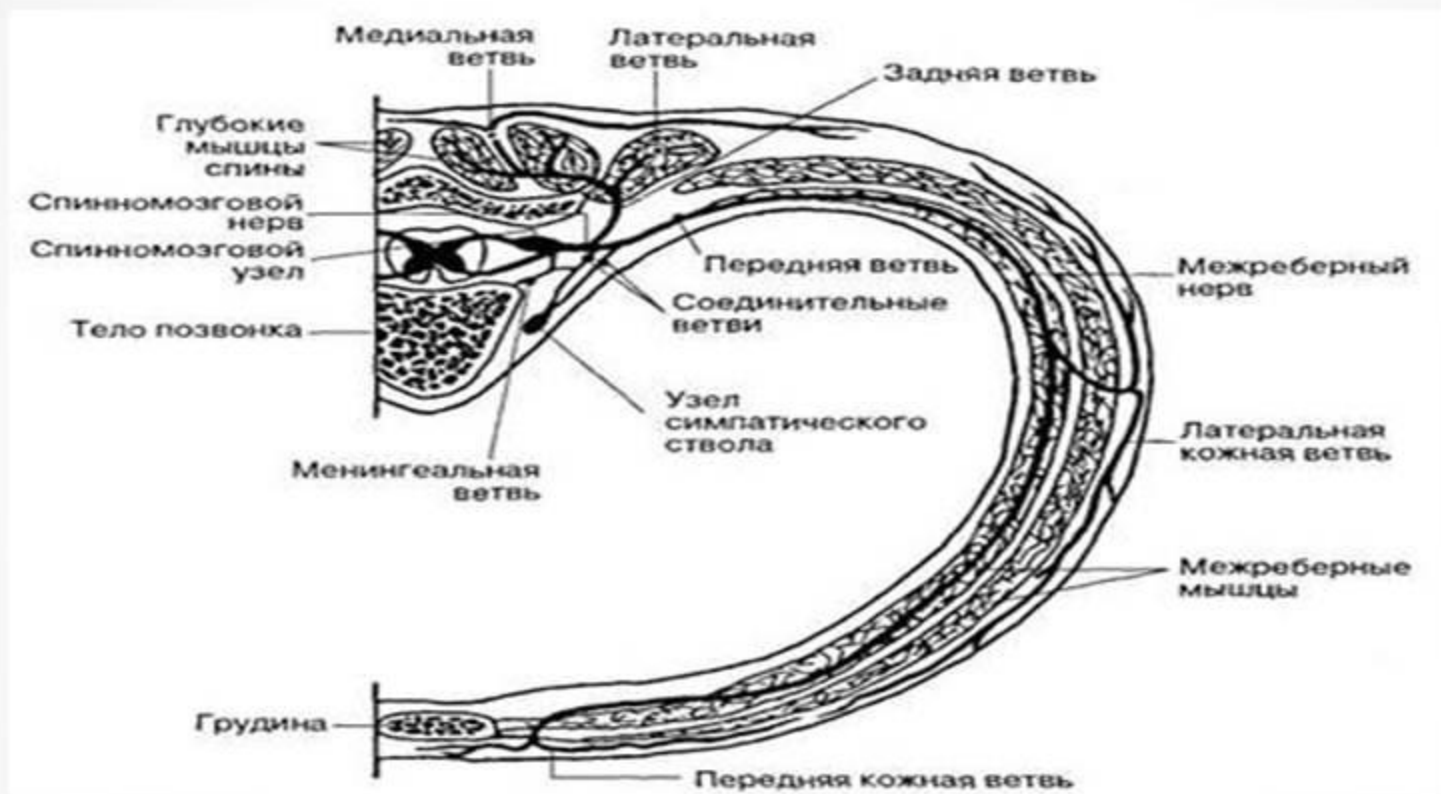
Образовано передними ветвями S5, L1-L5. Co, частично S4

Расположено на грушевидной мышце

Иннервирует часть мышц таза, частично мышцы и кожу ноги

Крупный нерв: седалищный

Межреберный нерв



Передние ветви грудных спинномозговых нервов (Th₁ – Th₁₂) называются межреберными нервами. Они располагаются в реберной борозде и иннервируют мышцы и кожу груди и верхнего отдела живота.