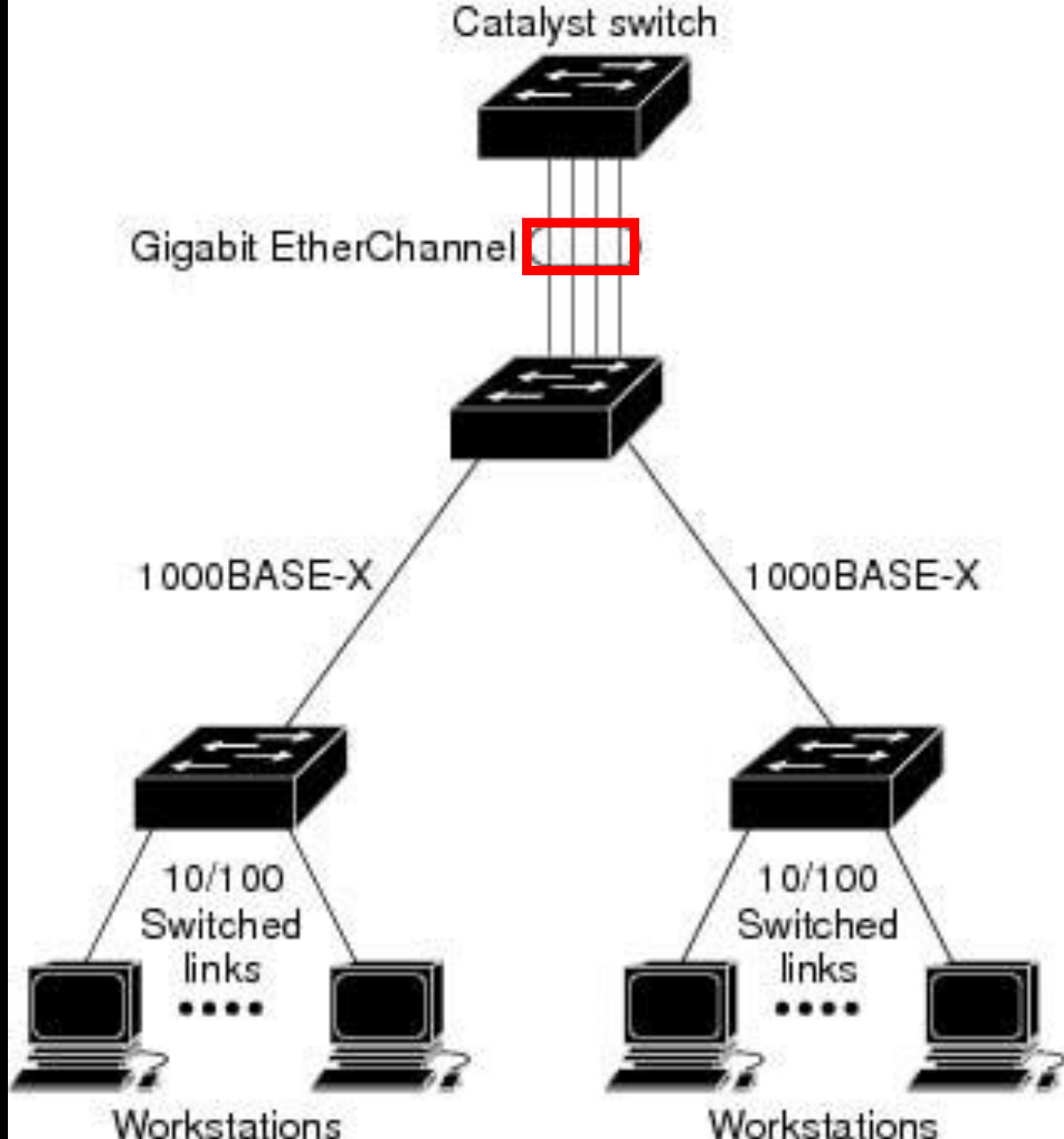


Etherchannel

это технология, позволяющая объединять несколько физических портов в единый логический интерфейс, для того чтобы повысить отказоустойчивости и увеличить пропускную способность канала.

Представление физической топологии EtherChannel типа «коммутатор-коммутатор» в сети предприятия малого или среднего бизнеса



Преимущества использования EtherChannel

- Большинство задач конфигурации выполняется на интерфейсе EtherChannel, а не на отдельных портах. Это обеспечивает согласованную конфигурацию на всех каналах.
- EtherChannel использует существующие порты коммутатора. Для обеспечения более высокой пропускной способности не требуется дорогостоящая замена канала на более быстрый.
- Между каналами, которые являются частью одного и того же EtherChannel, происходит распределение нагрузки. Причём в зависимости от используемого оборудования может быть реализован один или несколько методов распределения нагрузки.
- Потеря одного физического соединения в пределах канала не приводит к изменению в топологии. Следовательно, пересчёт дерева кратчайших путей не требуется. При условии, что имеется хотя бы одно физическое соединение, EtherChannel продолжает работать даже в том случае, если общая пропускная способность снижается из-за потери соединения в пределах EtherChannel.
- EtherChannel создает объединение, которое рассматривается, как один логический канал.



Etherchannel

Презинацию
выполнил студент
группы ССА-39
Сагитов Руслан