

МЕЛАТОНИНОВЫЙ СОМАТИП

Миссия – Сохранение информации

*Так с ними нельзя
«Для работы людям необходимо было
дерево. Но они не стали рубить его.
Вместо этого они собрались вокруг него и
начали кричать на него, проклинали его... И
однажды дерево стало слабым и погибло
само»*

МЕЛАТОНИНОВЫЕ

Эти люди уникальны!

- Они воспринимают внешний мир так, как будто он находится внутри него. Их чувствительность остальным понять очень сложно. Каждое дуновение, каждое слово, каждое действие и даже намерение окружающих – все пропускает через себя, как будто не существует никаких оболочек и стен. Очень эмоционально ранимые личности.
- Поэтому они избирательны в общении и дружбе и бывает предпочитают одиночество. Чтобы чувствовать себя хорошо им необходимо тщательно обустроить и оберегать свое пространство.
- Им характерно замыкаться, утаивать свои мысли.
- Они очень упрямы и за счет этого добиваются своих целей.
- Они прекрасно адаптируются к новым условиям, а за счет своей супер интуиции способны выжить в экстремальных ситуациях.

МЕЛАТОНИНОВЫЕ

Когда они дети

- Они могут смотреть на мир иначе. Их мышление нестандартно и не все их понимают.

У них возникают трудности с восприятием сложных инструкций. Возможны проблемы с моторными навыками (застегивание пуговиц, завязывание шнурков, сопоставление размеров, расстояния и скорости, чтобы поймать мяч). Другие дети могут насмехаться над ними.

- Вам кажется, что они отлынивают, а им просто надо помочь. Когда они не понимают, то предпочитают просто вести себя дерзко, говорить, что просто не хотят этого делать. Представьте себя на их месте и выполните задание, которое не понимаете.

Например прочтите, что написано по - китайски, когда Вы не знаете языка.

- Если его только ругают и не пытаются ему помочь, то он может уйти глубоко в депрессию и тогда он замкнется в себе, перестанет интересоваться даже тем, что ему нравится.

МЕЛАТОНИНОВЫЕ

Что нужно от Родителей?

У каждого ребенка

- свои способности,
- свои желания,
- свои мечты.

Рано или поздно - они все учатся. Просто у каждого свой темп.

Забота очень важна.

В ней заключается целительная сила. Ребенок чувствует себя уверенней, когда знает, что о нем кто - то заботится. Без повода приобнять и поцеловать. Просто дать знать, что любите и Вы рядом.

«Если у тебя возникнут трудности – приходи ко мне. Если ты оступился, совершил ошибку – я всегда помогу. Я всегда буду рядом»

МЕЛАТОНИНОВЫЕ

Какие они в работе?

- Способны долго концентрироваться на деталях
- Если замечают неточности, нестыковки ощущают дискомфорт и могут нервничать
- Скурпулезно делают свою работу и поэтому им нравится собирать данные, составлять отчеты
- С удовольствием делают работы, требующие высокой точности и полного сосредоточения
- Готовы самозабвенно заботиться о детях, больных и беспомощных
- Готовы и любят заниматься благоустройством
- Не чужды им и дела по выращиванию животных, занятия сельским хозяйством, да и просто вкусно покормить своих близких
- А уж про дела, позволяющие претворять в жизнь свои мечты и фантазии можно не упоминать- они же супер чувствительны и эмоциональны!

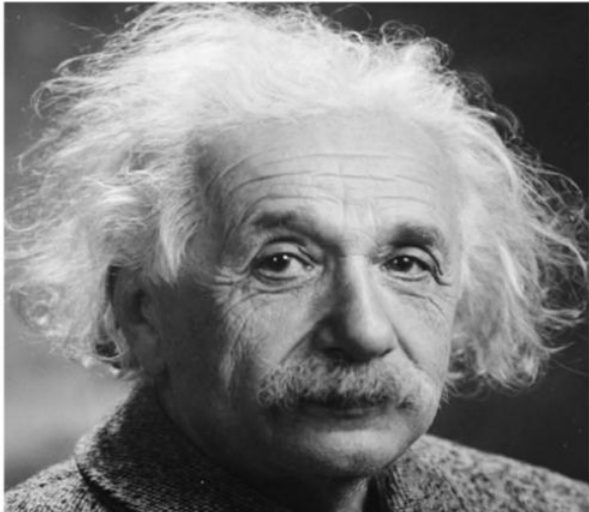
МЕЛАТОНИНОВЫЕ



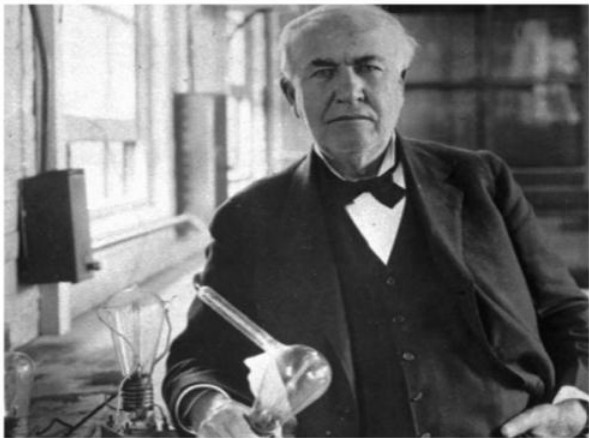
Фильмы :

- Август Раш 2007
- Звездочки на земле(2007)

МЕЛАТОНИНОВЫЕ ЛЮДИ



Альберт
Энштейн



Томас Альве
Эдисон

МЕЛАТОНИНОВЫЕ ЛЮДИ



Пабло
Пикассо



Уолт Дисней



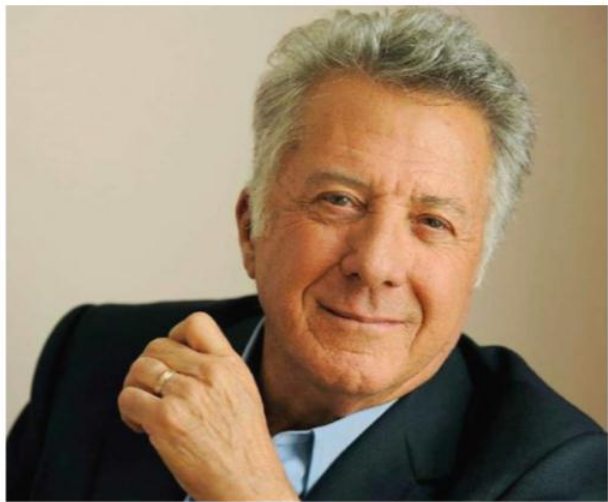
Уолт Дисней в детстве и юности

Уолт Дисней

МЕЛАТОНИНОВЫЕ ЛЮДИ



Агата Кристи



Джастин
Хоффман

МЕЛАТОНИНОВЫЕ ЛЮДИ



Андрей
Мягков



Рената
Литвинова

МЕЛАТОНИНОВЫЕ ЛЮДИ

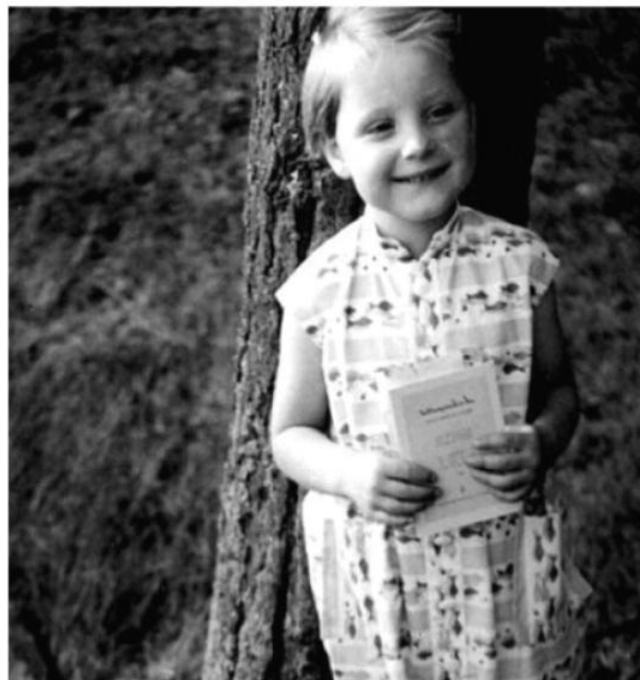


Михаил
Ефремов



Борис
Моисеев

МЕЛАТОНИНОВЫЕ ЛЮДИ



Ангела
Меркель

МЕЛАТОНИНОВЫЕ

Возможно Вы почувствовали, что это Ваше, что Вы такие. Это было бы замечательно, если соматип подтвердится на Консультации.

На Консультации вы:

- узнаете или подтвердите свой тип характера,
- составите полное представление о своих истинных способностях,
- узнаете, какой из видов деятельности вам подходит больше других (интеллектуальная, творческая, организаторская и др.),
- поймете основные способы самомотивации,
- поймете, что является основой для раскрытия вашей индивидуальности,
- получите инструмент для облегчения общения с людьми, которые вам нужны и с которыми необходимо завязать правильные отношения,
- научитесь создавать комфортную психологическую атмосферу в разном окружении,
- увидите перспективы своего развития и выработаете стратегию продвижения к успеху,
- узнаете о своих сильных и слабых сторонах. Сможете нейтрализовать свои слабости и, опираясь на свою основную силу, достигнете желаемых успехов и будете счастливы.

Вы только представьте, как могла бы сложиться ваша жизнь, если бы узнали об этом ранее?!

МЕЛАТОНИНОВЫЕ



Центр
СоматиПы Шадрина
Узнать характер по телосложению

shadrin@somatip.ru

Эксперт по людям.
Соматиполог Анна Шеина

тел: +79623217971 (Viber)

<https://vk.com/asheina72>

https://instagram.com/sheina.anna_/

<https://www.facebook.com/anna.seina>