

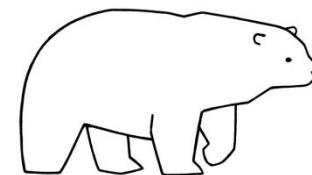
**ПОГОВОРИМ  
ОБ  
АНТАРКТИДЕ**

# АРКТИКА

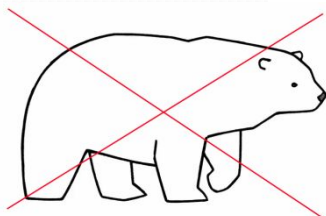
## Северный полюс



от греч. арктос  
«медведица»



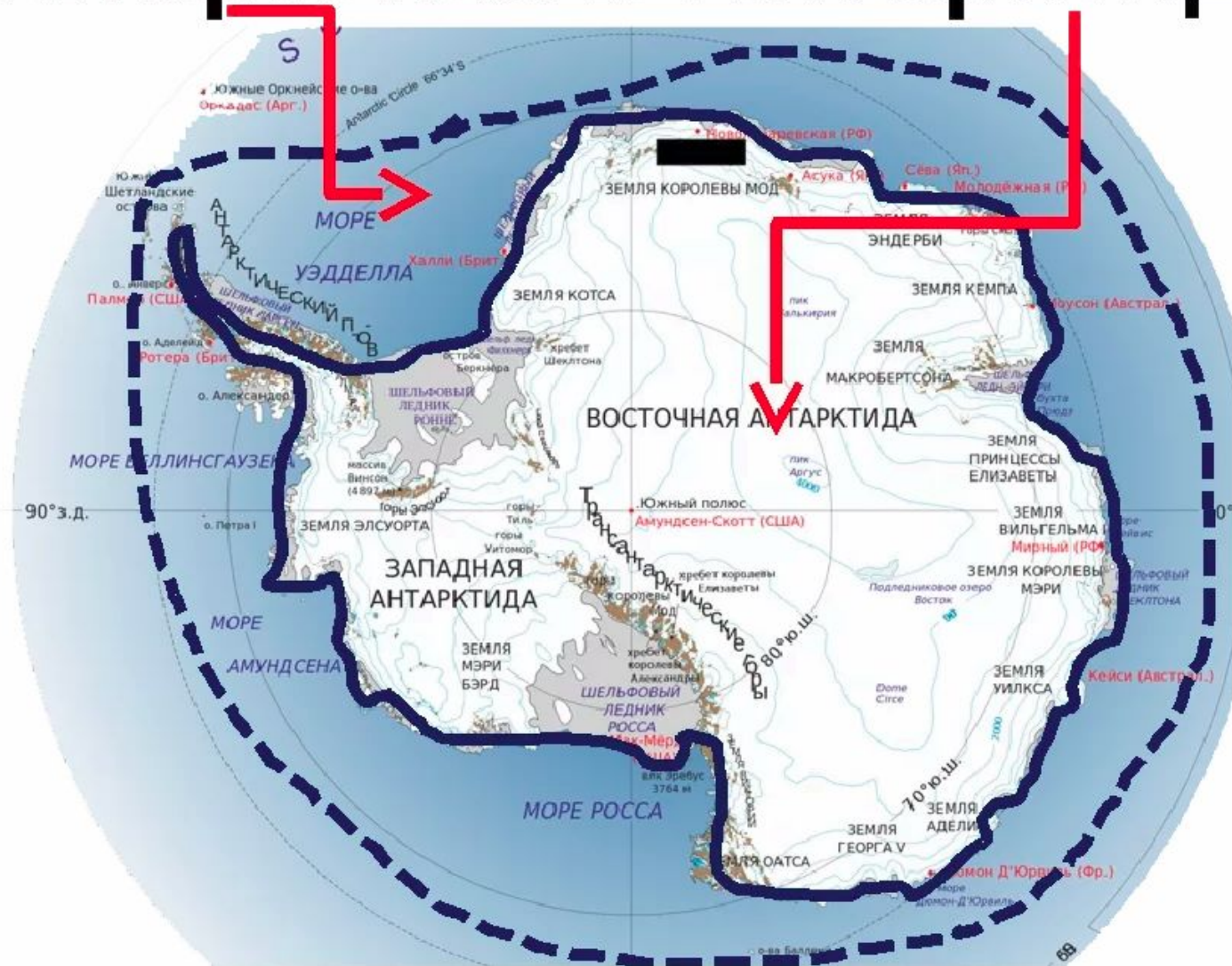
Малая Медведица  
и Полярная звезда



# АНТАРКТИКА

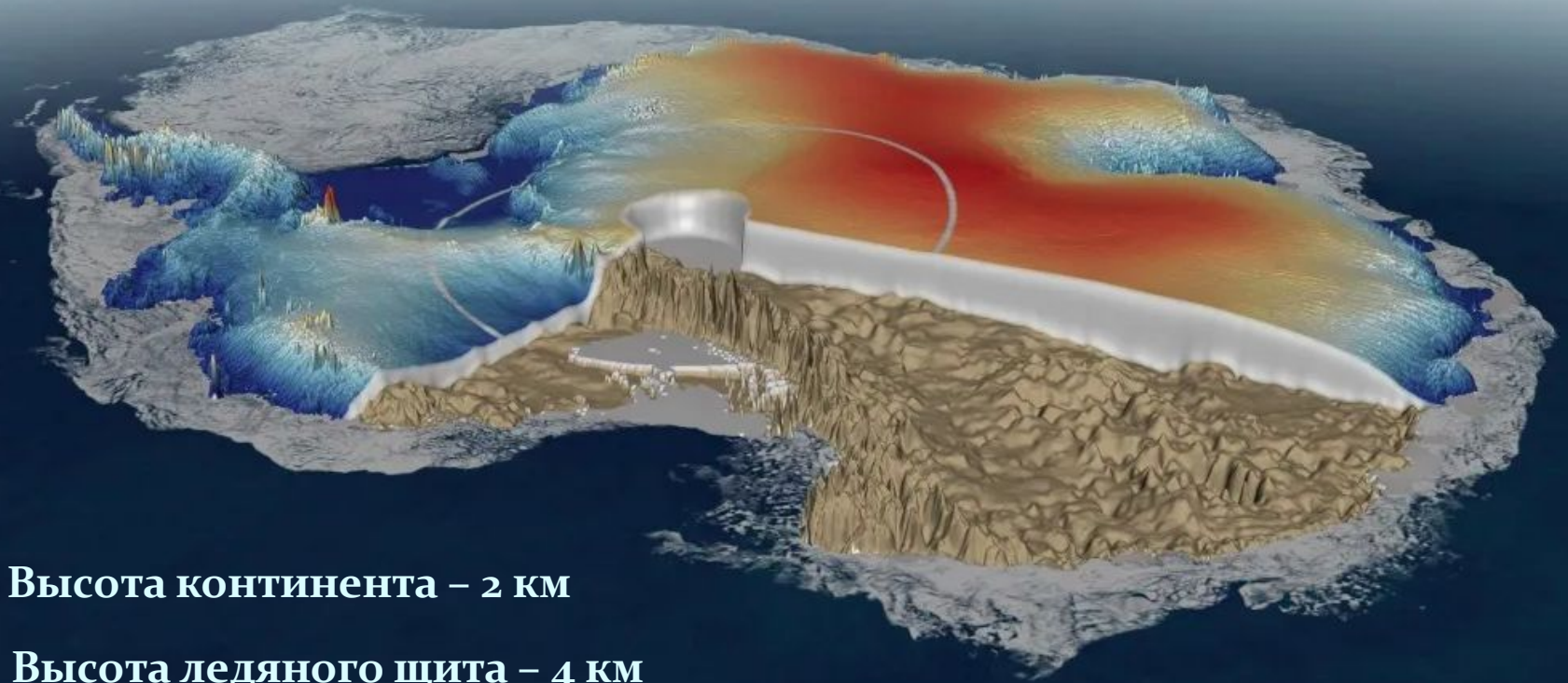
## Южный полюс

# Антарктика и Антарктида



# АНТАРКТИДА

Самая низкая приземная температура – **89,2**



Высота континента – 2 км

Высота ледяного щита – 4 км

# АНТАРКТИДА

МАСШТАБ 1:50 000 000



ПИНГВИНЫ АДЕЛИ

БОЛЬШОЙ ПОМОРНИК

КАПСКИЙ ГОЛУБОК

ПОЛЯРНАЯ КРАЧКА

СНЕЖНЫЙ БУРЕВЕСТНИК

МОРСКОЙ ЛЕОПАРД

ГОЛУБОГЛАЗЫЙ БАКЛАН

ТЮЛЕНЬ-КРАБОЕД

ИМПЕРАТОРСКИЙ ПИНГВИН

СТРАНСТВУЮЩИЙ АЛЬБАТРОС

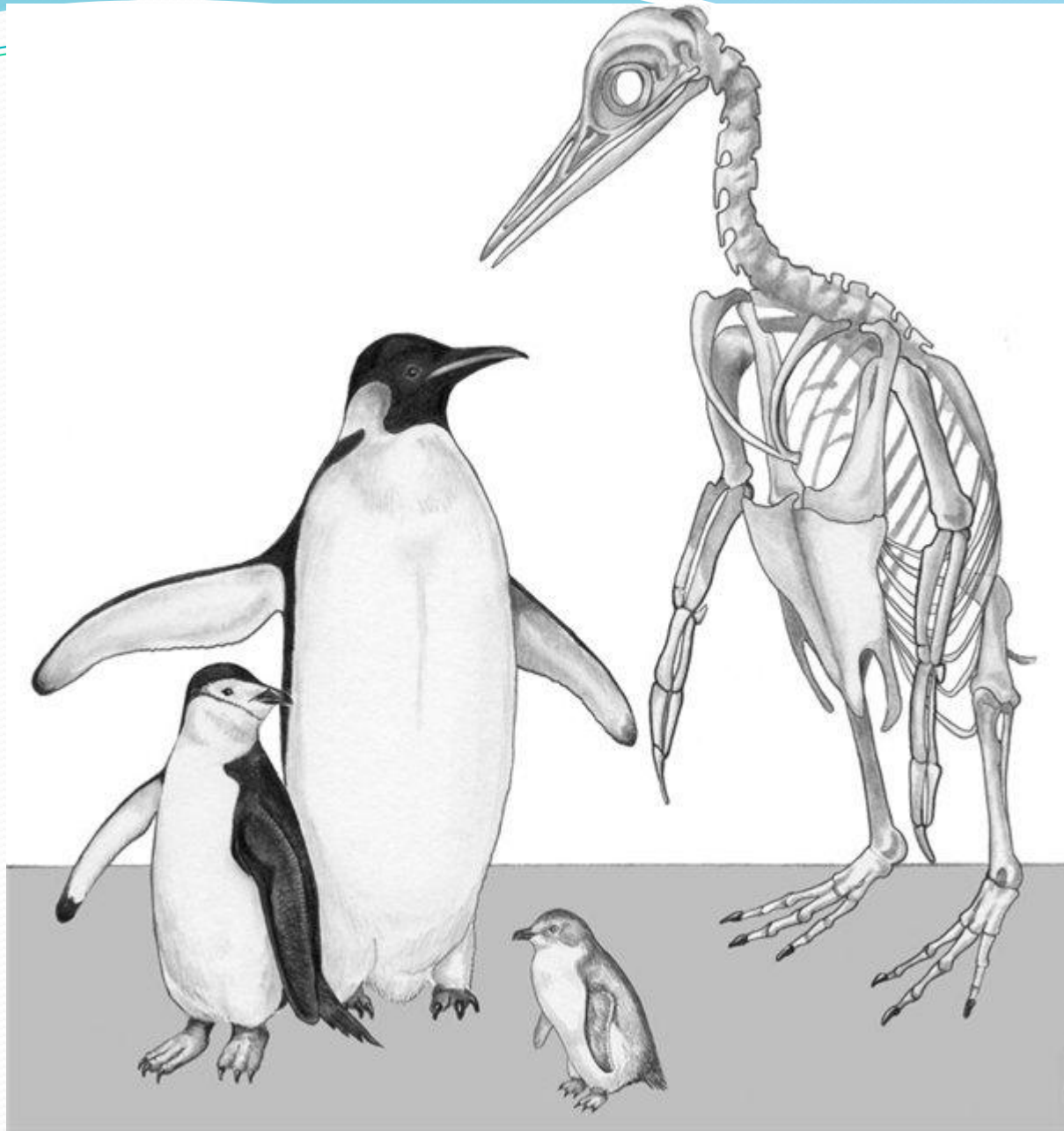
АНТАРКТИЧЕСКИЙ БУРЕВЕСТНИК

ТЮЛЕНЬ УЭДДЕЛЛА

ТЮЛЕНЬ РОССА

# Символ Антарктиды



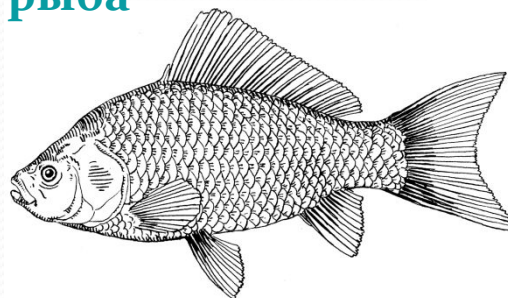


# АДЕЛИ

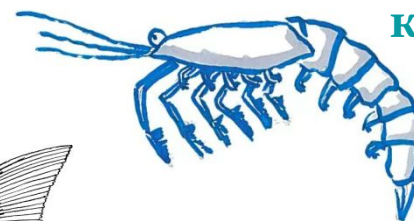


70-80 см

рыба



криль



МОЛЛЮСКИ



6 кг

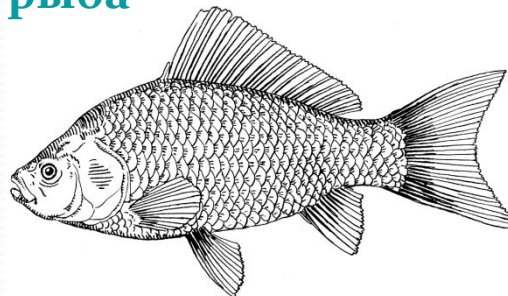


# ИМПЕРАТОРСКИЙ ПИНГВИН

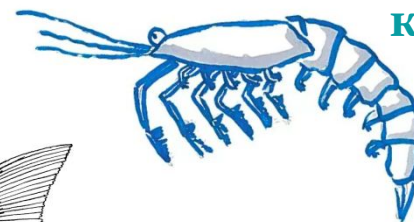


До 130 см

рыба



криль



МОЛЛЮСКИ



До 50 кг





Фотосессия на острове Кинг-Джордж.

# ОТКРЫТИЕ АНТАРКТИДЫ

*Ф.Ф. Беллинсгаузен*



*М.П. Лазарев*



28 января 1820

# Первый человек, ступивший на Антарктический материк



**КАРСТЕН БОРХГРЕВИНК**

**1895 г.**

# ПОЛЯРНИКИ



# КЛИМАТИЧЕСКАЯ ОДЕЖДА













# ПОЛЯРНЫЕ СТАНЦИИ



## ОРКАДАС

Старейшая из ныне  
действующих  
антарктических станций.

1903 г.  
Аргентина





## СТАНЦИЯ «МИРНЫЙ» (1956 г.)





## СТАНЦИЯ «ВОСТОК» (1957 г.)





Американская станция «Амундсен-Скотт»



Модульная британская станция  
Halley VI



# ДОГОВОР ОБ АНТАРКТИДЕ



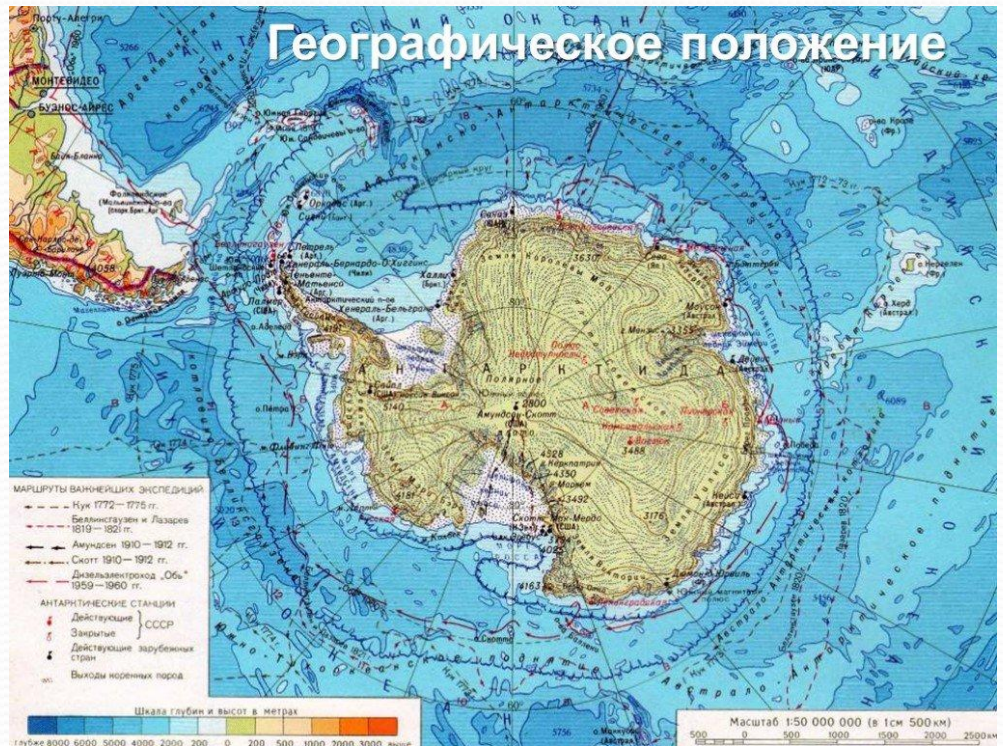
# ВИКТОРИНА

● Чем является Антарктида?

● Островом

● Континентом ●

● Полуостровом



● В каком году русские мореплаватели Фаддей Беллинсгаузен и Михаил Лазарев открыли Антарктиду?

● В 1319 году

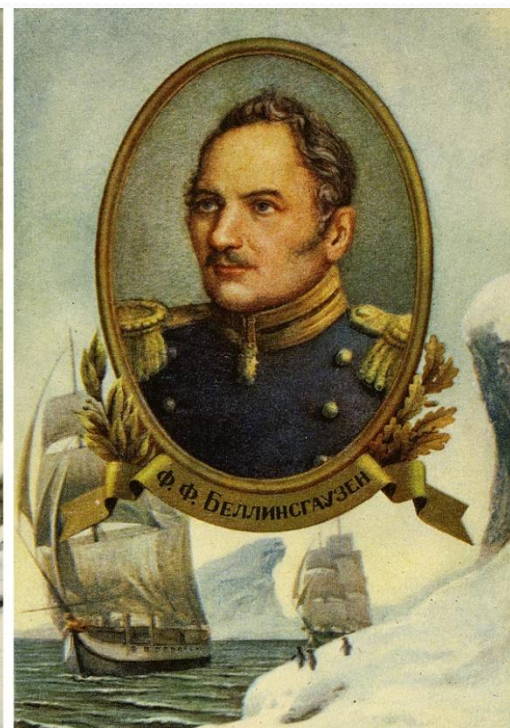
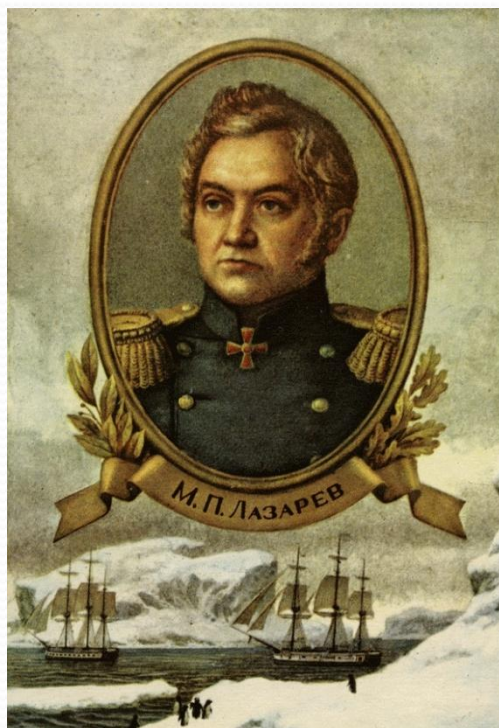
● В 1820 году ●

● В 1950 году



- Как Фаддей Фаддеевич Беллинсгаузен и Михаил Петрович Лазарев назвали обнаруженную землю?

- «Льдинный материк» ●
- «Гиперборея»
- «Атлантида»



- Как назывались два российских судна, которые под руководством Ф.Ф. Беллинсгаузена и М.П. Лазарева 200 лет назад отправились в кругосветную экспедицию и открыли шестой континент – Антарктиду?

- «Союз» и «Аполлон»
- «Веселый Роджер» и «Черная жемчужина»
- «Восток» и «Мирный»



● **Какая площадь у Антарктиды?**

● **Больше площади Африки**

● **Больше площади Евразии**

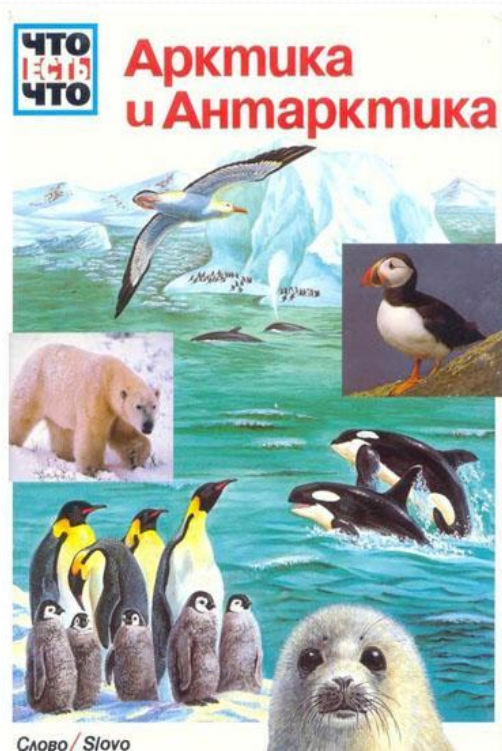
● **Более 14 млн кв. км, что почти в 1,5 раза**

**Больше площади Европы** ●



# ● Какое животное является символом Антарктиды?

- Белый медведь
- Пингвин
- Тюлень



● Какой материк является ближайшим к Антарктиде?

● Африка

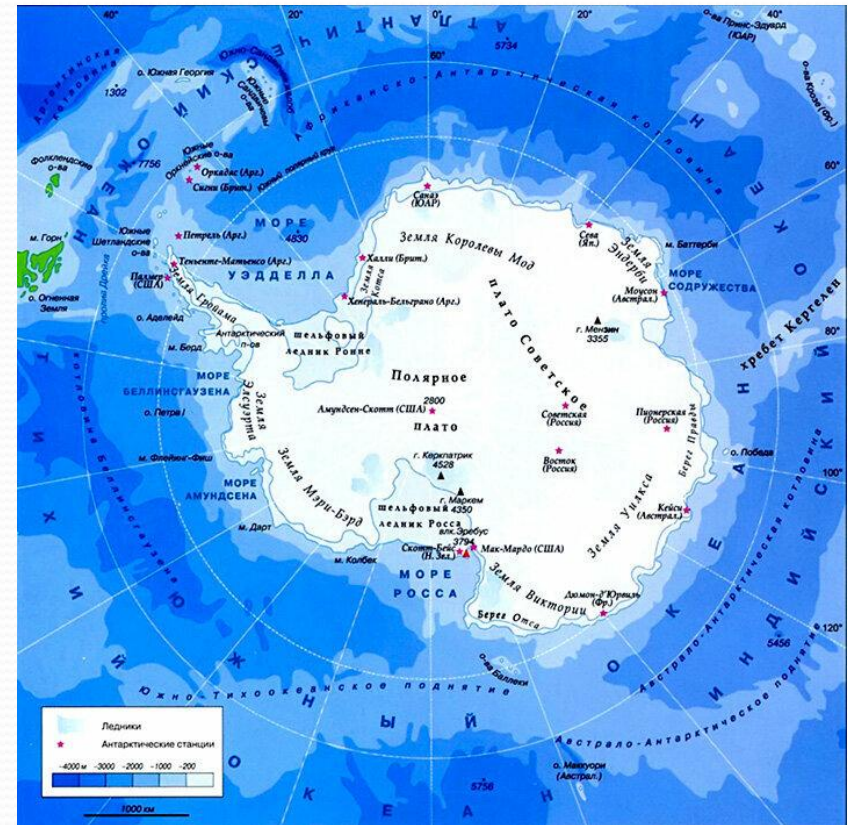
● Южная Америка ●

● Австралия





- Какой из перечисленных океанов не омывает Антарктиду?
- Северный Ледовитый Океан
- Атлантический океан
- Индийский океан
- Южный океан



● Кому принадлежит Антарктида в соответствии конвенцией об Антарктике?

● России

● США

● Никому

