

Производственно-складская база

На земельном участке находятся:

- Открытая площадка (около 20.000 кв.м)

Основной материал покрытия – дорожные железобетонные плиты

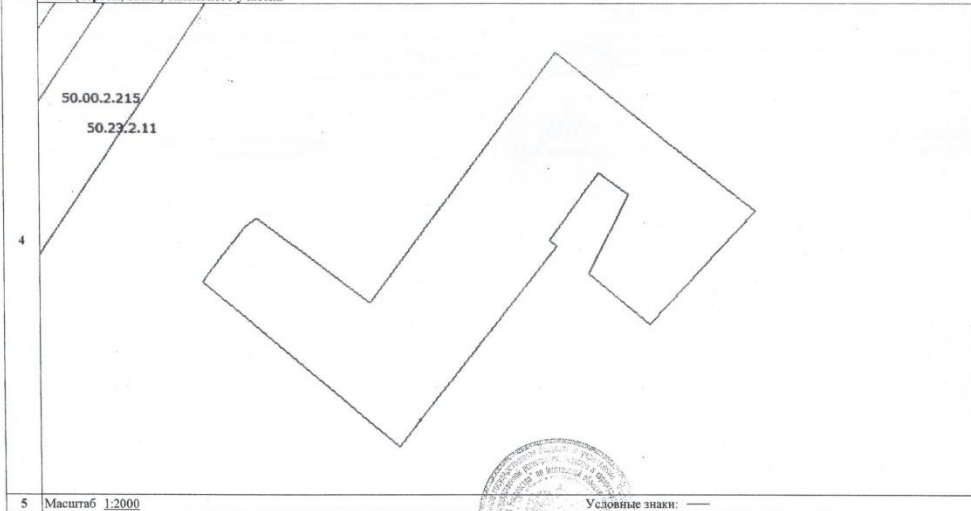
- Производственно-складское, отапливаемое здание площадью 750 кв.м
- Офисное здание общей площадью 90 кв.м;



Земельный участок

- Земельный участок, категория земель: земли населенных пунктов, разрешенное использование: под производственную базу, общая площадь 19484 кв.м.,
- Адрес объекта: Московская область, Раменский район, гор. Раменское, Полигон
- Кадастровый номер: 50:23:0020269:70

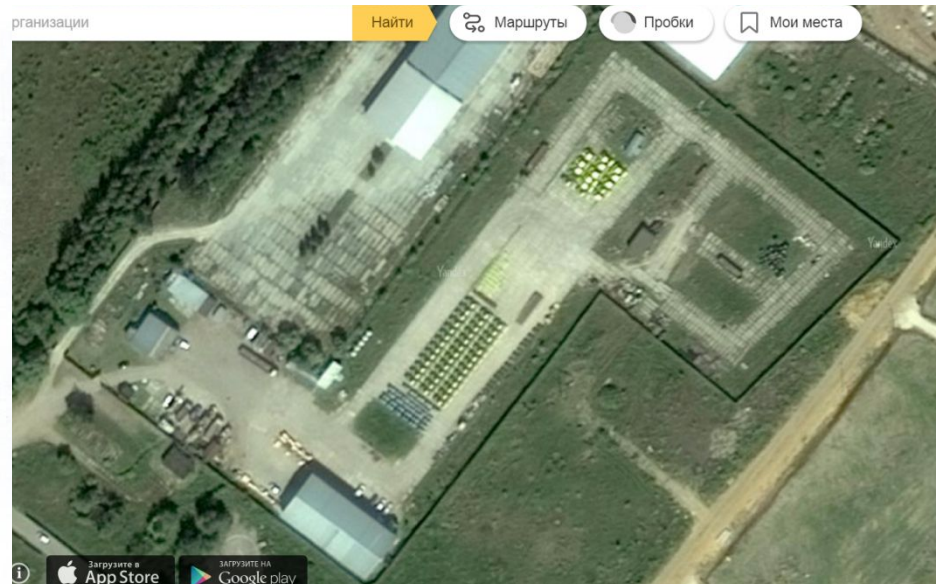
Издан (чертеж, схема) земельного участка



Начальник Раменского отдела
(наименование должности)



А. А. Хайбуллина
(инициалы, фамилия)



Земельный участок

Транспортная доступность

- Хорошая транспортная доступность – 27 км от МКАД, 8 км от 1-ого бетонного кольца, удобный подъезд либо по Новорязанскому, либо по Егорьевскому шоссе,
- Круглогодичный подъезд, асфальт до участка
- Место для стоянки, ожидания и ночевки большегрузного транспорта

База обнесена железобетонным забором. Круглосуточная охрана и видеонаблюдение.

Открытая площадка имеет твердое покрытие, асфальт и железобетонные дорожные плиты – возможно хранение гусеничной техники

Коммуникации:

- Электроснабжение 50 КвА (возможно увеличение до 1 Мгв); трансформаторная подстанция – одна на территории, одна вплотную к забору
- Техническая вода – колодец 8 метров, автоматическая станция; возможно подключение к тех.водопроводу
- Канализация – автоматический септик «Топаз»
- Возможно подключение газоснабжения (450 метров)

Здание 750 кв.м

- Кадастровый номер: 50-50-23/031/2009-053
- Отопление – дизельный автоматический котел
- Приточная вентиляция
- Смотровая яма (l=8 метров)
- Стены из профилированного металла
- Высота потолков 8-10 метров
- Полы - нагрузка 10 тонн, антипыль
- Входная группа – двое автоматических ворот высотой 6 метров и шириной 4 метра
- Встроен второй этаж с офисно-бытовыми помещениями (72 кв.м)
- Охранно-пожарная сигнализация

Здание 90 кв.м

- Кадастровый номер: 50:23:01:08875:001
- Здание построено из трех промышленных утепленных блокблосков северного исполнения
- Состоит из 6 изолированных помещений
- Отопление – электрический котел

