

**«СОЗДАНИЕ
ИНКЛЮЗИВНОГО
ПРОСТРАНСТВА
В УЧРЕЖДЕНИИ
ДОПОЛНИТЕЛЬНОГО
ОБРАЗОВАНИЯ
ДЕТЕЙ И МОЛОДЕЖИ
ДЛЯ ОБУЧАЮЩИХСЯ
С АУТИСТИЧЕСКИМИ
НАРУШЕНИЯМИ
И ИХ НОРМОТИПИЧНЫХ
СВЕРСТНИКОВ»**





В Гомельской области – **214** детей с аутистическими нарушениями


Специальные дошкольные учреждения – **7,8%**

Учреждения дошкольного образования – **11,2%**


Учреждения общего среднего образования – **19,6%**

Вспомогательные школы-интернаты – **12,3%**

Центры коррекционно-развивающего обучения и реабилитации – **53,5%**



Учреждения дополнительного образования – **11,5 %**



Кодекс Республики Беларусь об образовании:
 *типовые программы дополнительного образования,
индивидуальные программы (статья 239);
право лица с ОПФР на создание специальных условий
для получения дополнительного образования (статья 15)*

**Концепция развития инклюзивного образования
лиц с особенностями психофизического развития
в Республике Беларусь**

**План мероприятий по реализации Концепции
развития инклюзивного образования лиц с
особенностями психофизического развития в
Республике Беларусь в 2016–2020 гг.**

Конвенция о правах инвалидов

**Государственная программа «Образование и
молодежная политика» на 2016–2020 гг.**





Изучение



уровня проявления аутистических
нарушений у обучающихся
ГУО «Гомельский областной центр
коррекционно-развивающего обучения и
реабилитации»

степени готовности к принятию детей
с аутизмом в коллектив детей и взрослых
УО «Гомельский государственный
областной Дворец творчества детей и
молодёжи»

«Погружение»



- **Наблюдение**
- **Информирование**
- **Мастер-классы**
- **Общение с детьми с аутизмом
в центре коррекционно-
развивающего обучения
и реабилитации**
- **Совместные акции**

УО «ГОМЕЛЬСКИЙ ГОСУДАРСТВЕННЫЙ ОБЛАСТНОЙ
ДВОРЕЦ ТВОРЧЕСТВА ДЕТЕЙ И МОЛОДЕЖИ»
ГУО «ГОМЕЛЬСКИЙ ОБЛАСТНОЙ ЦЕНТР
КОРРЕКЦИОННО-РАЗВИВАЮЩЕГО ОБУЧЕНИЯ И РЕАБИЛИТАЦИИ»

ПРЕДСТАВЛЯЮТ СПЕКТАКЛЬ,
ПРИУРОЧЕННЫЙ ВСЕМИРНОМУ ДНЮ ИНВАЛИДОВ

«ОН НЕ ТАКОЙ, КАК ВСЕ!»

01 декабря 2016
начало в 15.00
ВХОД СВОБОДНЫЙ



Включение детей с аутистическими нарушениями в объединения по интересам



- Обучение педагогов дополнительного образования
- Подготовка родителей детей с аутизмом к новым условиям обучения
- Использование метода социальных историй
- Структурирование пространства
- Визуализация действий
- Подготовка нормотипичных учащихся к взаимодействию



Процесс обучения в объединениях по интересам



Что должен знать

педагог дополнительного образования?

- Какие сенсорные предпочтения и способы коммуникации у конкретного ребенка с аутизмом
- Как создать пооперационную схему выполнения задания
- Как визуализировать пространство
- Какие визуальные подсказки использовать в работе
- Как создавать социальную историю
- Как избежать/предотвратить нежелательное поведение



Чем может помочь


коллектив центра коррекционно-развивающего обучения и реабилитации?

- ▣ **Предоставить информацию о сенсорных особенностях конкретного ребенка**
- ▣ **Составить пооперационную схему**
- ▣ **Наполнить коммуникативный альбом**
- ▣ **Спроектировать зонирование помещения**
- ▣ **Учить педагогов дополнительного образования способам предотвращения нежелательного поведения у ребенка с аутизмом**

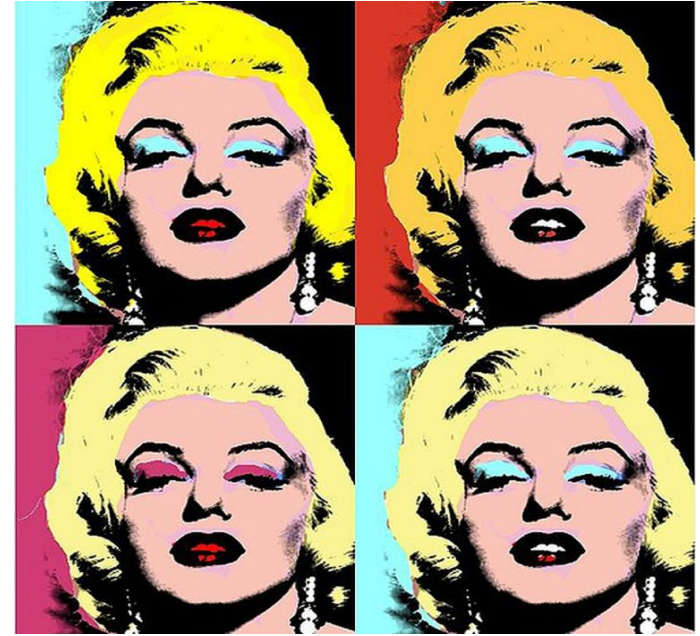
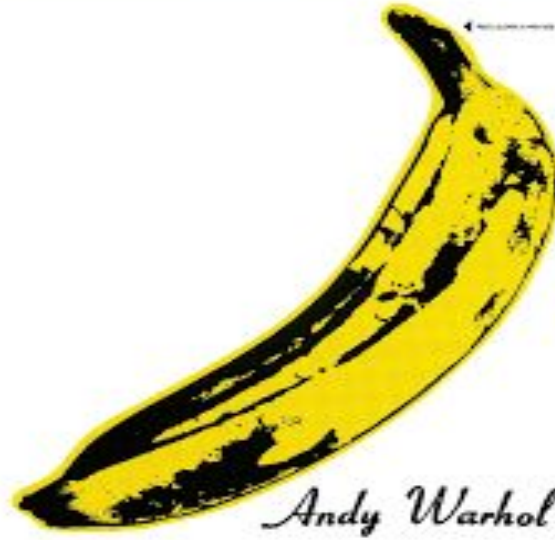




Сегодня УО «Гомельский государственный областной Дворец творчества детей и молодежи» - это:

- Методические рекомендации для руководителей учреждений инклюзивного дополнительного образования детей и молодежи
 - Методические рекомендации для педагогов дополнительного образования детей и молодёжи по созданию социальных историй
 - Программы объединений по интересам, включающие детей с аутизмом
 - Конспекты занятий для обучающихся учреждений дополнительного образования детей и молодежи «Я знаю – ты сможешь»
 - Коммуникативные планшеты, визуальные подсказки, пооперационные схемы в практике работы
 - **2 сценария** спектакля для учащихся по формированию толерантного отношения к детям с ОПФР/аутизмом для демонстрации в учреждениях общего среднего образования
 - **С 2019 года** - инновационная площадка «Внедрение кластерной модели реализации профессиональных намерений детей с интеллектуальной недостаточностью и их нормотипичных сверстников»
- 

Творчество людей с аутизмом



ИНКЛЮЗИВНОЕ ПРОСТРАНСТВО



**«СОЗДАНИЕ
ИНКЛЮЗИВНОГО
ПРОСТРАНСТВА
В УЧРЕЖДЕНИИ
ДОПОЛНИТЕЛЬНОГО
ОБРАЗОВАНИЯ
ДЕТЕЙ И МОЛОДЕЖИ
ДЛЯ ОБУЧАЮЩИХСЯ
С АУТИСТИЧЕСКИМИ
НАРУШЕНИЯМИ
И ИХ НОРМОТИПИЧНЫХ
СВЕРСТНИКОВ»**

