



для водителей

Уступи дорогу



**Если видишь этот знак,
Знай, что он не просто так.
Чтобы не было проблем,
Уступи дорогу всем!**

Техобслуживание



**Ай-ай-ай! Какая жалость!
Что-то вдруг у нас сломалось.
Знак нам этот говорит:
«Здесь машинный Айболит!»**

Подача звукового сигнала запрещена



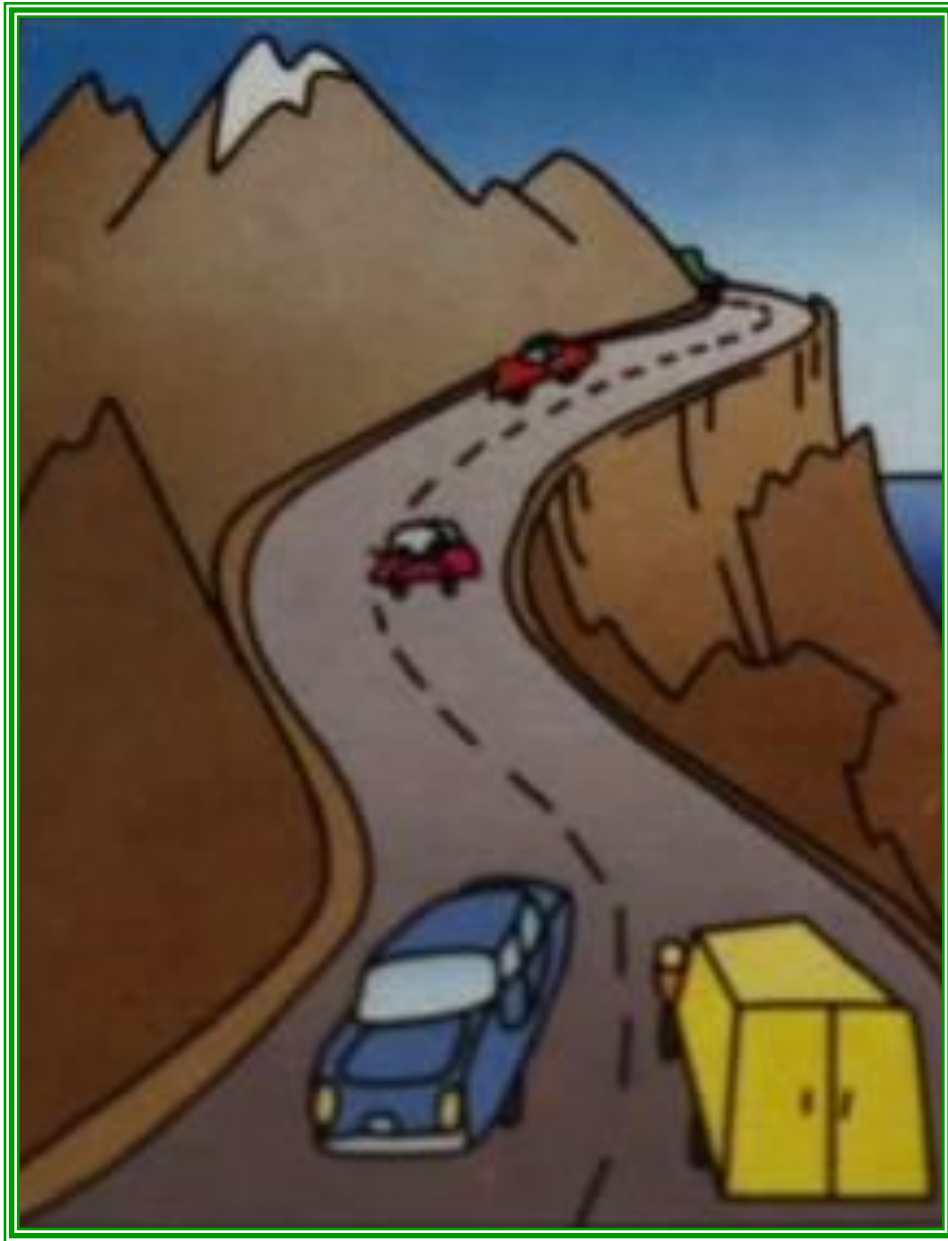
**Эй, водитель, не гуди,
Шумом спящих не буди.
Не пугай гудком прохожих,
Ведь и сам оглохнешь тоже.**

Дикие животные



**Бродят здесь среди дороги
Лоси, волки, носороги.
Ты, водитель, не спеши,
Пусть сперва пройдут ежи!**

Обгон запрещён



**Знак любителей обгона
Объявляет вне закона.
В этом месте, сразу ясно,
Обгонять других опасно!**

Место стоянки



**Коль водитель вышел весь,
Ставит он машину здесь,
Чтоб, не нужная ему,
Не мешала никому.**

Скользкая дорога



**Говорит знак этот строго:
«Очень скользкая дорога.
Ты с дорогой не шути,
Руль напрасно не крути!»**



Дети



**Посреди дороги дети,
Мы всегда за них в ответе.
Чтоб не плакал их родитель,
Будь внимательней, водитель!**

Стоянка запрещена



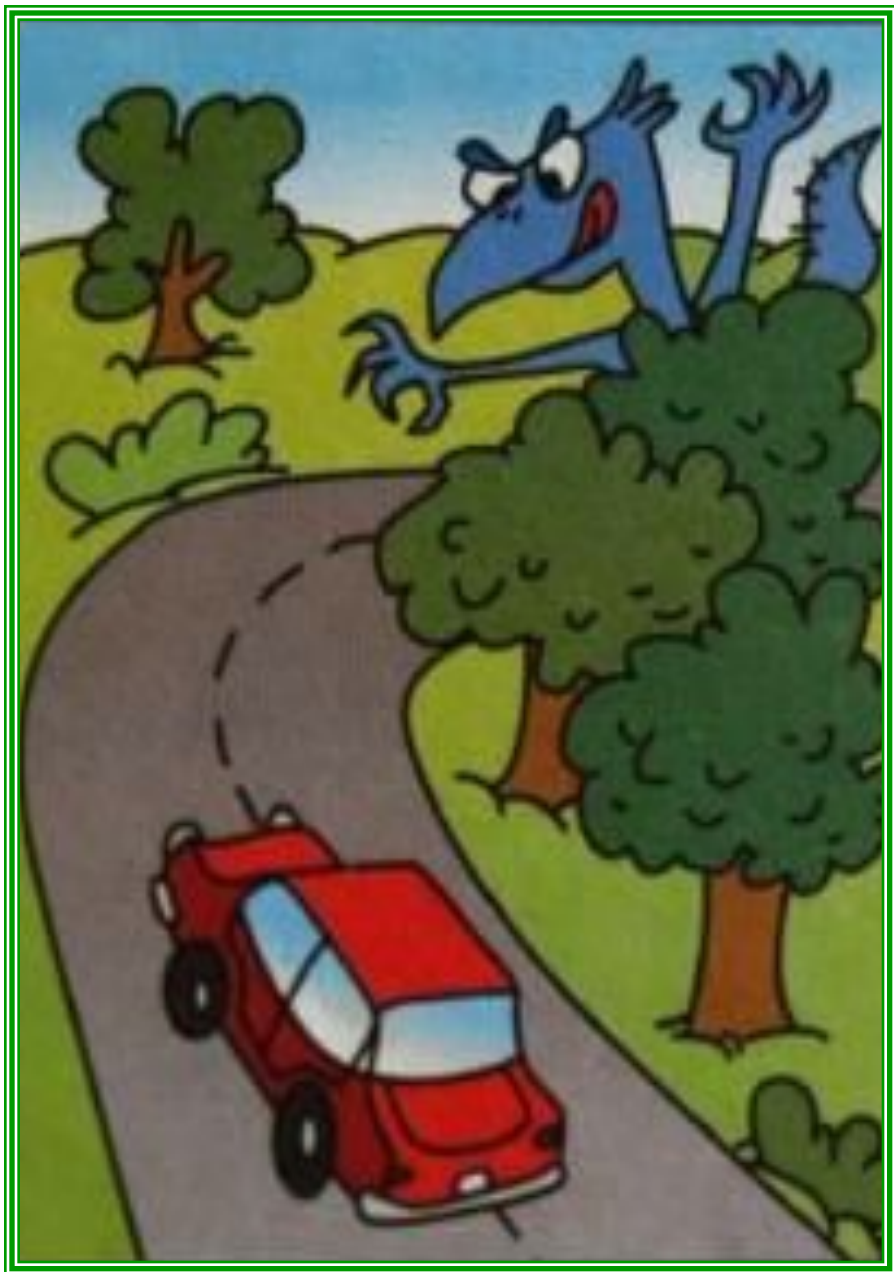
**Тормозить здесь можно смело,
Но нельзя стоять без дела.
Пассажиров ты сажай
И скорее уезжай!**

Остановка запрещена



**Здесь машину не грузи,
Не паркуй, не тормози.
Этот знак всем говорит:
«Тот не прав, кто здесь стоит!»**

Опасный поворот



**Этот знак тревогу бьёт-
Вот опасный поворот!
Ехать здесь, конечно, можно,
Только очень осторожно-
Никого не обгонять,
Пассажиров не менять.**

Ограничение минимальной скорости



**Говорит знак: «В самом деле,
Что плетёшься еле-еле?
Будь ты хоть трёхглавый змей,
Ехать медленней не смей!»**

Главная дорога



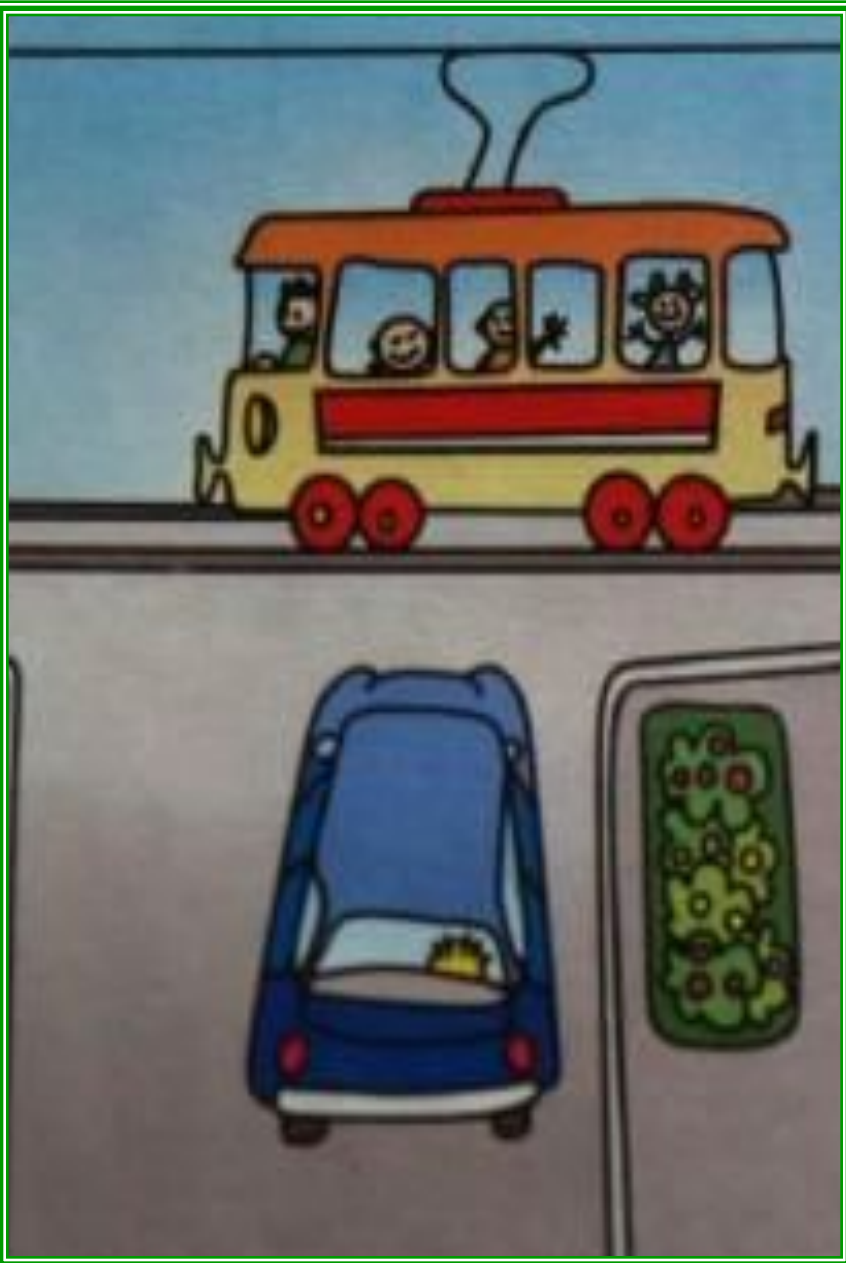
**Вот он знак, каких немного:
Это главная дорога!
Если едешь ты по ней,
Всех становишься главней,
И тебе, как будто богу,
Уступают все дорогу!**

Пункт первой медицинской помощи



**Если кто сломает ногу,
Здесь врачи всегда помогут.
Помощь первую окажут,
Где лечиться дальше, скажут.**

Пересечение с трамвайной линией

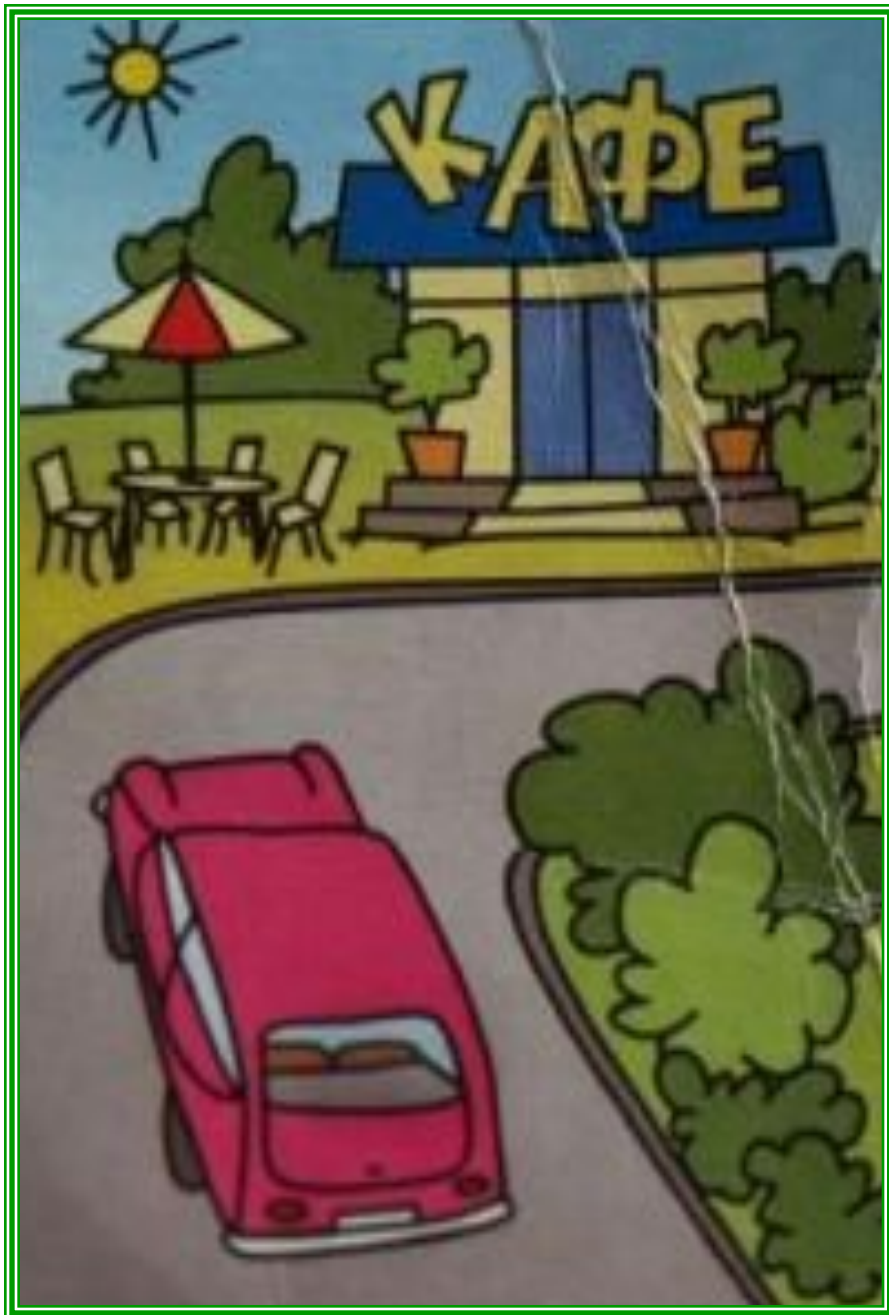


**Эй, водитель, не зевай!
Ходит впереди трамвай.
Ты притормози немножко,
Уступи ему дорожку.**

Ограничение максимальной скорости



**Сообщает знак бесстрастно:
«Ехать здесь быстрее опасно!
Так что будьте вы добры
Снизить скорость до поры!»**

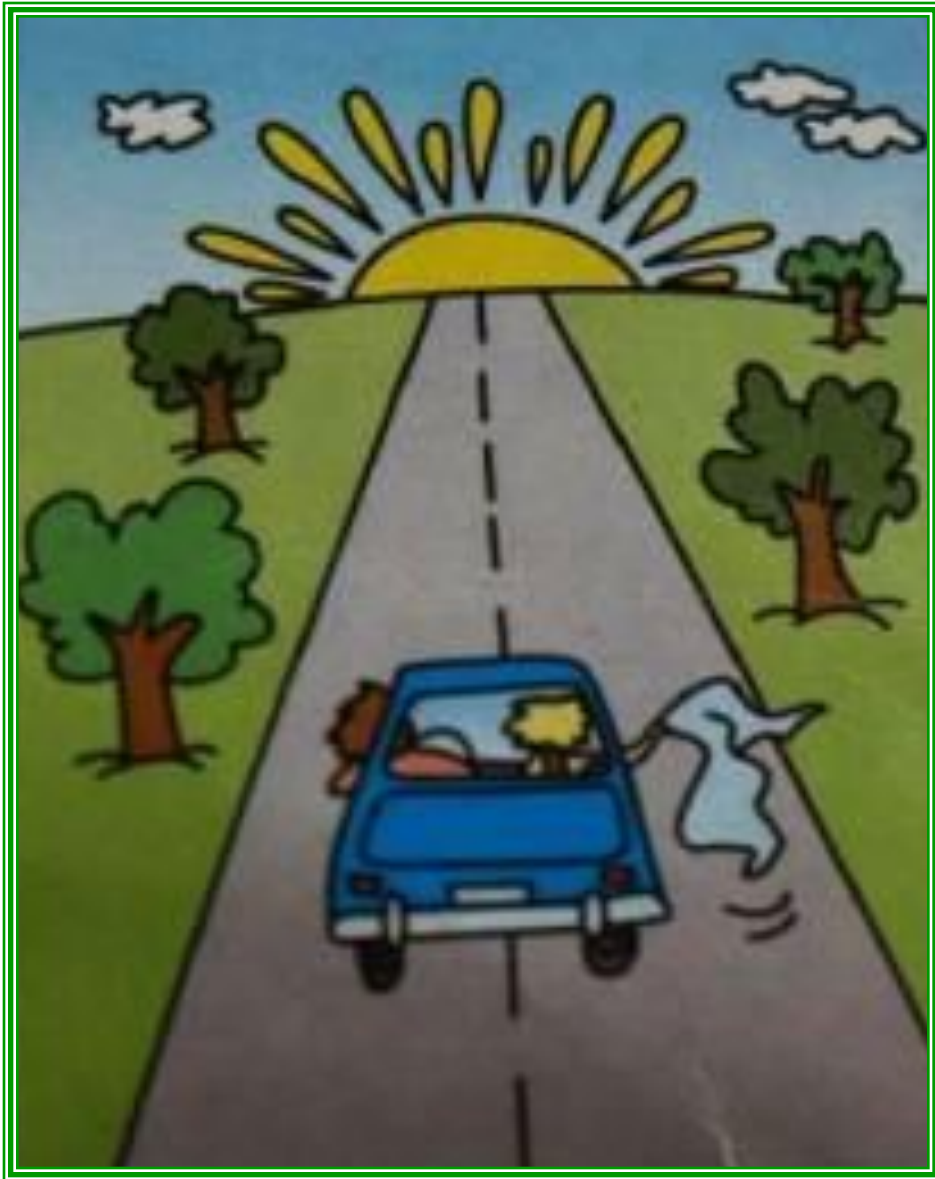


Пункт питания



**Коли вам нужна еда,
То пожалуйста сюда.
Эй, шофёр, внимание!
Скоро пункт питания!**

Автомагистраль



**С ветерком и без печали
Мчимся мы по магистрали.
Там, где этот знак стоит,
Путь ничто не преградит!**



КОНЕЦ

Материал взят на сайте:

<http://media.meta.ua/profile.php?sid=452928&id=572110>

**Презентацию выполнила учитель
начальных классов
МОУ «Новоаннинская гимназия»
Пономарева Л. А.**

Вы скачали презентацию на сайте – viki.rdf.ru