



Oferta nr 21/01
26.10.2019

LOFTOWE.COM

Osobisty opiekun
projektu
Paulina Józwik
Tel. +48 885102106

LOFTOWE.COM

1. Drzwi loftowe 1.119 x 2.305

Cena to 4539 zł netto z montażem.

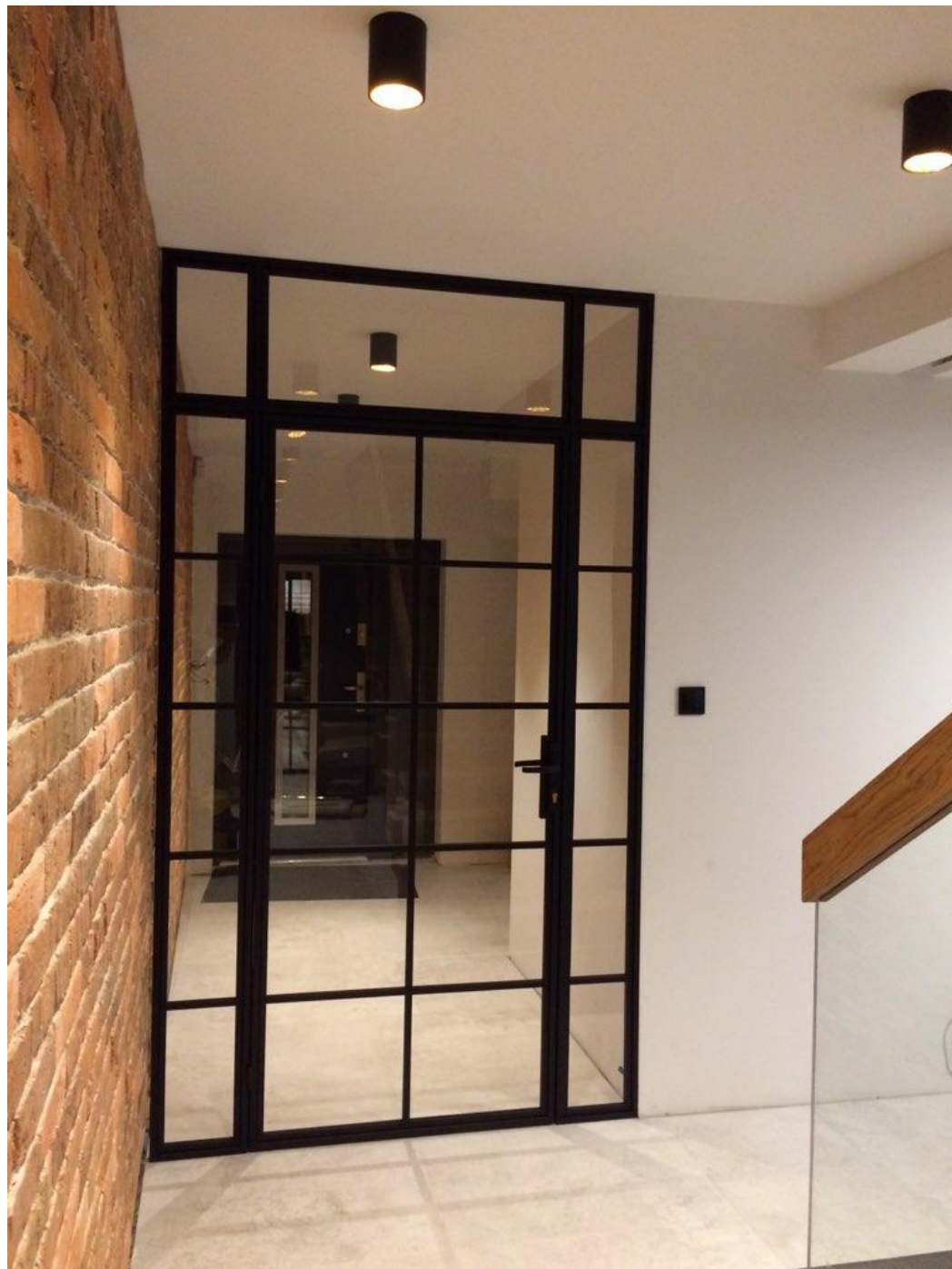
Dodatkowo do ceny należy doliczyć koszt dojazdu +700 zł netto.

Konstrukcja:

Profil z wysokiej jakości stali:
40 x 20 mm

Szprosy z wysokiej jakości stali: 20 x 5 mm

Szkło hartowane 5mm



Współpraca

1. Pomiar

- przedstawiamy próbki metalu oraz szkła
- ustalamy szczegóły zamówienia
- odpowiadamy na wszystkie pytania

2. Końcowa oferta

3. Stworzenie rysunku technicznego oraz wizualizacji

4. Produkcja. Termin 6-8 tygodni.

Po akceptacji projektu i wpłacie zaliczki 50% uruchamiamy zamówienie.

5. Dostawa

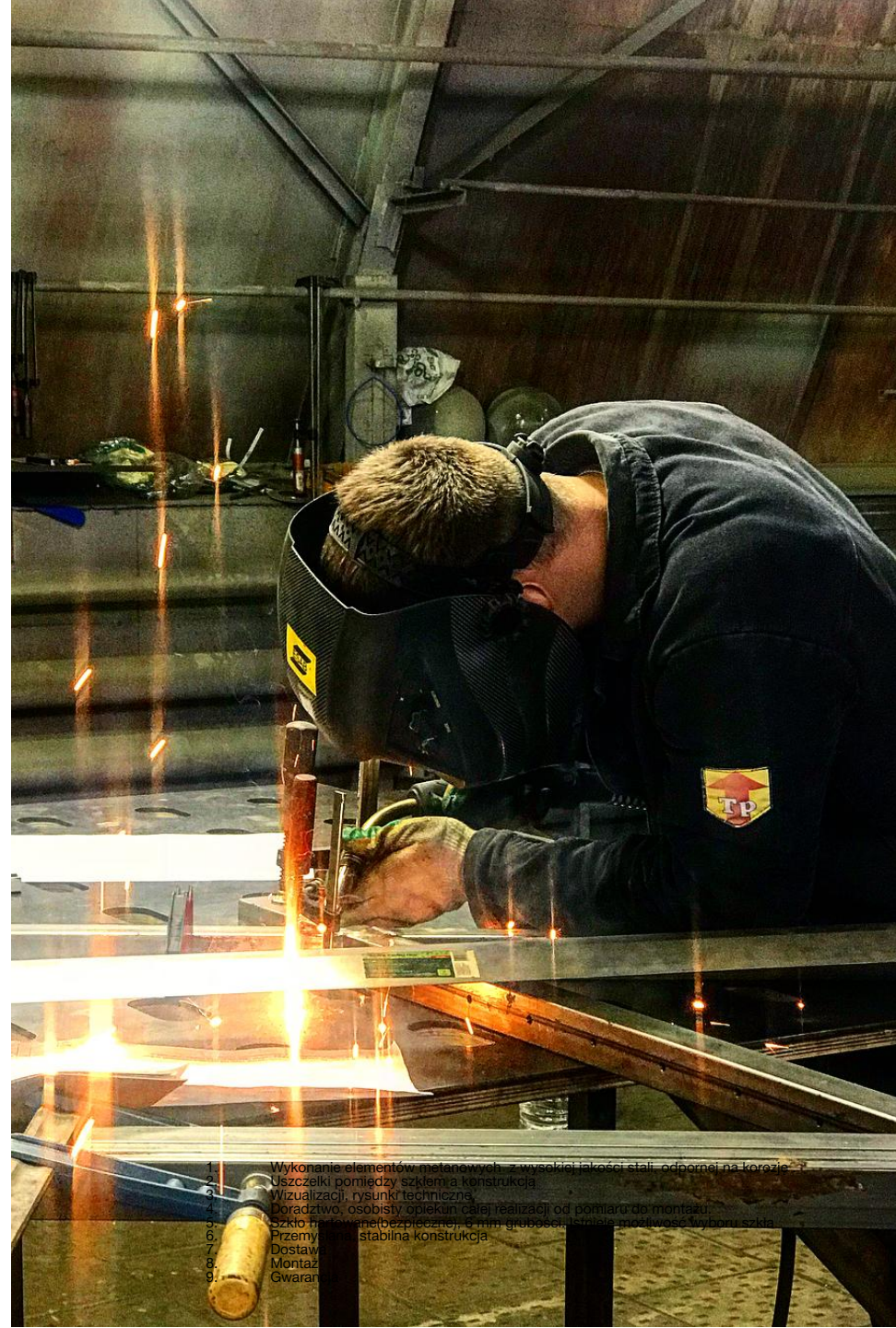
6. Montaż



wycena

zawiera:

1. Wykonanie elementów metalowych z wysokiej jakości stali, odpornej na korozję .
2. Uszczelki pomiędzy szkłem a konstrukcją
3. Wizualizacji, rysunki techniczne,
4. Doradztwo, osobisty opiekun całej realizacji od pomiaru do montażu.
5. Szkło hartowane (bezpieczne), 5mm grubości. Istnieje możliwość wyboru szkła.
6. Przemysłana, stabilna konstrukcja



1. Wykonanie elementów metalowych z wysokiej jakości stali, odpornej na korozję
2. Uszczelki pomiędzy szkłem a konstrukcją
3. Wizualizacji, rysunki techniczne
4. Doradztwo, osobisty opiekun całej realizacji od pomiaru do montażu
5. Szkło hartowane (bezpieczne), 5mm grubości. Istnieje możliwość wyboru szkła
6. Przemysłana, stabilna konstrukcja
7. Dostawa
8. Montaż
9. Gwarancja

LOFTOWE.COM

Industrialne Ścianki działowe pozwalają - bez straty na walorach estetycznych - wydzielić z jednego, dużego pokoju dwa mniejsze – jeden, jako strefa dzienna, a drugi, jako strefa nocna. Jest to szczególnie korzystne rozwiązanie dla małych mieszkań, a nawet kawalerek. Podobne konstrukcje można również z powodzeniem zastosować w garderobach, które dzięki nim mogą zostać zaadaptowane nawet z wnek w naszej sypialni.





LOFTOWE.COM

2.Drzwi industrialne

LOFTOWE.COM





LOFTOWE.COM



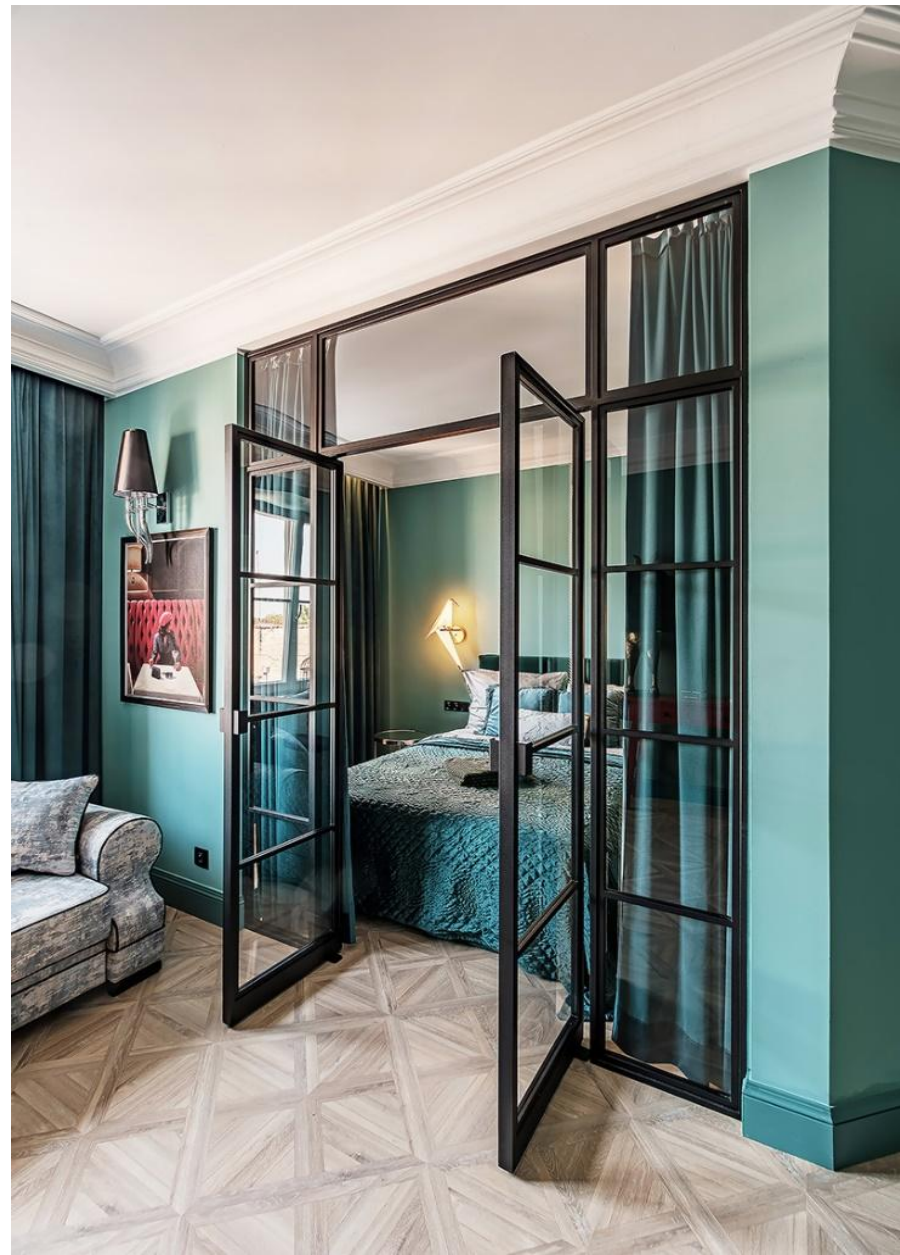
LOFTOWE.COM

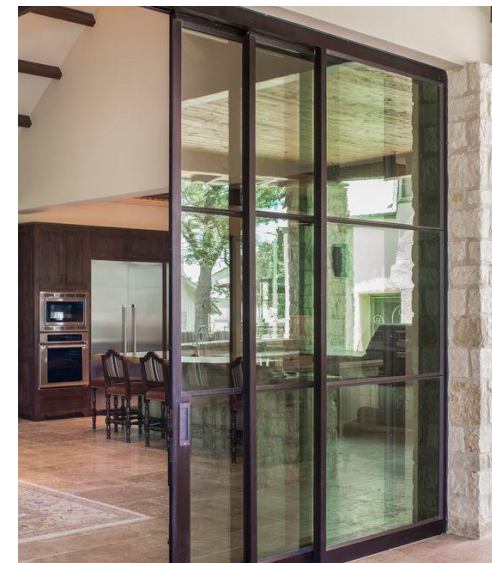
Proszę zobaczyć nasze realizacje

1. LUSTRA okrągłe



LOFTOWE.COM





Ścianki+ drzwi przesuwne

LOFTOWE.COM



Float

Optiwhite

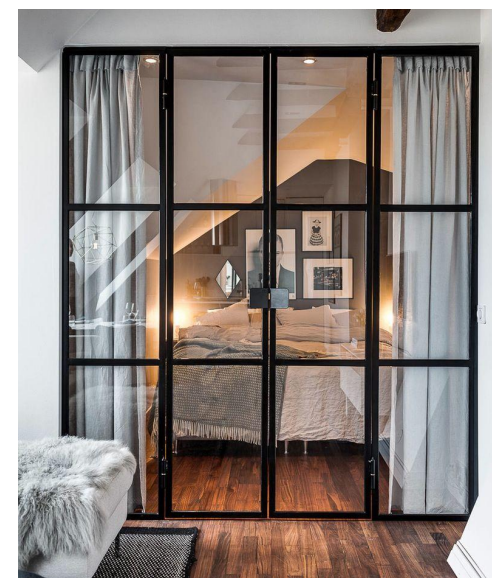
Wypełnienie

Dodatkowe opcji:

Szko Optiwhite- dopłata 100zł za m2

Szko Matowe- dopłata 100zł za m2

Lustro weneckie, hartowane- dopłata 300
zł za m2



Drzwi otwierane



Zalety naszego produktu

- najwyższej jakości stal i szkło;
- precyzyjne spasowanie konstrukcji z obu stron;
- stabilność;
- odporność na uszkodzenia/ zarysowania lakieru- do wyboru jest lakier matowy lub w połysku;
- sztywnie zamontowane (nie sklejane) szkło;
- umożliwienie rozebrania konstrukcji, np. celem czyszczenia lub wymiany szyby;
- -możliwość uzgodnienia liczby i gęstości szprosów;
- możliwość doboru materiałów;
- szerokie możliwości adaptacji drzwi, w przypadku zmiany aranżacji lokalu.



Konstrukcja

Najwyższej jakości stal , z
obróbką antykorozyjną,
lakierowana metodą proszkową



Show room:

ul. Bartycka 20/24

paw 104 00-716

ZADZWOŃ: +48 885 102 106

www.loftowe.com

Info@loftowe.com