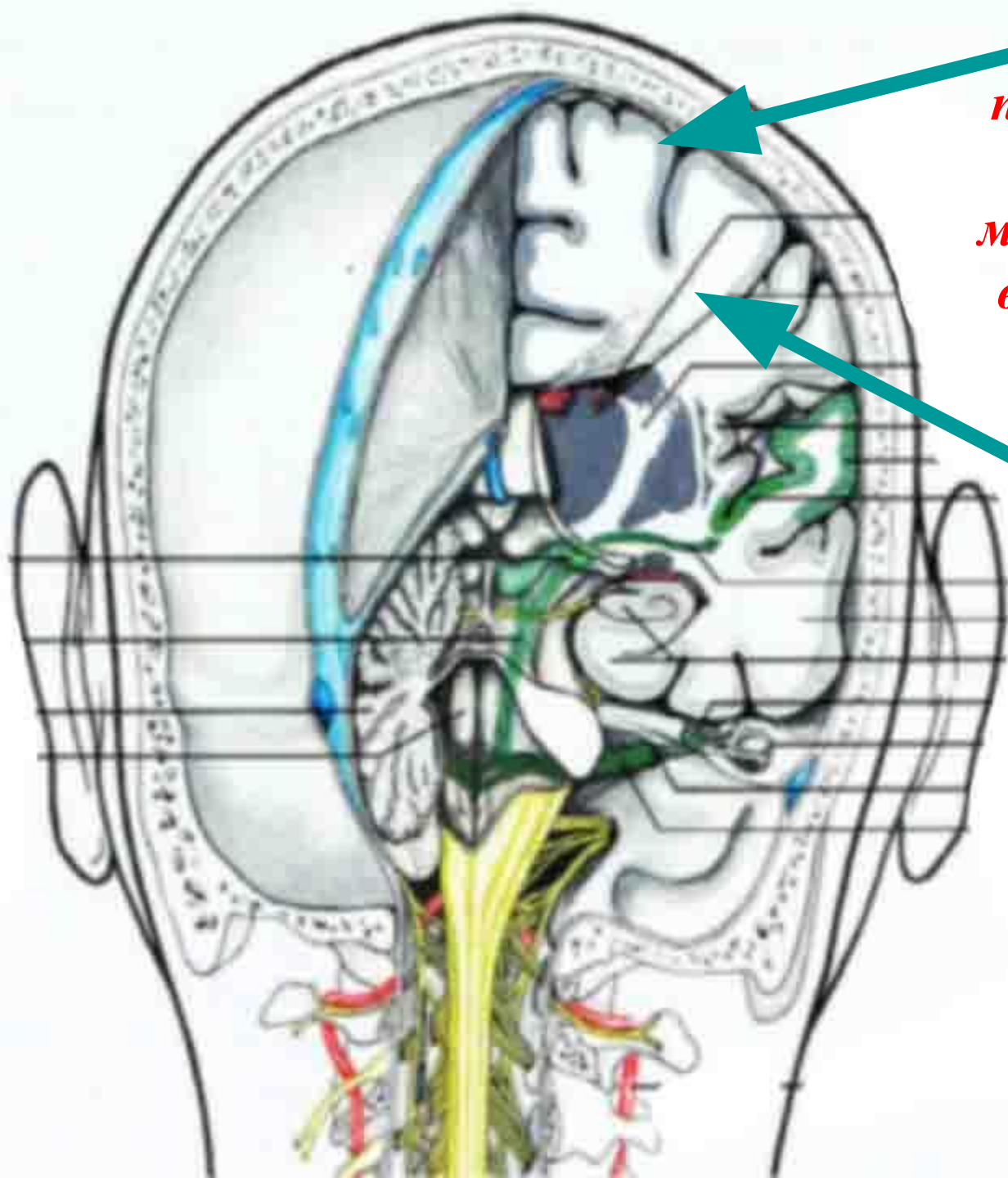


лобная

теменная

височная.

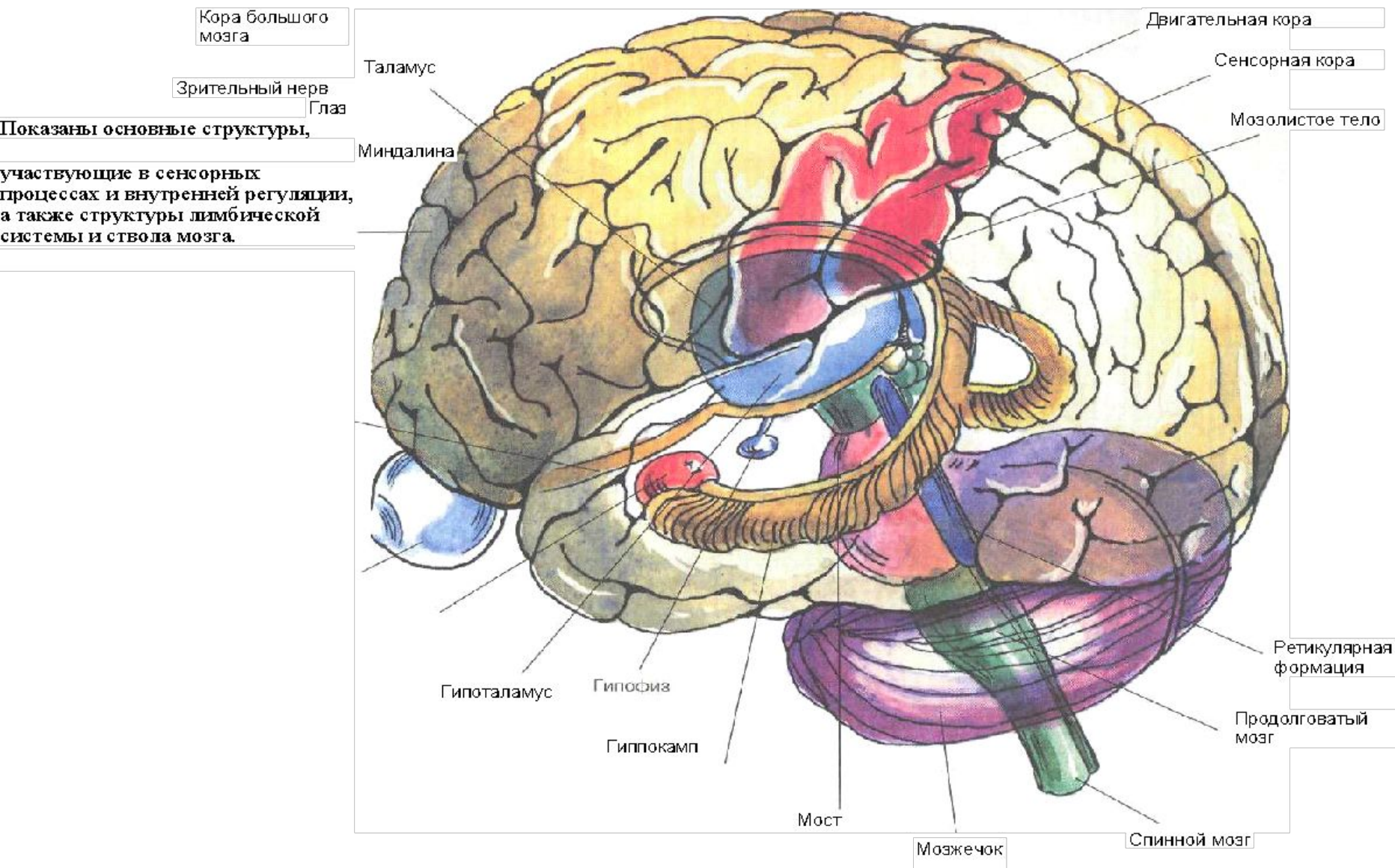
затылочная

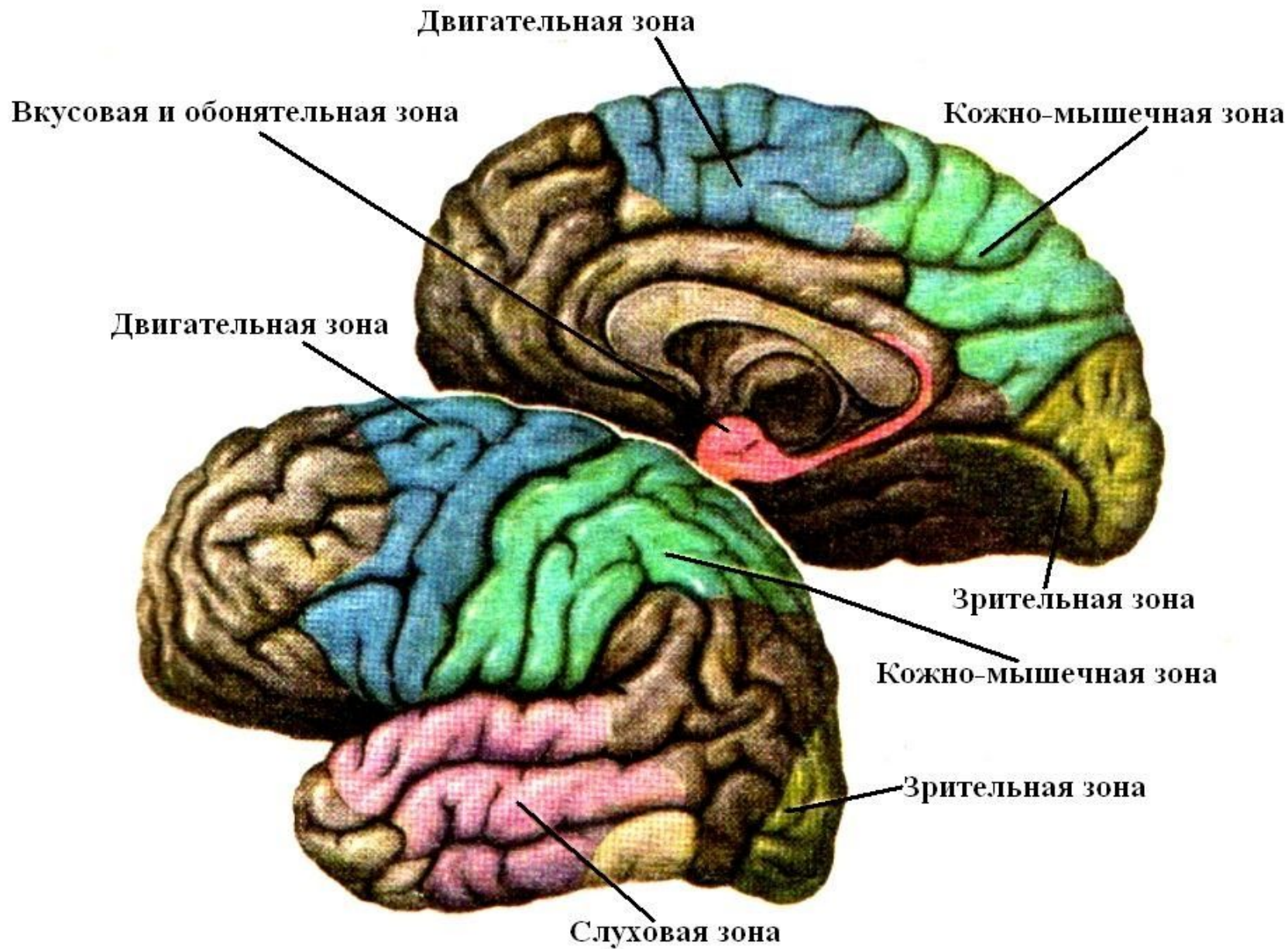


**Кора
полушария
большого
мозга (серое
вещество)**

**Белое
вещество
головного
мозга**

Нерасчлененный мозг





Точные движения

Основные движения

Осязание

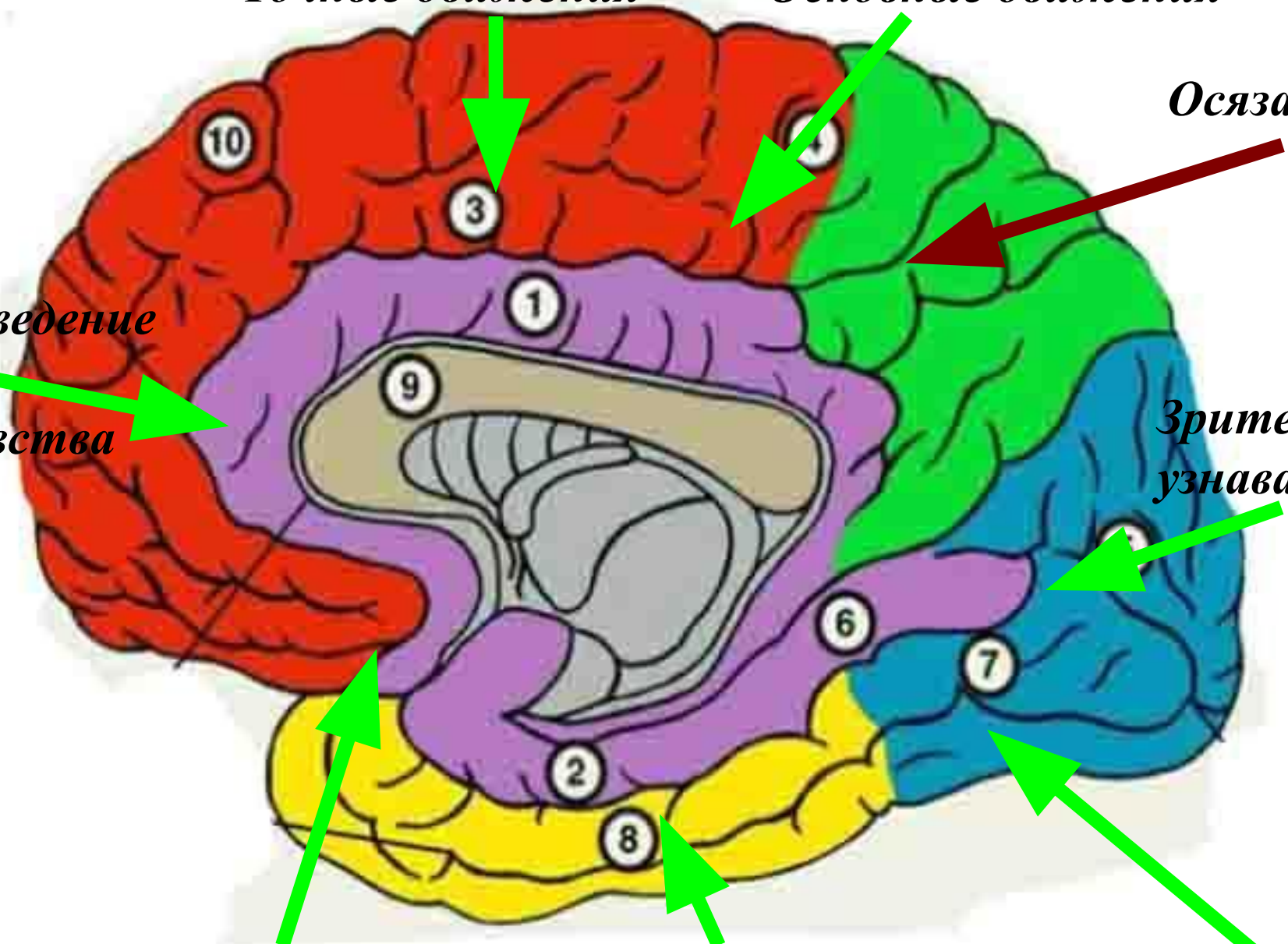
*Зрительное
узнавание*

Зрение

Слух

Речь

*Поведение
и
чувства*



3

4

1

9

2

6

7

8

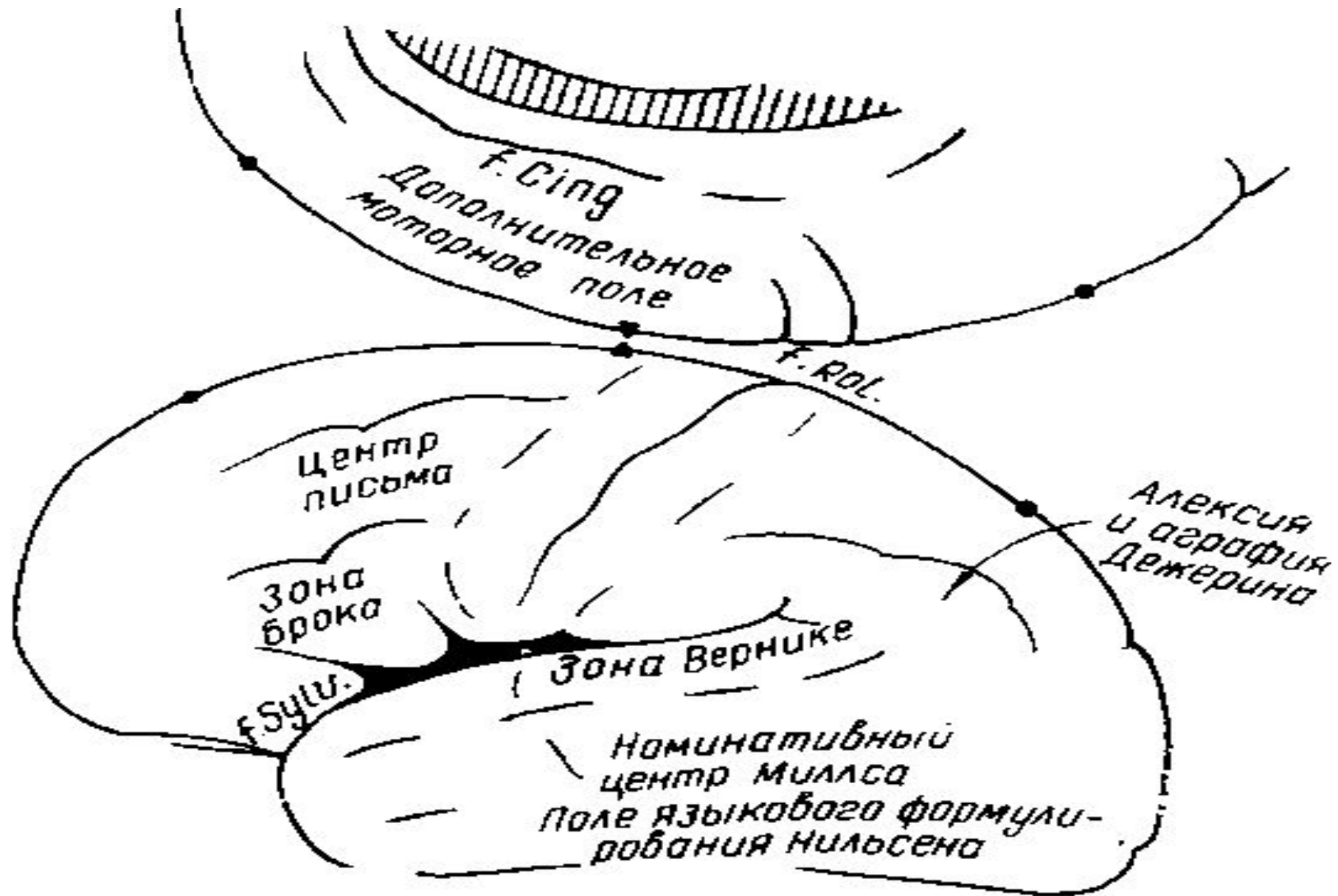
10

Афазия - специфические затруднения, которые испытывают больные при произнесении звуков речи, хотя сама способность к использованию языка остается у них нормальной.



Зона Брока

**Зона
Вернике**



Область мозга

Лобная доля левого полушария — зона Брока
Нижние отделы премоторной коры
Височная доля левого полушария — зона Вернике
Угловая извилина — область соединения височной, теменной и затылочной долей левого полушария

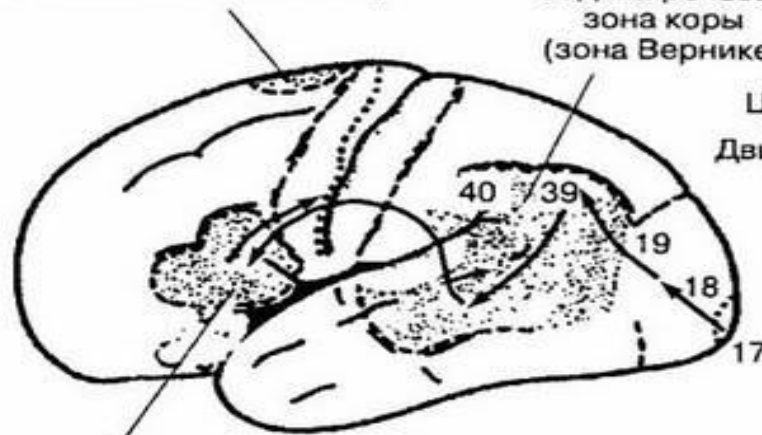
Речевые функции

Формирование программы артикуляции
Программирование речевого высказывания
Понимание речи
Называние предметов, имен

Верхняя речевая зона коры (добавочная двигательная область)

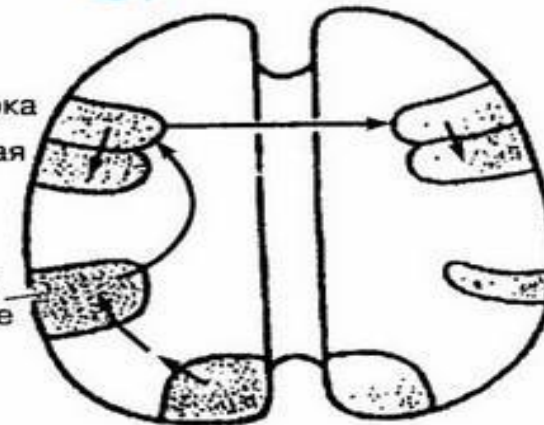
Задняя речевая зона коры (зона Вернике)

Передняя речевая зона коры (зона Брока)



Центр Брока
Двигательная кора

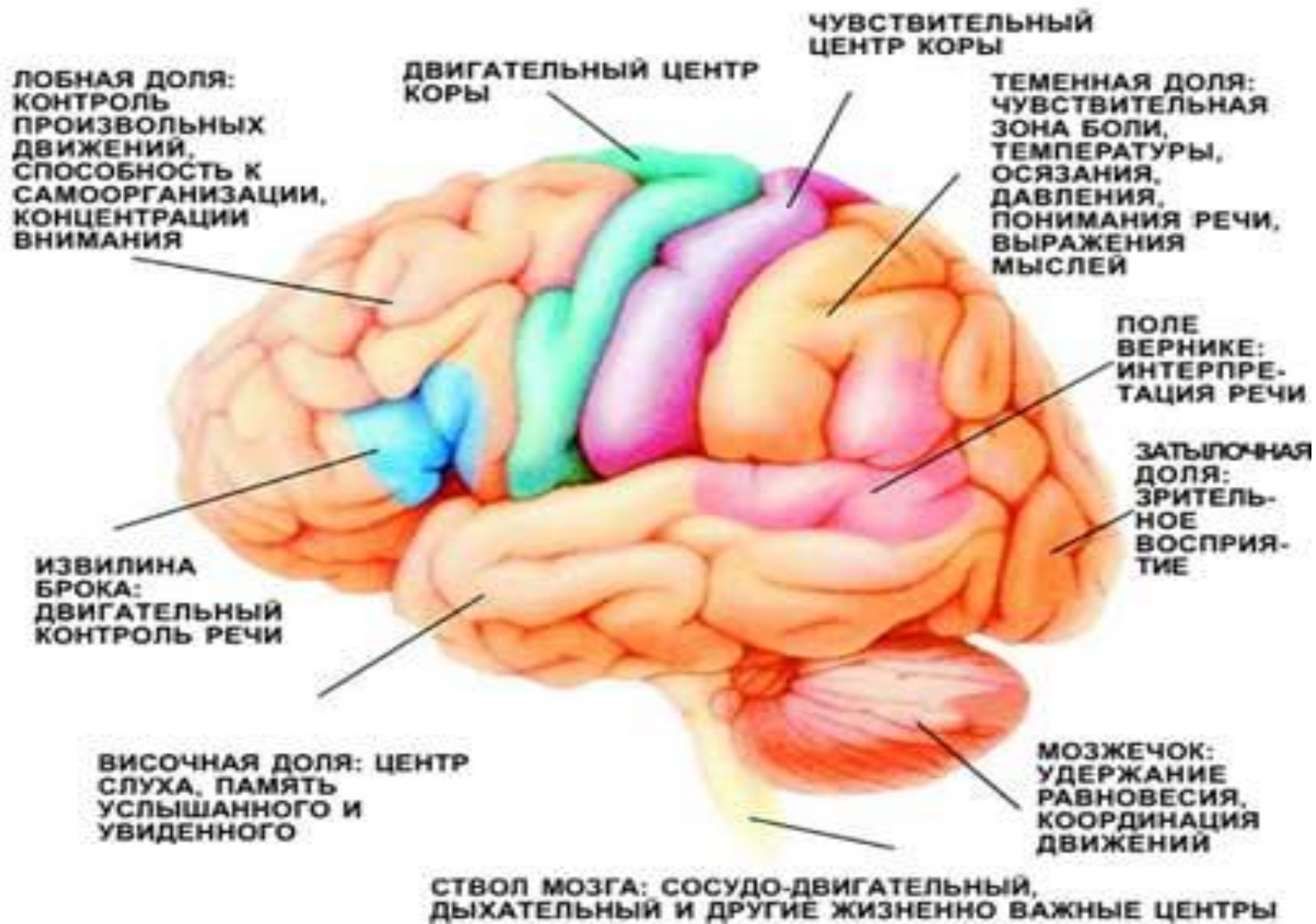
Центр Вернике



Зрительная кора

<http://схемо.рф>





Поражение передних отделов
мозга

Поражение задних отделов
мозга

Динамическая,
эфферентная
моторная афазия

Афферентная моторная
афазия, сенсорная,
акустико -
мнестическая,
семантическая афазия

Вследствие чего
страдают связные,
развернутые
синтагматически
организованные
высказывания.
Парадигматические
связи сохранны

Вследствие чего
страдают
парадигматические
связи



