

Костюм Древней Греции

Информация







Fig. 1. 'Peplos-koren' frontal nu. Akropolis-museet inv. nr. 679. H. 1, 20 m., med base.



Fig. 2. Emile Gilliéron, père. Dokumentation af farvespor 1887. Akvarel.



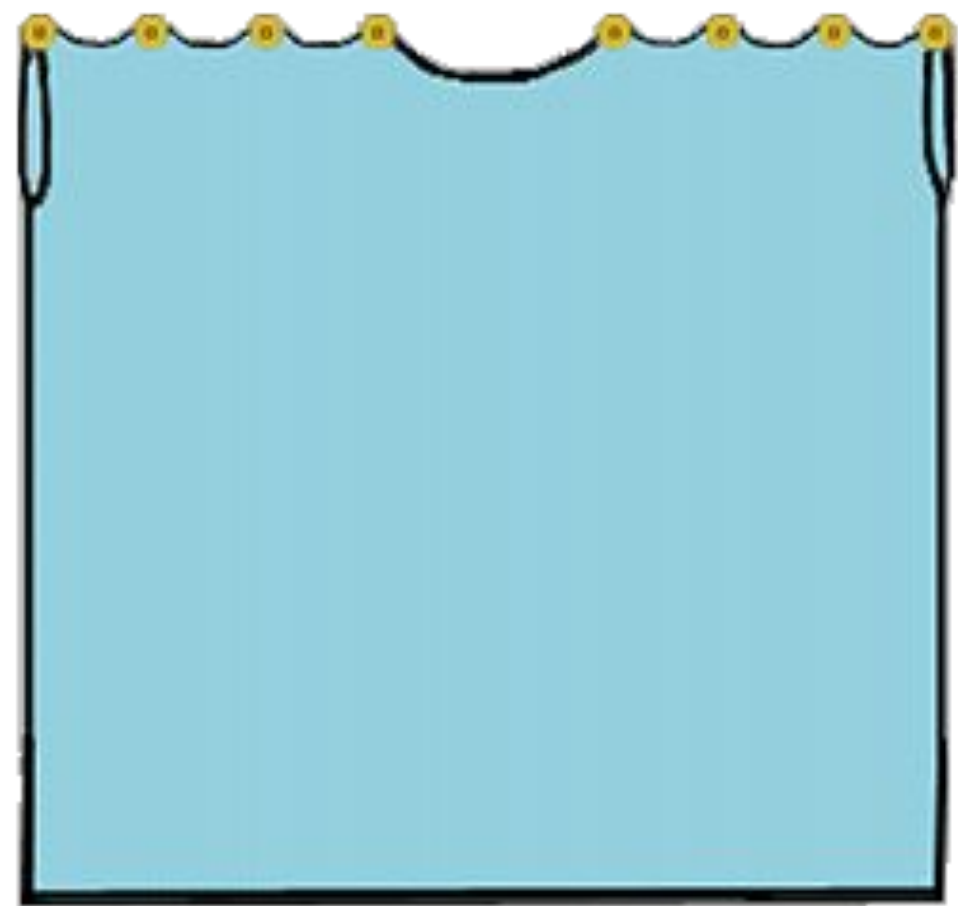
Fig. 5 og 6. Rekonstruktion af 'Peplos-koren's polykromi. Vinzenz Brinkmann og Ulrike Koch-Brinkmann, München 2000.

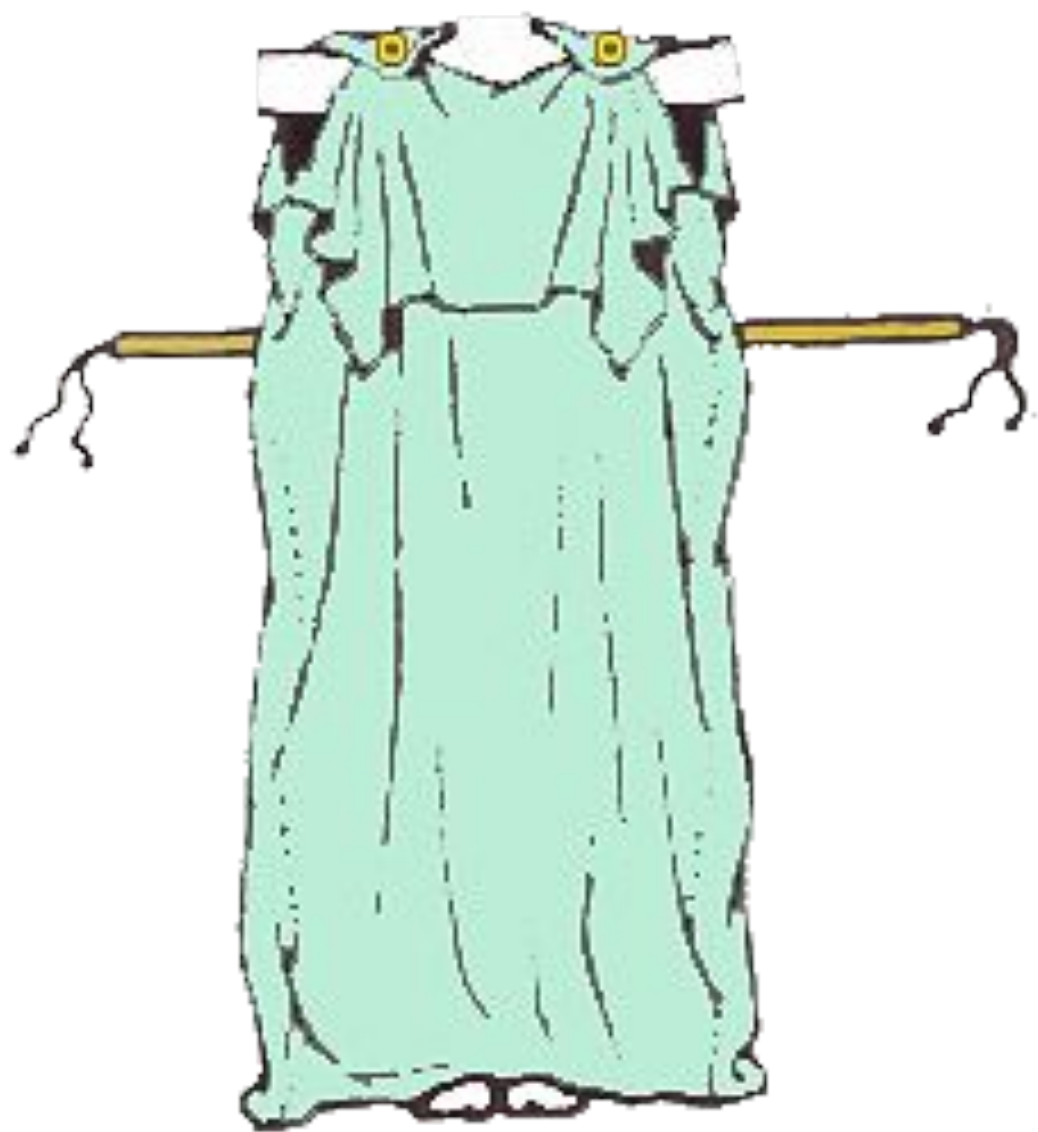
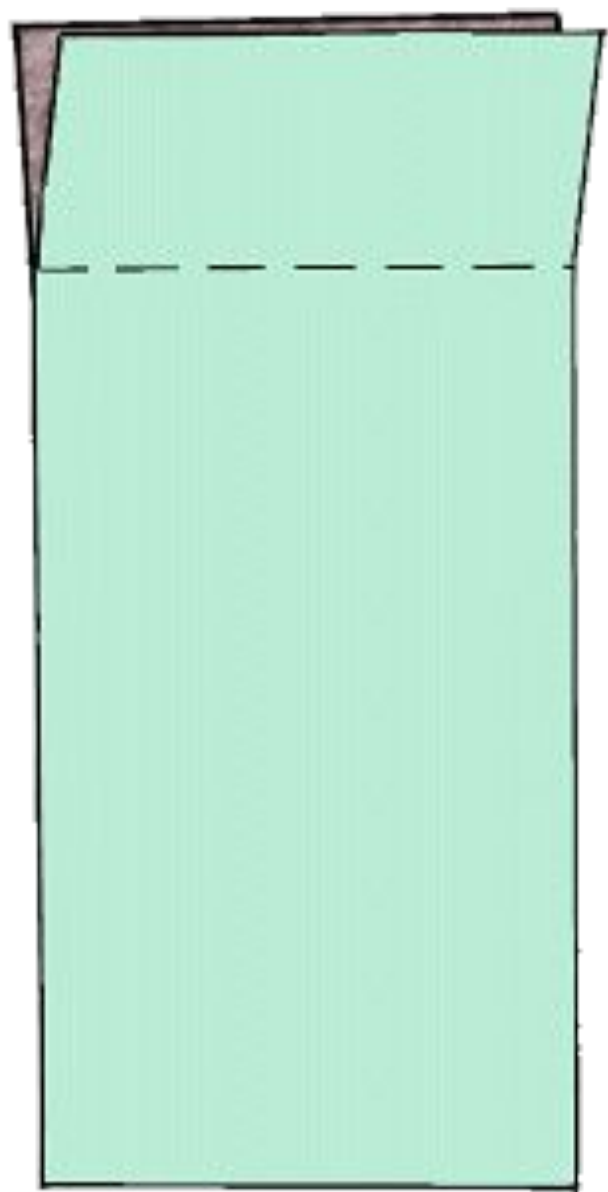


b



ХИТОН (греч. χιτών, «одежда») — мужская и женская одежда (нижняя) у древних греков; подобие рубашки (льняной или шерстяной), чаще без рукавов (в классическую эпоху **ХИТОНЫ** с рукавами носили только актёры).







Иногда хитон имел над талией
напуск — *колпос*

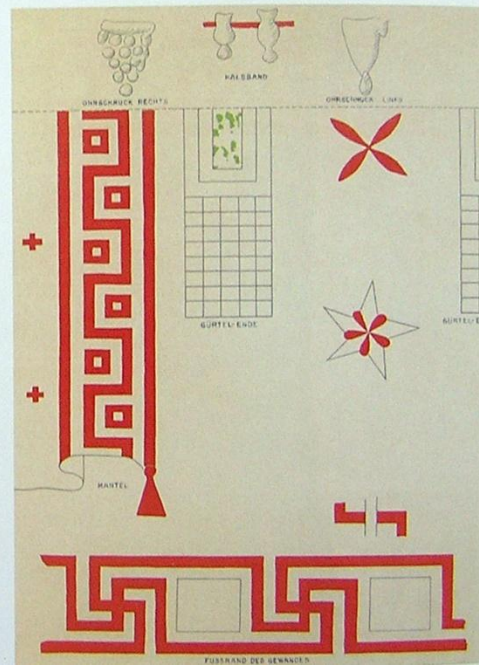


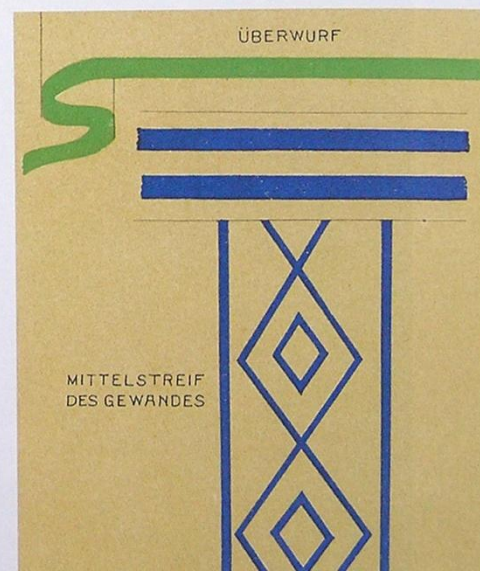


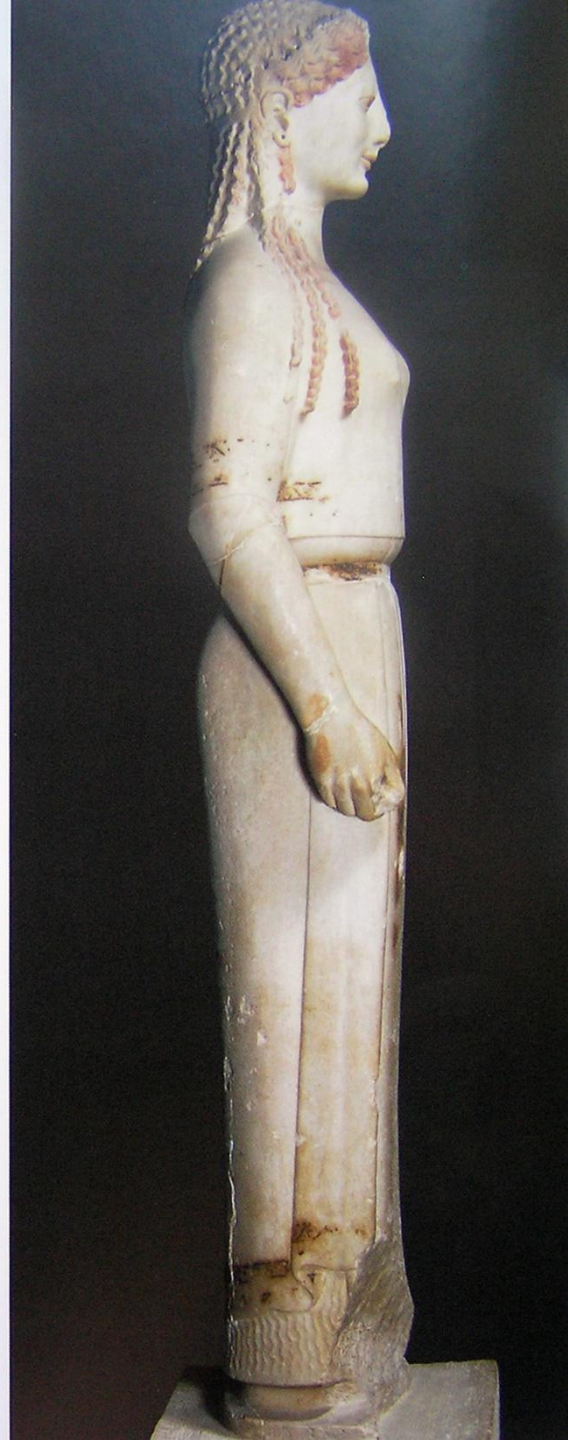
НОСИТЬ ХИТОНЫ БЕЗ ПОЯСА
ПОЗВОЛЯЛОСЬ ЛИШЬ
ТАНЦОВЩИЦАМ

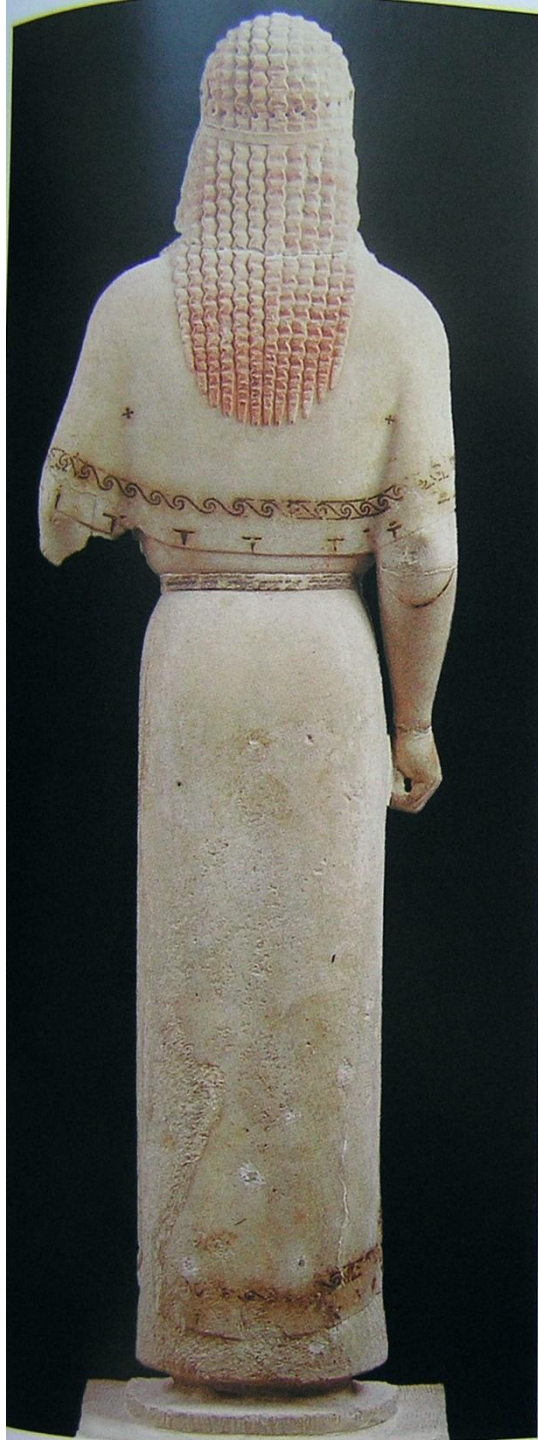
Самыми характерными греческими орнаментами были «пальметты», «критская волна», «бусы», «плетенка», «меандр».







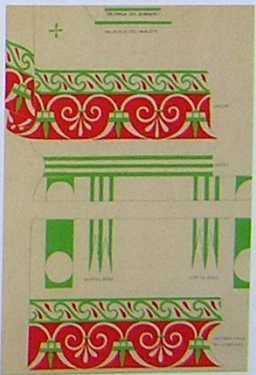
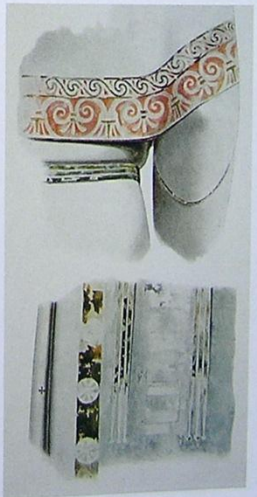




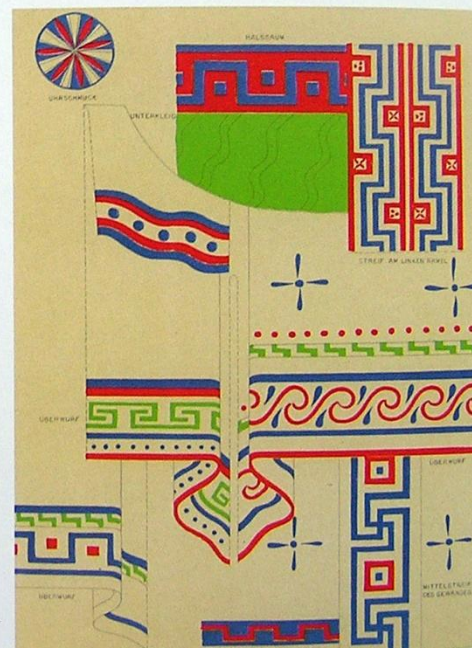
d

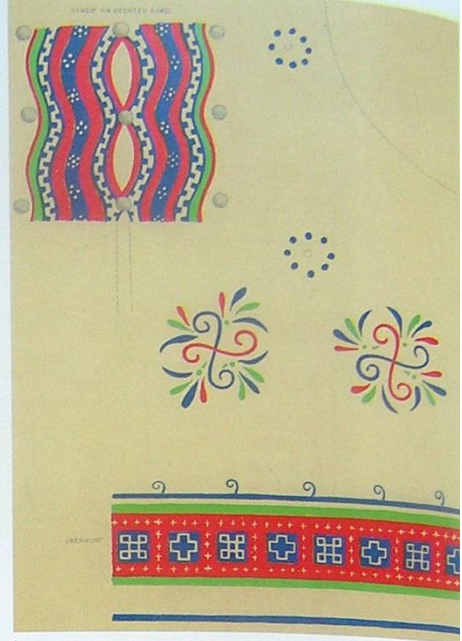


e

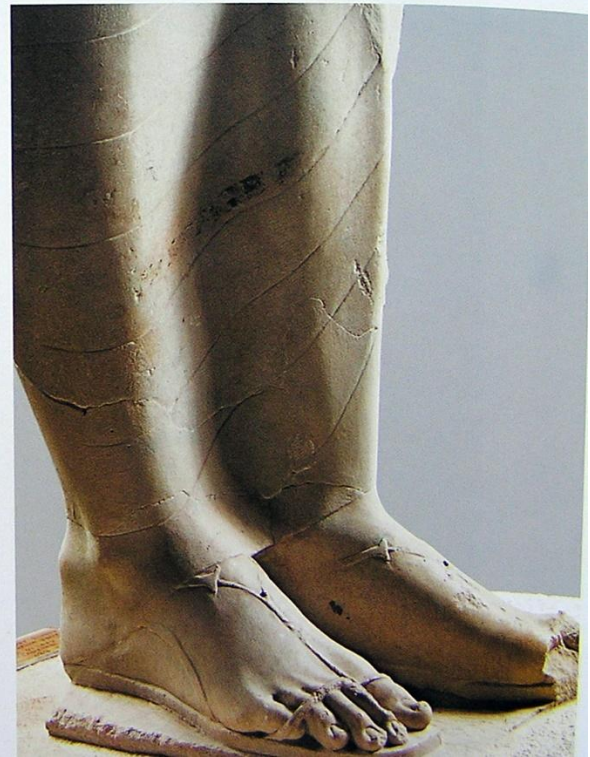


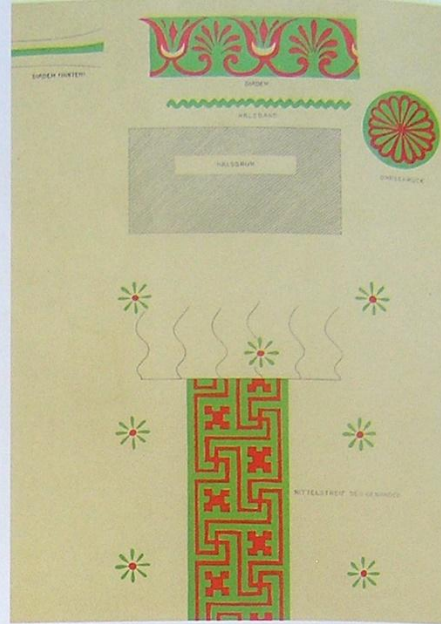
g



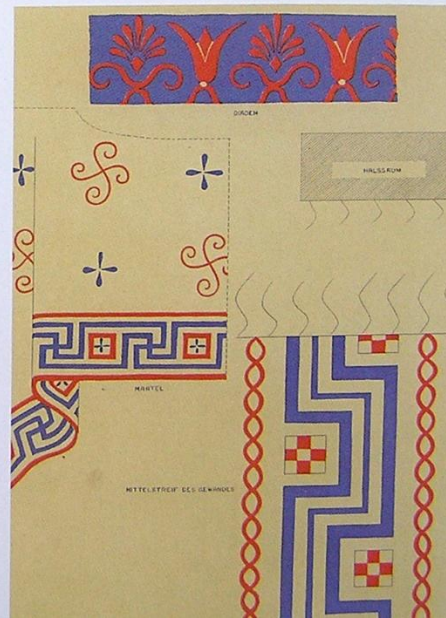


b



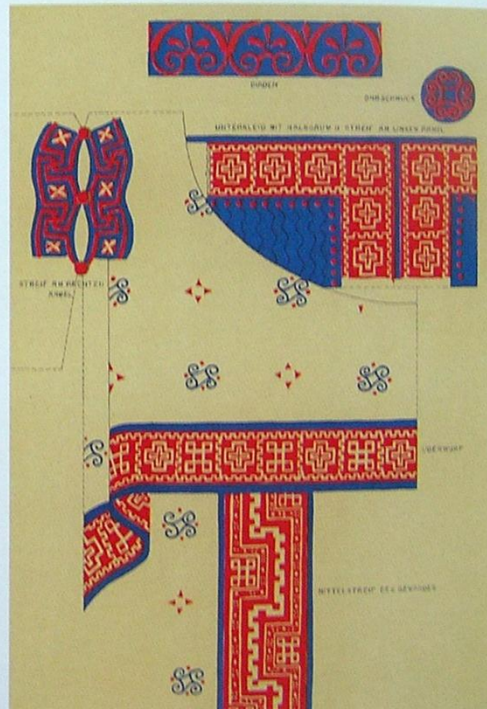


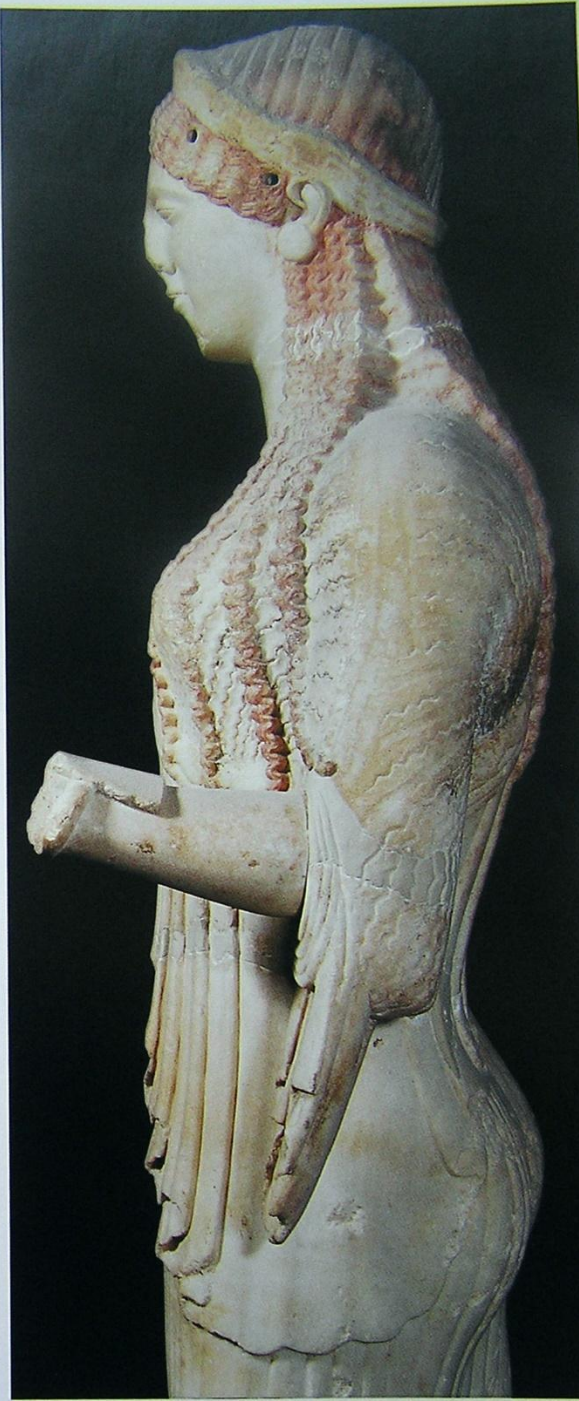
670 c

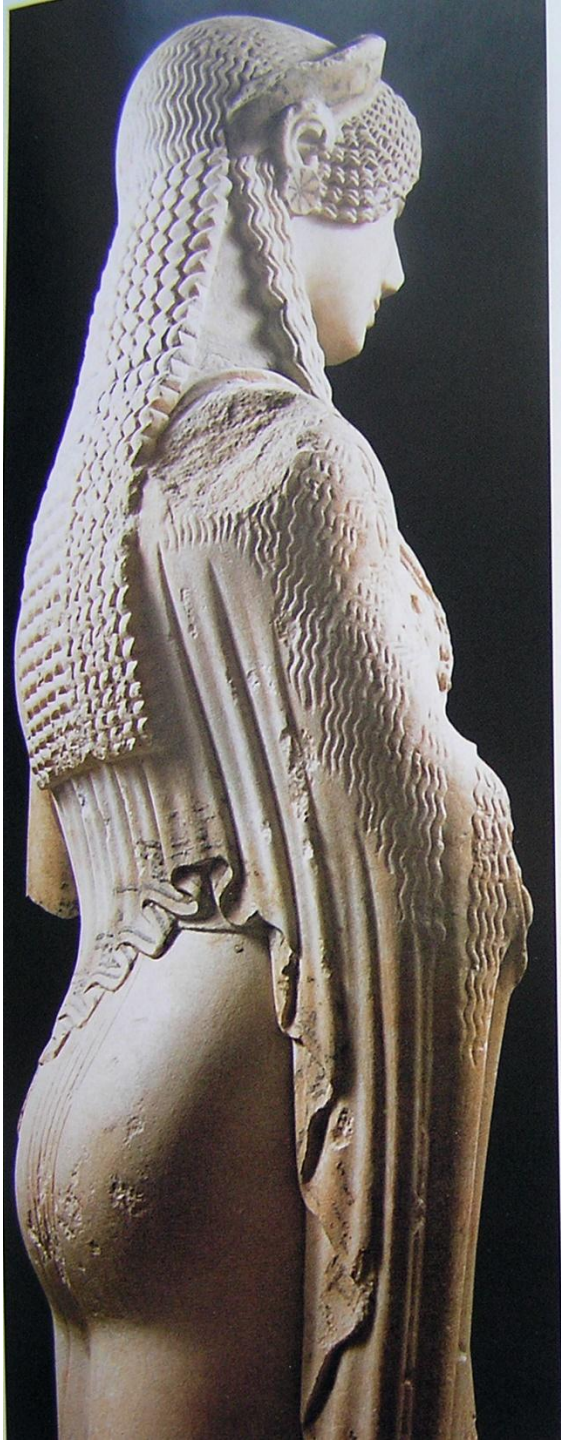




b







Материалы:

Шерсть

Лён

Шерсть:

Аттика (Самос,
Милет)

Полупрозрачные

ткани:

о-ва Кос и Аморгос

Развитие торговли → Хлопчатобумажные
ткани

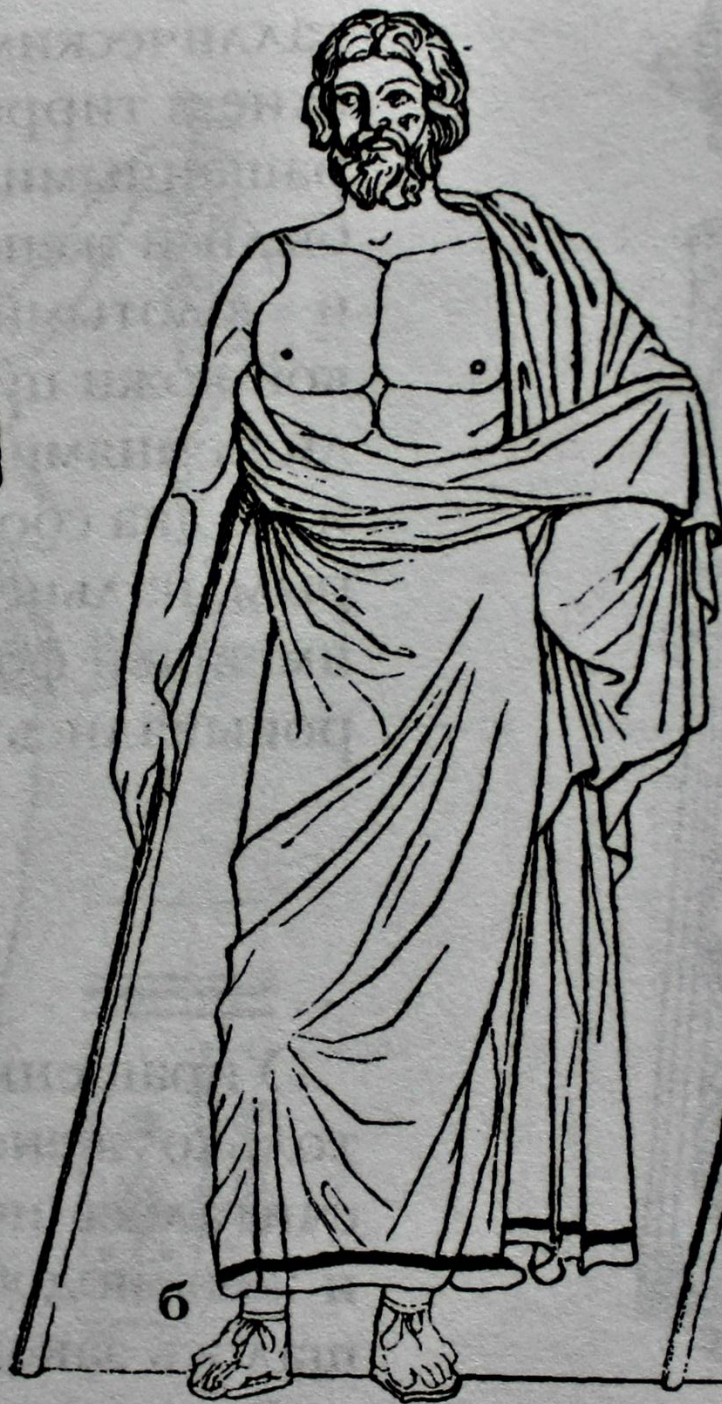
Ткани привозили из Индии и др. стран.
Наиболее ценились:

Узорчатая персидская материя,
Финикийские пурпурные одежды,
Сирийские шелковые ткани (привозились в
виде готовых одежд)

Дорийский костюм

Ионийско-аттический костюм

Хламида - хламῑс (др.-греч.
χλαμῑς) — у древних греков
мужская верхняя одежда,
изготавливавшаяся из шерстяной
ткани и отличавшаяся от
прямоугольного гиматия
меньшими размерами и покроем.



Гимáтий (Гиматион) (др.-греч.
ἱμάτιον — ткань, накидка) — у
древних греков верхняя одежда в
виде прямоугольного куска ткани;
надевался обычно поверх хитона.



Плащи, накидки, мантильи

Женский плащ не отличался от мужского



Экзомис, экзомида (греч. ἔξωμις, от *экзо* — снаружи, *отос* — плечо) — в Древней Греции — плечо) — в Древней Греции отрез из грубой ткани (кожи, шкуры), заложённый складками на левом плече.

Пéплос, пéплон или пéплум ([др.-греч.](#) (др.-греч. [πέπλος](#) (др.-греч. πέπλος, πέπλον, [лат. *perlum*](#) буквально «покров») в [Древней Греции](#) буквально «покров») в Древней Греции и, впоследствии, в [Древнем Риме](#) буквально «покров») в Древней Греции и, впоследствии, в Древнем Риме (с [VIII](#) буквально «покров») в Древней Греции и, впоследствии, в Древнем Риме (с VIII по [II](#) буквально «покров») в Древней Греции и, впоследствии, в Древнем

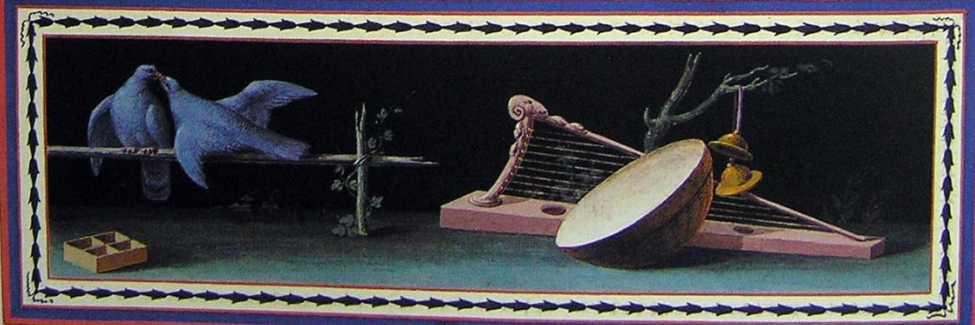


Abb. 432 Verschleierte junge Frau mit
Kopfhut. Boston, Museum of Fine
Arts



Abb. 433 Verschleierte junge Frau,
zum Gehen bereit. London, Britisches
Museum



Abb. 434 Mädchen. Paris, Louvre



Хлена – гиматий из толстой
мохнатой шерсти (зимнее
одеяние)

Хланис – летнее платье из лёгких
тканей тонкой милетской шерсти.

Ледион (ледарион) – летнее
платье из тонкой шерсти.

Хитон менял название в
зависимости от ткани, из которой
его делали.

Фибула (лат. fibula, скоба) — металлическая застёжка для одежды, одновременно служащая украшением (брошь для украшения или булавка имеющая «замок» для острого конца для крепления

