

КЛАССИФИКАЦИЯ

Переломы костей голени



Переломы мыщелков голени.

Различают переломы наружного и внутреннего мыщелков голени, а так же переломы обоих мыщелков.

Механизм травмы преимущественно не прямой. Могут возникать при избыточном отклонении голени кнаружи или кнутри, избыточная нагрузка по оси, и часто – сочетание факторов.

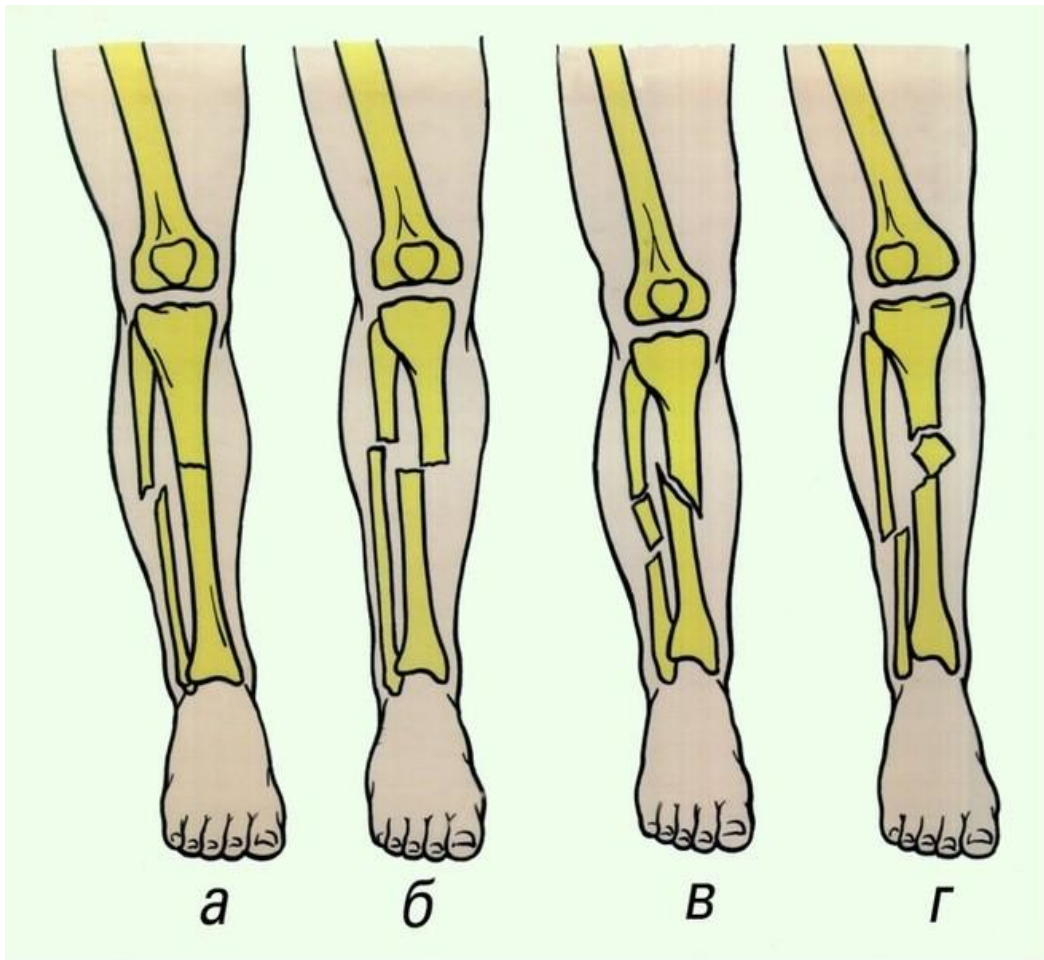


Переломы голени.

Различают переломы верхней, средней и нижней трети.

Смещение отломков обусловлено тягой четырехглавой мышцы, которая отклоняет отломок кпереди и кнутри.

Периферический отломок располагается кзади и ротирует кнаружи.



Виды переломов голени:

а - наклонный;

б - раздробленный;

в - спиральный;

г - составной.



Нижняя часть
ноги и стопа
(вид спереди)

Малоберцовая
кость

Боковой
перелом
лодыжки

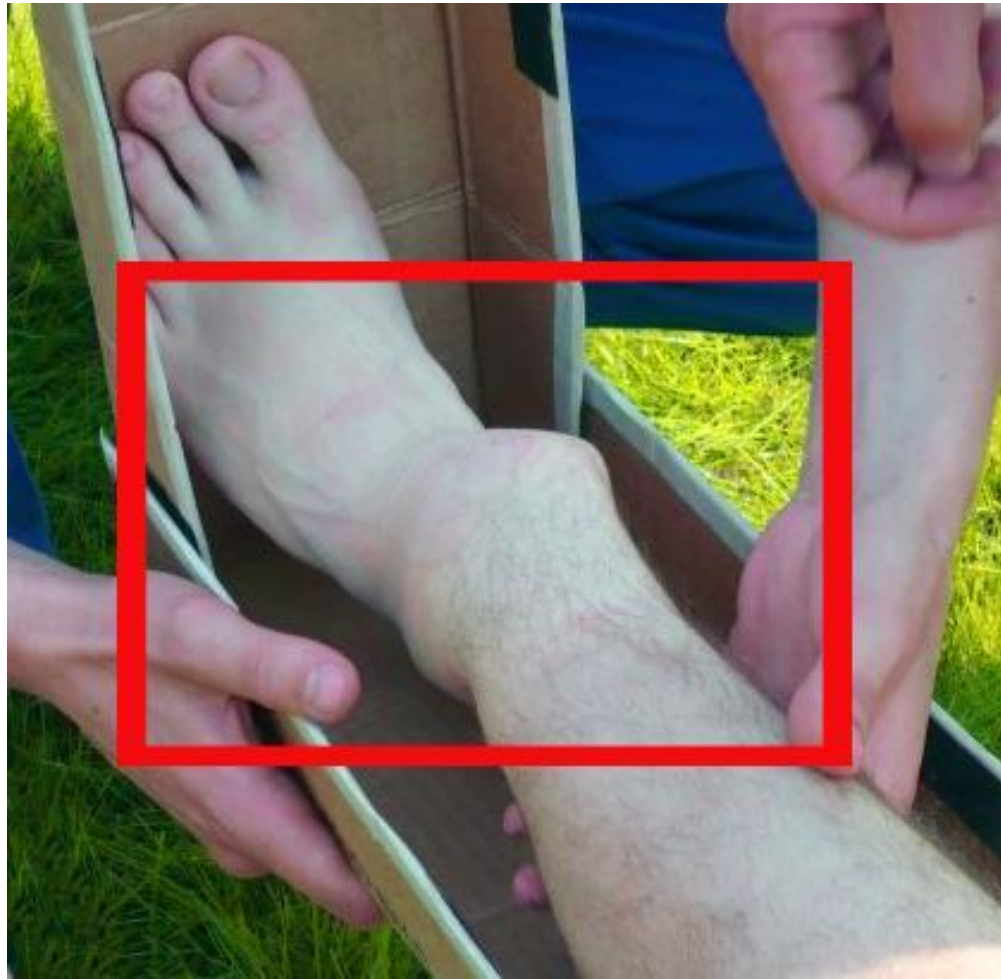
Берцовая
кость

Внутренний
перелом
лодыжки



Трехлодыжечный перелом – перелом наружной.
Внутренней лодыжек, заднего края большеберцовой
кости с вывихом стопы кзади





Переломы костей стопы.

- Перелом таранной кости
- Перелом пяточной кости
- Перелом других костей предплюсны.

Перелом таранной и пяточной кости.

- Перелом может локализоваться в области головки, шейки, тела или заднего края кости
- Могут возникать при чрезмерном разгибании или сгибания стопы.



Травматические повреждения стопы

- Вывихи стопы:
 - пронационные
 - супинационные
 - кпереди
 - кзади

