

ПРАКТИЧЕСКАЯ РАБОТА №11

**Измерение
проницаемости горных
пород с помощью
установки ВРС-805**

- ЦЕЛЬ РАБОТЫ: Определение фазовой проницаемости горных пород



Настольная система для определения проницаемости пород BPS-805

Измерение длины керна

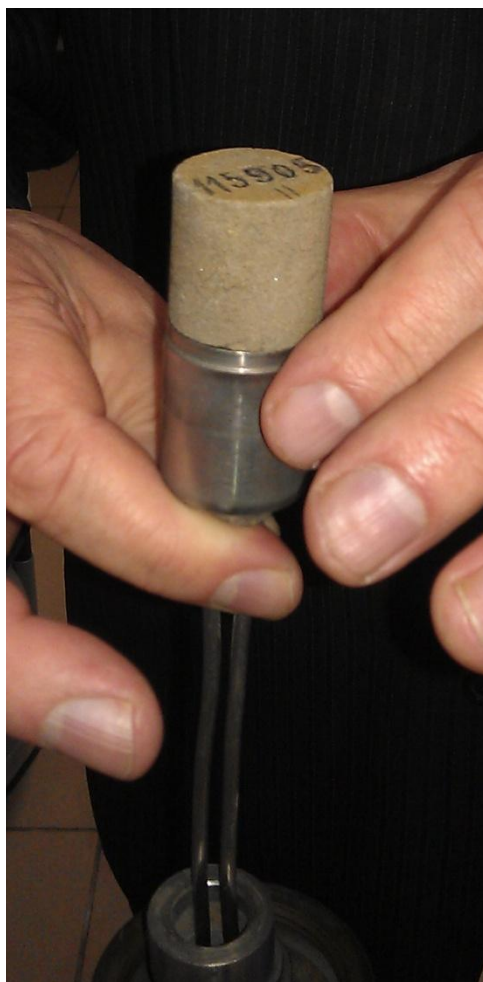


Измерение диаметра керна

Измерение веса образца керна



Установка образца керна в кернодержатель

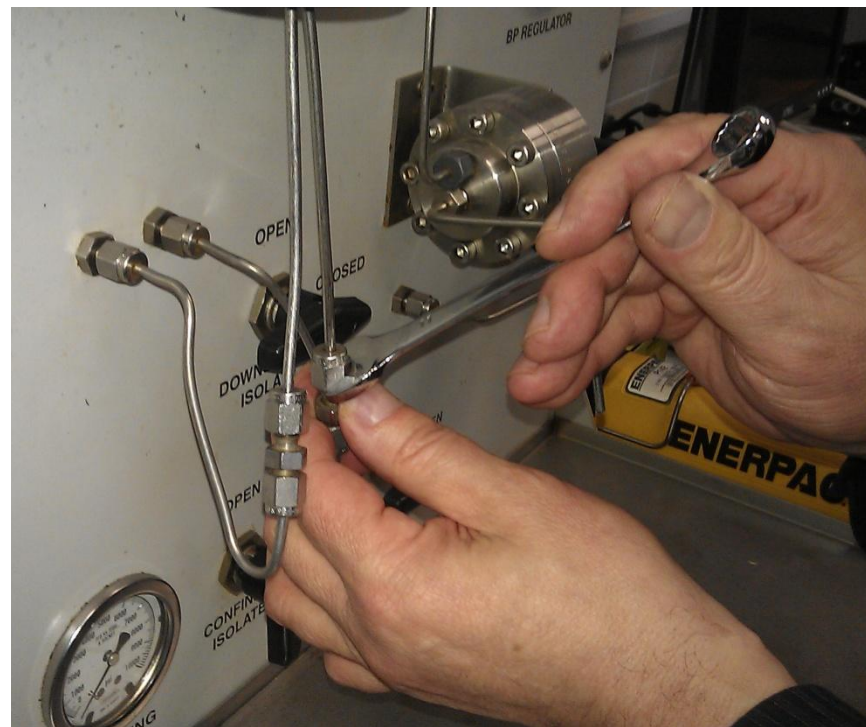




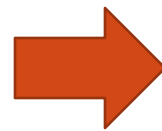
Закручивание аксиальных гаек

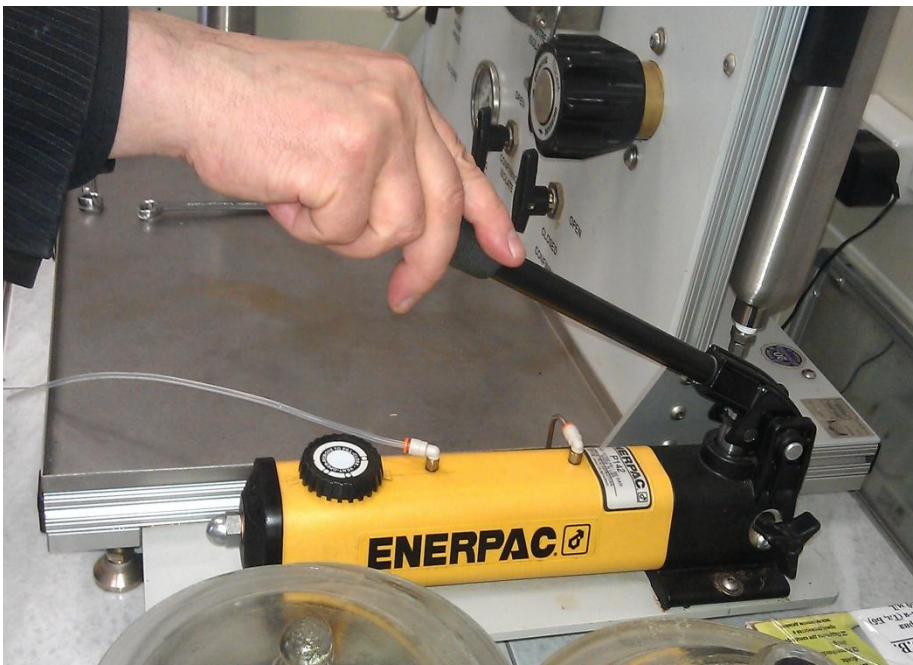


Закручивание подводящих трубок

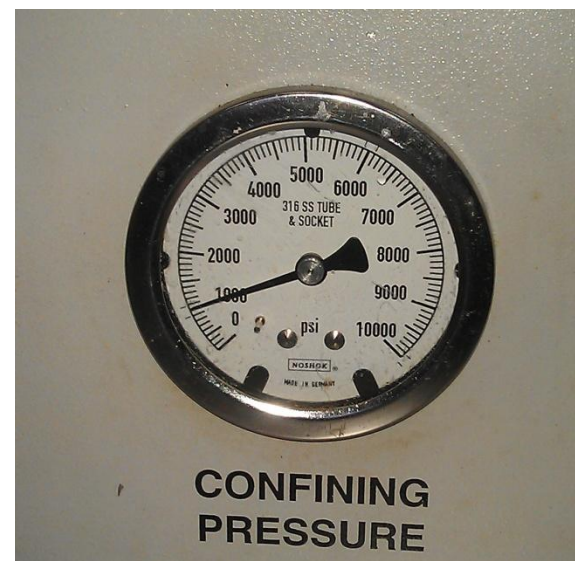


Устанавливаем кран гидрообжима в
положение Closed





Ручным насосом поднимаем давление гидрообжима до 1000 psi (70 атм)





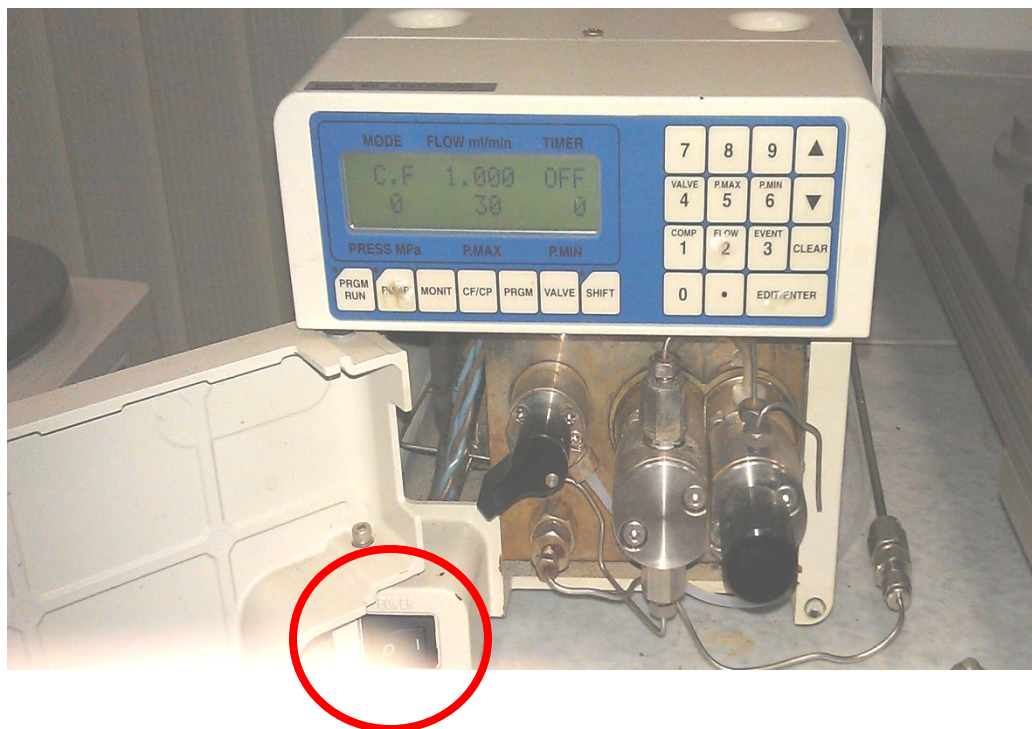
Устанавливаем кран гидрообжима в положение Closed

Устанавливаем кран в положение «К керну» (To core)



Кран Upstream isolate («Направление фильтрации») в положение Open



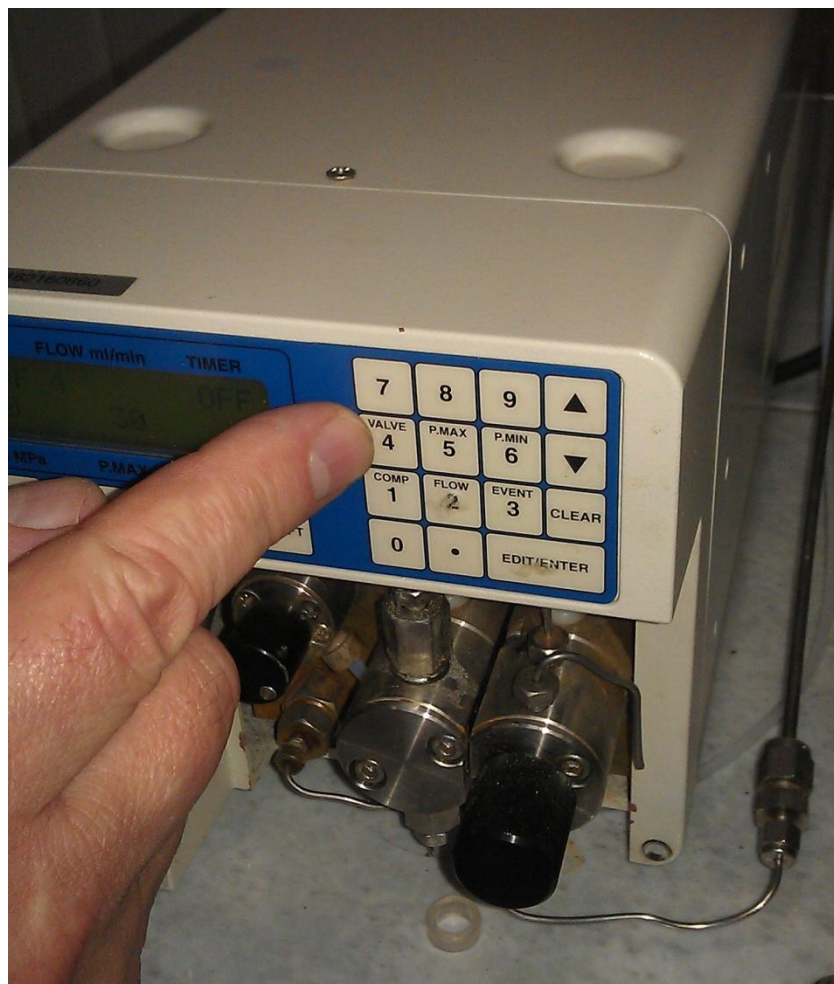


Включаем насос медленного всасывания на закачку
жидкости в керн

Для установления расхода нажимаем кнопку Flow



Цифровыми клавишами устанавливаем расход



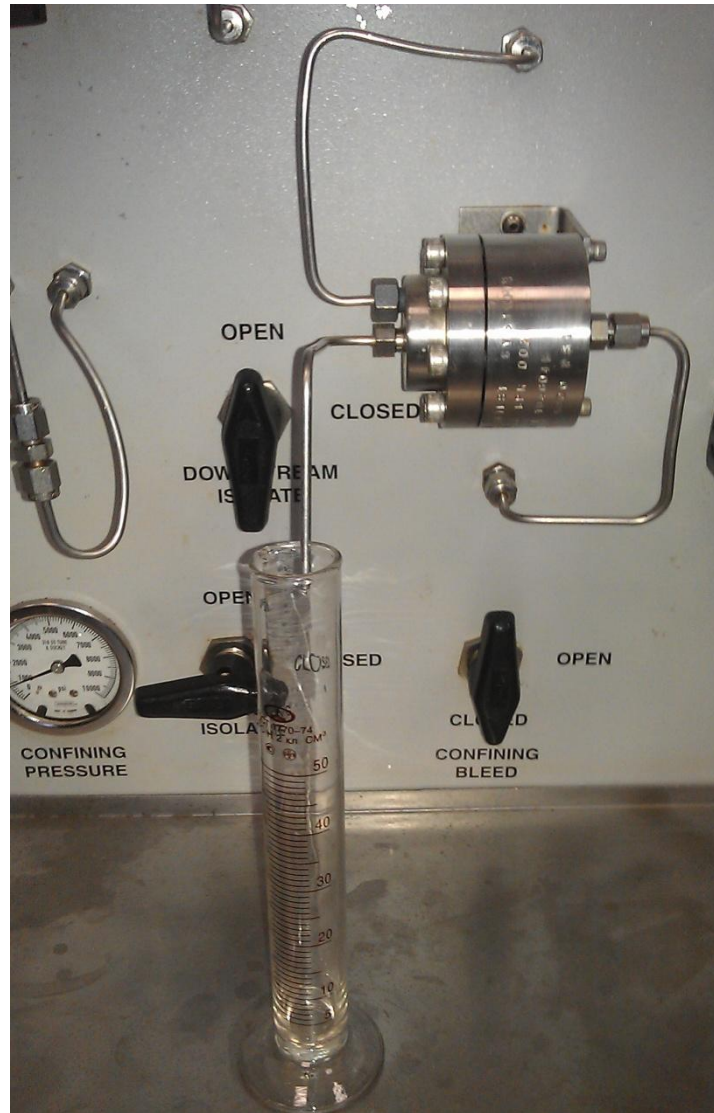
Нажимаем клавишу Edit/Enter



Кнопкой Pump запускаем насос в работу

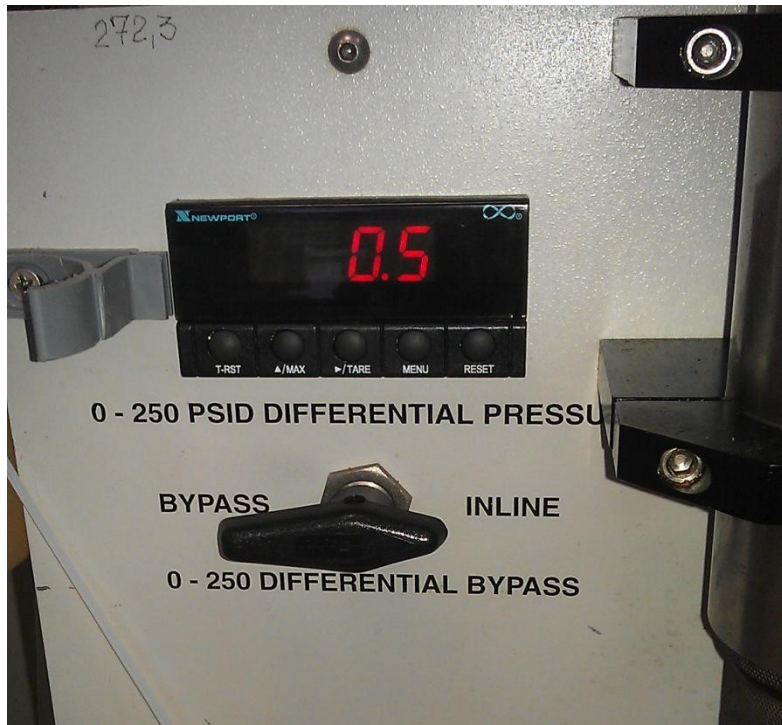


На выходе установки ставим мерный цилиндр

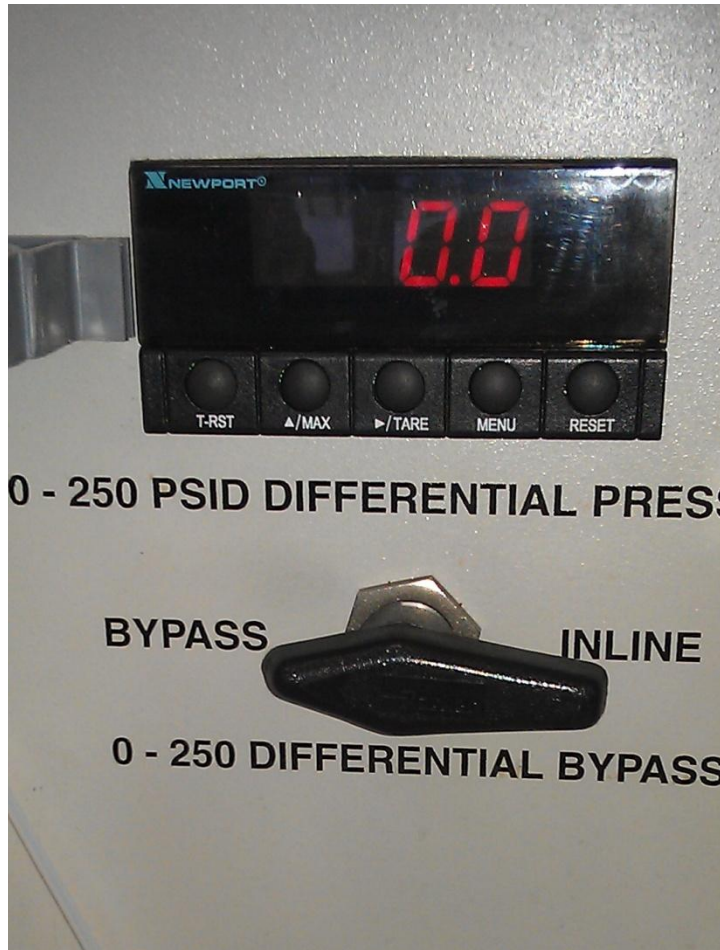


При постоянном расходе давление выдерживаем до стабильного.

Снимаем показания давления, останавливаем установку



Сбрасываем давление в линии до нуля.





Сбрасываем давление гидрообжима до нуля

Разбираем линию



Извлекаем керн

