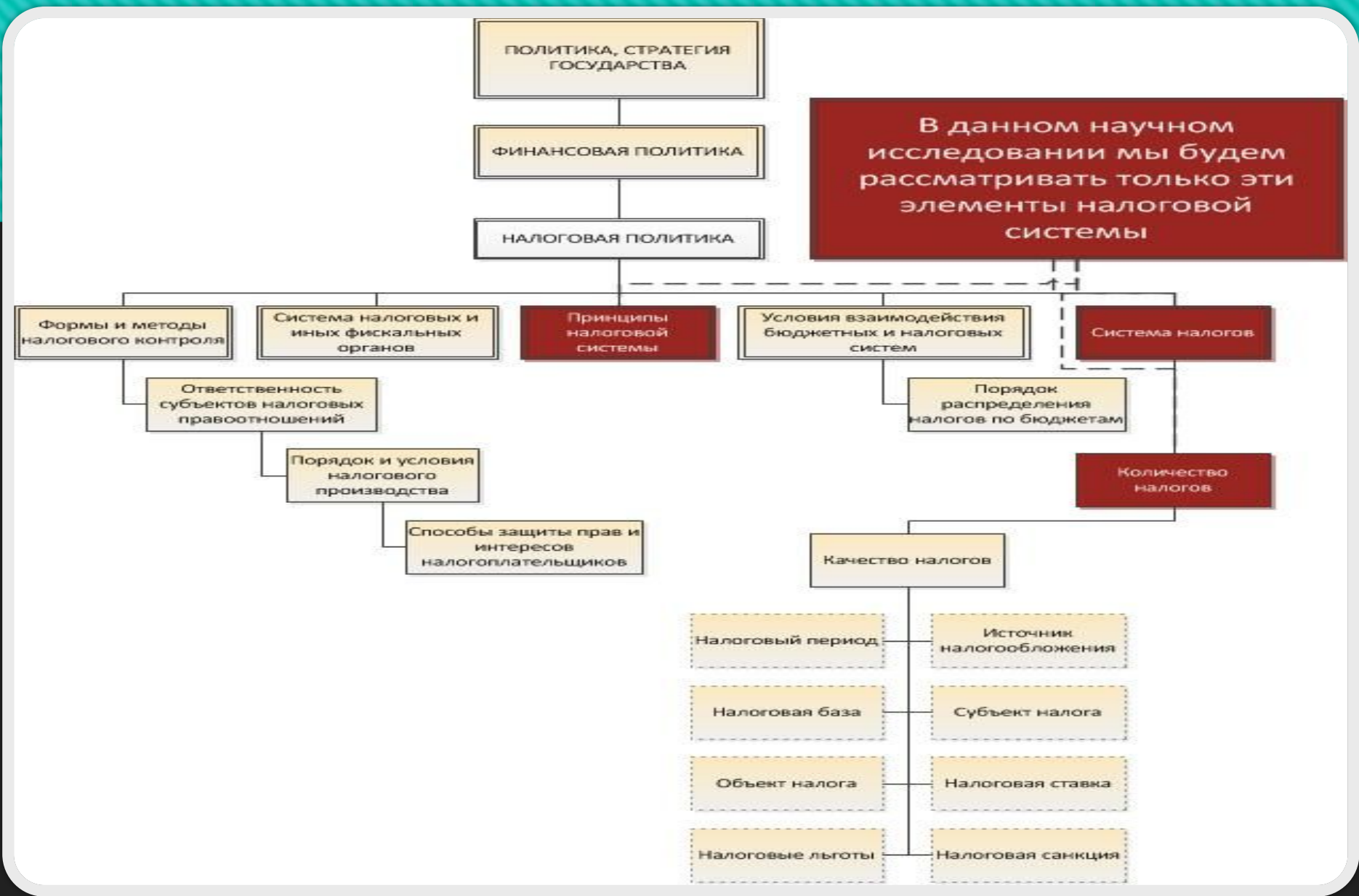


# Налоговое право



В данном научном исследовании мы будем рассматривать только эти элементы налоговой системы

ПОЛИТИКА, СТРАТЕГИЯ ГОСУДАРСТВА

ФИНАНСОВАЯ ПОЛИТИКА

НАЛОГОВАЯ ПОЛИТИКА

Формы и методы налогового контроля

Система налоговых и иных фискальных органов

Принципы налоговой системы

Условия взаимодействия бюджетных и налоговых систем

Система налогов

Ответственность субъектов налоговых правоотношений

Порядок распределения налогов по бюджетам

Порядок и условия налогового производства

Количество налогов

Способы защиты прав и интересов налогоплательщиков

Качество налогов

Налоговый период

Источник налогообложения

Налоговая база

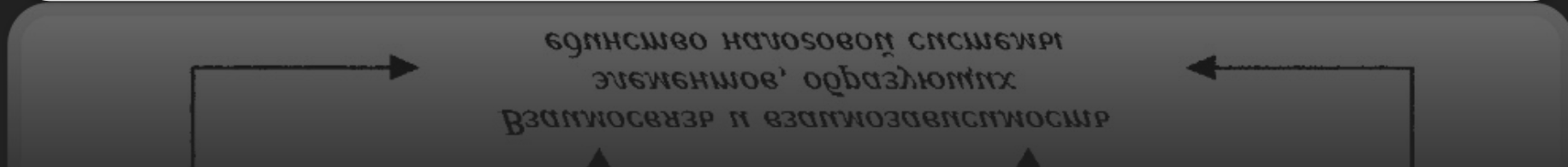
Субъект налога

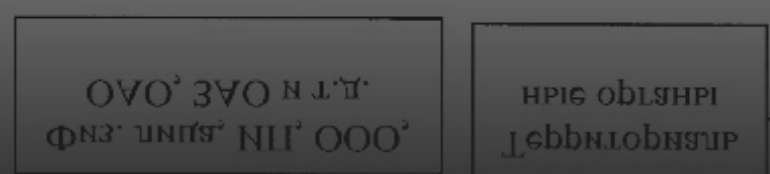
Объект налога

Налоговая ставка

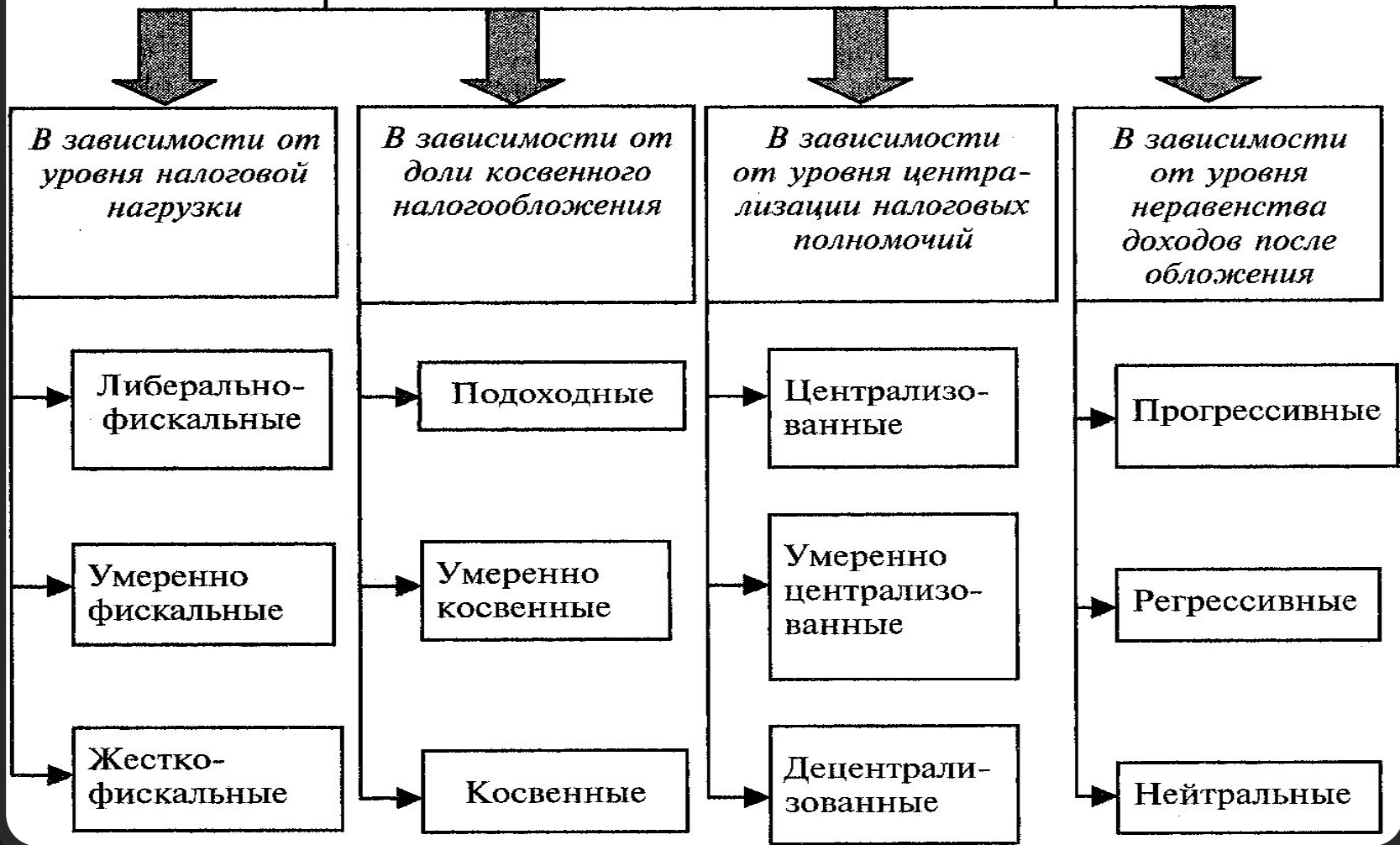
Налоговые льготы

Налоговая санкция





# Налоговые системы



**Налоговая система РФ  
(на 2015 год)**

**Федеральные налоги  
и сборы**

водный налог

налог на добычу  
полезных ископаемых

сборы за пользование  
объектами животного  
мира и водных  
ресурсов

государственная  
пошлина

**Региональные налоги  
и сборы**

налог на добавленную  
стоимость (НДС)

налог на доходы  
физических лиц  
(НДФЛ)

налог на прибыль  
организаций

акцизы

**Местные налоги  
и сборы**

налог на имущество  
организаций

транспортный налог

налог на игорный  
бизнес

налог на имущество  
физических лиц

земельный налог

торговый сбор

## Система налоговых органов Российской Федерации

Центральный аппарат

Федеральная налоговая служба  
России

### Территориальные органы

Управление ФНС по  
субъекту Российской  
Федерации

Инспекции ФНС по  
районам, районам в  
городах, городам  
без районного  
деления

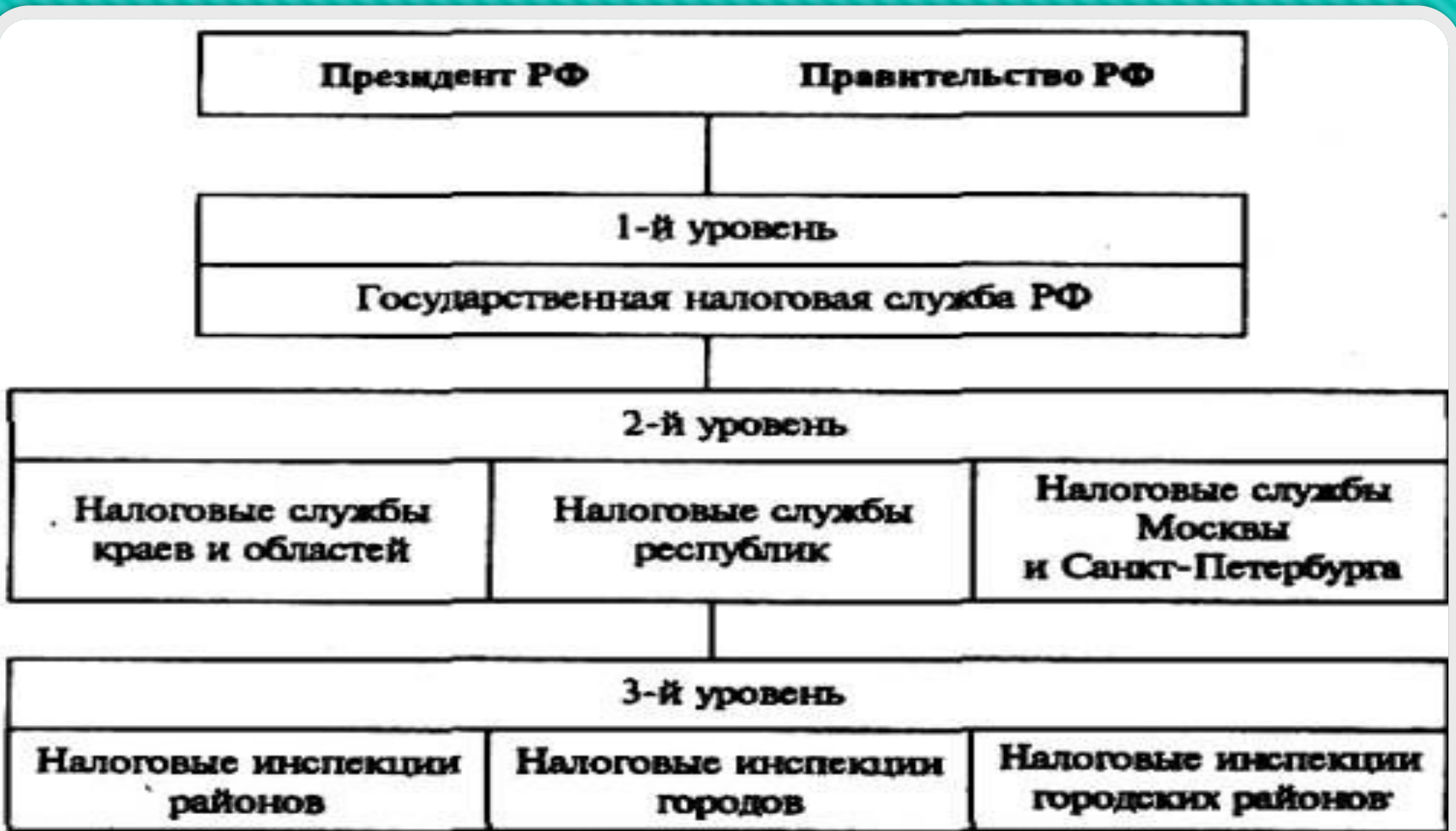
Инспекции ФНС  
меж районного  
уровня

### Межрегиональные инспекции ФНС

Межрегиональная  
инспекция  
Федеральной  
налоговой службы по  
крупнейшим  
налогоплательщикам

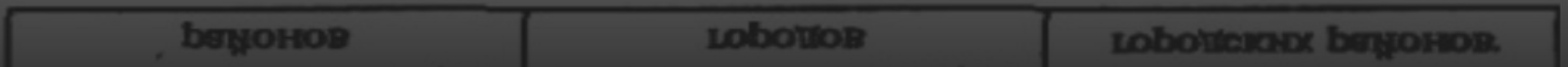
Межрегиональная  
инспекция  
Федеральной  
налоговой службы  
по  
централизованной  
обработке данных

Межрегиональная  
инспекция  
Федеральной  
налоговой  
службы по  
федеральному  
округу



*Рис. 8.1. Структура системы органов Государственной налоговой службы РФ*

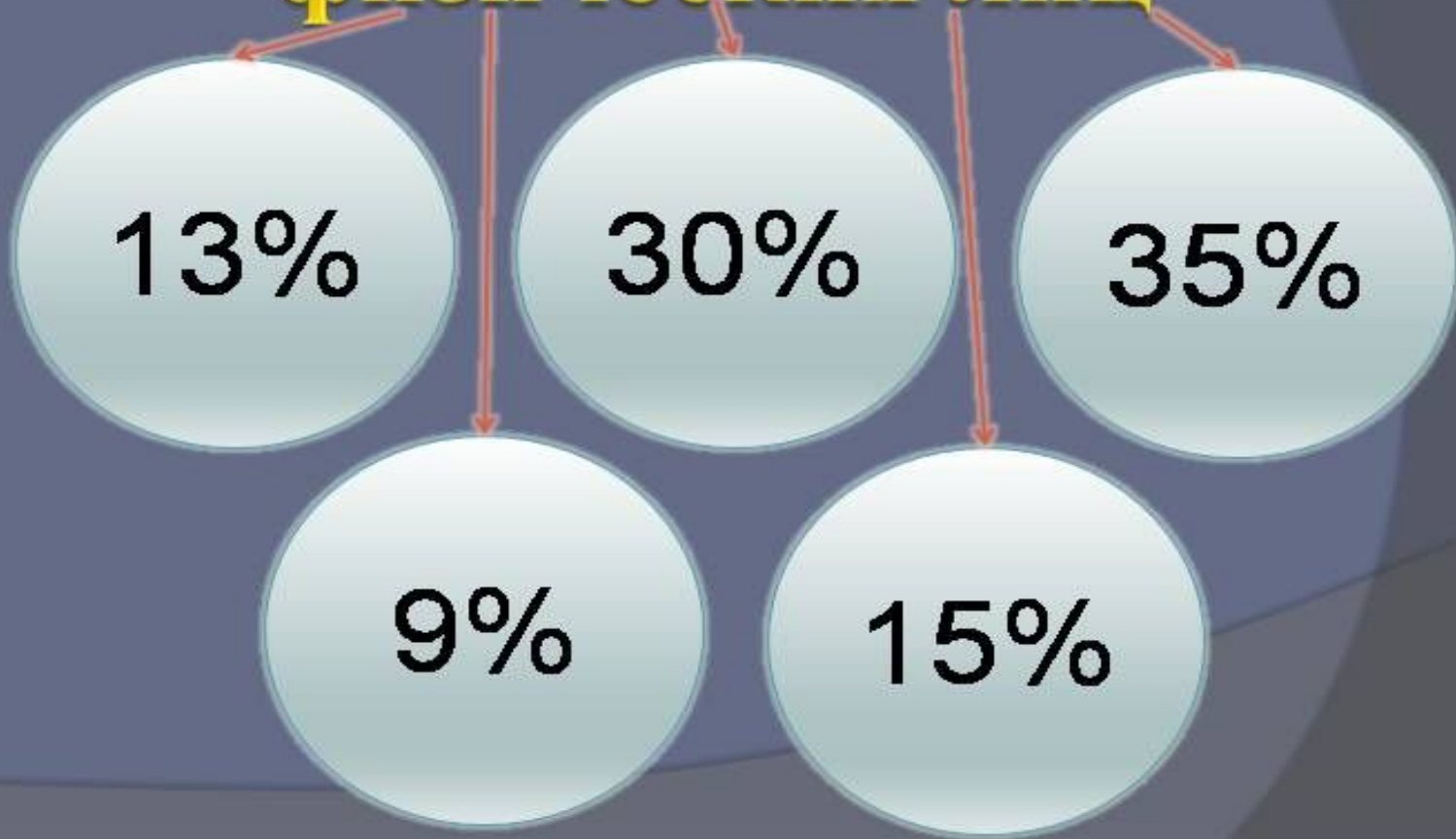
*Рис. 8.1. Структура системы органов Государственной налоговой службы РФ*







# Ставки налога на доходы физических лиц



# Резидент (право)

- Юридическое или физическое лицо, зарегистрированное в определенном государстве и полностью подчиняющееся его национальному законодательству

## Ставки по НДФЛ

9% - при получении дивидендов

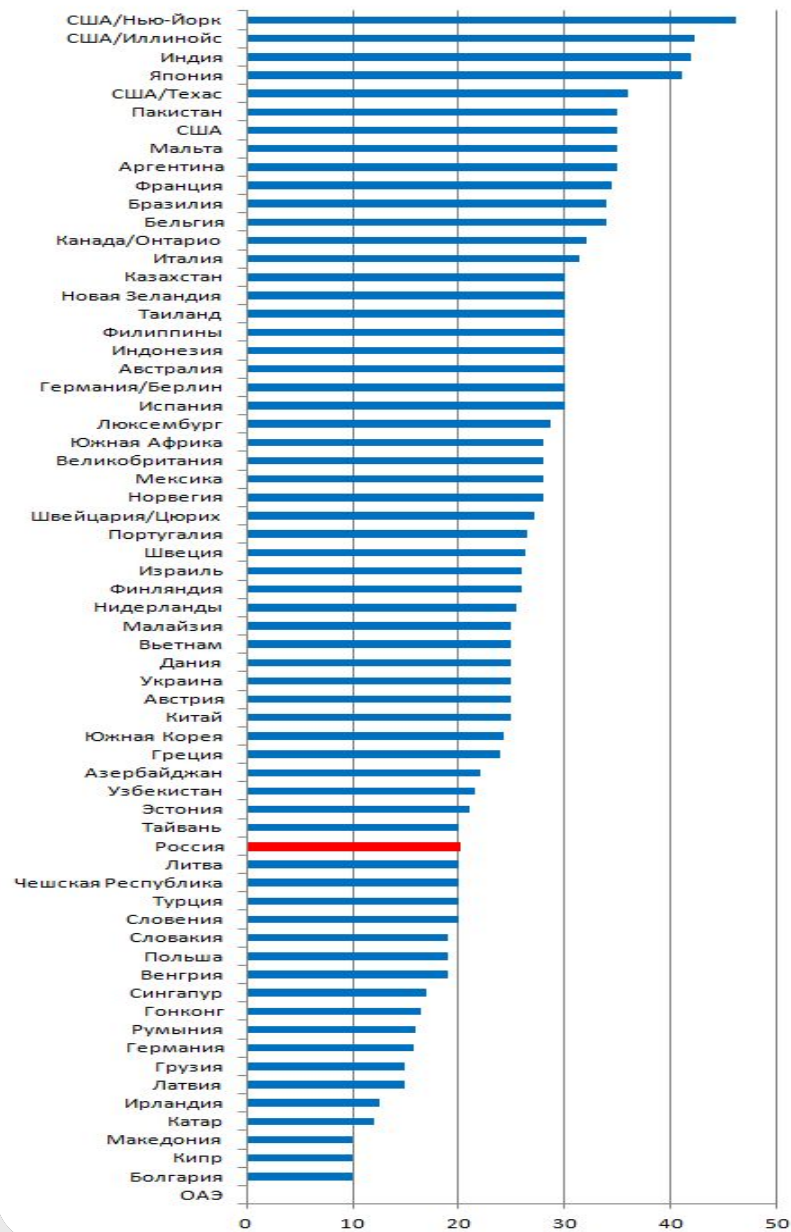
13% - от осуществления трудовой деятельности

15% - при получении дивидендов, полученных от российских организаций физ. лицами, которые не являются налоговыми резидентами РФ.

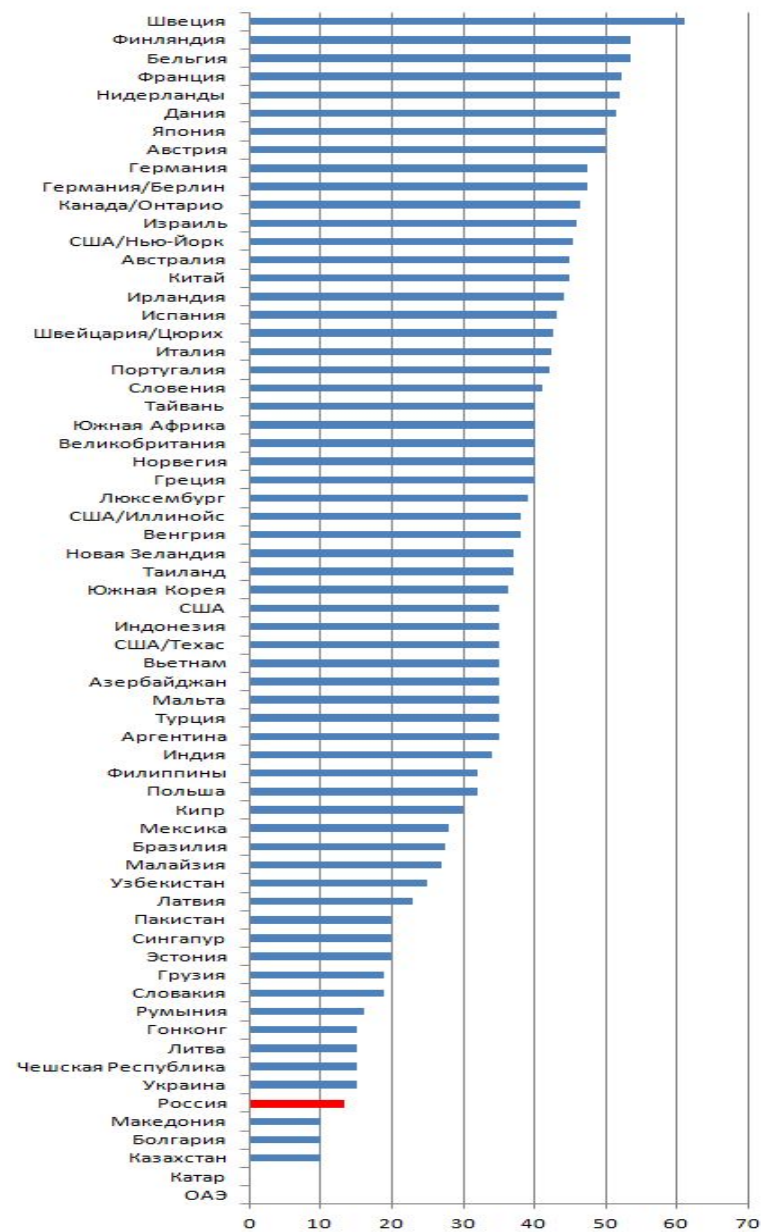
30% - при получении прочих доходов физ. лиц, не являющихся резидентами РФ.

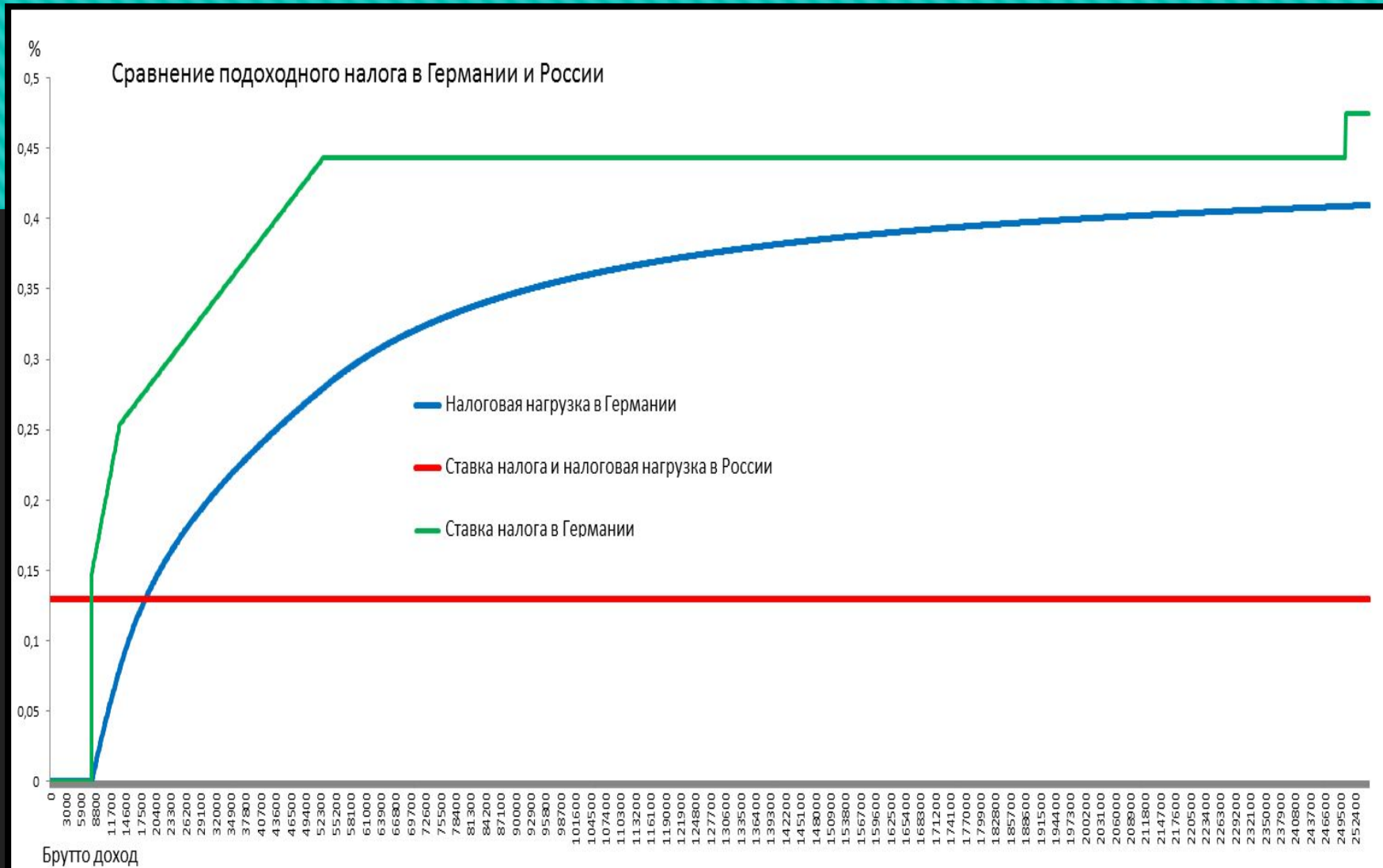
35% - при получении любых выигрышей и призов; процентных доходов по вкладам в банках в части превышения установленных размеров

### Налог на прибыль



### Налог на доходы физических лиц





**Сравнительная характеристика  
налоговой системы РФ и налоговой  
системы Германии**



**Особенности  
налоговой системы Германии**

**ФЕДЕРАЛЬНЫЙ БЮДЖЕТ**

Таможенные пошлины

НДС

Налог на доход  
со  
страховой  
деятельности

Акцизы

**ЗЕМЕЛЬНЫЙ БЮДЖЕТ**

Имущественный налог

Налог на наследство

На приобретение  
земельного участка

Налог на  
противопожарную  
охрану

**МЕСТНЫЙ БЮДЖЕТ**

Промысловый налог

Местные акцизы

Налог на  
специфические  
Формы  
использования  
доходов

## Принципы построения налоговой системы РФ

### Организационные принципы (принципы налогового федерализма)

Единства налоговой  
политики

Единства системы  
налогов

Разграничения  
полномочий в  
области  
налогообложения

### Юридические принципы (принципы налогового права)

Законности

Ясности налогового  
законодательства,  
толкования его в пользу  
плательщика

Отрицания обратной  
силы налогового  
закона

Приоритета норм  
налогового  
законодательства

Приоритета  
международных  
норм

### Экономические принципы

Всеобщности  
налогообложения

Экономической  
обоснованности  
налогообложения

Недопущения  
дискриминации  
налогоплательщиков

Равного налогового  
бремени при равной  
фактической  
способностью к уплате  
налога



## Особенности построения налоговой системы в РФ

нестабильная экономическая ситуация

падение производства

меняющееся налоговое законодательство

несоответствие законодательных актов

множественность налогов

отсутствие квалифицированных кадров

превышение доли косвенных налогов