

Роль «Слесаря-Монтажника Судового» в годы Великой отечественной войны



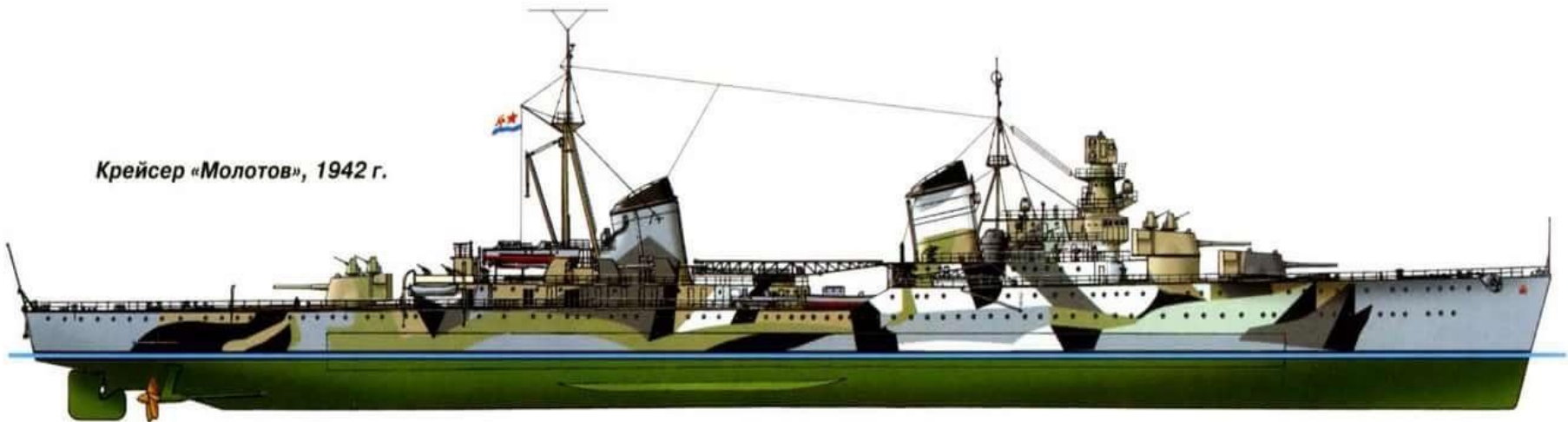
Начало войны в Севастополе

Глубокой ночью 22 июня 1941г. над Севастополем появились самолеты с черными крестами на крыльях и тишину города разорвали мощные взрывы бомб.

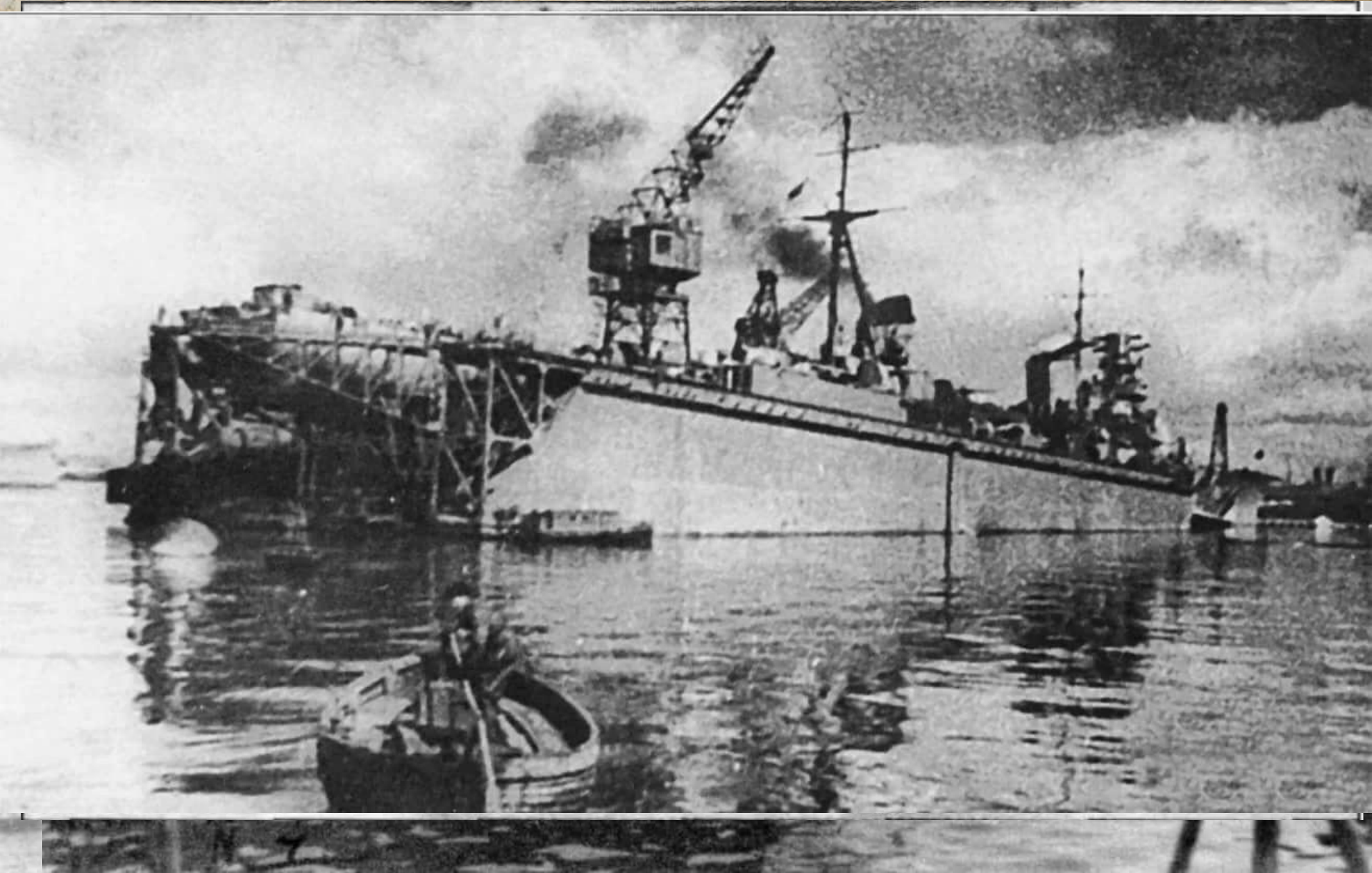


Область профессиональной деятельности

Крейсер «Молотов», 1942 г.



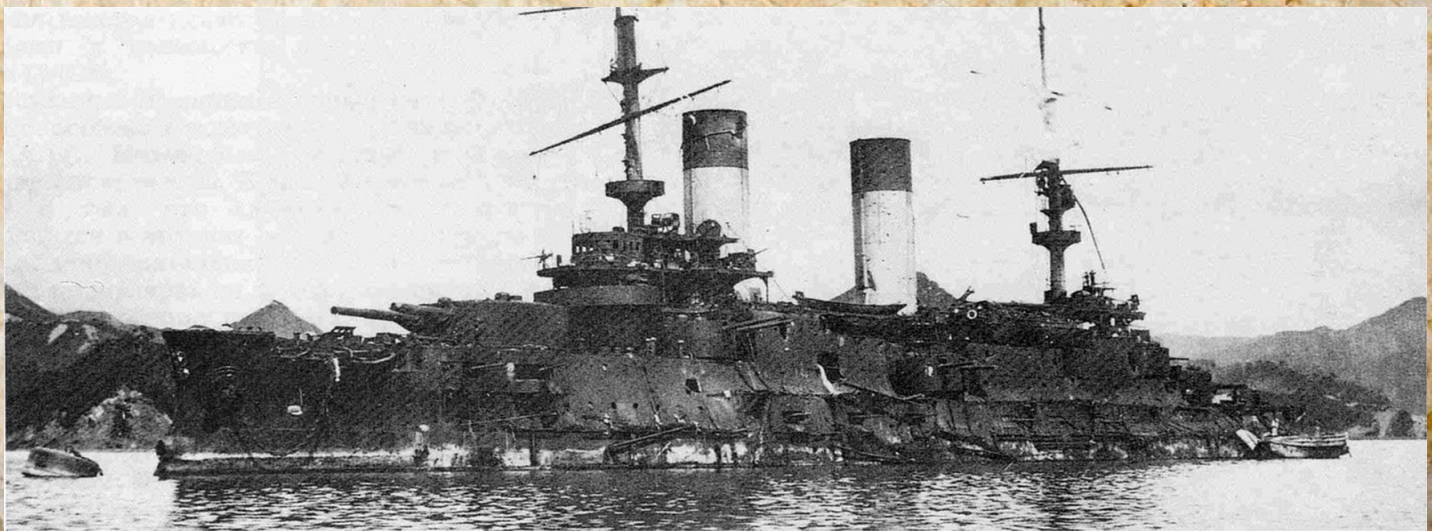
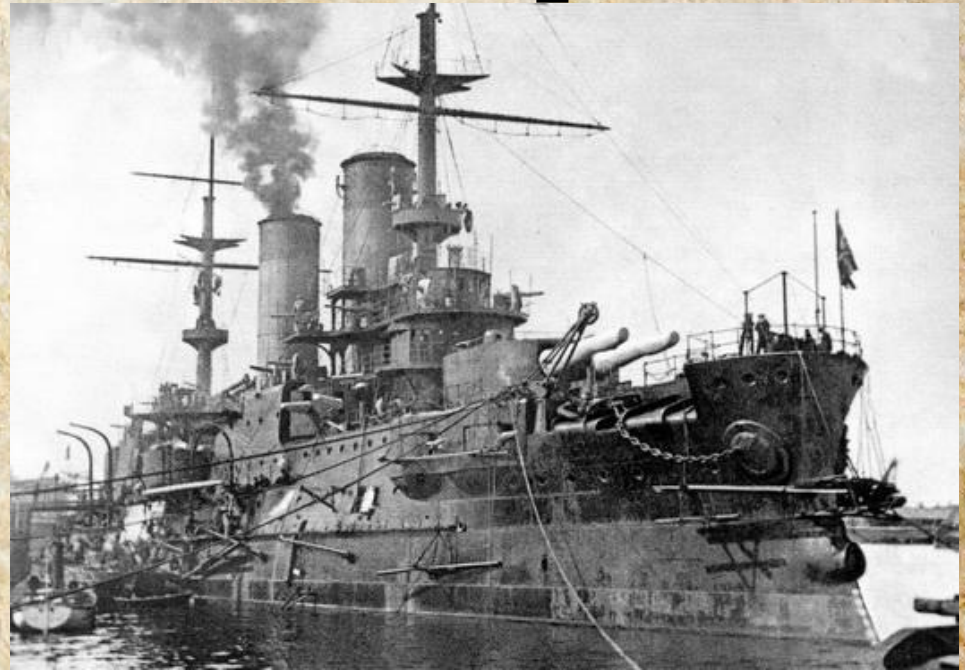
Ремонт крейсера «Молотова»



Морские заводы в годы войны



Переоборудование кораблей



30 и 35 батарея (ремонт)

