

# Культура Западной Европы в Средние века. Часть 2



Милагина Марина Васильевна  
МОУ «Шестаковская ООШ»  
Московская область  
Волоколамский район

# Архитектура

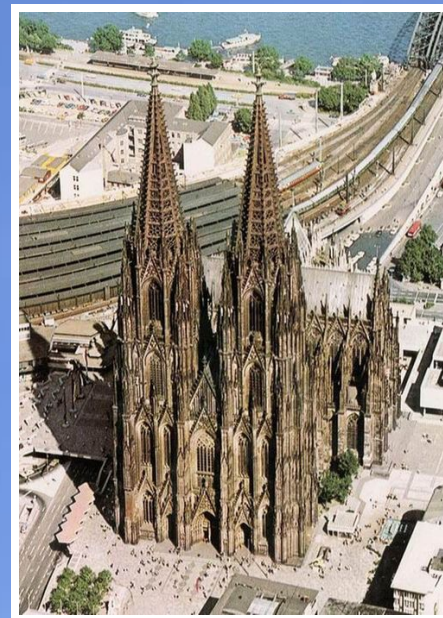
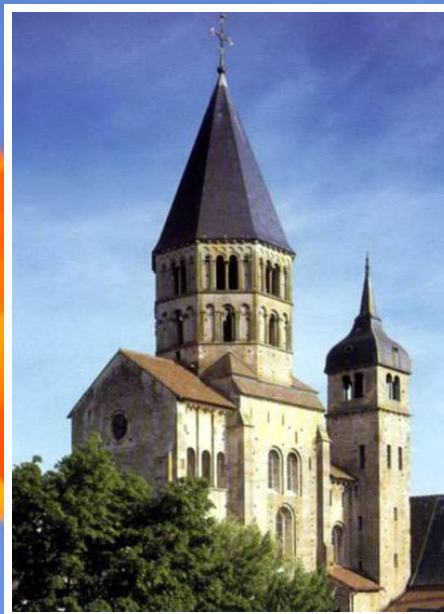
Романский от «Рома» -  
Рим (XI-XIII вв.)

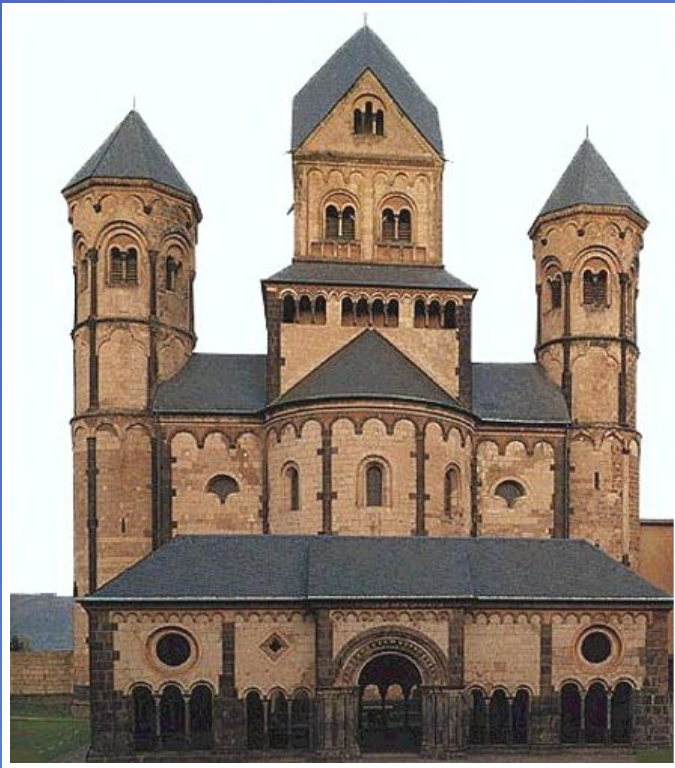
Готический от  
«ГОТЫ» -  
германское  
племя (XII-XV вв.)

Архитектурные стили

романский

готический





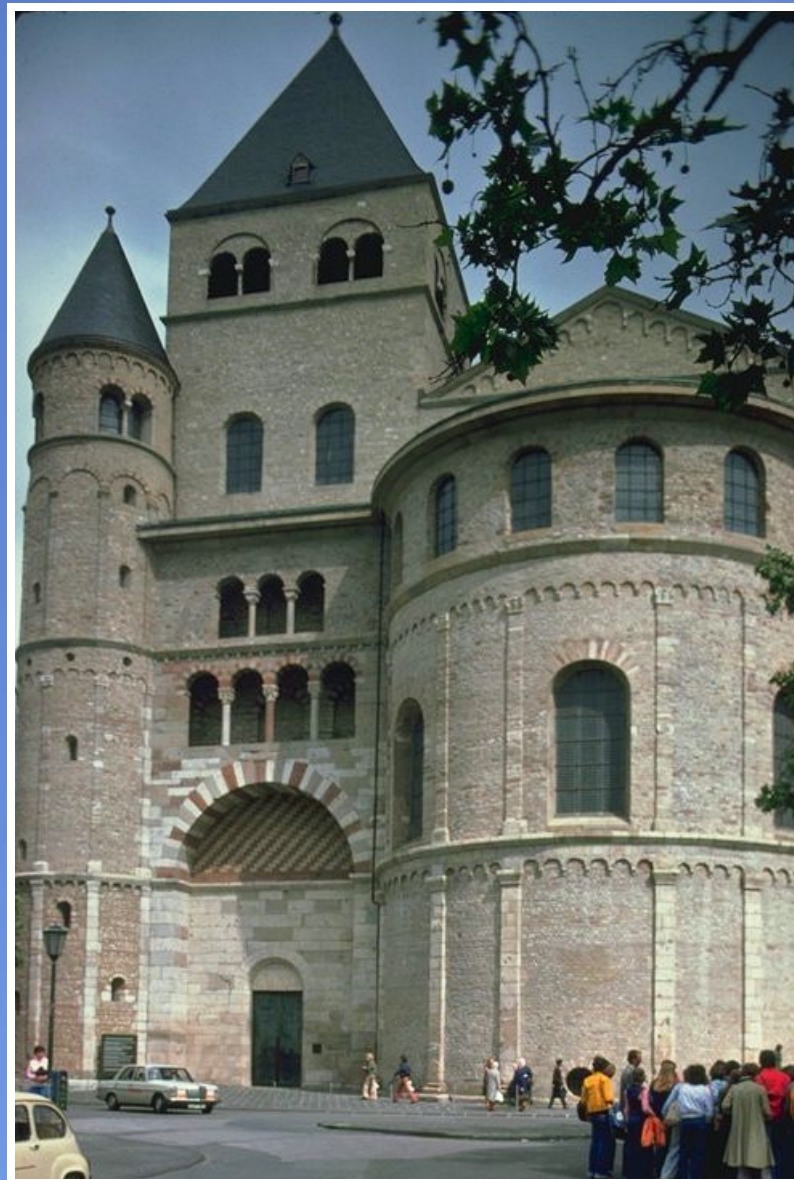
## Особенности романского стиля:

1. Массивные тяжелые здания.
2. Стены гладкие, почти без украшений.



3. Высокие мощные башни.

4. Полукруглая арка.



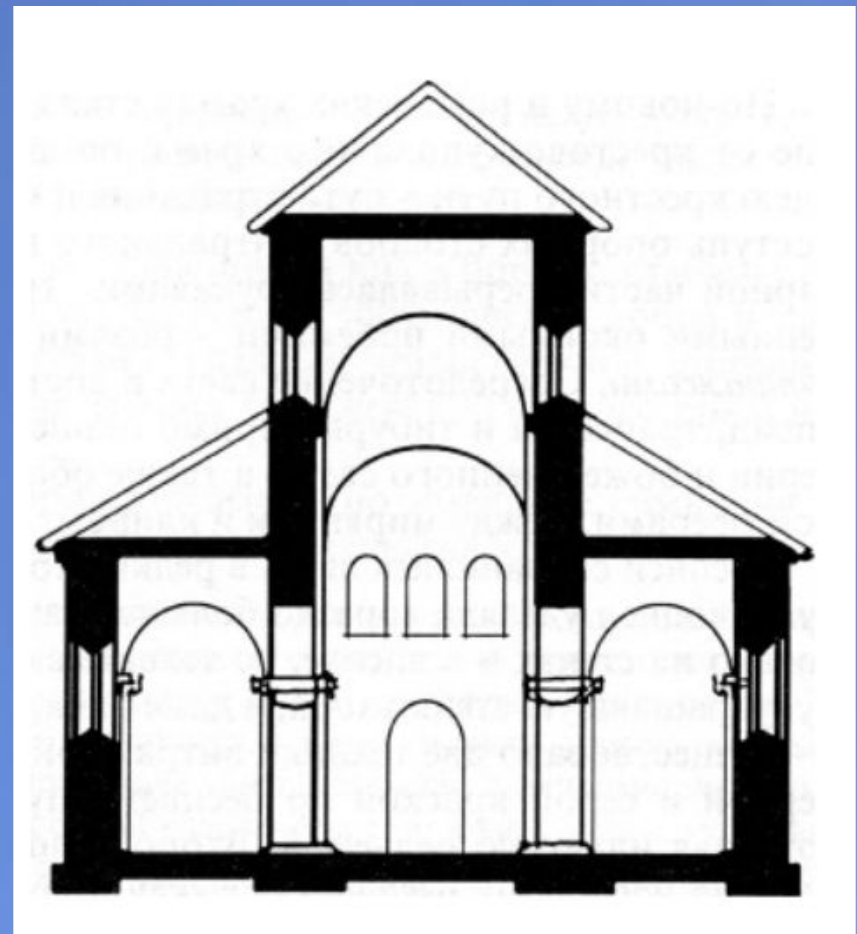
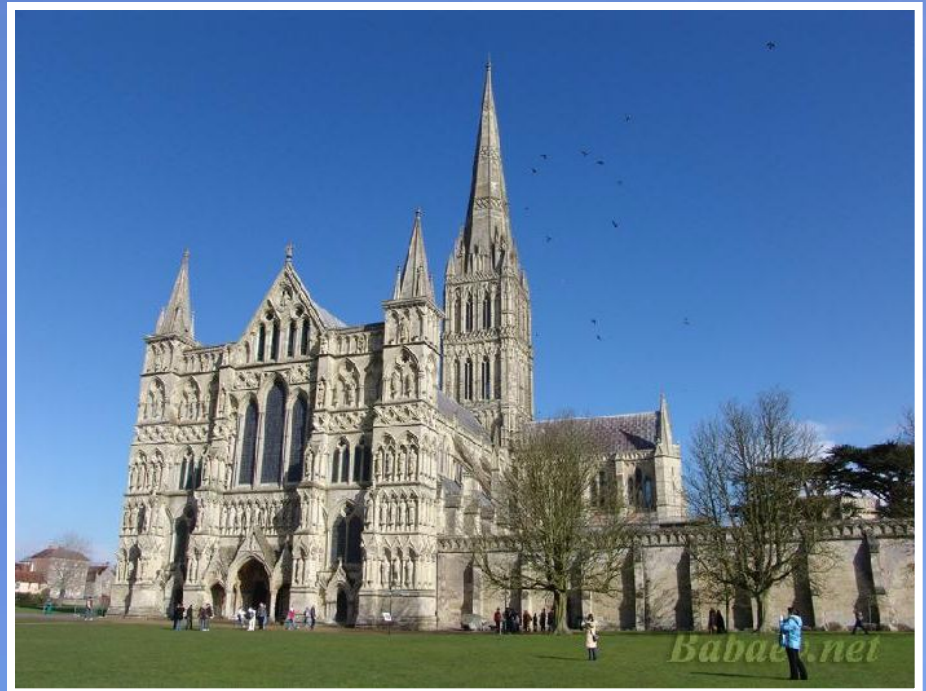


Схема романского храма

Интерьер романской церкви

## Особенности готического стиля:

1. Высокие легкие здания, со множеством окон.

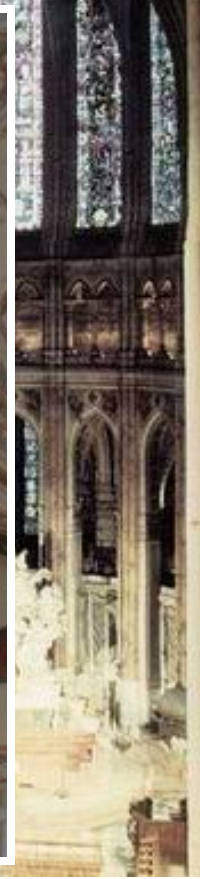
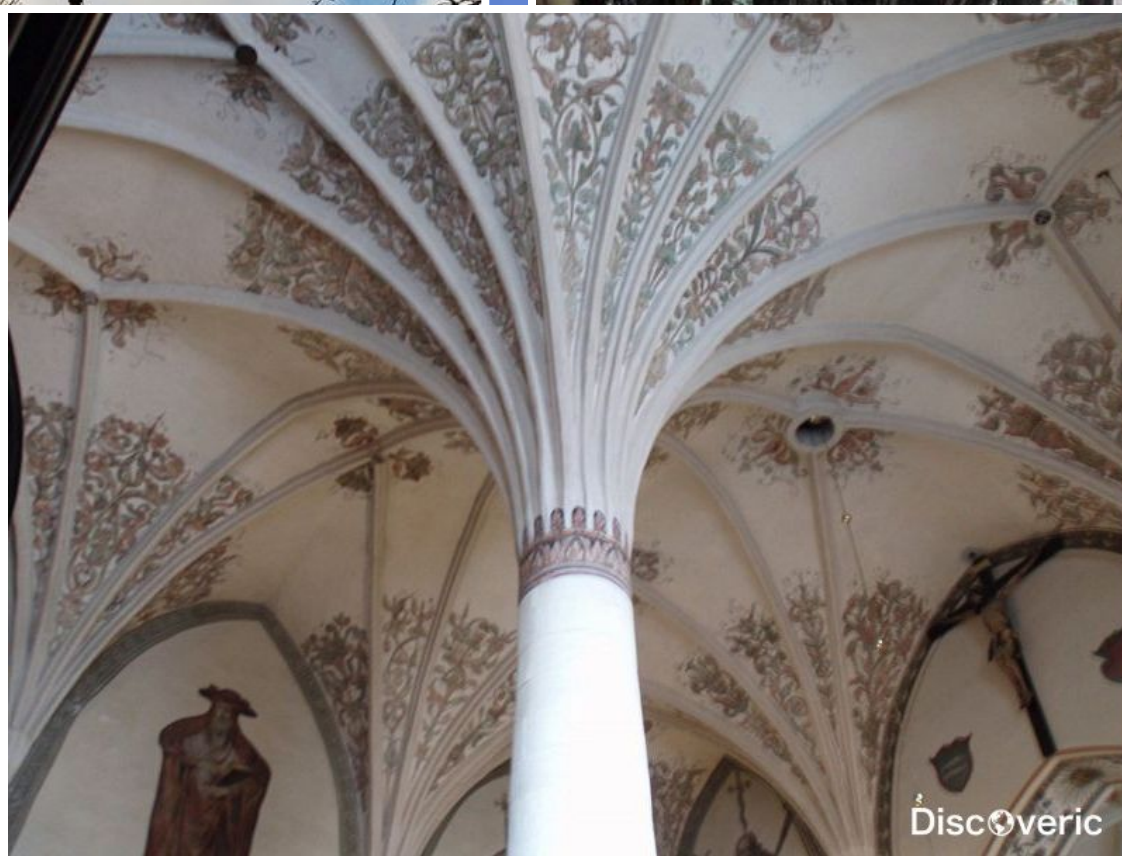
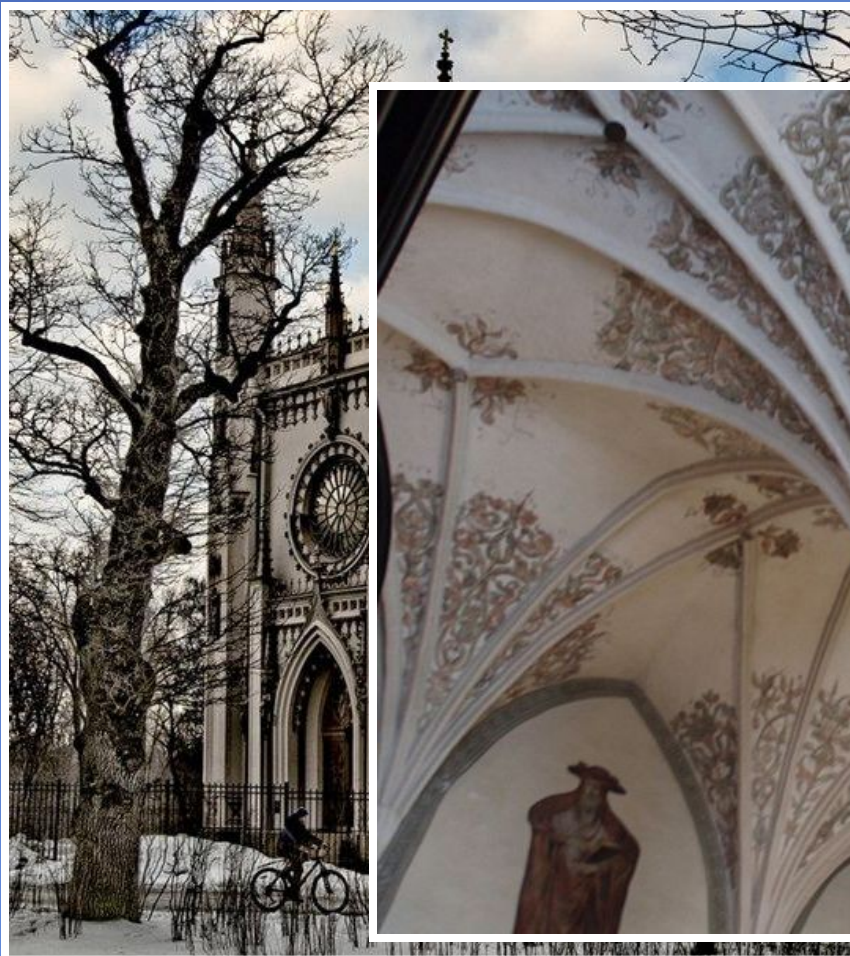


## 2. Стены украшены скульптурой.



3. Высокие башни со шпилями.

4. Стрельчатые арки.

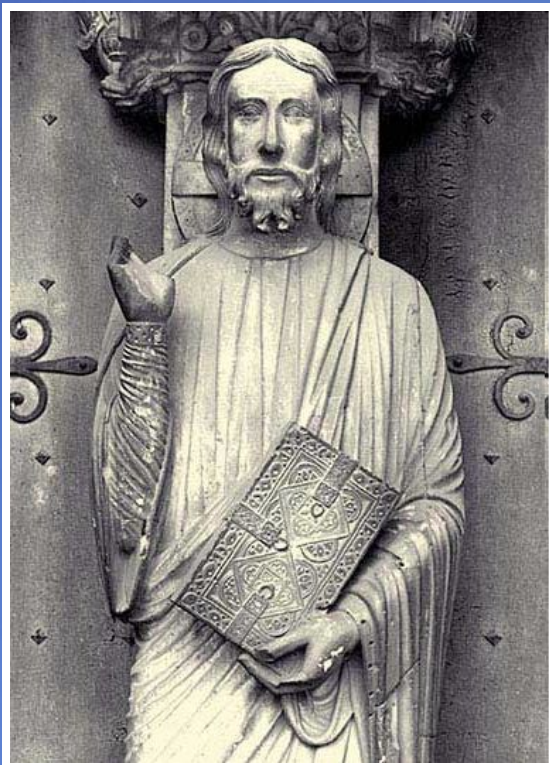


Discoveric

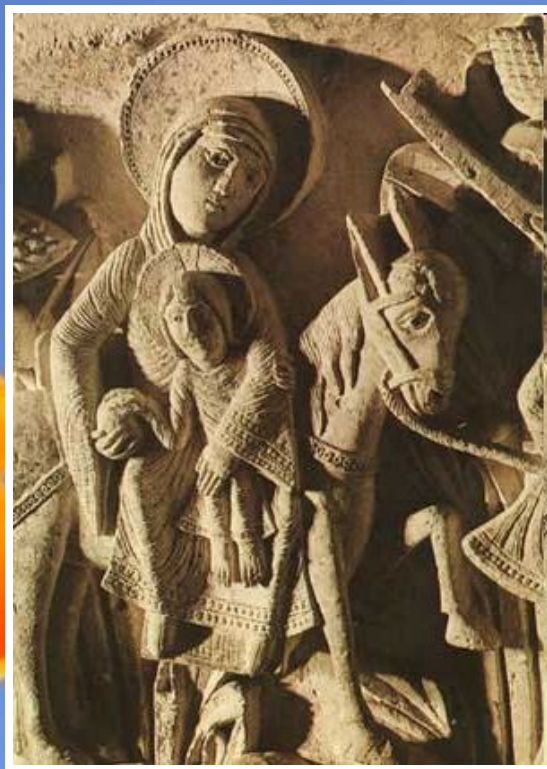


# Скульптура

Была неотделима от архитектуры, посвящалась религиозным темам.



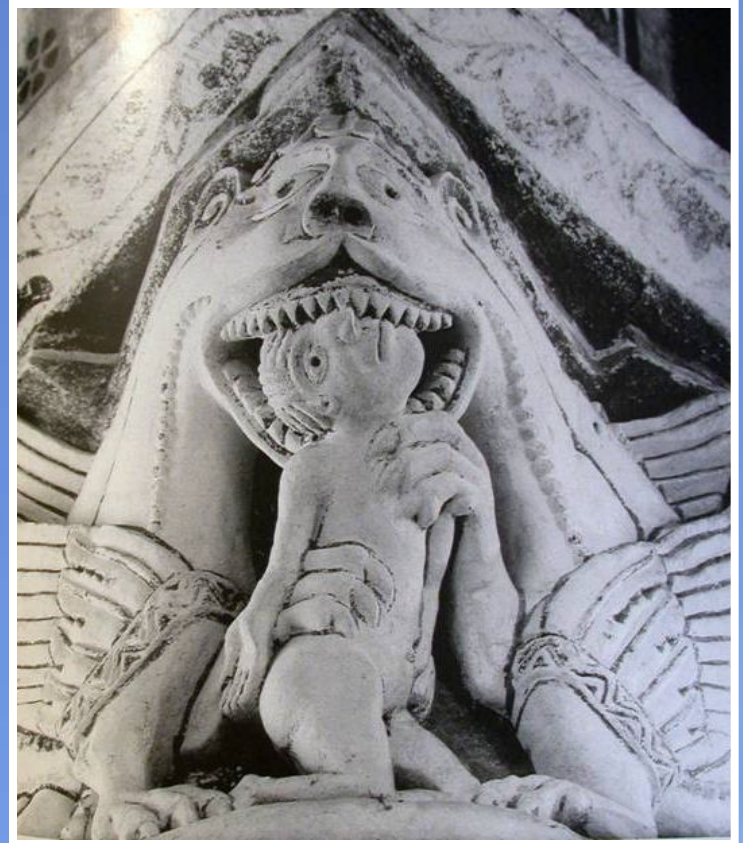
Особенно украшали скульптурами главный западный вход храма.



Скульпторы стремились показать не красоту человеческого тела, а богатство души, мысли и чувства человека, его внутренний мир.



На крышах и над дверями  
изображали кентавров, химер  
и другие сказочные существа.





Граф Эккехард и  
его жена Ута.

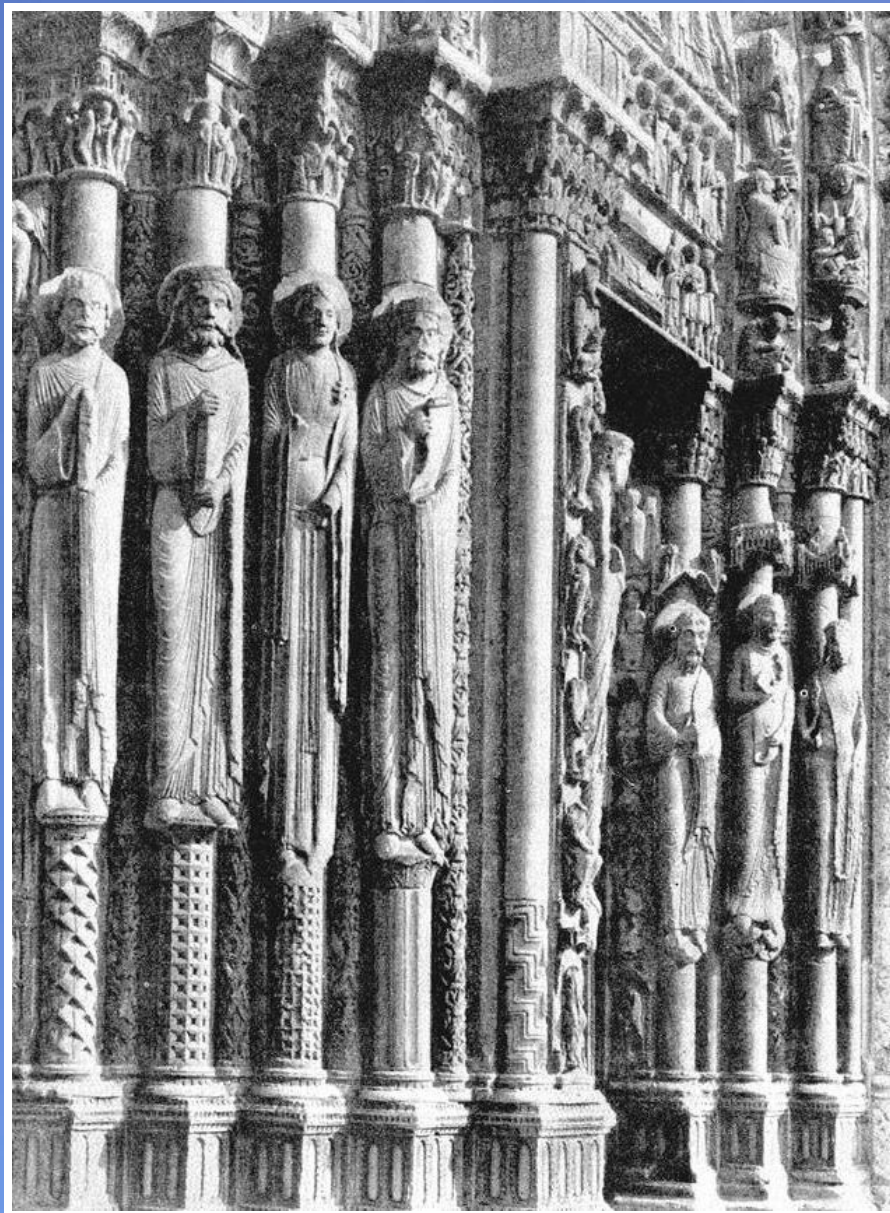
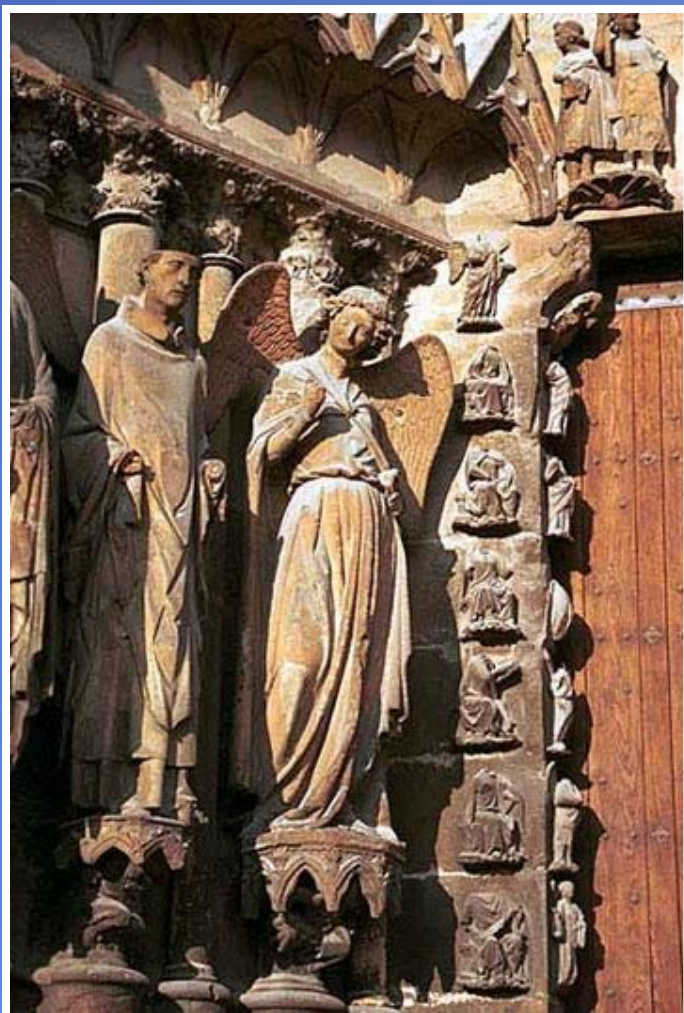


В готических статуях больше движения, их фигуры передают подлинный облик людей.



Мария и Елизавета

## Скульптура на фасаде храмов

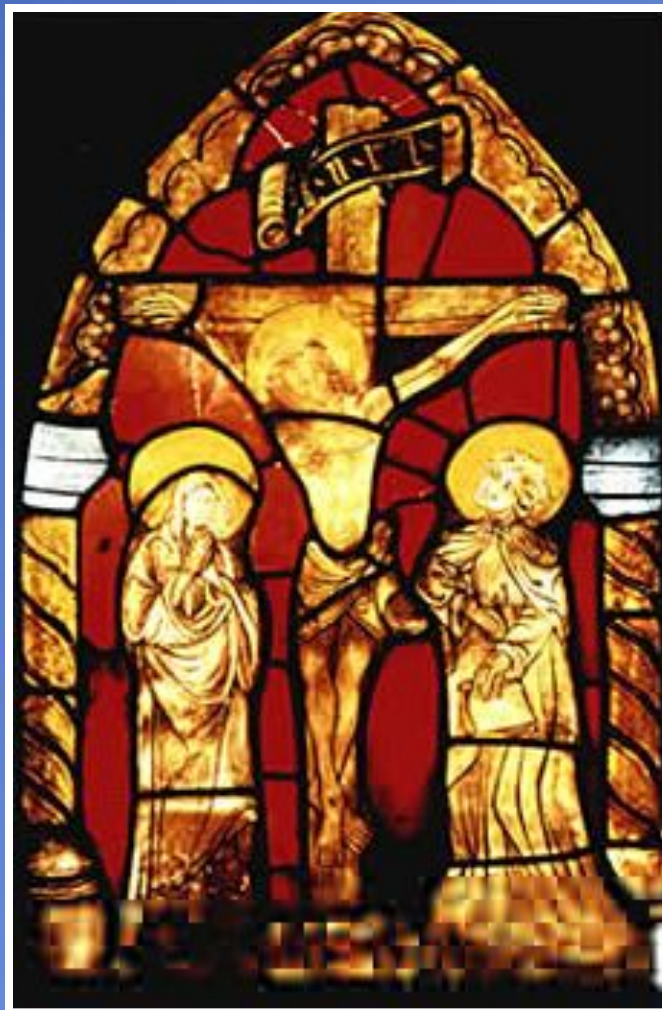


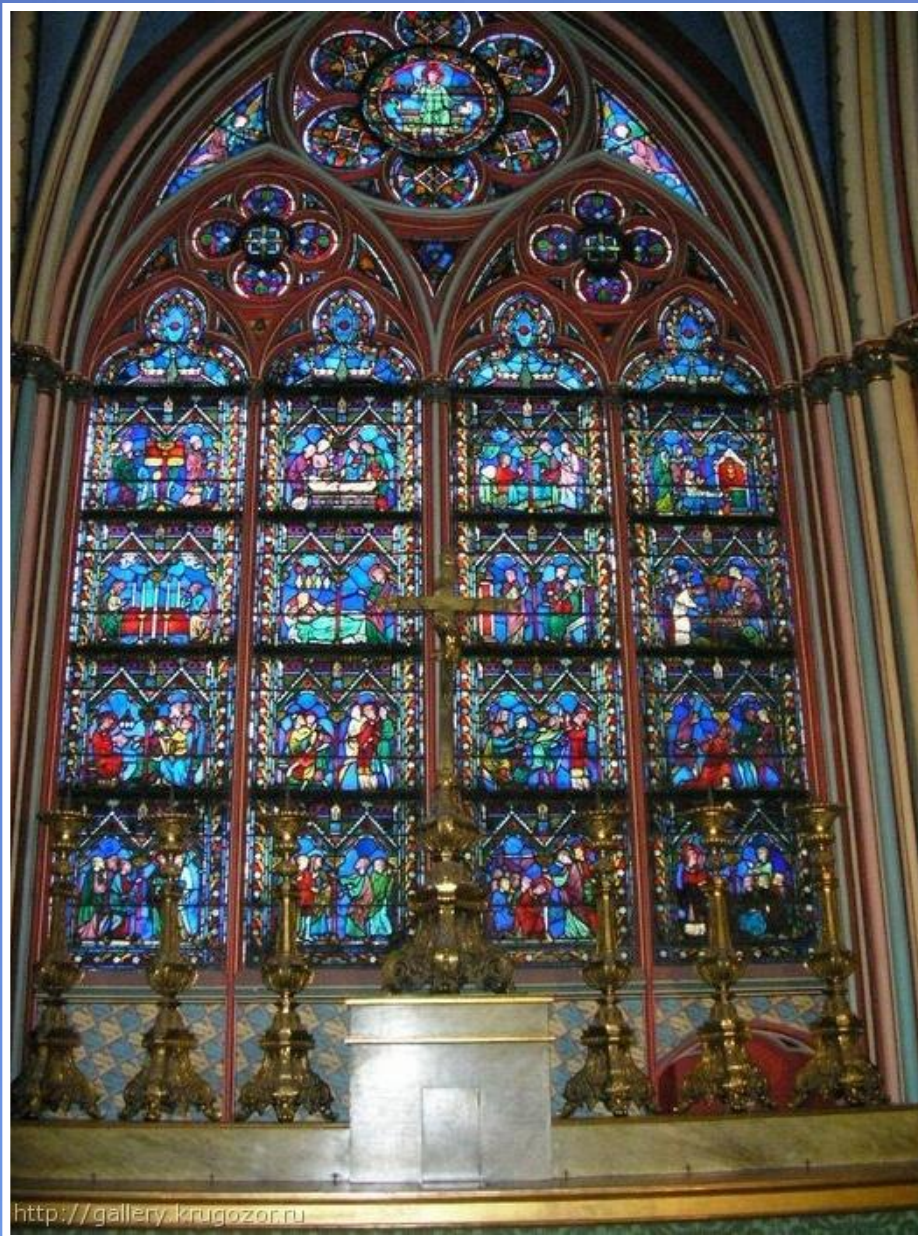
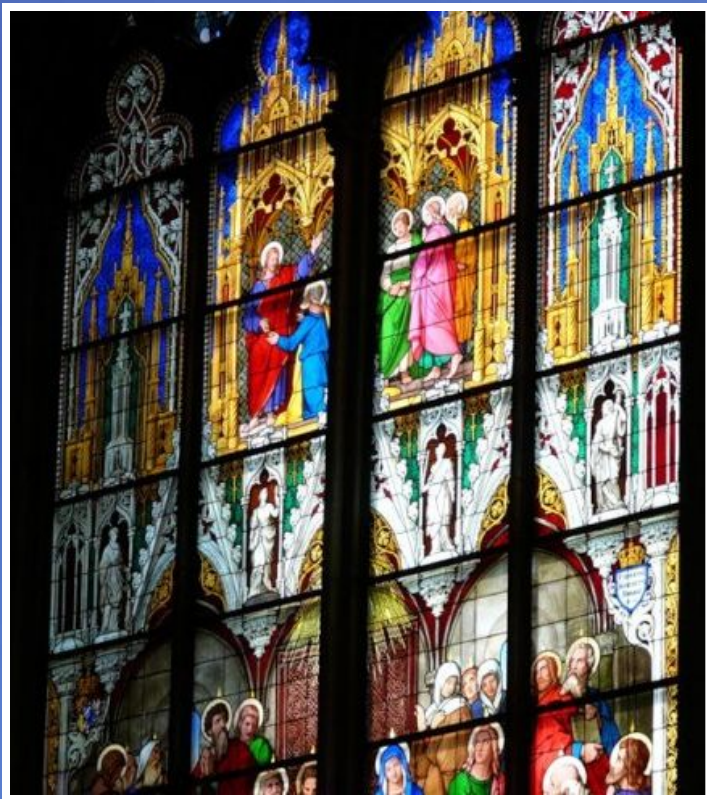
## Скульптура внутри храма



# Живопись

Витраж - картина или узор из кусков прозрачного цветного стекла, скрепленных ободками.





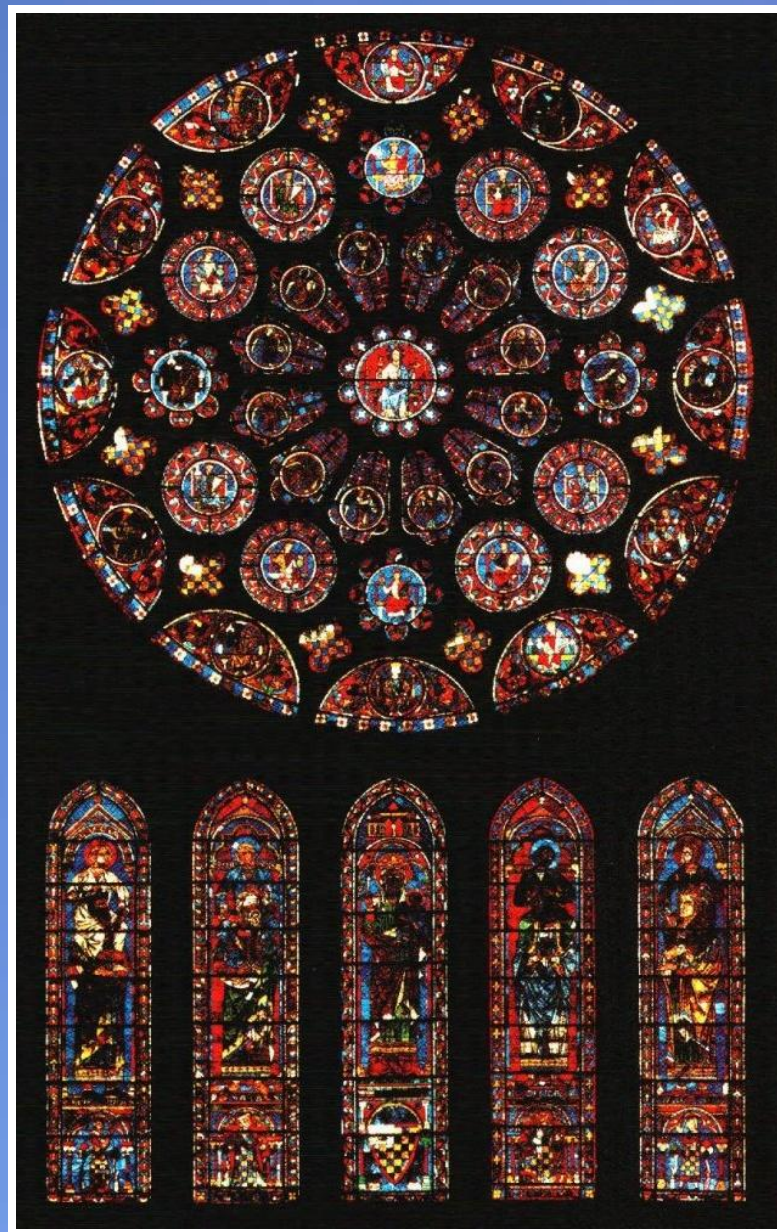
Витражи готических соборов



# Витражи готических соборов



# Витражи готических соборов

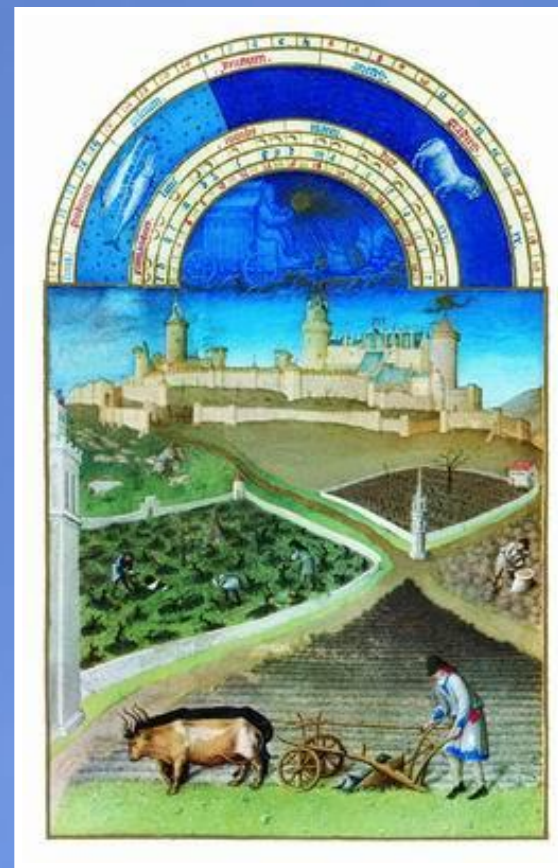
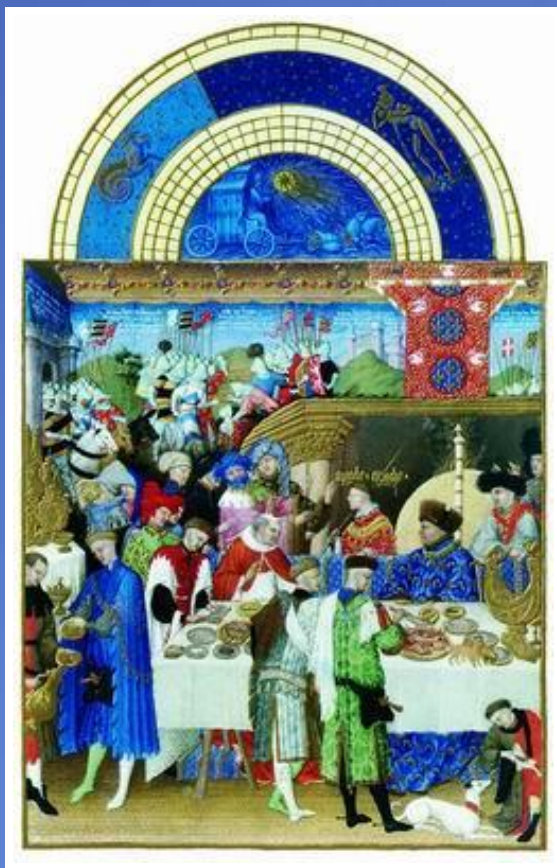


Книжная миниатюра – рисунок в средневековой книге.



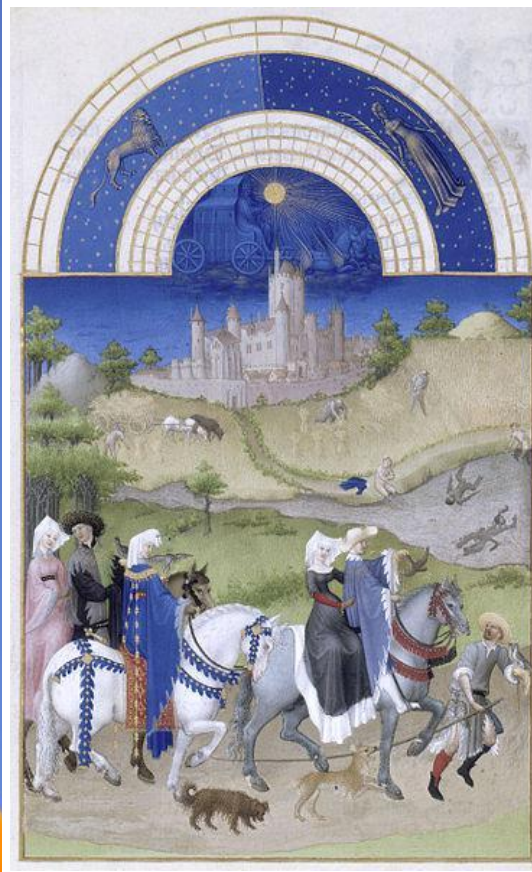
# «Календарь герцога Беррийского» - лучший образец миниатюры.

Январь, февраль,  
март



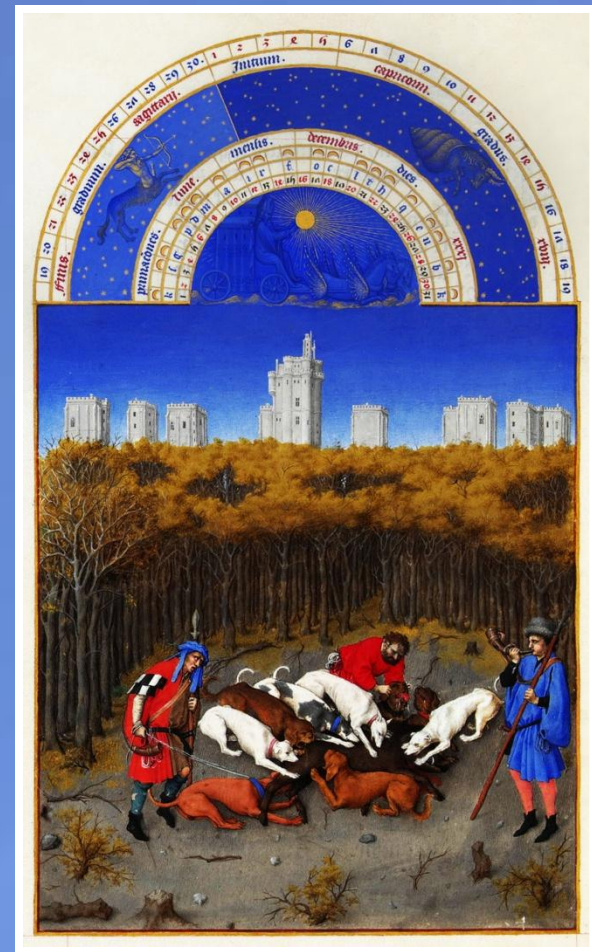
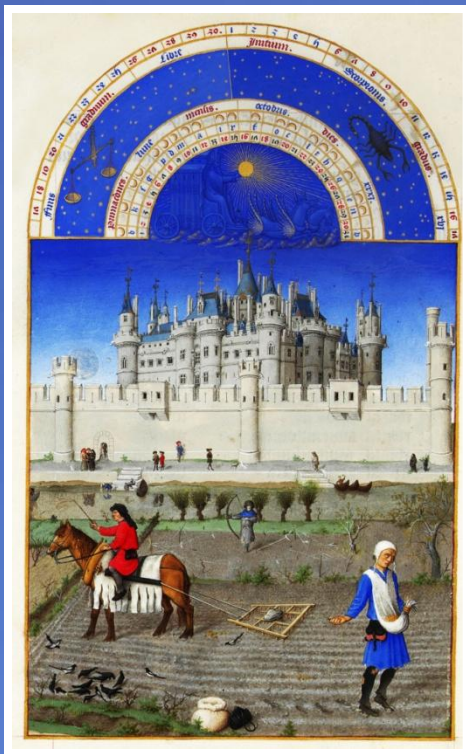
Апрель, май, июнь





Июль, август, сентябрь





Октябрь, ноябрь, декабрь  
Календарь создали три брата Лимбурга  
во Франции в XV веке.



# *Искусство раннего Возрождения*

Это время расцвета искусства. Художники стали интересоваться реальными людьми, земной жизнью.

**Сандро Боттичелли  
(1445-1510) – флорентийский  
художник.**





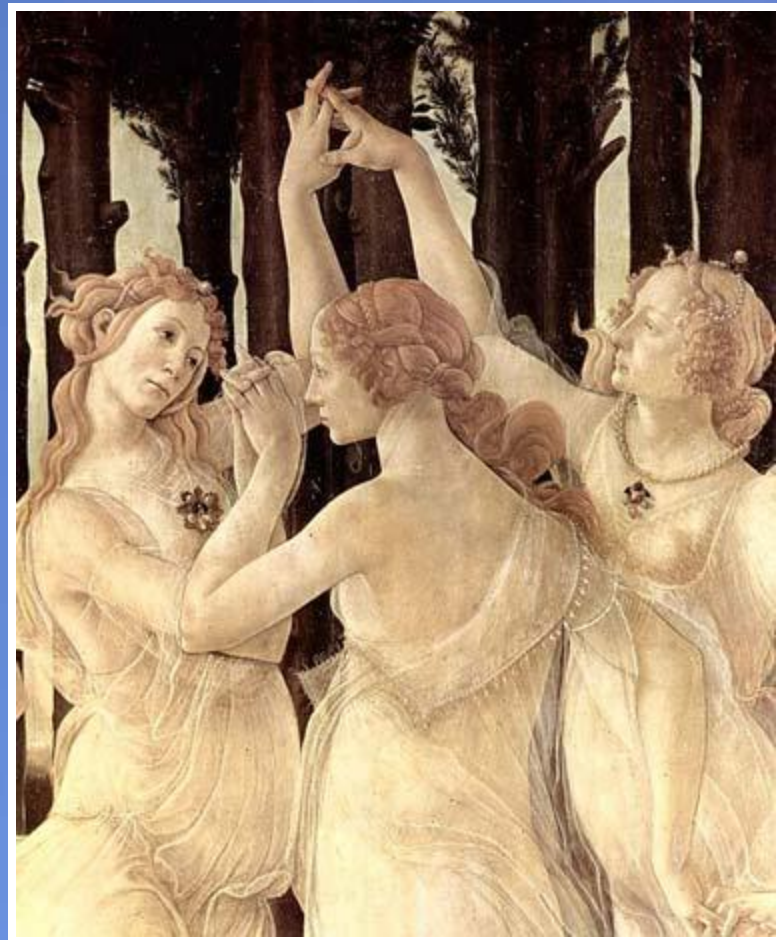


smallbay.ru

«Весна»

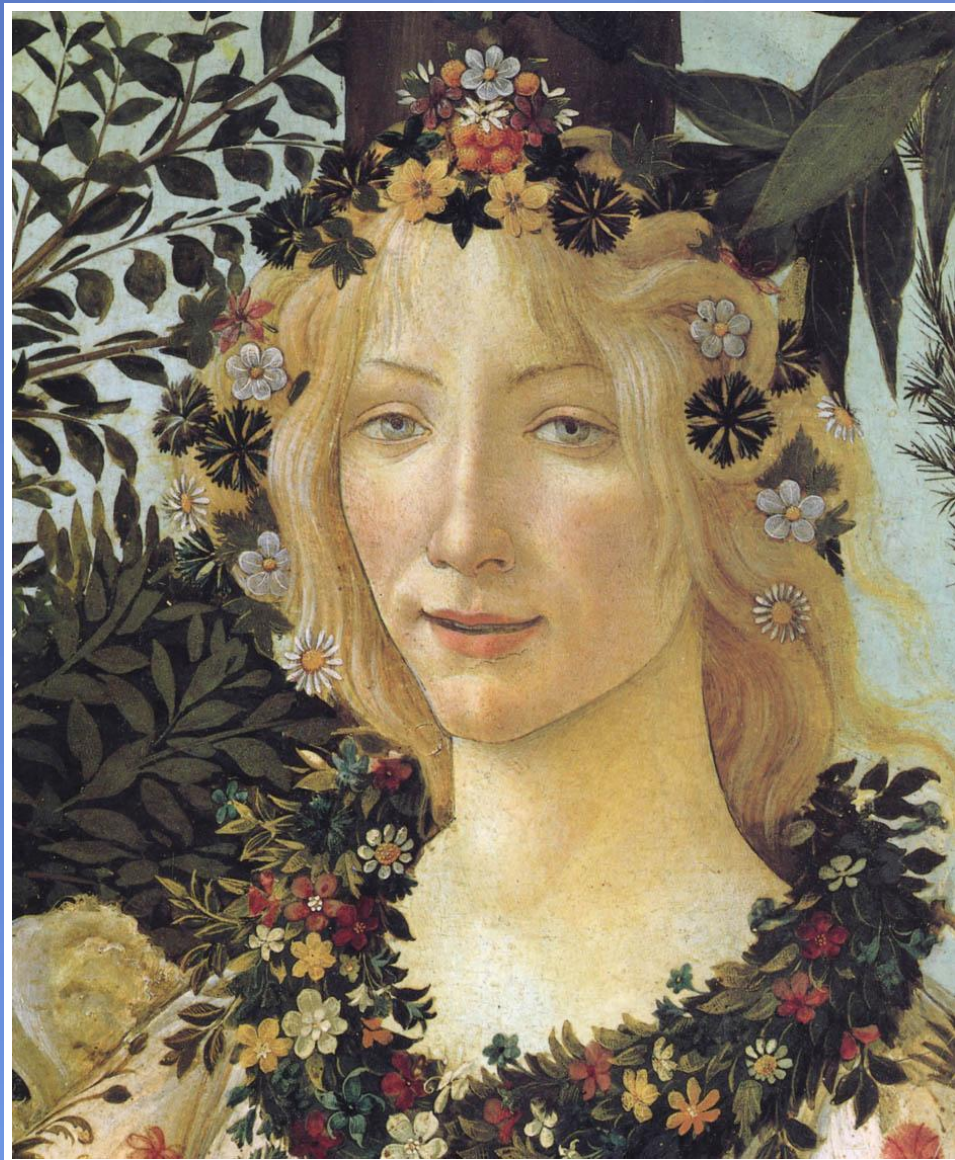


В центре картины Венера и Купидон  
– боги любви и красоты.



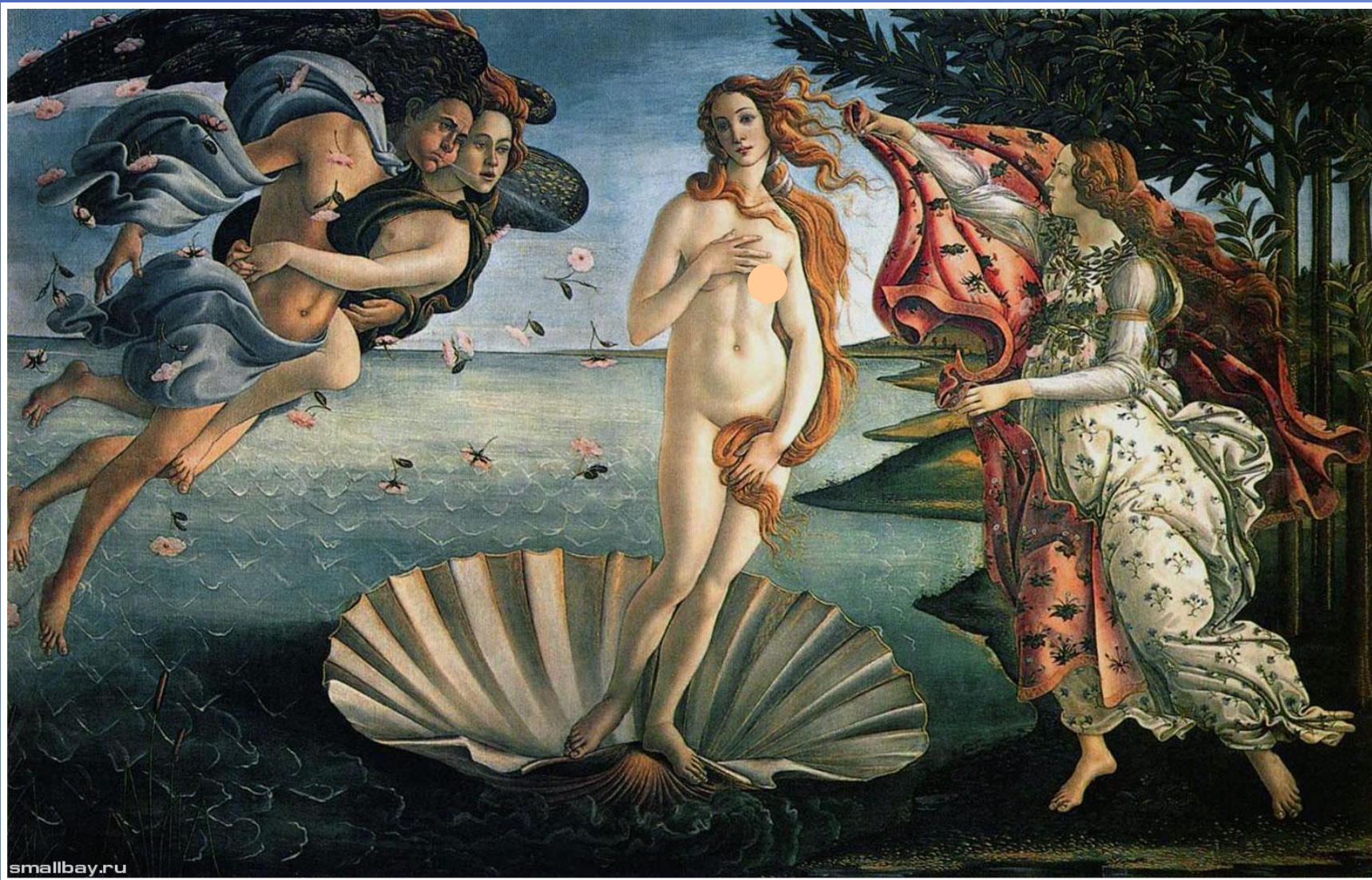
Слева – три грации Красота, Непорочность, Любовь.

Справа – Флора –  
богиня цветов.





Слева – Меркурий отгоняет облака от сада богини любви, справа бог западного ветра Зефир превращает нимфу во Флору.



smallbay.ru

«Рождение Венеры»

Венера изображена с поднятой головой и мечтательным взглядом. Она появляется из морской раковины, как идеал неземной красоты.



Её встречает Ора  
(весна) и  
накрывает  
покрывалом из  
цветов.



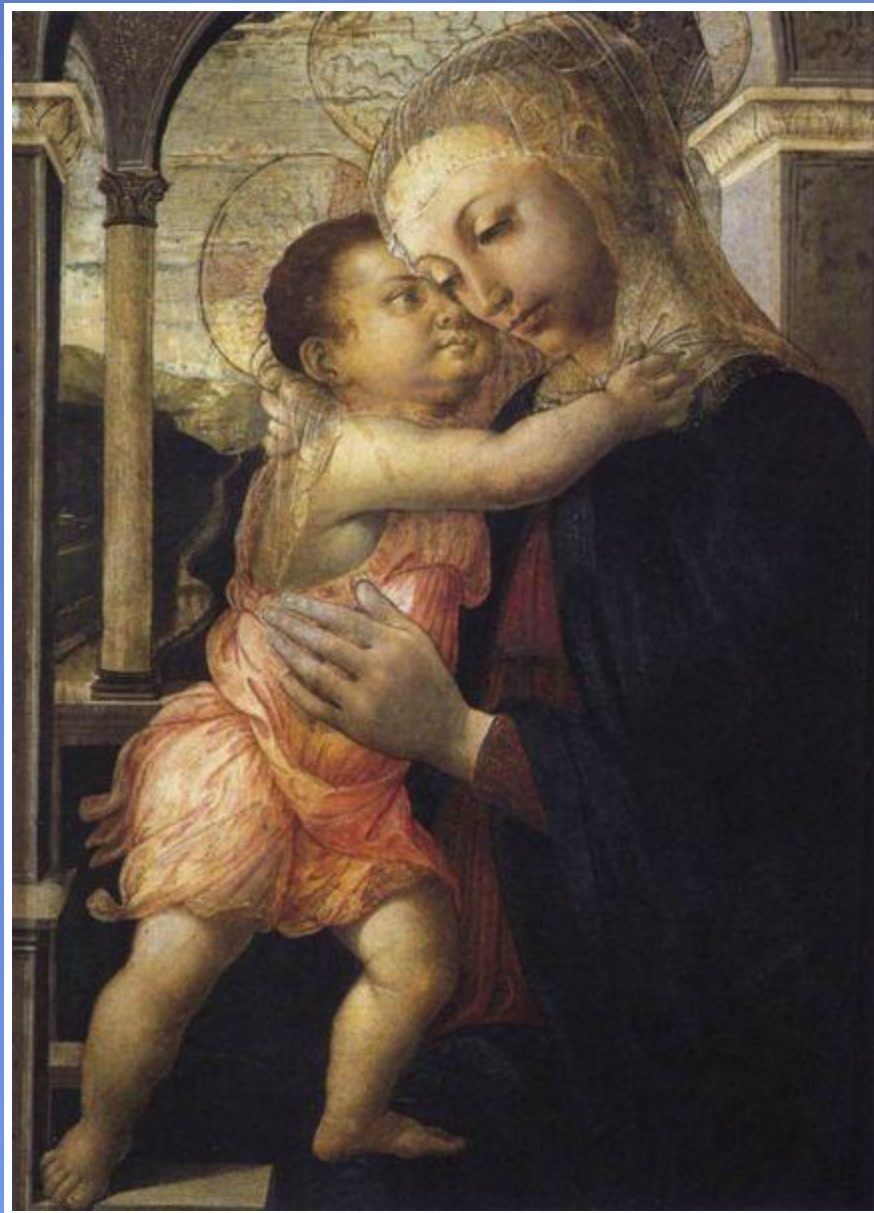




Ветер несет розы. Согласно мифу розовый цветок появился вместе с Венерой.

Чаще всего Боттичелли изображал Мадонну с Младенцем, так как такие сюжеты пользовались спросом.

Мадонна и Младенец  
1465-1467 г.



Мадонна с Младенцем и  
ангелом.



Мадонна с книгой  
1490-е гг.



Мадонна  
Магнификат  
1482-83 гг.

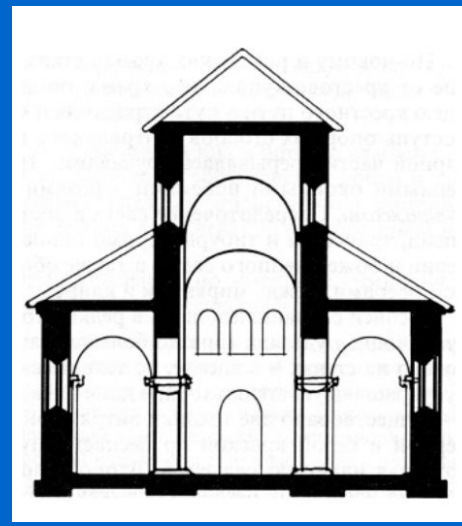
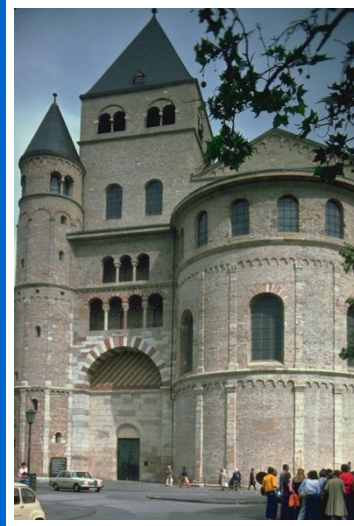
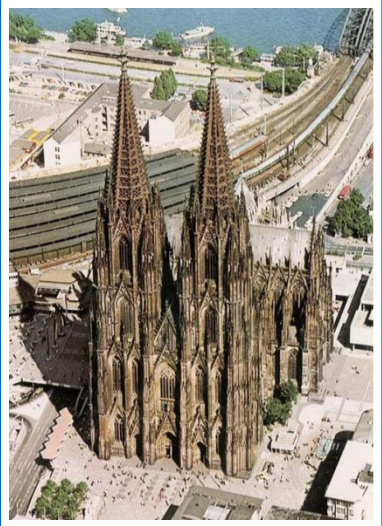
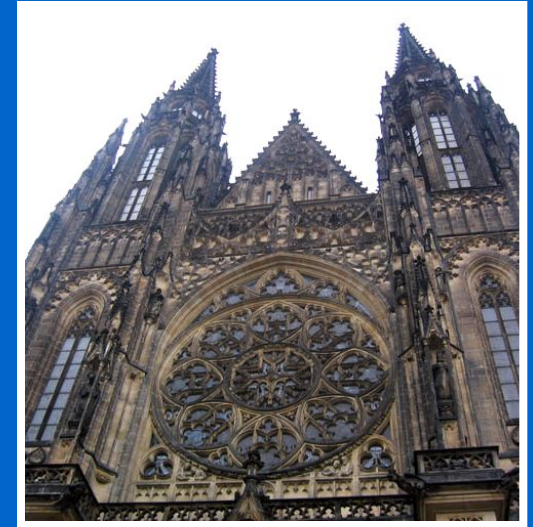


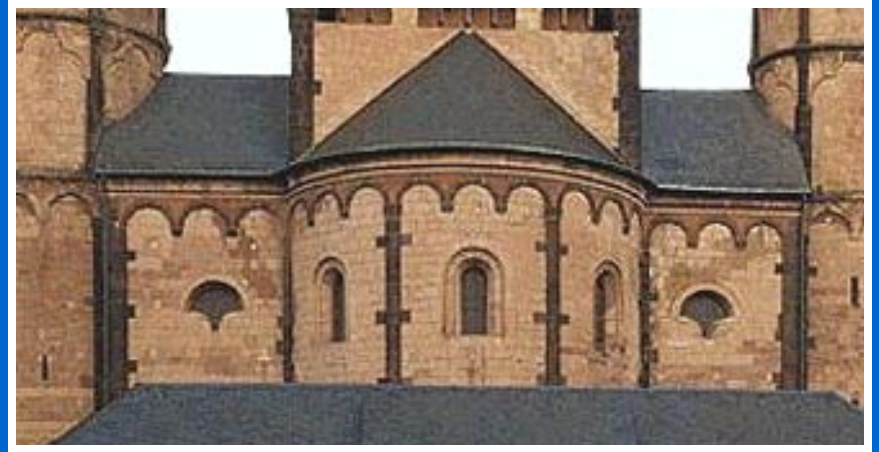
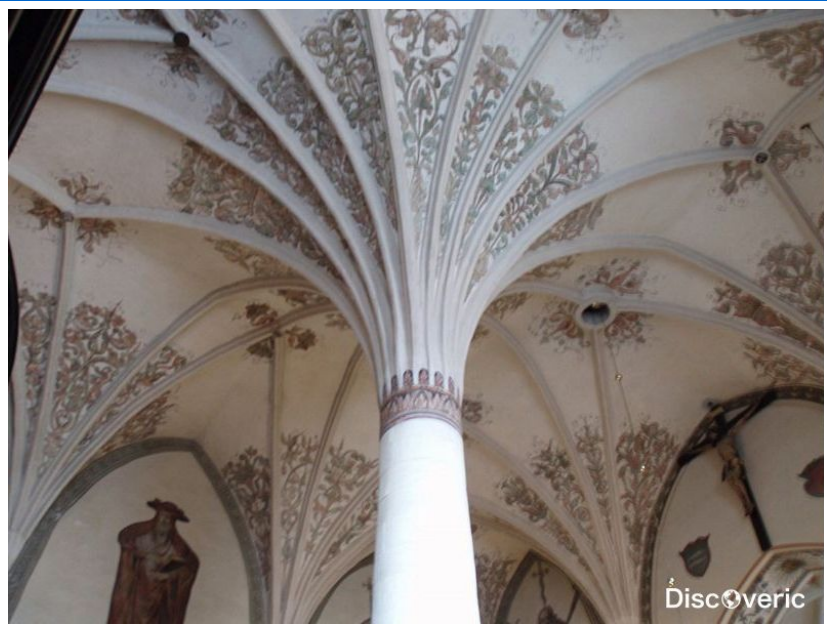
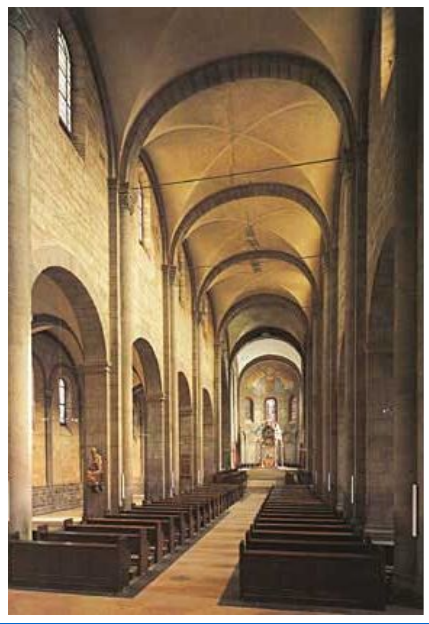


Афина Паллада и Кентавр.



# Определите архитектурный стиль зданий:







В романских соборах в качестве украшений преобладали картины (фрески) на стенах, а в готических – витражи.  
Почему?

Один церковный деятель писал о назначении витражей в соборе: «Картины в окнах предназначены естественно для того, чтобы показать простым людям, не умеющим читать священное писание, то, во что они должны верить».

В чём служители церкви видели назначение произведений искусства, украшавших храмы?

**Домашнее задание:**

**Понятия и записи в тетради,  
Стр. 234 пункт 3**