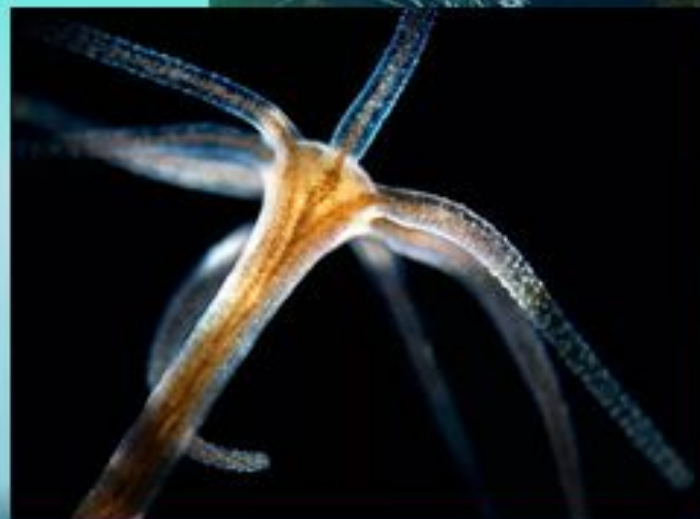


ТИП КИШЕЧНОПОЛОСТНЫЕ



Образ жизни.

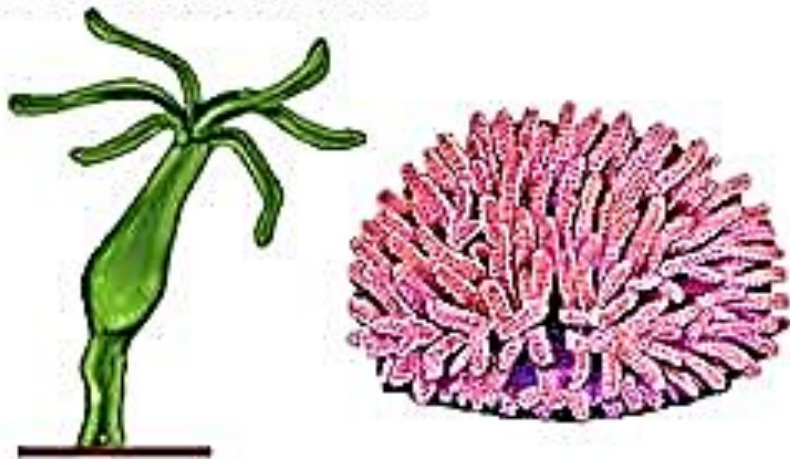
1. Обитают в соленых водоемах разных широт за исключением некоторых пресноводных обитателей.
2. Размер от нескольких миллиметров (гидроидные) до 15 метров (щупальца медуз).
3. Свободноживущее, колониальные прикрепленные и свободноплавающие организмы.
4. Существуют в 2-х формах: полипоидный и медузоидный



ФОРМЫ КИШЕНОПОЛОСТНЫХ

Полип

Полип – прикрепленная форма.
Могут быть одиночными или колониальными.



Медуза

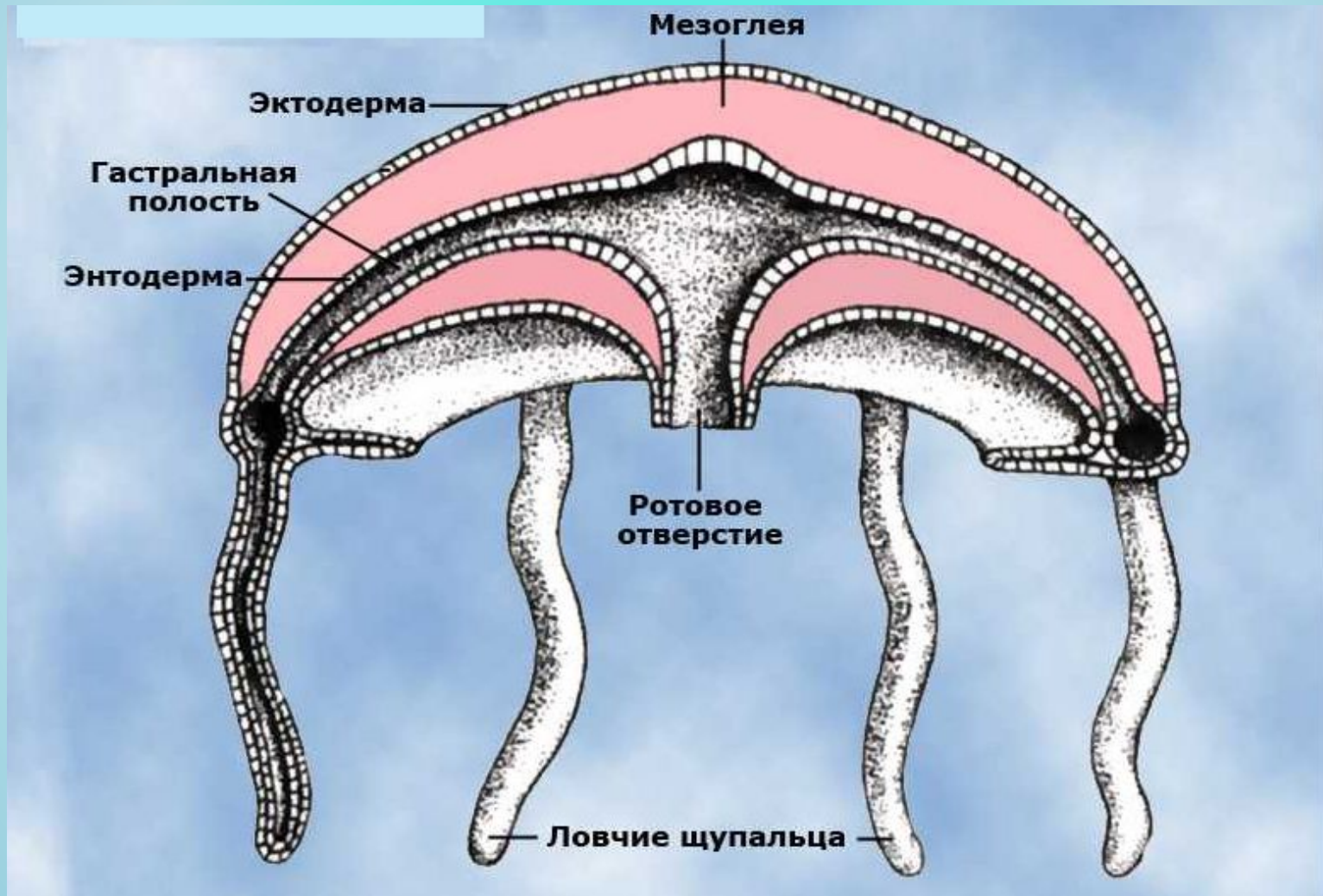
Медуза – плавающая форма.
Всегда одиночные.



КЛАСС СЦИФОИДНЫЕ (МЕДУЗЫ)



СТРОЕНИЕ МЕДУЗЫ



МЕДУЗЫ РАЗДЕЛЬНОПОЛЫЕ

В ЖИЗНЕННОМ ЦИКЛЕ НАБЛЮДАЕТСЯ СТРОГОЕ ЧЕРЕДОВАНИЕ БЕСПОЛОГО И ПОЛОВОГО ПОКОЛЕНИЯ С ПРЕОБЛАДАНИЕМ ПОЛОВОГО



КЛАСС КОРАЛЛОВЫЕ ПОЛИПЫ



ОБЩАЯ ХАРАКТЕРИСТИКА

Коралловые полипы, их строение отличается в зависимости от их вида, имеют мускульные клетки. У полипов есть нервная система. Их скелет может быть наружным и внутренним. Полипы закреплены неподвижно на общем для колонии скелете.



СТРОЕНИЕ КОРАЛЛОВОГО ПОЛИПА

Морские перья



Рак-отшельник



КОРАЛЛОВЫЕ РИФЫ

известковые
органогенные
геологические
структуры,
образованные
колониальными
коралловыми
полипами и
некоторыми
видами водорослей



КОЛОНИАЛЬНЫЕ КОРАЛЛЫ СВЯЗАНЫ МЕЖДУ СОБОЙ ОБЩЕЙ ПИЩЕВАРИТЕЛЬНОЙ ПОЛОСТЬЮ



Значение кишечнополостных

Важное звено в экологических цепях питания

Участие в процессах биологической очистки морской воды

Участие в круговороте кальция и образовании осадочных пород

Продукт питания

Сырье для изготовления украшений и предметов искусства

Сырье для получения биологически активных веществ