

Подходы к управлению

Жомарт Мустафа

ЛЭ-4

План

- Типы подходов
- Принципы и методы психологии управления
- Основные характеристики управления

Системный

- *Системный подход* позволяет рассматривать организацию как систему, состоящую из определенного количества взаимосвязанных элементов.
- Теория систем прошла интересный путь развития. Первоначально она применялась в точных науках и в технике, а применительно к управлению стала использоваться в конце 1950-х гг., что явилось значительным успехом школы науки управления

Свойства системного подхода

- Особенности системного подхода сводятся к следующему:
- - четкое определение целей и установление их иерархии;
- - достижение наилучших результатов при наименьших затратах путем использования инструментов сравнительного анализа и выбора способов достижения поставленных целей;
- - широкая всесторонняя оценка всех возможных результатов деятельности с использованием количественной интерпретации целей, определением методов и средств их достижения.

Система

Система - это некая целостность, состоящая из взаимозависимых частей, каждая из которых вносит свой вклад в характеристики целого. Нарушение любой части системы приводит к нарушению ее работы в целом. В управлении все организации рассматриваются как системы.

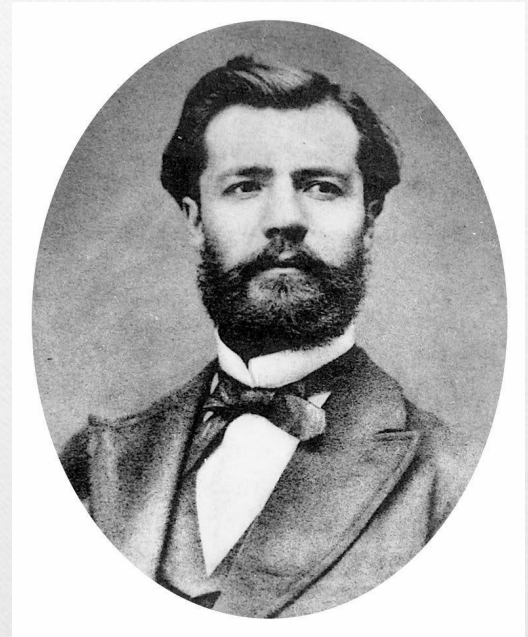
Процессный

Процессный подход как концепция управленческой мысли был впервые предложен классической (административной) школой управления, которая сформулировала и описала содержание функций управления как не зависящих друг от друга.

Данный подход с позиций школы науки управления рассматривает функции управления как взаимосвязанные.

Процесный

Автором концепции процесного подхода является **Л. Файоль**, который считал, что "управлять означает предсказывать и планировать, организовывать, распоряжаться, координировать и контролировать".



Ситуационный

Ситуационный подход, разработанный в конце 60-х гг. XX столетия, непосредственно связан с системным и процессным подходами и расширяет сферу их применения на практике. Этот подход иногда называют **ситуационным мышлением** об организационных проблемах и способах их решения.

Ситуационный

Базовым в ситуационном подходе является определение понятия ситуации. Под *ситуацией* подразумевается конкретный набор обстоятельств, переменных, оказывающих влияние на организацию в определенное время.

Рассмотрение конкретной ситуации позволяет руководителю подобрать наилучшие способы и методы достижения целей организации, соответствующие именно этой ситуации.

Характеристик

и

Управление представляет собой реализацию нескольких взаимосвязанных функций: планирования, организации, мотивации сотрудников и контроля.

1. Планирование.
2. Организация
3. Мотивация
4. Контроль

Управляемость

Основной характеристикой может служить **управляемость** – способность системы переходить за конечное (заданное) время в требуемое состояние под влиянием управляющих воздействий.

Управляемость обеспечивается, прежде всего, наличием прямой и обратной связи, объединяет такие свойства системы, как гибкость управления, наблюдаемость объекта управления, связность, точность

Устойчивость

Под **устойчивостью** понимают способность системы возвращаться в состояние равновесия после того, как она была из этого состояния выведена под влиянием внешних или внутренних воздействий.

Понятие равновесия определяют как способность системы в отсутствие внешних возмущающих воздействий (или при постоянных воздействиях) сохранять свое состояние сколь угодно долго.



Thank You

FOR YOUR ATTENTION