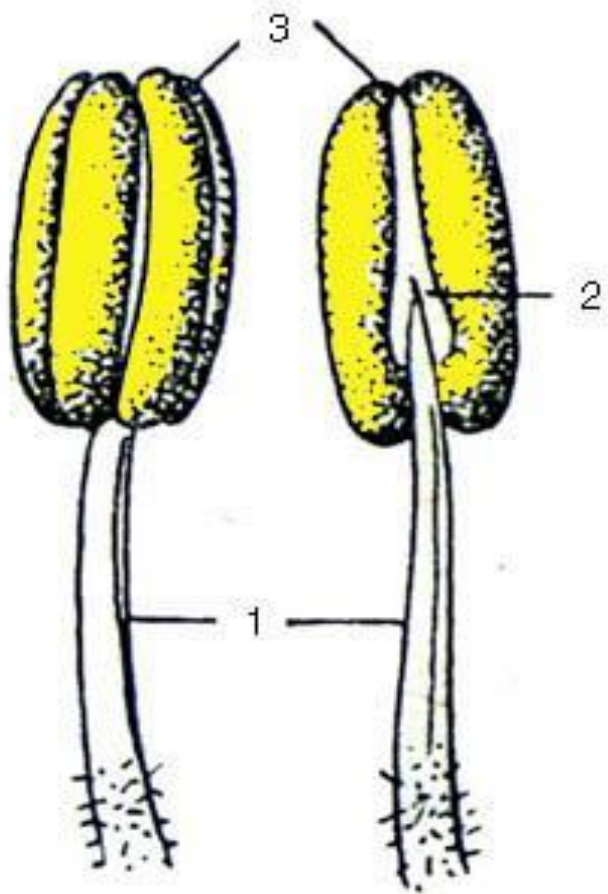
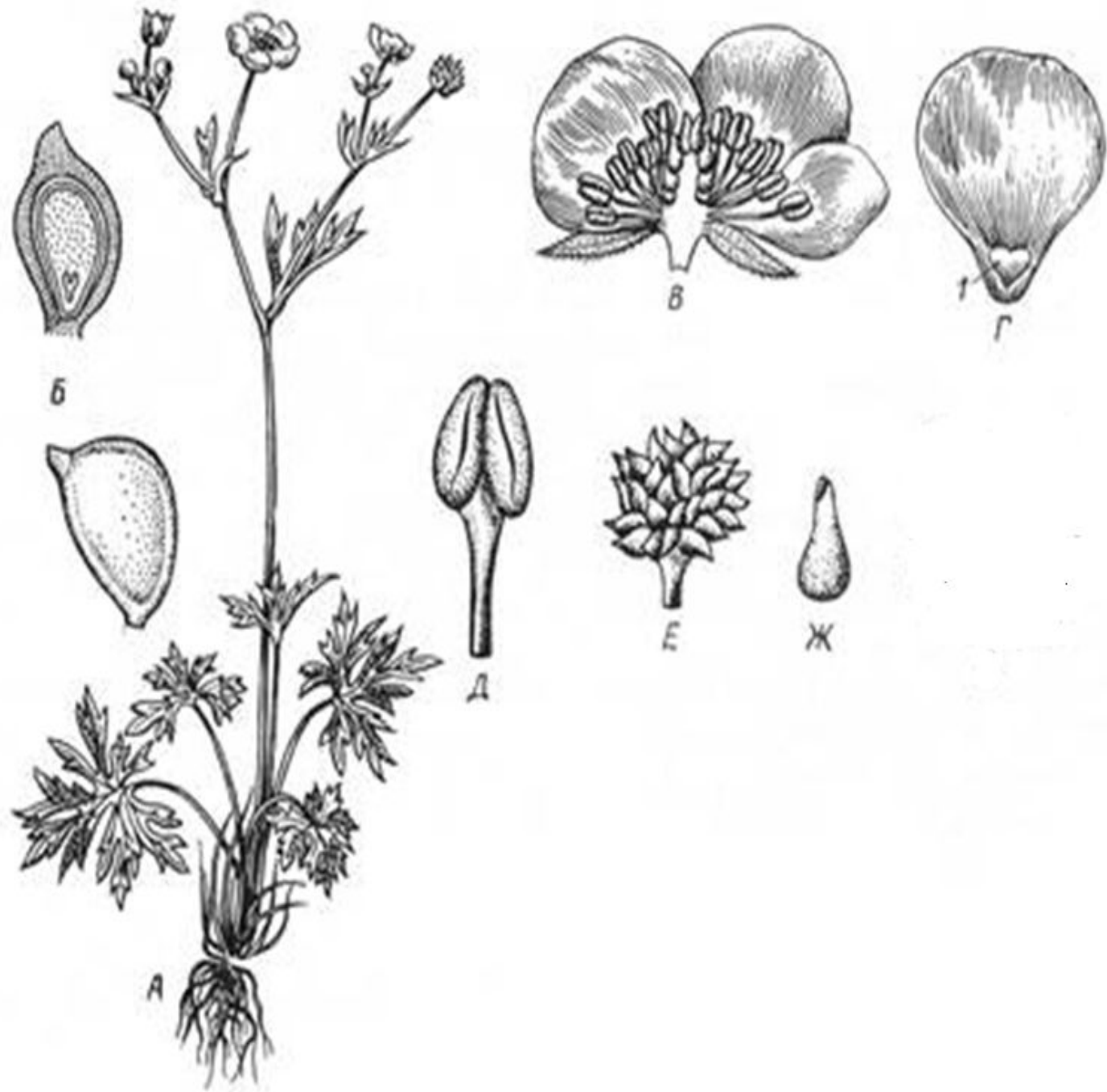


Тычинка цветка картофеля (*Solanum tuberosum*) с неподвижным ПЫЛЬНИКОМ

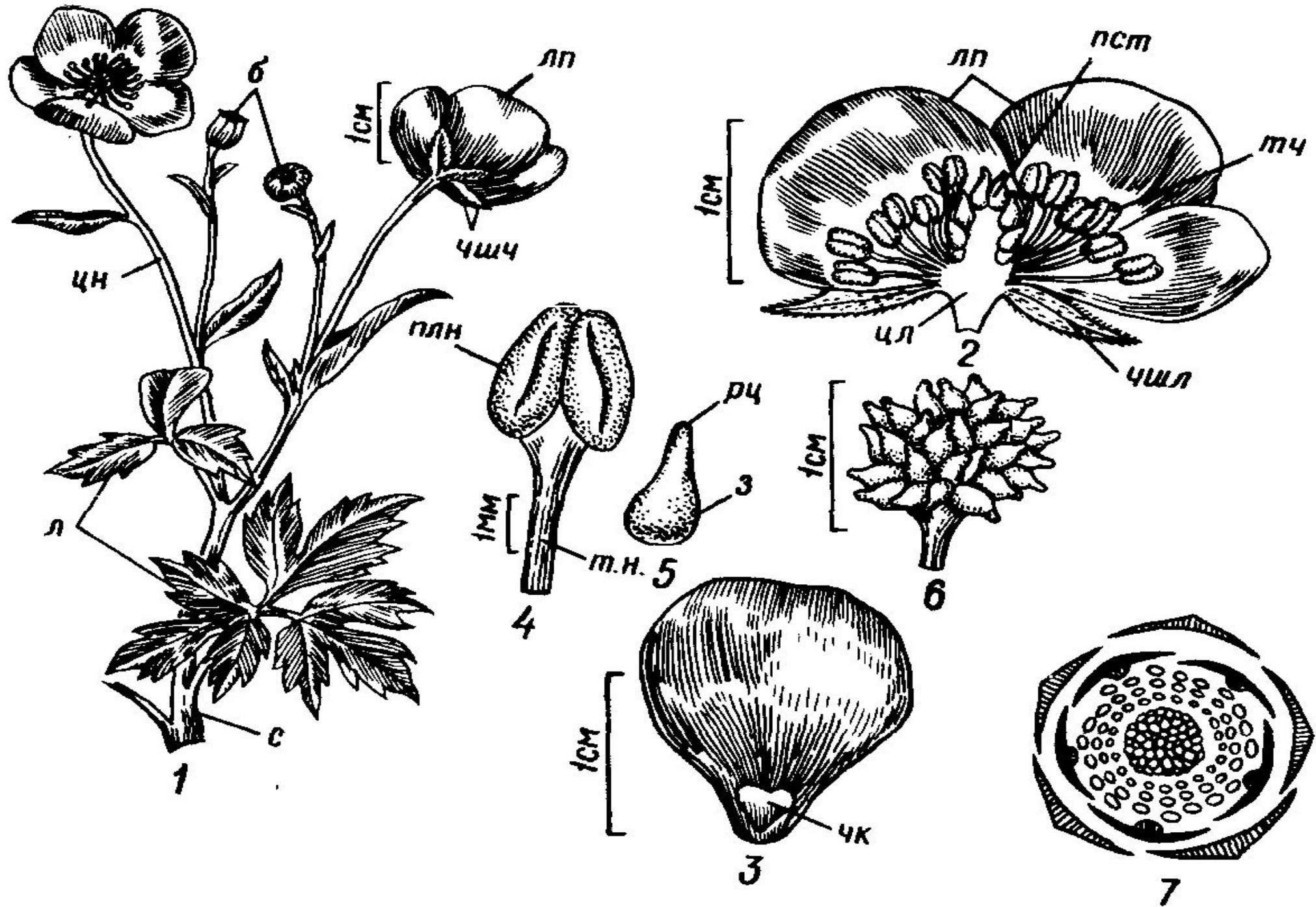
Тычинки цветка (*Lilium* sp.) с качающимися ПЫЛЬНИКАМИ

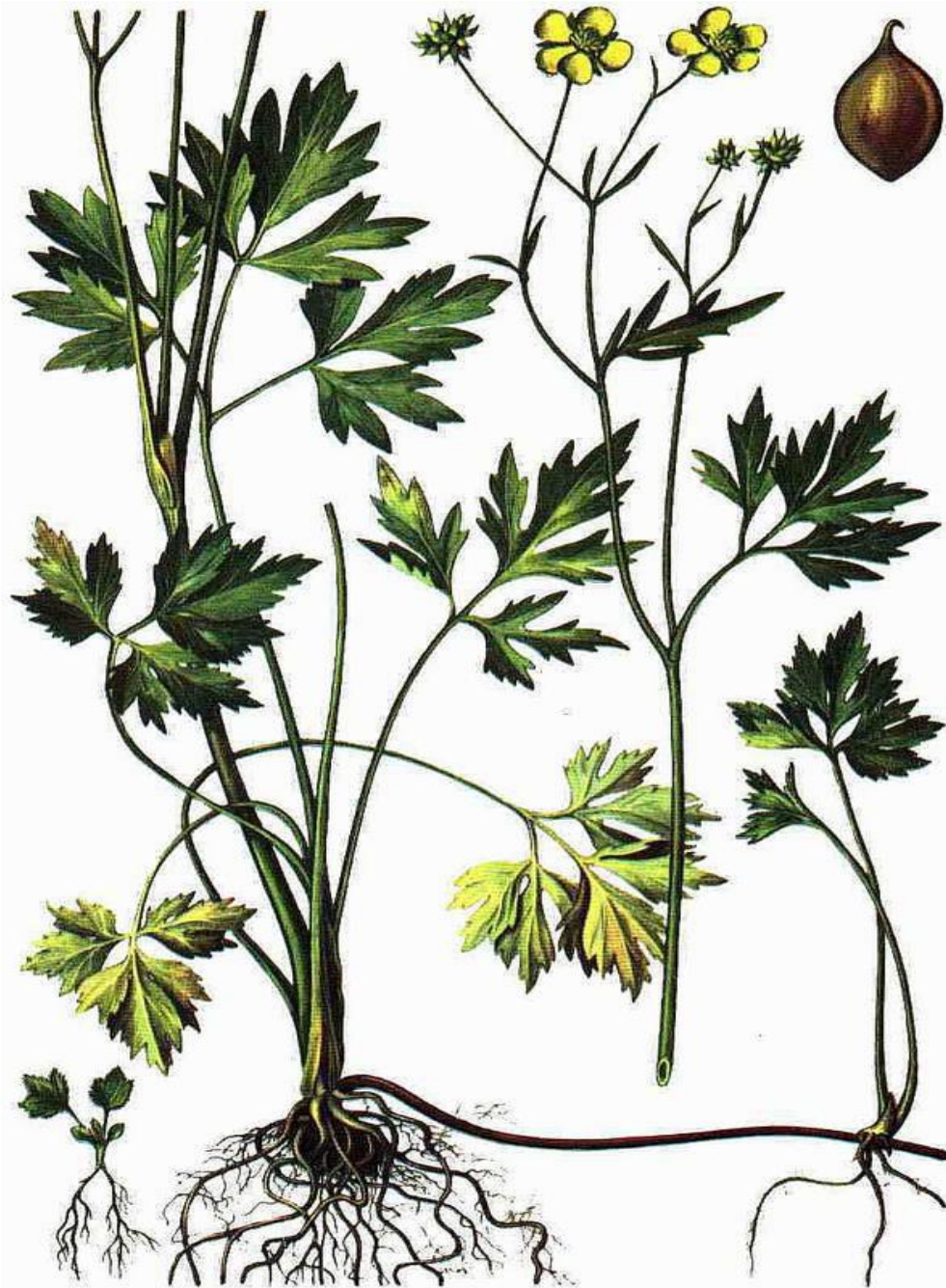


**Люттик
ползучий:
строение
цветка, плоды
(*Ranunculus
repens*)**



Цветок
лютика
ползучего
(*Ranunculus*
repens)





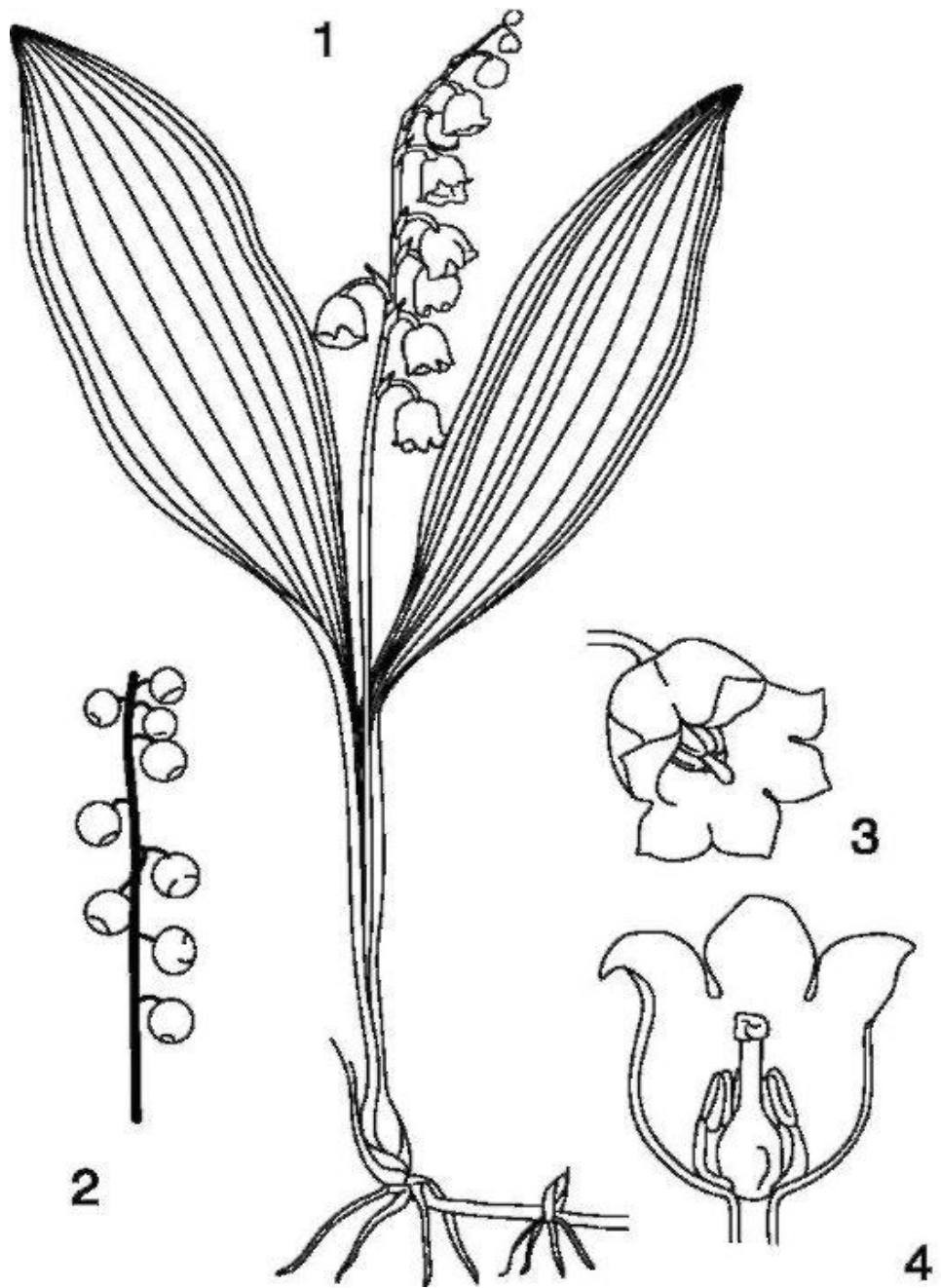
Лютик ползучий (*Ranunculus repens*): общий вид растения; формула и диаграмма цветка. Цветок актиноморфный, гемициклический, с раздельнолепестным венчиком и раздельнолистной чашечкой

$*K_5 C_{5-\infty} A_{\infty} \underline{G_{\infty}}$

многоорешек



**Ландыш майский (*Convallaria majalis*):
общий вид растения строение, формула и
диаграмма цветка. Цветок
актиноморфный циклический, с простым
спайнолепестным околоцветником**



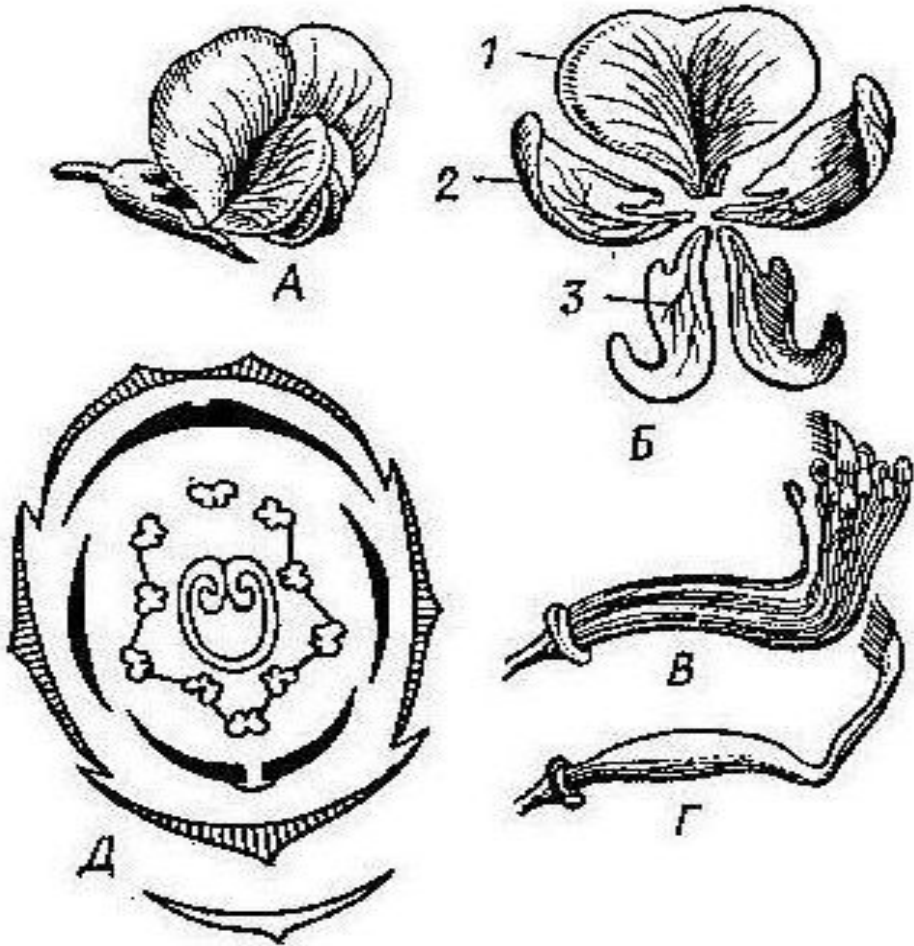
$P(3+3) A3+3 G(3)$

ягода



Строение, формула и диаграмма
зигоморфного циклического,
раздельнолепестного, сростнолистного цветка
чины весенней (*Lathyrus vernus*)

↑ $K(3+2) C1+2+(2) A1+(5+4) G(\underline{1})$
боб



Строение, формула и диаграмма
 зигоморфного циклического,
 спайнолепестного, сроснolistного
 цветка яснотки крапчатой (*Lamium
 maculatum*).



↑ K(3+2) C(2+3) A2+2 G(4:2)
 ценобий

