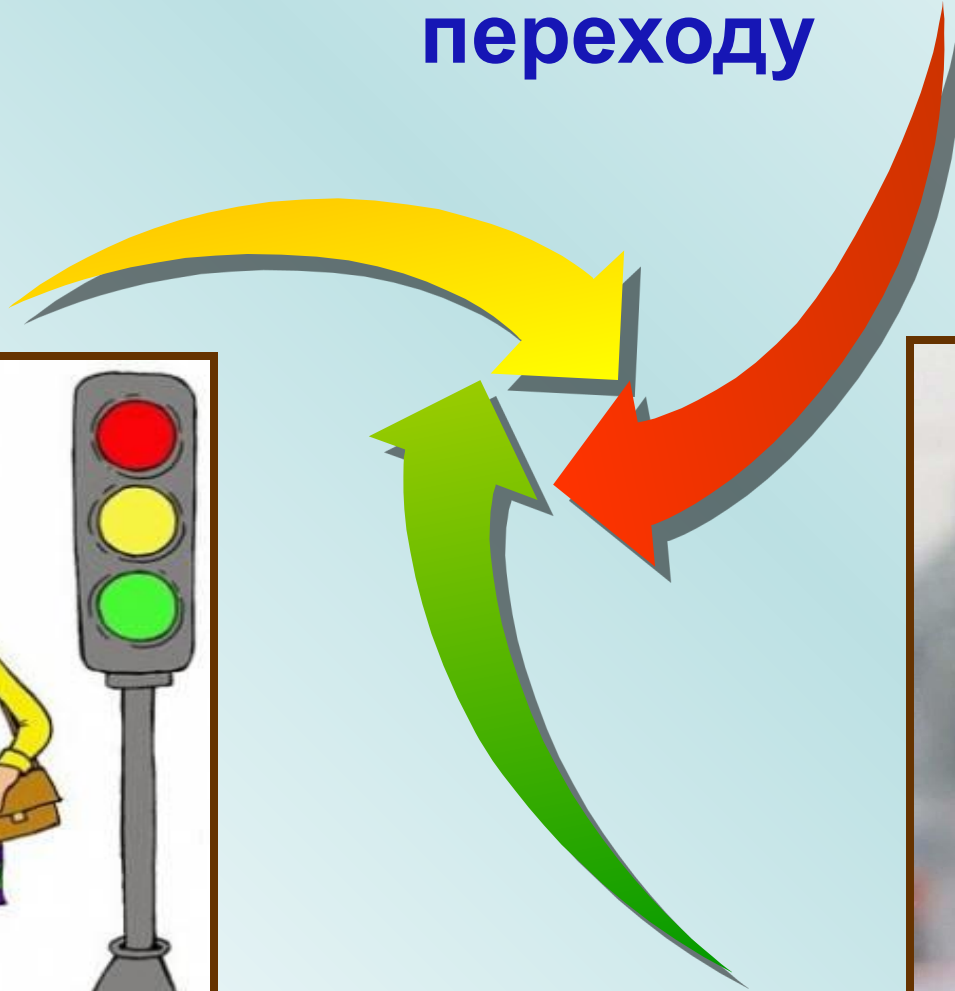


# Пешеходные переходы. Переход по нерегулируемому пешеходному переходу



# Пешеходные переходы

Пешеходный переход – это специальное место, где пешеход имеет право пересекать проезжую часть.



Наземный



Подземный



Надземный

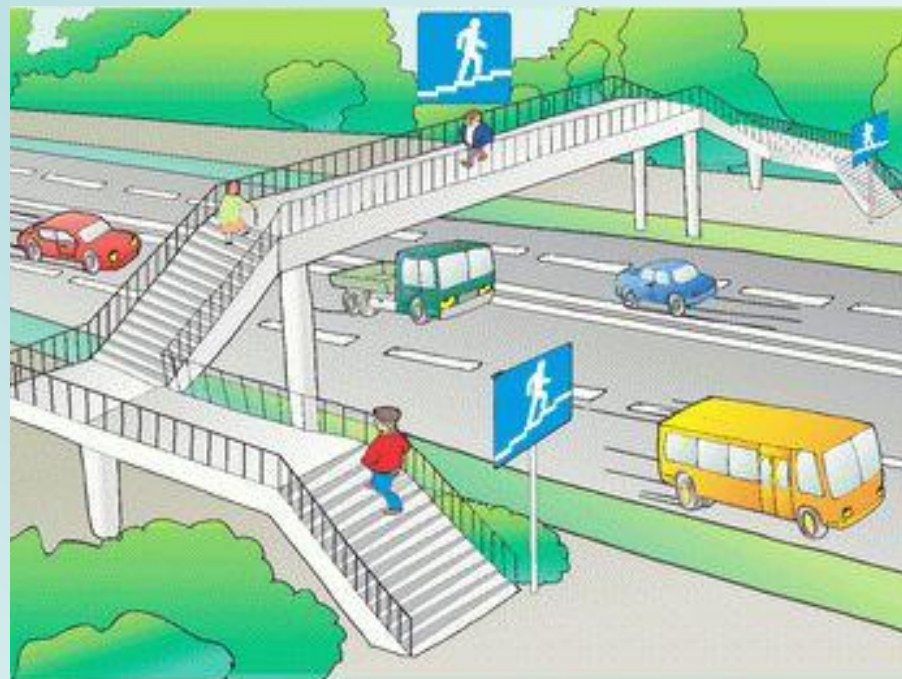


Обозначаются соответственно информационными дорожными знаками «**Подземный пешеходный переход**» и «**Надземный пешеходный переход**». Первый из этих пешеходных переходов предназначен для перехода дороги по подземному тоннелю, а второй – над дорогой по мосту.

**Один из самых безопасных – подземный переход.**



**Также безопасен и надземный переход.**

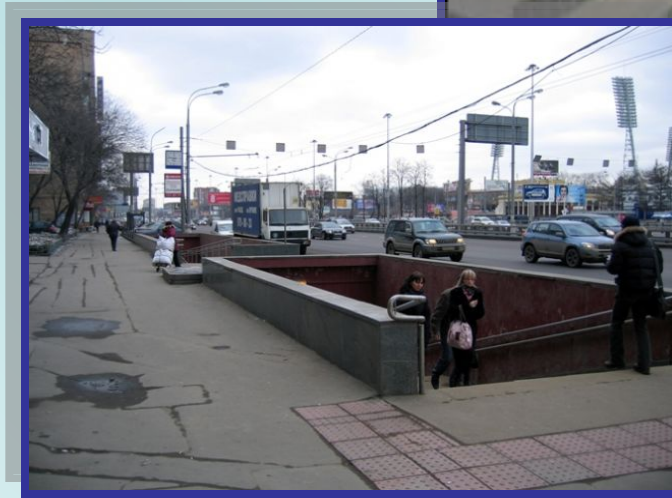


# Надземный переход



Надземный пешеходный переход

# Подземный переход



Подземный пешеходный переход

# Пешеходный переход

Пешеходный переход (**наземный**) - участок проезжей части, выделенный для движения пешеходов через дорогу. Пешеходный переход (**наземный**) обозначается широкими белыми полосами, нанесенными параллельно к оси проезжей части дороги и называется – **«зебра»**.



Там устанавливается дорожный знак  
**«Пешеходный переход»**  
(Знак особых предписаний)



# Виды пешеходных переходов



**Регулируемый**



**Нерегулируемый**

# Нерегулируемый пешеходный переход

Участок на проезжей части дороги, выделенный для передвижения пешеходов и обозначенный знаками особых предписаний **«Пешеходный переход»** совместно с дорожной разметкой **«зебра»** или без неё.



Дорожный знак **«Пешеходный переход»** и дорожная разметка **«зебра»** дублируют друг друга, но могут действовать и самостоятельно, каждый сам по себе или в сочетании.



# **Пешеходный переход - знак особых предписаний**

**Указывает на место наземного перехода проезжей части улицы. Устанавливается возле специальной разметки для пешеходов – «зебры».**

**Предназначен для перехода пешеходов на другую сторону улицы**



1. Прежде чем перейти дорогу, остановитесь у пешеходного перехода на краю тротуара (не наступая на поребрик).
2. Посмотрите налево, направо, ещё раз налево.
3. Убедившись в том что все транспортные средства остановились ,и вас пропускают, можно переходи дорогу (по «Зебре» с правой стороны ).
4. Постоянно наблюдая за дорожной ситуацией.
5. Заверши путь.





**Будьте осторожны !!!**