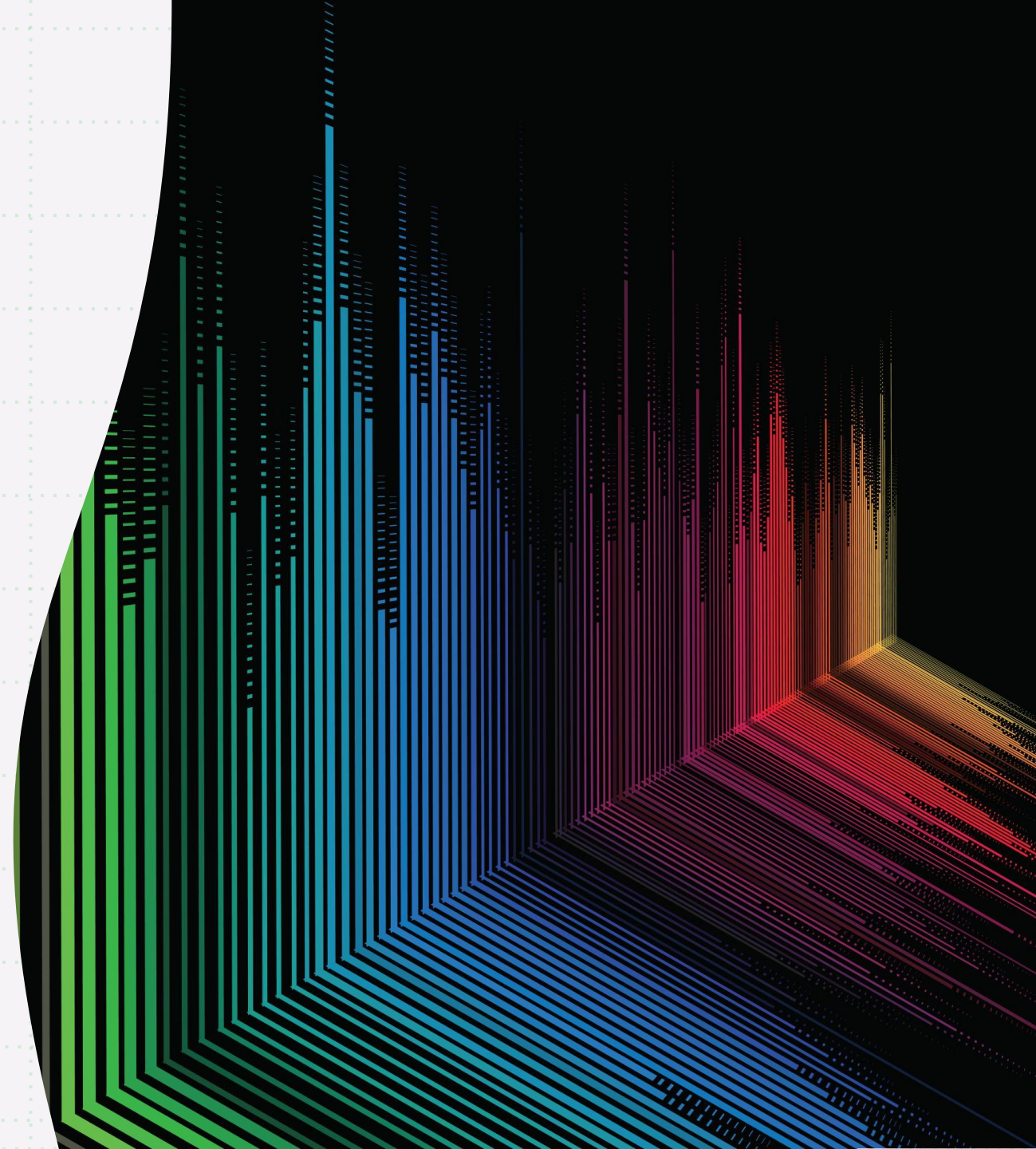


Экскурсаво тқа қойылатын талаптар



Экскурсияда көрсету

Көрсету – көрнекілік принципін іске асыру процессі, экскурсиялық объекттермен көру арқылы танысу (мысалы, архитектура ескерткіші мен). Экскурсияда көрсету – объекттерден көру ақпаратын сыртқа шығаратын көп планды процесс. “Көрсету” арнайы термин ретінде экскурсионист ғалымдармен енгізілген. Экскурсиялық методикалық әдебиетте кең пайдаланады. “Көрсету” және “демонстрациялау” бір мағынаны білдіреді.

Нысанды көрсету – ол экскурсовод пен экскурсанттардың бір мақсатқа бағытталған іс-әрекеттер жүйесі, квалификациясы бар маман басшылығымен объекттерді бақылау.

Көрсетудің міндеттері

- 1) Экскурсанттарға алдында тұрған экскурсиялық нысанды көрсету;
- 2) Жойылған нысандарды көрсету (тек қана суретте сақталған);
- 3) Осы жерде болған тарихи оқиғаны елестету арқылы көрсету;
- 4) Осы жерде болған тарихи қайраткердің (жазушының, суретшінің, қолбасшының) іс әрекетін көрсету;
- 5) Суреттеп жатқан нысанды сол кезде қандай болғанын көрсету.



Көрсетудің шарттары

Экскурсиялық нысандарды тиімді көрсету үшін, келесі жағдайларды ескеру керек:

- 1) Көрсетудің дұрыс нүктелерін табу;
- 2) Көрсетудің тиімді уақытын таңдау;
- 3) Тақырыпқа қатысы жоқ нысандардан экскурсанттардың көңілін бұру;
- 4) Нысандарды көрсеткенде экскурсанттардың қимылын методикалық тәсіл ретінде пайдалану;
- 5) Экскурсия жүргізушісінің білімі мен біліктілігі;
- 6) Экскурсанттардың нысандарды бақылауға дайындығы.

Архитектуралық нысандарды көрсетудің ерекше шарттары бар. Мысалы, архитектуралық ескерткішті көрсеткен кезде оның алдында тұру дұрыс болмайды, себебі тек бір бөлігі ғана көрінеді.



1) Сағатына 50-60 км жылдамдықпен жүріп баражатқан автобустың терезесінен көрсету;

3) Тұрған автобустың терезесінен, автобустан шықпай, көрсету

Көрсетудің түрлері

2) Жай жүріп баражатқан автобустың терезесінен көрсету;

4) Аялдамада, автобустан шығып көрсету.



■ Көрсетілімнің әдістемелік тәсілдеріне:

- *алдын- ала қарау тәсілі;
- *панорамалық көрсетілім тәсілі;
- *реконструкция тәсілі;
- *көру монтажы тәсілі;
- оқиғаларды бір орталыққа біріктіру тәсілі;
- *көрі арқылы салыстыру тәсілі;
- *абстрогирование тәсілі;
- *интеграция тәсілі.



❖ Әңгімелеудің әдістемелік тәсілдеріне:

- *анықтама беру тәсілі;
- *сипаттау тәсілі;
- *мінездеме беру тәсілі;
- *түсіндіру тәсілі;
- *комментарий жасау тәсілі;
- *репортаж жүргізу тәсілі;
- *цитата келтіру тәсілі;
- *сұрақ- жауап тәсілі;
- *күәгерлерге кілттеме жасау тәсілі;
- *тапсырма беру тәсілі;
- *жаңа материалдарды беру тәсілі.



- Экскурсиялық аудиторияның мүшелерінің экскурсоводпен, бір-бірімен, шоу объектілерімен нақты визуалды және есту байланысының болуы міндетті. Экскурсияда қауымдастық сезімі барлық қатысушылар бір толқында , бір визуалды ортада болғанда пайда болады. Ол үшін экскурсовод экскурсияның басында топпен байланыс орнатып, оның мүдделерін, білім деңгейін анықтап, осыған сүйене отырып, тақырып бойынша әңгіме жүргізу керек.



Экскурсия жүргізу кезінде экскурсовод белсенділік деңгейі (жоғары немесе төмен) экскурсанттардың әрқайсысының психикалық жағдайына байланысты екендігіне қарай нақты топқа бағдарланады.





Назарларыңызға рахмет!