



Складові комп'ютерів та їх призначення





Давайте поміркуємо разом.

- Які з наведених пристроїв комп'ютера ви використовували? З якою метою?





Давайте поміркуємо разом.

- Чи є на малюнках невідомі вам пристрої?





Давайте поміркуємо разом.

- Які інформаційні процеси реалізує кожен з відомих вам пристроїв?



Складові комп'ютера – це сукупність апаратних і програмних засобів комп'ютера.

Апаратні засоби (hardware) – це сукупність різноманітних пристроїв комп'ютера.

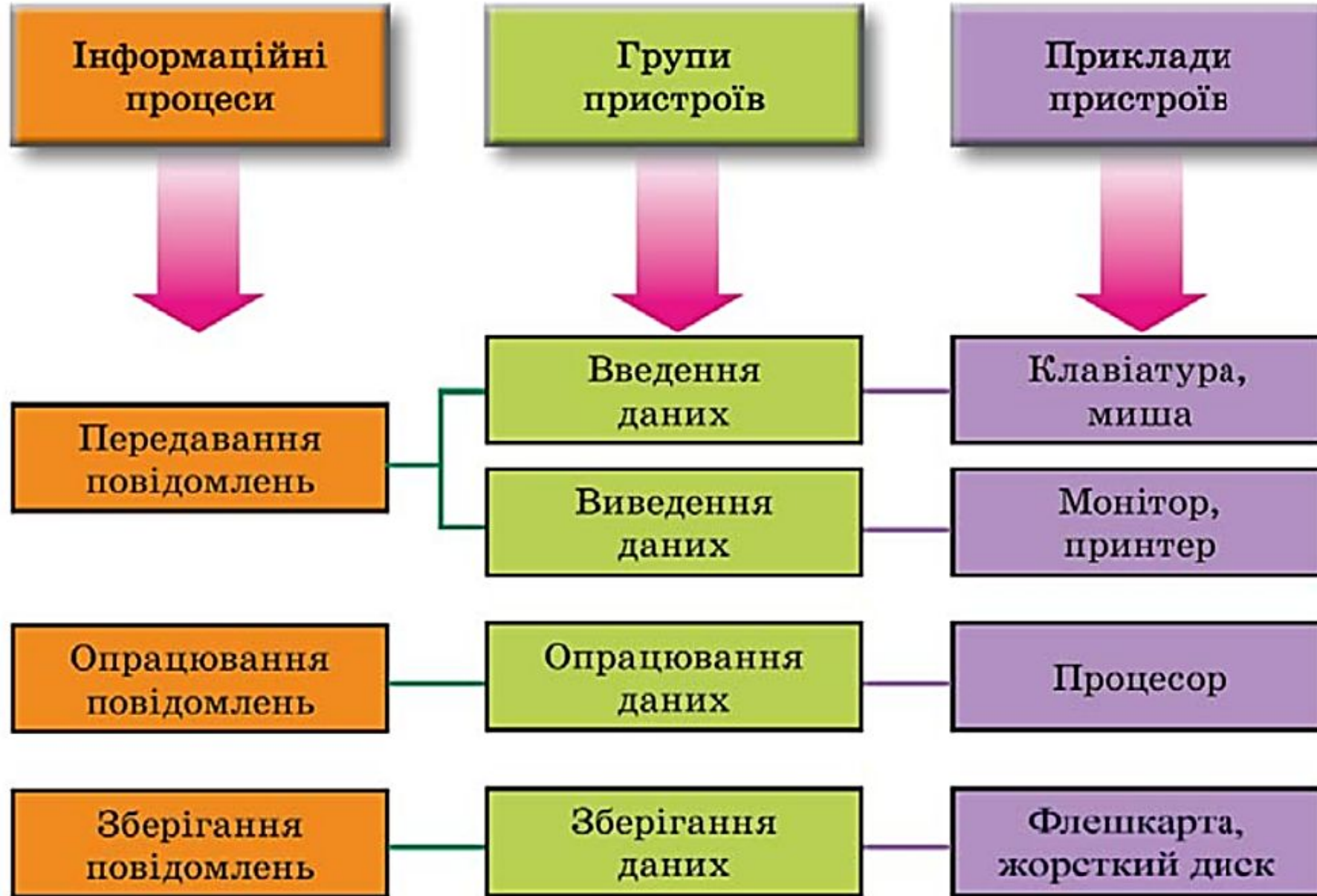
Системний блок

Пристрої введення даних

Пристрої виведення даних



Класифікація пристроїв комп'ютера за інформаційними процесами





Давайте поміркуємо разом.

- Які об'єкти беруть участь у процесі передавання даних?





Давайте поміркуємо разом.

- Які операції здійснює людина з використанням клавіатури; миші?



Пристрої введення можна розділити за типом даних, з якими вони працюють.

Так, можна виділити пристрої введення *текстових* (клавіатура), *графічних* (сканер, фотокамера, графічний планшет), *звукових* (мікрофон), *відео* (відеокамера, вебкамера) даних.



Сканер



Мікрофон



Клавіатура



Графічний
планшет



Вебкамера

Є група пристроїв введення для **забезпечення керування** в різних програмах.



Мишка



Тачпел



Мультимедійна дошка



Джойстик



Геймпад



Кермо

Пристрої виведення даних теж можна поділити за типом даних, з якими вони працюють.

Пристрої виведення текстових і графічних



Монитор



Принтер



Плотер

Пристрої виведення даних теж можна поділити за типом даних, з якими вони працюють.

Пристрої виведення звукових даних



Навушники



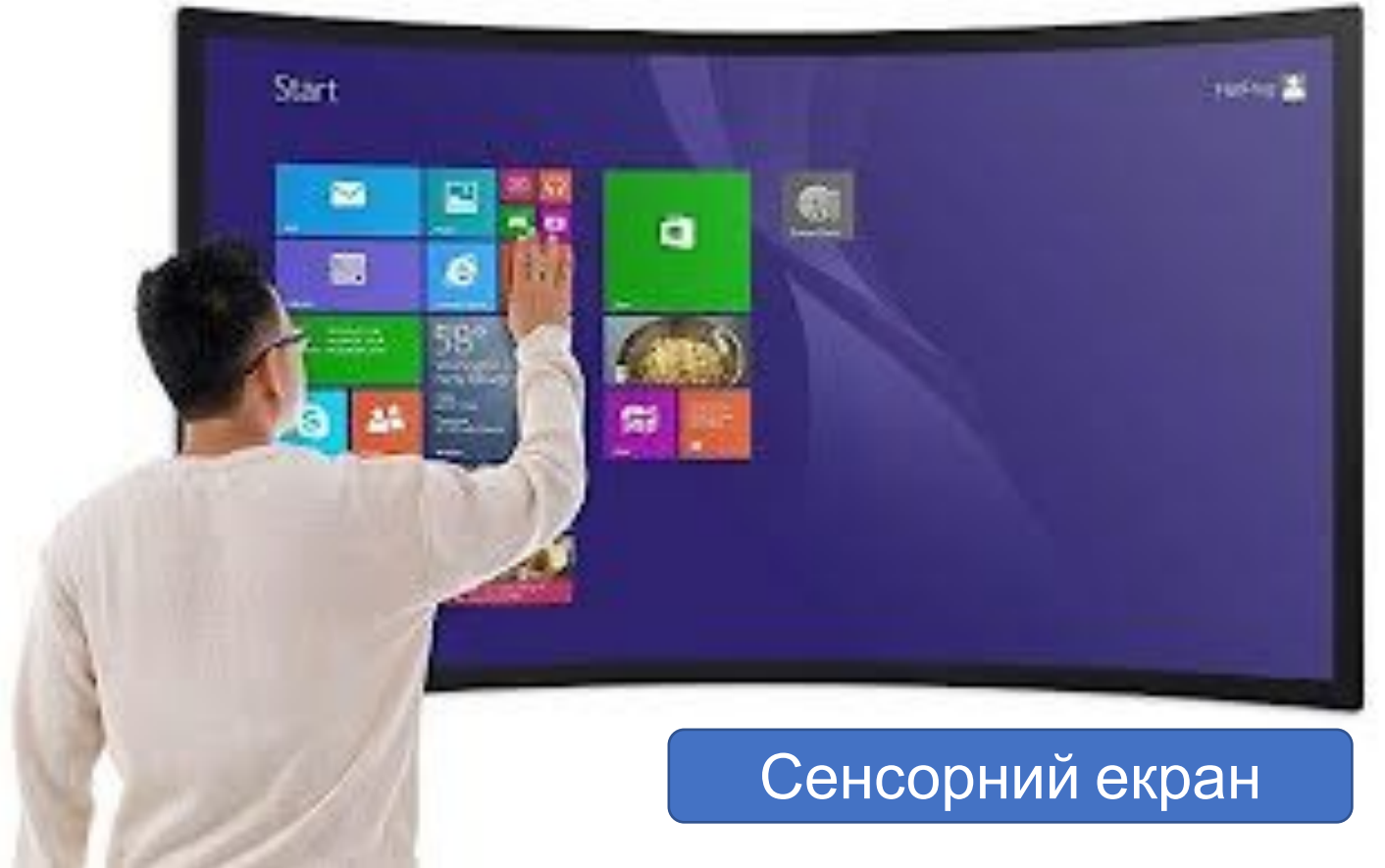
Сабвуфер

Пристрої виведення даних теж можна поділити за типом даних, з якими вони працюють.

Пристрої виведення відеоданих



Мультимедійний проєктор



Сенсорний екран

Також існують **комунікаційні пристрої** – пристрої для забезпечення обміну даними в комп'ютерних мережах.



Модем



Роутер



Комутатор

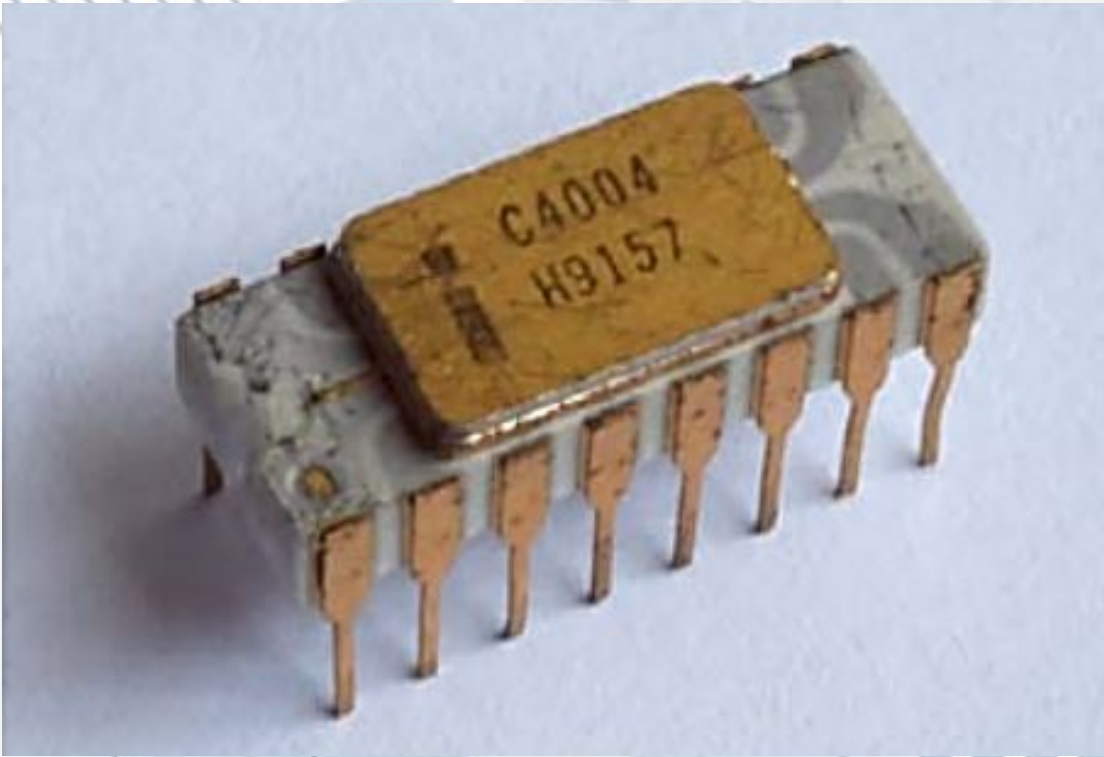


Давайте поміркуємо разом.

- Які дії ми називаємо опрацюванням даних?
- Для чого призначений процесор комп'ютера?



Опрацювання даних у комп'ютері виконується з використанням **процесора**. Він є пристроєм, що забезпечує виконання комп'ютерних програм.



Перший процесор
Intel 4004



Сучасний
процесор Intel Core

Для зберігання інформації у комп'ютерах використовують різні носії даних.



Носій даних	Пристрій для роботи з носієм даних	Зображення пристрою для роботи з носієм даних
Жорсткий магнітний диск	Накопичувач на жорстких магнітних дисках (вінчестер)	
Флешмікросхеми	SSD-накопичувач	
Флешмікросхеми	Флешнакопичувач «флешка»	
Флешмікросхеми (карта пам'яті)	Пристрій читання карток (картридер)	





Накопичувач на жорстких магнітних дисках (зовні)



Накопичувач на жорстких магнітних дисках (всередині)



Тверdotілий SSD-накопичувач (зовні)



Тверdotілий SSD-накопичувач (всередині)



Флеш-накопичувач
(зовні)



Флеш-накопичувач
(всередині)



Працюємо з комп'ютером

Увага! Під час роботи з комп'ютером дотримуйтеся вимог безпеки життєдіяльності та санітарно-гігієнічних норм.



1. Відкрийте вікно браузера.
2. Відкрийте головну сторінку сайту **Hotline** (<https://hotline.ua>).



1. Відкрийте вікно браузера.
2. Відкрийте головну сторінку сайту Hotline (<https://hotline.ua>).
3. Перейдіть на сторінку з відомостями про монітори для стаціонарних персональних комп'ютерів (за посиланнями: *Комп'ютери. Мережі* ⇒ *Комп'ютерна периферія* ⇒ *Монітори*).



1. Відкрийте вікно браузера.
2. Відкрийте головну сторінку сайту Hotline (<https://hotline.ua>).
3. Перейдіть на сторінку з відомостями про монітори для стаціонарних персональних комп'ютерів (за посиланнями: *Комп'ютери. Мережі* ⇒ *Комп'ютерна периферія* ⇒ *Монітори*).
4. У списку кнопки **Сортувати** за установіть сортування за *новизною*.



1. Відкрийте вікно браузера.
2. Відкрийте головну сторінку сайту Hotline (<https://hotline.ua>).
3. Перейдіть на сторінку з відомостями про монітори для стаціонарних персональних комп'ютерів (за посиланнями: *Комп'ютери. Мережі* ⇒ *Комп'ютерна периферія* ⇒ *Монітори*).
4. У списку кнопки **Сортувати** за установіть сортування за *новизною*.
5. Виберіть назву другого у списку монітора.



1. Відкрийте вікно браузера.
2. Відкрийте головну сторінку сайту **Hotline** (<https://hotline.ua>).
3. Перейдіть на сторінку з відомостями про монітори для стаціонарних персональних комп'ютерів (за посиланнями: *Комп'ютери. Мережі* ⇒ *Комп'ютерна периферія* ⇒ *Монітори*).
4. У списку кнопки **Сортувати** за установіть сортування за *новизною*.
5. Виберіть назву другого у списку монітора.
6. Виберіть у вікні, що відкрилося вкладку **Про товар**.



1. Відкрийте вікно браузера.
2. Відкрийте головну сторінку сайту **Hotline** (<https://hotline.ua>).
3. Перейдіть на сторінку з відомостями про монітори для стаціонарних персональних комп'ютерів (за посиланнями: *Комп'ютери. Мережі* ⇒ *Комп'ютерна периферія* ⇒ *Монітори*).
4. У списку кнопки **Сортувати** за установіть сортування за *новизною*.
5. Виберіть назву другого у списку монітора.
6. Виберіть у вікні, що відкрилося вкладку **Про товар**.
7. Заповніть у зошиті таблицю значень властивостей.

Властивість	Значення властивості
Модель	
Компанія-виробник	
Діагональ екрана, дюймів	
Мінімальна ціна, грн	
Максимальна ціна, грн	

8. Перейдіть на сторінку з відомостями про накопичувачі на жорстких магнітних дисках (за посиланнями: *Комп'ютери. Мережі* ⇒ *Комплектуючі* ⇒ *SSD-накопичувачі*).



8. Перейдіть на сторінку з відомостями про накопичувачі на жорстких магнітних дисках (за посиланнями: *Комп'ютери. Мережі ⇒ Комплектуючі ⇒ SSD-накопичувачі*).

9. У списку кнопки **Сортувати** за установіть сортування за *оцінкою товару*, складеною на основі відгуків користувачів.



8. Перейдіть на сторінку з відомостями про накопичувачі на жорстких магнітних дисках (за посиланнями: *Комп'ютери. Мережі* ⇒ *Комплектуючі* ⇒ *SSD-накопичувачі*).

9. У списку кнопки **Сортувати** за установіть сортування за *оцінкою товару*, складеною на основі відгуків користувачів.

10. Виберіть у списку назву другого SSD-накопичувача.



8. Перейдіть на сторінку з відомостями про накопичувачі на жорстких магнітних дисках (за посиланнями: *Комп'ютери. Мережі* ⇒ *Комплектуючі* ⇒ *SSD-накопичувачі*).

9. У списку кнопки **Сортувати** за установіть сортування за *оцінкою товару*, складеною на основі відгуків користувачів.

10. Виберіть у списку назву другого SSD-накопичувача.

11. Виберіть у вікні, що відкрилося, вкладку **Про товар**.



8. Перейдіть на сторінку з відомостями про накопичувачі на жорстких магнітних дисках (за посиланнями: *Комп'ютери. Мережі* ⇒ *Комплектуючі* ⇒ *SSD-накопичувачі*).

9. У списку кнопки **Сортувати за** установіть сортування за *оцінкою товару*, складеною на основі відгуків користувачів.

10. Виберіть у списку назву другого SSD-накопичувача.

11. Виберіть у вікні, що відкрилося, вкладку **Про товар**.

12. Заповніть у зошиті таблицю значень властивостей.

Властивість	Значення властивості
Модель	
Компанія-виробник	
Обсяг, Гбайт	
Мінімальна ціна, грн	
Максимальна ціна, грн	



Дайте відповіді на запитання

1. Які пристрої є пристроями введення даних? Наведіть приклади.
2. Які пристрої є пристроями виведення даних? Наведіть приклади.
3. Для чого призначений процесор?
4. Які носії даних використовуються в комп'ютерах?
5. Які пристрої використовуються для друкування даних на папері або на плівці?





Готуємось до вивчення нового матеріалу

1. Що таке файл, папка? Для чого вони призначені?
2. Що таке контекстне меню об'єкта? Як відкрити контекстне меню?



Домашнє завдання

§1.5 (ст. 44-54) опрацюйте

Виконайте:

завдання 5 (ст.55)

