

**АКАДЕМИЯ УПРАВЛЕНИЯ ПРИ ПРЕЗИДЕНТЕ РЕСПУБЛИКИ БЕЛАРУСЬ**

**ИНСТИТУТ ГОСУДАРСТВЕННОЙ СЛУЖБЫ**

Кафедра управления региональным развитием

**ДИПЛОМНАЯ РАБОТА**

на тему:

**«Управление основными средствами организации»**

Слушатель: главный инженер ремонтно-механического цеха  
«Беларуськалий» Янович Максим Федорович

ОАО

Минск 2017

***Объект исследования*** - основные средства организации

***Предмет исследования*** - управление эффективным использованием основных производственных средств ремонтно-механического цеха ОАО «Беларуськалий»

***Цель дипломной работы*** - разработка практических рекомендаций по эффективному управлению основными средствами организации



В соответствии с поставленной целью раскрыта сущность процесса управления основными средствами организации.

Выполнен анализ состава и структуры основных средств ремонтно-механического цеха ОАО «Беларуськалий». Предложены мероприятия по повышению эффективности использования основных средств в ремонтно-механическом цехе.





**Ремонтно-механический цех является структурным подразделением ОАО «Беларуськалий» и входит в состав объединенных вспомогательных цехов. Он был образован 1 января 1971г. приказом генерального директора. Ремонтно-механический цех открытого акционерного общества обеспечивает ремонт всех видов механического оборудования в обществе, а так же изготавливает необходимые детали и запасные части для оборудования обогатительных фабрик и**

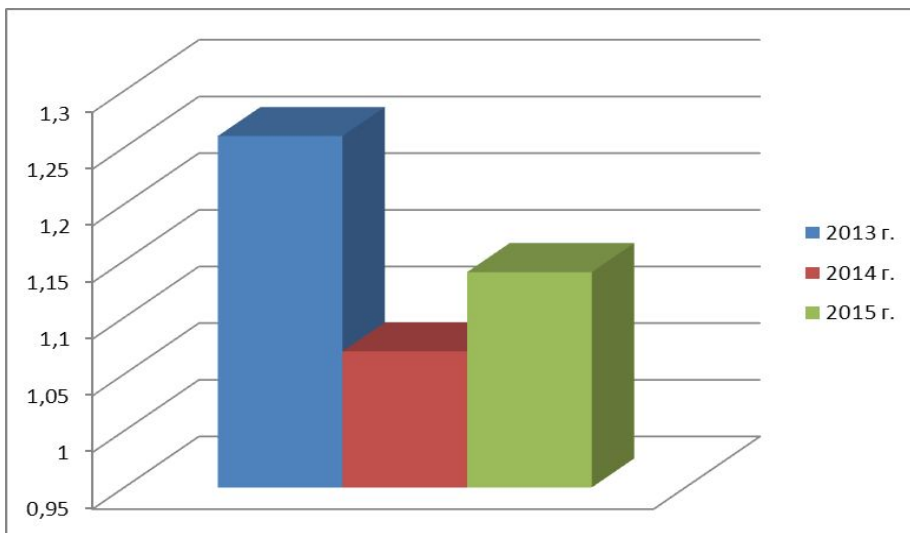
**Исследования, проведенные в дипломной работе, позволили сделать следующие выводы:**

- основные средства в ремонтно-механическом цехе ОАО «Беларуськалий» используются не достаточно эффективно, необходимо реализовать комплекс мероприятий, направленных на их замену и модернизацию.

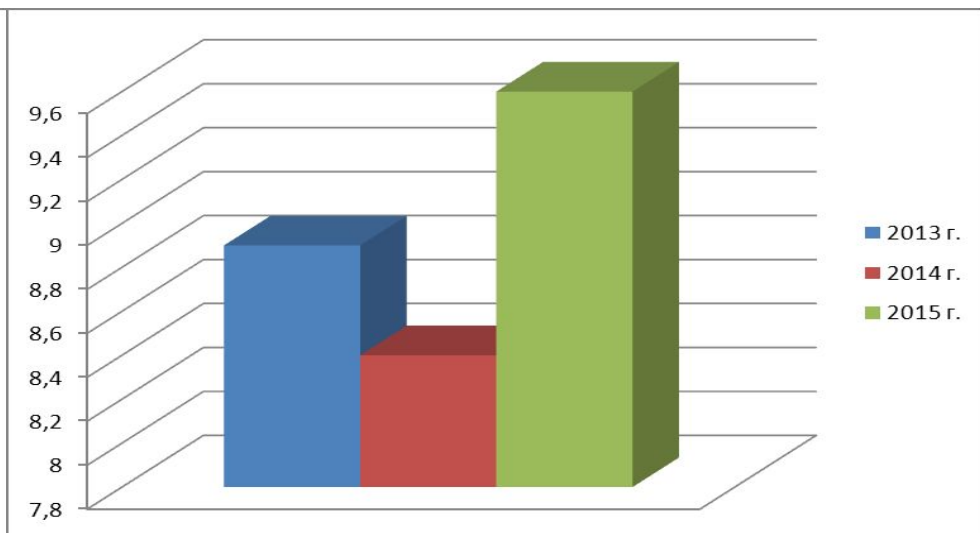
- основную долю основных средств в ремонтно-механическом цехе составляют машины и оборудование, имеющие значительный процент износа (65%);

- в ремонтно-механическом цехе, установлена тенденция на увеличение капиталотдачи и рентабельности производства;

- анализ состояния и структуры основных средств на предприятии показывает, что на повышение уровня капиталотдачи существенное влияние оказывает ускорение процесса обновления изношенных средств.



**Динамика изменения капиталотдачи основных средств**



**Динамика изменения рентабельности производственного капитала**



С целью максимальной отдачи от использования дорогостоящего оборудования в ремонтно-механическом цехе на производстве №2 предложено организовать трехсменный режим работы отделения по производству конвейерных роликов.

Данное мероприятие позволит обеспечить:

- максимальную загрузку эксплуатируемого оборудования с целью увеличения объема выпускаемой продукции;
- предпосылки для ускоренного обновления (замены) оборудования за счет установления минимального срока полезного использования при расчете амортизационных отчислений;
- заказчика в необходимом объеме роликами для оперативного ремонта конвейеров и как следствие – выполнение ОАО «Беларуськалий» плановых показателей по выпуску калийных удобрений.

Обоснование данного предложение представлено в расчете следующих показателей:

- коэффициента сменного режима времени работы оборудования, увеличение которого с 0,125 до 0,185 свидетельствует о росте объемов производства продукции и более эффективном использовании основных средств;
- рост производительности труда на 1,64 (шт / чел-дн.)



Наиболее эффективным способом воспроизводства активной части основных средств ремонтно-механического цеха ОАО «Беларуськалий», является модернизация .

Экономический эффект модернизации зубофрезерного станка модели 5А342.

Результаты произведенных расчетов показывают, что модернизация позволяет:

- снизить цеховую себестоимость выпускаемой продукции на 2500 руб. в год, которая станет возможным за счет увеличения точности обработки деталей, уменьшения припусков металла на его обработку, а увеличение амортизационных отчислений будут компенсированы экономией затрат на электроэнергию за счет замены электропривода на более экономичный;
- снизить материалоемкость с 1,61 до 1,41, что дает видимый положительный эффект от модернизации, так как затраты на материалы составляют основную долю в себестоимости изготавливаемых изделий





На системной основе руководству ремонтно-механического цеха для обеспечения эффективного управления основными средствами необходимо обеспечить реализацию следующих мероприятий:

- внедрение новой техники и прогрессивной технологии;
- модернизация оборудования;
- улучшение системы планово-предупредительного ремонта;
- повышение уровня механизации и автоматизации производства;
- сокращение целодневных простоев оборудования;
- увеличение среднечасовой выработки;
- повышение уровня квалификации обслуживающего персонала;
- проведение анализа использования технологического оборудования и анализа использования производственной мощности.

Комплексная реализация предложенных мероприятий по повышению эффективности использования основных средств ремонтно-механического цеха позволит обеспечить не только ритмичную работу цеха, но и создать благоприятные условия перспективного развития производства в целом.



Спасибо за  
внимание