



Разработка концепции
«Обновление Общественного центра Академгородка в г. Иркутске»





1963-66 гг.

2015 г.



Общественный центр Академгородка строился почти одновременно (1966 г.) с первыми жилыми домами (№1, №2, ноябрь 1963 г.) и зданиями научно-исследовательских **институтов** Иркутского научного центра СО АН СССР (с 1963г.).

Общественно-торговый центр включал Дом культуры с кинотеатром и залами для творческих занятий, магазины, предприятия бытового обслуживания.

Идея общественного центра, высказанная и реализованная известным иркутским архитектором **Виктором Петровичем Шматковым**, для середины 60-х годов XX века **была очень актуальна** и современна.

Аскетичная **графика фасадов**, строгая понятная логически выстроенная **планировка комплекса** зданий, сформированных вокруг центральной площади, определяла характер общественного центра. Использование природного камня для облицовки подпорных стен террас и лестниц, устройство четырех круглых клумб, цветущих летом, **интересные виды деревьев и кустарников** создавали уютную и привлекательную среду для жителей.

Долгое время Академгородок держал славу одного из лучших и озелененных районов Иркутска.

Сегодня – весна 2015 – это «**убитое зрелище**». Запущенные **фасады** зданий, многочисленные невыразительные **хаотично** расставленные **киоски**, разбитые **лестницы**, растрескавшийся **асфальт** на площади, **высохшие деревья** – все это **лицо** общественного центра **городка Науки**.

Особенно **пугает** и не дает покоя **ситуация с транспортом**. Бесконечный непрерывный поток автомобилей,двигающихся по узкому внутреннему проезду к светофору на транспортной магистрали – улице Лермонтова.

Опасный и дискомфортный для людей транспортный **режим** должен быть немедленно и **радикально изменен** (суммарная интенсивность движения в вечерний час пик, по данным Транспортной лаборатории ИрГТУ, достигает **550-650 авт/ч.**)



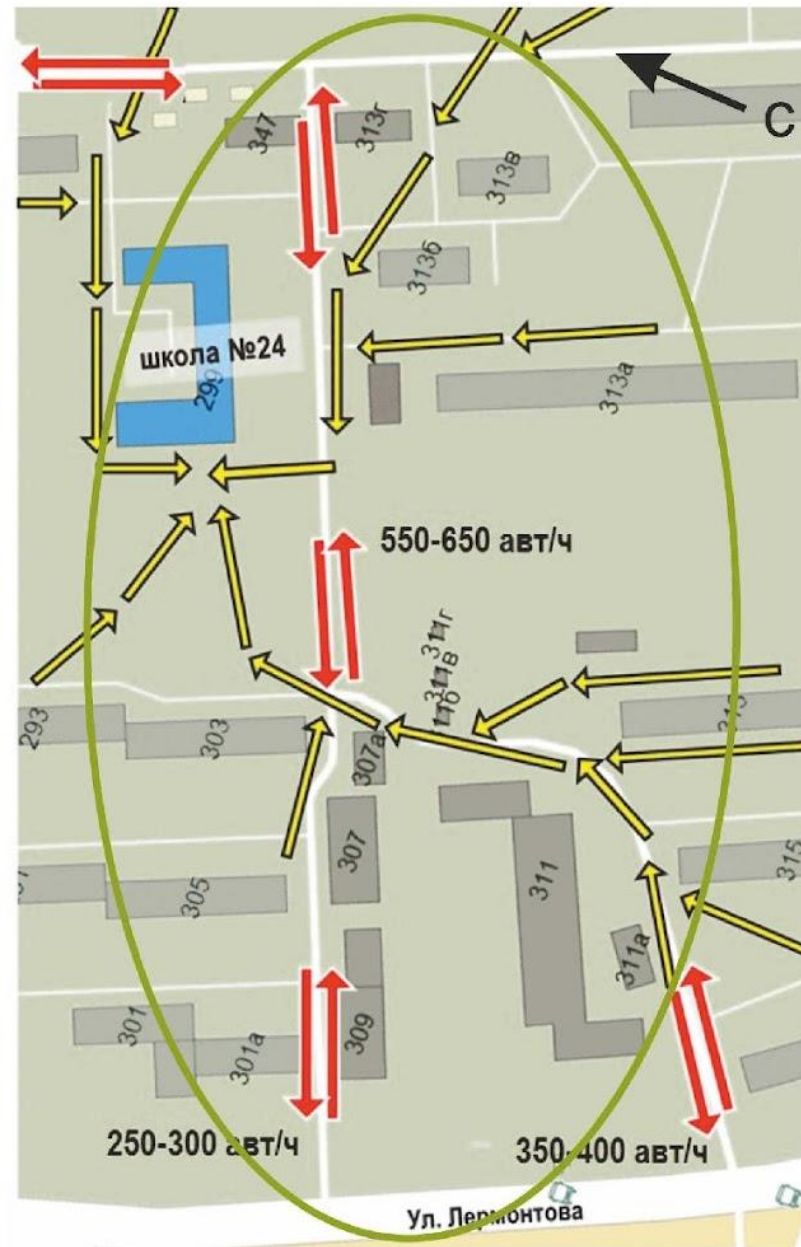
Транспортно-пешеходные связи

Уровень - район

Существующая ситуация

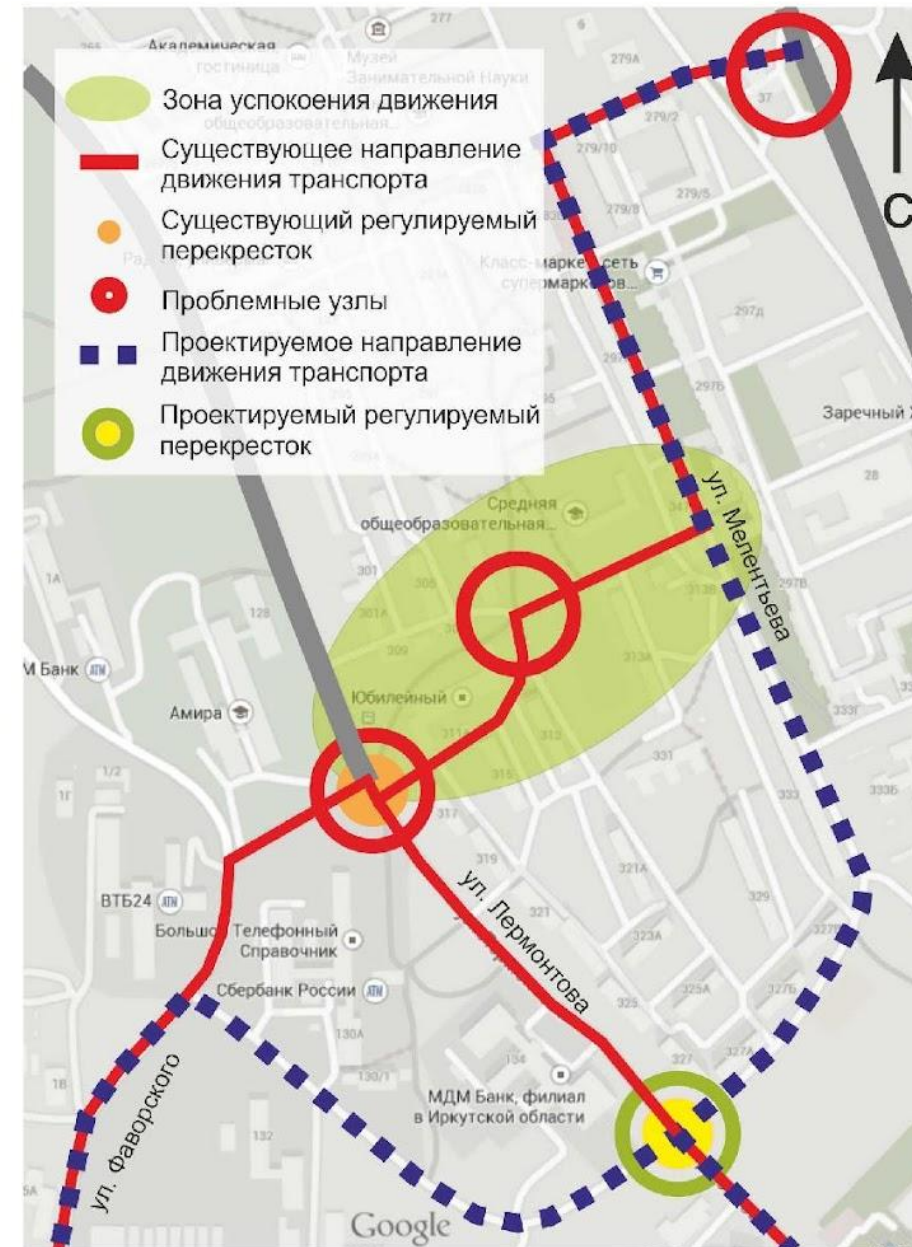
Сформировалось **транзитное движение автомобильного транспорта** по сети микрорайонных проездов центральной части Академгородка, т.е. **в зоне размещения общественного центра, школы №24 и спортивного комплекса**, где концентрируется пешеходное движение.

Интенсивность движения в вечерний час пик - **550-650 авт/ч**.



Предложения по организации движения

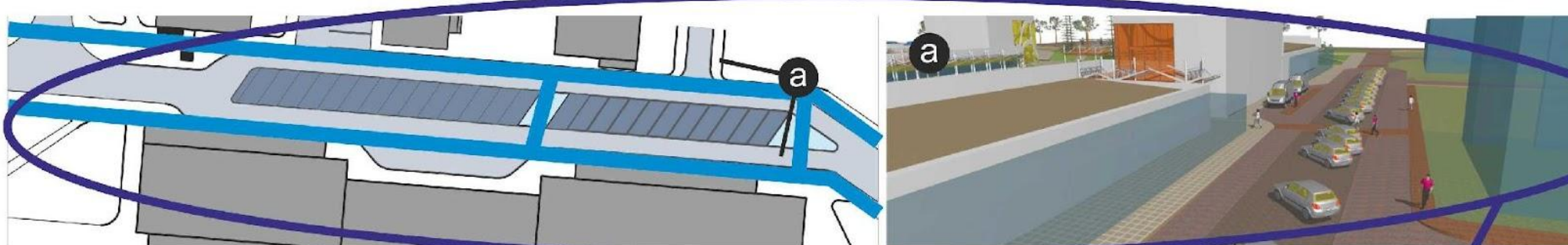
Создать **зону успокоенного движения** в центре Академгородка за счет устройства разгрузочного пешеходно-транспортного кольца, приподнятого яркого мощения в местах пересечения пешеходных путей с проезжей частью и выполнить **реконструкцию перекрестка ул. Мелентьева - ул. Лермонтова с введением светофорного регулирования**, что приведет к резкому снижению транзитного движения.





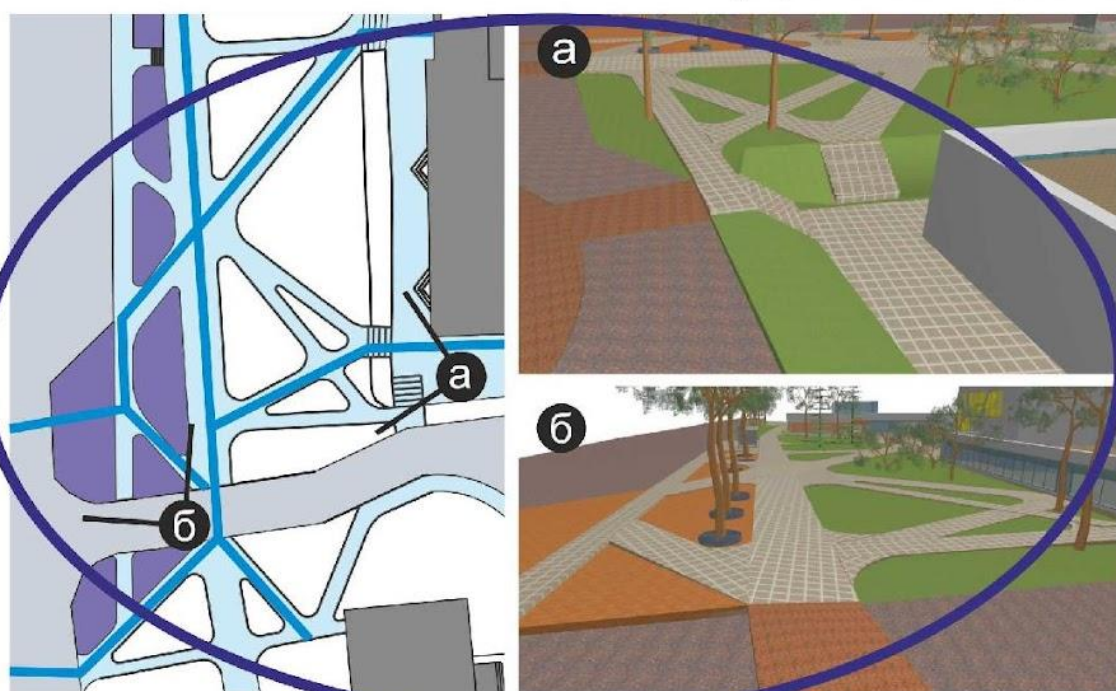
Транспортно-пешеходные связи

Уровень - квартал



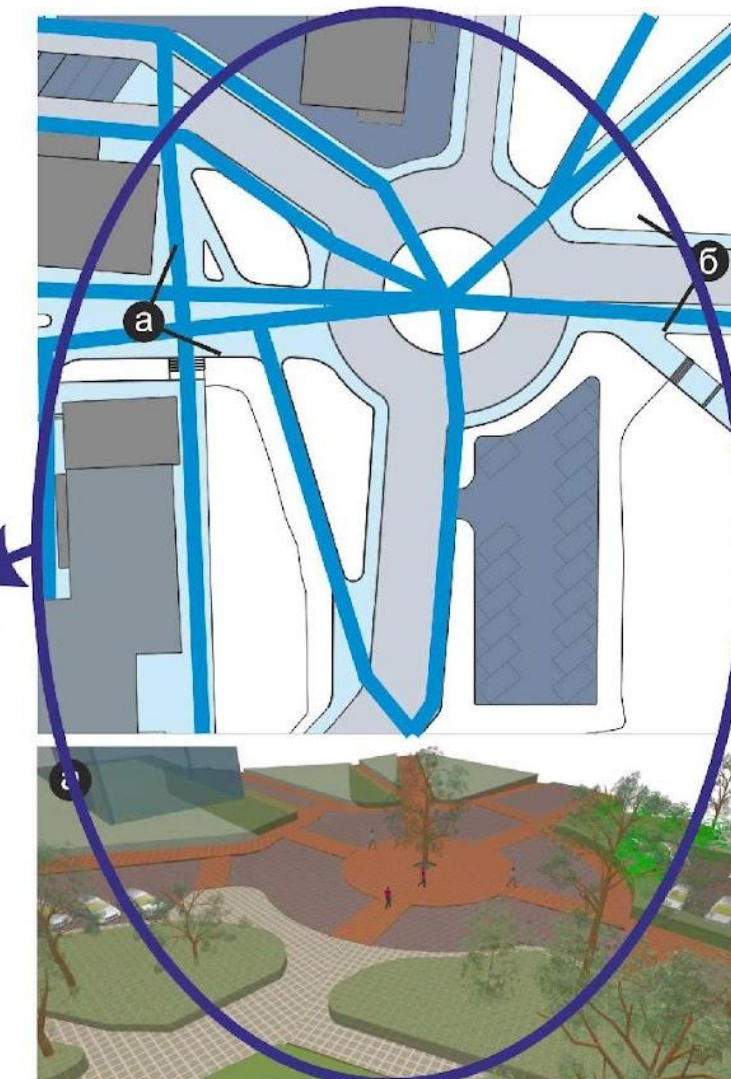
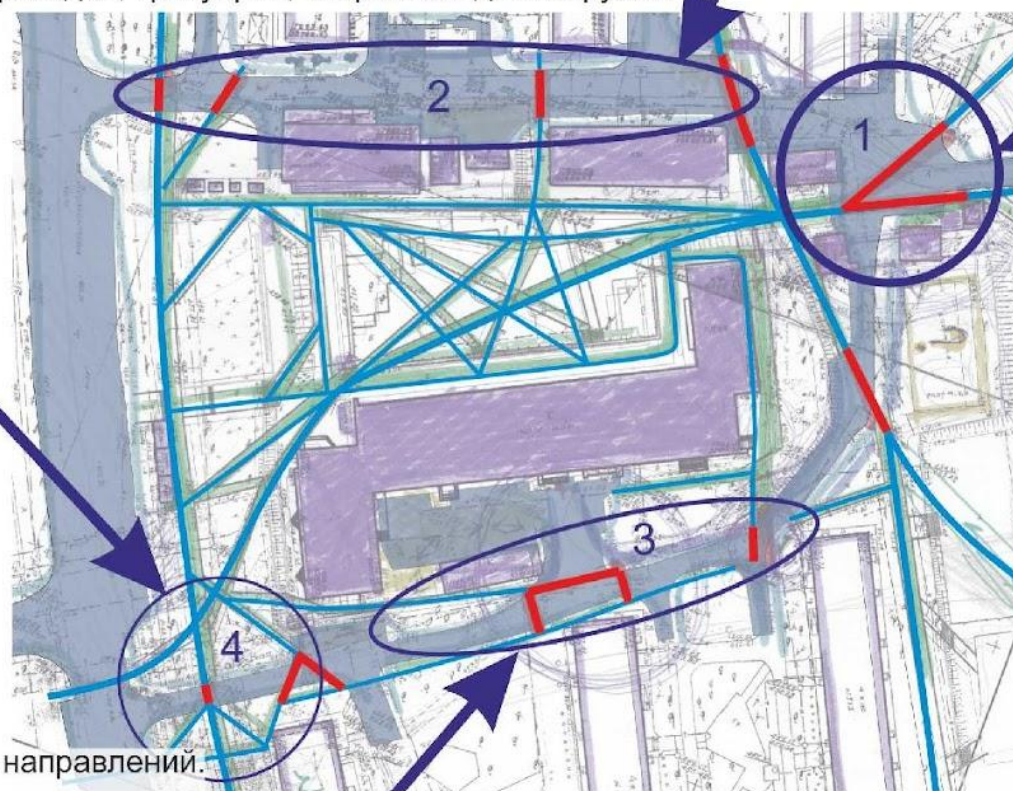
Проблема 2:
Необеспеченна безопасность пешеходов.

Решение 2:
Организация односторонних проездов, размещение парковки .
Обустройство пешеходных переходов, тротуаров, «кармана» для загрузки.



Проблема 4:
Вытаптывание озеленения. Неорганизованность и недостаток пешеходных направлений.

Решение 4:
Мощение площадок с сохранением деревьев. Систематизация пешеходных осей.



Проблема 1:
Отсутствуют тротуары, пешеходные переходы, автомобили ставятся хаотично.

Решение 1:
Устройство пешеходно-транспортного кольца.



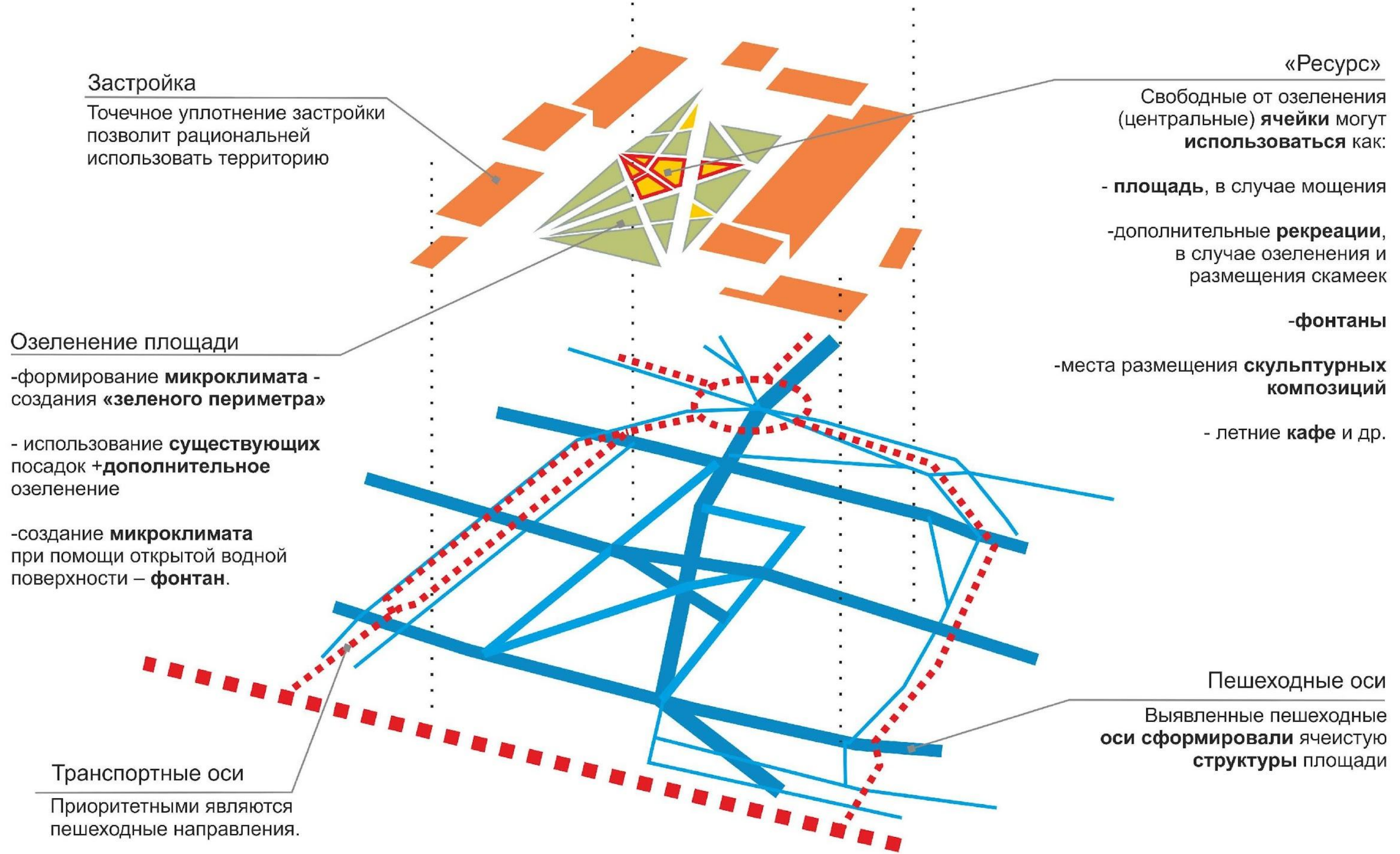
Проблема 3:
Организация обзорной площадки для пешеходов, создание тротуаров, пешеходных переходов.

Решение 3:
Отсутствуют пешеходный переходы, тротуары. Неблагоустроена территория автопарковки.



Транспортно-пешеходные связи

Уровень - площадь



Застройка

Точечное уплотнение застройки позволит рациональней использовать территорию

«Ресурс»

Свободные от озеленения (центральные) ячейки могут использоваться как:

- **площадь**, в случае мощения
- дополнительные **рекреации**, в случае озеленения и размещения скамеек

-фонтаны

-места размещения **скульптурных композиций**

- летние **кафе** и др.

Озеленение площади

-формирование **микроклимата** - создания «**зеленого периметра**»

- использование **существующих** посадок +**дополнительное** озеленение

-создание **микроклимата** при помощи открытой водной поверхности – **фонтан**.

Транспортные оси

Приоритетными являются пешеходные направления.

Пешеходные оси

Выявленные пешеходные оси сформировали **ячеистую структуру** площади

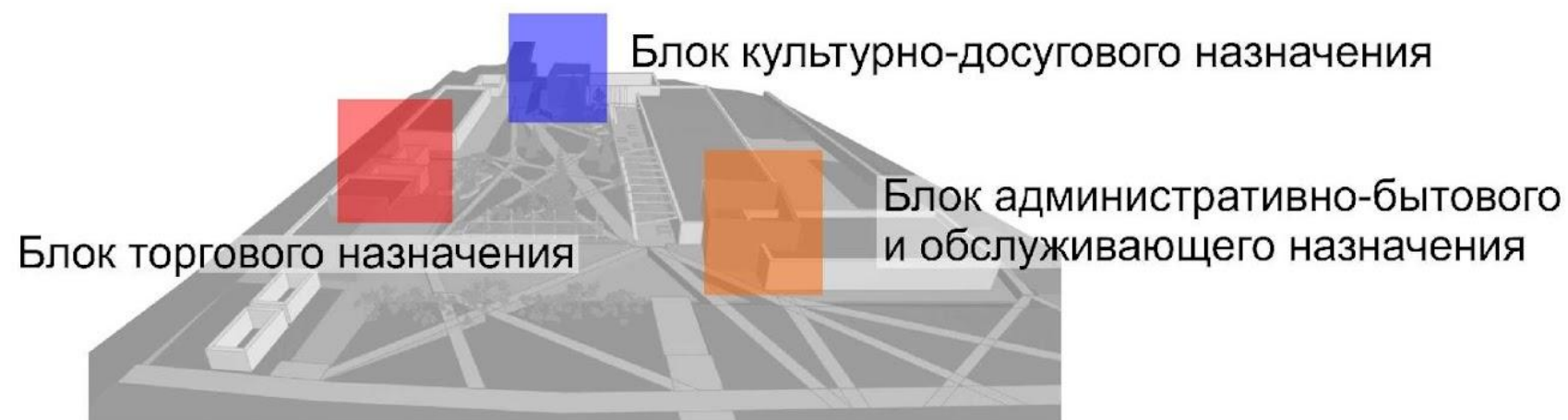


Территория площади

Использование летом



Застройка



Использование зимой



- Выявление 3-х основных «пятен-доминант», точечное увеличение объемов застройки различных функций
- Цветовая дифференциация фасадов по функциям





Перспективные виды

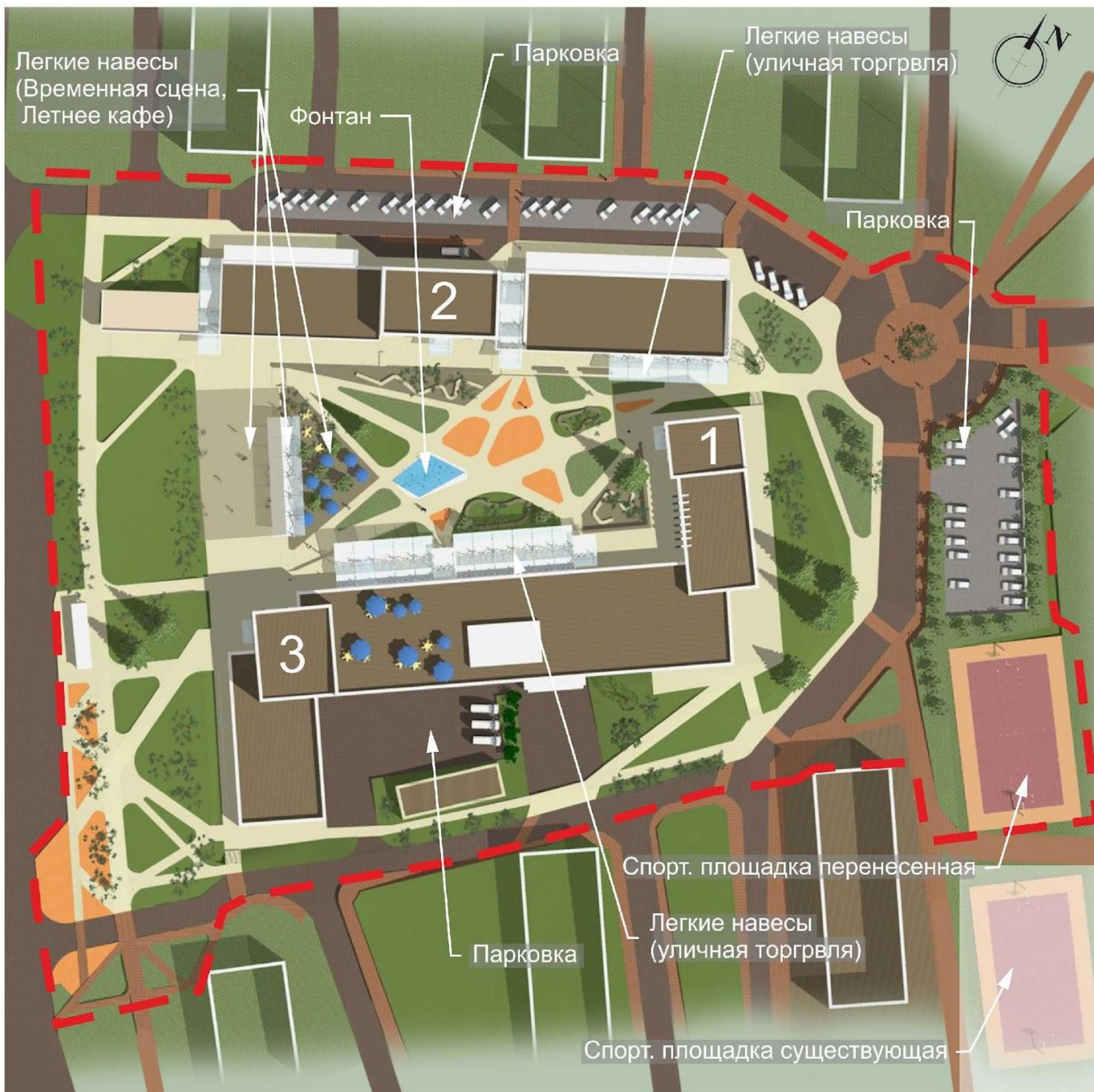




Перспективные виды



Схема генплана М 1:1000



Экспликация зданий и сооружений

- 1 - Культурно-досугового назначения
- 2 - Торгового назначения
- 3 - Административно-бытового и обслуживающего назначения

Условные обозначения

- Озеленение
- Граница благоустройства

В границах благоустройства

- Мощение тип 1
- Асфальтовое покрытие
- Асфальтовое покрытие (парковки)

В границах площади

- Мощение тип 2
- Мощение тип 3
- Мощение тип 4
- Мощение тип 5

Технико-экономические показатели

№	Наименование	Ед.изм.	Кол-во	Процентное соотношение
1	Площадь территории в границах благоустройства	га	2,14	100%
2	Площадь застройки	га	0,38	18%
3	Площадь дорожного покрытия (асфальт)	га	0,44	21%
4	Площадь тротуарного покрытия (брусчатка)	га	0,75	34%
5	Площадь озеленения	га	0,57	27%



Аналоги благоустройства территории

Уличная фурнитура



Мусоросборные площадки



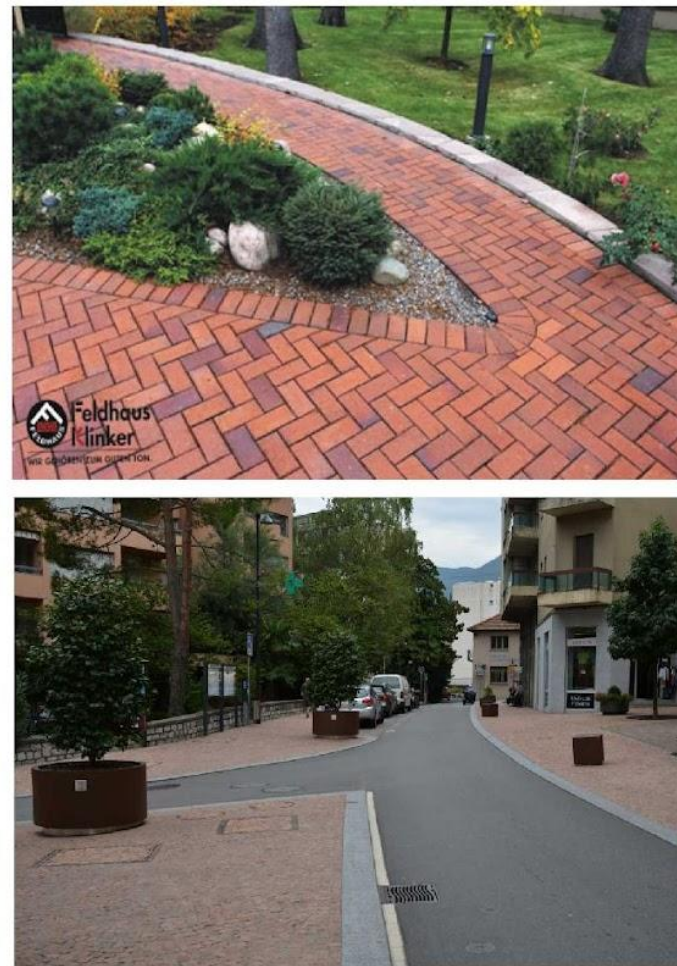
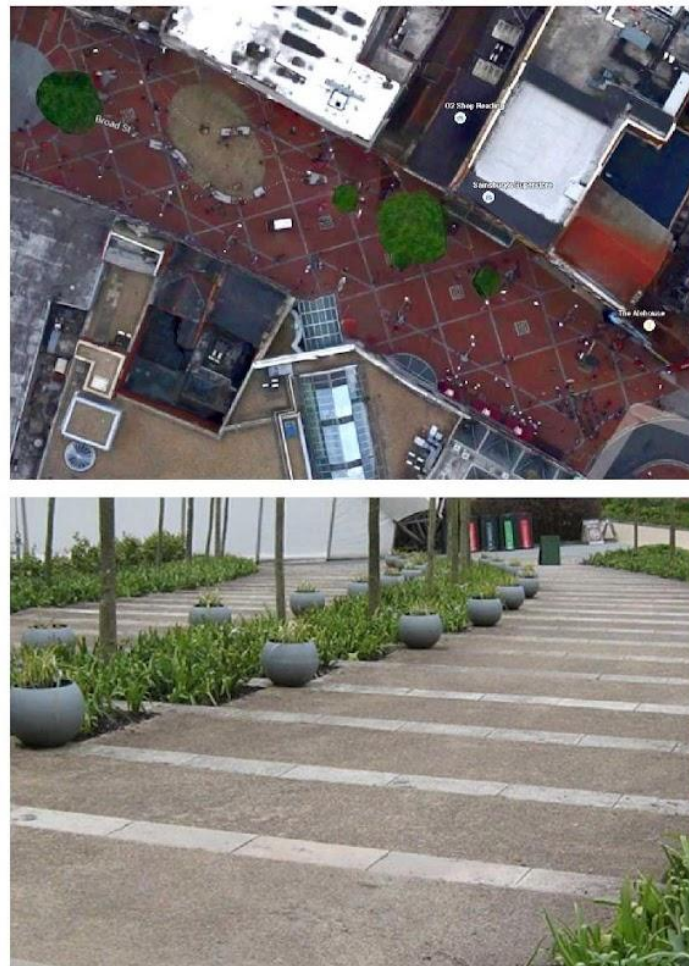
Торшеры до 4-6 м



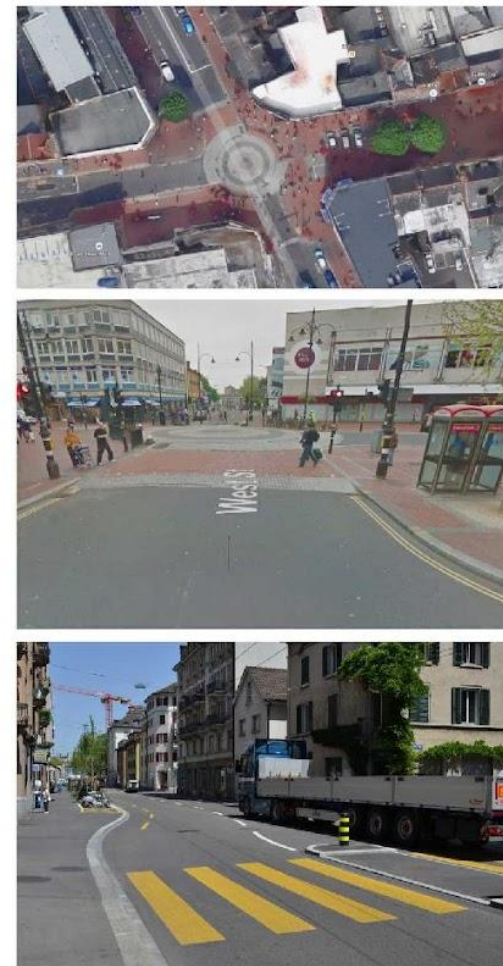
Урны



Мощение



Благоустройство проезжей части



Опоры до 10 м

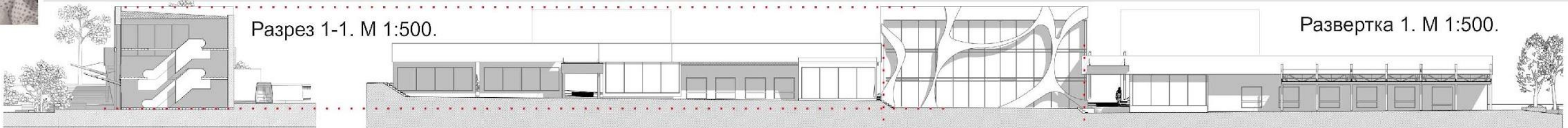


Скамейки

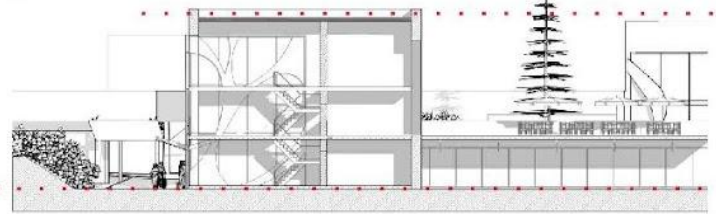
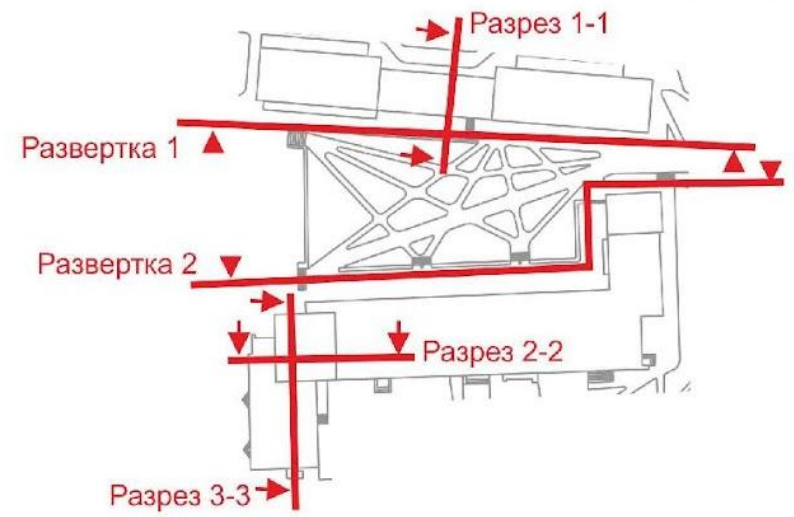
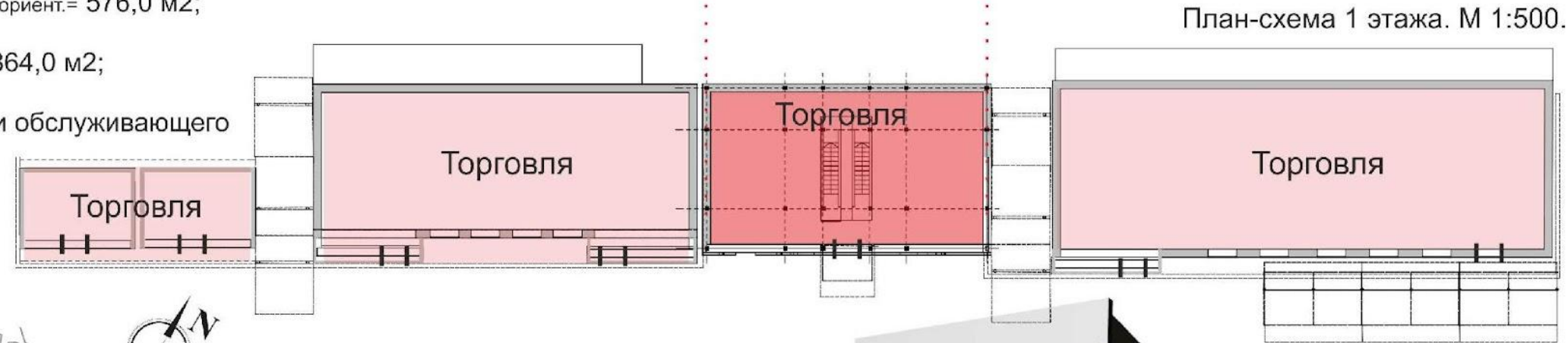


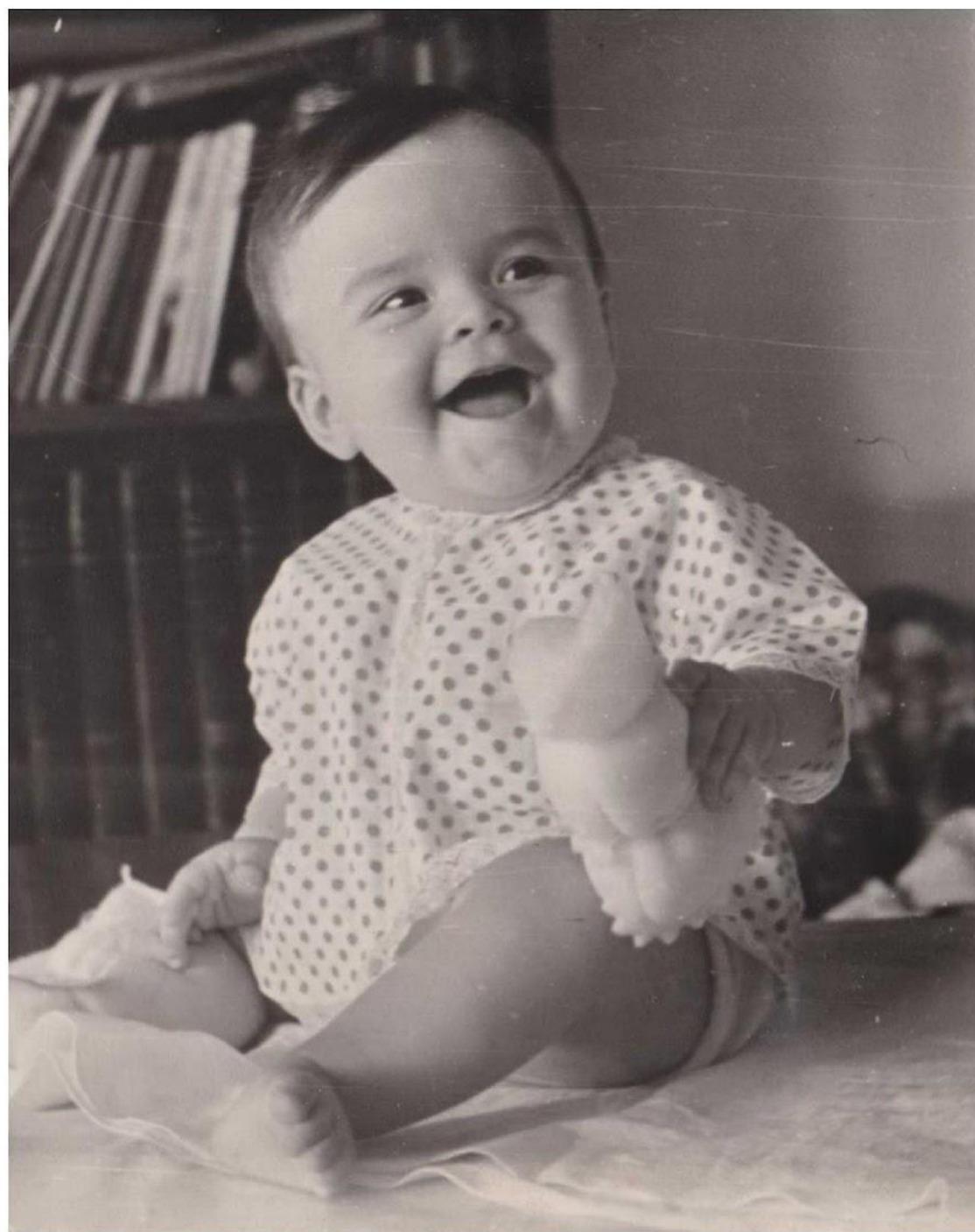


Объемно-планировочное решение



- 1 - увеличение объема здания культурно-досугового S ориент.= 576,0 м2;
- 2 - увеличение объема торгового назначения, S ориент.= 864,0 м2;
- 3 - реконструкция блока административно-бытового и обслуживающего назначения с увеличением объема здания, S ориент.= 640,0 м2.





Спасибо за внимание!

С уважением, первый коренной житель Академгородка.