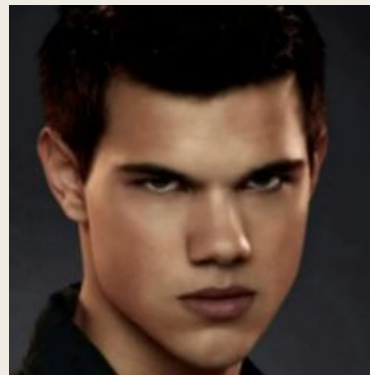


???

ПСИХОЛОГИЧЕСКИЙ АНАЛИЗ Х/Ф «СУМЕРКИ»

Концепция экзистенциального выбора Беллы



Цели доклада

1. Объяснить природу выбора Беллы между Эдвардом и Джейкобом
2. Проинформировать слушателей о глубоких параллелях фильма с классическим психоанализом
3. Убедить слушателей в авторской версии идеальных отношений для Беллы



План доклада

1. Белла, Эдвард, Джейкоб. Какими их нам показывают в первом фильме?
2. Почему Эдвард? Его плюсы и минусы.
3. Почему Джейкоб? Его плюсы и минусы.
4. Каковы отношения между Эдвардом и Джейкобом.
5. Почему Белла не удовлетворена лишь Эдвардом?
6. Психический аппарат Беллы: Оно, Эго, Супер-эго
7. Комментарий коллеги касательно идеальных отношений по версии Беллы

Белла: характер

- Застенчивость
- Подростковый максимализм
- Черты апатии и соматического расстройства



Эдвард: характер

- Немногословность
- Скрытность
- Замкнутость на родственниках



Джейкоб: характер

- Дружелюбность
- Общительность
- Инициативность



Итак. Почему же Эдвард?

Возможные причины симпатии

- Вампир
- Крутой
- Красивый
- Вызывает к себе интерес
- Большой потенциал

Возможные причины антипатии

- Чересчур романтичный и ранимый
- Избегает сексуального контакта
- Думает о Белле больше себя
- Безынициативный

Вывод: романтический тип, белый рыцарь

Почему Джейкоб может претендовать на место партнера?

Плюсы

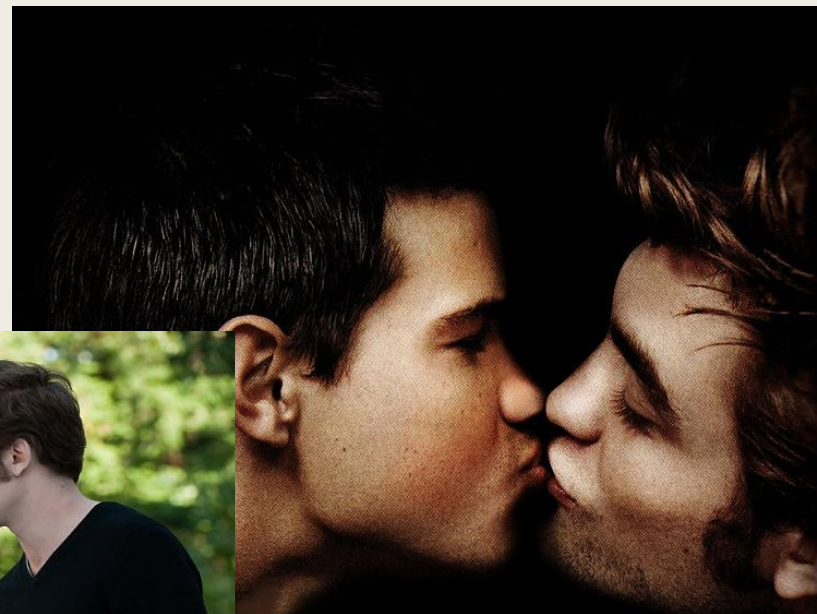
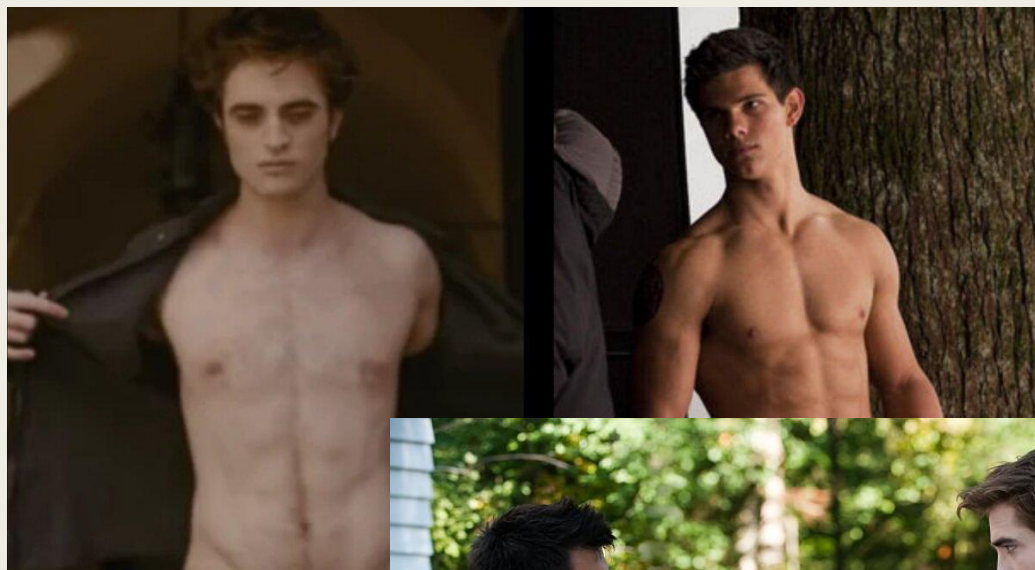
- Был рядом, когда Эдвард ушел
- Всегда готов помочь
- Физически привлекателен
- Претендент на вожака стаи
- Защитник

Минусы

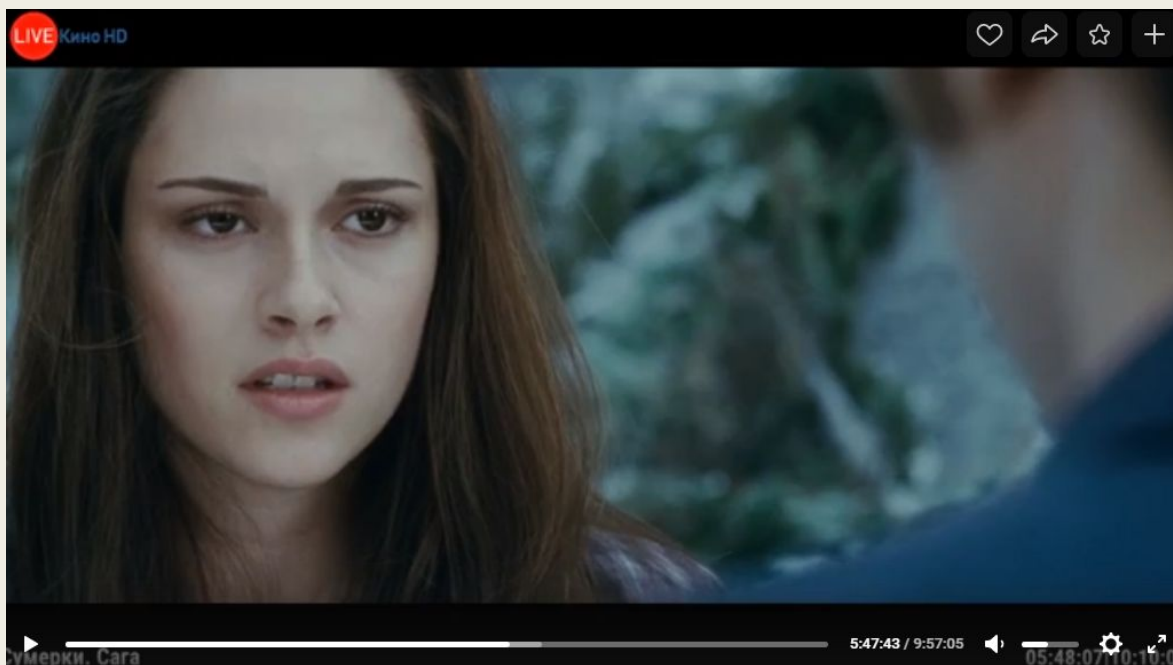
- Иногда чересчур инициативен
- Живет в лесу
- Мало перспектив

Вывод: тип альфа-самца

Отношения между Эдвардом и Джейкобом



Почему Белла может быть заинтересована Джейкобом?

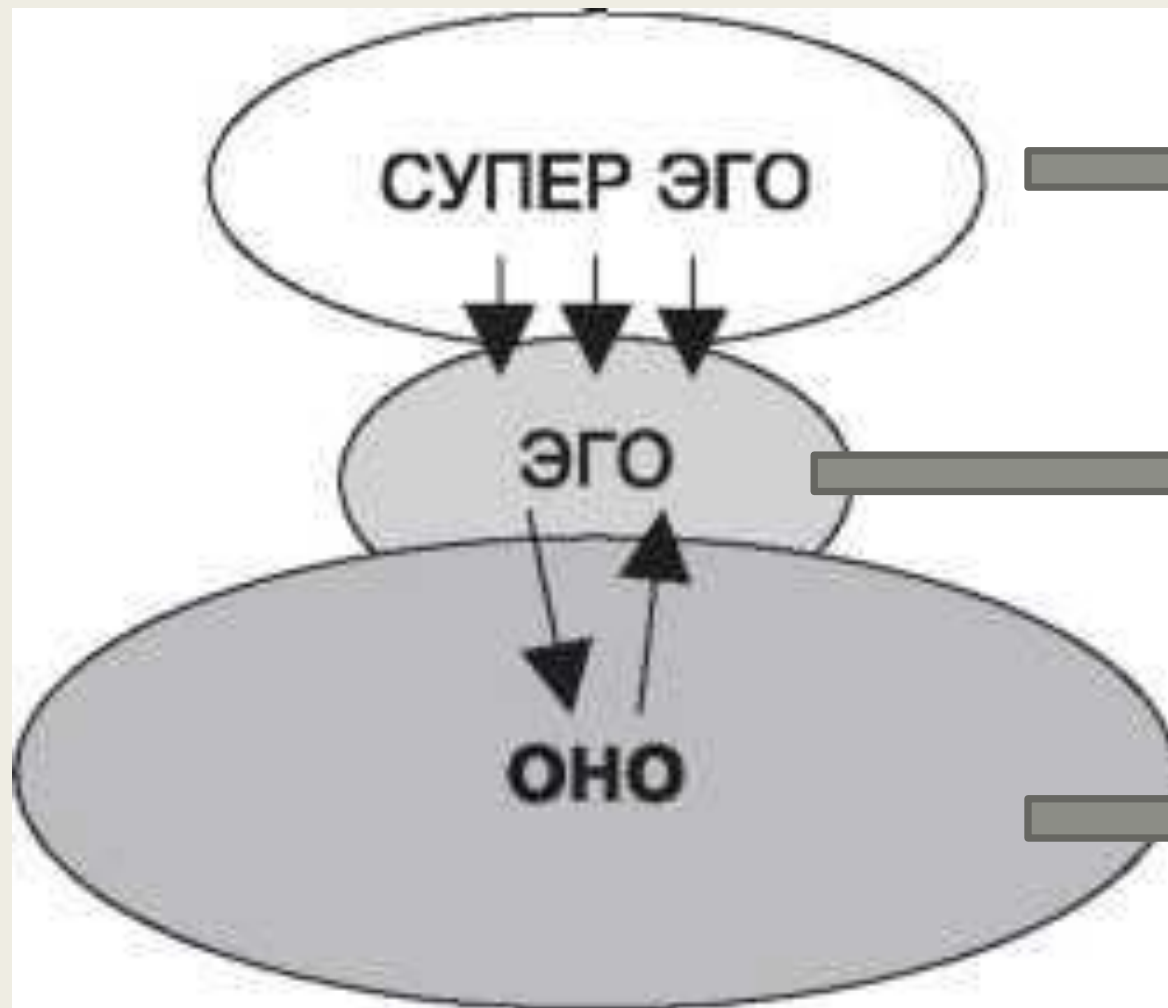


Джейкоб дает все то, что не может дать Эдвард: буквально тепло, физическую близость в нужном Белле виде, он мужественный и уверенный в себе, знает то, чего хочет.

Да и что уж говорить: Белла в этой сцене сама признается, что любит Джейкоба.

Теория про волчий нюх Джейкоба (время утеряно): Джейкоб говорит, что буквально чувствует, что нравится Белле. Что это может значить? Скорее всего Белла при виде голого торса Джейкоба запускает свои репродуктивные процессы. Джейкоб это унюхивает.

Психический аппарат Беллы



Мораль и нравственность: нормы, которые в человека вкладывает родители, общество; правила, которые отличают человека от животного. Нечто высокое, в т.ч. представления о том, что такое любовь.

Это «Я». То, чем являетесь вы или лектор:
Поле битвы между первобытными Желаниями и человеческими правилами.

Желания и животные потребности: то, что свойственно любому живому существу для выживания и продолжения рода. Самоудовлетворение в первобытном виде.

Вывод: у Беллы есть две потребности

Романтические
отношения / Эдвард /
Супер-Эго

- Рыцарский романтизм
- Мораль и нравственность
- Высокие чувства
- Интеллект

Животная страсть /
Джейкоб / Оно

- Физическая близость
- Незамысловатость, без лишних слов
- Простые человеческие желания
- Все прямо и понятно

Комментарий коллеги касательно идеальных отношений для Беллы



XXXXXXX Р. Р., бакалавр
консультативной психологии, магистр
психологии образования XXXXX

На предыдущем слайде лектор включил голосовое сообщение коллеги. Расшифровка голосового сообщения ниже:

Здравствуйте, меня зовут ХХХХХХХ. Вечером 24-го числа Максим Васильевич пригласил меня к диалогу, дабы провести психологический консилиум касательно интересной темы: взаимоотношений среди трех субъектов: Беллы, Эдварда и Джейкоба. Вслед за Максимом Васильевичем хочу заметить, что Эдвард для Беллы что-то недостижимое, далекое, холодное, возвышенное, тогда как Джейкоб рядом, готов помочь, он как нечто низменное, отвечающее базовым потребностям Беллы, и он буквально теплокровный, в отличие от Эдварда.

Я согласен с Максимом Васильевичем по поводу модели психического аппарата Беллы. Фрейд говорил, что это - поле боя между Оно и Супер-Эго. В нашем же случае, Белла сама является полем боя.

Почему ей выгодна такая позиция? Потому что Белла мечущаяся несостоявшаяся личность, которая не понимает, чего хочет: то ли тянуться к недостижимому, то ли остаться счастливой в здесь и сейчас, поэтому она старается удержаться на двух стульях: лежать в постели с Джейкобом, но чтобы в это время Эдвард глубокомысленно держал ее за руку. Такая пассивная позиция свидетельствует о ее инфантильности и слабой способности к децентрации, потому что она собрала вокруг себя двух суперхищников, но думает только о себе, игнорируя возможность потерять их обоих.

Вывод

- Идеальными отношениями для Беллы были бы куколд-отношения.