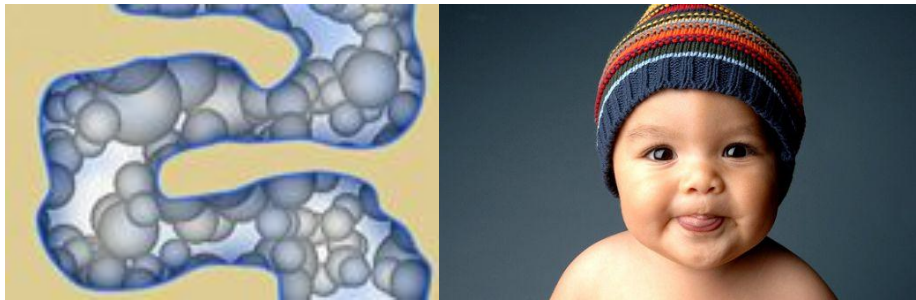


ЛС при метеоризме для детей



Павлова А.С.
группа 1825

фармацевтическая технология

Томск – 2019 г.

ЛС на основе симетикона:



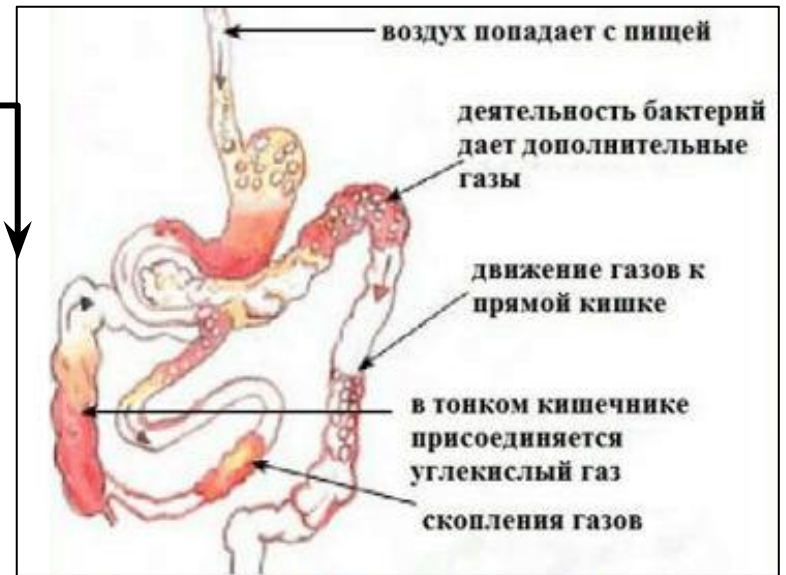
БА Д



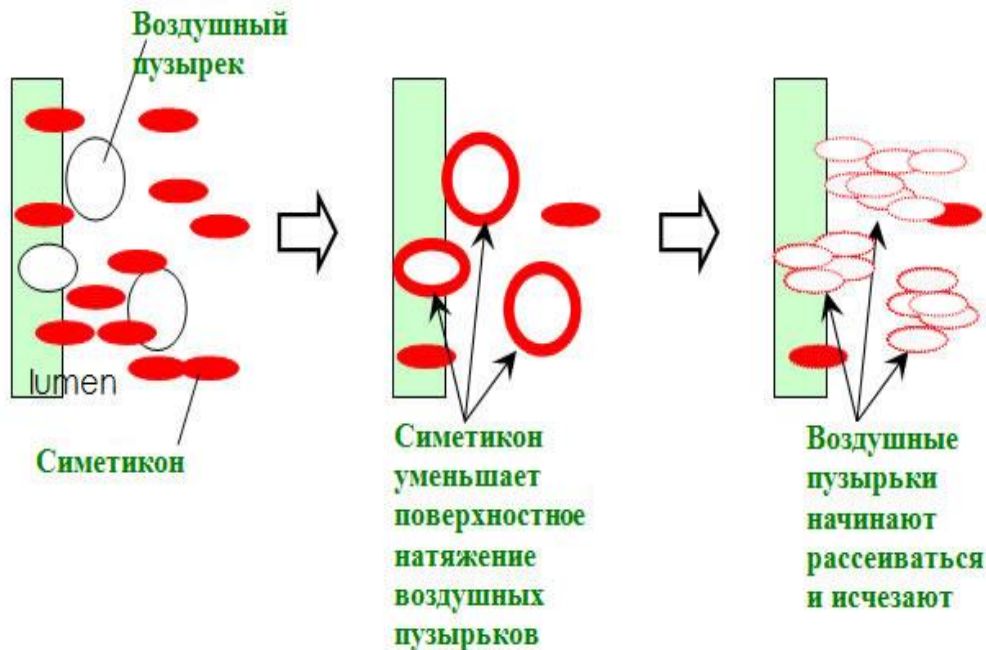
ЛС Растительного происхождения:



Механизм развития метеоризма



Механизм действия ЛС на основе симетикона:



Симетикон после приема внутрь не всасывается из ЖКТ и выводится через кишечник в неизменном виде.

Сравнительная характеристика

Название	Активные вещества, доза	Возраст	Разовая доза	Объем	Хранение
Боботик	симетикон 66,66 мг/мл	с 28 дня после рождения	8 капель	30 мл	От 15° до 25°С. Хранение в холодильнике не требуется.
Эспумизан Бэби	симетикон 100 мг/мл	с рождения	5-10 капель	30 мл	Не выше 25 °С. Не замораживать! После вскрытия ЛП исп. в течение 6 месяцев.
Эспумизан L	симетикон 40 мг/мл		25 капель	30 мл	
Саб симплекс	симетикон 69,19 мг/мл		15 капель	30 мл	После приготовления р-ра – 24 ч (при t 5 °С 7 сут). Срок годн. 3 года
Бейби Калм (БАД)	экстракт аниса, фенхеля, укропа		10 капель разведенной эмульсии	15 мл	После добавления кипяченой воды хранить от +2°С до +6°С в темном месте не более 30 дней
Плантекс	фенхель обыкновенный		с 14 дня после рождения	100 мл (1 растворенный пакетик)	пакетики с гранулами по 5 г, 10 шт

Противопоказания к применению

Боботик

- новорожденные
до 28 дня жизни

- кишечная непроходимость;
- обструктивные заболевания ЖКТ;
- повышенная чувствительность к симетикону и/или другим компонентам препарата.

Саб
Симплекс

Плантекс

- синдром нарушенного всасывания галактозы/глюкозы;
- лактазная недостаточность;
- галактоземия;
- до 14 дня после рождения

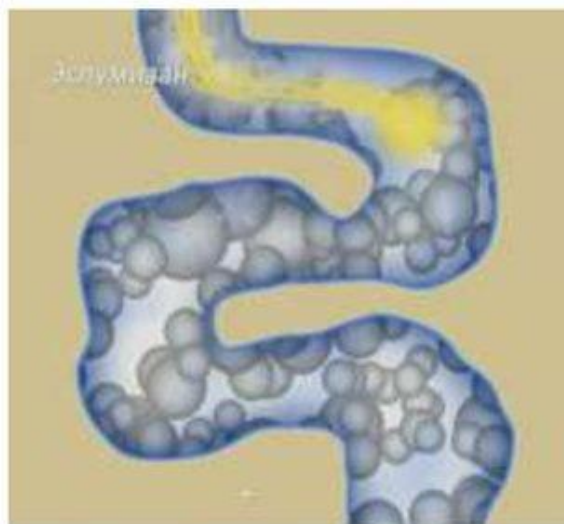
Эспумизан L,
беби

- Непереносимость фруктозы (содержит сорбитол)

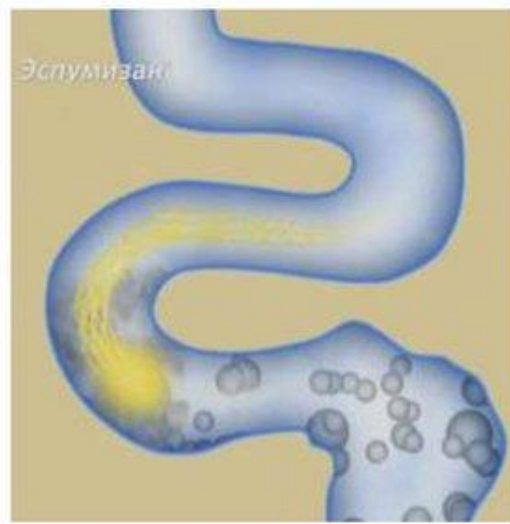
Бейби
Калм

КАК ДЕЙСТВУЕТ ЭСПУМИЗАН®

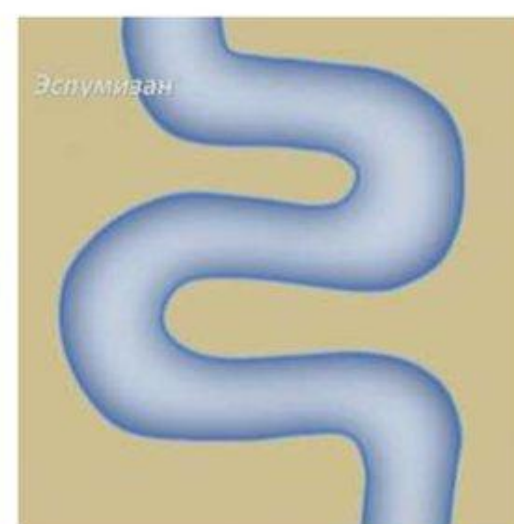
- Ликвидирует пену, состоящую из пузырьков газа
- Обеспечивает беспрепятственный осмотр слизистой для выявления тех или иных изменений



**1. Окружает
пузырьки газа***



2. Схлопывает*



**3. улучшает свободное
выведение и/или
всасывание газов¹**

Эспумизан беби; Эспумизан L



- Не содержит сахар, возможно применение больными сахарным диабетом и нарушениями пищеварения.
- Возможно применение в периоды беременности и грудного вскармливания.
- После вскрытия препарат не требует хранения в холодильнике и время использования – в течение 6 месяцев.
- С рождения

Спасибо за внимание!