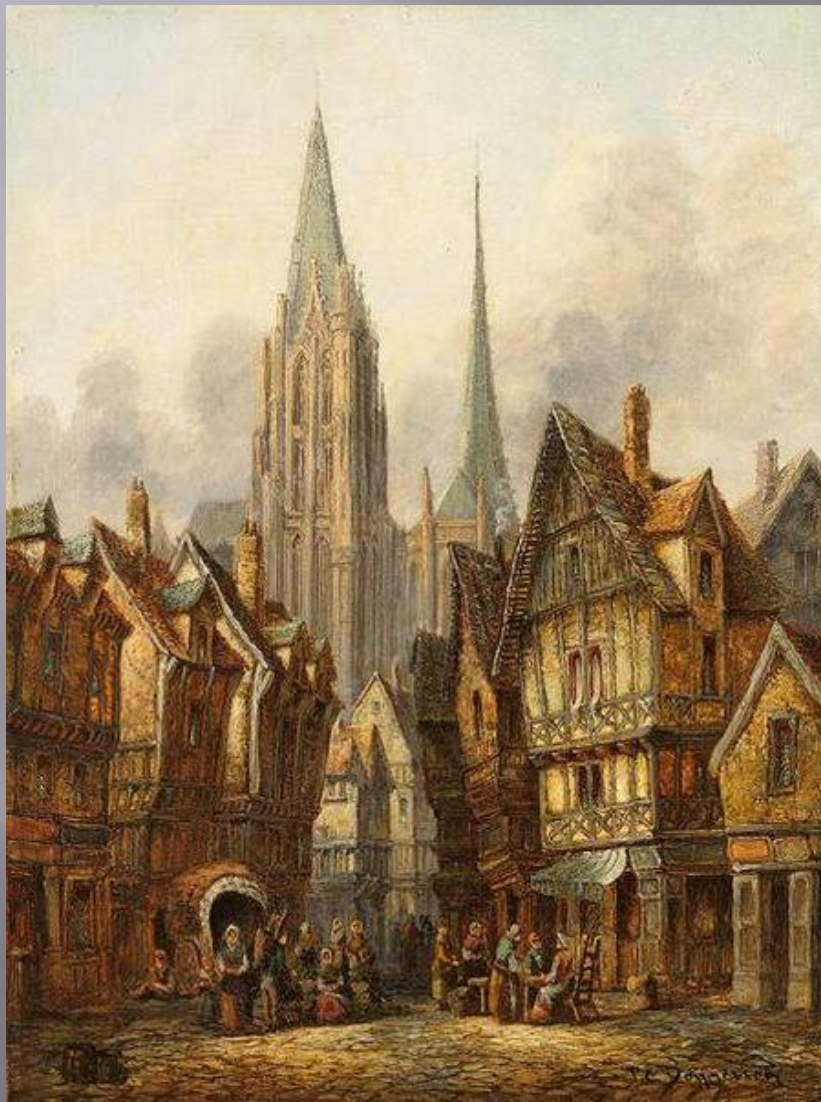


# Изобразительное искусство



▣ 4 класс

# КАК НАЗЫВАЛСЯ ПЕРИОД ИСТОРИИ ПРОТЕКАВШИЙ С 5 ПО 15 ВЕК?

- Средние века
- Первобытная история
- Новейшее время
- Новое время
- История древнего мира.

# Сформулируйте тему урока

- ▣ Э R L K C W K S N Y P S Q C И Я N
- ▣ W B
- ▣ C S P E L Д V H E G B E D K O L B Y F Й
- ▣ 4 16 18 16 5

- ▣ Э R L K C W K S N Y P S Q C И Я N
- ▣ W B
- ▣ C S P E L Д V H E G B E D K O L B Y F Й
- ▣ 4 16 18 16 5
- ▣ г о р о д

# Сформулируйте цель урока и поставьте учебные задачи

- ▣ Узнать каким был город в эпоху средневековья.
- ▣ 1. Получить представление об архитектуре.
- ▣ 2. Узнать кто населял город.
- ▣ 3. Выяснить как выглядели горожане.
- ▣ 4. Узнать как люди украшали свой быт.
- ▣ Творческая задача:
- ▣ -изготовить витраж.

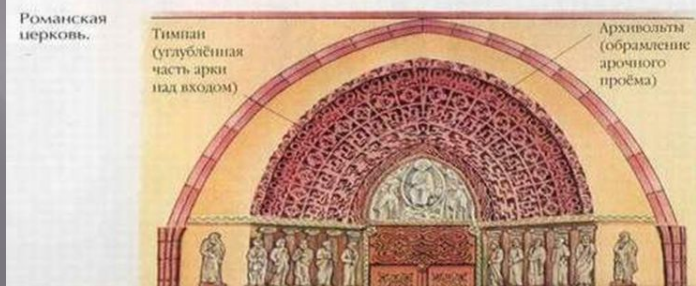
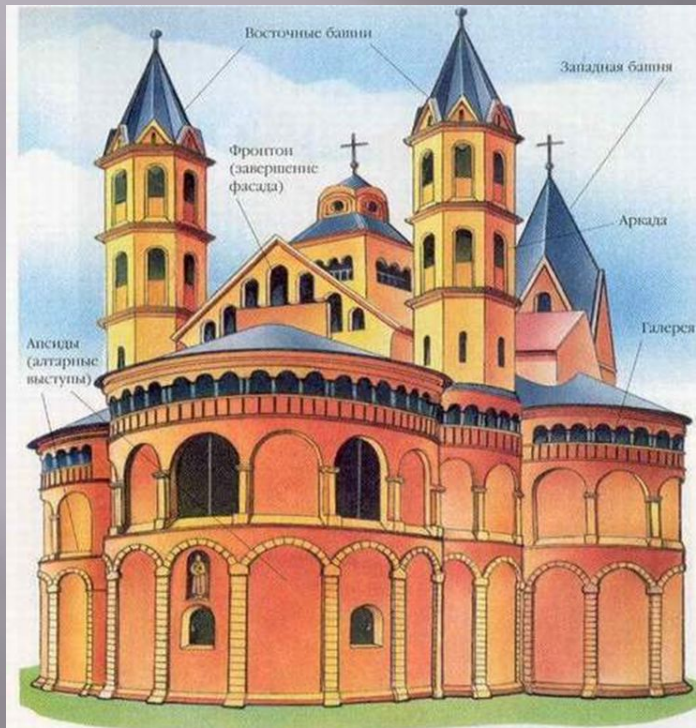
Каким словом в искусстве  
называются городские здания,  
сооружения, постройки?



АРХИТЕКТУРА



**В средневековой архитектуре различают два стиля: **романский** (VI — XII вв.) и **готический** (XIII — XV вв.).**



# Романский стиль



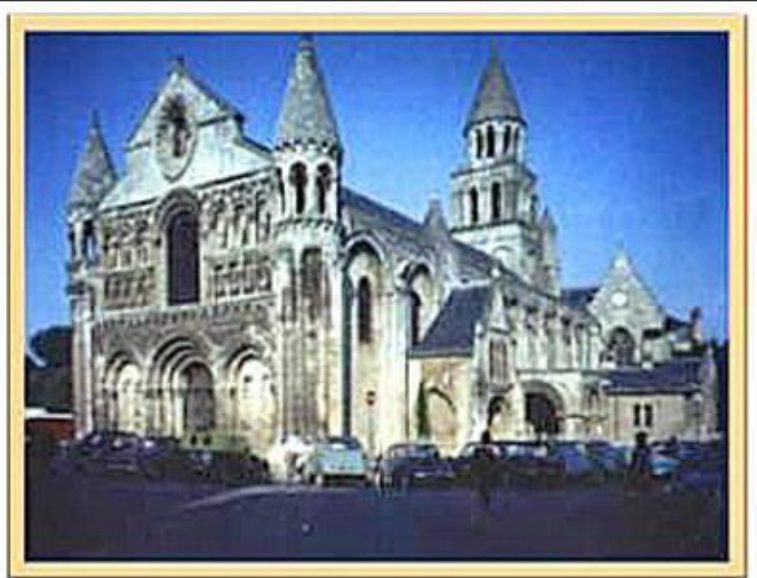
*Романским этот стиль был назван потому, что возник он на территории бывшей Римской империи*

*Романская архитектура тяжела и сурова.*

*Строители ограничивались простыми и массивными формами из камня, которые впечатляют своей мощью, внутренней силой, сочетающейся с внешним спокойствием.*



Массивные башни с шатровыми вершинами; толстые стены узкими окнами, почти лишенные украшений; простота и строгость линий, подчеркивающих устремленность вверх, внушали мысль о бессилии человека и помогали верующему сосредоточиться на происходящем богослужении. Ясность силуэта, преобладание горизонталей, спокойная, суровая сила романского зодчества были ярким воплощением религиозного идеала этого времени, говорившем о грозном всемогуществе божества.



Собор Нотр-Дам ла Гранд  
XII век, Пуатье Франция



Церковь  
Святого Михаила  
в Хильдесхайме  
Германия  
XI-XII века

Собор в Вормсе  
1181-1234 гг.

# *Готический стиль средневековой архитектуры*





# *Готический (от названия германского племени готов) возникло в эпоху Возрождения*



- ▣ *В архитектуре готического стиля характерными чертами являются :*
  1. *Вертикальность композиций*
  2. *Стрельчатая арка*
  3. *Сложная каркасная система опор и ребристых сводов*







# Жители средневекового города

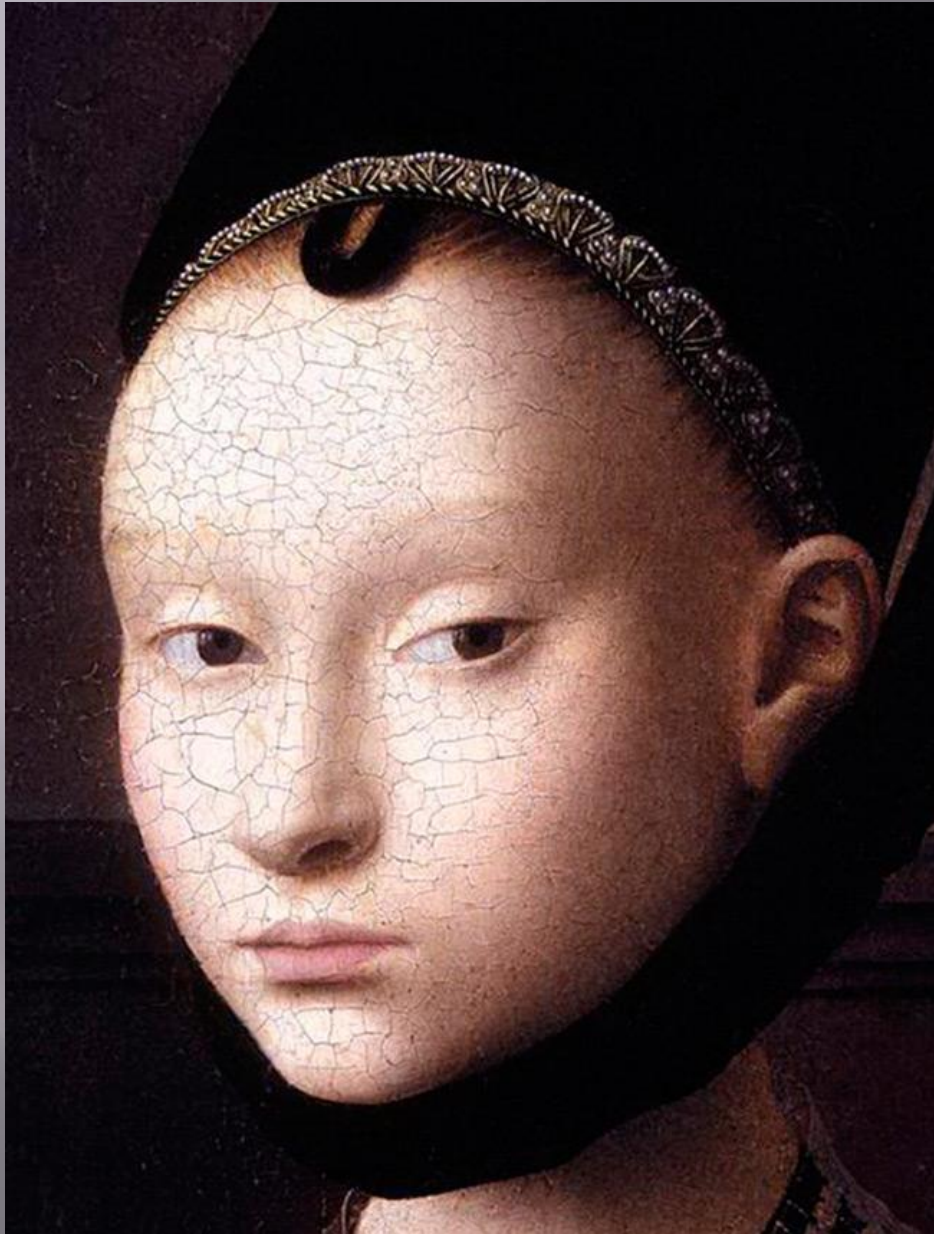






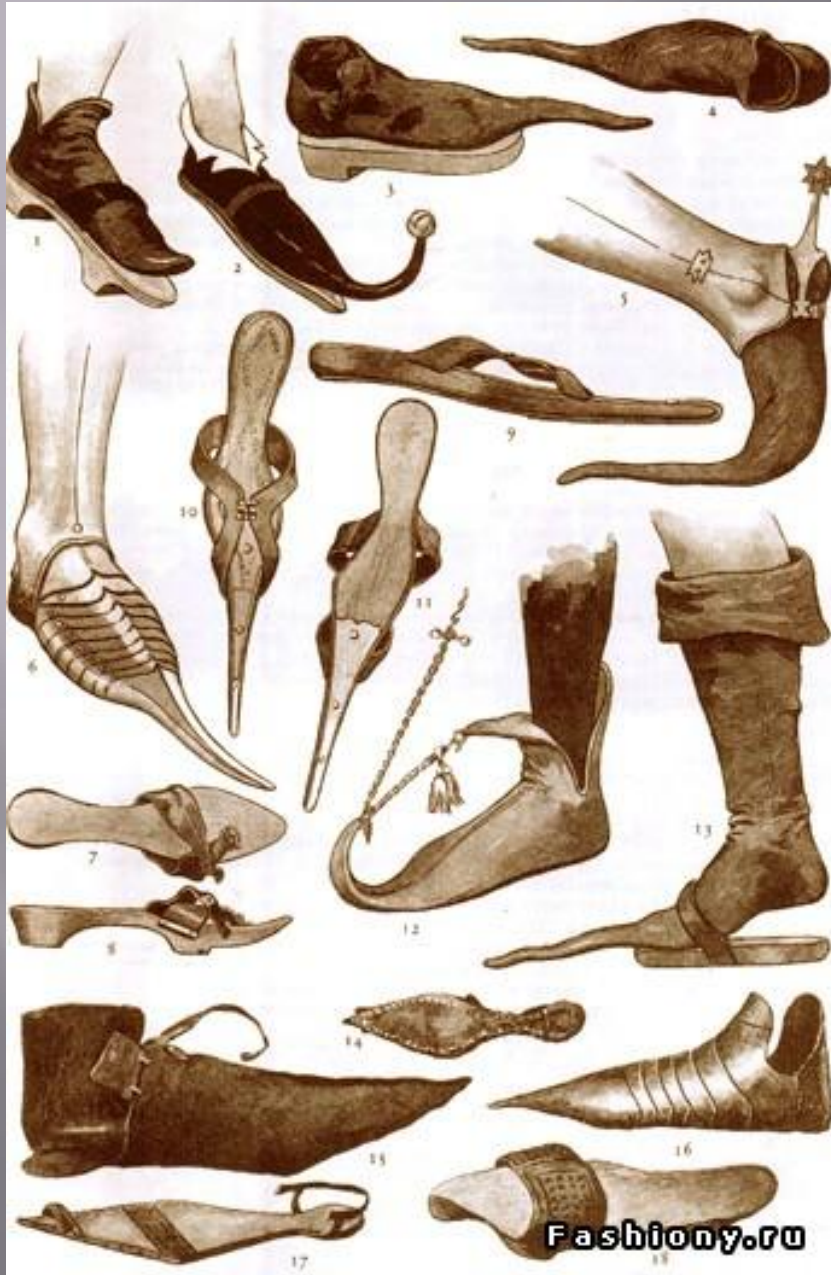












### Medieval Europe

the "little hennin"  
silk or velvet  
wimple of  
stiffened gauze-  
black velvet  
frontlet-  
French noble-  
1st half  
15th C.



steep  
hennin of  
brocaded silk-  
velvet frontlet-  
stiffened gauze  
wimple-French  
noble-1st half  
15th C.



triple-horned  
hennin-  
brocaded silk-  
gauze wimple-  
French-  
1st half 15th C.

RTW

steep hennin-  
white silk with  
gold braid-black  
velvet fall-white  
gauze drapery-  
French queen-  
2nd quarter  
15th C.



escoffion-  
brocaded silk stuffed  
roll and drapery-  
bead embroidery-  
gold braid with  
pearls-French-  
1st half 15th C.

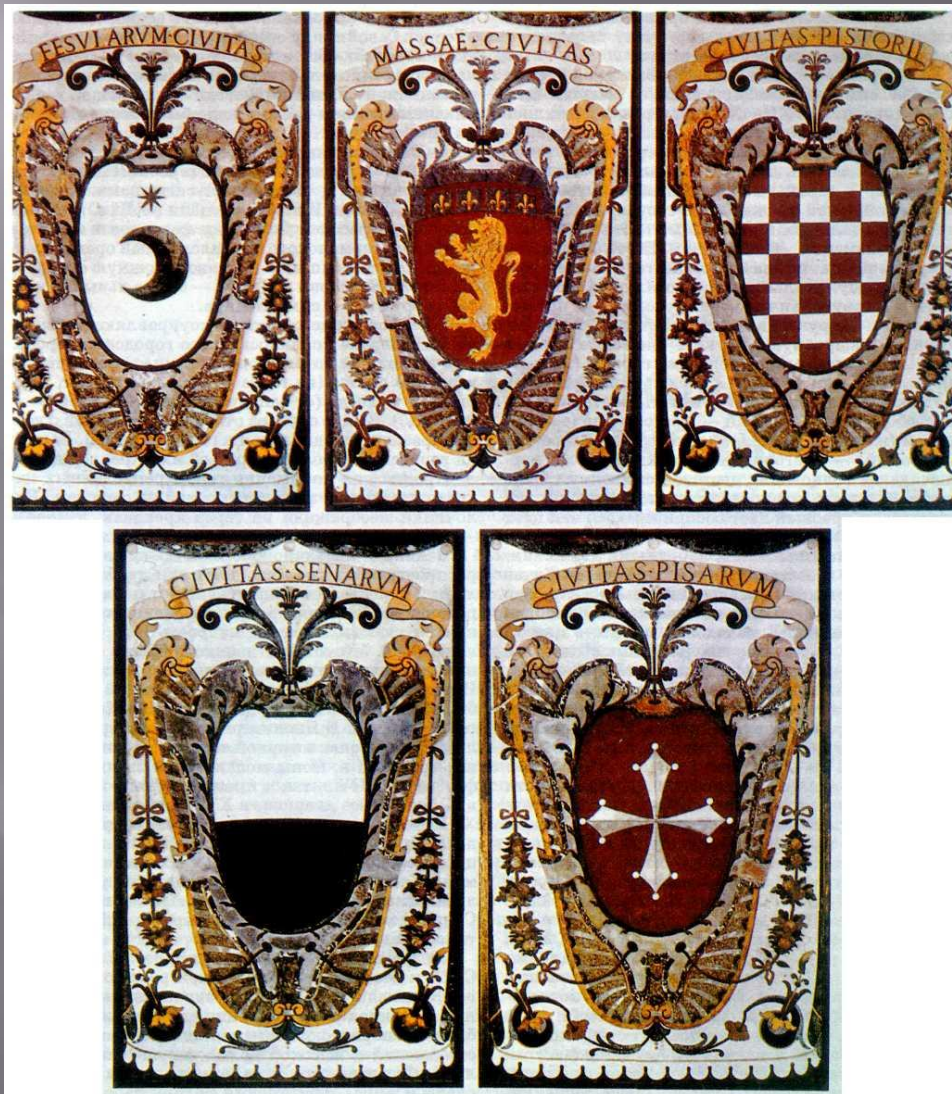
Fashiony.ru







# Геральдика





СРЕДНЕВЕКОВЫЕ ГЕРБЫ  
ЗАПАДНОЙ ЕВРОПЫ



ГЕРОЛЬДЫ

РЫЦАРСКИЕ ГЕРБЫ НА ЩИТАХ

ГЕРБЫ ГОРОДОВ



ААХЕН

ПОТСДАМ

ЛЮБЕК

НЮРНБЕРГ

СТАРГАРД



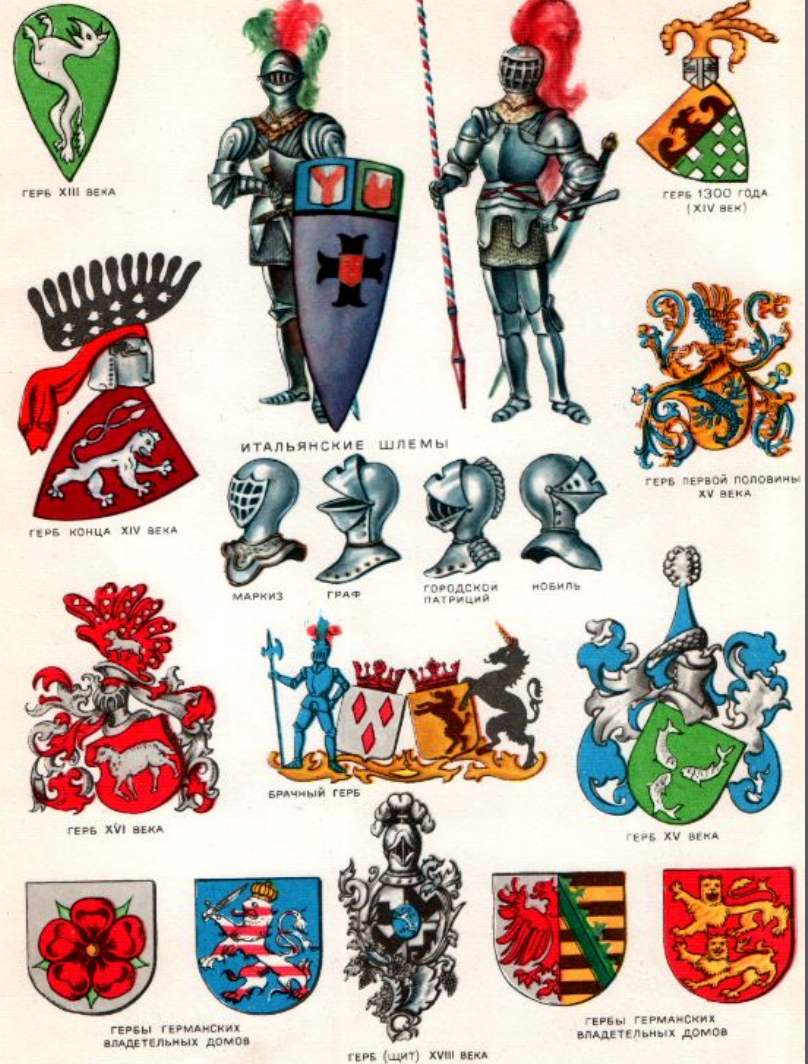
ГЁТТИНГЕН

КЛАГЕНФУРТ

ВАРШАВА

АЛЬТЕН

СЕНТОНЖ



ГЕРБ XIII ВЕКА

ГЕРБ 1300 ГОДА  
(XIV ВЕК)

ГЕРБ КОНЦА XIV ВЕКА

ИТАЛЬЯНСКИЕ ШЛЕМЫ

МАРКИЗ

ГРАФ

ГОРОДСКОЙ  
ПАТРИЦИИ

НОБИЛЬ

БРАЧНЫЙ ГЕРБ

ГЕРБ XVI ВЕКА

ГЕРБ XV ВЕКА

ГЕРБЫ ГЕРМАНСКИХ  
ВЛАДЕТЕЛЬНЫХ ДОМОВ

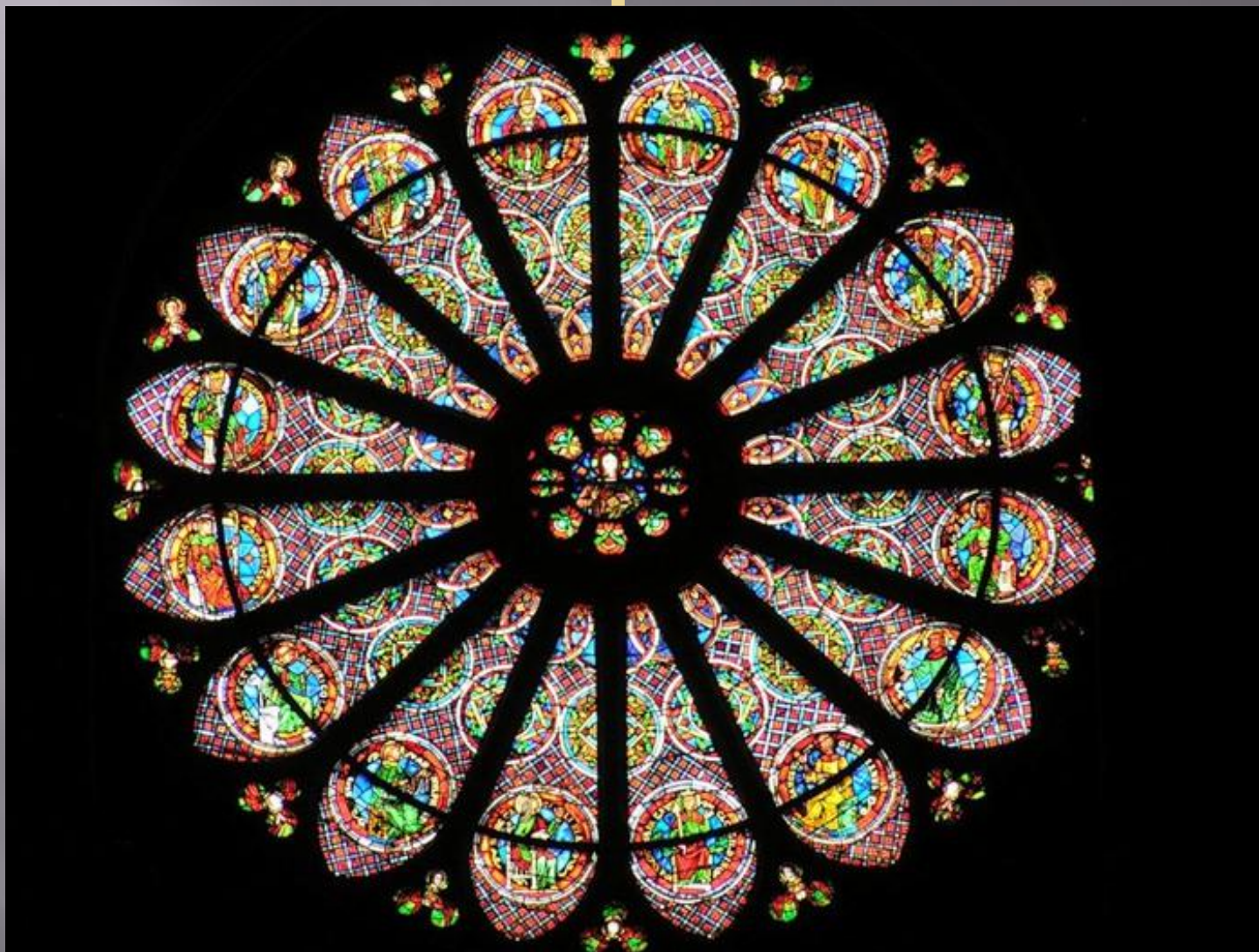
ГЕРБ (ЩИТ) XVIII ВЕКА

ГЕРБЫ ГЕРМАНСКИХ  
ВЛАДЕТЕЛЬНЫХ ДОМОВ

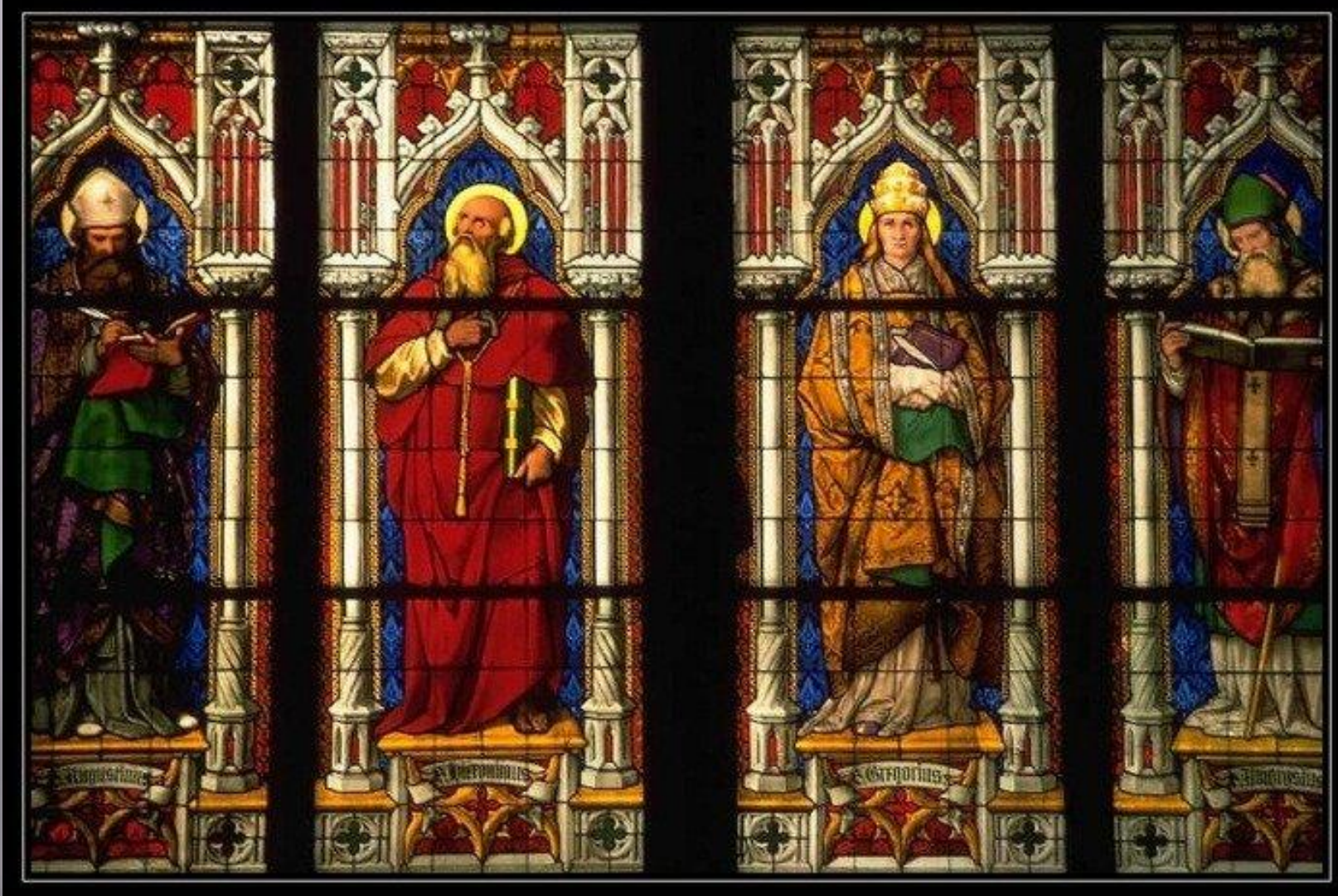




# Витражи















NOTRE-DAME DU  
PÈRE FUEL SECOURS  
ET RESURRECTION

SCULPTURE PAR M. L. S. S. S.  
M. L. S. S. S.



Нарисуйте средневековый  
замок,  
посмотрев видео урок

# Подводим итоги

- ▣ Что узнали?
- ▣ Чему научились?
- ▣ Какое практическое применение у нашей работы?
- ▣ Оцените удовлетворенность от работы на уроке.