

Получение выкройки швейного изделия из журналов мод.

Учитель технологии
МБОУ СОШ №1 г. Лакинска
Халитова Татьяна Петровна

Журналы мод



История журнала «Бурда»

«Бурда» - это всемирно известное издательство, основанное в немецком городке Оффенбурге в конце 1949 года. А уже в начале 1950 года в печати появился первый номер журнала мод «Burda moden». Практически с первых месяцев своего существования этот журнал стал пользоваться бешеной популярностью не только среди немцев, но и среди всех европейских женщин. Иметь его в своей коллекции мечтала каждая домохозяйка. Номера складывали, аккуратно хранили и бережно передавали из рук в руки, чтобы каждая женщина или девушка могла сшить себе что-то из представленных на странице журнала моделей. В Советский Союз журнал «Burda moden» сначала провозили нелегально - с okazji или целенаправленно с целью перепродажи с огромной наценкой.

Выкройки в журнале Бурда

Начиная с 1952 года каждые 6 месяцев, издательство Бурда издает отдельный каталог с выкройками. Так, в январе и июле выходит компактный каталог, где имеется более 700 моделей с подробнейшими выкройками. Помимо этого, читательницы каждый месяц пополняют свою коллекцию журналов.

Каждая выкройка из журнала «Burda moden» снабжается подробным описанием, включающим сложность конкретной модели, советы по подбору ткани, расчету ее количества для каждого размера.

Официальный сайт Бурда

- <http://razuznai.ru/?goto=http://www.burdafashion.com>

Просмотреть, какое количество моделей содержит один журнал, полистайте журналы, которые лежат на ваших столах.



Подготовить рабочее место

- ✓ журнал мод BURDA MODEN
- ✓ калька
- ✓ фломастер

Алгоритм действий

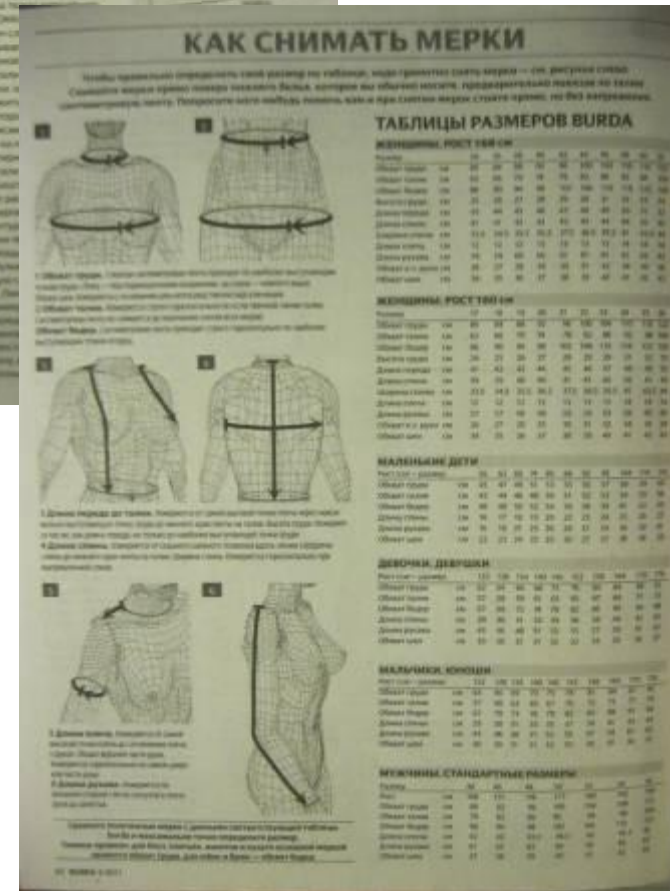
1. Выбрать понравившуюся модель, например: 127
2. Найди в журнале страницу «ИНСТРУКЦИИ».
На следующей странице «КАК СНИМАТЬ МЕРКИ» в таблице размеров найди свой размер
3. Найди в инструкциях выбранную модель 127
4. В инструкциях ознакомиться с разделом «Бумажная выкройка». (Переснять детали выкройки. Обратите внимание на линии и данные именно для выбранной модели).
5. Обратите внимание на выделенный квадрат для данной модели
(выкройки с красными контурами на листе выкроек В.)
6. Найди в выкройках лист В.
7. Приглядишься внимательно к выкройкам, найди необходимые детали.
8. На лист наложить кальку и переснять выкройку необходимого размера.
9. Выкройки готовы к сборке, в журнале расписан весь пошив изделия от начала до конца.

1. Выбрать понравившуюся модель, например: 127. (в 7 классе на уроках технологии шьют изделие с цельнокроеным рукавом).



2. Найди в журнале страницу «ИНСТРУКЦИИ».

На следующей странице «КАК СНИМАТЬ МЕРКИ» в таблице размеров найди свой размер (например размер 38).



127 Пуловер •

Размеры 34/36 (38/40 и 42/44)

Длина по спинке ок. 45 см.

Рукав 3/4 длиной на 15 см короче стандартного.

Вам потребуется:

Эластичное трикотажное полотно 1,20 м шириной 150 см для всех размеров.

Рекомендуемые ткани: трикотажные полотна.

Бумажная выкройка:

Перенести детали выкройки. Обратите внимание на линии и данные именно для модели 127.

Припуски:

На швы и по срезам — 1,5 см, на подгибку низа пуловеров — 4 см, на подгибку низа рукавов — 4 см (не забудьте про боковые скосы рукавов!). По срезу горловины припуск не предусмотрен.

Раскрой:

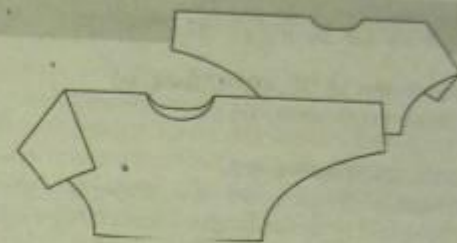
- | | |
|---|----|
| 21 Перед с цельнокроеным рукавом со сгибом | 1x |
| 22 Спинка с цельнокроеным рукавом со сгибом | 1x |

Пошив:

Рекомендации по работе с трикотажными полотнами — см. модель 121.

■ Единой строчкой стачать плечевые срезы и верхние срезы рукавов. Единой строчкой стачать боковые срезы и нижние срезы рукавов. Припуски швов взять вместе, обметать и заутюжить назад. У горловины концы припусков пришить вручную.

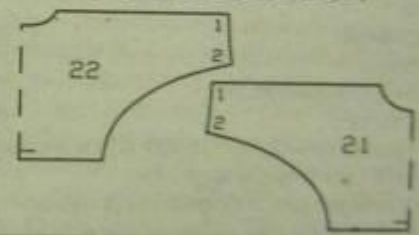
■ Припуски на подгибку низа пуловера и рукавов заутюжить на изнаночную сторону, с лицевой стороны пришить вручную.



Выкройка с красными контурами на листе выкроек В
Детали 21 и 22
размер 34/36

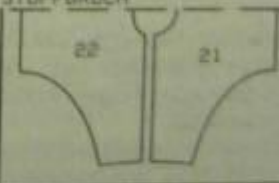
размер 38/40

размер 42/44



План раскладки при ширине эластичного трик. полотна 150 см

STOFFBRUCH



VEBKANTEN

Эластичное трикотажное полотно сложить вдвое лицевой стороной вовнутрь.

128 Блузон ••



3. Найди в инструкциях выбранную модель 127 (размер 38 здесь есть).

4. В инструкциях
ознакомиться с
разделом
«Бумажная
выкройка»
(Переснять детали
выкройки. Обратите
внимание на линии и
данные именно для
модели 127).

127 Пуловер •

Размеры 34/36, 38/40 и 42/44
Длина по спинке ок. 45 см.
Рукав 3/4 длиной на 15 см короче стандартного.

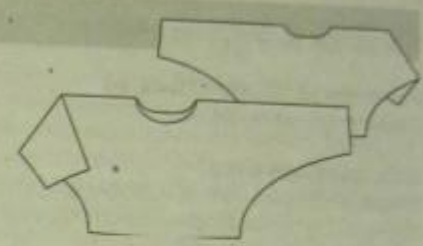
Вам потребуется:
Эластичное трикотажное полотно 1,20 м шириной 150 см для всех размеров.
Рекомендуемые ткани: трикотажные полотна.

Бумажная выкройка:
Переснять детали выкройки. Обратите внимание на линии и данные именно для модели 127.

Припуски:
На швы и по срезам — 1,5 см, на подгибку низа пуловеров — 4 см, на подгибку низа рукавов — 4 см (не забудьте про боковые скосы рукавов!). По срезу горловины припуск не предусмотрен.

Раскрой:
21 Перед с цельнокроеным рукавом со сгибом 1x
22 Спинка с цельнокроеным рукавом со сгибом 1x


Пошив:
Рекомендации по работе с трикотажными полотнами — см. модель 121.
■ Единой строчкой стачать плечевые срезы и верхние срезы рукавов. Единой строчкой стачать боковые срезы и нижние срезы рукавов. Припуски швов взять вместе, обметать и заутюжить назад. У горловины концы припусков пришить вручную.
■ Припуски на подгибку низа пуловера и рукавов заутюжить на изнаночную сторону, с лицевой стороны пришить вручную.



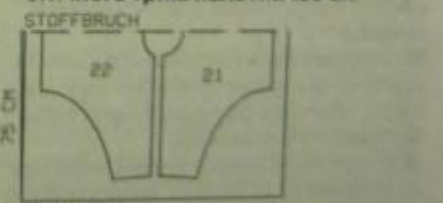
Выкройка с красными контурами на листе выкроек В
Детали 21 и 22
размер 34/36

размер 38/40

размер 42/44




План раскладки при ширине эластичного трик. полотна 150 см
STOFFBRUCH



VEBKONTEN

Эластичное трикотажное полотно сложить вдвое лицевой стороной вовнутрь.

128 Блузон ••



5. Обратите внимание на выделенный квадрат для данной модели (выкройки с красными контурами на листе выкроек В. Детали 21 и 22.)

127 Пуловер •

Размеры 34/36, 38/40 и 42/44

Длина по спинке ок. 45 см.

Рукав 3/4 длиной на 15 см короче стандартного.

Вам потребуется:

Эластичное трикотажное полотно 1,20 м шириной 150 см для всех размеров.

Рекомендуемые ткани: трикотажные полотна.

Бумажная выкройка:

Перенести детали выкройки. Обратите внимание на линии и данные именно для модели 127.

Припуски:

На швы и по срезам — 1,5 см, на подгибку низа пуловеров — 4 см, на подгибку низа рукавов — 4 см (не забудьте про боковые скосы рукавов!). По срезу горловины припуск не предусмотрен.

Раскрой:

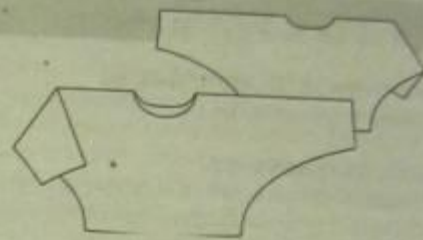
- | | |
|---|----|
| 21 Перед с цельнокроеным рукавом со сгибом | 1x |
| 22 Спинка с цельнокроеным рукавом со сгибом | 1x |

Пошив:

Рекомендации по работе с трикотажными полотнами — см. модель 121.

■ Единой строчкой стачать плечевые срезы и верхние срезы рукавов. Единой строчкой стачать боковые срезы и нижние срезы рукавов. Припуски швов взять вместе, обметать и заутюжить назад. У горловины концы припусков пришить вручную.

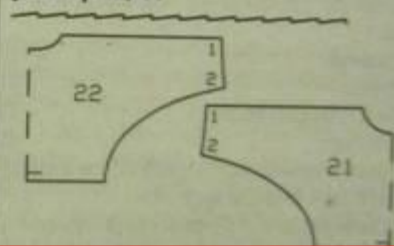
■ Припуски на подгибку низа пуловера и рукавов заутюжить на изнаночную сторону, с лицевой стороны пришить вручную.



Выкройка с красными контурами на листе выкроек В
Детали 21 и 22
размер 34/36

размер 38/40

размер 42/44



План раскладки при ширине эластичного трик. полотна 150 см

STOFFBRUCH



WEBKANTEN

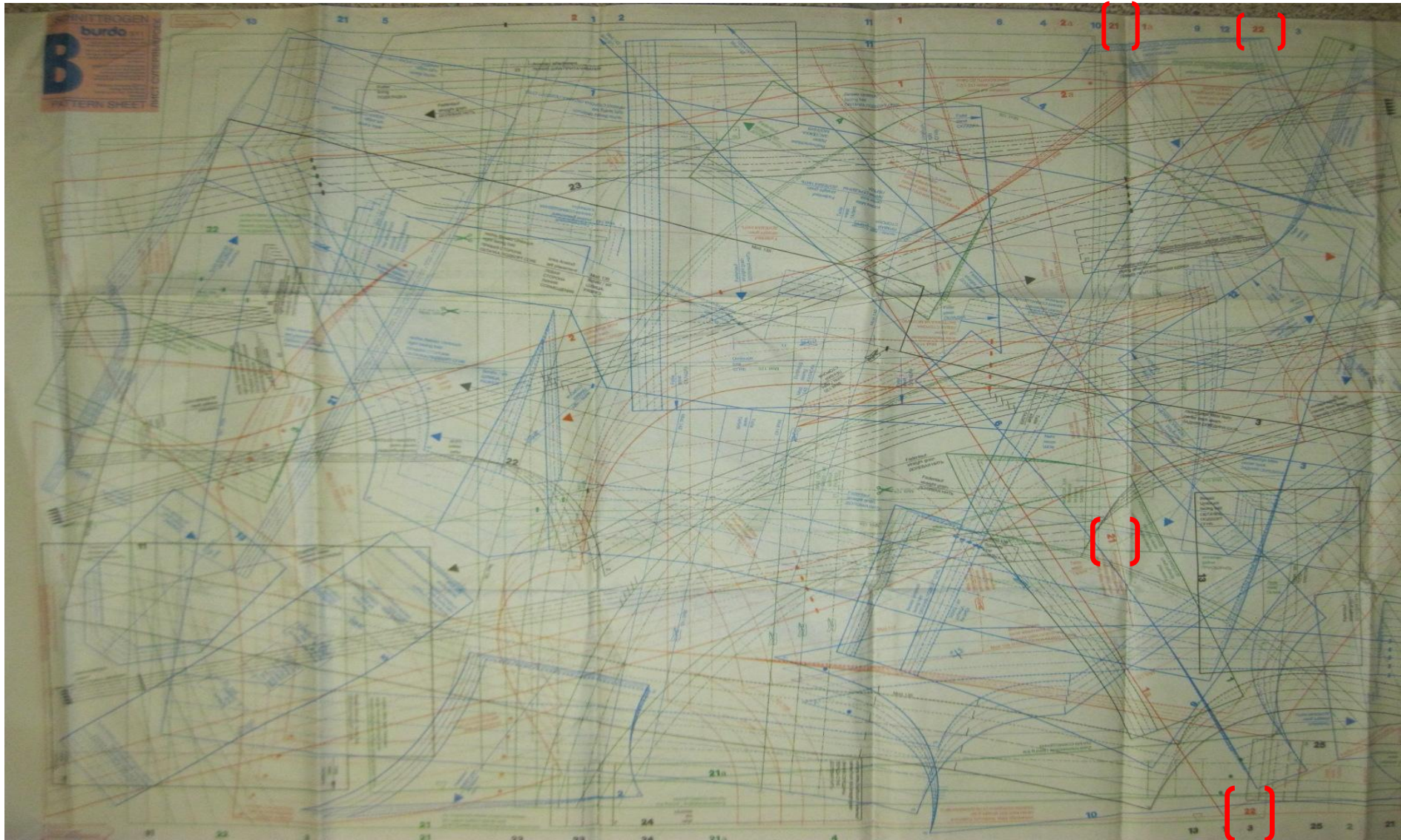
Эластичное трикотажное полотно сложить вдвое лицевой стороной вовнутрь.

128 Блузон ••

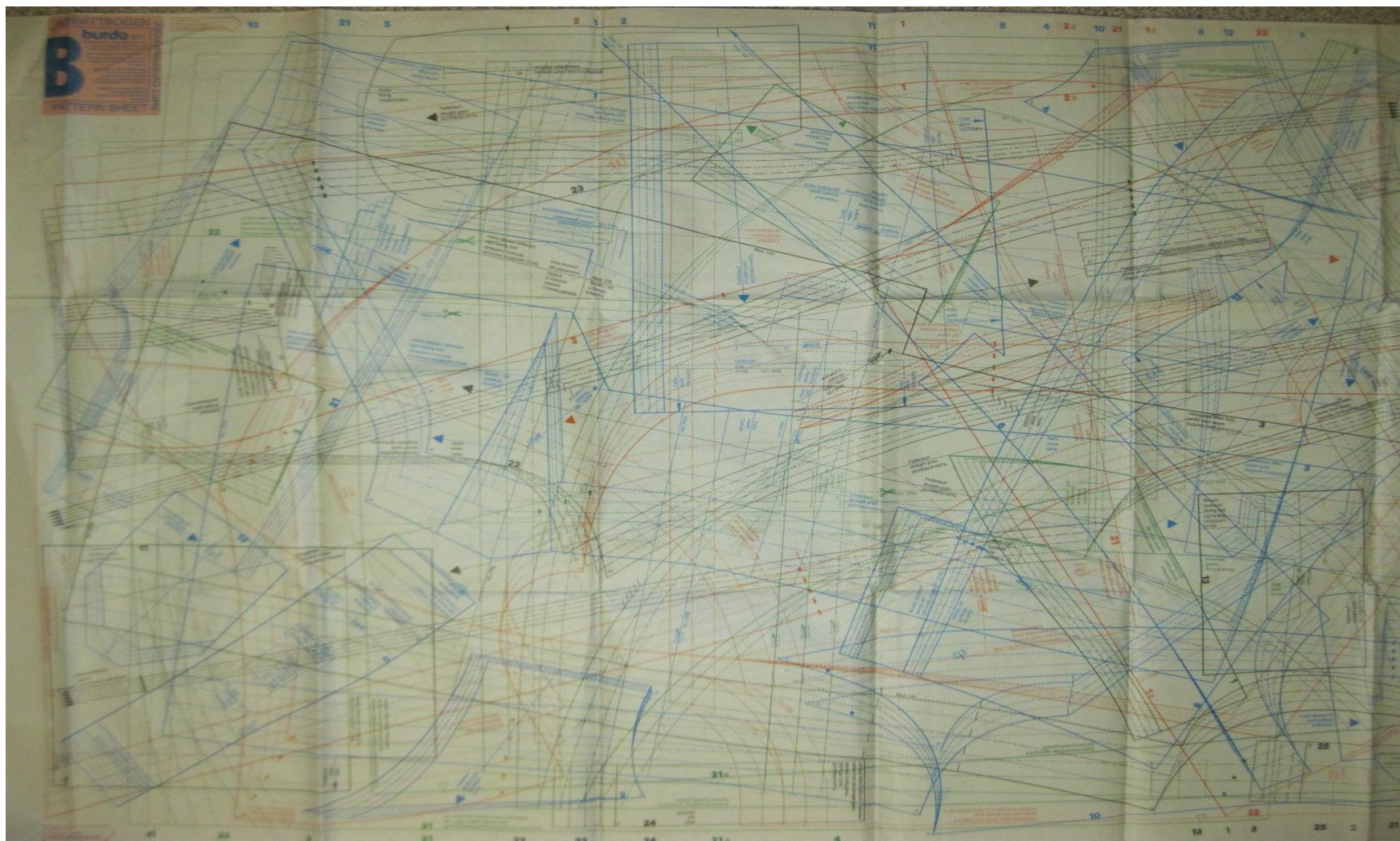
6. Найди в
выкройках
лист **В**



7. Приглядишься внимательно к выкройкам, найди необходимые детали 21 и 22



8. На лист наложить кальку или пленку и переснять выкройку необходимого размера.



9. Выкройки готовы к сборке, в журнале расписан весь пошив изделия от начала до конца.

127 Пуловер •

Размеры 34/36, 38/40 и 42/44
 Длина по спинке ок. 45 см.
 Рукав 3/4 длиной на 15 см короче стандартного.

Вам потребуется:

Эластичное трикотажное полотно 1,20 м шириной 150 см для всех размеров.
 Рекомендуемые ткани: трикотажные полотна.

Бумажная выкройка:

Перенесите детали выкройки. Обратите внимание на линии и данные именно для модели 127.

Припуски:

На швы и по срезам — 1,5 см, на подгибку низа пуловеров — 4 см, на подгибку низа рукавов — 4 см (не забудьте про боковые срезы рукавов). По срезу горловины припуск не предусмотрен.

Раскрой:

21 Перед с цельнокроеным рукавом со сгибом 1x
 22 Спинка с цельнокроеным рукавом со сгибом 1x

Пошив:

Рекомендации по работе с трикотажными полотнами — см. модель 121.

■ Единой строчкой стачать плечевые срезы и верхние срезы рукавов. Единой строчкой стачать боковые срезы и нижние срезы рукавов. Припуски швов взять вместе, обгладить и заутюжить назад. У горловины концы припусков пришить вручную.

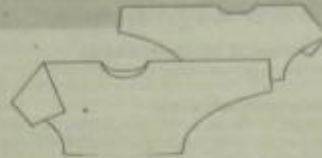
■ Припуски на подгибку низа пуловера и рукавов заутюжить на изнаночную сторону с лицевой стороны пришить вручную.

128 Блузон ••

Размеры 34/36, 38/40 и 42/44
 Длина по спинке ок. 50 см.
 Рукав 3/4 длиной на 15 см короче стандартного.

Вам потребуется:

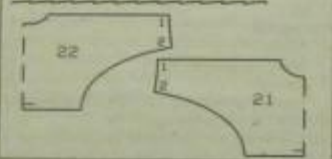
Застегиваемое полотно 1,15 м шириной 150 см для всех размеров; край эластичной ленты с липучкой.



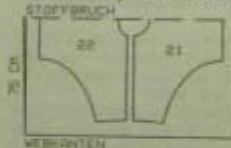
Выкройка с красными контурами на листе выкроек В. Детали 21 и 22 размер 34/36

размер 38/40

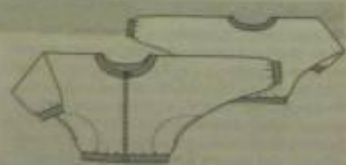
размер 42/44



План раскладки при ширине эластичного трик. полотна 150 см



Эластичное трикотажное полотно сложить вдвое лицевой стороной внутрь.



Данные для разных размеров приведены последовательно на чертежах.

боковые срезы и нижние срезы рукавов. В боковых швах оставить открытыми входы в карманы. Припуски швов разутюжить.

■ Карманы в швах. Припуск вдоль входа в каждый карман полочкой подернуть до ширины 7 мм и настроить. Межшовную кармана приколоть к припуску входа в карман спинки. Межшовную притачать: у входа в карман вдоль линии шва, ниже вплотную к боковому шву. Межшовную заутюжить вперед, приметать под полочку. Для притачивания мешковины приколоть бумажную выкройку мешковины к полочке, проложить строчку вдоль края выкройки. У концов входа в карман проложить по паре поперечных стежков.

■ На поясе выполнить боковые швы. Пояс сложить пополам изнаночной стороной вовнутрь. Взять вместе срезы пояса и, слегка растягивая, притачать к полочкам и спинке; совместив боковые швы. Припуски шва заутюжить вверх.

■ Бейку горловины сложить пополам и, слегка растягивая, втачать в горловину. Припуски шва заутюжить вниз.

■ Для размеров 38/40 и 42/44 укрепить застежку-молнию у верхнего конца. На тесьме застежки-молнии отложить длину борта от верхнего края планки до нижнего края пояса и поставить метки. С помощью маленьких кусочек удалить верхние ограничители и соответствующее количество зубчиков до меток. Ограничи-

тели снова надеть на тесьму застежки-молнии и крепко их пришить. Тесьму застежки-молнии срезать на 2 см выше зубчиков.

■ Разить застежку-молнию. Подложив застежку-молнию, верхней стороной вниз положить на припуски передних срезов планки горловины, срезов бортов и пояса, совместив зубчики застежки-молнии с разницей ширины борта. Тесьму застежки-молнии подогнуть к припускам. На каждой планке заутюжить на изнаночную сторону короткие срезы на ширину 1 см. Один продольный срез планки приутюжить на ширину 2 см. Обтачку приколоть к припуску по срезу борта поверх тесьмы застежки-молнии лицевой стороной к лицевой стороне так, чтобы продольный край обтачки лежал на полочке, а открытый продольный срез совпал с припуском. Обтачку притачать вплотную к зубчикам застежки-молнии, отвернуть поверх шва притачивания вперед и приутюжить. Приутюжить срезу борта вместе с застежкой-молнией и обтачкой отвернуть на изнаночную сторону и приколоть. Борт отстрочить на расстоянии 1 см. У бейки горловины и пояса притачать также внутренний край обтачки.

■ На каждой манжете стачать короткие срезы. Манжету сложить вдоль пополам и, слегка растягивая, притачать к нижнему срезу рукава. Припуски шва притачивания заутюжить вверх.

129 Юбка •

Размеры 34, 36, 38, 40, 42 и 44

Длина 44 см (верхний край юбки находится на талии).

Вам потребуется:

Трикотажное бязистинное полотно с эффектом батика 0,60 м шириной 150 см для всех размеров; лоскут прокладочной эластичной ленты 0,65–0,70–0,75–0,80–0,80–0,85 м шириной 5 см; шнур 1,50–1,50–1,60–1,60–1,70–1,70 м толщиной 0,5 мм; двойная игла для швейной машины.

Рекомендуемые ткани: только эластичные ткани.

Припуски:

На швы и по срезам — 1,5 см, на подгибку низа — 4 см.

Раскрой:

Полотнище длиной 51 см, из которых 7 см сверху



и приутюжить. Затем снова отвернуть вверх. На верхнем срезу поставить метку середины переда. На расстоянии, соответствующем 3,5 см от линии середины переда и 2,5 см ниже приутюженной сгиба обметать по горизонтальному разрезу для кулиски бязь прорезную ленту для пуговицы, подложив для дублирования по маленькому лоскуту прокладочной.

■ На юбке выполнить шов 1-й задний средний шов. Остатки сверху отложить припуски для нашивания эластичной ленты. Припуск по верхнему срезу юбки отвернуть на изнаночную сторону, подвернуть для эластичной кулиски до ширины 5,5 см и настроить. В кулиску втачать эластичную ленту, концы ленты сшить. Размер кулиски в

Принести на следующий урок:

1. Ткань
2. Лекало
3. Ножницы
4. Портновский мел.
5. Рабочую тетрадь.

- Что мы сегодня успели сделать за урок?
- Как вы думаете вам это дальше в жизни пригодится?
- С какими трудностями вы столкнулись?

Используемая литература.

- Симоненко В.Д. Технология: *учебник* для учащихся 7 класса общеобразовательной школы /В.Д.Симоненко, О.В. Табурчак, О.А. Кожина. и др; под. ред.В.Д. Симоненко - 3-е изд., перераб. - М.:Вентана-Граф, 2009-176 с.: ил.
- Методические рекомендации. Н.В. Сеница; под ред. В.Д. Симоненко. - М.: Вентана-Граф, 2008. - 80с.
- [Разузнай.ру](http://razuznai.ru)
http://razuznai.ru/zhurnal_burda_moden_burda.html
- Официальный сайт Бурда
<http://www.burdastyle.ru/>
- Журналы
<http://journals-online.net/757-burda-12-dekabr-2013.html>