

*Творческая работа
учителя
Заклинской школы*

Резаковой Анны Анатольевны

Город Луга, 2010 год

Как видел мир
первобытный человек

каменный век:

<i>Палеолит</i>	(2 млн. лет до н. э. -10 тыс лет до н. э.
<i>Мезолит</i>	(10 тыс. лет до н. э. – 8 тыс. лет до н. э.)
<i>Неолит</i>	(7 тыс. лет до н. э. – 2 тыс. лет до н. э.)

Искусство как осознание действительности человеком появилось уже в палеолите и развивалось по трём направлениям: наскальная живопись в пещерах, скульптура малых форм и украшение предметов быта.

Через рисунок человек познаёт себя и природу. Происходит накопление знаний и формирование мировоззрения. Божеством для человека был зверь. Поэтому религиозным верованием был **тотемизм**.

Вторым направлением было изображение женских фигурок. В них нет индивидуальных черт и даже лица.

В период мезолита человек изобретает лук и стрелы, начинает заниматься рыболовством, создаёт лодку, одомашнивает животных. Человек наделил всё, что его окружало, душой. Появилась новая форма верования- **анимизм** (дух, душа). Он поклоняется неодушевлённым предметам ,оберегам. Это явление получило название **фетишизм**.

В период неолита во времена таяние ледников, происходит поиск новых земель, войны за территорию. Переход к земледелию и скотоводству изменил образ жизни людей. Появилась потребность в сооружении простейших жилищ. В эпоху неолита появились и мегалитические сооружения, не имеющие бытового назначения.

Первобытное изобразительное искусство это и первобытное знание.



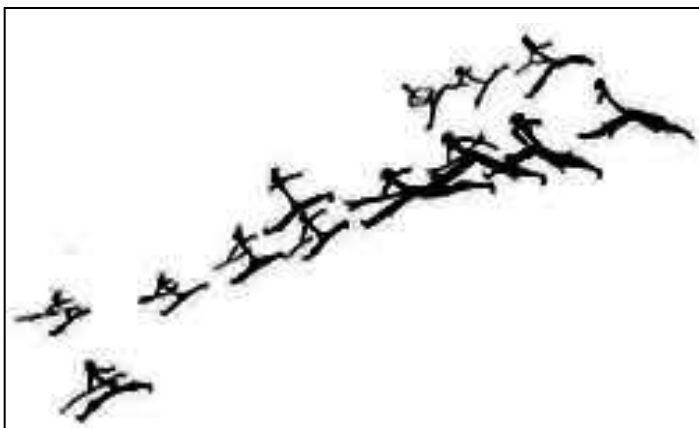
Палеолит ↑

Рисунки на известняковых плитах, найденные в пещерах Ла-Ферраси (Франция).

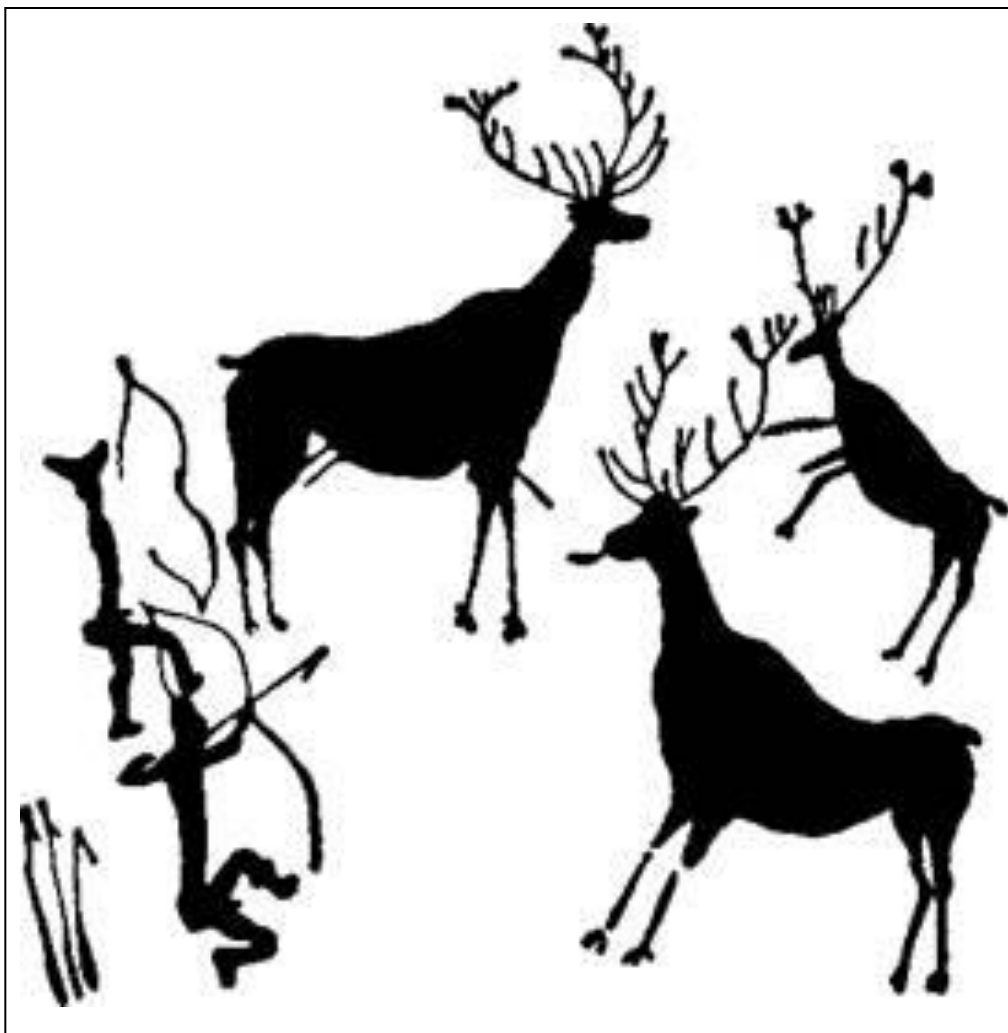
Неолит. →

Кастильон. Испания. Сражающиеся лучники.





Воины. Живопись на скале.
Испания



Охота. Живопись на скале.
Испания

Эпоха палеолита, мадленское время, связана с находками *Венер*.

Их средняя величина 5- 10 см.



Изображение женщины, собирающей мёд. Арана. Испания.



Менгиры из Карнака.
Неолит. Бретань. Франция



Дольмен.
Неолит. Корсика, Франция.



Кромлех. Стоунхендж. Англия..
II тыс. До н. э.

Менгиры - вертикально стоящие камни, высотой более 2-х метров.

Дольмены- несколько врытых в землю вертикальных камней, покрытых одной или несколькими плитами.

Кромлехи- сложные постройки в виде круговых оград диаметром до 100 м из огромных каменных глыб.