

# ФАЙЛ И ФАЙЛОВАЯ СИСТЕМА

# ЧТО ТАКОЕ «ФАЙЛ»?



Файл – это информация, хранящаяся в долговременной памяти как единое целое и обозначенная именем.



Имя файла = имя.расширение

Имя файла в Windows – до 255 символов (рус. или лат.)



\ / : \* ? “ < > |

- Расширение обычно автоматически задается программой, в которой создаётся файл. Расширение (почти всегда) – это три латинские буквы.

# ТИПЫ ФАЙЛОВ

Название	Определение	Расширение	Значок
Исполняемые	Файлы, содержащие готовые к исполнению программы	<b>com, exe</b>	
Текстовые	Файлы, содержащие текст	<b>txt, doc, rtf</b>	
Графические	Файлы, содержащие изображения	<b>bmp, jpg, gif</b> и др.	
Звуковые	Файлы, содержащие голоса и музыку	<b>wav, mid</b> и др.	

# Свойства файла:

*Название;*    *Размер;*    *Тип;*    *Дата создания.*



 Графический интерфейс_files		File Folder	3/18/2007 5:34 PM
 Microsoft WORD.EXE	10,330 KB	Application	3/7/2001 11:11 PM
 Графический интерфейс.htm	45 KB	HTML Document	3/18/2007 8:45 AM
 Компьютерный диск.png	526 KB	Рисунок PNG	9/8/2006 3:09 PM
 Понятие алгоритма.doc	45 KB	Документ Microsoft ...	11/28/2006 10:25 AM
 Программное обеспечение компьютера.ppt	2,384 KB	Презентация Microso...	9/19/2006 9:24 PM

# Файл

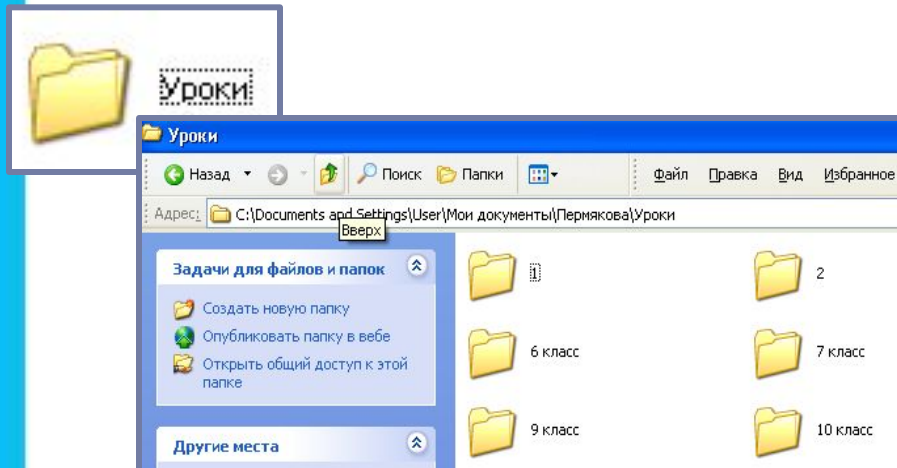
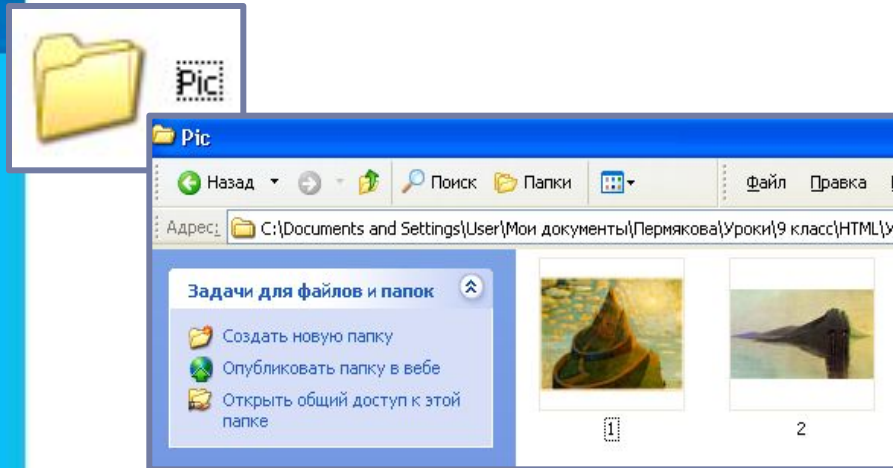


НА ОДНОМ КОМПЬЮТЕРНОМ  
НОСИТЕЛЕ ИНФОРМАЦИИ МОЖЕТ  
СОДЕРЖАТЬСЯ МНОЖЕСТВО  
ФАЙЛОВ.

# ЧТО ТАКОЕ «ПАПКА»?



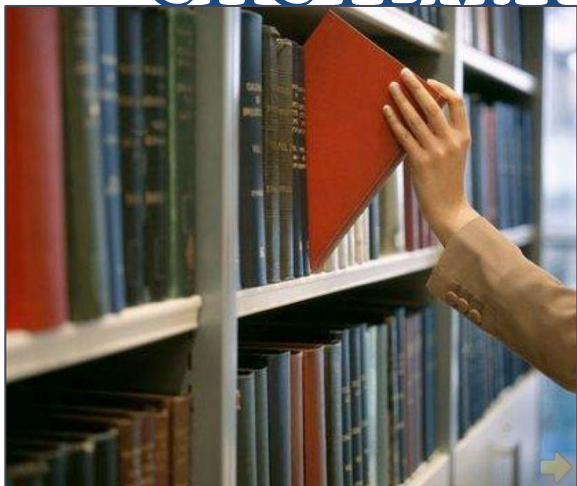
Папка – группа файлов, объединенных по некоторому принципу, имеющая имя.



Папка **Рис** хранит графические файлы.

Папка **Уроки** хранит в себе другие папки и файлы с информацией об уроках по классам.

# СИСТЕМА ХРАНЕНИЯ ФАЙЛОВ



**Библиотека**

**Шкаф**

**Полка**

**Книга**

**Название книги**



**Диск**

**Папка**

**Вложенная папка**

**Файл**

**Имя файла**

Компьютерная система хранения файлов напоминает хранение книг в библиотеке.

# ОПЕРАЦИИ С ФАЙЛАМИ

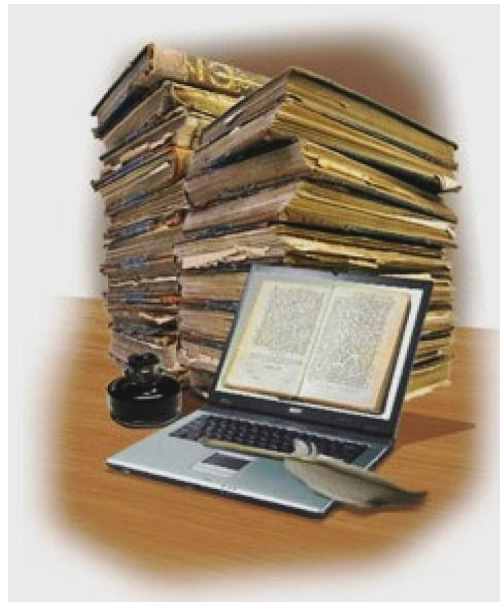
**Библиотека**

**Файловая система**

**Реставрировать  
книгу**

**Модифицировать  
файл**

**Снять книгу с полки**  
**Заменить  
поврежденные  
страницы**  
**Поставить на место**



**Открыть файл**  
**Внести в него  
изменения**  
**Сохранить  
под тем же именем**



# ОПЕРАЦИИ С ФАЙЛАМИ

Библиотека

Файловая система

Изготовить копию книги

Копировать файл

Сделать копию при помощи ксерокса

Переплести её

Поставить в другой шкаф или на другую полку

Результат – две одинаковые книги в библиотеке



Выбрать файл  
Скопировать его  
Сохранить в другой папке  
Результат – два одинаковых файла

# ОПЕРАЦИИ С ФАЙЛАМИ

**Библиотека**

**Файловая система**

**Переставить книгу  
из одного шкафа  
в другой**



**Переместить файл  
из одной папки  
в другую**



**Убрать книгу из  
библиотеки**



**Удалить файл**

# При работе с файлами

***не следует:***



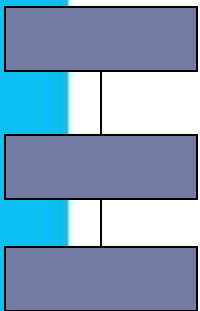
- ✓ давать файлу имя, которое не поясняет его содержание;
- ✓ сохранять файл в той папке, где его потом будет трудно найти;
- ✓ удалять файл, точно не выяснив, обязательно ли это следует делать;
- ✓ удалять или перемещать файлы, находящиеся в папках прикладных программ – это может привести к тому, что программы перестанут работать.



# Типы файловых систем

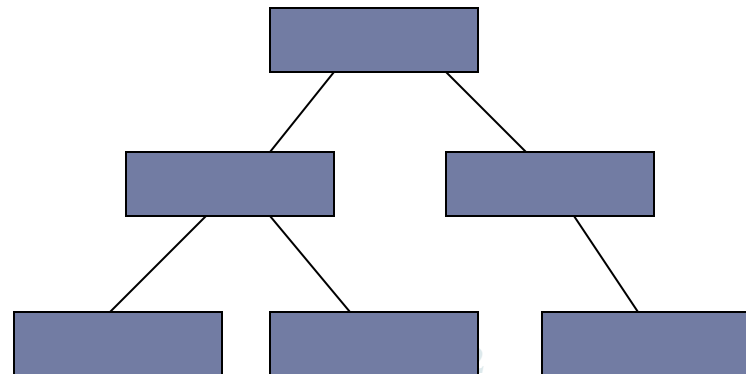
## Одноуровневая файловая система

Каталог  
представляет собой  
линейную  
последовательность  
имен файлов



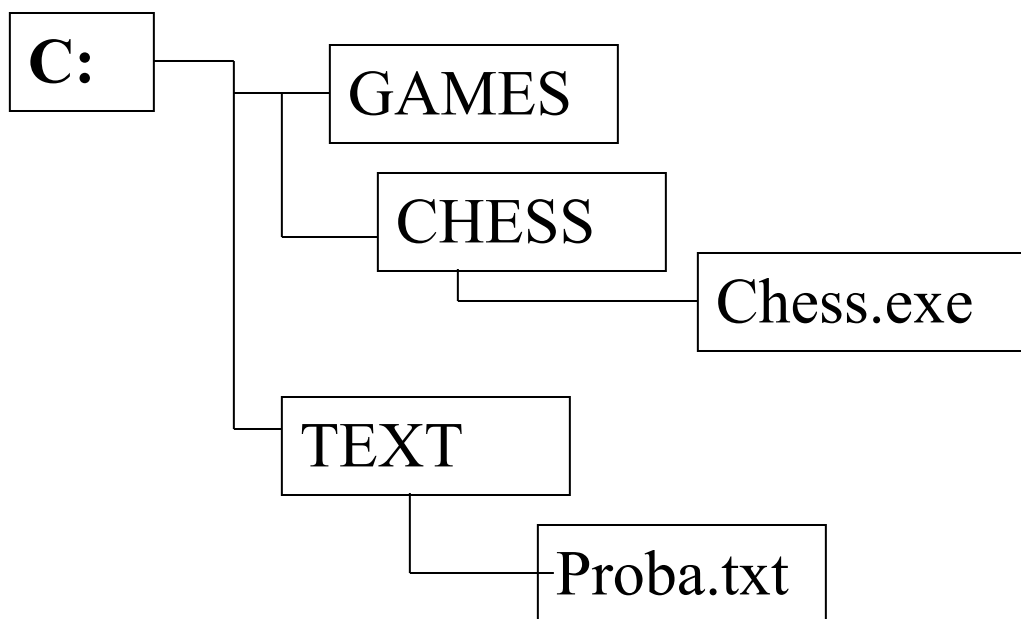
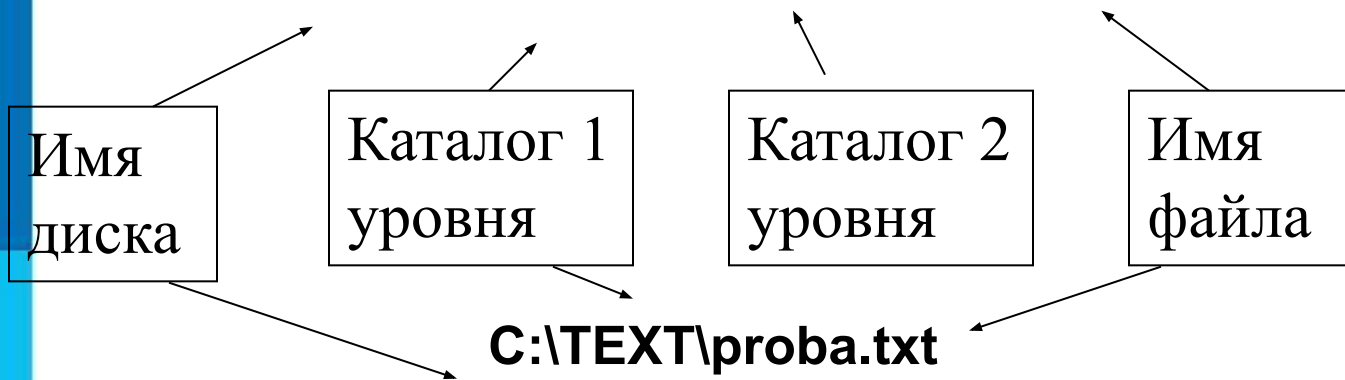
## Многоуровневая файловая система

Имеет  
иерархическую  
(«древовидную»)  
структуру



# ПУТЬ К ФАЙЛУ

**C:\GAMES\CHESS\chess.exe**



Корневой  
каталог

Каталог

Каталог

Каталог

ФАЙЛ

Каталог

Каталог

ФАЙЛ

# НАПИШИТЕ ПУТИ К КАЖДОЙ ПАПКЕ

**Имя**

**Семья**

**Бабушка**

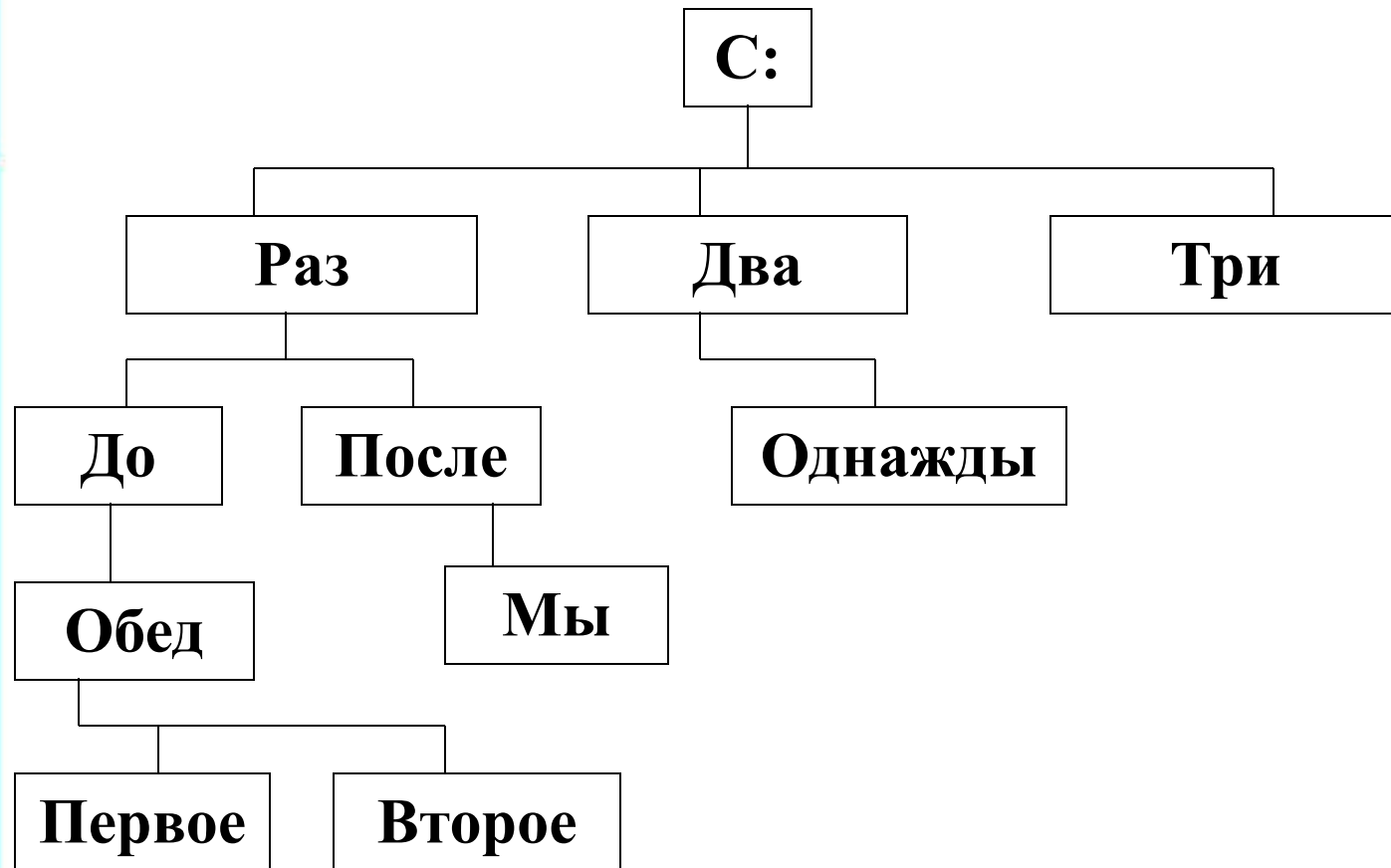
**Дедушка**

**Я**

**Мама**

**Папа**

# НАПИШИТЕ ПУТИ ПО ФАЙЛОВОЙ СИСТЕМЕ К КАЖДОЙ ПАПКЕ





# ПО ДАННЫМ ПУТЯМ К ФАЙЛАМ, ПОСТРОЙТЕ ДЕРЕВО КАТАЛОГОВ.

**C:\Праздники\Новый год\Подготовка\Сценарий.wav**

**C:\Праздники\Описание.txt**

**C:\Праздники\Рождество\Подготовка\Сценарий.wav**

**C:\Праздники\Новый год\Елочка.bmp**

**C:\Праздники\Рождество\С праздником.txt**

**C:\Праздники\Рождество\Подготовка\Костюмы.bmp**

**C:\Праздники\Новый год\Открытка.dos**

C:

Праздники

ОТВЕТ

Новый год

Елочка.bmp

Открытки.dos

Подготовка

Сценарий.wav

Рождество

Подготовка

Сценарий.wav

Костюмы.bmp

С праздником.txt

Описание.txt

Файл **Есенин.doc** хранится на жёстком диске в каталоге **ПОЭЗИЯ**, который является подкаталогом каталога **ЛИТЕРАТУРА**. В таблице приведены фрагменты полного имени файла:

А	Б	В	Г	Д	Е
ЛИТЕРАТУРА	С:	Есенин	\	.doc	ПОЭЗИЯ

Восстановите полное имя файла и закодируйте его буквами (запишите последовательность букв без пробелов и запятых).

**Пользователь работал с каталогом:**

**D:\ДОКУМЕНТЫ\ФОТО\2011\ВЕСНА.**

**Сначала он поднялся на три уровня вверх, потом спустился в каталог ЭКЗАМЕН и после этого спустился в каталог ИНФОРМАТИКА. Запишите полный путь для того каталога, в котором оказался пользователь.**

Пользователь работал с каталогом **Участники**. После окончания работы с этим каталогом он поднялся на один уровень вверх, затем спустился на один уровень вниз, потом ещё раз спустился на один уровень вниз. В результате он оказался в каталоге

**С:\Конференция\Секции\Информатика.**

Укажите возможный полный путь каталога, с которым пользователь начинал работу.

- 1) С:\Конференция\Регионы\Списки\Участники
- 2) С:\Конференция\Регионы\Участники
- 3) С:\Конференция\Участники
- 4) С:\Участники