

# сакля



Русский художник КОНДРАТЕНКО ГАВРИИЛ ПАВЛОВИЧ  
Крымский пейзаж с саклей



## Крымский пейзаж

### Работа русского живописца-пейзажиста Льва Феликсовича Лагорио (1826-1905)

Природа кавказский гор – особый мир. У подножия гор – узкая полоска плодородной долины, богатой растительностью. Здесь солнечно, жарко и влажно. С высотой почва становится беднее, растительность – скуднее, температура воздуха понижается. Местный народ научился жить в суровых условиях повлиявших на уклад его жизни и архитектуру.





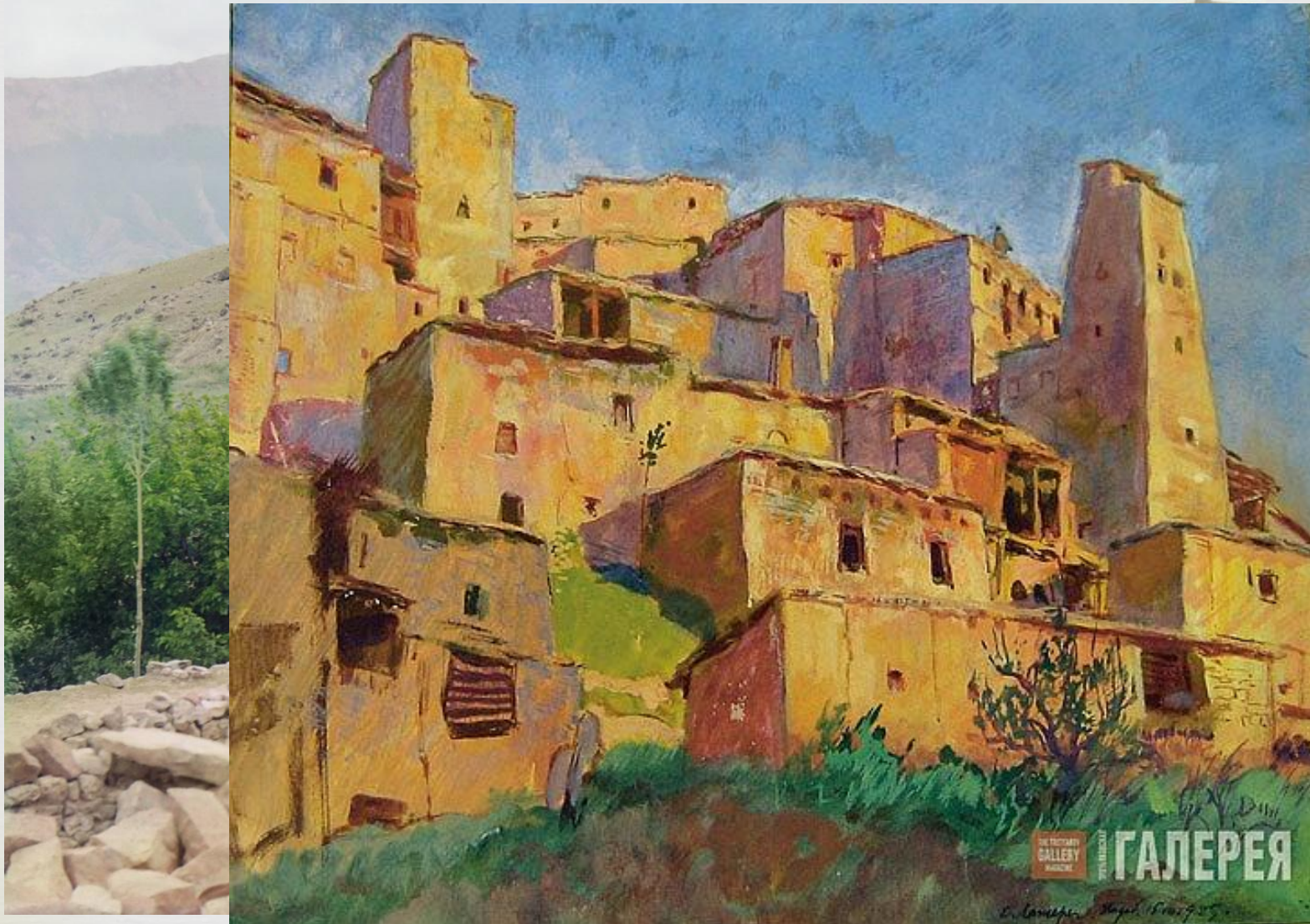
Основной строительный материал этих мест –  
камень.

Из него люди и строили свои жилища – САКЛИ.





Дома располагались на склонах гор, вплотную примыкая друг к другу таким образом, что крыша одного дома служила двориком для другого. Такое селение называлось **АУЛОМ**.







В далекие времена соседние аулы враждовали между собой. Когда на селение надвигалась опасность, жители закрывали двери и окна своих домов и проламывали общие стены.



Аул становился единой  
неприступной крепостью





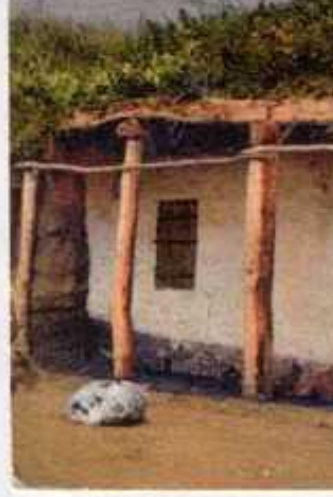


*U. August 1888.*

















Кавказский вид с саклей. 1837 год  
Картина Михаила Юрьевича Лермонтова. Картон,  
масло.