

МБОУ  
Кингисеппская средняя  
общеобразовательная школа №5

---

Проект  
по предмету МАТЕМАТИКА

**«ЧИСЛА ВОКРУГ НАС»**

Ученика 4 «в» класса  
Михайлова Владимира

Исполнитель: Михайлов Владимир Алексеевич  
Руководитель проекта: Селиверстова Светлана Ивановна

г.Кингисепп 2017 год

## ЦЕЛЬ ПРОЕКТА:

Изучить численность населения города Кингисепп и Кингисеппского района Ленинградской области в различные периоды времени и истории его развития

---

### Задачи проекта:

1. Узнать численность населения города и района в одной из переписей прошлого века
2. Установить численность населения в настоящее время
3. Сравнить во сколько раз и почему население города и района выросло за этот период

Я считаю эту тему важной,  
потому что являюсь коренным  
жителем города и района

---

К проекту прилагаются фотографии, расчёты  
И настоящая презентация на диске в формате  
DVD (по требованию преподавателя).



# Приложения: (3 листа)

## 1. Карта-схема Кингисеппского района Ленинградской области



Площадь Кингисеппского района составляет 2 900 км<sup>2</sup>.

В состав района входят 6 крупных островов Финского залива: 1-Гогланд, 2-Мощный, 3-Сескар, 4-Большой Тютерс, 5-Малый Тютерс, 6-Малый.

Длина реки Луги-353 километра.

Высота местности, на которой стоит Кингисепп-19 метров над уровнем моря.

Самая высокая точка района остров Гогланд, его высота доходит до 175 м над уровнем моря.

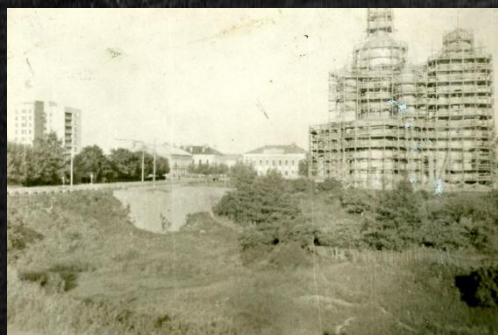
Самые высокие точки на материковой части района: Сойкинская возвышенность (136 метров), Семейская возвышенность (100 метров).

Самое большое озеро-Копанское.

Средняя температура воздуха в январе: -7 градусов Цельсия; в июле: +17 градусов Цельсия.

Осадков выпадает 650-700 миллиметров в год.

## 2. Расчёт населения города и района в переписи периода XX века и в настоящее время.



Город  
Восстанавливается после  
Великой Отечественной войны  
(фото 1970 года)



Первый 12 этажный дом  
Построен в 1978 году



С каждым годом Кингисепп  
растёт и становится красивее

Население по переписи  
1927 года - 22 019 человек

Население по переписи  
2017 года – 79 099 человек

$79\ 099 - 22\ 019 = 57\ 080$   
Население района за 90 лет  
(2017г. – 1927г. = 90 лет),  
Увеличилось на 57 080 чел.

Во сколько раз возросло  
Население мы сможем  
Узнать, используя  
деление большего числа  
на меньшее:

$79099 : 22019 \sim 3.6$   
То есть, за 90 лет наше  
население увеличилось  
более, чем в три раза!

### 3.

Увеличение населения города и района  
На 57 080 человек (более, чем в 3 раза)  
за последние 90 лет связано с развитием  
промышленной и транспортной структур.  
В город и район приезжают новые люди,  
чтобы работать в порту и в ООО «Еврохим»



ПГ «Фосфорит»  
ООО «Еврохим»

порт  
«Усть Луга»



# Для создания проекта использовались материалы:

Книга для чтения:

«Краеведение Кингисеппский район»

3-4 класс

Издание на базе газеты «Восточный берег» 1996 год

Интернет-портал

«Википедия»

[https://wiki2.org/ru/Кингисеппский\\_район](https://wiki2.org/ru/Кингисеппский_район)

Фото из домашнего Архива  
и интернет

