

Кейс 4:

БЕЗОПАСНОЕ И РАЦИОНАЛЬНОЕ ИСПОЛЬЗОВАНИЕ ЛИЧНЫХ И ПЕРСОНАЛЬНЫХ ДАННЫХ В ИНТЕРНЕТ-ПРОСТРАНСТВЕ (НА ПРИМЕРЕ СОБСТВЕННОГО АККАУНТА В СОЦИАЛЬНОЙ СЕТИ)

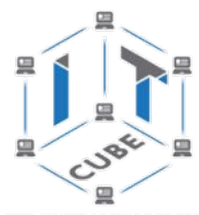
Занятие 6

РИСКИ НЕРАЦИОНАЛЬНОГО И НЕБЕЗОПАСНОГО ИСПОЛЬЗОВАНИЯ ЛИЧНЫХ И ПЕРСОНАЛЬНЫХ ДАННЫХ В СОЦИАЛЬНЫХ СЕТЯХ

**ПРЕЗЕНТАЦИЮ РАЗРАБОТАЛ НАСТАВНИК :
– ЕСИПЕНКО ВЛАДИМИР МИХАЙЛОВИЧ**

Кибергигиена и работа с большими данными/наставник Есипенко В.М.

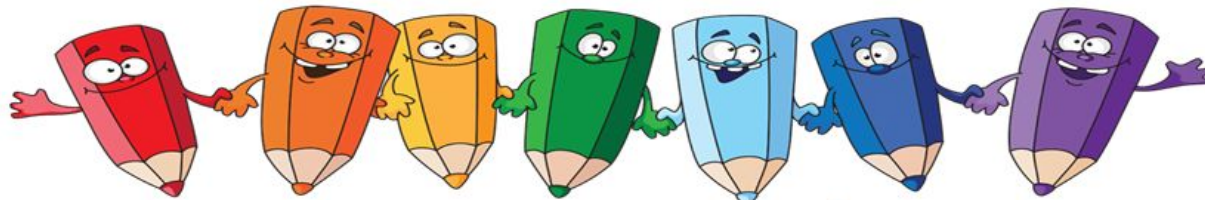




ПОЛИТИКА СОЦИАЛЬНЫХ СЕТЕЙ В ОБЛАСТИ КОНФИДЕНЦИАЛЬНОСТИ ПОЛЬЗОВАТЕЛЬСКИХ ДАННЫХ. СТРУКТУРА АККАУНТА ПОЛЬЗОВАТЕЛЯ СОЦИАЛЬНОЙ СЕТИ



КРИБРУМ
Мы слушаем сеть

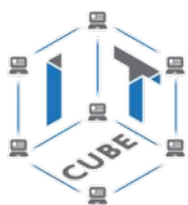


Домашнее задание

Готовим презентацию:

- Какие *рекомендации* можно дать подросткам по настройке приватности при общении в социальных сетях?
- Что такое самопрезентация в социальных сетях?
Через какие инструменты (элементы) она осуществляется?
- Когда и где (в каких ситуациях) востребованы навыки самопрезентации? (например, ответ на уроке...)

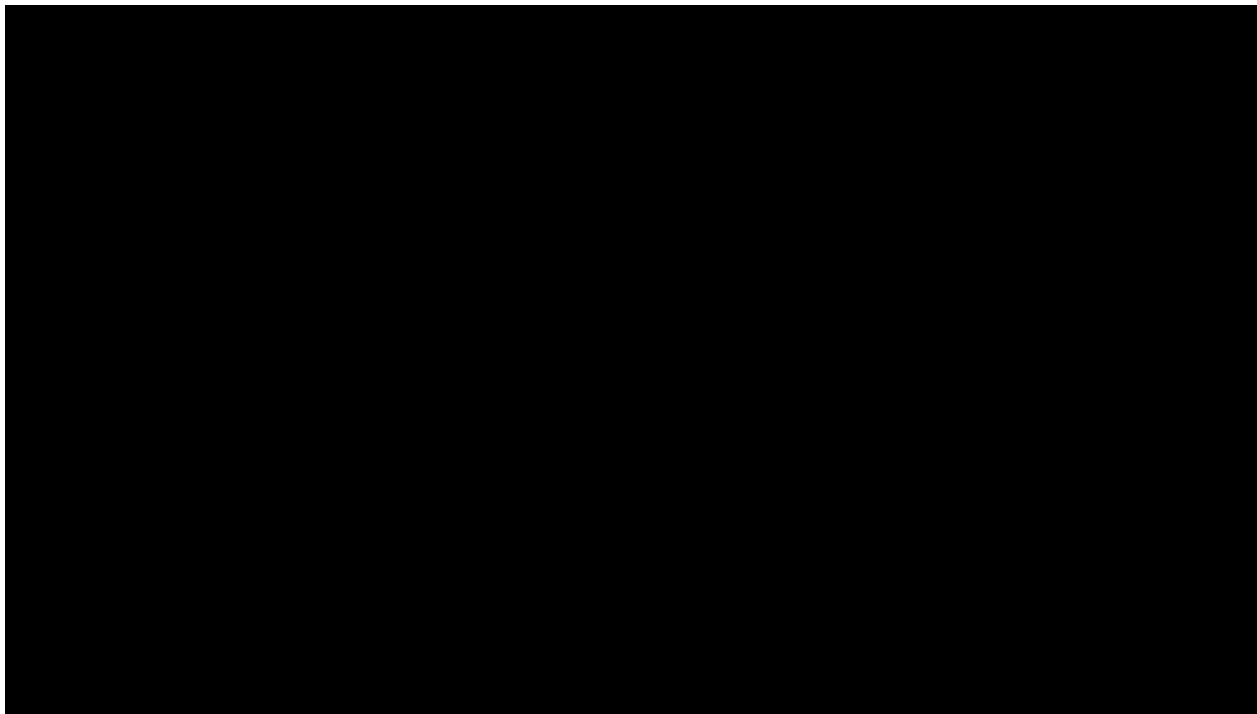




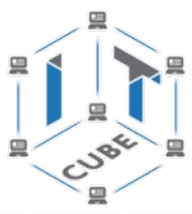
РИСКИ НЕРАЦИОНАЛЬНОГО И НЕБЕЗОПАСНОГО ИСПОЛЬЗОВАНИЯ ЛИЧНЫХ И ПЕРСОНАЛЬНЫХ ДАННЫХ В СОЦИАЛЬНЫХ СЕТЯХ



КРИБРУМ
Мы слушаем сеть



<https://www.youtube.com/watch?v=xmyCmQKP-JI>



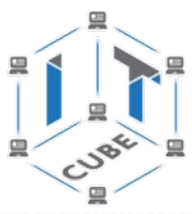
РИСКИ НЕРАЦИОНАЛЬНОГО И НЕБЕЗОПАСНОГО ИСПОЛЬЗОВАНИЯ ЛИЧНЫХ И ПЕРСОНАЛЬНЫХ ДАННЫХ В СОЦИАЛЬНЫХ СЕТЯХ



Обсуждение:

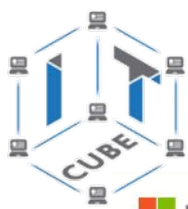
1. Какая информация, выложенная в сети героем ролика, помогла преступникам совершить ограбление?
2. Если очень хотим поделиться информацией о поездке, участии в мероприятии и т.п. как это сделать, обезопасив себя, своих близких?
3. С какими рисками мы можем столкнуться в сети?





Почти
75%
россиян хотя бы однажды
сталкивались
с интернет-рисками

<https://news.microsoft.com/ru-ru/internet-riski-rossiyan/>



РИСКИ НЕРАЦИОНАЛЬНОГО И НЕБЕЗОПАСНОГО ИСПОЛЬЗОВАНИЯ ЛИЧНЫХ И ПЕРСОНАЛЬНЫХ ДАННЫХ В СОЦИАЛЬНЫХ СЕТЯХ



Новости

О компании ▾

Продукты ▾

Блоги и сообщества

Контакты

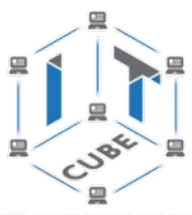
Почти 75% россиян хотя бы однажды сталкивались с интернет-рисками

7 February 2017 | Пресс-центр



По результатам международного исследования Microsoft, Россия заняла 12-е место по индексу цифровой культуры.

Примерно 75% россиян сталкивались хотя бы раз в жизни с интернет-рисками. Такие данные приводятся в исследовании компании Microsoft о культуре общения в сети, приуроченном ко Дню безопасного Интернета. По итогам исследования был составлен рейтинг стран по уровню цифровой культуры — Digital Civility Index (DCI). Россия заняла 12-е место среди 14 стран [1], принявших участие в опросе. РФ превышает международные показатели по таким интернет-рискам, как агрессивное поведение в сети и риски нежелательных контактов.



РИСКИ НЕРАЦИОНАЛЬНОГО И НЕБЕЗОПАСНОГО ИСПОЛЬЗОВАНИЯ ЛИЧНЫХ И ПЕРСОНАЛЬНЫХ ДАННЫХ В СОЦИАЛЬНЫХ СЕТЯХ

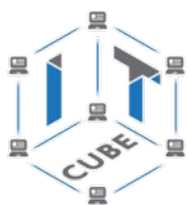


КРИБРУМ
Мы слушаем сеть

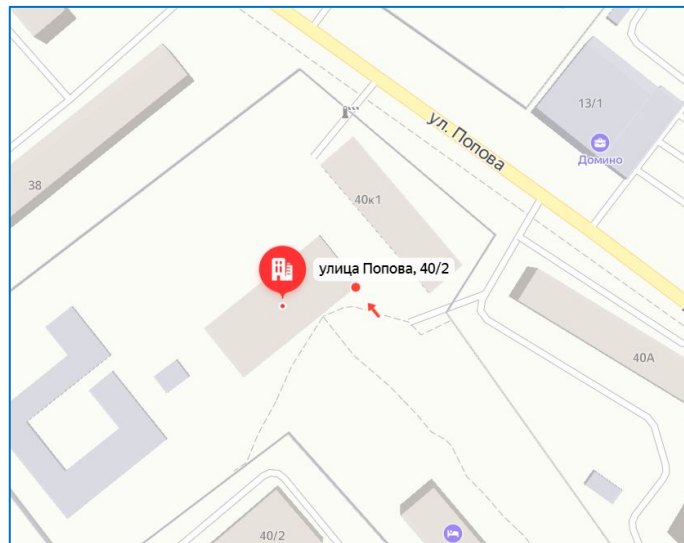
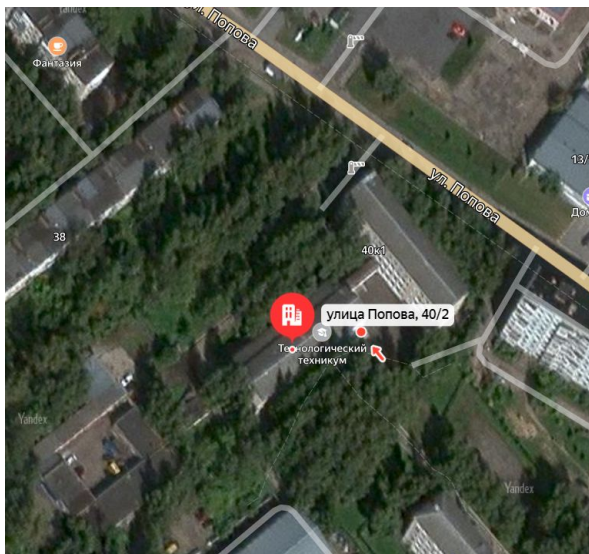
Обсуждение:

**виды рисков в сети,
наиболее распространенные риски.**

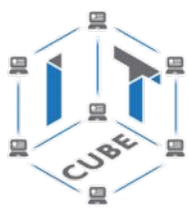




РИСКИ НЕРАЦИОНАЛЬНОГО И НЕБЕЗОПАСНОГО ИСПОЛЬЗОВАНИЯ ЛИЧНЫХ И ПЕРСОНАЛЬНЫХ ДАННЫХ В СОЦИАЛЬНЫХ СЕТЯХ. ГЕОТЕГИ.



Геотег или **геометка** – это данные о конкретном местоположении, которые ставятся, как метаданные, прямо на кадре. Если конкретнее, то это шифр геоданных о нахождении.



РИСКИ НЕРАЦИОНАЛЬНОГО И НЕБЕЗОПАСНОГО ИСПОЛЬЗОВАНИЯ ЛИЧНЫХ И ПЕРСОНАЛЬНЫХ ДАННЫХ В СОЦИАЛЬНЫХ СЕТЯХ. ГЕОТЕГИ.



Система **чек-инов** подразумевает, что человек, находясь где-либо отправляет информацию о том, что он находится в определённой географической точке.

В переводе с английского **to check in** означает «отметиться по прибытии».

В русском языке слово «чек-ин» породило глагол «чекиниться», то есть совершать регистрироваться в каком-то месте.

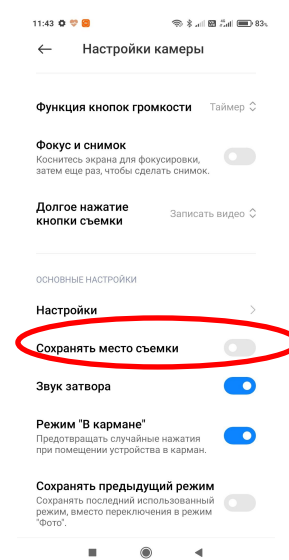
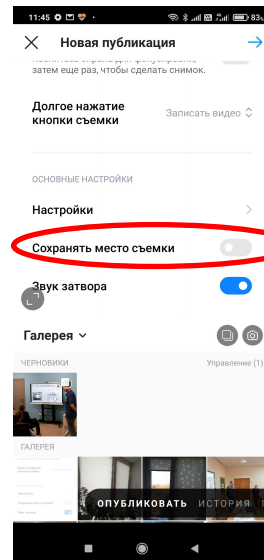
Swarm

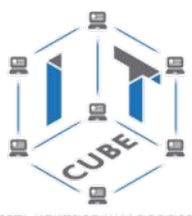
Мобильное приложение

Главное 2 отзыва

Википедия

Мобильное приложение для iOS, Android и Windows Phone 8.1, которое позволяет пользователям делиться своим местоположением в социальной сети. Это форк более раннего приложения Foursquare. Swarm позволяет чекиниться, а также находить друзей поблизости и составлять с ними совместные планы.





РИСКИ НЕРАЦИОНАЛЬНОГО И НЕБЕЗОПАСНОГО ИСПОЛЬЗОВАНИЯ ЛИЧНЫХ И ПЕРСОНАЛЬНЫХ ДАННЫХ В СОЦИАЛЬНЫХ СЕТЯХ. ГЕОТЕГИ.



Android+

60 895 подписчиков

Подписаться



Нужно ли отключать геолокацию на Android устройствах, либо лучше оставлять ее включенной

15 ноября 2019



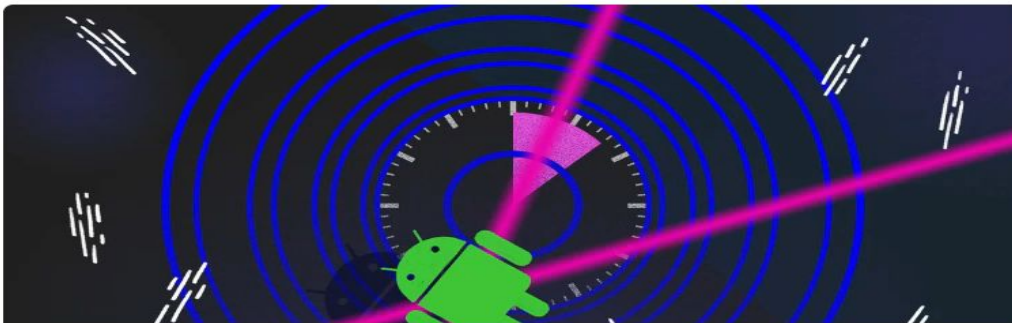
873 нравится



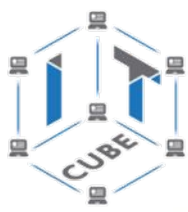
46 тыс. дочитываний



1,5 мин.



<https://zen.yandex.ru/media/androidplus/nujno-li-otkliuchat-geolokaciiu-na-android-ustroistvah-libo-luchshe-ostavliat-ee-vkliuchennoi-5dc945b64eb2430b60f6cd4a>



РИА Новости

Китайцу, который притворился инвалидом, запретили ездить на поездах

06:48 25.08.2018 974

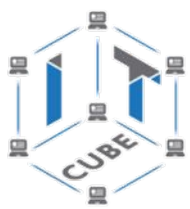


1. Какой поступок совершил китайский пассажир?
2. Что произошло, когда видео было выложено в сеть и распространилось в соц. сетях?
3. Какой вывод можно сделать из этого инцидента? Как общедоступная возможность съемки видео и соц.сети может повлиять на каждого из нас?
4. Какой совет (рекомендацию) можно дать индивидам по поведению в общественных местах?

Что такое кибербуллинг? Чем он опасен?



Кибербуллинг — интернет-травля, когда один объект подвергается сознательно продуцируемой и направленной агрессии со стороны группы лиц. Цель — не просто вызвать эмоциональный или психологический ответ жертвы, но и, возможно, довести даже до вреда физического.



РИСКИ НЕРАЦИОНАЛЬНОГО И НЕБЕЗОПАСНОГО ИСПОЛЬЗОВАНИЯ ЛИЧНЫХ И ПЕРСОНАЛЬНЫХ ДАННЫХ В СОЦИАЛЬНЫХ СЕТЯХ



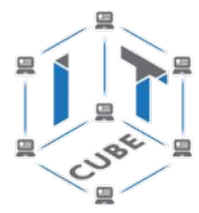
Необходимо уметь различать конструктивную критику и травлю в социальных медиа.

Критика

Содержит в себе аргументированную позицию автора и доказательства;
Человек критикует, проявляя уважение, не переходит на личности;
Критикующий указывает на конкретные детали или моменты, которые он подвергает сомнению, при этом не говорит, что плохо совершенно все.

Травля

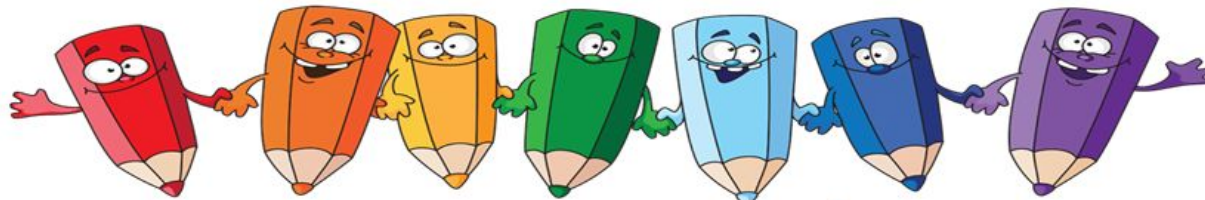
Позиция автора не подкрепляется аргументами, не имеет доказательств;
Человек в неуважительной форме выражает свое мнение о личности оппонента, а не о его действиях;
Отсутствует конкретика, используются размытые формулировки «все плохо», «все ужасно», «это неправильно» и т.д.



ПОЛИТИКА СОЦИАЛЬНЫХ СЕТЕЙ В ОБЛАСТИ КОНФИДЕНЦИАЛЬНОСТИ ПОЛЬЗОВАТЕЛЬСКИХ ДАННЫХ. СТРУКТУРА АККАУНТА ПОЛЬЗОВАТЕЛЯ СОЦИАЛЬНОЙ СЕТИ



КРИБРУМ
Мы слушаем сеть



Домашнее задание

Готовим презентацию:

- Какими правилами следует руководствоваться при использовании геотегов в социальных сетях





СПАСИБО ЗА

Кибергигиена и работа с большими данными

www.it-cube57.ru

<https://vk.com/itcube.smolensk>

it-cube.smolensk@mail.ru

ВНИМАНИЕ