

МИНИСТЕРСТВО ЗДРАВООХРАНЕНИЯ УКРАИНЫ  
ДОНЕЦКИЙ ГОСУДАРСТВЕННЫЙ МЕДИЦИНСКИЙ  
УНИВЕРСИТЕТ им. М. Горького  
УНИВЕРСИТЕТСКАЯ КЛИНИКА  
КАФЕДРА ОБЩЕЙ СТОМАТОЛОГИИ ФПО

• Тема: КЛИНИЧЕСКОЕ ИСПОЛЬЗОВАНИЕ  
ФОТОКОМПОЗИЦИОННЫХ МАТЕРИАЛОВ

ПОДГОТОВИЛ: к.мед.н. БЕССМЕРТНЫЙ А.А.

- **Актуальность темы.**
- В настоящее время на Украине появилась возможность использовать современные композитные материалы различных фирм. Однако для их широкого внедрения в практическую деятельность необходимо знание основных условий и этапов клинического использования композитов. Ответы на эти вопросы разбросаны в многочисленных журнальных статьях, рекламных проспектах, учебных пособиях, отдельных монографиях и т. д.

# Цели лекции

- 1. Знать необходимые условия, соблюдаемые при работе с композитами.
  - а) уметь оценить состояние тканей пародонта;
  - б) уметь провести гигиеническую очистку зубов;
- 2. Знать показания и противопоказания к проведению фотокомпозитной реставрации.
- 3. Уметь подготовить полость рта к реставрации.
- 4. Уметь подобрать цвет зуба.
- 5. Уметь проводить препарирование при использовании композитов.
- 6. Знать особенности медикаментозной обработки при работе с композитами.
- 7. Уметь проводить кондиционирование эмали.
- 8. Владеть техникой внесения в полость зубов или на их поверхность светоотверждаемых паст.
- 9. Уметь проводить окончательную обработку пломб из композитов. .















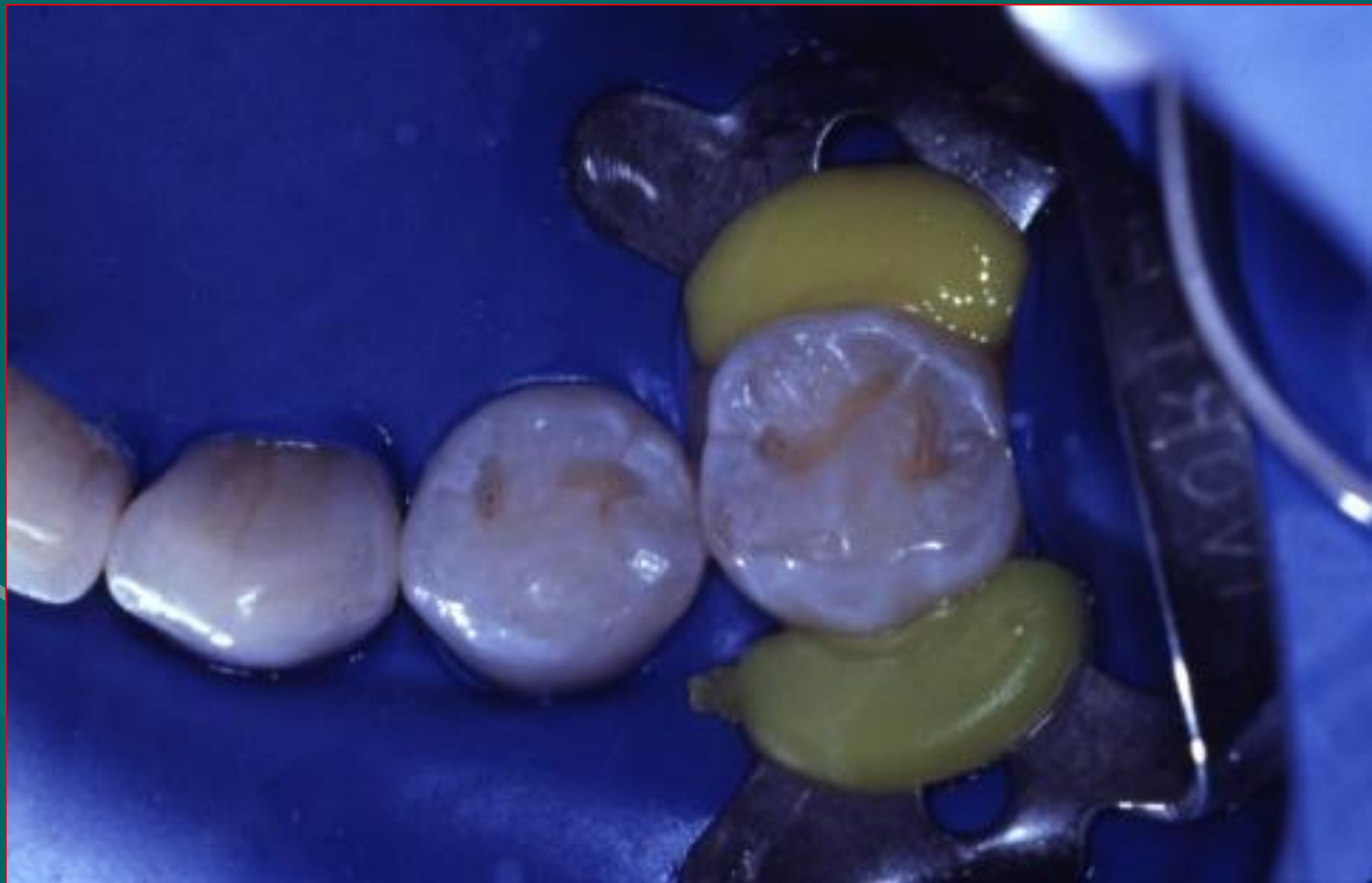


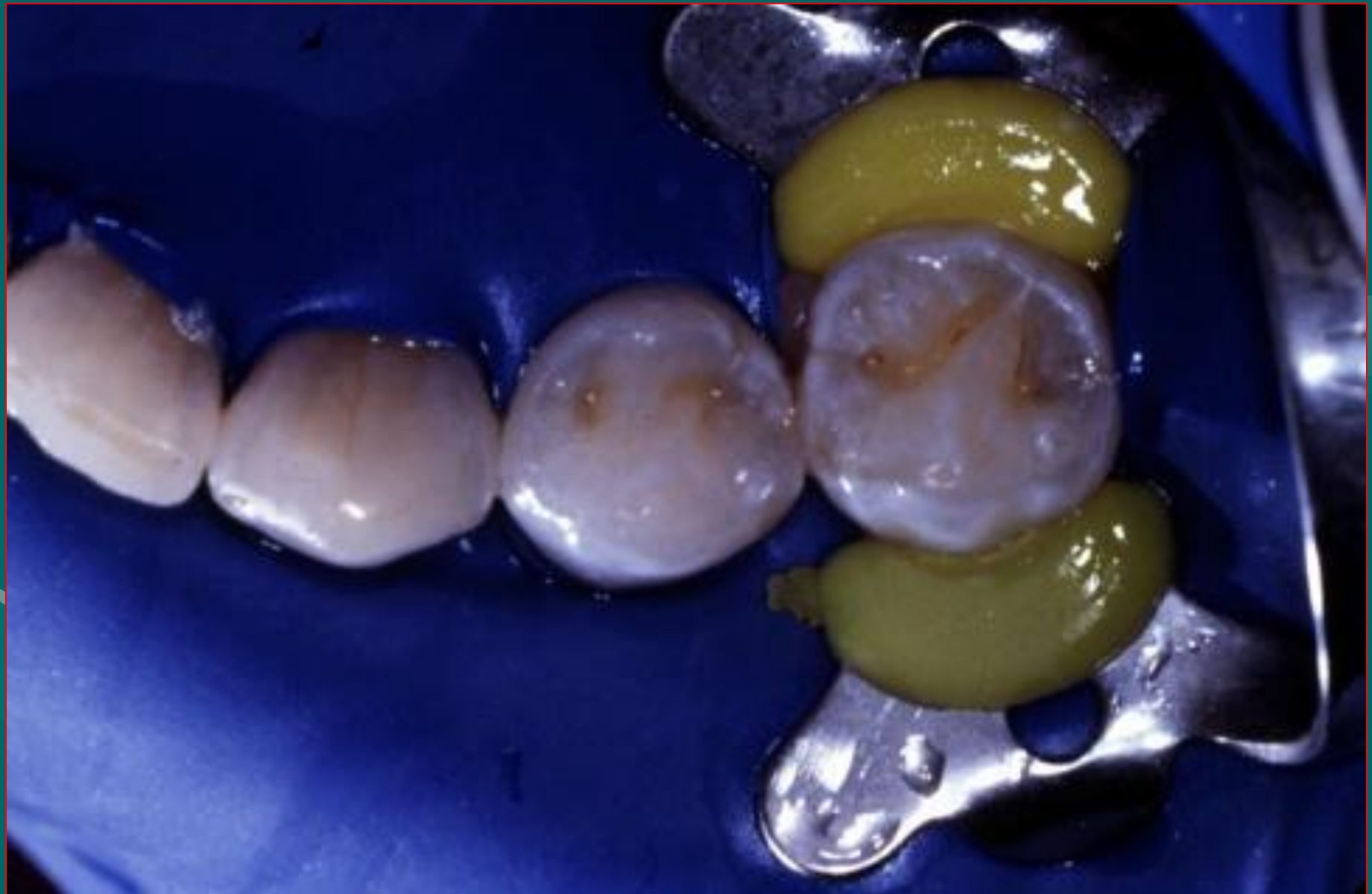






Dr. Chris Bryant







Dr. C. Bryant

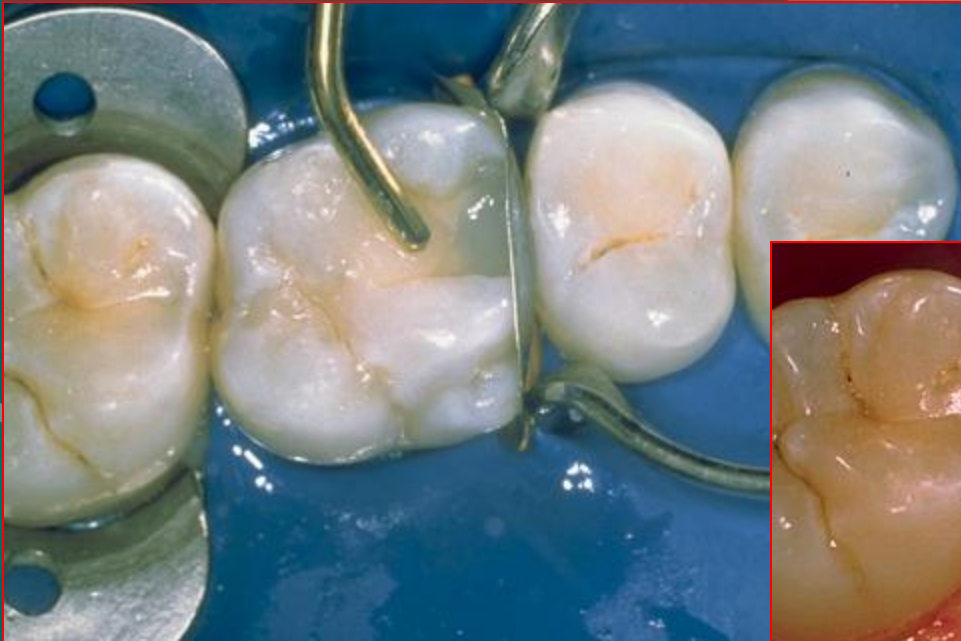




Dr. C. Bryant



Dr. William Liebenberg









# Подбор цвета зуба

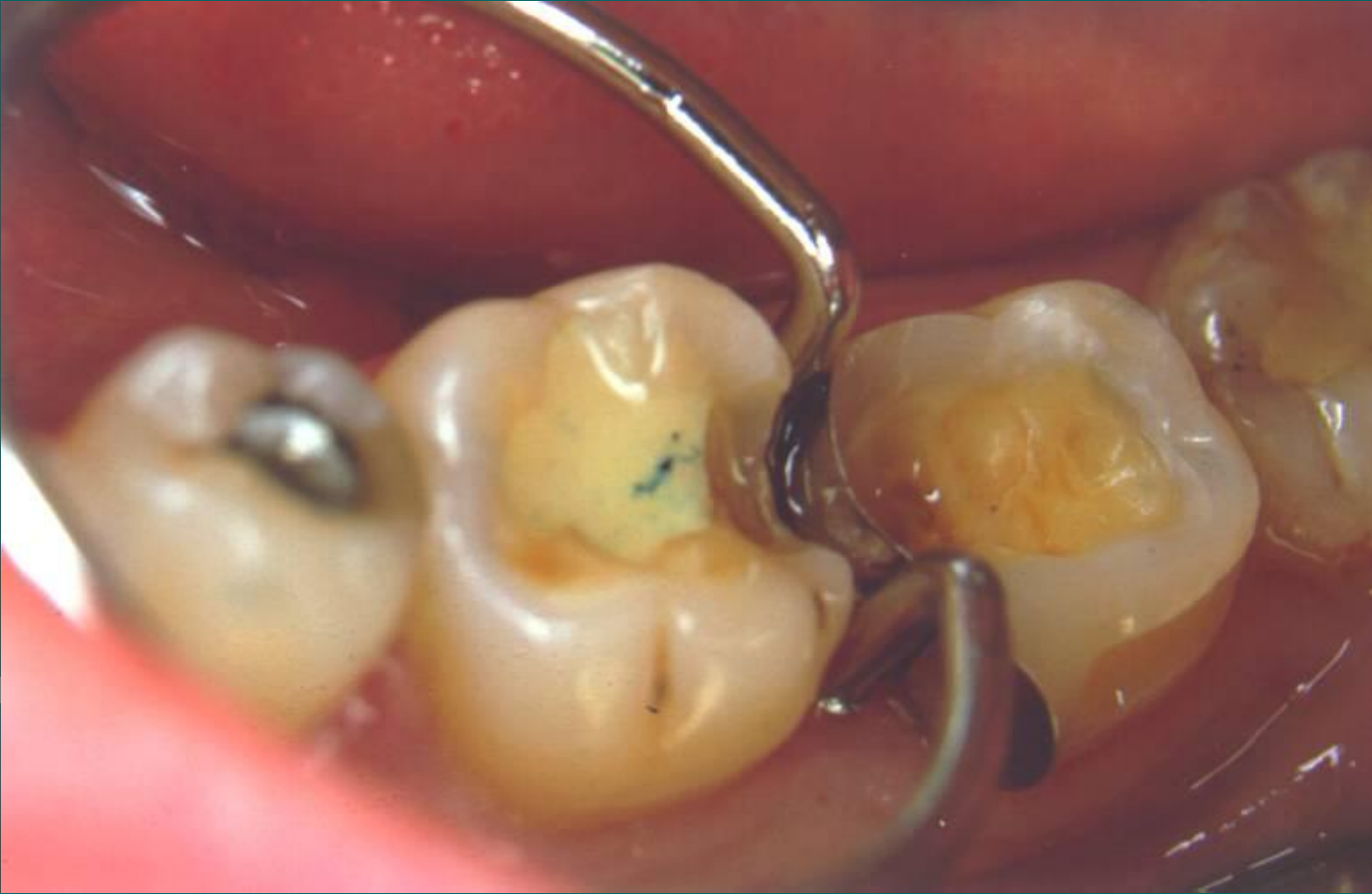
- Основные виды расцветок находятся в наборах композитов. При их отсутствии рекомендуется пользоваться *шкалой Vita*. По этой шкале оттенки делятся на 4 категории: А – красновато-коричневые тона; В – красновато-желтые; С – тона серого цвета; Д – красновато-серые тона. .

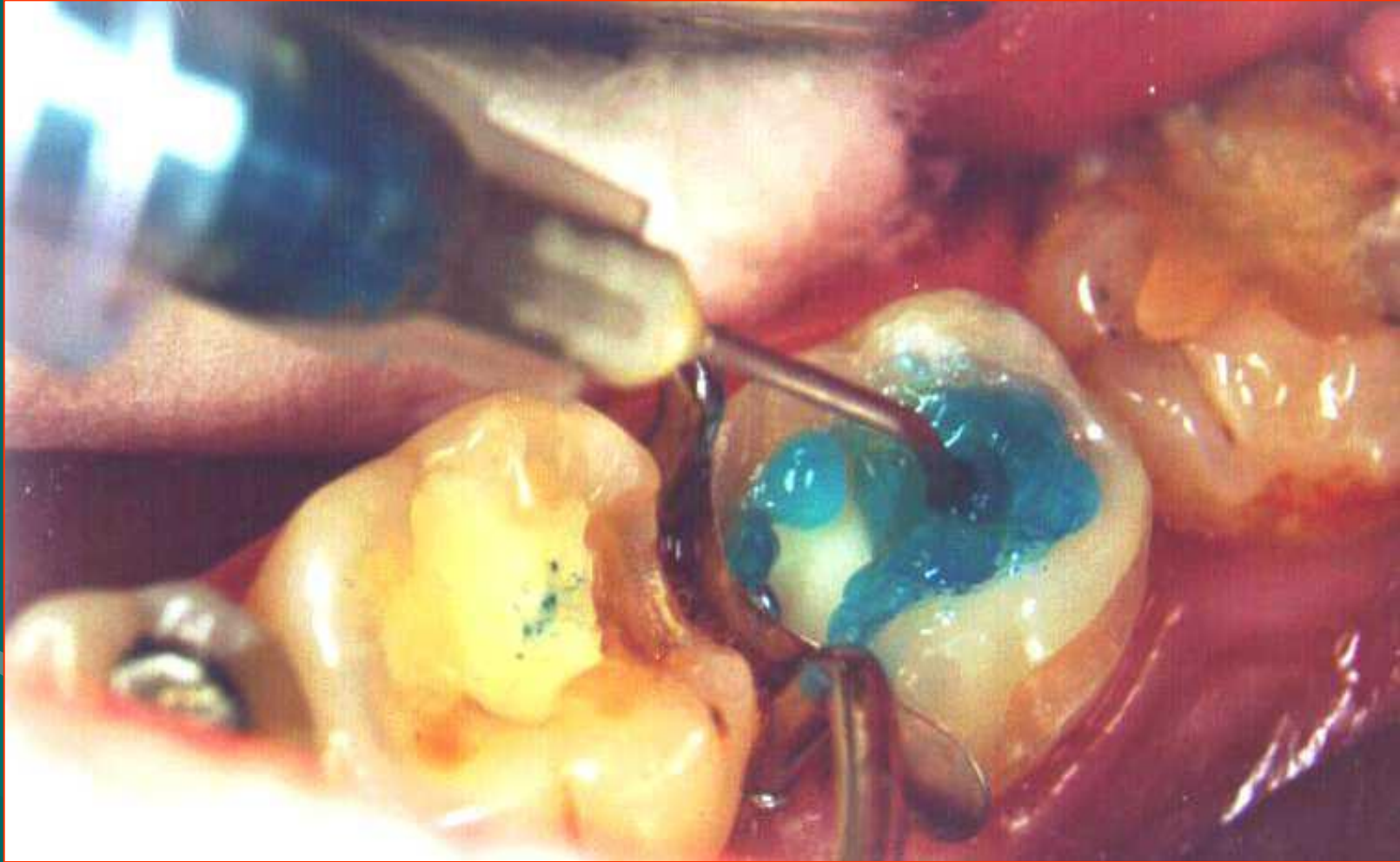


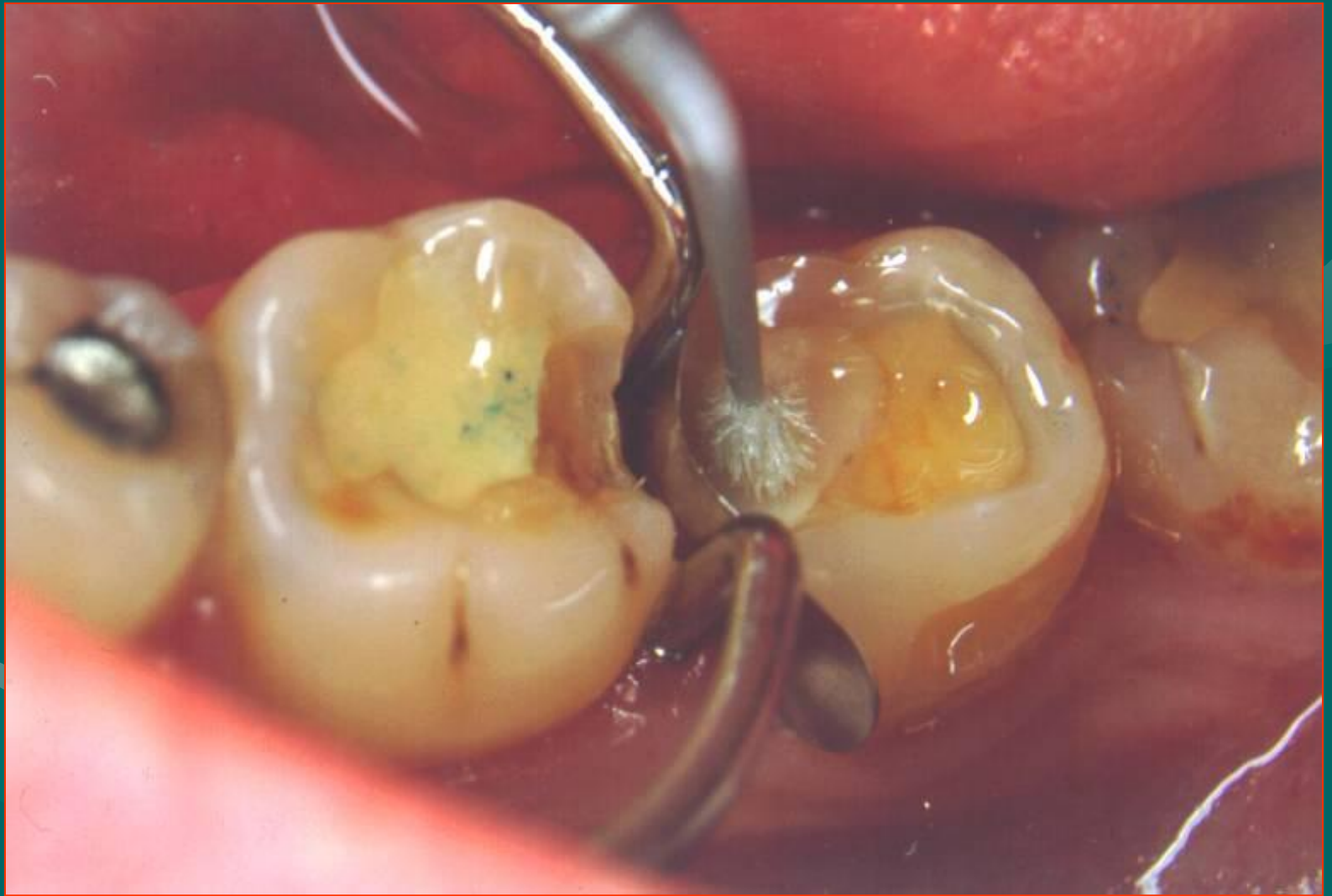












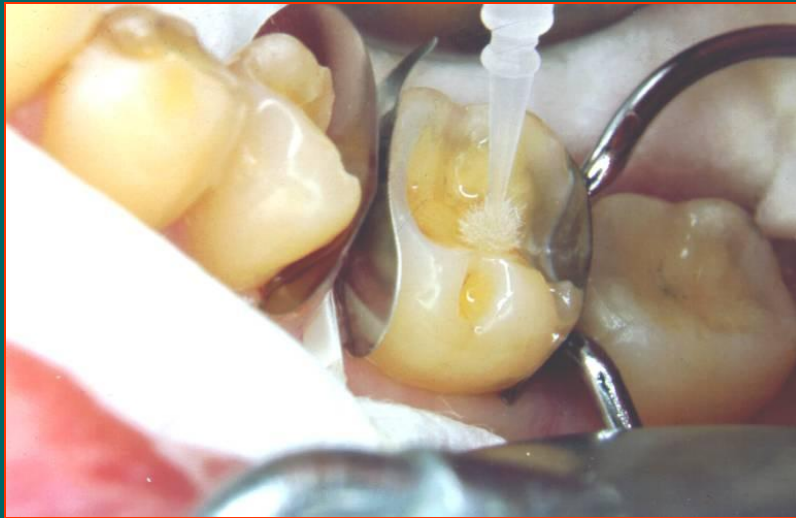


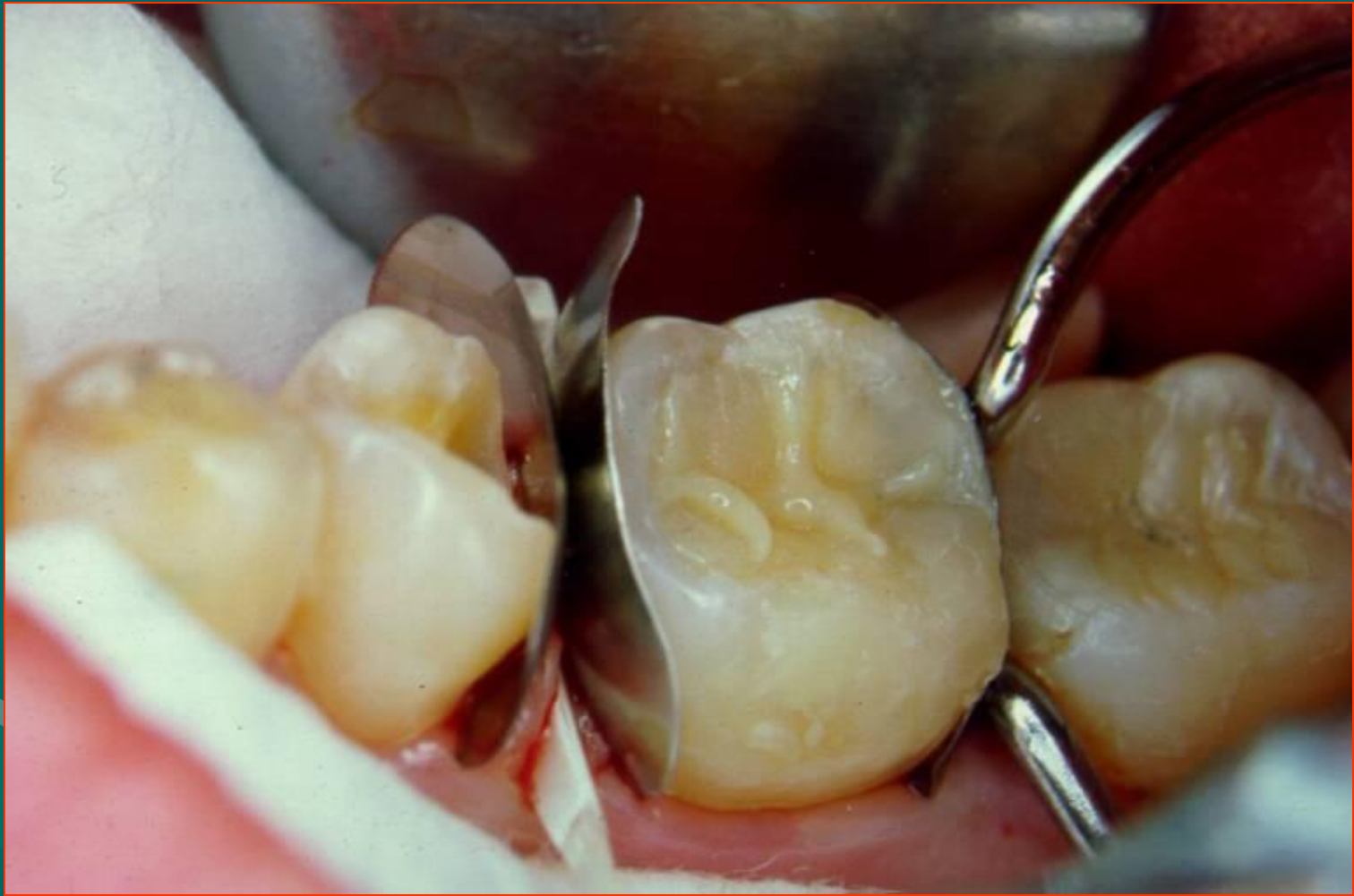


















# ВЫВОДЫ

- Таким образом, практически все фирмы-производители выпускают завершённую линейку реставрационных фотокомполитов, которые включают материалы для пломбирования передних зубов, жевательной группы зубов, жидкотекучие комполиты, а также универсальные материалы.
- Знание особенностей применения каждой группы материалов, а также умение сделать правильный выбор в конкретной клинической ситуации собственно и предопределяет успех клинической практики.

**СПАСИБО ЗА ВНИМАНИЕ !**

