

Моя малая Родина - Потловский край




A wide, unpaved dirt road stretches from the foreground towards a white, single-story building with a grey roof, likely a church or schoolhouse. The building has several arched windows and a small steeple. The scene is set in a rural area with green grass, trees, and utility poles under a bright blue sky with scattered white clouds. A black metal fence runs along the left side of the road.

**Видеоэкскурсия
по историческим местам
потловского края**

КОЛЫШЛЕЙ



р. ХОПЕР

A winter landscape featuring a snow-covered road on the left with visible tire tracks. A metal guardrail runs along the edge of the road. In the center, a blue rectangular sign with white text reads "р. ХОПЕР". Behind the sign, there are several bare trees. In the background, a line of trees and a distant town are visible under a clear, light blue sky.



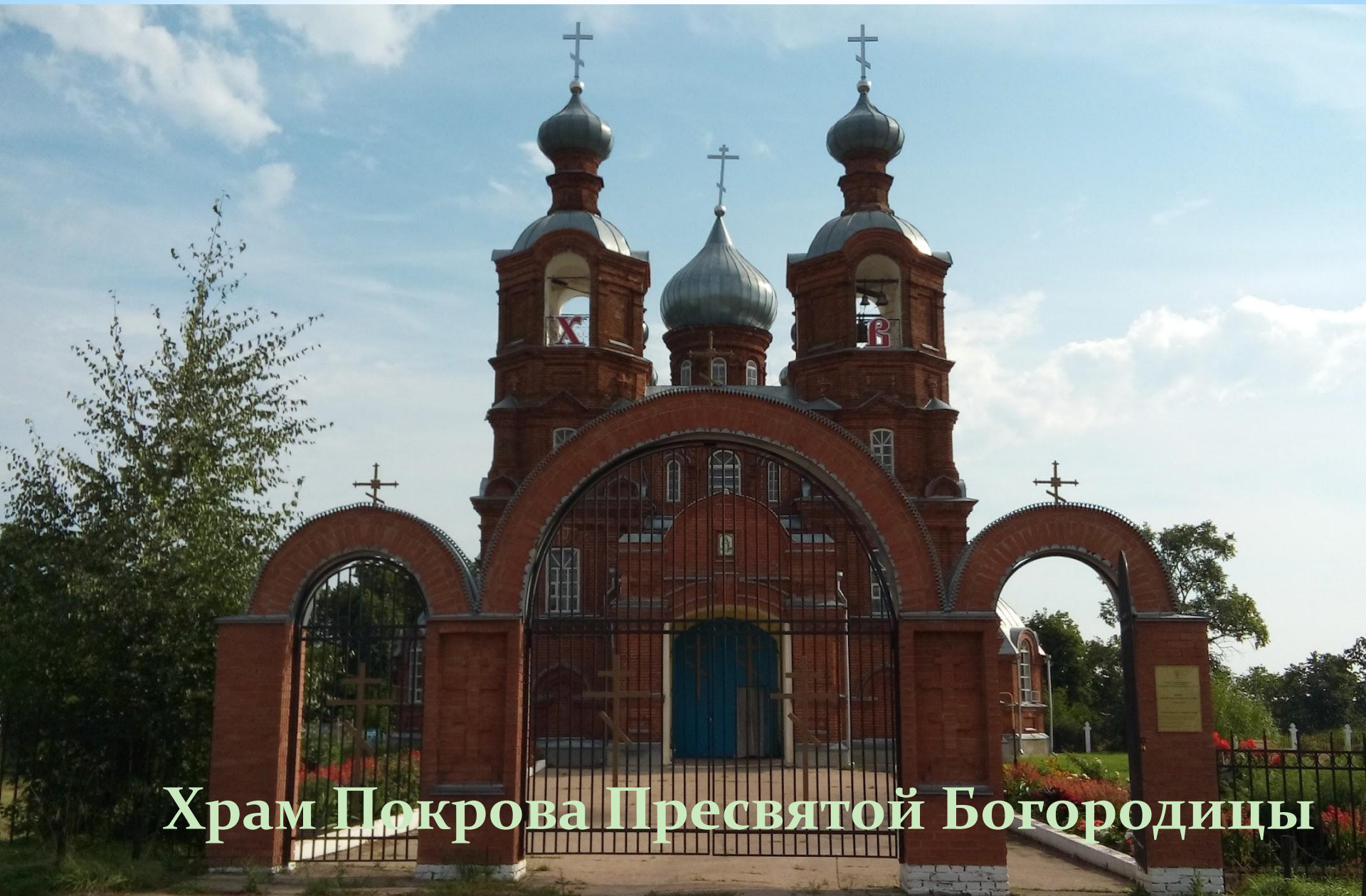
ЧЕРКАССКОЕ



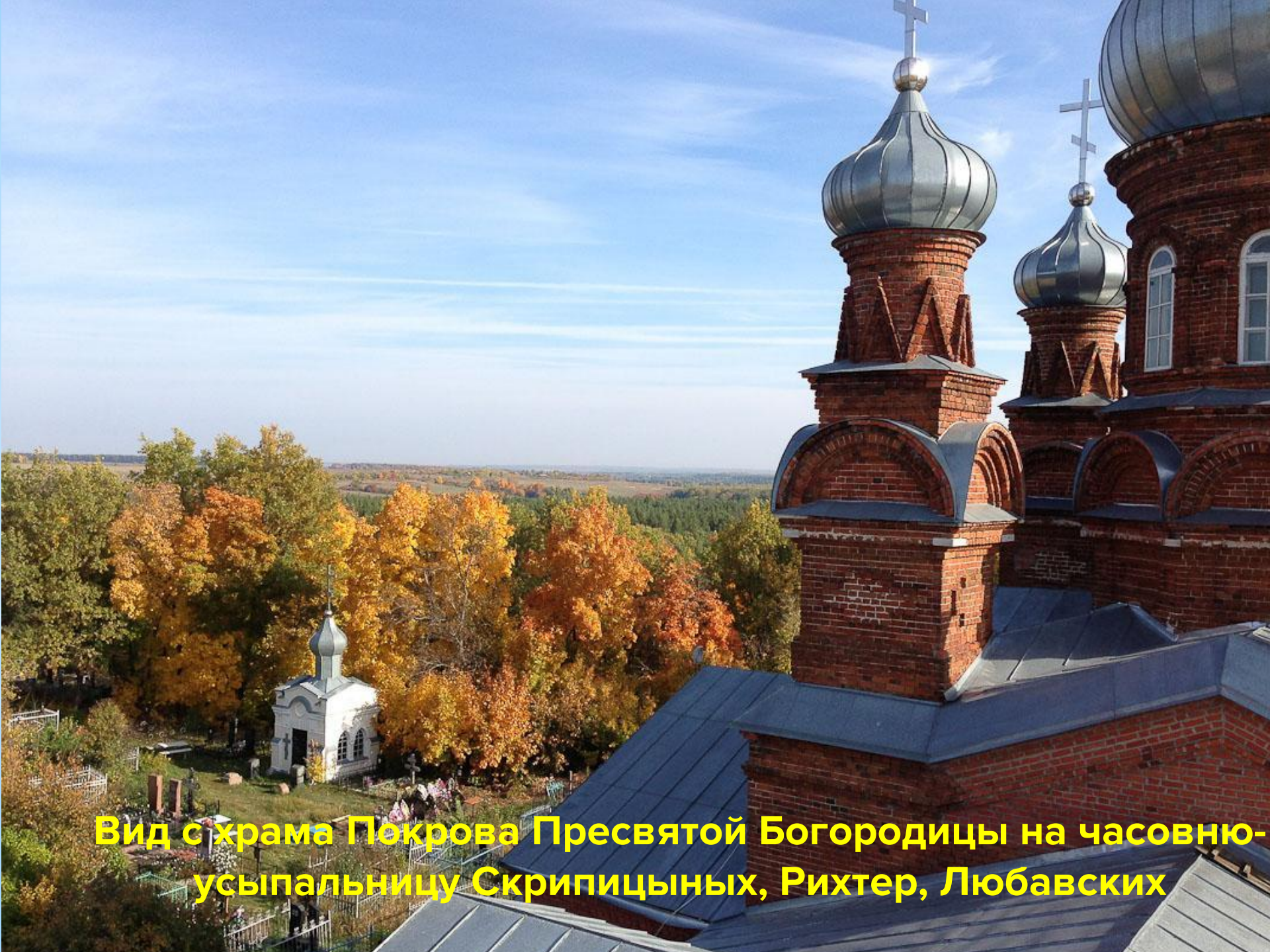








Храм Покрова Пресвятой Богородицы



Вид с храма Покрова Пресвятой Богородицы на часовню-усыпальницу Скрипицыных, Рихтер, Любавских



**Надежда
Михайловна Рихтер
(1845 г. - 1929 г.)**



Первоначальный вид церкви 1898 г.









Блаженный старец Иоанн Оленевский





Виктор Александрович Лазуткин



Отец Геннадий с прихожанами



18 апреля 2018 года состоялось открытие мемориальной доски В. А. Лазуткину в храме Покрова Пресвятой Богородицы. . На этом торжественном мероприятии присутствовал губернатор Пензенской области И. А. Белозерцев.



Храм Покрова Пресвятой Богородицы
с.Черкасское построен в 1898 году.
Сохранён от разрушения при содействии
Александра Матвеевича Лазуткина
в 1957 году. Стараниями Виктора
Александровича Лазуткина и его
сподвижников восстановлен в 2005 году
во Славу Святой Матери Церкви.













Беседка



Фото 1910 года. Пруд на территории усадьбы Н.М. Рихтер.













Historical information panel with text and a small portrait image.







Храм святой Аллы конец 19 в.



*Надежда Михайловна Рихтер
(1845-?) в первом браке
Скрипцина*



Александр Андреевич
Рихтер (1839-1900) из
рода Скрипичиных



Алла (1884-1889)
дочь Н.М. и А.А
Рихтер





**Школа для мальчиков в образовательном
комплексе Н.М. Рихтер**







Потловская средняя школа



**Одна из школ образовательного комплекса
Н.М. Рихтер**



Н.М. Рихтер с ученицами
школы в Старой Потловке





**Потловской школе 120 лет
2014 г.**



Школе 120 лет. 2014 год.





Учащиеся потловской школы на экскурсии в Государственной Думе по приглашению В. Лазуткина



Сердце отдаём детям!

МСТАЛИНА НАЮТ
МСТАЛИН - ЗА БОРА
МСТАЛИН - ЗА ТРУД!

МОЯ
ЛЮБИМ
ШКОЛА







Several rectangular plaques are mounted on a stone wall, containing names and dates, likely commemorating soldiers or events. The plaques are arranged in a row and contain text that is difficult to read due to the distance and lighting.



**Ветераны ВОВ и труженики тыла
2005 г.**





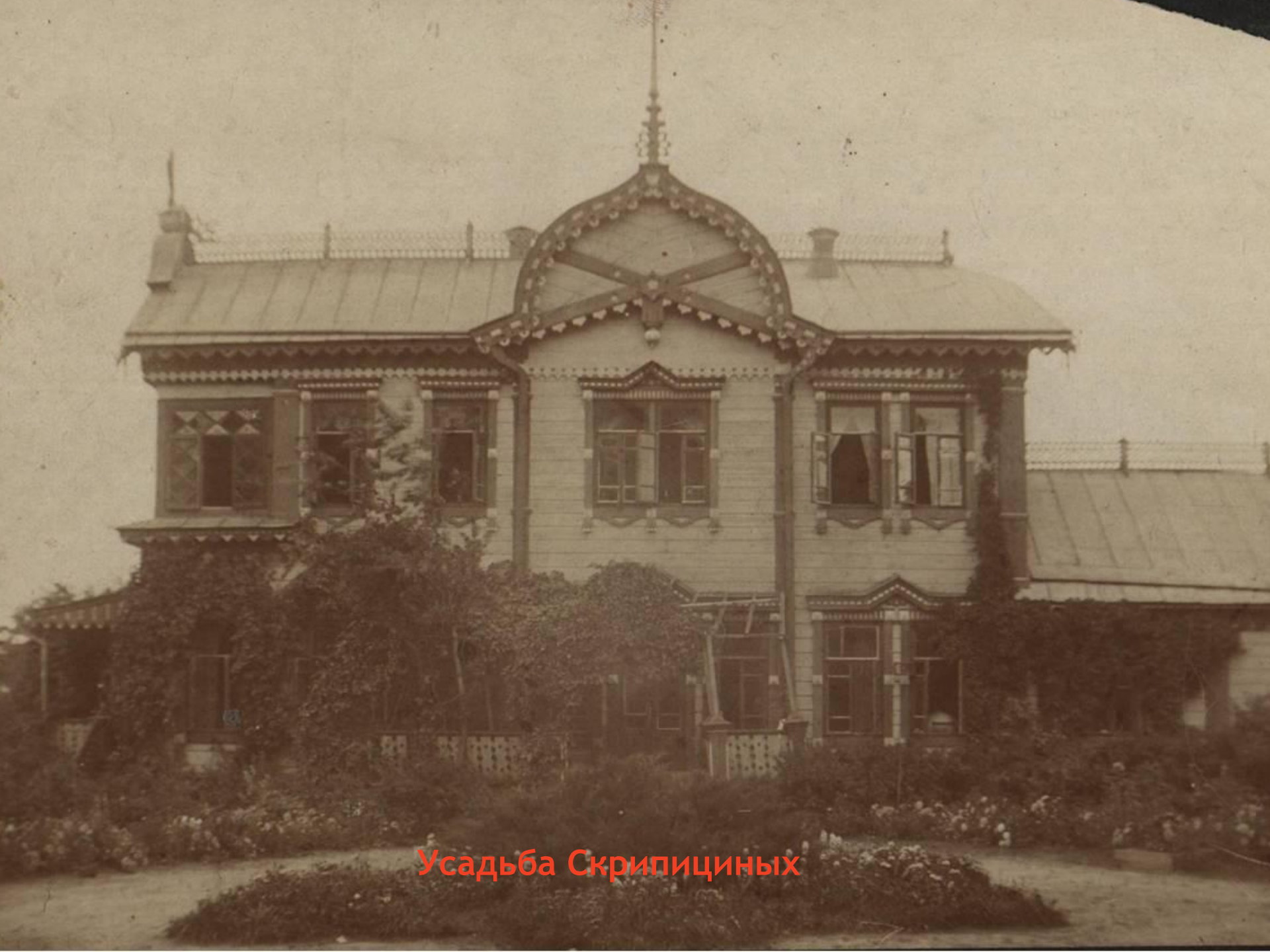


**Надежда Михайловна
Рихтер**



Семья Лесотехников





Усадьба Скрипичиных









Спасибо за внимание!

