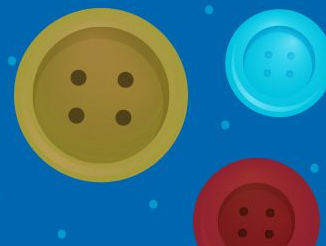
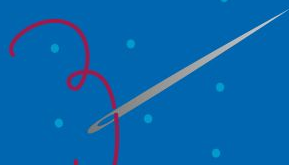
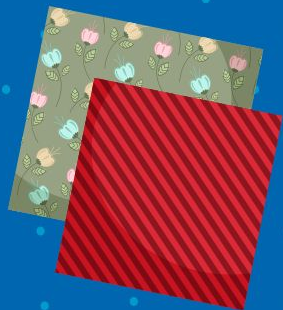


Основы материаловедения

Саржевое, сатиновое и атласное
ткацкие переплетения.
Дефекты тканей

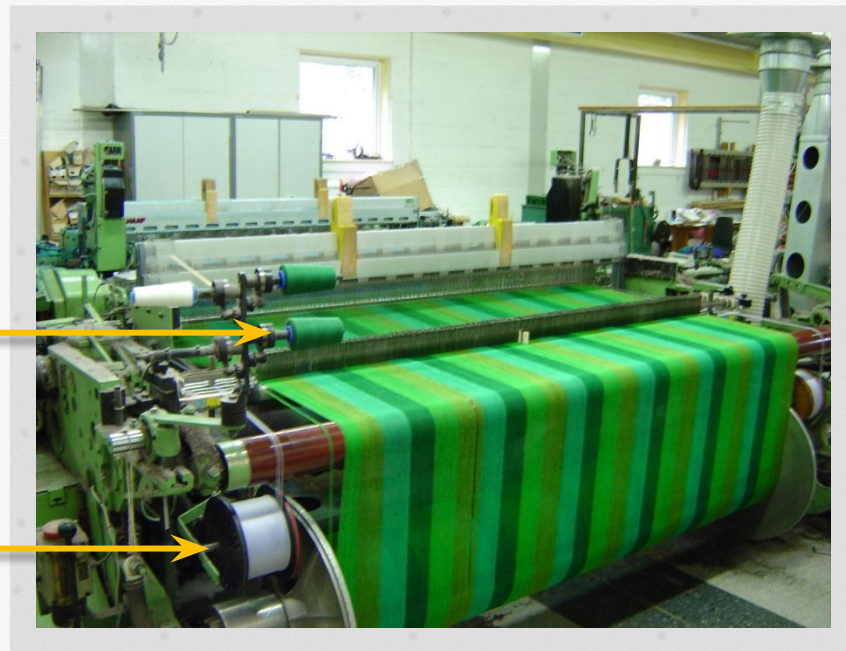


Ткачество

Ткань — это текстильное полотно, которое изготавливают на ткацких станках путём переплетения нитей.

ОСНОВНЫЕ НИТИ

УТОЧНЫЕ НИТИ



Ткацкие переплетения

Места перекрещивания основной и уточной нитей называют **перекрытием**.

Если на лицевую поверхность выходит основная нить, перекрытие называют **основным**.

Если на лицевую поверхность выходит уточная нить, то – **уточным**.

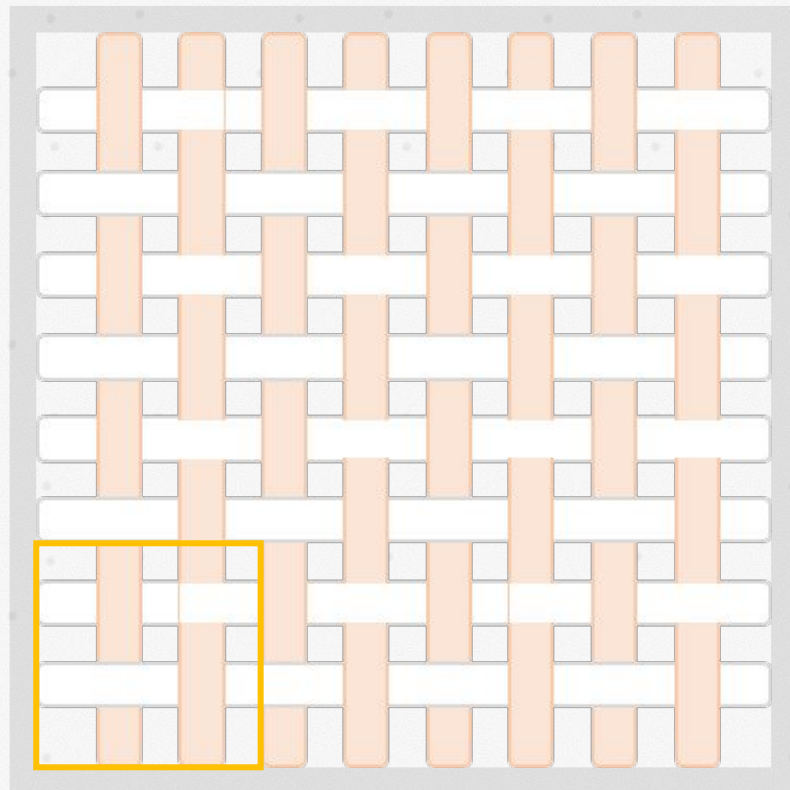


Ткацкие переплетения

Наименьшее число нитей, после которого порядок переплетения повторяется, называется **раппортом**.

Раппорт по основе — это количество основных нитей, которые образуют рисунок переплетения.

Раппорт по утку — количество уточных нитей, образующих рисунок переплетения.

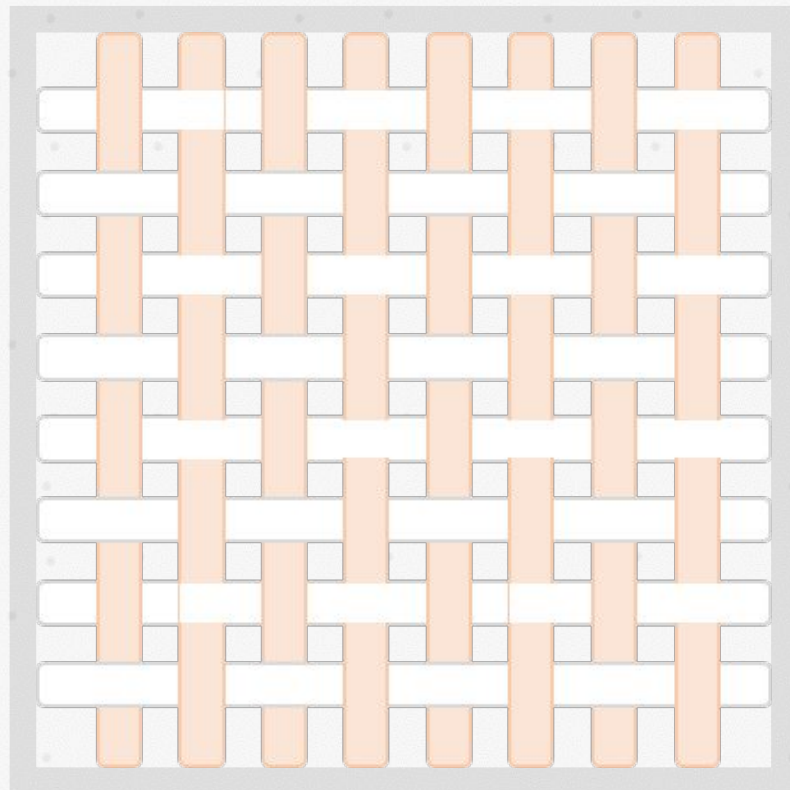


Ткацкие переплетения

Сдвиг — число, показывающее, на сколько нитей удалено перекрытие последующей нити от предыдущей.

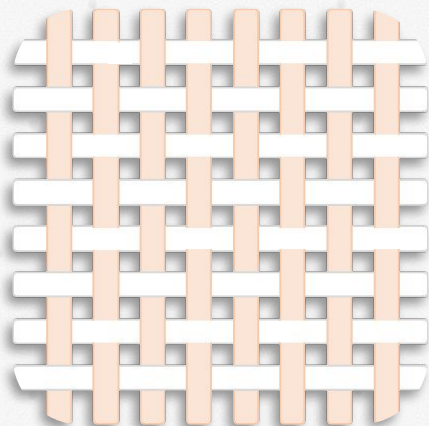
Вертикальный сдвиг — между рядом расположенными основными нитями.

Горизонтальный сдвиг — между рядом расположенными уточными нитями.

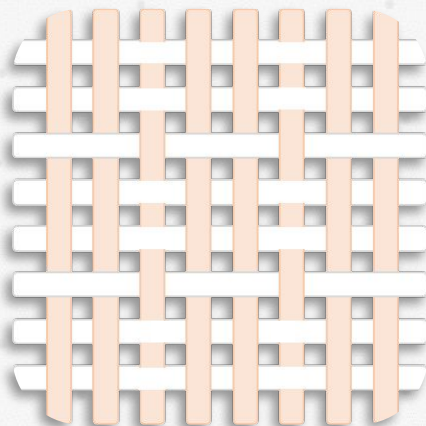


Ткацкие переплетения

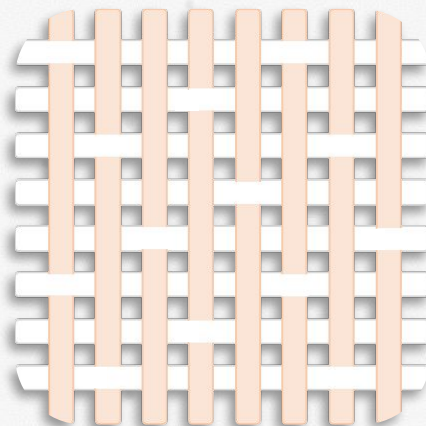
Плотняное



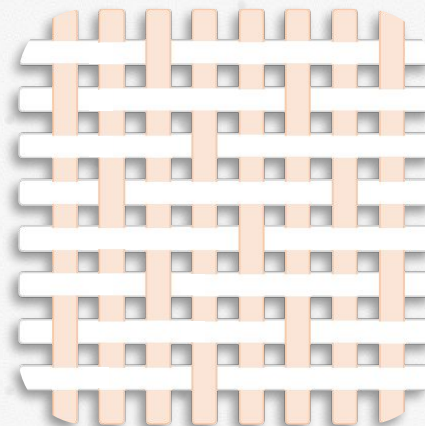
Саржевое



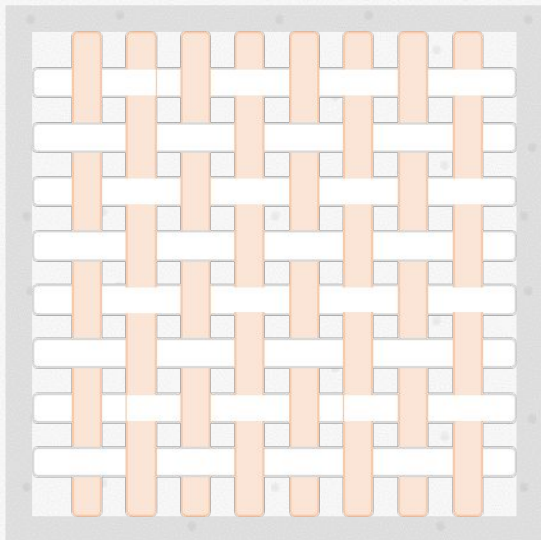
Сатиновое



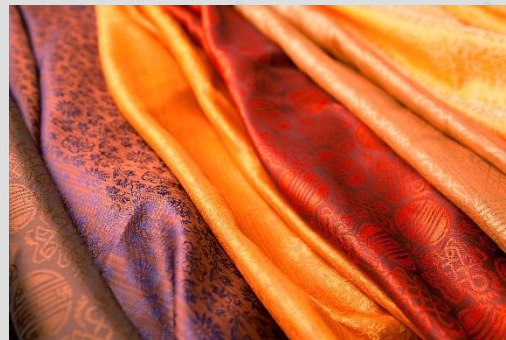
Атласное



Плотняное переплетение

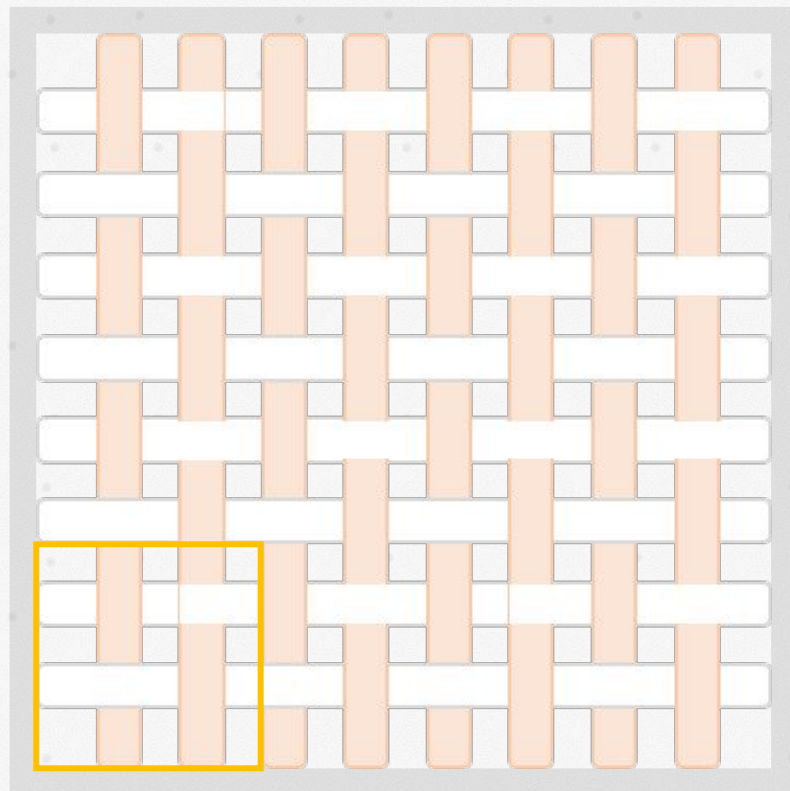


Плотняное переплетение

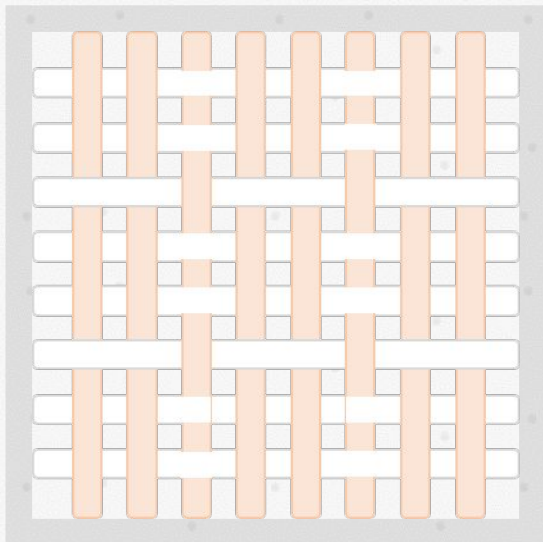


Характерные признаки полотняного переплетения

- 1 Раппорт равен 2 нитям.
- 2 Ткани полотняного переплетения имеют одинаковую поверхность (лицо и изнанка).



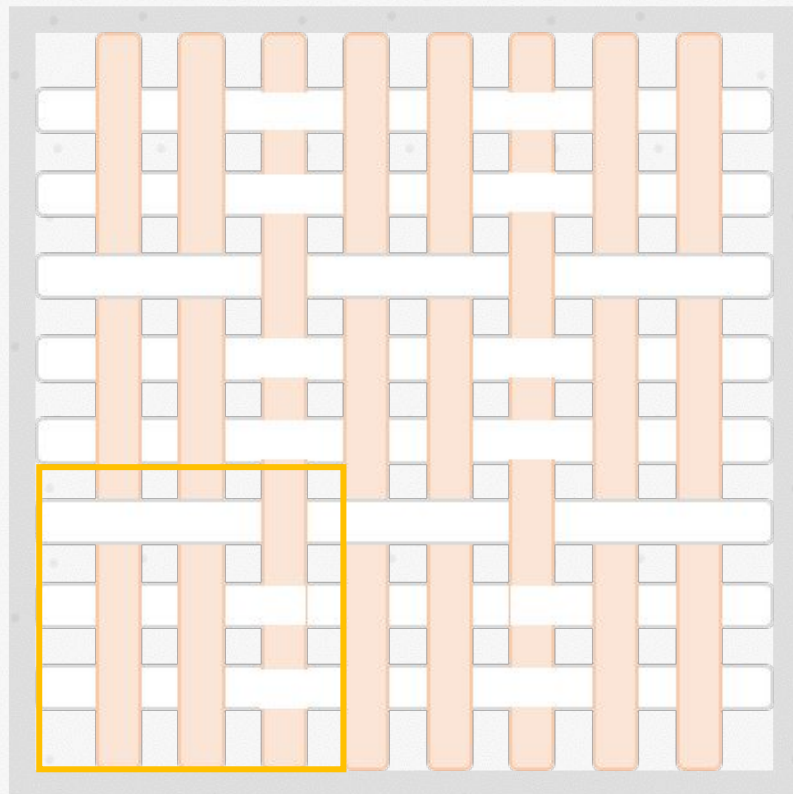
Саржевое переплетение



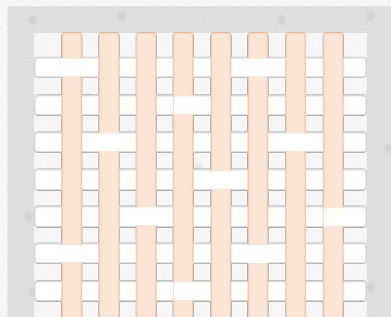
- ✓ хорошо заметны узкие косые полосы — ёлочки;
- ✓ на лицевой стороне ткани косые полосы более выпуклые;
- ✓ обладают большей эластичностью, мягкостью;
- ✓ отличаются большим скольжением.

Характерные признаки саржевого переплетения

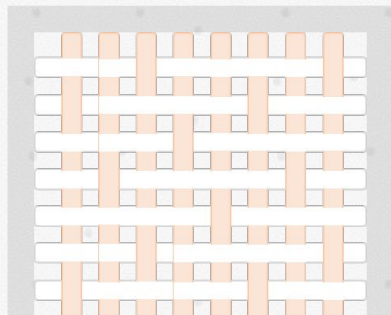
- 1 Минимальное число нитей в раппорте – 3.
- 2 Ткацкий рисунок сдвигается на 1 нить при каждом следующем прокладывании уточной нити.



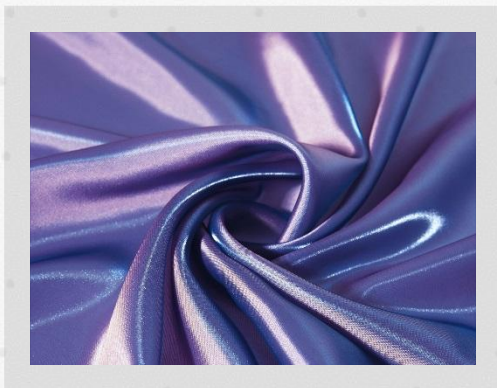
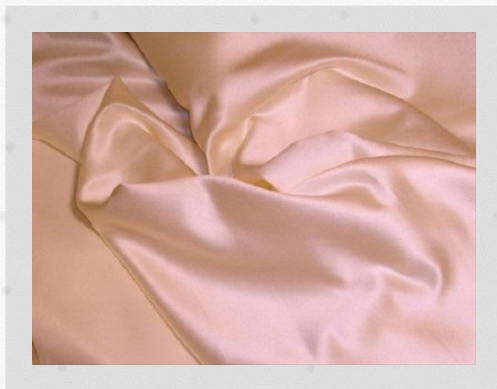
Сатиновое и атласное переплетения



сатиновое



атласное



- ✓ лицевая сторона гладкая и блестящая;
- ✓ лицевая сторона резко отличается от изнаночной.

Если лицевая сторона ткани выработана из нитей утка, ткань называют **сатином**, а переплетение – **сатиновым**.

Если лицевая сторона ткани образована из нитей основы, ткань называют **атласом**, а переплетение – **атласным**.

Свойства тканей сатинового и атласного переплетений

Достоинства

- 1 повышенное сопротивление к истиранию;
- 2 блестящая поверхность;
- 3 красивый внешний вид.

Недостатки

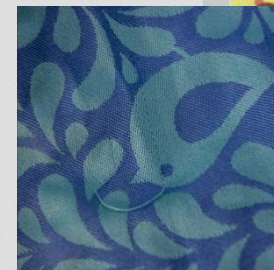
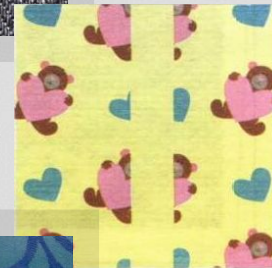
- 1 сильная осыпаемость;
- 2 скольжение при настиле и пошиве, из-за которого может возникнуть перекос ткани.

Характерные признаки сатинового и атласного переплетений



- 1 Минимальное число нитей в раппорте – 5.
- 2 Ткацкий рисунок сдвигается в каждом горизонтальном ряду на 2 нити.

Ткацкие дефекты

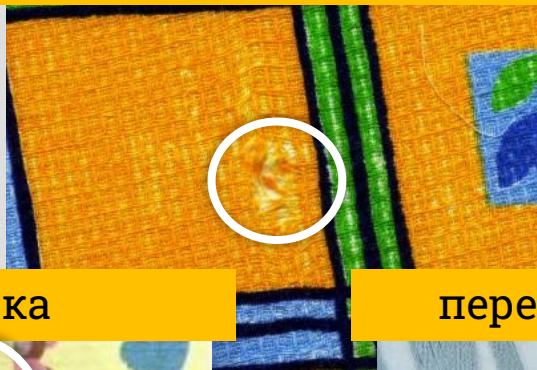


Основные дефекты ткани

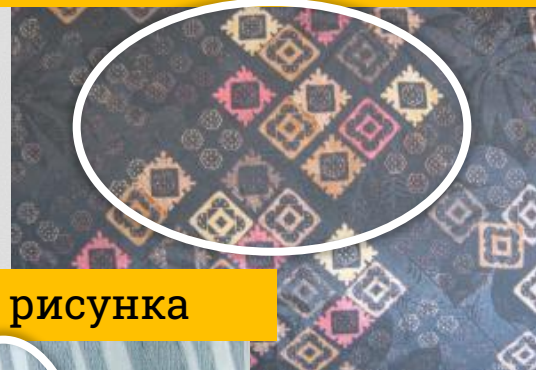
утолщение нити



нарушение целостности



непропечатанные места



засечка



перекос рисунка



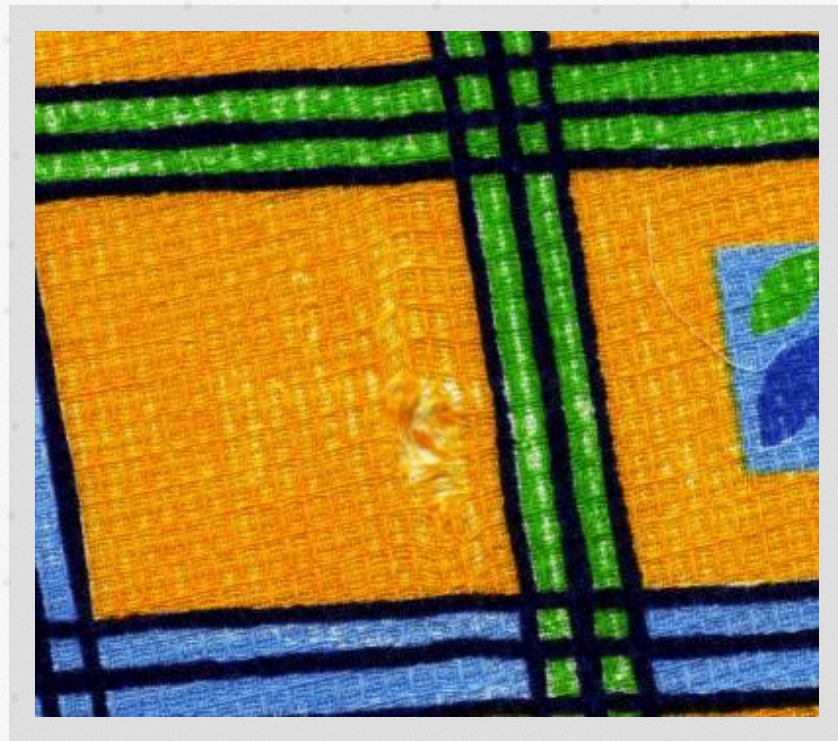
Утолщение нити

Нити основы или утка более плотные, чем остальные нити ткани.



Нарушение целостности ткани

Нити основы или утка разрушены, т. е. образовались дыры, пробоины.



Дефекты печати



Дефекты печати

Местные



Распространённые



Непропечатанные места

Участок с отсутствием или нечётким изображением рисунка.



Засечка

Полоса ткани без рисунка.



Переко́с рисунка

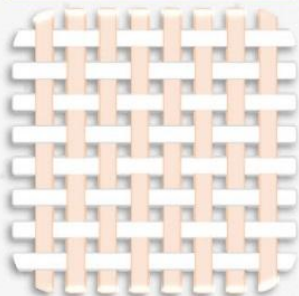
Пере́кос нитей утка по отношению к кромке.



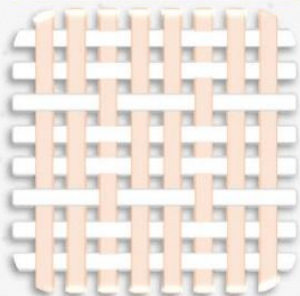
Итоги урока

Ткацкие переплетения

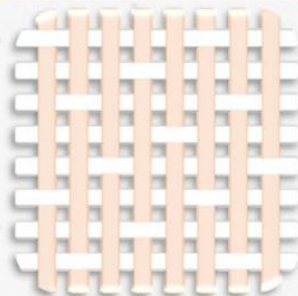
Плотняное



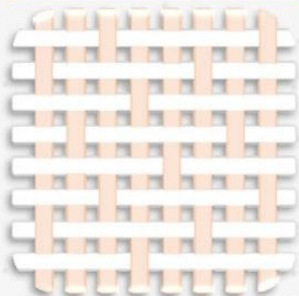
Саржевое



Сатиновое



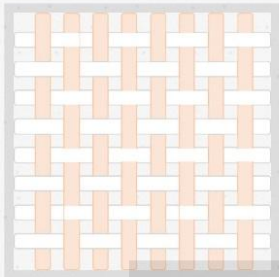
Атласное



Итоги урока

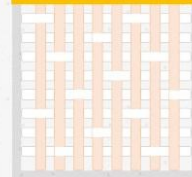
Характерные признаки полотняного переплетения

- 1 Раппорт равен 2 нитям.
- 2 Ткани полотняного переплетения имеют одинаковую поверхность (лицо и изнанка).

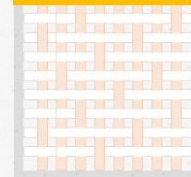


Характерные признаки сатинового и атласного переплетений

сатиновое



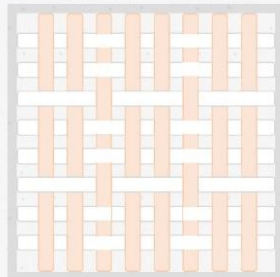
атласное



- 1 Минимальное число нитей в раппорте – 5.
- 2 Ткацкий рисунок сдвигается в каждом горизонтальном ряду на 2 нити.

Характерные признаки саржевого переплетения

- 1 Минимальное число нитей в раппорте – 3.
- 2 Ткацкий рисунок сдвигается на 1 нить при каждом следующем прокладывании уточной нити.



Итоги урока

Основные дефекты ткани

утолщение нити



нарушение целостности



непропечатанные места



засечка



перекос рисунка

