

*Тема письменной экзаменационной
работы:* «Проверка и наладка
электрооборудования стационарной
сварочной машины №3»

Наставник: Клыгин Борис Геннадьевич

“Электромонтёр 6 разряда по ремонту и
обслуживанию электрооборудования”

Место прохождения практики:
ОАО “ГАЗ Цех: ЦР и ТОО

Работу выполнил: Миронов Дмитрий

Получить заявку на проверку
перед началом смены, мастер (бригадир) выдает задание на смену.



- Подготовка необходимого материала, инструмента, расходных материалов.
- Работу производить руководствуясь всем правилам техники безопасности ,
- Работу производить в СИЗ:
 - комплект костюм
 - ботинки кожаные - перчатки трикотажные
 - сорочка х/б
- Взять необходимые материалы и инструменты для выполнения данного вида работ.



Переход до места проведения проверки



Визуальный осмотр

комплектацию на наличие всех второстепенных узлов (хомутов, стяжек, болтов крепления)

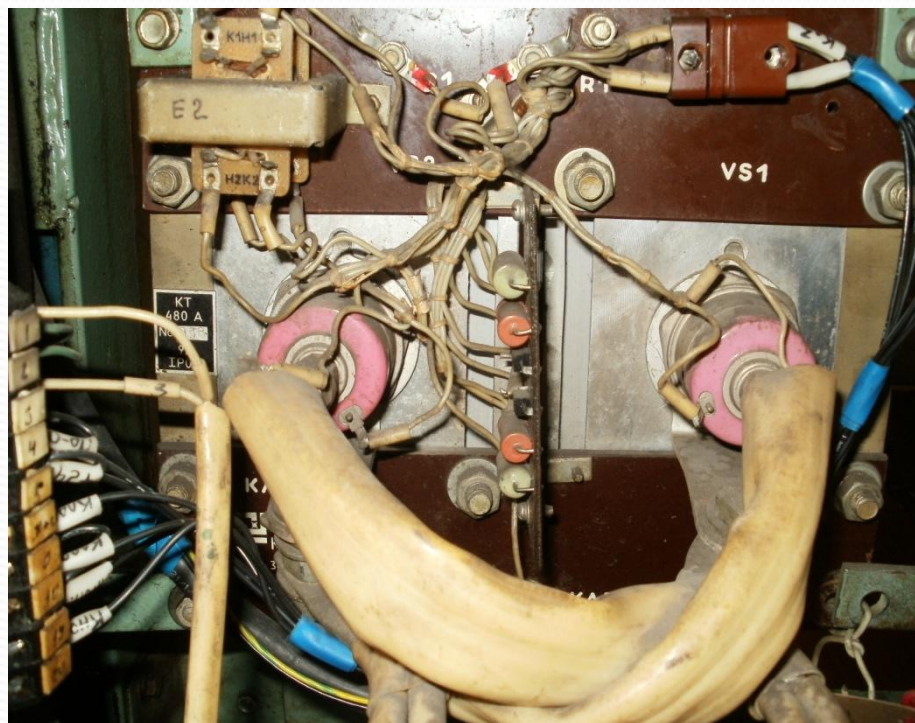


Отключить вводной автомат.

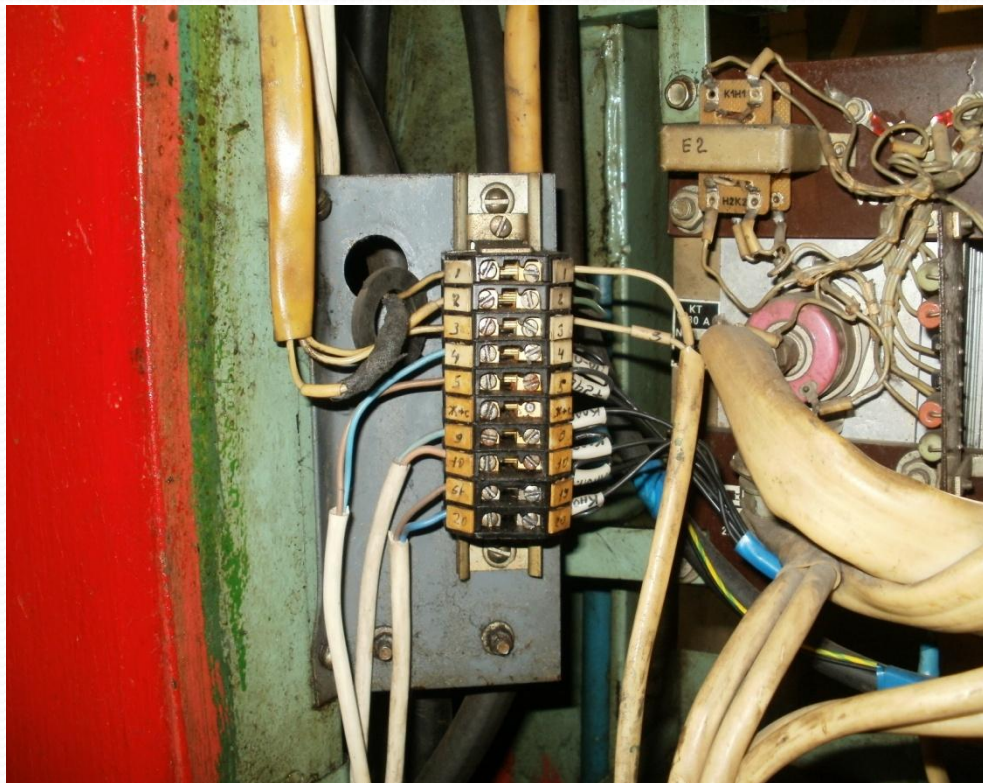
Проверка состояния крепления вводного автомата, проверка протяжки
электрочасти.



Проверка состояния крепления тиристорного контактора, проверка протяжки электрочасти на контакторе.



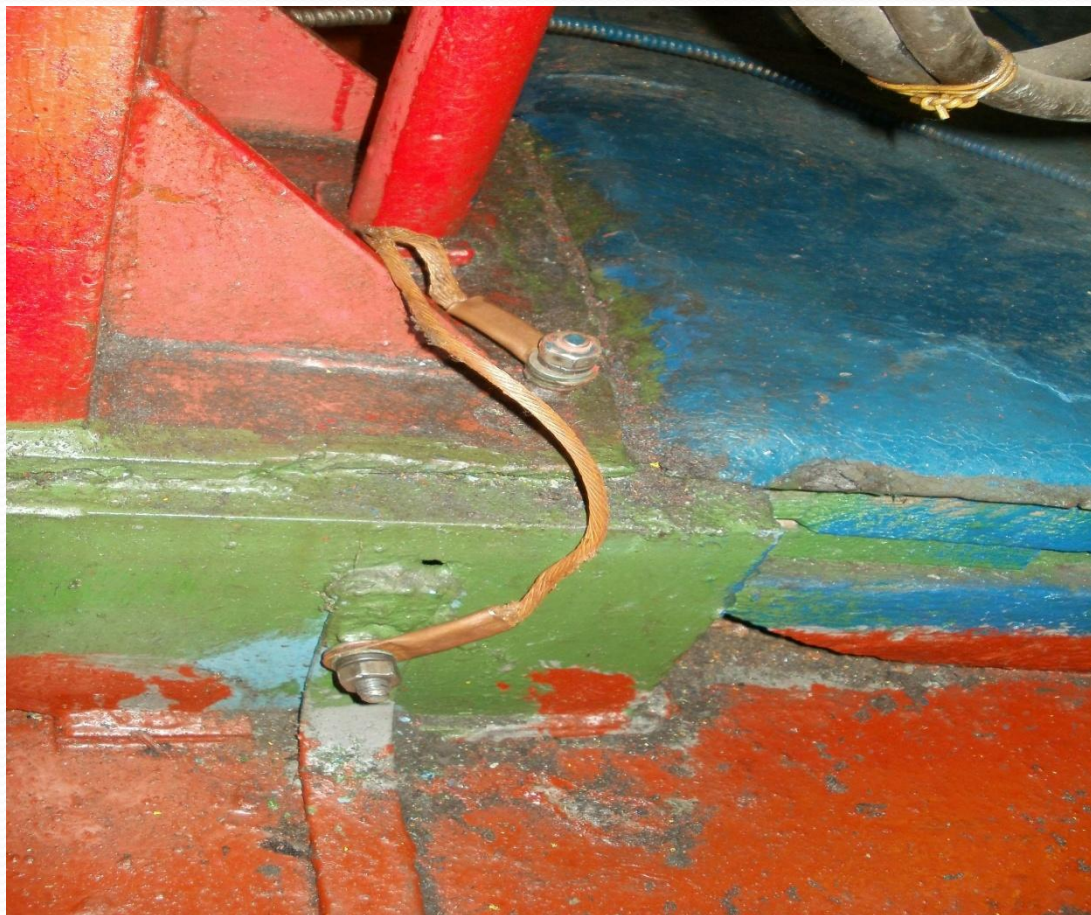
Проверка эл. проводки и клеммных соединений.



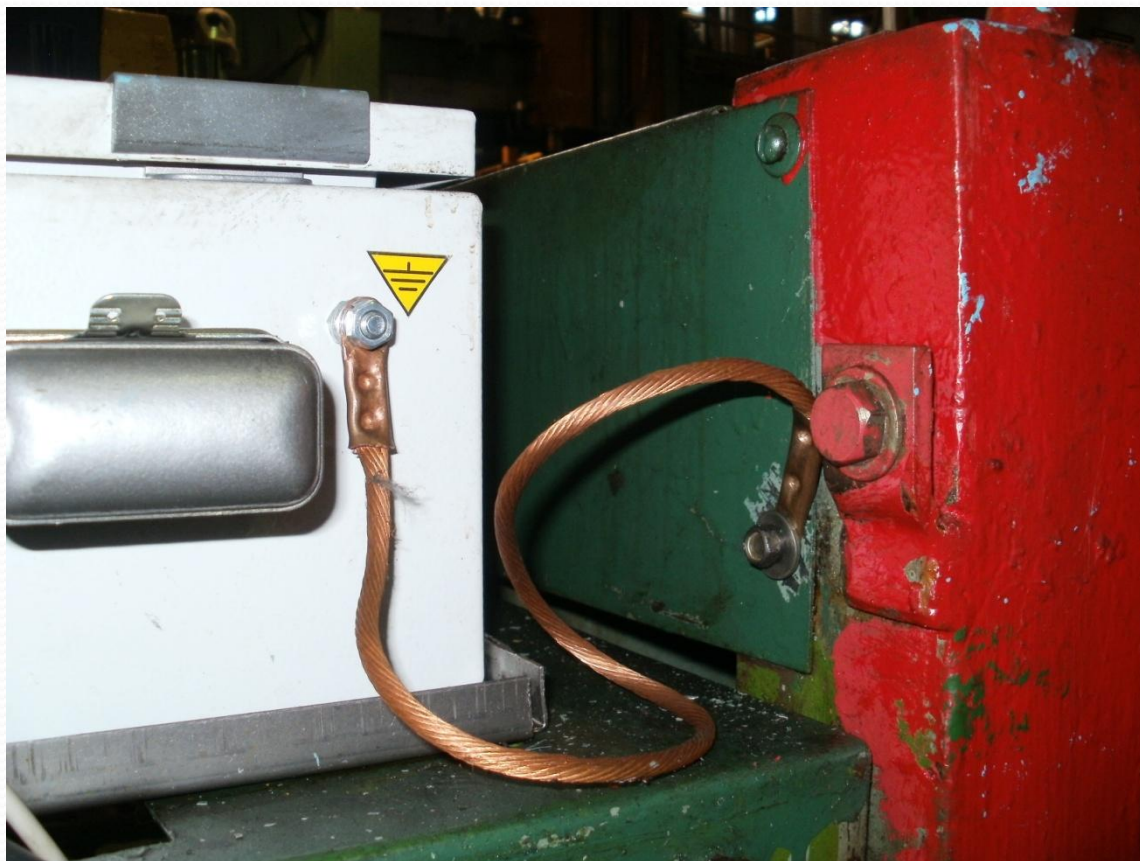
Проверка крепления питающих кабелей и перемычек на сварочном трансформаторе



Проверка состояния и крепления видимого заземления машины



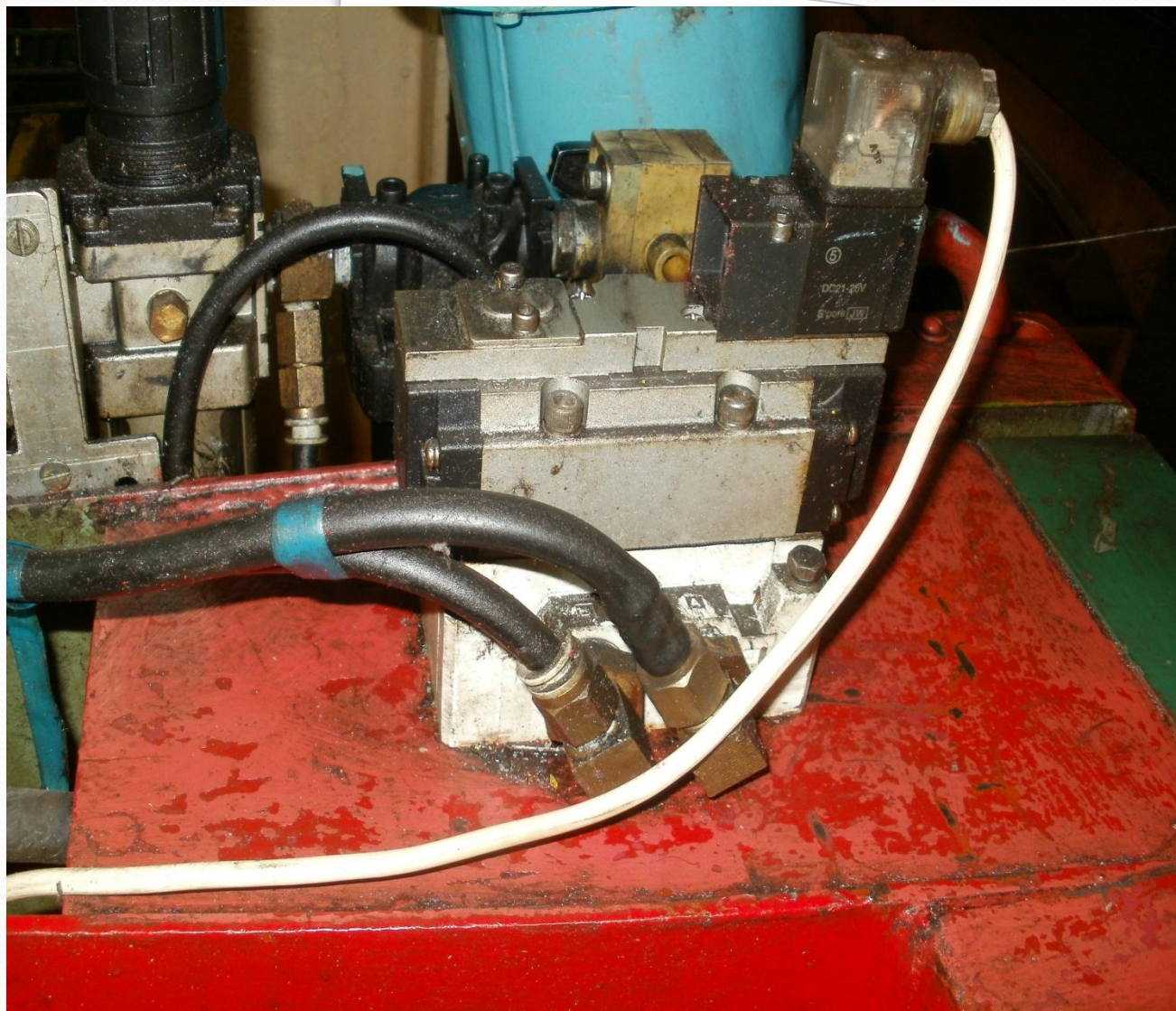
Проверка состояния крепления регулятора цикла сварки, наличия заземления регулятора



Проверка состояния кнопки управления (педали)



Проверка состояния разъемов электропневмо клапана



Проверка тока короткого замыкания во вторичном контуре.



По окончании ремонта включить сварочный трансформатор в распределительном щите (ЩР) и снять запрещающий плакат.



Переход к рабочему месту.



Запись в журнале о проверки оборудования

