

**МИНОБРНАУКИ РОССИИ
ФЕДЕРАЛЬНОЕ ГОСУДАРСТВЕННОЕ
БЮДЖЕТНОЕ ОБРАЗОВАТЕЛЬНОЕ
УЧРЕЖДЕНИЕ ВЫСШЕГО ОБРАЗОВАНИЯ
«КОСТРОМСКОЙ ГОСУДАРСТВЕННЫЙ
УНИВЕРСИТЕТ»
(КГУ)**

**Выпускная квалификационная работа на тему:
«Экономическое обоснование создания термо-
отдела обработки труб среднего диаметра
(на примере ОАО «ГАЗПРОМТРУБИНВЕСТ»)**

Выполнил: Олейник Владимир Сергеевич

Руководитель: Ершова Марина Львовна

2017 г.

ИНВЕСТИЦИОННЫЙ ПРОЕКТ

ПРОЕКТ

СОЗДАНИЕ ТЕРМО- ОТДЕЛА
ОБРАБОТКИ ТРУБ СРЕДНЕГО
ДИАМЕТРА

Цель: данной дипломной работы является изучение теоретических основ оценки эффективности инвестиционных проектов и применение их на практике при проведении оценки эффективности инвестиционного проекта «СОЗДАНИЕ ТЕРМО-ОТДЕЛА ОБРАБОТКИ ТРУБ СРЕДНЕГО ДИАМЕТРА » ОАО «Газпромтрубинвест».

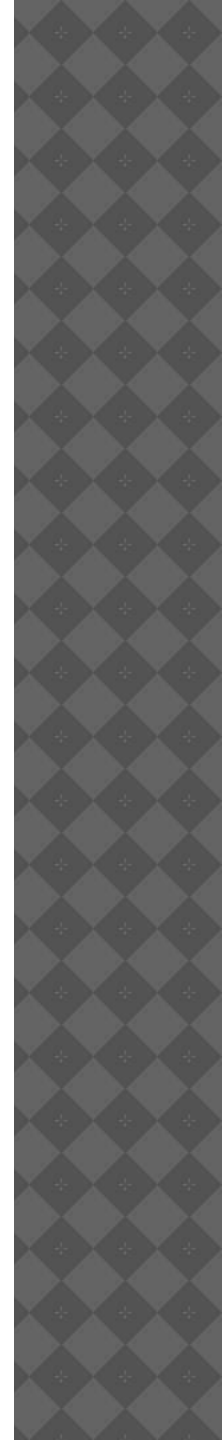
Задачи:

изучить основные понятия, связанные с инвестиционным проектом, а также виды эффективности инвестиционных проектов и общую схему оценки эффективности инвестиционных проектов;

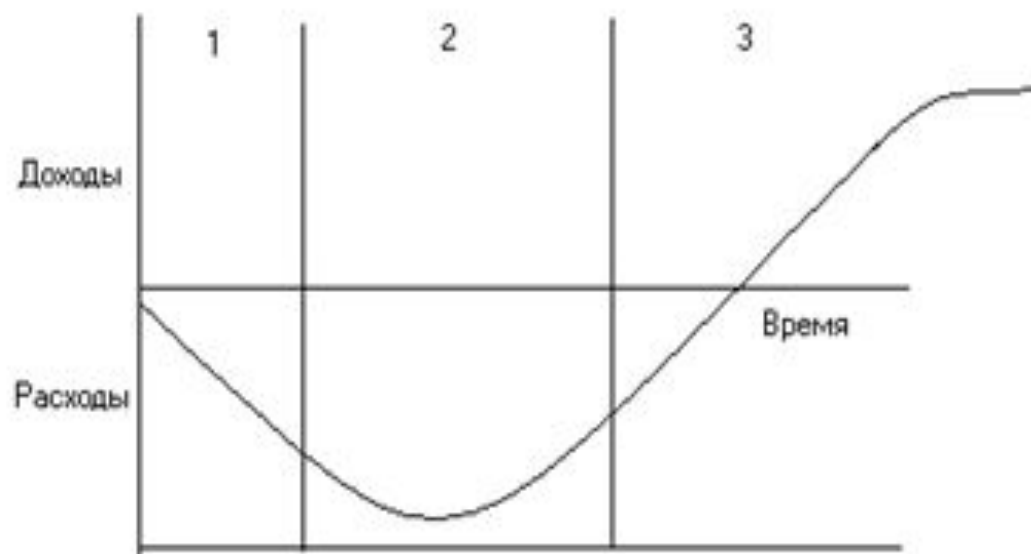
выявить основные показатели эффективности инвестиционных проектов и изучить методы сравнения альтернативных проектов;

провести оценку эффективности инвестиционного проекта «СОЗДАНИЕ ТЕРМО-ОТДЕЛА ОБРАБОТКИ ТРУБ СРЕДНЕГО ДИАМЕТРА » ОАО «Газпромтрубинвест».

ДЕРЕВО ЦЕЛЕЙ



ЖИЗНЕННЫЙ ЦИКЛ ПРОЕКТА



ИНВЕСТИЦИОННАЯ ПОЛИТИКА ПРЕДПРИЯТИЯ

- обеспечить:
- выгодное вложение
- быструю окупаемость инвестиций
- **цель инвестиционного проекта**
- обеспечения финансовой устойчивости и
- платежеспособности предприятия
- высоких темпов развития в долгосрочной перспективе
- повышения конкурентоспособности производства
- **цель бизнес-плана**
- обеспечение финансовой устойчивости предприятия
- обеспечивать: высокие темпы экономического развития за счет увеличения объемов деятельности, отраслевой и региональной диверсификации производства; максимизацию доходов (прибыли) от инвестиционной деятельности; минимизацию инвестиционных рисков; изыскание путей ускорения реализации инвестиционных программ.
- Важнейшими принципами разработки инвестиционной политики предприятий являются:
- нацеленность инвестиционной политики на достижение стратегических планов предприятия и его финансовую устойчивость;
- оптимизация структуры источников инвестиционных ресурсов;
- правильный выбор методов финансирования инвестиций;
- поиск и оценка инвестиционно привлекательных реальных проектов и отбор наиболее эффективных из них;
- формирование оптимальной структуры инвестиционного портфеля.

ИНВЕСТИЦИОННЫЙ ПРОЕКТ

- ***исследования, инвестиционных возможностей*** включают:
- предварительное изучение спроса на продукцию и услуги с учетом экспорта и импорта;
- оценку уровня базовых, текущих и прогнозных цен на продукцию (услуги);
- подготовку предложений по организационно-правовой форме реализации проекта и составу участников;
- оценку предполагаемого объема инвестиций по укрупненным нормативам и предварительную оценку их коммерческой эффективности;
- подготовку исходно-разрешительной документации;
- подготовку предварительных оценок по разделам ТЭО проекта, в частности оценку эффективности проекта;
- утверждение результатов обоснования инвестиционных возможностей;
- подготовку контрактной документации на проектно-изыскательские работы;
- подготовку инвестиционного предложения для потенциального инвестора (решение о финансировании работ по подготовке ТЭО проекта).
-





ИНВЕСТИЦИОННЫЙ ПРОЕКТ

- Проектный цикл можно разделить на следующие этапы:
- 1. Формулировка проекта.
- 2. Разработка (подготовка) проекта.
- 3. Экспертиза проекта.
- 4. Осуществление проекта.
- 5. Оценка результатов.



ИНВЕСТИЦИОННЫЙ ПРОЕКТ

- Проектный цикл можно разделить на следующие этапы:
- 1. Формулировка проекта.
- 2. Разработка (подготовка) проекта.
- 3. Экспертиза проекта.
- 4. Осуществление проекта.
- 5. Оценка результатов.

ДЕРЕВО ЦЕЛЕЙ ОАО «ГАЗПРОМТРУБИНВЕСТ»

- Основной целью деятельности ОАО «Газпромтрубинвест» является получение прибыли.
- Данная цель достигается путем решения следующих задач:
- 1) бесперебойной работы всех подразделений,
- 2) оптимального использования факторов производства,
- 3) максимально возможной загрузки мощностей,
- 4) предоставления качественной продукции потребителям.
- свои собственные цели
- - доходы организации;
- себестоимость продукции используется для следующих целей:
- - оценка уровня техники и технологии;
- - определение уровня организации производства и труда;
- - определение продажных цен, рентабельности изделий;
- - выявление резервов экономии затрат, учет и калькулирование себестоимости.
- - работа с клиентами;
- - потребности и благосостояние сотрудников;
- - социальная ответственность.

Значимость проекта для Российской Федерации



- **Обеспечение трубной продукцией нефтегазовой отрасли**
- **Замещение импортной трубной продукции на внутреннем рынке**
- **Получение новейших технологий ранее не доступных отечественной промышленности**
- **Развитие конкурентной среды на рынке трубной продукции**

РЕЗУЛЬТАТЫ АНКЕТИРОВАНИЯ РУКОВОДИТЕЛЕЙ



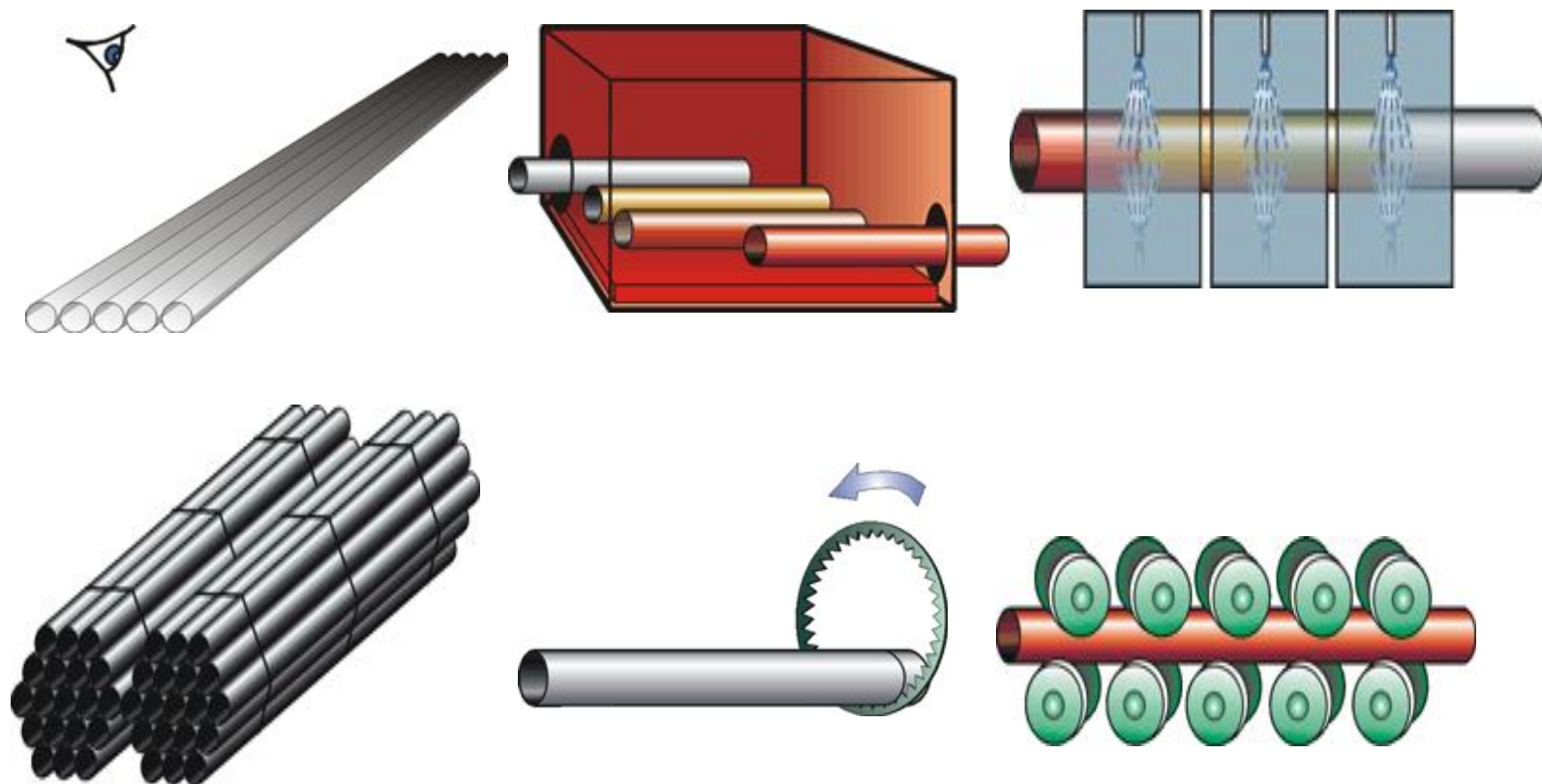
Значимость проекта д.

- **Обеспечение трубной продукцией нефтегазово**
- **Замещение импортной трубной продукции на**

ИЗМЕНЕНИЕ ЭКОНОМИЧЕСКИХ ПОКАЗАТЕЛЕЙ В РЕЗУЛЬТАТЕ ПРОВЕДЕНИЯ РЕКЛАМНОЙ КАМПАНИИ ООО «БЕГЕМОТ КОСТРОМА»

Наименование показателя	Ед. изм.	До проведения мероприятия	После внедрения мероприятия	Изменения	
				+/-	%
1. Выручка	Руб.	11132000	11911240	+779240	+7,0
2. Себестоимость	Руб.	5777000	6142150	+365150	+6,3
3. Прибыль	Руб.	5355000	5798090	+443090	+8,3
4. Рентабельность продаж	%	48,1	48,7	+0,6	X

УЧАСТОК ОБЪЕМНОЙ ТЕРМИЧЕСКОЙ ОБРАБОТКИ СВАРНЫХ И БЕСШОВНЫХ ТРУБ, ПОЗВОЛЯЮЩИЙ ПРОИЗВОДИТЬ ВЫСОКОКАЧЕСТВЕННЫЕ НАСОСНО-КОМПРЕССОРНЫЕ, ОБСАДНЫЕ И ГАЗОНЕФТЕПРОВОДНЫЕ ТРУБЫ С МЕХАНИЧЕСКИМИ СВОЙСТВАМИ ВСЕХ ВЫСОКИХ ГРУПП ПРОЧНОСТИ РЕГЛАМЕНТИРОВАННЫЕ ОТЕЧЕСТВЕННЫМИ И ЗАРУБЕЖНЫМИ СТАНДАРТАМИ. ОБОРУДОВАНИЕ ОБЪЕМНОЙ ТЕРМИЧЕСКОЙ ОБРАБОТКИ ПОЗВОЛЯЕТ ЗНАЧИТЕЛЬНО ПОВЫСИТЬ ХЛАДОСТОЙКИЕ И КОРРОЗИОННОСТОЙКИЕ СВОЙСТВА ПРОДУКЦИИ. ИЗГОТОВИТЕЛЕМ ПЕЧНОГО ОБОРУДОВАНИЯ ЯВЛЯЕТСЯ ИТАЛЬЯНСКАЯ ФИРМА "ELTI".



ТЕХНОЛОГИЯ ТЕРМО-ОТДЕЛ

- 1.** Входной контроль заготовки. Сварные трубы-заготовки поступают с трубоэлектросварочного цеха;
 - 2.** Закалочная печь;
 - 3.** Устройство гидросбива окалины и закалочное устройство в комплекте с оборудованием водоподготовки;
 - 4.** Машина для отбора проб на испытания;
 - 5.** Отпускная печь;
 - 6.** Правильная машина;
 - 7.** Охлаждающий стол;
 - 8.** Машина для отбора проб на испытания и механизированный карман для сбора термообработанных труб, а также все необходимое оборудование для контроля и испытаний;
 - 9.** Отгрузка потребителю или отправка термообработанных труб на дальнейшую отделку в трубоэлектросварочный цех и цех насосно-компрессорных труб
- При производстве термообработанных труб производятся следующие виды контроля и



Объёмная термическая обработка
Производитель: ELTI (Италия)

**ОАО «Газпромтрубинвест» - единственный производитель труб
в Российской Федерации, выпускающий полную линейку об-
насосно-компрессорных труб**

