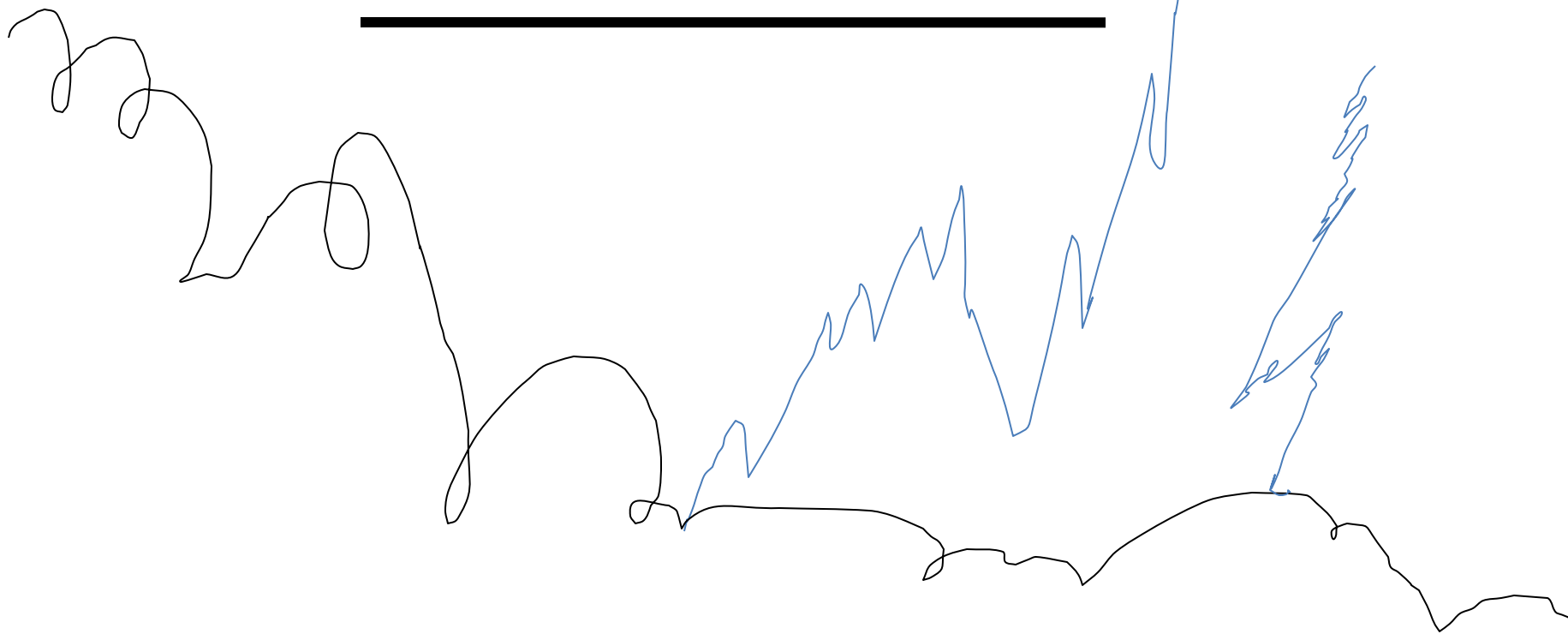


# Характер линий





- Мастер Изображения видит в природе разные по характеру линии:

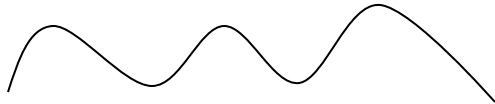
Прямые



Изогнутые



Плавные



Колючие



Длинные



Короткие



- Разным характером линий можно создать разные образы.
- Посмотрите на ветку. Движение линий направлено вниз.





- Опишите образ ветки.









Г. С. Верейский «В саду русского музея».







- Работа в графике.

# Что такое графика?

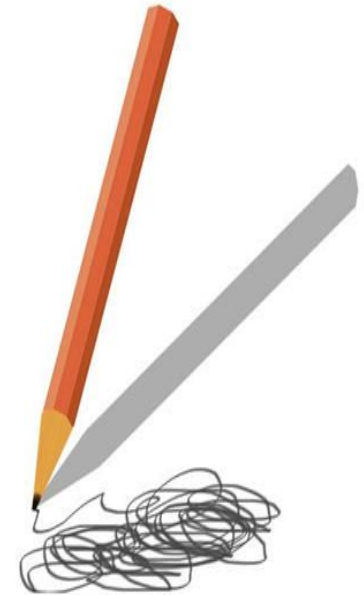
- **Графика** в переводе с греческого – «черчу, пишу, рисую». Графика - вид изобразительного искусства, где рисунок является самостоятельной областью (изображение карандашом, углем, или другим материалом, выполненное штрихами, линиями без красок).
- В графике часто используется только два цвета
- **чёрный** (плотный, тяжёлый, по настроению печальный) и
- **белый** (прозрачный и лёгкий, по настроению – торжественный и радостный).

# Инструменты и материалы в графике

Тушь

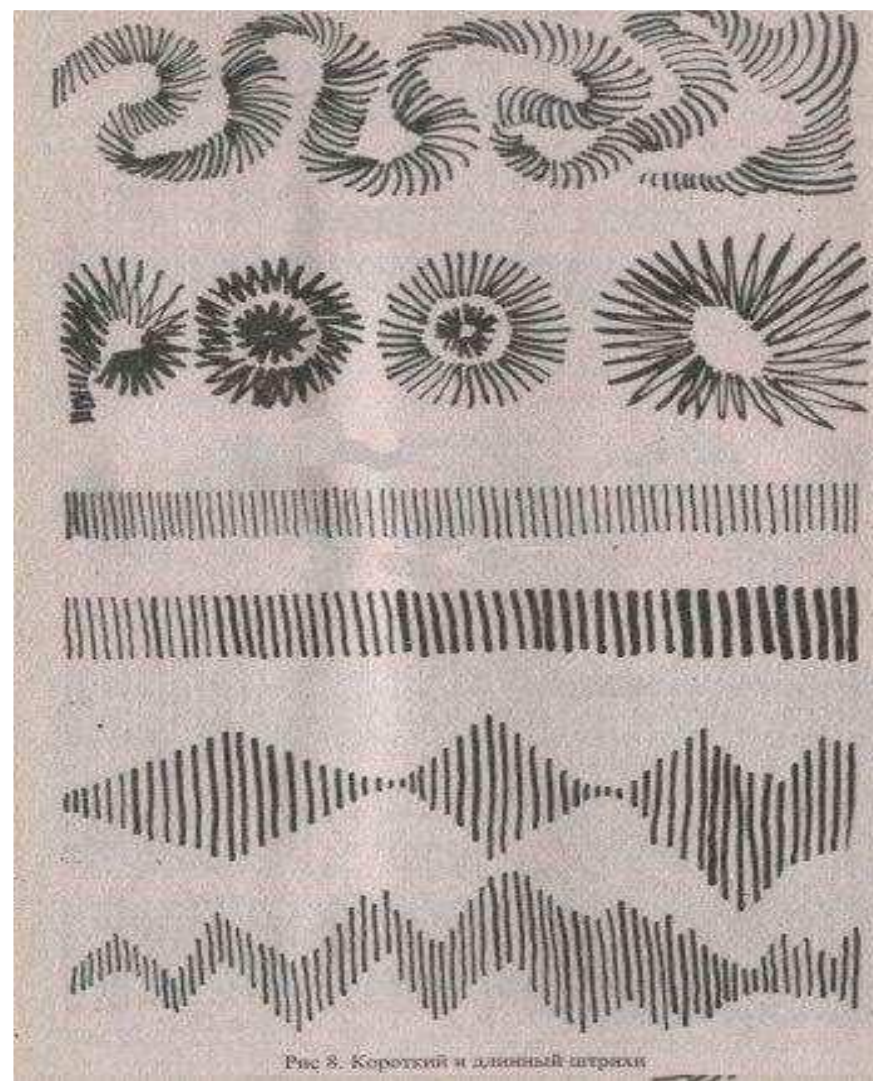
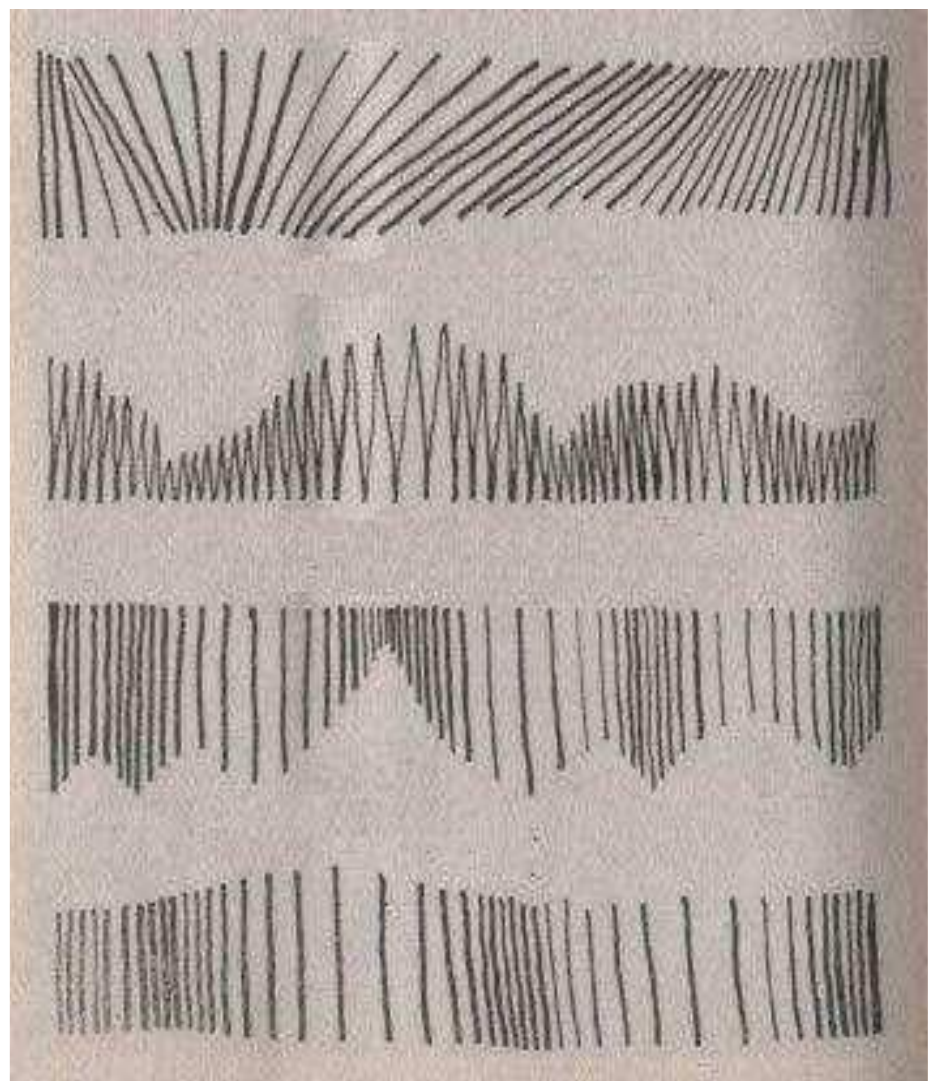
Перо

Уголь Карандаши

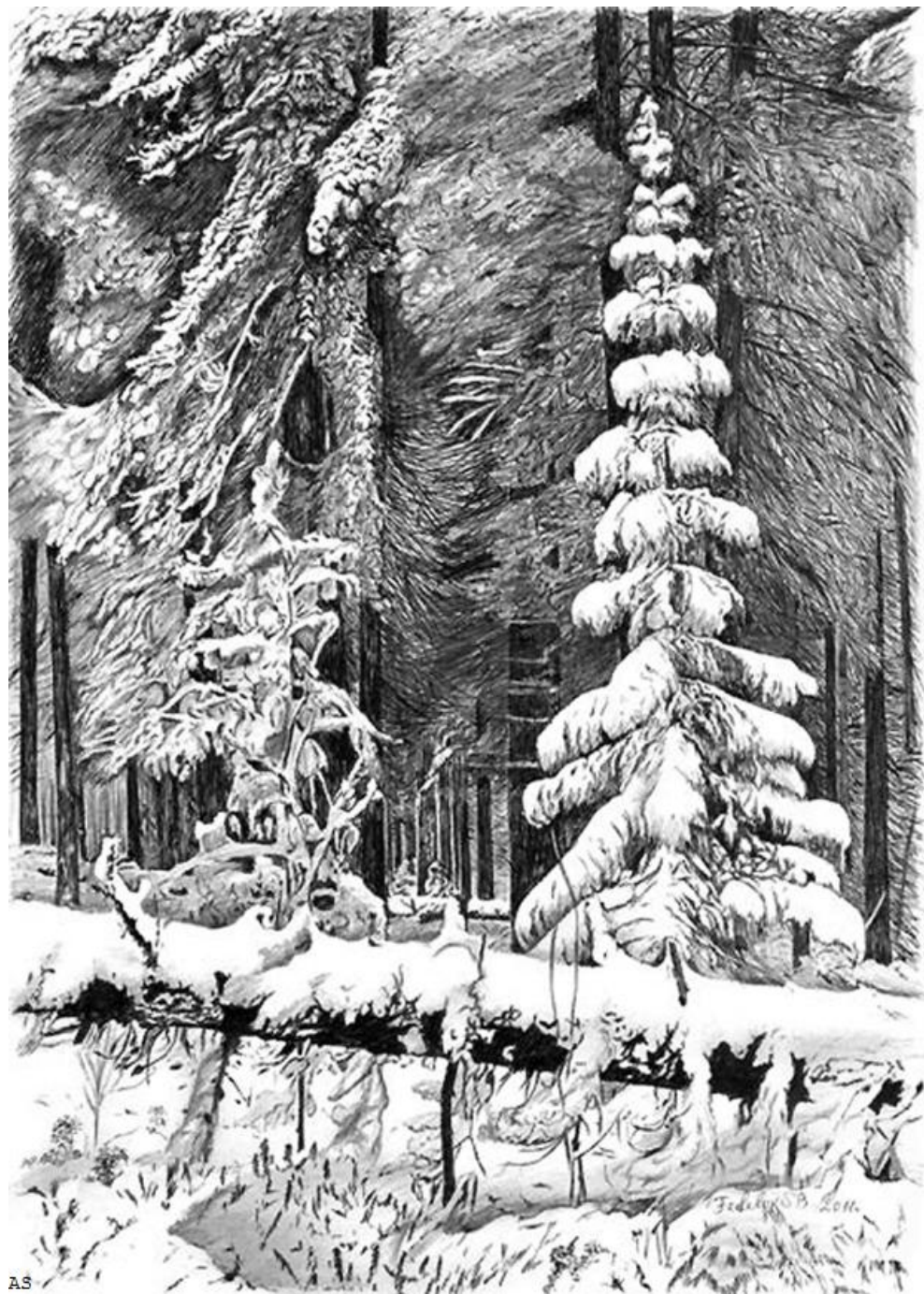




# Линии, штрихи, точки, пятна...







Весной  
веселит,  
Летом холодит,  
Осенью питает,  
Зимой (Дерево.  
согревает.  
Весной зеленела,  
Летом загорела,  
Красные кораллы  
Осенью надела  
(Рябина.)

Раскидистый, могучий  
Поднялся к самой туче

(Дуб.  
)

Будто снежный шар бела,  
По весне она цвела,  
Нежный запах источала,  
А когда пора настала,  
Разом сделалась она  
Вся от ягоды черна

(Черёмуха.)

Клейкие почки,  
Зелёные листочки,  
С белой корой  
Стоит под горой.

(Берёза.  
)

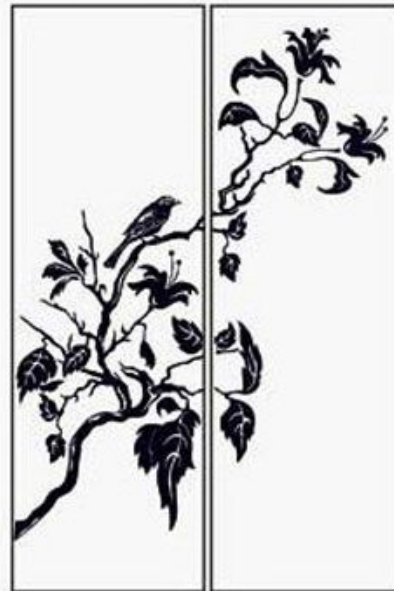
# Задание:

- изобразите весенние ветки (или лучше дерево) с определенным характером и настроением по памяти и впечатлению .  
Для работы используй бумагу, тушь, кисти или палочку, перо.

- Пушистая, густая, зеленая. 1 ЕЛКА
- Стройная, гибкая, белоствольная 2
- Мощный, толстый, ветвистый. БЕРЕЗА
- Поникшая, “длинноволосая”. 3 ДУБ
- 4 ИВА



# Ветки и деревья







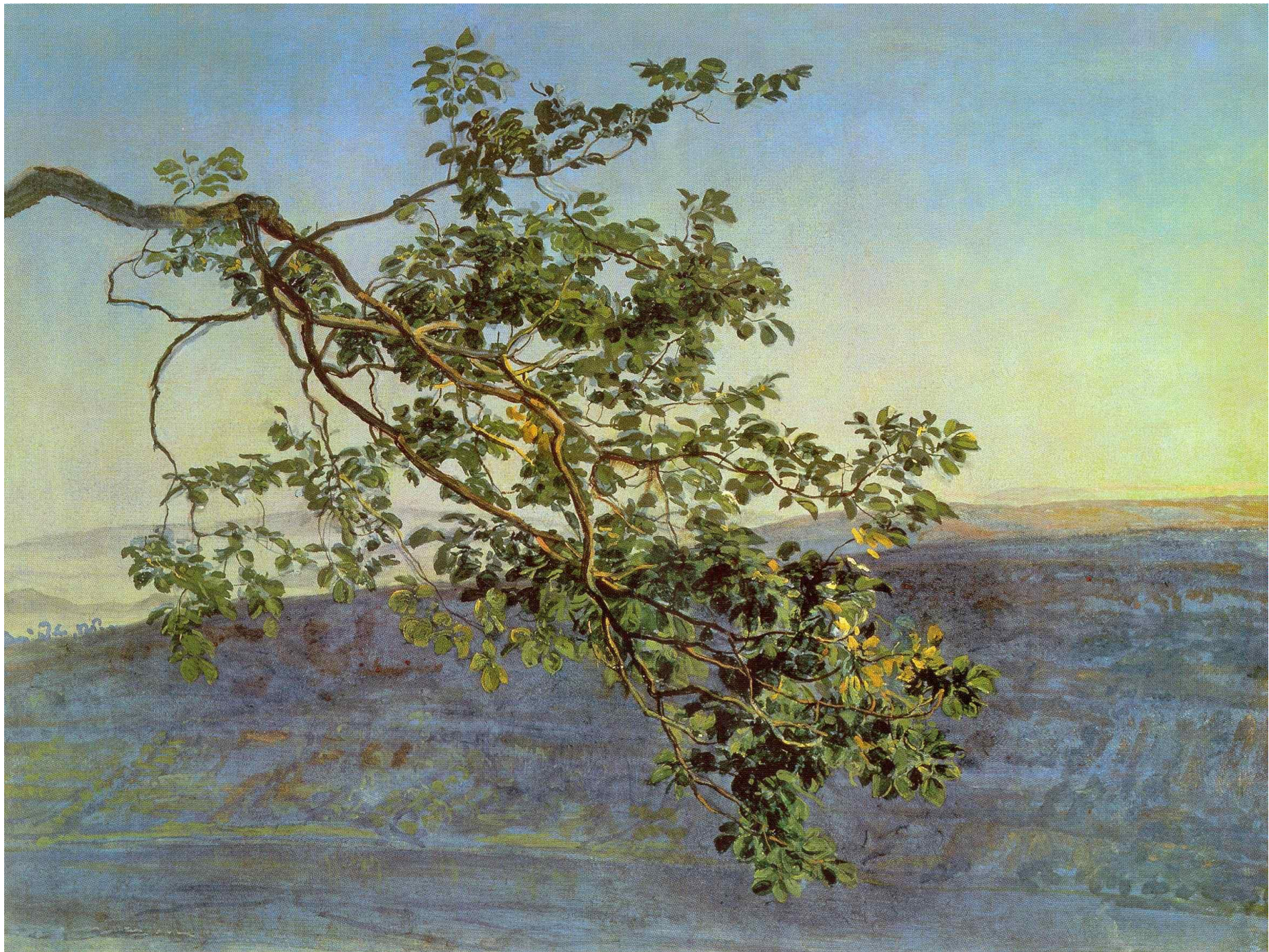
謹賀新年





















Кружная веточка  
В. Мирсанов, септ. 2006





