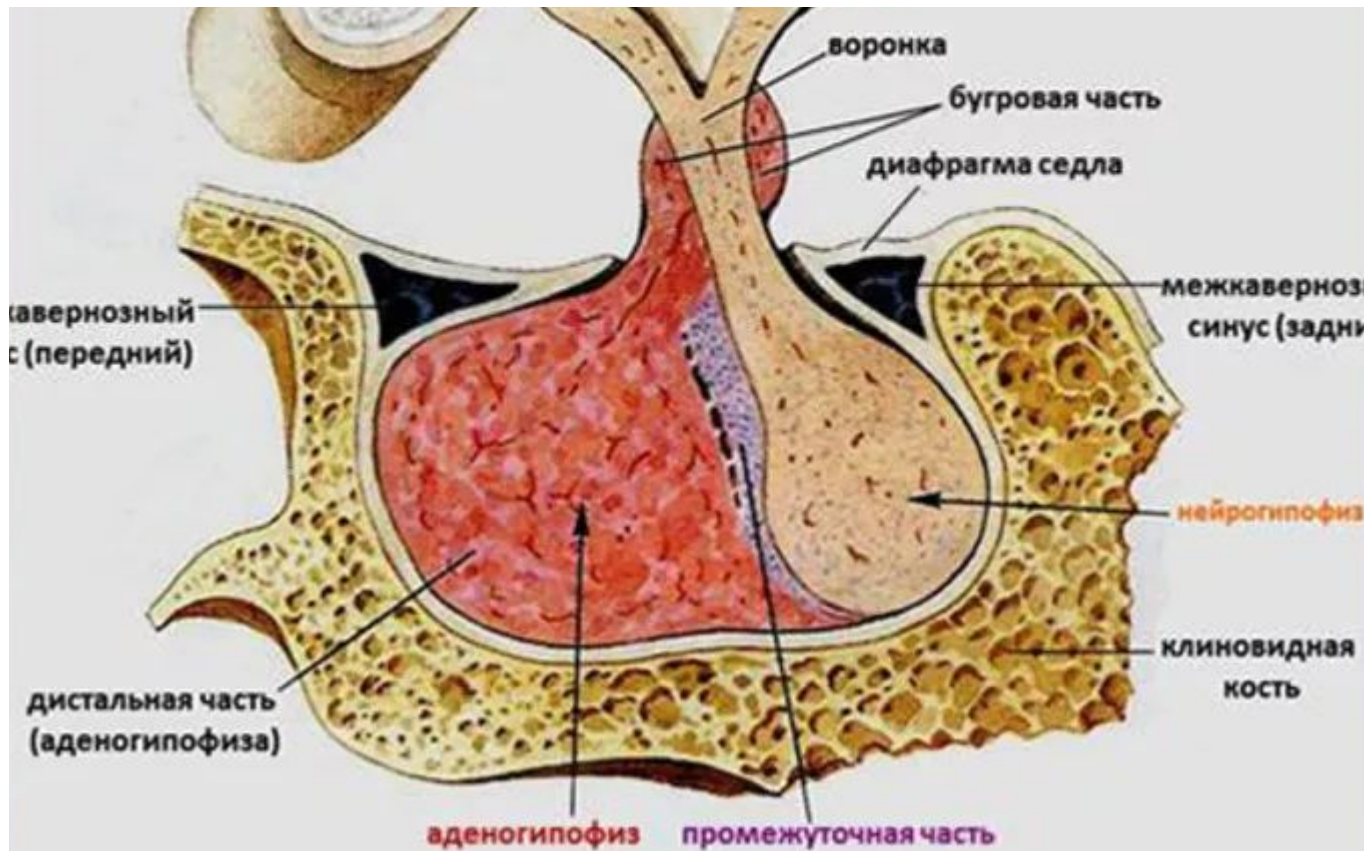
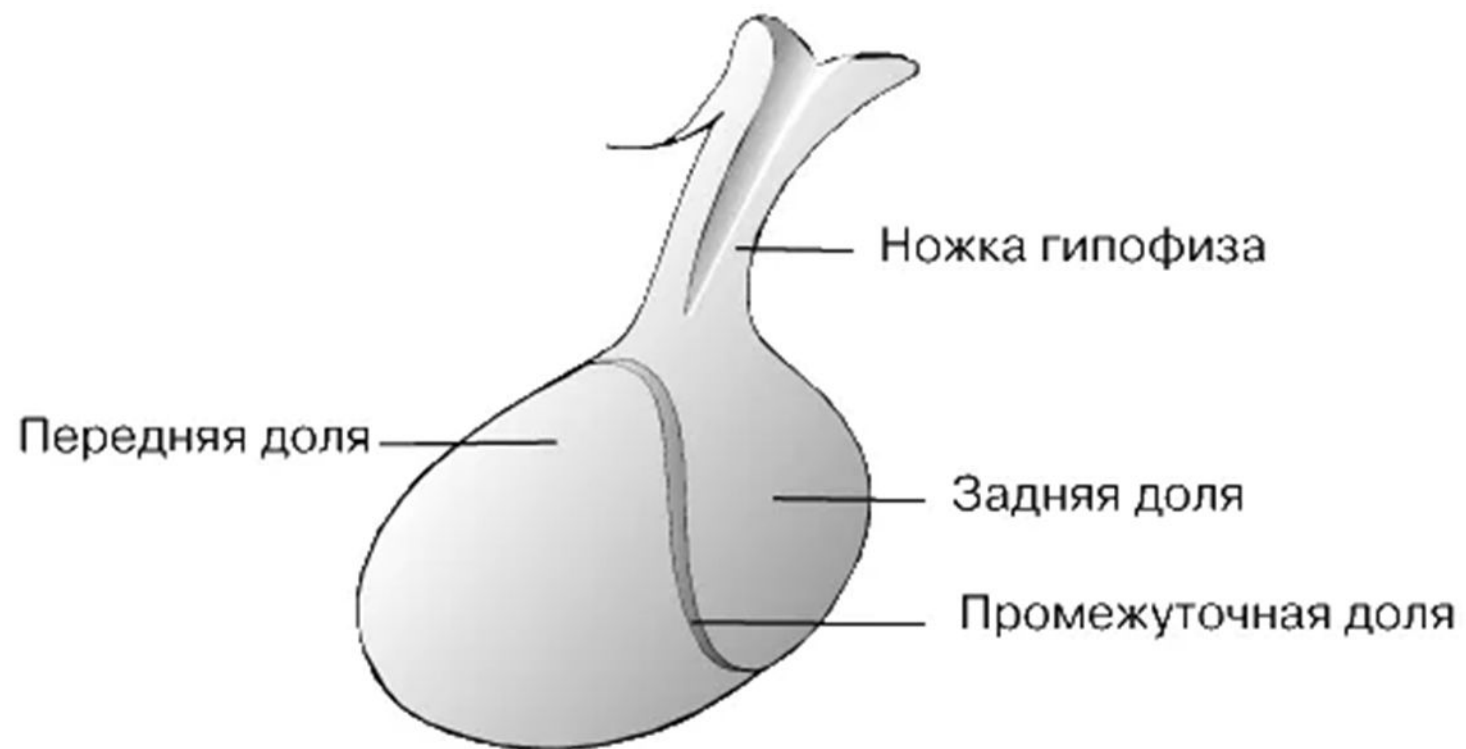


Гипофиз





Ножка гипофиза

Передняя доля

Задняя доля

Промежуточная доля

Нейроны, выделяющие гормоны, поступающие в нейрогипофиз

Нейроны, выделяющие гормоны, поступающие в аденогипофиз

ГИПОТАЛАМУС
(отдел промежуточного мозга)

АДЕНОГИПОФИЗ

НЕЙРОГИПОФИЗ

Эндокринные клетки, выделяющие в кровь гормоны аденогипофиза

Тиротропин

Кортикотропин

Гонадотропины

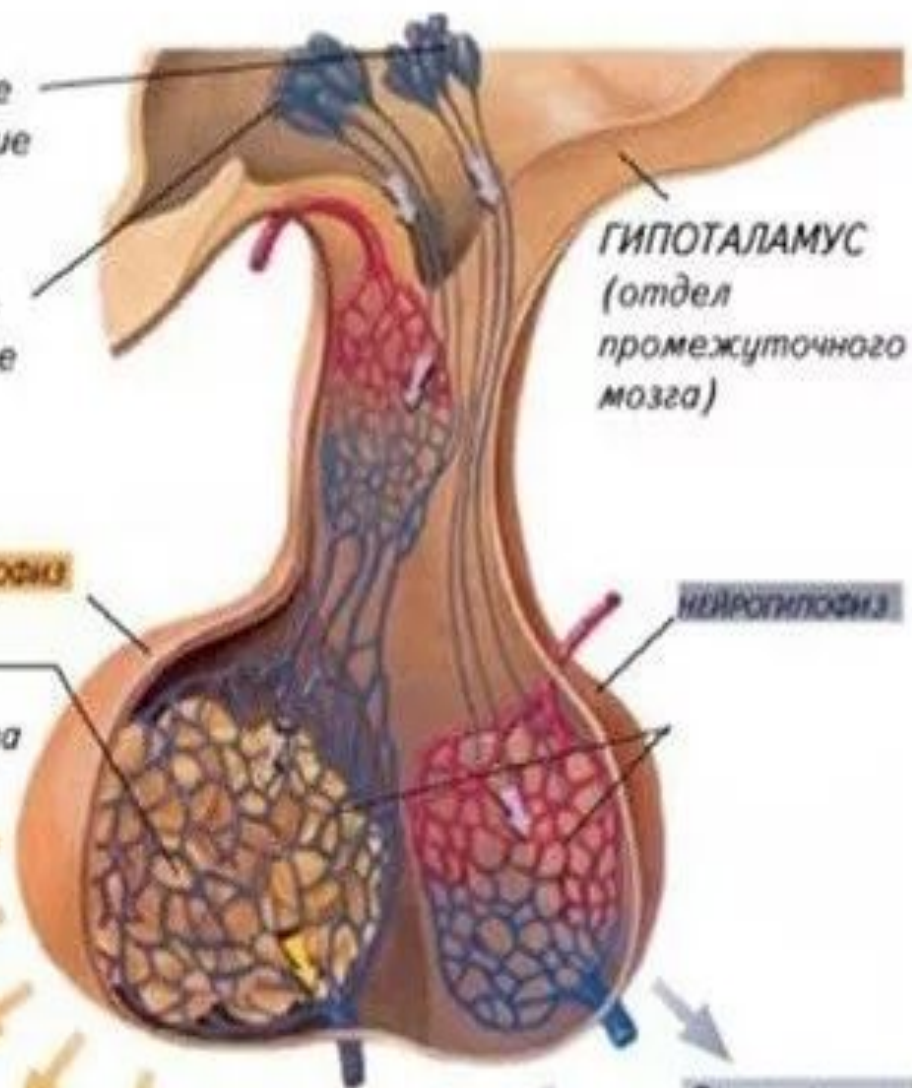
Соматропин

Меланотропин

Пролактин

Вазопрессин

Окситоцин





ГИПОФИЗ



В ПЕРЕДНЕЙ ДОЛЕ:



- 1** Соматотропин - регулирует рост человека. У детей: при недостатке - карликовость, при избытке - гигантизм. У взрослых при избытке - акромегалия.
- 2** Тиреотропный гормон - регулирует работу щитовидной железы
- 3** Адренокортикотропный гормон - регулирует работу мозгового слоя надпочечников.
- 4** Гонадотропные гормоны - воздействуют на половую систему.
- 5** Пролактин - влияет на работу молочной железы во время беременности и на лактацию после родов.

В ЗАДНЕЙ ДОЛЕ: Окситоцин и Вазопрессин