

# СПЕЦИАЛИЗАЦИЯ «РЕПТИЛИИ»

Бонусное занятие



## ТЕМА ЗАНЯТИЯ - ЭУБЛЕФАР

Эubleфар — прекрасный питомец для совсем начинающих и для опытных террариумистов. Это ящерица, о которой очень легко заботиться, и она будет радовать вас каждый день своей улыбкой. Недаром одно из названий эubleфара — улыбающийся геккон.

Эubleфары не требовательны, создать оптимальные условия — просто. Они прекрасно подходят для детей. Эubleфара легко приручить, и он будет с удовольствием сидеть на вашем плече, греться и спать на шее, бегать по рукам, и явно показывать хозяину свои желания — поест, пойти домой в террариум,



ВОТ ТАКИЕ ГЕККОНЫ



## ВОТ ТАКИЕ РАЗНЫЕ

- Эти гекконы красивы, имеют много разновидностей окраса, на любой эстетический вкус. Особенного внимания заслуживают глаза эублефаров, они по своему прекрасны у каждой морфы (разновидности). Эти животные активны в сумерках и ночью, днём отдыхают. В природе эублефары — жители пустыни родом из Афганистана, Пакистана и Ирана. Эти гекконы очень выносливы и легко размножаются в неволе. Есть много интересных морф и расцветок, начиная от природной (Нормал) — жёлто-оранжевой в частый крап, до всевозможных оттенков оранжевого, жёлтого, коричневого, песочного, серого, с полосками и без, с пятнами и равномерно окрашенные, яркие и нежные, разные, очень разные! У них есть 2 основные морфы: мак сноу и тремпер альбино. Самая распространенная морфа это нормал, а самая дорогая это блэк найт.



МИЛАШКИ ПРАВДА?



## ВОТ ТАК

- детская окраска эублефара очень сильно отличается от расцветки взрослой поэтому, прежде чем купить узнайте как будет выглядеть ваш любимец через полгода, какие нюансы содержания и разведения есть у данной морфы.
- Взрослый эублефар от кончика носа до кончика хвоста может быть от 20 до 30 см в зависимости от морфы и наследственности. Рождаются малыши эублефара около 6 см в длину, к году дорастают до взрослого размера и обретают окраску, которая останется до конца жизни. Живут эти гекконы в природе около 5-8 лет, а в домашних условиях могут дожить до 20 лет.



ВОТ ТАКИЕ МАЛЫШИ



## КАК ВЫБРАТЬ ГЕККОНА

- При выборе питомца обязательно учитывайте пол животных. Самок можно содержать по несколько особей, а вот самцов нужно будет держать поодиночке. Содержать вместе можно самок эублефаров примерно одинакового размера, они будут очень трогательно общаться друг с другом, помогать линять, спать в обнимку, и подарят вам много красивых кадров для вашего фотоальбома.
- Пол малыша эублефара зависит от температуры и времени инкубации яиц.



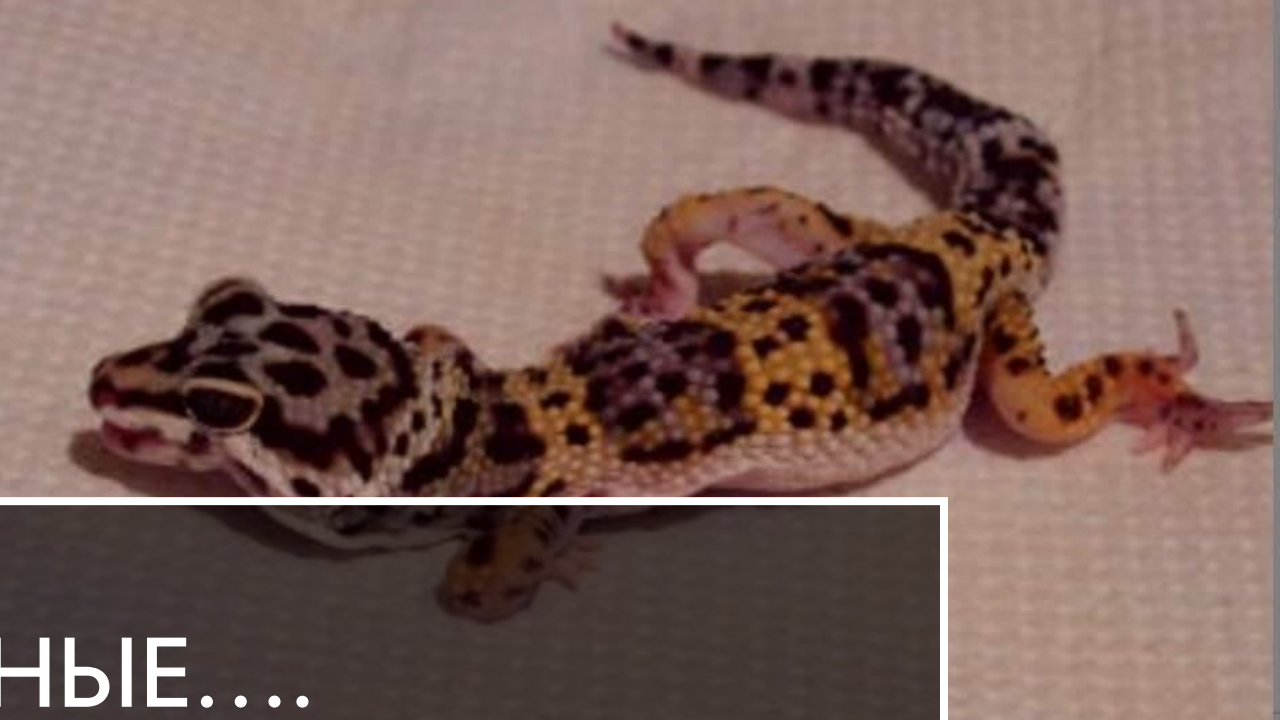
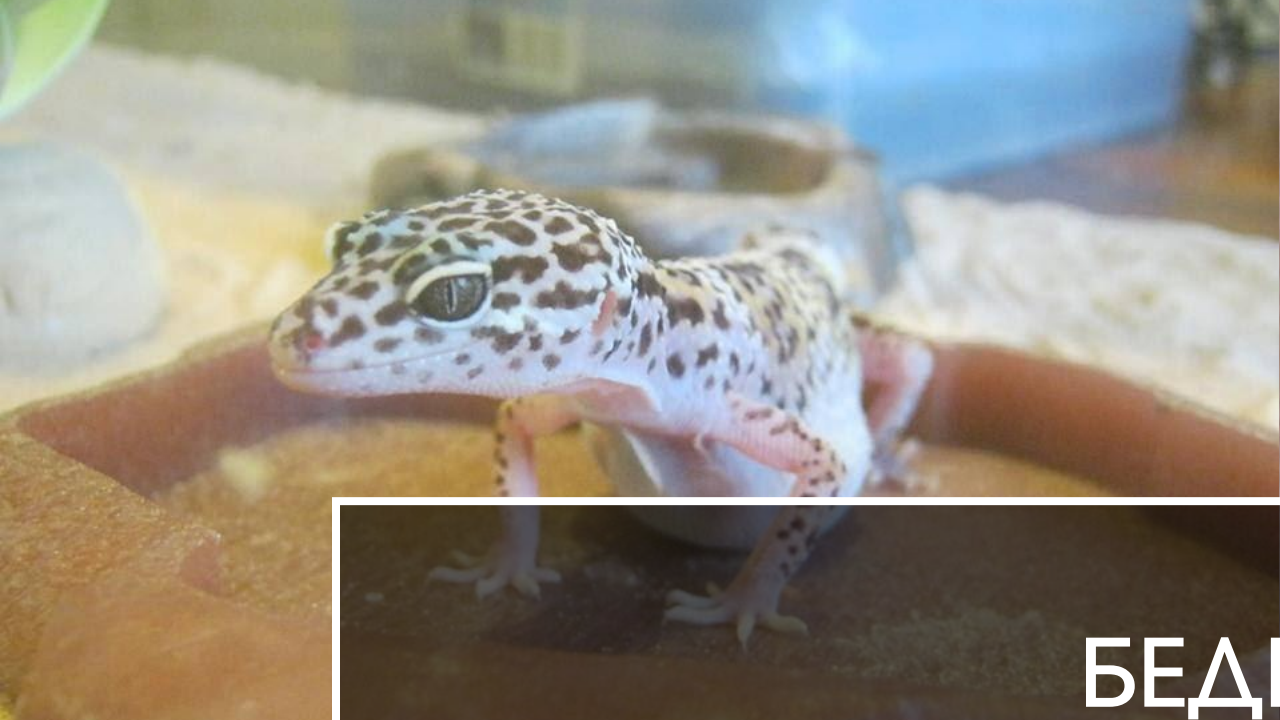


ВОТ ТАК И ЖИВЕМ



## БОЛЕЗНИ ЭУБЛЕФАРОВ

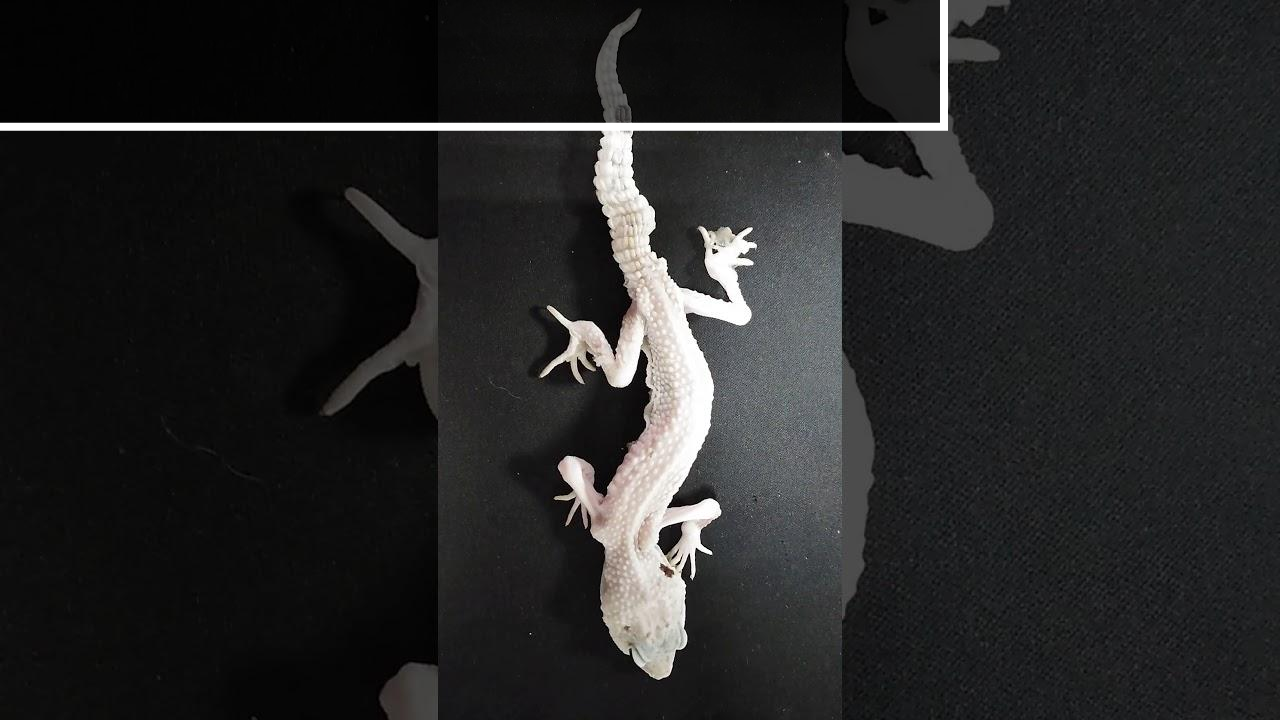
- Болезни этих gekonov делятся на два вида: приобретенные и врожденные.
- Приобретенные болезни это болезни которые могут появиться у gekkona в течении жизни, а врожденные болезни это болезни с которыми gekkon рождается.
- Приобретенных болезней у gekkonov довольно много но основные это рахит, закупорка желудка и истощение. Все эти болезни можно вылечить.
- Врожденные болезни делятся на 2 вида: из-за инкубации и от морфы. Болезни полученные из-за инкубации так же как и болезни поученные с морфой нельзя вылечить.Болезни из-за инкубации получаются из-за скачка температуры.А из-за морфы передаются по наследству.



БЕДНЫЕ....



ESP1: What is



## ЛАДНО, НЕ БУДЕМ О ГРУСТНОМ

- Посмотрите на свои пальчики. Видите такие извилины. У каждого человека свой узор этих извилин. Эти извилины называются отпечатком пальца. В мире нет 2 людей с одинаковыми отпечатками пальцев.
- У гекконов тоже есть одна часть тела которая не повторяется. Это их разрез глаз. Сейчас я подойду к каждому и вы посмотрите.